

» Übersicht

Auftrags-Nr: 1002495134
Besichtigt am: 09.06.2026 13:50
Berichts-Nr: 10761135
FIN: VSSZZZKL1RR074303



Fahrzeugansicht - diagonal
vorne links



Fahrzeugansicht - diagonal
hinten rechts



Innenraum - Cockpit mit
Laufleistung

» Fahrzeugdaten

Fahrzeugkategorie:	Personenkraftwagen
Fahrzeugart:	Kleinwagen
Hersteller:	Cupra
Modell:	Leon
HSN / TSN:	7593 / AST
Erstzulassungsdatum:	24.04.2024
Laufleistung:	26.832 km
Nachweis Kilometerstand:	Abgelesen
Farbe:	"Magnetic Tech"
Farbe Dach:	"Magnetic Tech"
Antriebsart:	Frontantrieb
Motorisierung/Kraftstoff:	Benzin
Hubraum:	1.498 ccm
Leistung:	110 kW (150 PS)
Fahrzeuglänge:	
Fahrzeughöhe:	
Fahrzeugbreite:	
Zulässiges Gesamtgewicht:	
Radstand:	
Anzahl Achsen:	2
Zylinder:	4
Schadstoffklasse:	Euro 6
Anzahl Türen:	4
Anzahl Sitze:	5
Getriebe:	Automatik 7-Gang
Polsterart:	Stoff
Interieurfarbe:	Titanschwarz - Palomino-Braun
Anzahl vorhandene Schlüssel:	2

» Dokumente & Wartung

Nächste HU:	04.2027
Zulassungsbescheinigung (ZBT1 Original) vorhanden:	Ja
Zulassungsbescheinigung entgegengenommen:	Ja
Kennzeichen entgegengenommen:	Beide
Wartungsheft:	Digital
Wartungsnachweis:	Nicht prüfbar
Datum der letzten Wartung:	
Km-Stand bei letzter Wartung:	
Restlauf bis Service:	680 Tag(e)

» Fahrzeugausstattung

12"-Navigationssystem "+"	Dreipunkt-Automatikgurt für mittleren Fondsitze
18"-Reserverad als Notrad	Dynamiklenkung
2 Leseleuchten vorn, 2 hinten	Einbau Differenzierung für Getriebe "DQ 200" -- Fahrzeugteile
4 Zyl. Ottomotor 1,5L Aggr. 05E.A	--
48 Volt Bordnetz	Einparkhilfe
4-Zyl. Ottomotor 1,5 L/110KW Mild Hybrid, TSI Grundmotor ist: TJ7	Einstiegleisten in den Türausschnitten (beleuchtet)
7-Gang-Automatikgetriebe "A7"	Einton-Signalhorn
Abgaskonzept, EU6 AP	Embleme
Abwicklung Serie	Entriegelung Heckklappe/Deckel hinten von außen
Airbag FS und BFS, Knieairbag auf FS und BFS, mit BFS-Deaktivierung	Entriegelung Hintersitz Standard
Aktivkohlebehälter (EVAP)	Extern, USB Typ-C Datenbuchse(n) und Ladebuchse(n)
Ambientelicht Ausführung 2	Fahrprofilauswahl und konv. Dämpfer
Antenne nur für FM Empfang, Diversity	Fahrzeuge ohne besonderen Produktaufwertungsmaßnahmen
Armaturentafel Standard	Fahrzeugklassen-Differenzierung -5FN-
Auspark- und Spurwechselassistent und Ausstiegswarner	Federbereich 14 nur Einbausteuerung keine Bedarfsprognose
Außen-Sound Standard	Fensterheber mit Komfortschaltung und Abschaltsicherung, elektrisch
Außenspiegel elektrisch anklappbar-/ einstellbar, beheizbar, mit Beifahrerspiegelabsenkung	Fernlichtassistent
Außenspiegel Fahrerseite konvex, Beifahrerseite konvex	Fertigungsablauf Standard
Außenspiegelgehäuse lackiert	Feststellbremse
Automatische Distanzregelung (mit follow to stop) und Speed-Limiter	Formteilhimmel ungeteilt
Batterie 380A (59Ah) EFB+	FPK-Medium
Batterie/Generator Kapazität Standard	Front Assist mit Warnen und Bremsen auf Fahrzeuge, Fußgänger und Radfahrer
Bauteilesatz ohne länderspezifische Bauvorschrift	Frontantrieb
BeatsAudio: Premium-Lautsprecher, Subwoofer, 340 W-Verstärker und Surround-Technologie	FULL LINK für Radio-Navigationssystem und "Media System +", 10"
Betriebserlaubnis Nachtrag	Fußhebelwerk "Standard"
Betriebsspannung 12 V	Gepäckraumabdeckung, klappbar
Bordliteratur in Deutsch	Gepäckraumauskleidung mit Staufächern
Bordwerkzeug und Wagenheber	Gepäcktaschen an Rückenlehnen
BRS für Fahrzeuge mit E-Antrieb (ESC und eBKV)	Gewichtsbereich 6 nur Einbausteuerung keine Bedarfsprognose
Chrom-Paket	Gurtkontrolle, E-Kontakt vorn und hinten, optisch und akustisch
Climatronic (3-Zonen) mit Klimabedienteil hinten	Heckscheiben-Wisch-Waschanlage mit Intervallschaltung
Connectivity Box: Induktive Ladestation + GSM-Verstärker	Heckspoiler
Dämpfung hinten, Sportausführung	Hinterachse "Standard"
Dämpfung vorn	Höheneinstellung, manuell, für Vordersitze
Datenträger für EU, integriert	Hybrid-Antriebssystem MHEV
Dekor-Einlagen für Konsole	Instrumenteneinsatz, Anzeige in KM/H
Differenzialsperre (XDS) Dynamische Traktions Hilfe	Kältemittel R1234yf
Digitaler Radioempfang	Kein Sonderfahrzeug, Standard-Ausführung
Drei.-Automatikgurte vorn	Keine Aktionsausführung
Dreip.-Automatikgurte hinten außen mit ECE-Label	Kennzeichenträger vorn (groß)

Kindersitzverankerung für Kindersitzsystem I-Size, 2 x top tether und Kindersitzverankerung vorn BF-Seite	Ohne connect Paket 1
Klappbare Haltegriffe, mehrteilig	Ohne Dacheinsatz (Volldach)
Klimakomfortscheibe	Ohne Dachreling / Dachlastträger
Komfort-Sportausstattung Leon	Ohne Elektromotor (Hybrid)
Komforttelefonie mit LTE und Wireless charging	Ohne Feuerlöscher
Kompensor Ausf. 1	Ohne Fußmatten
Kopfstützen hinten (3 Stück)	Ohne Head-Up Display
Kopfstützen vorn	Ohne Individualeinbau
Kraftstoffsystem Otto-Einspritzer	Ohne Kamerasysteme/Umfeldsensorik
Kurzheck Leon 5-Türer	Ohne Ladekabel
Landesverkaufsprogramm Deutschland	Ohne Lehnenentriegelung für Vordersitze
LED- Hauptscheinwerfer mit Linse	Ohne Mode3 Ladekabel
Ledermultifunktionslenkrad, beheizbar mit Tiptronic	Ohne Oberflächenschutz mit zusätzlichen Transportschutzmaßnahmen
LED-Innenlicht-Paket: Handschuhfach, Sonnenblende, Fußraum, Ablage und Multicolor-Ambientebeleuchtung umlaufend	Ohne Schalthebelknopf/-Griff
LED-SBBR-Leuchte, Fahrtrichtungsanzeigeranimiert	Ohne Scheinwerferreinigungsanlage, ohne Waschwasser-Standanzeige
Leichtmetallräder 7 1/2J x 18	Ohne Schriftzugsatz (ohne Typbezeichnung)
Lendenwirbelstütze, manuell einstellbar in Vordersitzlehnen	Ohne Schubladen unter den Vordersitzen
Leuchtweitenregulierung,autom.dynamisch (reguliert sich im Fahrbetrieb)	Ohne Sitzbelüftung/Massagesitze
Linkslenker	Ohne Sonderspezifikationen
Mapcare: Update des Kartenmaterials für Navigationssystem, inklusive Kartenmaterial	Ohne Stabilisator hinten
Mirror Link plus Wireless "App" plus RSE (Vorbereitung)	Ohne Steckdose
Mit Ausweichunterstützung mit Abbiegeassistent	Ohne Systeme für den Fahrzeugzugang
Mit erweitertem Sicherheitssystem (PreCrash Basic und Front)	Ohne Tilgergewicht Lenkrad
Mit Multifunktionskamera	Ohne Trennwand
Mit Projektionsleuchte (Spiegel)	Ohne Überführungsausrüstung
Mit Verkehrszeichenerkennung	Ohne Verbandmaterial, ohne Warndreieck
Mittelarmlehne vorn	Ohne Vorbereitung für VTS (Vehicle-Tracing System)
Modul Boden hinten Ausführung 1	Ohne Wärmespeicher/Zusatzheizung
Müdigkeitserkennung	Ohne zus. Geräuschdämpfungsmaßnahmen für Innenraum
Navigationsgerät-High	Ohne zus. Karosserieabdeckungen seitlich(Steinschlagschutz)
Nebelscheinwerfer	Ohne zus. Triebwerks-Unterschutz
Nebelschlussleuchte	Ohne Zusatz-/Standheizung
Nicht Heissland	Ohne zusätzliche Bereifung
Nichtraucherausführung	Online-Dienst, mit OCU, mit Head Unit Codierung, ohne WFS-Verbund
Normalsitze vorn	Optionsinfotainment (MIB3) (Ausführung2)
Ohne 2. Batterie	Pan-European-eCall
Ohne Anhängervorrichtung	Platzsparendes Notrad,Radial-Bauweise (5-Loch)
Ohne beheizbare Scheibenwaschdüsen	Proaktiver Insassenschutz, PreCrash Basis und Front
Ohne Berg-Anfahr/ Abfahrhilfe/ Komfort- fahrhilfe	Radschrauben mit Diebstahlsicherung (nicht abschließbar)
Ohne besondere Karosseriemaßnahmen	Radstand
Ohne Car2X	Rechtsverkehr
	Regionscode " ECE " für Radio

Reifen 225/40 R18 92Y xl
 Reifen ohne Festlegung der Reifenmarke
 Reifendruckkontrolle
 Riemenstartergenerator RSG 48V 110-250 A
 Rücksitzbank ungeteilt, Lehne geteilt umlegbar mit Mittelarmlehne
 Safe & Driving L (in Kombination mit Navigationssystem)
 Scheiben seitlich in Wärmeschutzverglasung, ab B-Säule und hinten dunkel eingefärbt
 Scheibenbremsen hinten
 Scheibenbremsen vorn (Geomet D)
 Scheibenwischer-Intervallschaltung mit Licht/Regensensor
 Schlüsselloser Schließ- und Startsystem "Keyless Advanced" ohne Safesicherung
 SEAT CONNECT gen3 - Medien & Internet
 SEAT CONNECT gen3 - Sicherheit & Service, Remote-Zugriff und Online-Infotainment
 Seitenairbag vorn und hinten, mit Kopfairbag und Interaktionsairbag vorn
 Seitenairbags hinten + Knieairbag vorn + Center-Airbag
 Serienkraftstoff-Erstbefüllung
 Serviceanzeige 30000 km oder 2 Jahre (variabel)
 Sicherheitsinnenspiegel automatisch abblendbar
 Sitzbezüge in Stoff
 Sitzheizung für Vordersitze getrennt regelbar
 Sondersteuerung
 Sonnenblenden mit Spiegel, beleuchtet, mit Airbag-Label auf Sonnenblende und B-Säule
 Soundsystem mit Subwoofer "branded" Ausführung 2
 Spezielles Typschild für EG für M1-Pkw
 Sprachsteuerung
 Spurhalteassistent
 Stabilisator vorn
 Standard-Klimazonen
 Start/Stop-Anlage mit Rekuperation
 Steuerung (werksintern)
 Stoßfänger Sport
 Tagesfahrlicht mit Assistenzfahrlicht u.Coming- u. Leaving-home Funktion automatisch
 Tür und Seitenverkleidung Teilleder
 Typprüfland Deutschland
 Typzeichen und Firmenemblem
 UWB fähiges Land und Trägerfrequenz 433,92 bis 434,42Mhz
 Variables Ladebodenkonzept
 Variante Grundausstattung
 Wartungsintervallverlängerung
 Wegfahrsperrung elektronisch
 Werksinterne Steuerung Selbstabholer

Winterpaket: beheizbare Vordersitze
Zierleisten schwarz

» Bereifung**MONTIERTE BEREIFUNG**

Hersteller	Ort	Position	Typ	Felge	Dimension	Profiltiefe
Bridgestone	Vorne	Links	Sommer	Aluminium	225/40 R 18 92 Y	5,0 mm
Bridgestone	Vorne	Rechts	Sommer	Aluminium	225/40 R 18 92 Y	5,0 mm
Bridgestone	Hinten	Links	Sommer	Aluminium	225/40 R 18 92 Y	6,0 mm
Bridgestone	Hinten	Rechts	Sommer	Aluminium	225/40 R 18 92 Y	6,0 mm

Reifen zulässig: Ja**Reifen verkehrssicher:** Ja**ERSATZ-/NOTRAD & ZUBEHÖR****Pannenbergung zulässig:** Ja**Pannenbergung verkehrssicher:** Ja**Notrad vorhanden:** Ja**Bordwerkzeug vorhanden:** Ja**Wagenheber vorhanden:** Ja

» Wertmindernde Faktoren

Nr	Bauteil	Schadensbeschreibung	Reparaturempfehlung
1	Kotflügel vorne rechts	Delle(n)	Instandsetzen + lackieren
2	Dach	Hagelschaden	Kaltdrücken (Hagel)
3	Heckklappe	Delle(n)	Kaltdrücken
4	Stoßfängerverkleidung hinten	Kratzer	Smart Repair
5	Dachholm rechts	Delle(n)	Kaltdrücken
6	Heckklappe	Kratzer	Polieren
7	Tür vorne links	Kratzer	Auslegen + Polieren
8	Tür hinten rechts	Kratzer	Auslegen + Polieren
9	Tür vorne rechts	Kratzer	Auslegen + Polieren

» Gebrauchsspuren

Nr	Bauteil	Schadensbeschreibung	Reparaturempfehlung
1	Stoßfänger vorne rechts	Kratzer	Akzeptabel (Gebrauchsspur)
2	Tür hinten rechts	Delle(n)	Akzeptabel (Gebrauchsspur)

» Merkantile Wertminderung

Vorschäden bekannt:	Nein
Vorschäden feststellbar:	Nein
Nachlackierungen vorhanden:	Nein
Lackschichtdickenmessung durchgeführt:	Ja - ohne Auffälligkeiten/Abweichungen

ERGEBNISSE DER LACKSCHICHTDICKENMESSUNG

Die Messwerte lagen im üblichen Bereich.

Pro Bauteil wurden mindestens 3 Messungen durchgeführt.

» Hinweise zum Zustandsbericht**Angaben zum Auftrag und zum
Bewertungsumfang:**

Es wurde der Auftrag erteilt, einen Zustandsbericht über das beschriebene Fahrzeug zu erstellen.

Die Fahrzeugzustandsbewertung erfolgte auftragsgemäß auf Basis der vom Auftraggeber vorgegebenen Standards für Fahrzeugbewertungen. Die Feststellungen im Einzelfall trifft der Sachverständige aufgrund eigener Sachkunde und nach eigenem sachverständigen Ermessen.

Fahrzeug-Identifizierung:

VSSZZZKL1RR074303

FIN abgelesen und stimmt mit Unterlagen überein

Allgemeinzustand:

Verschmutzt

Besichtigungsbedingungen:

Ausreichend

Hebebühne/Hubmittel benutzt:

Ja

Motorenlauf durchgeführt:

Ja

Fahrprobe durchgeführt:

Nein

» Sonstige Bemerkungen

Vorliegendes Exemplar wurde auf elektronischem Wege erzeugt. Es ist ohne Originalunterschrift gültig.

Zusätzliche Hinweise zum Zustandsbericht:

(09.06.2026 14:26) Lackvorbereitungszeiten bereit in Lackier und Instandsetzungszeiten bereits inkludiert

» Ansichtsfotos



Fahrzeugansicht - diagonal vorne links



Fahrzeugansicht - diagonal vorne rechts



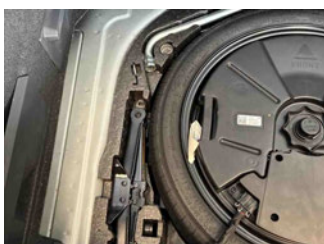
Fahrzeugansicht - diagonal hinten links



Fahrzeugansicht - diagonal hinten rechts



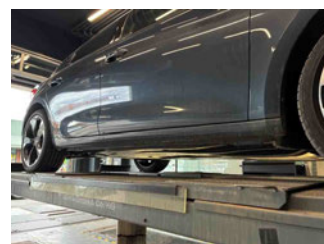
Innenraum - Cockpit mit Laufleistung



Equipment - Bordwerkzeug



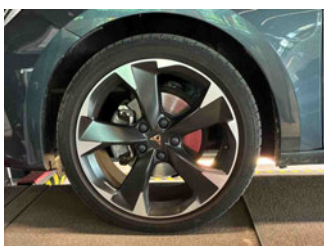
Seitenansicht - Schweller links



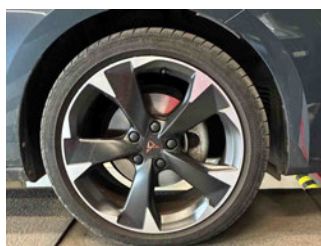
Seitenansicht - Schweller rechts



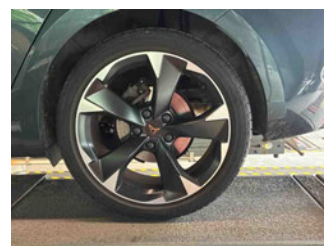
Fahrzeug - Typenschild/Fahrgestellnummer



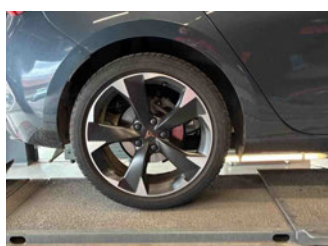
Räder - Rad montiert vorne links



Räder - Rad montiert vorne rechts



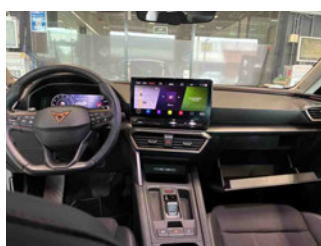
Räder - Rad montiert hinten links



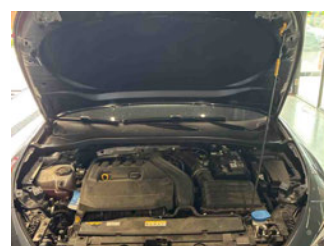
Räder - Rad montiert hinten rechts



Räder - Ersatzrad



Innenraum - Mittelkonsole



Fahrzeug - Motorraum offen

» Beschädigungsfotos

WERTMINDERNDE FAKTOREN

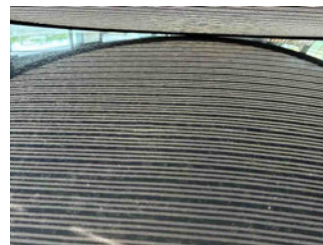
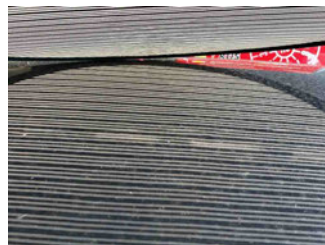
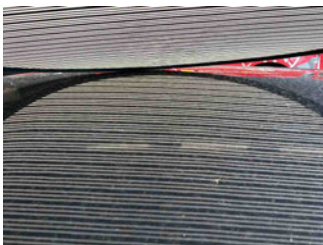
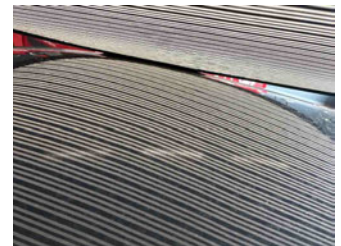
1 - Kotflügel vorne rechts - Delle(n) - Instandsetzen + lackieren

Kommentar Kotflügel rechts im Kantenbereich gedellt und gestaucht



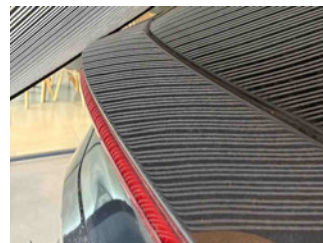
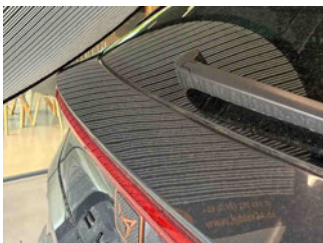
2 - Dach - Hagelschaden - Kaltdrücken (Hagel)

Kommentar Hagel/Baumfruchtschaden auf liegenden Flächen vorhanden (Aus und Einbau Formhimmel bereits in Instandsetzungskosten enthalten)



3 - Heckklappe - Delle(n) - Kaltdrücken

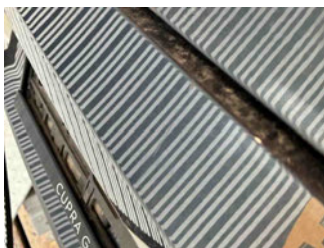
Kommentar Heckklappe mittig oberhalb mehrfach gedellt



4 - Stoßfängerverkleidung hinten - Kratzer - Smart Repair

Kommentar

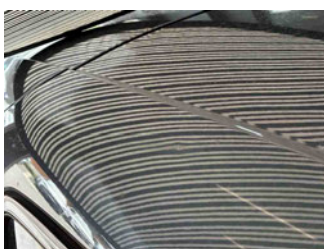
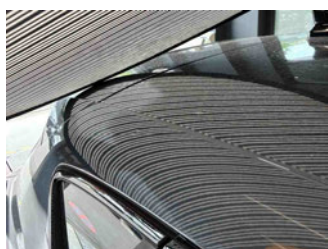
Heckklappe mittig gekratzt



5 - Dachholm rechts - Delle(n) - Kaltdrücken

Kommentar

Dachholm rechts im hinteren Bereich gedellt



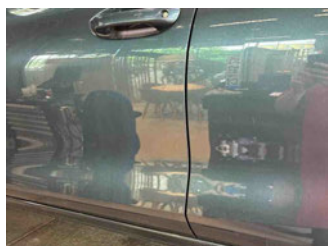
6 - Heckklappe - Kratzer - Polieren

Kommentar

Heckklappe mittig Oberflächenkratzer



7 - Tür vorne links - Kratzer - Auslegen + Polieren



8 - Tür hinten rechts - Kratzer - Auslegen + Polieren

Kommentar

Türkante Tür hinten rechts gekratzt



9 - Tür vorne rechts - Kratzer - Auslegen + Polieren

Kommentar

Türkante Tür vorn rechts gekratzt


GEBRAUCHSSPUREN
1 - Stoßfänger vorne rechts - Kratzer - Akzeptabel (Gebrauchsspur)

Kommentar

Stoßfängerverkleidung rechtsseitig unterhalb leicht gekratzt


2 - Tür hinten rechts - Delle(n) - Akzeptabel (Gebrauchsspur)

Kommentar

Tür hinten rechts im vordren Kantenbereich gedellt

