



Zustandsbericht

- Protokoll der Fahrzeugbewertung -

Berichts-Nr: 10654911
vom: 22.05.2026

» Übersicht

Auftrags-Nr: 1002446488
Besichtigt am: 20.05.2026 09:03
Berichts-Nr: 10654911
FIN: WVVZZZ3CZNE052440



Fahrzeugansicht - diagonal
vorne links



Fahrzeugansicht - diagonal
hinten rechts



Innenraum - Cockpit mit
Laufleistung



Zustandsbericht

- Protokoll der Fahrzeugbewertung -

Berichts-Nr: 10654911
vom: 22.05.2026

» Fahrzeugdaten

Fahrzeugkategorie:	Personenkraftwagen
Fahrzeugart:	Kombi
Hersteller:	Volkswagen
Modell:	Passat
HSN / TSN:	0603 / BQS
Erstzulassungsdatum:	30.03.2022
Laufleistung:	140.902 km
Nachweis Kilometerstand:	Abgelesen
Farbe:	Deep Black Perleffekt
Farbe Dach:	Deep Black Perleffekt
Antriebsart:	Frontantrieb
Motorisierung/Kraftstoff:	Diesel
Hubraum:	2.000 ccm
Leistung:	110 kW (150 PS)
Fahrzeuglänge:	4.773 mm
Fahrzeughöhe:	1.516 mm
Fahrzeugbreite:	1.832 mm
Zulässiges Gesamtgewicht:	2.200 kg
Radstand:	2.786 mm
Anzahl Achsen:	2
Zylinder:	4
Schadstoffklasse:	Euro 6
Anzahl Türen:	4
Anzahl Sitze:	5
Getriebe:	Automatik 7-Gang
Polsterart:	Stoff
Interieurfarbe:	Titanschwarz/Titanschwarz/Titanschwarz
Anzahl vorhandene Schlüssel:	2

» Dokumente & Wartung

Nächste HU:	03.2027
Zulassungsbescheinigung (ZBT1 Original) vorhanden:	Nein
Zulassungsbescheinigung entgegengenommen:	Nein
Kennzeichen entgegengenommen:	Keine
Wartungsheft:	Digital
Wartungsnachweis:	Nicht prüfbar
Datum der letzten Wartung:	
Km-Stand bei letzter Wartung:	



Zustandsbericht

Berichts-Nr: 10654911
vom: 22.05.2026

- Protokoll der Fahrzeugbewertung -

» Fahrzeugausstattung

"Business Premium"-Paket inkl. Navigation	Digitaler Radioempfang DAB+
12-V-Steckdose an der Mittelkonsole hinten	Diversity-Antenne für FM-Empfang
2 Becherhalter vorn mit Abdeckung	Doppelkupplungsgetriebe DQ381
2 USB-C-Schnittstellen vorn	Doppelton-Signalhorn
230-V-Steckdose an der Mittelkonsole hinten	Drehstromgenerator 140 A
3 Kopfstützen hinten	Dreipunkt-Automatiksicherheitsgurt für mittleren Rücksitzplatz
4 Leichtmetallräder "Istanbul" 7 J x 17 in Sterling-Silber lackiert	Dreipunkt-Automatiksicherheitsgurte für äußere Rücksitzplätze
4-Zylinder-Dieselmotor 2,0 l	Dreipunkt-Automatiksicherheitsgurte vornmit Höheneinstellung und Gurtstraffer
4-Zylinder-Dieselmotor 2,0 l TDI, 110 kW	Einparkhilfe - Warnsignale bei Hindernissen im Front- und Heckbereich
7-Gang-Automatikgetriebe oder DSG Beachtung: Fam. EDF	Einstiegleisten in den Türausschnitten aus Kunststoff
8 Lautsprecher	Elektrische Luftzusatzheizung
Abgasendrohr hinten (Standard)	Elektronische Parkbremse inkl. Auto-Hold-Funktion
Abgasnorm EU6 AP	Elektronisches Stabilisierungsprogramm und elektromechanischer Bremskraftverstärker
Airbag für Fahrer und Beifahrer, mit Beifahrerairbag-Deaktivierung	Entfall des Schriftzugs für die Motorbezeichnung auf der Gepäckraumklappe
Airstop®-Reifen 215/55 R 17, Rollwiderstandsklasse A	Entfall Tire Mobility Set
Anhängevorrichtung anklappbar, mit elektrischer Entriegelung	Fahrzeuge mit besonderen Produktaufwertungsmaßnahmen
App-Connect inkl. App-Connect Wireless für Apple CarPlay und Android Auto	Fahrzeugklassen-Differenzierung -3G0-
Aufkleber/Schilder in deutsch	Federbereich 34 nur Einbausteuerung keine Bedarfsprognose
Außen-Sound Standard	Fernentriegelung für Heckklappe
Außenspiegel auf Fahrerseite asphärisch	Fertigungsablauf Standard
Außenspiegel elektrisch einstell- und beheizbar	Frontantrieb
Außenspiegel rechts, konvex	Frontscheibe in Verbundsicherheitsglas, wärme- und geräuschkämmend
Ausströmer vorn und LichtdrehSchalter beleuchtet, mit Chromeinfassung	Fußgängererkennung
Automatische Distanzregelung ACC "stop & go", mit Geschwindigkeitsbegrenzer	Fußhebelwerk "Standard"
Basis	Gepäckraumabdeckung auszieh- und herausnehmbar
Batterie 420A (70Ah)	Gepäckraumauskleidung in Textil
Batterie/Generator Kapazität Standard	Gepäckraumboden aufstellbar
Bauteilesatz ohne länderspezifische Bauvorschrift	Gewichtsbereich 3 nur Einbausteuerung keine Bedarfsprognose
Beifahrersitzlehne nicht umklappbar	Innenleuchte vorn und hinten mit Abschaltverzögerung und Dimmfunktion, 2 Leseleuchten vorn
Berganfahrasistent	Innenspiegel automatisch abblendend
Betriebserlaubnis Nachtrag	ISOFIX-Halteösen zur Befestigung von 2 Kindersitzen auf den Rücksitzen, auch für i-Size-Kindersitze
Bordliteratur in Deutsch (Deutschland)	Istanbul 7 J x 17, AirStop®-Reifen 215/55 R 17 rollwiderstandsoptimiert
Bordwerkzeug	Kältemittel R1234yf
Dachhimmel in Mistralgrau	Kategorie 0
Dachreling schwarz	Kein Sonderfahrzeug, Standard-Ausführung
Dämpfung hinten, Basis 1	Keine Aktionsausführung
Dämpfung vorn	Kennzeichenträger vorn und hinten (ECE)
Dekoreinlagen "New Brushed Design" für Instrumententafel und Türverkleidungen	Kindersicherung
Dekoreinlagen "New Brushed Design" für Mittelkonsole	



Zustandsbericht

- Protokoll der Fahrzeugbewertung -

Berichts-Nr: 10654911
vom: 22.05.2026

Klimaanlage "Air Care Climatronic" mit Aktiv-Kombifilter und 3-Zonen-Temperaturregelung	Ohne Elektromotor (Hybrid)
Kombi-Instrument mit elektronischem Tachometer, Kilometer- und Tageskilometerzähler, Drehzahlmesser	Ohne Feuerlöscher
Kopfairbagsystem für Front- und Fondpassagiere inkl. Seitenairbags vorn	Ohne Fußmatten
Kraftstoffsystem Diesel	Ohne Garagentoröffner
Kraftstofftank mit 66 l Fassungsvermögen	Ohne Gepäck-Spinne/Netz/Tasche
Ladekantenschutz in Kunststoff	Ohne Head-Up Display
Landesverkaufsprogramm Deutschland	Ohne Heckspoiler
LED-Rückleuchten	Ohne Individualeinbau
LED-Scheinwerfer mit Tagfahrlicht	Ohne Innenleuchte im Fußraum
Leuchtweitenregulierung	Ohne integriertes Mautsystem
Linkslenker	Ohne Kindersitz
Make-up-Spiegel in den Sonnenblenden	Ohne Ladedose
Mit Elektrische Lenksäulenverriegelung (ELV)	Ohne Ladekabel
Mittelarmlehne vorn höhen- und längseinstellbar, mit Ablagebox; 2 Ausströmer hinten mit Chromlamellen	Ohne Lendenwirbelstütze in den Sitzlehnen
Modellpflege KW 45	Ohne Lichtassistent
Motorenstart Standard	Ohne Nebelscheinwerfer
Müdigkeitserkennung	Ohne Scheinwerferreinigungsanlage
Multifunktionsanzeige "Plus"	Ohne Sitzbelüftung/Massagesitze
Multifunktionskamera	Ohne Sonnenschutzrollo
Multifunktionslenkrad in Leder, mit Schaltwippen	Ohne Sprachsteuerung
Navigationssystem "Discover Media" inkl. "Streaming & Internet"	Ohne Spurwechselassistent
Navigationssystem "Discover Media" inkl. "Streaming & Internet"	Ohne Systeme für den Fahrzeugzugang
Nebelschlusslicht einseitig, Rückfahrlicht beidseitig	Ohne Überführungsausrüstung
Netztrennwand	Ohne Uhr
Nicht Heissland	Ohne Vorbereitung Einbau Funkgerät
Nichtraucherausführung - Ablagefach und 12-V-Steckdose vorn	Ohne Vorbereitung für VTS (Vehicle-Tracing System)
Normal-Lackierung	Ohne Vorbereitung Rundumtonkombination und ohne Funkantenne
Normalsitze vorn	Ohne zus. Leuchten (Beleuchtungen innen)
Notbremsassistent "Front Assist" (für automatische Distanzregelung ACC bis 210 km/h)	Ohne zus. Triebwerks-Unterschutz
Notruf-Service; keine Registrierung notwendig, Dienst ist bei Auslieferung aktiviert	Ohne Zusatz-/Standheizung
Ohne 2. Batterie	Ohne zusätzliche Bereifung
Ohne Aktivkohlebehälter mit SCR	Online-Dienst, mit OCU, mit Head Unit Codierung, ohne WFS-Verbund
Ohne alternativ-Antriebssystem	Proaktives Insassenschutzsystem in Verbindung mit "Front Assist"
Ohne Beifahrersitzverstellung vom Fond	Radio
Ohne besondere Karosseriemaßnahmen	Radsicherungen mit erweitertem Diebstahlschutz
Ohne CD/DVD für Navigation	Radstand
Ohne Dacheinsatz (Volldach)	Rechtsverkehr
Ohne Differenzialsperre	Regionscode " ECE " für Radio
Ohne Dynamic Drive Control	Reifen ohne Festlegung der Reifenmarke
Ohne ECO-Funktion	Reifenkontrollanzeige
	Rückfahrkamera "Rear View"
	Rücksitzbank ungeteilt, Lehne asymmetrisch geteilt umklappbar, mit Mittelarmlehne und Durchlademöglichkeit



Zustandsbericht

- Protokoll der Fahrzeugbewertung -

Berichts-Nr: 10654911
vom: 22.05.2026

Rückstrahler in allen Türen
Schalthebelknauf in Leder
Scheibenbremsen hinten
Scheibenbremsen vorn
Scheibenwaschdüsen vorn automatisch beheizt
Scheibenwischer vorn mit Intervallschaltung
Schlüsselloses Startsystem "Keyless Start" ohne Safe-Sicherung
Seitenscheiben hinten und Heckscheibe abgedunkelt
Seitliche Leisten unten in schwarz
Serienkraftstoff-Erstbefüllung
Serviceanzeige 30000 km oder 2 Jahre (flexibel)
Servolenkung elektromechanisch, geschwindigkeitsabhängig geregelt
Sicherheitsoptimierte Kopfstützen vorn
Sitzmittelbahnen der Vordersitze und der äußeren Rücksitzplätze in Stoff
Spezielles Typschild für EG für M1-Pkw
Spurhalteassistent "Lane Assist"
Standard-Klimazonen
Start-Stopp-System mit Bremsenergie-Rückgewinnung
Stoßfänger in Wagenfarbe
Tagfahrlicht
Telefonschnittstelle "Comfort" mit induktiver Ladefunktion
Tilgergewicht Lenkrad, 36 HZ
Trägerfrequenz 433,92 bis 434,42 MHz
Transportschutzfolie (Mindestschutz) mit zus. Transportschutzmaßnahmen
Tür und Seitenverkleidung Schaumfolie und Gewebe
Typprüfland Deutschland
Variant
Variante Grundausstattung
Verbandtasche, Warndreieck und Warnweste
Verkehrszeichenerkennung
Vorbereitet für "We Connect" und "We Connect Plus"
Vordersitze beheizbar
Vordersitze mit Höheneinstellung
Warnton und -leuchte für nicht angelegte Gurte vorn und hinten
Wartungsintervallverlängerung
Wegfahrsperrung elektronisch
Zierleisten in schwarz an den Seitenfenstern



Zustandsbericht

- Protokoll der Fahrzeugbewertung -

Berichts-Nr: 10654911
vom: 22.05.2026

» Bereifung

MONTIERTE BEREIFUNG

Hersteller	Ort	Position	Typ	Felge	Dimension	Profiltiefe
Uniroyal	Vorne	Links	Sommer	Aluminium	215/55 R 17 94 Y	7,0 mm
Uniroyal	Vorne	Rechts	Sommer	Aluminium	215/55 R 17 94 Y	7,0 mm
Uniroyal	Hinten	Links	Sommer	Aluminium	215/55 R 17 94 Y	5,0 mm
Uniroyal	Hinten	Rechts	Sommer	Aluminium	215/55 R 17 94 Y	5,0 mm

Reifen zulässig: Nein

Reifen verkehrssicher: Ja

ERSATZ-/NOTRAD & ZUBEHÖR

Bordwerkzeug vorhanden: Ja



Zustandsbericht

- Protokoll der Fahrzeugbewertung -

Berichts-Nr: 10654911
vom: 22.05.2026

» Wertmindernde Faktoren

Nr	Bauteil	Schadensbeschreibung	Reparaturempfehlung
1	Heckklappe	Deformiert	Ersetzen und lackieren
2	Stoßfänger hinten	Deformiert	Ersetzen und lackieren
3	Reifen	Abweichend vom Auslieferungszustand/-umfang	Ersetzen
4	Tür vorne rechts	Delle(n)	Instandsetzen + lackieren
5	Tür hinten rechts	Delle(n)	Instandsetzen + lackieren
6	Stoßfänger vorne	Kratzer	Instandsetzen + lackieren
7	Vorbereitungszeit Karosserie	Lack Vorbereitung	Ausführen
8	Fehlfunktion	Keine/schlechte Funktion	Werkstattdiagnose erforderlich Schadenserweiterung möglich
9	Stoßfängerzierblende vorne	Kratzer	Ersetzen
10	Einparkhilfe hinten	Beschädigt	Ersetzen
11	Türzierleiste hinten rechts	Deformiert	Ersetzen
12	Türzierleiste vorne rechts	Deformiert	Ersetzen
13	Kotflügel hinten links	Delle(n)	Kaltdrücken
14	Motorhaube	Kratzer	Polieren
15	Tür vorne links	Kratzer	Polieren
16	Fensterzierleiste hinten links	Fehlstellung	Demontage/Montage

» Gebrauchsspuren

Nr	Bauteil	Schadensbeschreibung	Reparaturempfehlung
1	Windschutzscheibe	Steinschlag	Akzeptabel (Gebrauchsspur)
2	Kofferraumverkleidung rechts	Kratzer	Akzeptabel (Gebrauchsspur)



Zustandsbericht

- Protokoll der Fahrzeugbewertung -

Berichts-Nr: 10654911
vom: 22.05.2026

» Merkantile Wertminderung

Vorschäden bekannt:	Nein
Vorschäden feststellbar:	Nein
Nachlackierungen vorhanden:	Nein
Lackschichtdickenmessung durchgeführt:	Ja - ohne Auffälligkeiten/Abweichungen

ERGEBNISSE DER LACKSCHICHTDICKENMESSUNG

Die Messwerte lagen im üblichen Bereich.

Pro Bauteil wurden mindestens 3 Messungen durchgeführt.



Zustandsbericht

Berichts-Nr: 10654911
vom: 22.05.2026

- Protokoll der Fahrzeugbewertung -

» Hinweise zum Zustandsbericht

Angaben zum Auftrag und zum Bewertungsumfang:

Es wurde der Auftrag erteilt, einen Zustandsbericht über das beschriebene Fahrzeug zu erstellen.

Die Fahrzeugzustandsbewertung erfolgte auftragsgemäß auf Basis der vom Auftraggeber vorgegebenen Standards für Fahrzeugbewertungen. Die Feststellungen im Einzelfall trifft der Sachverständige aufgrund eigener Sachkunde und nach eigenem sachverständigen Ermessen.

Fahrzeug-Identifizierung:

WVWZZZ3CZNE052440

FIN abgelesen, kein Abgleich mit Unterlagen möglich

Allgemeinzustand:

Gepflegter Allgemeinzustand

Besichtigungsbedingungen:

Eingeschränkt

Hebebühne/Hubmittel benutzt:

Nein

Motorenlauf durchgeführt:

Nein

Fahrprobe durchgeführt:

Nein



Zustandsbericht

- Protokoll der Fahrzeugbewertung -

Berichts-Nr: 10654911
vom: 22.05.2026

» Sonstige Bemerkungen

Vorliegendes Exemplar wurde auf elektronischem Wege erzeugt. Es ist ohne Originalunterschrift gültig.

Zusätzliche Hinweise zum Zustandsbericht:

(20.05.2026 09:02) Demontagefreier Zustand Schadensausweitung möglich



Zustandsbericht

- Protokoll der Fahrzeugbewertung -

Berichts-Nr: 10654911
vom: 22.05.2026

» Ansichtsfotos



Fahrzeugansicht - diagonal vorne links



Fahrzeugansicht - diagonal vorne rechts



Fahrzeugansicht - diagonal hinten links



Fahrzeugansicht - diagonal hinten rechts



Innenraum - Cockpit mit Laufleistung



Equipment - Bordwerkzeug



Seitenansicht - Schweller links



Seitenansicht - Schweller rechts



Fahrzeug - Typenschild/Fahrgestellnummer



Räder - Rad montiert vorne links



Räder - Rad montiert vorne rechts



Räder - Rad montiert hinten links



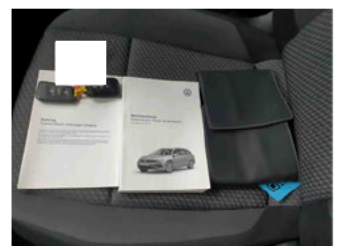
Räder - Rad montiert hinten rechts



Innenraum - Mittelkonsole



Fahrzeug - Motorraum offen



Equipment - Boardmappe/ Securitybag



Zustandsbericht

- Protokoll der Fahrzeugbewertung -

Berichts-Nr: 10654911
vom: 22.05.2026



Innenraum - Kofferraum



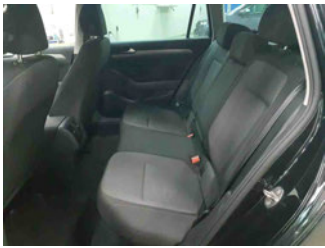
Equipment - Anhängerkupplung



Fahrzeug - Serviceunterlagen /
Wartungsnachweis



Innenraum - vorne



Innenraum - hinten

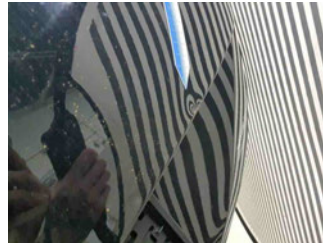


Innenraum -
Navigationsgerät/Radio

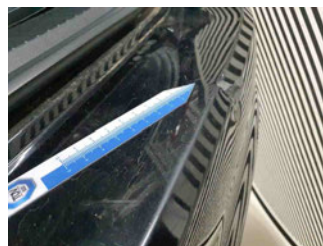
» Beschädigungsfotos

WERTMINDERNDE FAKTOREN

1 - Heckklappe - Deformiert - Ersetzen und lackieren



2 - Stoßfänger hinten - Deformiert - Ersetzen und lackieren



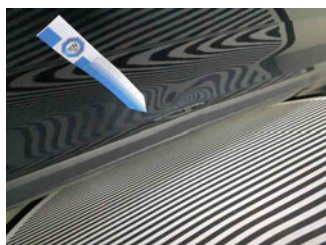
3 - Reifen - Abweichend vom Auslieferungszustand/-umfang - Ersetzen

Kommentar

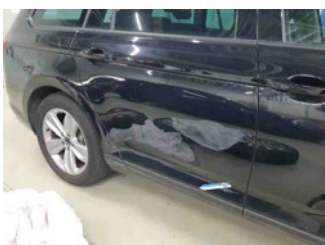
Keine Pannensichere Bereifung



4 - Tür vorne rechts - Delle(n) - Instandsetzen + lackieren



5 - Tür hinten rechts - Delle(n) - Instandsetzen + lackieren



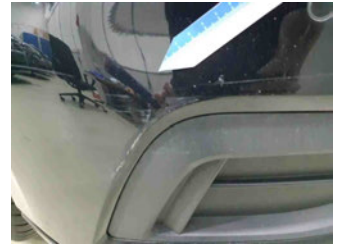


Zustandsbericht

- Protokoll der Fahrzeugbewertung -

Berichts-Nr: 10654911
vom: 22.05.2026

6 - Stoßfänger vorne - Kratzer - Instandsetzen + lackieren



7 - Vorbereitungszeit Karosserie - Lack Vorbereitung - Ausführen

8 - Fehlfunktion - Keine/schlechte Funktion - Werkstattdiagnose erforderlich Schadenserweiterung möglich

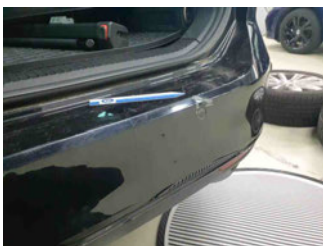
Kommentar	motor startet nicht/ Schadensausweitung möglich
-----------	---



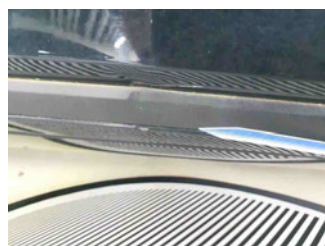
9 - Stoßfängerzierblende vorne - Kratzer - Ersetzen



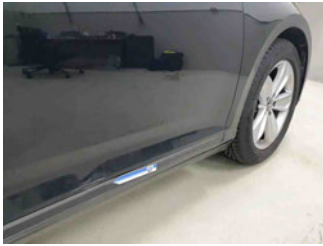
10 - Einparkhilfe hinten - Beschädigt - Ersetzen



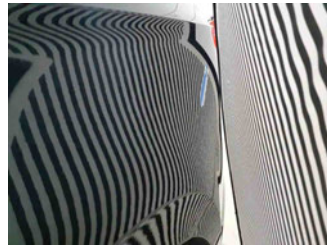
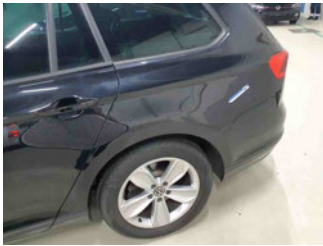
11 - Türzierleiste hinten rechts - Deformiert - Ersetzen



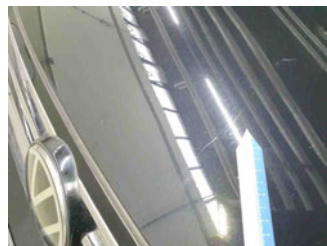
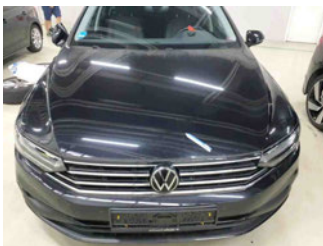
12 - Türzierleiste vorne rechts - Deformiert - Ersetzen



13 - Kotflügel hinten links - Delle(n) - Kaltdrücken



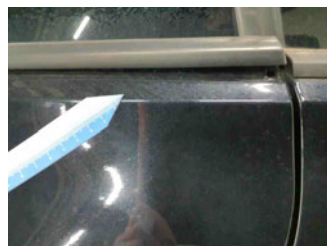
14 - Motorhaube - Kratzer - Polieren



15 - Tür vorne links - Kratzer - Polieren



16 - Fensterzierleiste hinten links - Fehlstellung - Demontage/Montage





Zustandsbericht

- Protokoll der Fahrzeugbewertung -

Berichts-Nr: 10654911
vom: 22.05.2026

GEBRAUCHSSPUREN

1 - Windschutzscheibe - Steinschlag - Akzeptabel (Gebrauchsspur)

Kommentar

abplatzungen



2 - Kofferraumverkleidung rechts - Kratzer - Akzeptabel (Gebrauchsspur)

