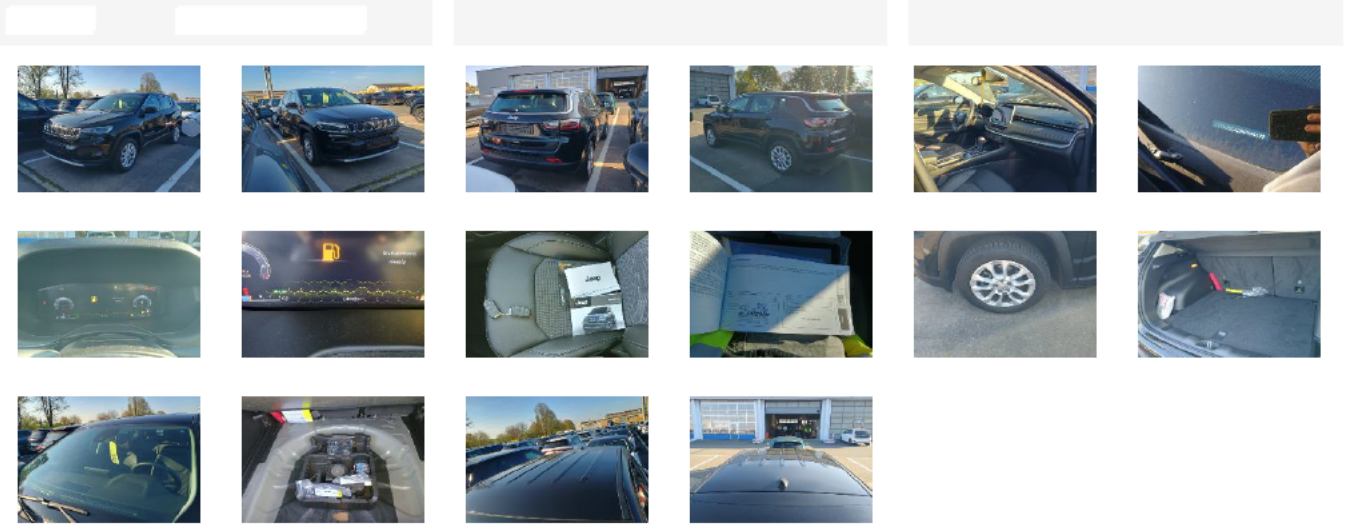


Fahrzeugdetails

Fahrgestell-Nr.	ZACNJECA2 RPS96390	Erstzulassung	27.09.2024	Außenfarbe	Unbekannt
Hersteller	JEEP	Kennzeichen		Laufleistung	14 935 km
Modell	COMPASS 1.5I GSE T4 48V e-Hybrid Alltitud	Fahrzeugzustand	Beschädigtes Fahrzeug		
Vorschaden vorhanden	Unbekannt	Höhe Vorschaden netto	-	Vorschaden kommentar	



Lose Teile

Nothilfekit Reserverad	✓
Kompressor Nothilfe	✓
Füllflasche Nothilfekit	✓
Fußmatte HR	✓
Fußmatte HL	✓
Fußmatte VR	✓
Fußmatte VL	✓


Fahrzeugdokumente / Schlüssel

Betriebsanleitung	✓
Serviceheft	✓
Bordmappe komplett	✓
Ersatzschlüssel	✓
Schlüssel	✓
Schlüssel mit Fernbedienung	✓
Inspektion	✓

Reifen

Goodyear 215/60/17 V Ganzjahresreifen 6.0 mm		Goodyear 215/60/17 V Ganzjahresreifen 6.0 mm	
Goodyear 215/60/17 V Ganzjahresreifen 7.0 mm		Goodyear 215/60/17 V Ganzjahresreifen 7.0 mm	

Außenschäden

	Bauteil	Tür	Reparaturzeit	-	Teilekosten	-
	Position	Hinten Rechts	Reparaturkosten	-	Nettokosten	80,00€
	Beschreibung	Delle	Lackierungszeit	-		
	Anmerkungen	-	Lackierungskosten	-		
			Pauschale	80,00€		



DEKRA Automotive Solutions