

» Übersicht

Auftrags-Nr: 1002464966
Besichtigt am: 11.06.2026 09:54
Berichts-Nr: 10783207
FIN: WVGZZZ5NZMM158322



Fahrzeugansicht - diagonal
vorne links



Fahrzeugansicht - diagonal
hinten rechts



Innenraum - Cockpit mit
Laufleistung

» Fahrzeugdaten

Fahrzeugkategorie:	Personenkraftwagen
Fahrzeugart:	SUV
Hersteller:	Volkswagen
Modell:	Tiguan
HSN / TSN:	0603 / BZG
Erstzulassungsdatum:	26.10.2021
Laufleistung:	122.127 km
Nachweis Kilometerstand:	Abgelesen
Farbe:	Ruby Red Metallic
Farbe Dach:	Ruby Red Metallic
Antriebsart:	Frontantrieb
Motorisierung/Kraftstoff:	Diesel
Hubraum:	2.000 ccm
Leistung:	110 kW (150 PS)
Fahrzeuglänge:	
Fahrzeughöhe:	
Fahrzeugbreite:	
Zulässiges Gesamtgewicht:	
Radstand:	
Anzahl Achsen:	2
Zylinder:	4
Schadstoffklasse:	Euro 6
Anzahl Türen:	4
Anzahl Sitze:	5
Getriebe:	Automatik 7-Gang
Polsterart:	Alcantara
Interieurfarbe:	Titanschwarz/Titanschwarz/Schwarz/ Stormgrey
Anzahl vorhandene Schlüssel:	2

» Dokumente & Wartung

Nächste HU:	
Zulassungsbescheinigung (ZBT1 Original) vorhanden:	Nein
Zulassungsbescheinigung entgegengenommen:	Nein
Kennzeichen entgegengenommen:	Keine
Wartungsheft:	Digital
Wartungsnachweis:	Nicht prüfbar
Datum der letzten Wartung:	
Km-Stand bei letzter Wartung:	

» Fahrzeugausstattung

"Business Premium"-Paket	Dämpfung hinten,Basis 1
"Easy Open & Close" - Heckklappe mit sensorgesteuerter Öffnung und Schließung, mit Fernentriegelung	Dämpfung vorn
"Easy Open & Close"-Paket mit Safe-Sicherung	Dekoreinlagen "Checker Flag Titanium" für Instrumententafel und Türverkleidungen vorn
12-V-Steckdose an der Mittelkonsole hinten und im Gepäckraum	Diebstahlwarnanlage mit Innenraumüberwachung, Back-up-Horn und Abschleppschutz
2 Leseleuchten vorn und 2 hinten	Diebstahlwarnanlage mit Safe-Sicherung
2 USB-C-Schnittstellen vorn, 1 USB-C-Ladebuchse an der Mittelkonsole hinten	Digital Cockpit Pro, mehrfarbig, verschiedene Info-Profile wählbar
3 Kopfstützen hinten	Digitaler Radioempfang DAB+
4 Leichtmetallräder "Tulsa" 7 J x 17 in Dark Graphite, Oberfläche glanzgedreht	Diversity-Antenne für FM-Empfang
4-Zylinder-Dieselmotor 2,0 l	Doppelkupplungsgetriebe DQ381
4-Zylinder-Dieselmotor 2,0 l TDI, 110 kW	Doppelton-Signalhorn
7-Gang-Automatikgetriebe oder DSG Beachtung: Fam. EDF	Drehstromgenerator 180 A
8 Lautsprecher	Dreipunkt-Automatiksicherheitsgurt für mittleren Rücksitzplatz
Abdeckungen für Leichtmetallräder	Dreipunkt-Automatiksicherheitsgurte mit Gurtstraffer für die äußeren Rücksitzplätze
Abgasnorm EU6 AP	Dreipunkt-Automatiksicherheitsgurte vornmit Höheneinstellung und Gurtstraffer
Ablagefach mit Deckel auf der Instrumententafel	Dynamische Fernlichtregulierung "Dynamic Light Assist"
Ablagefächer in der Dachkonsole	Elektronische Parkbremse inkl. Auto-Hold-Funktion
Active Lighting System	Elektronisches Stabilisierungsprogramm mit Gegenlenkunterstützung, ABS, ASR, EDS, MSR und Spannungstabilisierung
Airbag für Fahrer und Beifahrer, mit Beifahrerairbag-Deaktivierung, inkl. Knie-Airbag auf Fahrer- & Beifahrerseite	Entfall des Schriftzugs für die Motorbezeichnung auf der Gepäckraumklappe
Anhängevorrichtung anklappbar, mit elektrischer Entriegelung	ergoActive Sitze mit 14-Wege-Einstellungund Massagefunktion vorn
App-Connect inkl. App-Connect Wireless für Apple CarPlay und Android Auto	ergoActive Sitze vorn höheneinstellbar, Sitz- und Lehnenneigung einstellbar
Außenspiegel auf Fahrerseite asphärisch	Fahrlichtschaltung automatisch, mit Tagfahrlicht, "Leaving home"-Funktion und manueller "Coming home"-Funktion
Außenspiegel elektrisch einstell- und beheizbar	Fahrzeuge ohne besonderen Produktaufwertungsmaßnahmen
Außenspiegel rechts, konvex	Fahrzeugklassen-Differenzierung -55N-
Außenspiegelgehäuse silber lackiert	Federbereich 05 nur Einbausteuerung keine Bedarfsprognose
Automatische Distanzregelung ACC "stop & go", mit Geschwindigkeitsbegrenzer	Fernentriegelung für Rücksitzlehne
Automatische Distanzregelung ACC bis 210km/h und Notbremsassistent "Front Assist"	Fertigungsablauf Mexiko
Batterie 380A (68Ah)	Frontantrieb
Batterie/Generator Kapazität Standard	Frontscheibe in Verbundsicherheitsglas, wärme- und geräuschdämmend
Bauteilesatz ohne länderspezifische Bauvorschrift	Fußgängererkennung
Beifahrersitzlehne nicht umklappbar	Fußhebelwerk "Standard"
Betriebserlaubnis Nachtrag	Gepäcknetz
Betriebsspannung 12 V	Gepäckraumabdeckung
Bordliteratur in Deutsch	Gepäckraumauskleidung in Textil
Bordwerkzeug und Wagenheber	Gepäckraumbeleuchtung zusätzlich, herausnehmbar und als Taschenlampe nutzbar
Chrom-Applikationen an Spiegeleinstell-,Fensterheberschaltern, Türzuziehgriffen;Türinnenbetätigung in Chrom matt	Gepäckraumboden in 2 Stufen höheneinstellbar
Chromleisten an den Seitenfenstern	Gewichtsbereich 12 nur Einbausteuerung keine Bedarfsprognose
Dachhimmel	
Dachreling silber eloxiert	

Halterung für Verbandkasten/Warndreieck	Notruf-Service; keine Registrierung notwendig, Dienst ist bei Auslieferung aktiviert
Innenspiegel automatisch abblendend	Ohne 2. Batterie
ISOFIX-Halteösen zur Befestigung von 2 Kindersitzen auf den Rücksitzen, auch für i-Size-Kindersitze	Ohne Ablagenpaket/box
Kältemittel R1234yf	Ohne Aktivkohlebehälter mit SCR
Kein Sonderfahrzeug, Standard-Ausführung	Ohne alternativ-Antriebssystem
Keine Aktionsausführung	Ohne Aufkleber und Embleme
Kennzeichenbeleuchtung in LED-Technik	Ohne Berg-Anfahr/ Abfahrhilfe/ Komfort- fahrhilfe
Kennzeichenträger vorn und hinten (ECE)	Ohne besondere Karosseriemaßnahmen
Klapptische an den Rückseiten der Vordersitze	Ohne Dacheinsatz (Voll Dach)
Klimaanlage "Air Care Climatronic" mit Aktiv-Kombifilter, Bedienungselementen hinten und 3-Zonen-Temperaturregelung	Ohne Dynamic Drive Control
Kombi-Instrument mit elektronischem Tachometer, Kilometer- und Tageskilometerzähler, Drehzahlmesser	Ohne ECO-Funktion
Komfortausstattung	Ohne Elektrische Lenksäulenverriegelung (ELV)
Kopfairbagsystem für Front- und Fondpassagiere inkl. Seitenairbags vorn	Ohne Feuerlöscher
Kraftstoffsystem Diesel	Ohne Garagentoröffner
Kühlergrill	Ohne Head-Up Display
Kurzheck	Ohne Heckspoiler
Landesverkaufsprogramm Deutschland	Ohne Individualeinbau
LED-Scheinwerfer mit LED-Tagfahrlicht und Kurvenfahrlicht	Ohne Ladedose
Leergewichtsbereich Standard	Ohne Ländercode (kein DVD-Player im FZG)
Lendenwirbelstützen vorn elektrisch einstellbar und mit Massagefunktion	Ohne Schubladen unter den Vordersitzen
Leuchte im Fußraum vorn	Ohne Sitzbelüftung/Massagesitze
Leuchtweitenregulierung dynamisch, mit dynamischem Kurvenfahrlicht	Ohne spezielle Aufkleber/Schilder
Linkslenker	Ohne Trennwand
Make-up-Spiegel beleuchtet in den Sonnenblenden	Ohne Trittschutzfolie für Türeinstieg
Mit zusätzlichen Transportschutz- Maßnahmen	Ohne Überführungsausrüstung
Mittelarmlehne vorn	Ohne Wärmespeicher/Zusatzheizung
Motorenstart Standard	Ohne zus. Leuchten (Beleuchtungen innen)
Müdigkeitserkennung	Ohne zus. Triebwerks-Unterschutz
Multifunktionskamera	Online-Dienst, mit OCU, mit Head Unit Codierung, ohne WFS-Verbund
Multifunktionslenkrad in Leder, mit Schaltwippen, beheizbar	Parklenkassistent "Park Assist" inkl. Einparkhilfe
Multifunktionslenkrad in Leder, mit Schaltwippen, beheizbar	Proaktives Insassenschutzsystem in Verbindung mit "Front Assist"
Navigationssystem "Discover Pro" inkl. "Streaming & Internet"	Radio
Navigationssystem "Discover Pro" inkl. "Streaming & Internet"	Radschrauben Standard
Nebelscheinwerfer und Abbiegelicht	Radstand
Nebelschlussleuchte	Rechtsverkehr
Nicht Heissland	Regensensor
Nichtraucherausführung - Ablagefach und 12-V-Steckdose vorn	Regionscode " ECE " für Radio
Normal-Lackierung	Reifen 215/65 R 17, rollwiderstandsoptimiert
Notbremsassistent "Front Assist" (für automatische Distanzregelung ACC bis 210 km/h)	Reifen ohne Festlegung der Reifenmarke
	Reifenkontrollanzeige
	Rückfahrkamera "Rear View"
	Rückfahrkamera "Rear View" inkl. Parklenkassistent "Park Assist" und Einparkhilfe

Rückleuchten
 Rücksitzbank asymmetrisch teilbar; längs verschieb- und klappbar; mit Durchlademöglichkeit und Mittelarmlehne
 Schalthebelknopf in Leder
 Scheibenbremsen hinten
 Scheibenbremsen vorn
 Scheibenwaschdüsen vorn automatisch beheizt
 Scheinwerfer-Reinigungsanlage
 Schlüsselloser Schließ- und Startsystem "Keyless Access" mit Safe-Sicherung
 Seitenschutzleiste
 Serienkraftstoff-Erstbefüllung
 Serviceanzeige 30000 km oder 2 Jahre (flexibel)
 Servolenkung elektromechanisch, geschwindigkeitsabhängig geregelt
 Sicherheitsoptimierte Kopfstützen vorn, längs- und höheneinstellbar
 Sitzmittelbahnen der Vordersitze und der äußeren Rücksitzplätze in Mikrovlies "ArtVelours"
 Spezielles Typschild für EG für M1-Pkw
 Sprachbedienung
 Spurhalteassistent "Lane Assist"
 Stabilisator hinten
 Stabilisator vorn
 Standard-Klimazonen
 Standheizung und -lüftung mit Funkfernbedienung und Vorwähluhr
 Standheizung und -lüftung mit Funkfernbedienung und Vorwähluhr
 Start-Stopp-System mit Bremsenergie-Rückgewinnung
 Stoßfänger in Wagenfarbe, -unterteile schwarz, Mittelteile in Granitgrau Metallic
 Telefonschnittstelle "Comfort" mit induktiver Ladefunktion
 Textilfußmatten vorn und hinten
 Tire Mobility Set: 12-Volt-Kompressor und Reifendichtmittel
 Top-Komfortsitze vorn
 Trägerfrequenz 433,92 bis 434,42 MHz
 Tür und Seitenverkleidung
 Typpenehmigung nach WLTP AP (neuer Prüfzyklus)
 Typprüfand Deutschland
 Variante co2
 Verbandtasche, Warndreieck und Warnweste
 Verkehrszeichenerkennung
 Vorbereitet für "We Connect" und "We Connect Plus"
 Vordersitze beheizbar
 Wärmeschutzverglasung grün, seitlich und hinten
 Warnleuchte für Waschwasserstand
 Warnton und -leuchte für nicht angelegte Gurte vorn und hinten

Wartungsintervallverlängerung
 Winterräder "Montana" (zusätzlich), 4 Leichtmetallräder 7 J x 17, AirStop®-Winterreifen 215/65 R 17 H
 Winterräder "Montana" (zusätzlich), 4 Leichtmetallräder 7 J x 17, AirStop®-Winterreifen 215/65 R 17 H

» Bereifung

MONTIERTE BEREIFUNG

Hersteller	Ort	Position	Typ	Felge	Dimension	Profiltiefe
Bridgestone	Vorne	Links	Winter	Aluminium	215/65 R 17 103 V	4,0 mm
Bridgestone	Vorne	Rechts	Winter	Aluminium	215/65 R 17 103 V	4,0 mm
Bridgestone	Hinten	Links	Winter	Aluminium	215/65 R 17 103 V	4,0 mm
Bridgestone	Hinten	Rechts	Winter	Aluminium	215/65 R 17 103 V	4,0 mm

Reifen zulässig: Ja

Reifen verkehrssicher: Ja

ZUSÄTZLICHE BEREIFUNG

Hersteller	Ort	Position	Typ	Felge	Dimension	Profiltiefe
Hankook			Sommer	Aluminium	215/65 R 17 99 V	5,0 mm
Hankook			Sommer	Aluminium	215/65 R 17 99 V	6,0 mm
Hankook			Sommer	Aluminium	215/65 R 17 99 V	6,0 mm
Hankook			Sommer	Aluminium	215/65 R 17 99 V	7,0 mm

Reifen zulässig: Ja

Reifen verkehrssicher: Ja

ERSATZ-/NOTRAD & ZUBEHÖR

Bordwerkzeug vorhanden: Ja

Tirefit vorhanden: Ja

Tirefit Ablaufdatum: 10.2028

Kompressor vorhanden: Ja

» Wertmindernde Faktoren

Nr	Bauteil	Schadensbeschreibung	Reparaturempfehlung
1	Motorhaube	Steinschlag	Lackieren
2	Stoßfängerzierblende hinten	Kratzer	Ersetzen
3	Diffusor	Kratzer	Lackieren
4	Stoßfänger hinten	Kratzer	Lackieren
5	Stoßfänger vorne	Kratzer	Lackieren
6	Vorbereitungszeit Karosserie	Lack Vorbereitung	Ausführen
7	Türverkleidung vorne links	Kratzer	Smart Repair Leder
8	Kotflügel vorne links	Kratzer	Spotrepair
9	Tür hinten rechts	Delle(n)	Spotrepair
10	Tür vorne rechts	Delle(n)	Spotrepair
11	Motorhaube Dämmmatte	Riss	Ersetzen
12	Seitenwand hinten links	Kratzer	Smart Repair
13	Türgriff innen vorne links	Kratzer	Ersetzen
14	Heckklappe	Delle(n)	Kaltdrücken
15	Stoßfängerzierblende vorne rechts	Kratzer	Ersetzen
16	Heckklappenverkleidung	Verschmutzt	Reinigen
17	Nabendeckel	Abweichend vom Auslieferungszustand/-umfang	Ersetzen

» Gebrauchsspuren

Nr	Bauteil	Schadensbeschreibung	Reparaturempfehlung
1	Bremsscheiben vorne	Flugrost	Akzeptabel (Gebrauchsspur)
2	Bremsscheiben hinten	Flugrost	Akzeptabel (Gebrauchsspur)

» Merkantile Wertminderung

Vorschäden bekannt:	Ja
Vorschäden feststellbar:	Nein
Nachlackierungen vorhanden:	Ja
Nachlackierungen professionell ausgeführt:	Ja
Lackschichtdickenmessung durchgeführt:	Ja - mit Auffälligkeiten/Abweichungen

Nr	Bauteil	Schadensbeschreibung	Reparaturstatus	Reparaturkosten
1	Andere	Vollkaskoschaden		€ 6.060,42
2	Andere	Vollkaskoschaden		€ 4.388,93
3	Andere	Haftpflichtschaden		€ 2.704,40
4	Andere	Vollkaskoschaden		€ 4.283,54
5	Andere	Vollkaskoschaden		€ 1.675,20
Summe (ohne MwSt.):				€ 19.112,49

ERGEBNISSE DER LACKSCHICHTDICKENMESSUNG

Bauteil	Lack (µm)
Lackschichtdicke Seitenwand hinten rechts (µm)	1.120,0
Lackschichtdicke Tür hinten rechts (µm)	212,0
Pro Bauteil wurden mindestens 3 Messungen durchgeführt.	

» Hinweise zum Zustandsbericht**Angaben zum Auftrag und zum Bewertungsumfang:**

Es wurde der Auftrag erteilt, einen Zustandsbericht über das beschriebene Fahrzeug zu erstellen.

Die Fahrzeugzustandsbewertung erfolgte auftragsgemäß auf Basis der vom Auftraggeber vorgegebenen Standards für Fahrzeugbewertungen. Die Feststellungen im Einzelfall trifft der Sachverständige aufgrund eigener Sachkunde und nach eigenem sachverständigen Ermessen.

Fahrzeug-Identifizierung:

WVGZZZ5NZMM158322

FIN abgelesen, kein Abgleich mit Unterlagen möglich

Allgemeinzustand:

Mittelmäßiger Allgemeinzustand

Besichtigungsbedingungen:

Ausreichend

Hebebühne/Hubmittel benutzt:

Nein

Motorenlauf durchgeführt:

Ja

Fahrprobe durchgeführt:

Nein

» **Sonstige Bemerkungen**

Vorliegendes Exemplar wurde auf elektronischem Wege erzeugt. Es ist ohne Originalunterschrift gültig.

» Ansichtsfotos



Fahrzeugansicht - diagonal vorne links



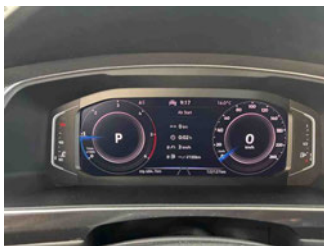
Fahrzeugansicht - diagonal vorne rechts



Fahrzeugansicht - diagonal hinten links



Fahrzeugansicht - diagonal hinten rechts



Innenraum - Cockpit mit Laufleistung



Equipment - Bordwerkzeug



Seitenansicht - Schweller links



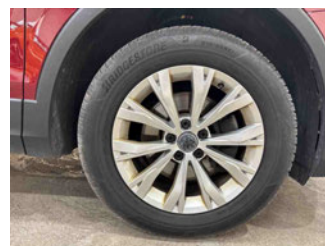
Seitenansicht - Schweller rechts



Fahrzeug - Typenschild/Fahrgestellnummer



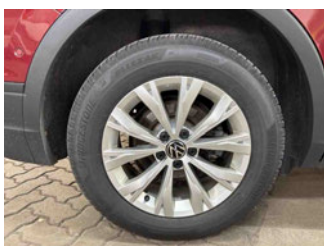
Räder - Rad montiert vorne links



Räder - Rad montiert vorne rechts



Räder - Rad montiert hinten links



Räder - Rad montiert hinten rechts



Räder - Rad beiliegend #1



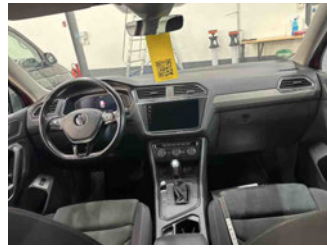
Räder - Rad beiliegend #2



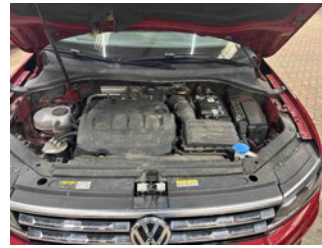
Räder - Rad beiliegend #3



Räder - Rad beiliegend #4



Innenraum - Mittelkonsole



Fahrzeug - Motorraum offen



Equipment - Boardmappe/
Securitybag



Innenraum - Kofferraum



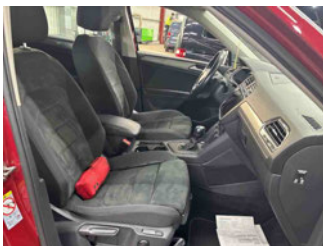
Equipment - Anhängerkupplung



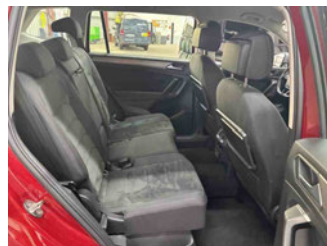
Lackstärke Tür hinten rechts



Lackstärke Seitenwand hinten
rechts



Innenraum - vorne



Innenraum - hinten



Räder - Haltbarkeitsdatum
Tirefit



Innenraum -
Navigationsgerät/Radio

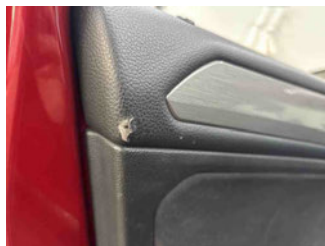
» Beschädigungsfotos**WERTMINDERNDE FAKTOREN****1 - Motorhaube - Steinschlag - Lackieren****2 - Stoßfängerzierblende hinten - Kratzer - Ersetzen****3 - Diffusor - Kratzer - Lackieren****4 - Stoßfänger hinten - Kratzer - Lackieren**

5 - Stoßfänger vorne - Kratzer - Lackieren

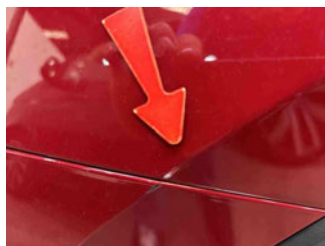


6 - Vorbereitungszeit Karosserie - Lack Vorbereitung - Ausführen

7 - Türverkleidung vorne links - Kratzer - Smart Repair Leder



8 - Kotflügel vorne links - Kratzer - Spotrepair



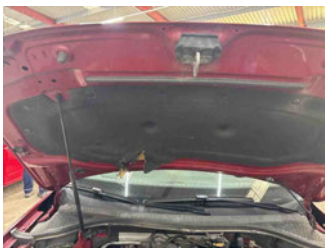
9 - Tür hinten rechts - Delle(n) - Spotrepair



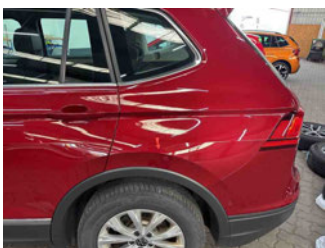
10 - Tür vorne rechts - Delle(n) - Spotrepair



11 - Motorhaube Dämmmatte - Riss - Ersetzen



12 - Seitenwand hinten links - Kratzer - Smart Repair



13 - Türgriff innen vorne links - Kratzer - Ersetzen



14 - Heckklappe - Delle(n) - Kaltdrücken



15 - Stoßfängerzierblende vorne rechts - Kratzer - Ersetzen



16 - Heckklappenverkleidung - Verschmutzt - Reinigen



17 - Nabendeckel - Abweichend vom Auslieferungszustand/-umfang - Ersetzen

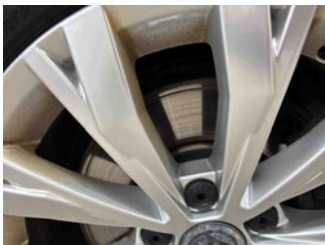
Kommentar

Nabendeckel VR



GEBRAUCHSSPUREN

1 - Bremsscheiben vorne - Flugrost - Akzeptabel (Gebrauchsspur)



2 - Bremsscheiben hinten - Flugrost - Akzeptabel (Gebrauchsspur)

Kommentar

Kostenerweiterung möglich

