

Bochum, den 16.09.2025

Gutachten

MG-25002320

Bei Rückfragen bitte immer angeben.

Betrifft	Zustandsbericht
Amtliches Kennzeichen	
Auftrag vom / durch	14.08.2025 10:00 Uhr /
Fahrzeughalter	
Besichtigungsdatum	26.08.2025
Besichtigungsort	

Zusammenfassung des Gutachtens:

Restwert ohne MwSt.
Restwert MwSt.
Restwert mit 19,00 % MwSt.

Technische Daten und Fahrzeugbeschreibung:

Amtliches Kennzeichen	
Fahrzeugart	Transporter
Aufbauart	Kofferaufbau
Fabrikat	Renault
Typ / Untertyp	Master III Kofferaufbau (10.2010->) / L3H1 3,5t
Fahrzeug-Ident-Nummer	VF1VAE4S155848108
	identifiziert anhand Kopie Zulassungsbescheinigung 1
Erste / Letzte Zulassung	06.10.2016 / 06.10.2016
Hubraum / Leistung	2.299 cm ³ / 92 kW
Motor	Motor 2,3 Ltr. - 92 kW dCi Diesel KAT
Motorart / Zylinder / Motorbauart	Diesel / 4 / Reihenmotor
Abgascode	Euro 5
Getriebe / Anzahl der Gänge	Manuell / 6
Türen	2
Leer- / zul. Gesamtgewicht	2.516 / 3.500 kg
Länge / Breite / Höhe	6.689 / 2.210 / 3.250 mm
Anzahl Achsen	2
Antriebsart	Frontantrieb
Anzahl Vorbesitzer	0
Laufleistung geschätzt	63.000 km
Farbe	Weiß
Allgemeinzustand	mangelhaft
Verkehrssicherheit	nicht verkehrssicher
Besichtigungszustand	nicht repariert, unzerlegt
Besichtigungsbedingungen	es stand keine Hebebühne / Hubmittel zur Verfügung, eingeschränkt
Nichtreparierte Vorschäden	Zum Zeitpunkt der Besichtigung wurden folgende unreparierte Vorschäden (Altschäden) festgestellt: <ul style="list-style-type: none"> - Tür links Delle - Außenspiegel links Kratzer - Kotflügel vorn links Delle - Reifen vorn links Luftleer - Stoßfänger vorn verformt und gebrochen - Scheinwerfer rechts Kratzer - Kotflügel vorn rechts Delle - Tür rechts Delle - Außenspiegel rechts Kratzer - B-Säule rechts Delle - Unterfahrschutz rechts Delle - Koffer rechts Kratzer - Koffer hinten gebrochen - Anschlagpuffer Koffertür hinten fehlt - Koffertür hinten Delle - Unterfahrschutz links Delle - Fahrzeugschlüssel fehlt - Fahrzeugbatterie fehlt - Fahrzeug abgemeldet
Bemerkung	<ul style="list-style-type: none"> - Ausstattung nicht über FIN-Abfrage möglich somit keine Ansprüche auf Vollständigkeit / Richtigkeit - Ausstattung über Lichtbilddokumentation zu entnehmen - Fahrzeug wurde nicht von unten besichtigt

- Fahrzeugbatterie fehlte somit konnte keine Funktionsprüfung der besagten Bauteile durchgeführt werden
- Fahrzeug hatte keinen Fahrzeugschlüssel somit war eine Besichtigung des Fahrzeuginnenraumes und Motorraums nicht möglich
- Laufleistung geschätzt nach Angaben des Fahrzeughalters (02.04.2024 - 51686 km)
- weitere Schäden können nicht ausgeschlossen werden

montierte Bereifung

Achse	Hersteller	Dimension / Bezeichnung	Profiltiefe in mm	
			links	rechts
1	Continental	225/65 R16C 112/110T VanCon. 4Season REN M+S 8PR	5	4
2	Goodyear	225/65 R16C 112/110R Vector4SeasonsCargo M+S 8PR	7	6

Serienausstattung

Ablagegalerie, Airbag Fahrerseite, Anti-Blockier-System (ABS), Antriebsart: Frontantrieb, Außenspiegel elektr. verstell- und heizbar, Außenspiegel mit Verlängerung, Außentemperaturanzeige, Begrenzungsleuchten seitlich, Bordcomputer, Bremsassistent, Drehzahlmesser, Elektr. Bremskraftverteilung, Elektron. Stabilitäts-Programm (ESP), Fensterheber elektrisch vorn, Generator 185 A, Heckflügeltüren (Öffnungswinkel 270 Grad), Innenraumfilter: Pollenfilter, Karosserie/Aufbau: Kofferaufbau, Kraftstofftank: 80 Ltr., Lenksäule (Lenkrad) höhenverstellbar, Motor 2,3 Ltr. - 92 kW dCi Diesel KAT, Radstand 4332 mm, Raucher-Paket, Reifen-Reparaturset, Rußpartikelfilter, Schadstoffarm nach Abgasnorm Euro 5, Schaltpunktanzeige, Servolenkung, Sitzbezug / Polsterung: Stoff, Sitze im Fahrerhaus: Beifahrerdoppelsitz multifunktional, Sitze im Fahrerhaus: Fahrersitz höhenverstellbar, Sitze im Fahrerhaus: Fahrersitz mit Armlehne, Sonnenblende rechts mit Weitwinkelspiegel, Unterfahrschutz, Verkabelung Heck verlängert, Vorrüstung für Elektrik Aufbau, Wegfahrsperre, Wärmeschutzverglasung, Zentralverriegelung mit Fernbedienung

Zusatzausstattung

Kühlkoffer, Kühlaggregat Carrier Viento 200, Rückfahrkamera

Auftragserteilung

Der Auftrag zur Erstellung eines Gutachtens zur Ermittlung der Schadenhöhe und zur Sicherung der Beweise wurde am 14.08.2025 10:00 erteilt. Erstellt wird ein Zustandsbericht-Gutachten.

Besichtigungsort

Die Besichtigung erfolgte beim Besichtigungsort .

Besichtigungszustand

Zum Zeitpunkt der Besichtigung war das Fahrzeug nicht repariert, unzerlegt.

Schadenausweitung

Im Fall einer Schadenausweitung nach Demontage-, Prüf- bzw. Vermessungsarbeiten ist umgehend der Unterzeichner zu informieren und Lichtbilder zur Dokumentation anzufertigen.

Reparierte Vorschäden

Bei der Besichtigung sind, soweit ohne weitgehende Untersuchung erkennbar, keine reparierten Vorschäden festgestellt worden.

Nicht reparierte Vorschäden

Zum Zeitpunkt der Besichtigung wurden folgende unreparierte Vorschäden (Altschäden) festgestellt:

- Tür links Delle
- Außenspiegel links Kratzer
- Kotflügel vorn links Delle
- Reifen vorn links Luftleer
- Stoßfänger vorn verformt und gebrochen
- Scheinwerfer rechts Kratzer
- Kotflügel vorn rechts Delle
- Tür rechts Delle
- Außenspiegel rechts Kratzer
- B-Säule rechts Delle
- Unterfahrschutz rechts Delle
- Koffer rechts Kratzer
- Koffer hinten gebrochen
- Anschlagpuffer Koffertür hinten fehlt
- Koffertür hinten Delle
- Unterfahrschutz links Delle
- Fahrzeugschlüssel fehlt
- Fahrzeugbatterie fehlt

Kalkulation

Die diesem Gutachten beigefügte Reparaturkosten-Kalkulation wurde nach dem System DAT erstellt.

Zur Schadenverdeutlichung wird auf die beigefügte Fotoanlage verwiesen. Die entsprechenden Dateien sind im JPG-Format archiviert.

Stundenverrechnungssätze

Die nachfolgende Reparatur-Kalkulation wurde auf Basis der Verrechnungssätze einer regionalen Fachwerkstatt erstellt.

Stellungnahme zur Wertminderung

Die Voraussetzungen für eine merkantile Wertminderung sind nicht gegeben.

Sachverständigen-Feststellung

Aufgrund der Beschädigungen ist das Fahrzeug nicht verkehrssicher.

Notreparatur

Eine Notreparatur ist zum gegenwärtigen Zeitpunkt wirtschaftlich nicht durchführbar.

Schlusswort

Dieses Gutachten wurde unparteiisch und nach bestem Wissen und Gewissen erstellt.
Eine Verwendung der angehängten Lichtbilder unterliegen dem Copyright © der MyGutachter GmbH.

Bochum, 16.09.2025

Der Sachverständige

Dieses Gutachten umfasst 30 Seiten inkl. 43 Fotos.



Bild: 1 Diagonale vorne links



Bild: 2 Diagonale vorne rechts



Bild: 3 Diagonale hinten rechts



Bild: 4 Diagonale hinten links



Bild: 5 Fahrzeugidentnummer

06.10.2016	3333	00000000	02	01	0092/03500	128
10		0800	06250	-		2070
VF1VAE4S155848108		X	2720	-		02300
RENAULT				00100		
VA			0216	003500		003500
E4S			01850	02100		
-			01850	02100		
-			87	02625		76
-			02590	0750		0033
RENAULT (F)			225/65R16C	112/110R		
LKW GESCHL.KASTEN			225/65R16C	112/110R		
M.ISOLIERW.U.MA.KUEHL.						
-						
EVR05;M:PI/CI; N1 III, N2						
DIESEL						
0002	35M0	02299				WZB7075
MÜHLAUFBAU TEV, KÜHLGERÄT CARRIER VIENTO 300***EG:ZIEF J:NI, ZIEF 4: BA04*NUMMER DER EINZELGENEHMIGUNG NAC H §13 EG-FGV AM 06.10.2016 DURCH STADT KÖLN ERTEILT: D E-K-STADT-2016/919**EZ BIS 28.01.2018 ZULÄSSIG. AUSN. (58 ABS. 2 EG-FGV/D. KBA VOM 19.08.2015*						

Bild: 6 Fahrzeugzulassungsbescheinigung

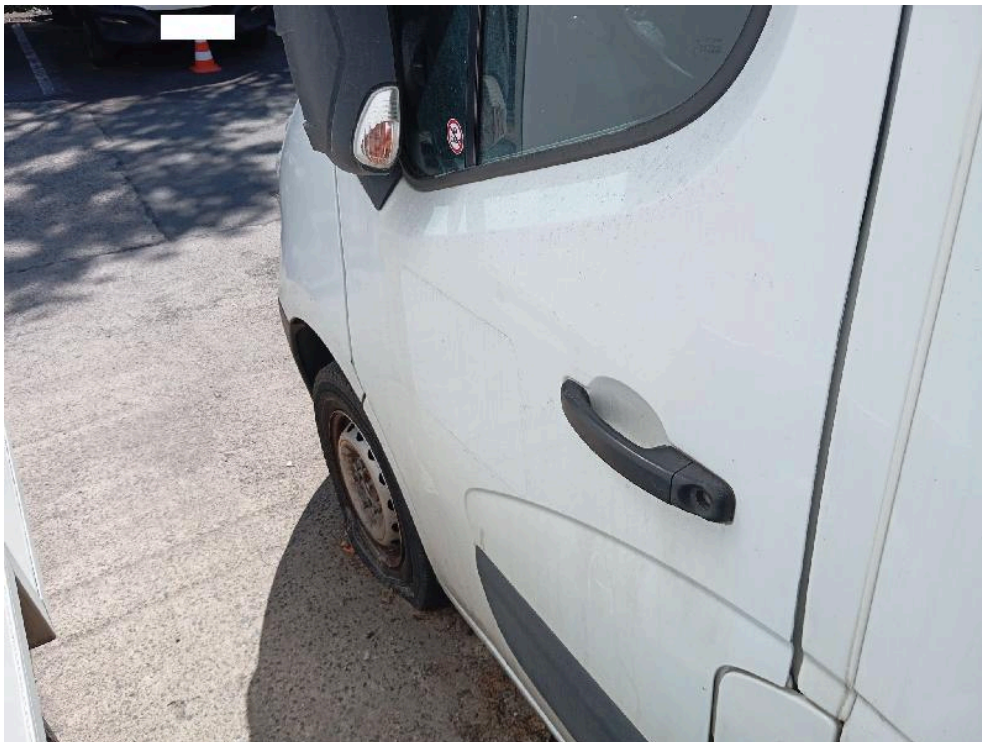


Bild: 7 Tür links Delle



Bild: 8 geänderte Ansicht



Bild: 9 geänderte Ansicht



Bild: 10 geänderte Ansicht



Bild: 11 Außenspiegel links Kratzer

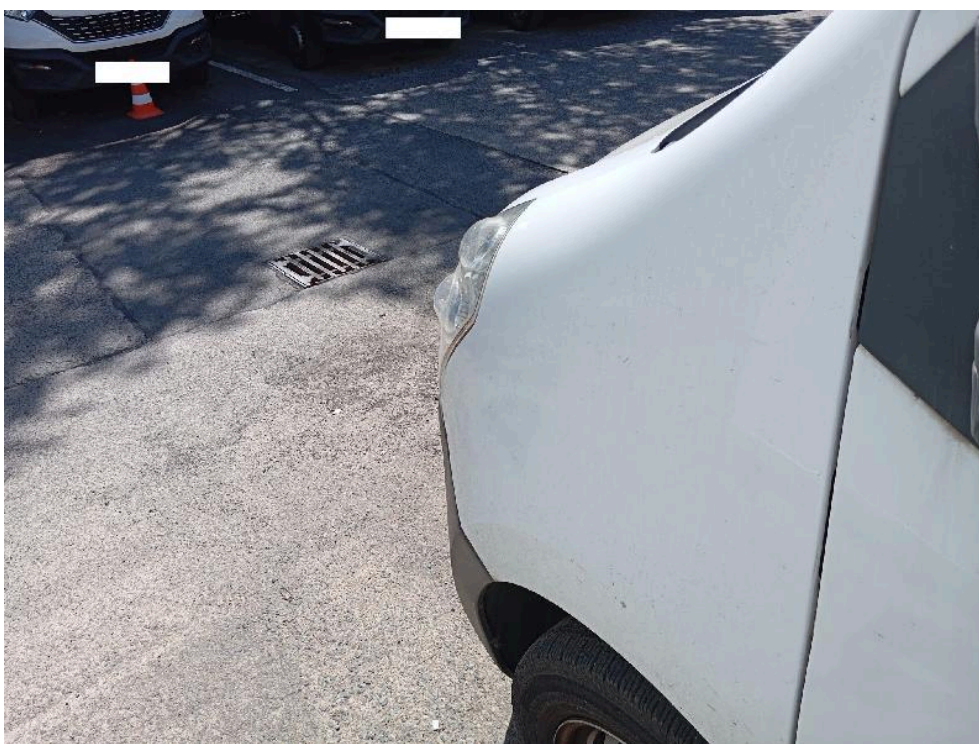


Bild: 12 Kotflügel vorn links Delle

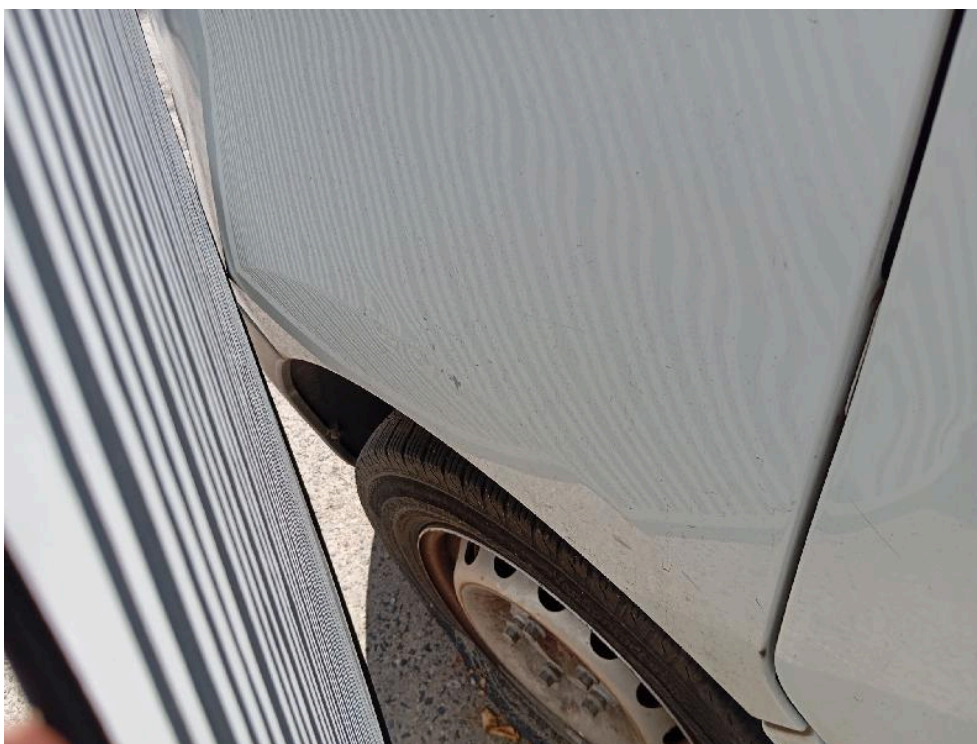


Bild: 13 geänderte Ansicht



Bild: 14 geänderte Ansicht



Bild: 15 Reifen vorn links Luftleer



Bild: 16 Stoßfänger vorn verformt und gebrochen



Bild: 17 geänderte Ansicht



Bild: 18 geänderte Ansicht



Bild: 19 geänderte Ansicht



Bild: 20 genäherte Ansicht



Bild: 21 Scheinwerfer rechts Kratzer



Bild: 22 Kotflügel vorn rechts Delle



Bild: 23 geänderte Ansicht

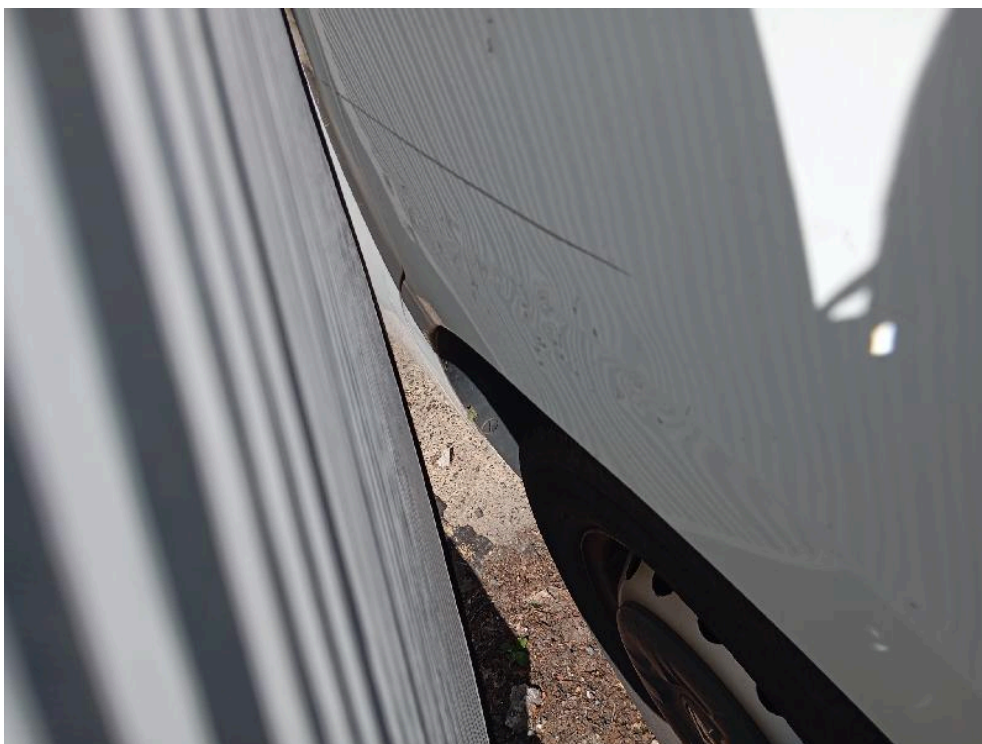


Bild: 24 geänderte Ansicht



Bild: 25 Tür rechts Delle



Bild: 26 geänderte Ansicht



Bild: 27 Außenspiegel rechts Kratzer



Bild: 28 B-Säule rechts Delle

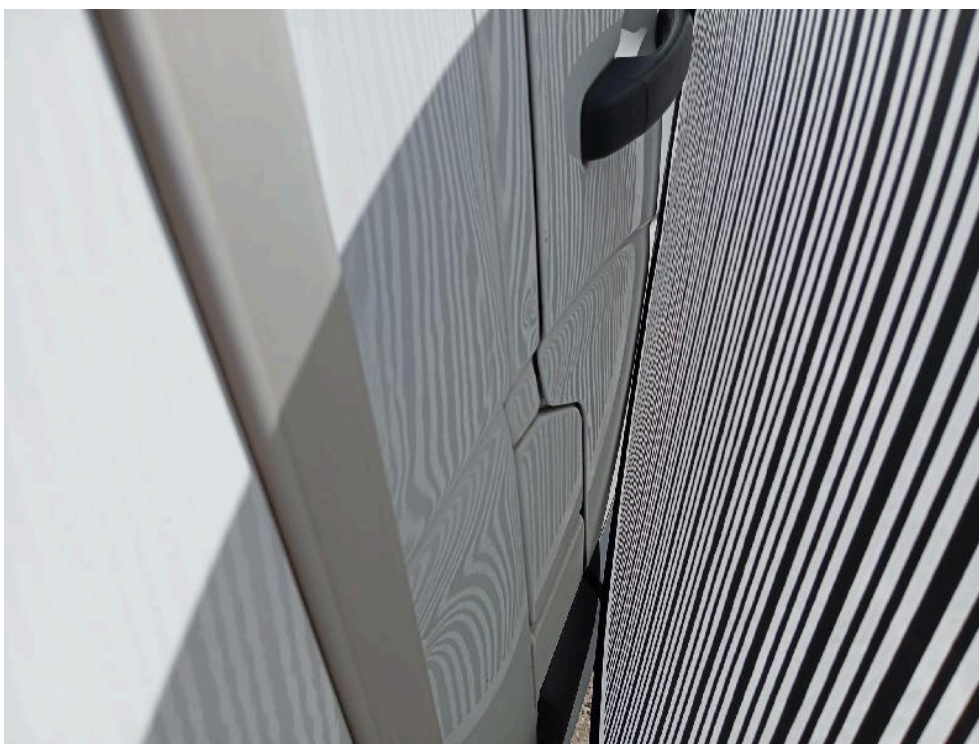


Bild: 29 geänderte Ansicht

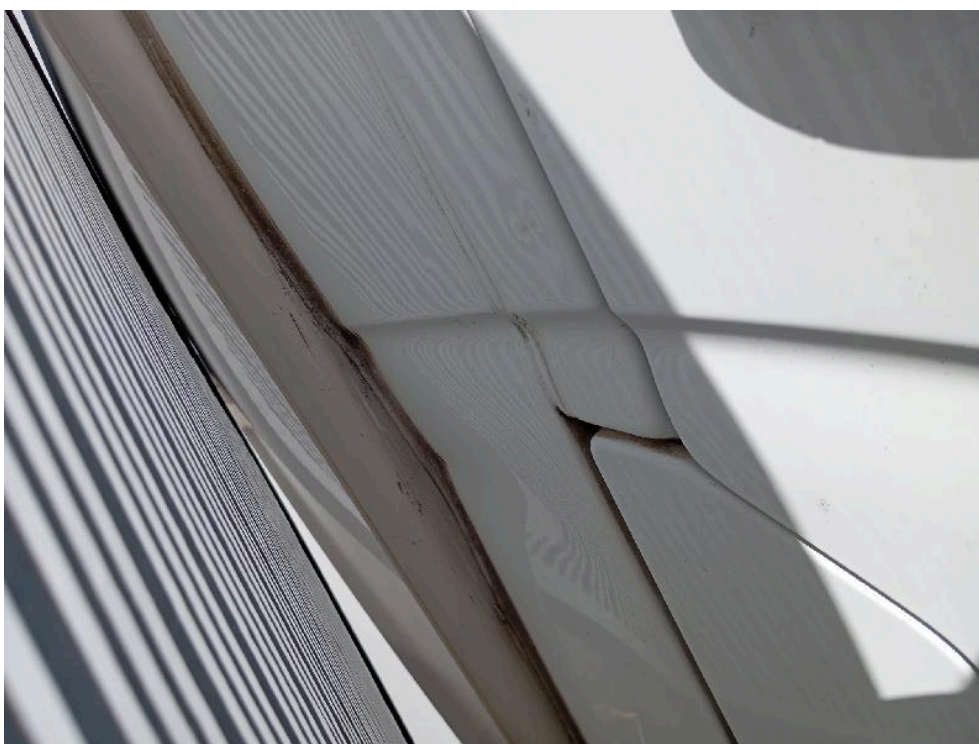


Bild: 30 geänderte Ansicht



Bild: 31 genäherte Ansicht



Bild: 32 Unterfahrschutz rechts Delle



Bild: 33 Koffer rechts Kratzer



Bild: 34 genäherte Ansicht



Bild: 35 Koffer hinten gebrochen

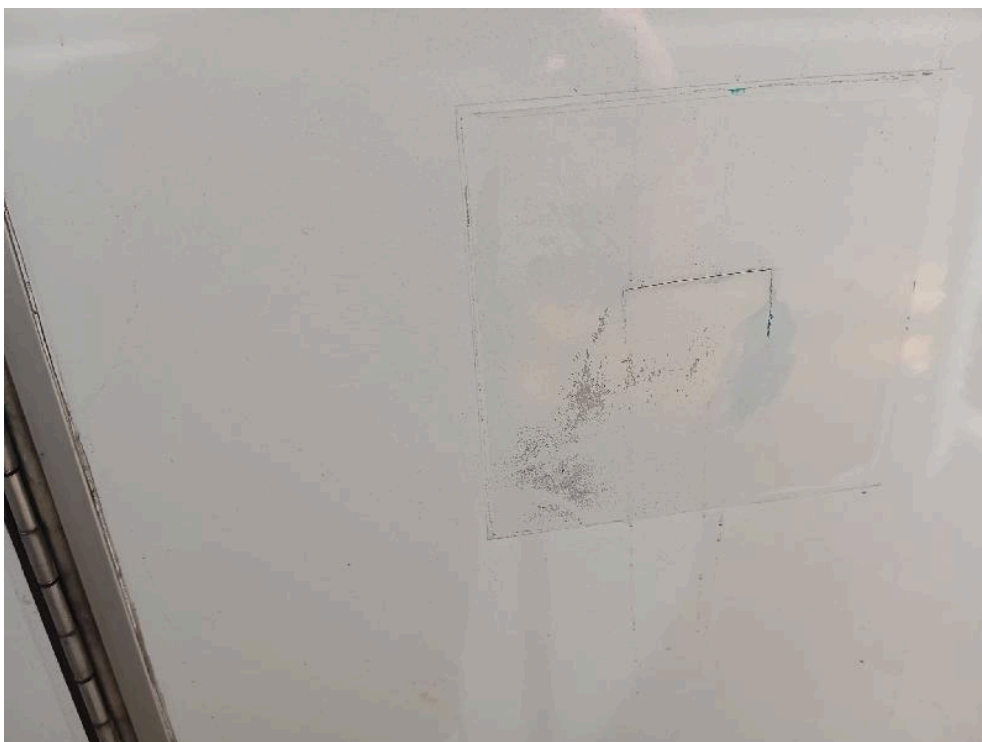


Bild: 36 genäherte Ansicht



Bild: 37 Anschlagpuffer Koffertür hinten fehlt

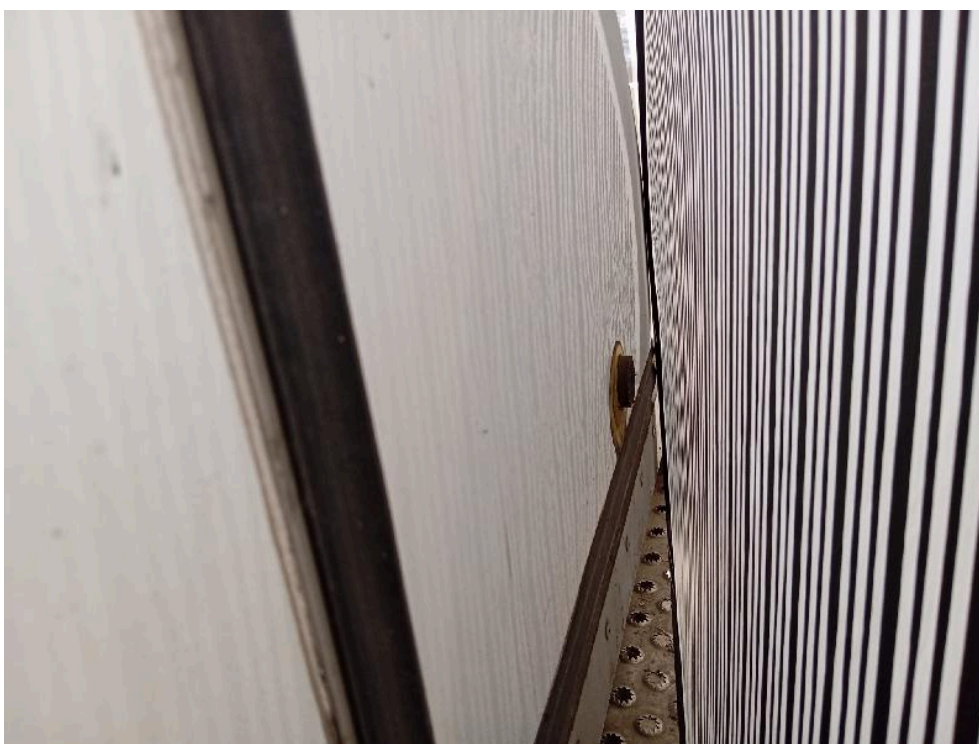


Bild: 38 Koffertür hinten Delle



Bild: 39 Unterfahrschutz links Delle



Bild: 40 Fahrzeugschlüssel fehlt, Besichtigung des Innenraums nur bei geschlossenen Fenster



Bild: 41 Fahrzeugschlüssel fehlt, Besichtigung des Innenraums nur bei geschlossenen Fenster



Bild: 42 Fahrzeugschlüssel fehlt, Besichtigung des Innenraums nur bei geschlossenen Fenster



Bild: 43 Umweltplakette

Erläuterungen (Hinweise) zum Gutachten: In dem Ihnen hier vorliegenden Gutachten verwenden wir einige nicht alltägliche Fachbegriffe. Diese erläutern wir Ihnen gerne:

unreparierter Vorschaden	ein Schaden am Fahrzeug, der vor dem im Gutachten kalkulierten Schadenereignis bereits vorhanden war und nicht repariert wurde
Reparierter Vorschaden	ein Schaden am Fahrzeug, der vor dem im Gutachten kalkulierten Schadenereignis bereits vorhanden war und repariert wurde
AW	AW = Arbeitswert // ZE = Zeiteinheit Zeiteinheit, in denen Werkstätten volle Zeitstunden für Arbeiten am Fahrzeug unterteilen, z.B. ein AW = 5 Minuten. 12 AW = 1 Stunde/60 Minuten. Die Reparaturzeiten werden nach AW abgerechnet z.B. 1 AW = 8,00 EUR
UPE	unverbindliche Preisempfehlung der Fahrzeughersteller
Ersatzteileaufschläge	Kosten für die Lagerung (Vorratshaltung) von Ersatzteilen
fiktive Abrechnung	Die Regulierung des Schadens erfolgt auf Basis eines Gutachtens oder Kostenvoranschlags. Eine Reparatur wird dem Versicherer nicht durch eine Reparaturrechnung belegt
FIN	Fahrzeugidentnummer = Fahrgestellnummer
Miete Richtwinkelsätze	Kosten für die Anmietung von Spezialwerkzeugen zur Reparatur/zum Ausrichten von Teilen des Fahrzeugrahmens
Restwert	Der Wert, den das unreparierte Fahrzeug unmittelbar nach Eintritt des Schadens noch hat
Reparaturdauer	Die Dauer einer sach- und fachgerechten Reparatur durch einen KFZ-Fachbetrieb
System Audatex System DAT	Software für die Berechnung (Kalkulation) des Schadens an Ihrem Fahrzeug oder für die Ermittlung des Fahrzeugwertes unmittelbar vor dem Schadenereignis (Wiederbeschaffungswert)
Verbringungskosten	Kosten für den Transport des Fahrzeuges oder von Fahrzeugteilen vom Reparaturbetrieb zur Lackierwerkstatt und zurück, wenn der Reparaturbetrieb nicht über eine eigene Lackieranlage verfügt
Wertminderung	Es gibt zwei Arten von Wertminderung: <ul style="list-style-type: none"> - die merkantile Wertminderung ist ein Ausgleich, den ein vormals verunfalltes Fahrzeug, welches aber wieder sach- und fachgerecht instandgesetzt wurde, beim Verkauf weniger wert ist, als ein vergleichbares Fahrzeug ohne Vorschäden - die technische Wertminderung ist ein Ausgleich für technische Nachteile durch eine Reparatur. Unter Beachtung moderner Reparaturtechnologien fallen technische Wertminderungen kaum noch an Die Höhe der Wertminderung ist von mehreren Faktoren abhängig und wird vom Kfz-Sachverständigen festgelegt
Wiederbeschaffungswert	der Wert, den Ihr Fahrzeug unmittelbar vor Eintritt des Schadens hatte
Differenzbesteuerter	Ein Besteuerungsverfahren für ältere Fahrzeuge die über einen Händler verkauft werden. Hier wird die Mehrwertsteuer nicht auf den Gesamtwert des gebrauchten Fahrzeuges fällig sondern nur auf die Differenz zwischen An- und Verkaufspreis des Fahrzeuges beim Händler

Sie haben weitere Fragen zum Gutachten? Rufen Sie uns an unter **0232 27200770**.
Wir sind gerne für Sie da.