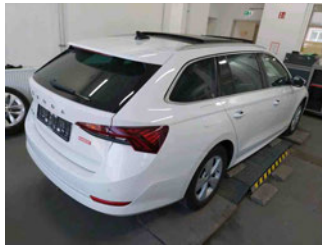


» Übersicht

Auftrags-Nr: 1002342341
Besichtigt am: 27.02.2026 14:10
Berichts-Nr: 10133825
FIN: TMBJG8NX3RY120829



Fahrzeugansicht - diagonal
vorne links



Fahrzeugansicht - diagonal
hinten rechts



Innenraum - Cockpit mit
Laufleistung



Zustandsbericht

- Protokoll der Fahrzeugbewertung -

Berichts-Nr: 10133825
vom: 27.02.2026

» Fahrzeugdaten

Fahrzeugkategorie:	Personenkraftwagen
Fahrzeugart:	Kombi
Hersteller:	Skoda
Modell:	Octavia
HSN / TSN:	8004 / AWK
Erstzulassungsdatum:	13.02.2024
Laufleistung:	63.841 km
Nachweis Kilometerstand:	Abgelesen
Farbe:	Candy-Weiss
Farbe Dach:	Candy-Weiss
Antriebsart:	Frontantrieb
Motorisierung/Kraftstoff:	Diesel
Hubraum:	2.000 ccm
Leistung:	85 kW (116 PS)
Fahrzeuglänge:	
Fahrzeughöhe:	
Fahrzeugbreite:	
Zulässiges Gesamtgewicht:	
Radstand:	
Anzahl Achsen:	2
Zylinder:	4
Schadstoffklasse:	Euro 6
Anzahl Türen:	4
Anzahl Sitze:	5
Getriebe:	Automatik 7-Gang
Polsterart:	Stoff
Interieurfarbe:	Schwarz
Anzahl vorhandene Schlüssel:	2

» Dokumente & Wartung

Nächste HU:	
Zulassungsbescheinigung (ZBT1 Original) vorhanden:	Nein
Zulassungsbescheinigung entgegengenommen:	Nein
Kennzeichen entgegengenommen:	Keine
Wartungsheft:	Digital
Wartungsnachweis:	Nicht prüfbar
Datum der letzten Wartung:	
Km-Stand bei letzter Wartung:	
Restlauf bis Service:	24.900 KM

» Fahrzeugausstattung

"DRIVER ALERT" - Müdigkeitserkennung	Bordwerkzeug
"FRONT ASSIST" - mit Warnen und Bremsen auf Fahrzeuge, Fußgänger und Radfahrer	BRS für Fahrzeuge ohne E-Antrieb (ESC und eBKV)
"PARK ASSIST" - Parklenkassistent mit Einparkhilfe (Parkensoren vorn und hinten)	Chrompaket
"REAR LIGHT VIEW"	Climatronic mit Stauluftregelung, FCKW-frei
"REAR VIEW"	Columbus PLUS Business
"SMART LINK" (wired and wireless connect)	DAB - Digitaler Radioempfang
"SUNSET" + akustische vordere Seitenscheiben	Dachreling
"TRAVEL ASSIST HIGH"	Dämpfung hinten, Basis 1
12 Volt-Steckdose im Kofferraum	Dämpfung vorn
2x USB vorn, 2x USB hinten (MiKo), 1x USB in Sicherheitsinnenspiegel	Dekor-Einlagen "Silver Squares Haptik"
4 Türen	Differenzialsperre (XDS) Dynamische Traktions Hilfe
4 Zyl. Dieselmotor 2,0L Aggr. 05L.C	Doppelton-Signalthorn
4-Zyl. Turbodieselmotor 2,0 L/85 KW(4V) TDI Common-Rail Grundmotor ist: T0N/T6M/TL4/TR1/T3Y	Drehstromgenerator 140 A
7-Gang-Automatikgetriebe	Dreip. Automatikgurte hinten außen mit ECE-Label
8 Lautsprecher (passiv)	Dreip. Automatikgurte vo.m. Gurtstraffer und Höheneinstellung
A8	Dreipunkt-Automatikgurt für mittleren Fondsitze
Abdeckungen für Leichtmetallräder	Einbau Differenzierung für Getriebe "DQ 200" -- Fahrzeugteile --
Abgasrohr hinten (Standard)	Elektrische Luftzusatzheizung
Abgaskonzept, EU6 AP	Entriegelung Heckklappe
Ablagekästen im Kofferraum	Entriegelung Hintersitz mechanisch
Ambiente und Umfeldbeleuchtung	Fahrerkniefachverankerung
Antenne nur für FM Empfang, Diversity	Fahrprofilwahl und konv. Dämpfer
Armaturentafel, Schwarz, mit PAD - Style, RS, Scout; RS graue Naht	Fahrzeugklassen-Differenzierung -5EN-
Außen-Sound Standard	Federbereich 06 nur Einbausteuerung keine Bedarfsprognose
Außensp. mit Mem.F; el.einstell./beheizb.-aut.abblendb. (Fahrer), kippb. bei Rückw.F(Beif.), Kappe el.klappbar, Vorfelddel.	Fensterheber mit Komfortschaltung und Abschaltsicherung, elektrisch
Außenspiegel Fahrerseite konvex, Beifahrerseite konvex	Fertigungsablauf Standard
Außenspiegelgehäuse und diverse Anbauteile in Wagenfarbe	Feststellbremse
Ausströmer	Formteilhimmel ungeteilt
Automatische Distanzregelung (mit follow to stop) und Speed-Limiter	FPK-Medium
Batterie 420A (70Ah)	Frontantrieb
Batterie/Generator Kapazität Standard	Frontscheibe in Wärmeschutzglas
Bauteilesatz ohne länderspezifische Bauvorschrift	Fußhebelwerk "Standard"
Beheizbare Scheibenwaschdüsen vorn	Gepäckraumabdeckung, schiebbar
Berganfahrassistent	Gepäckraumbeleuchtung
Besondere Innengeräuschkämpfung	Gepäckraumbodenbelag Komfort
Betriebserlaubnis Nachtrag	Gewichtsbereich 12 nur Einbausteuerung keine Bedarfsprognose
Betriebsspannung 12 V	Grossdach-System
Bordliteratur in Deutsch	Gurtkontrolle, E-Kontakt vorn und hinten, optisch und akustisch
	Head-Up Display
	Heckscheibenwischer "AERO"



Zustandsbericht

Berichts-Nr: 10133825
vom: 27.02.2026

- Protokoll der Fahrzeugbewertung -

Heckspoiler	Ohne Aktivkohlebehälter mit SCR
Hinterachse "Standard"	Ohne alternativ-Antriebssystem
Hinterachsgewicht Ausführung 1	Ohne Anhängervorrichtung
Innenleuchte im Fußraum vorn und hinten	Ohne besondere Karosseriemaßnahmen
Instrumenteneinsatz, Anzeige in KM/H	Ohne Car2X
Kältemittel R1234yf	Ohne Elektromotor (Hybrid)
Kein Sonderfahrzeug, Standard-Ausführung	Ohne erweitertem Sicherheitssystem
Keine Aktionsausführung	Ohne Fußmatten
Kindersicherung, manuell	Ohne Gepäck-Spinne/Netz/Tasche
Kindersitzverankerung für Kindersitzsystem I-Size, 2 x top tether und Kindersitzverankerung vorn BF-Seite	Ohne Geschwindigkeitsbegrenzungsanlage
Komfortsitze vorn (Sportsitze für RS)	Ohne Halter
Komforttelefonie, ohne Außenantennenanbindung mit Kabelloses Laden	Ohne Klapptisch an Vordersitzlehne
Kopfstützen hinten (3 Stück)	Ohne Ladeboden
Kopfstützen vorn	Ohne Ladekabel
Kraftstoffsystem Diesel	Ohne Lehnenentriegelung für Vordersitze
Landesverkaufsprogramm Deutschland	Ohne Lichtassistent
Lane Assist mit adaptiver Spurführung + Emergency Assist	Ohne Mode3 Ladekabel
LED- Hauptscheinwerfer	Ohne Schalthebelknopf/-Griff
Ledermultifunktionslenkrad mit Tiptronic	Ohne Scheinwerferreinigungsanlage
LED-SBBR-Leuchte, Lichtfunktionen animiert, spezielles Styling	Ohne Schmutzfänger
Leergewichtsbereich 1	Ohne Sitzbelüftung/Massagesitze
Leichtmetallräder "ROTARE AERO" 7J x 17" - 4 Stk.	Ohne Skisack
Lendenwirbelstütze, elektr. einstellbar in Vordersitzlehnen	Ohne Speedlimiter (LIM)
Leuchtweitenregulierung	Ohne Stabilisator hinten
Linkslenker	Ohne Starktonanl./Tonfolgeschaltregelung
Luxusausstattung	Ohne Systeme für den Fahrzeugzugang
Mit Ausweichunterstützung, mit Abbiegeassistent	Ohne Trittschutzfolie für Türeinstieg
Mit Multifunktionskamera	Ohne Überführungsausrüstung
Mit Verkehrszeichenerkennung	Ohne zus. Funktionsfehleranzeige
Mittelarmlehne vorn	Ohne zus. Triebwerks-Unterschutz
Mittelkonsole	Ohne Zusatz-/Standheizung
Modul Boden hinten Ausführung 4	Ohne zusätzliche Bereifung
Navi Columbus + Web radio	Optionsinfotainment (MIB3)
Nebelscheinwerfer	Pannen-Set
Nebelschlusslicht einseitig, Rückfahrlicht beidseitig	Radschrauben Standard
Netztrennwand	Radstand
Nicht Heissland	Rechtsverkehr
Normal-Lackierung	Regionscode " ECE " für Radio
Notrufsystem eCall+	Reifen 205/55 R17 91V Rollwiderstandsoptimiert
Ohne 2. Batterie	Reifendruckkontrolle
Ohne Ablagenpaket/box	Reifenlieferanten für EU Länder
Ohne Adapter	Remote Access / Remote Access + Online Infotainment
	Remote Access + Infotainment Online 3 Jahre



Zustandsbericht

- Protokoll der Fahrzeugbewertung -

Berichts-Nr: 10133825
vom: 27.02.2026

Rücksitzbank ungeteilt, Lehne geteilt umlegbar mit Mittelarmlehne
Scheibenbremsen hinten
Scheibenbremsen vorn (Geomet D)
Scheibenwischer-Intervallschaltung mit Licht/Regensensor
Schlüsselloses Schlie - und Startsystem "Keyless Advanced" ohne Safesicherung
Schriftzugsatz in Grundausführung
Seitenairbag vorn, mit Kopfairbag und Interaktionsairbag vorn
Serienkraftstoffstbefüllung (6L)
Serviceanzeige 30000 km oder 2 Jahre (variabel)
Servolenkung, geschwindigkeitsabhängig (Servotronic)
Sicherheitsinnenspiegel automatisch abblendbar
Side Assist
Sitzbezüge in Stoff
Sitzeinstellung,elektrisch für beide Vordersitze mit Memory
Sitzheizung für Vordersitze getrennt regelbar
Sonnenblenden,mit Make-up-Spiegel beleuchtet auf Fahrer und Beifahrerseite
Spezielles Typschild für EG für M1-Pkw
Sprachsteuerung
Stabilisator vorn
Standard-Klimazonen
Start/Stop-Anlage mit Rekuperation
Stoßfänger in Wagenfarbe
Tagesfahrlichtschaltung
Tilgergewicht Lenkrad, XX HZ
Transportschutzfolie (Mindestschutz) mit zus. Transportschutzmaßnahmen
Tür und Seitenverkleidung (Regenschirm auf Fahrerseite)
Typprüfland Deutschland
UWB fähiges Land und Trägerfrequenz 433,92 bis 434,42Mhz
Variant/Avant
Variante Grundausstattung
Wartungsintervallverlängerung
Wegfahrsperr elektronisch
Zus. Karosserieabdeckungen Steinschlag- schutz
Zus.Rückstrahler (Türbereich)
Zusätzliche Außengeräuschkämpfung

» Bereifung

MONTIERTE BEREIFUNG

Derzeit sind ein oder mehrere Reifen am Fahrzeug montiert, die nicht zum Lieferumfang gehören.

Hersteller	Ort	Position	Typ	Felge	Dimension	Profiltiefe
Semperit	Vorne	Links	Winter	Aluminium	205/60 R 16 92 H	7,0 mm
Semperit	Vorne	Rechts	Winter	Aluminium	205/60 R 16 92 H	7,0 mm
Semperit	Hinten	Links	Winter	Aluminium	205/60 R 16 92 H	7,0 mm
Semperit	Hinten	Rechts	Winter	Aluminium	205/60 R 16 92 H	7,0 mm

Reifen zulässig: Ja

Reifen verkehrssicher: Ja

ZUSÄTZLICHE BEREIFUNG

Hersteller	Ort	Position	Typ	Felge	Dimension	Profiltiefe
Michelin			Sommer	Aluminium	205/55 R 17 91 V	5,0 mm
Michelin			Sommer	Aluminium	205/55 R 17 91 V	5,0 mm
Michelin			Sommer	Aluminium	205/55 R 17 91 V	6,0 mm
Michelin			Sommer	Aluminium	205/55 R 17 91 V	6,0 mm

Reifen zulässig: Ja

Reifen verkehrssicher: Ja

ERSATZ-/NOTRAD & ZUBEHÖR

Bordwerkzeug vorhanden: Ja

Tirefit vorhanden: Ja

Tirefit Ablaufdatum: 11.2027

Kompressor vorhanden: Ja



Zustandsbericht

- Protokoll der Fahrzeugbewertung -

Berichts-Nr: 10133825
vom: 27.02.2026

» Wertmindernde Faktoren

Nr	Bauteil	Schadensbeschreibung	Reparaturempfehlung
1	Stoßfänger vorne	Kratzer	Lackieren
2	Vorbereitungszeit Karosserie	Lack Vorbereitung	Ausführen
3	Kofflülgele vorne links	Delle(n)	Instandsetzen + lackieren
4	Stoßfänger hinten	Kratzer	Spotrepair

» Gebrauchsspuren

Nr	Bauteil	Schadensbeschreibung	Reparaturempfehlung
1	Türverkleidung hinten links	Kratzer	Akzeptabel (Gebrauchsspur)
2	Motorhaube	Steinschlag	Akzeptabel (Gebrauchsspur)
3	Windschutzscheibe	Steinschlag	Akzeptabel (Gebrauchsspur)



Zustandsbericht

- Protokoll der Fahrzeugbewertung -

Berichts-Nr: 10133825
vom: 27.02.2026

» Merkantile Wertminderung

Vorschäden bekannt:	Nein
Vorschäden feststellbar:	Ja
Nachlackierungen vorhanden:	Ja
Nachlackierungen professionell ausgeführt:	Ja
Lackschichtdickenmessung durchgeführt:	Ja - mit Auffälligkeiten/Abweichungen

ERGEBNISSE DER LACKSCHICHTDICKENMESSUNG

Bauteil	Lack (µm)
Lackschichtdicke Tür hinten links (µm)	96,0
Lackschichtdicke Seitenwand hinten links (µm)	1.370,0

Pro Bauteil wurden mindestens 3 Messungen durchgeführt.



Zustandsbericht

- Protokoll der Fahrzeugbewertung -

Berichts-Nr: 10133825
vom: 27.02.2026

» Hinweise zum Zustandsbericht

Angaben zum Auftrag und zum Bewertungsumfang:

Es wurde der Auftrag erteilt, einen Zustandsbericht über das beschriebene Fahrzeug zu erstellen.

Die Fahrzeugzustandsbewertung erfolgte auftragsgemäß auf Basis der vom Auftraggeber vorgegebenen Standards für Fahrzeugbewertungen. Die Feststellungen im Einzelfall trifft der Sachverständige aufgrund eigener Sachkunde und nach eigenem sachverständigen Ermessen.

Fahrzeug-Identifizierung:

TMBJG8NX3RY120829

FIN abgelesen und stimmt mit Unterlagen überein

Allgemeinzustand:

Mittelmäßiger Allgemeinzustand

Besichtigungsbedingungen:

Nässe, Eingeschränkt

Hebebühne/Hubmittel benutzt:

Nein

Motorenlauf durchgeführt:

Ja

Fahrprobe durchgeführt:

Nein



Zustandsbericht

- Protokoll der Fahrzeugbewertung -

Berichts-Nr: 10133825
vom: 27.02.2026

» Sonstige Bemerkungen

Vorliegendes Exemplar wurde auf elektronischem Wege erzeugt. Es ist ohne Originalunterschrift gültig.

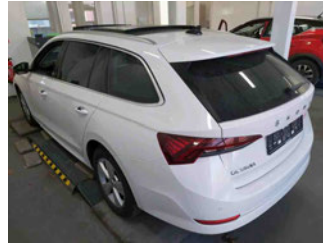
» Ansichtsfotos



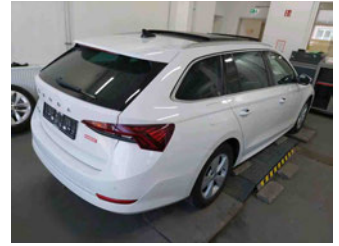
Fahrzeugansicht - diagonal vorne links



Fahrzeugansicht - diagonal vorne rechts



Fahrzeugansicht - diagonal hinten links



Fahrzeugansicht - diagonal hinten rechts



Innenraum - Cockpit mit Laufleistung



Equipment - Bordwerkzeug



Seitenansicht - Schweller links



Seitenansicht - Schweller rechts



Fahrzeug - Typenschild/Fahrgestellnummer



Räder - Rad montiert vorne links



Räder - Rad montiert vorne rechts



Räder - Rad montiert hinten links



Räder - Rad montiert hinten rechts



Räder - Rad beiliegend #1



Räder - Rad beiliegend #2



Räder - Rad beiliegend #3

Zustandsbericht

- Protokoll der Fahrzeugbewertung -

Berichts-Nr: 10133825
vom: 27.02.2026



Räder - Rad beiliegend #4



Innenraum - Mittelkonsole



Fahrzeug - Motorraum offen



Equipment - Boardmappe/
Securitybag



Innenraum - Kofferraum



Lackstärke Tür hinten links



Lackstärke Seitenwand hinten
links



Fahrzeug - Serviceunterlagen /
Wartungsnachweis



Innenraum - vorne



Innenraum - hinten



Räder - Haltbarkeitsdatum
Tirefit



Innenraum -
Navigationsgerät/Radio

» Beschädigungsfotos

WERTMINDERNDE FAKTOREN

1 - Stoßfänger vorne - Kratzer - Lackieren



2 - Vorbereitungszeit Karosserie - Lack Vorbereitung - Ausführen

3 - Kotflügel vorne links - Delle(n) - Instandsetzen + lackieren



4 - Stoßfänger hinten - Kratzer - Spotrepair



GEBRAUCHSSPUREN

1 - Türverkleidung hinten links - Kratzer - Akzeptabel (Gebrauchsspur)



2 - Motorhaube - Steinschlag - Akzeptabel (Gebrauchsspur)



3 - Windschutzscheibe - Steinschlag - Akzeptabel (Gebrauchsspur)

Kommentar

Laufleistungsbedingte Steinschläge

