



# Zustandsbericht

- Protokoll der Fahrzeugbewertung -

Berichts-Nr: 10402532  
vom: 10.04.2026

## » Übersicht

**Auftrags-Nr:** 1002401119  
**Besichtigt am:** 10.04.2026 13:59  
**Berichts-Nr:** 10402532  
**FIN:** TMBLJ7NU4P5023812



Fahrzeugansicht - diagonal  
vorne links



Fahrzeugansicht - diagonal  
hinten rechts



Innenraum - Cockpit mit  
Laufleistung



# Zustandsbericht

- Protokoll der Fahrzeugbewertung -

Berichts-Nr: 10402532  
vom: 10.04.2026

## » Fahrzeugdaten

<b>Fahrzeugkategorie:</b>	Personenkraftwagen
<b>Fahrzeugart:</b>	SUV
<b>Hersteller:</b>	Skoda
<b>Modell:</b>	Karoq
<b>HSN / TSN:</b>	8004 / ASQ
<b>Erstzulassungsdatum:</b>	30.11.2022
<b>Laufleistung:</b>	78.159 km
<b>Nachweis Kilometerstand:</b>	Abgelesen
<b>Farbe:</b>	Graphite Grau Metallic
<b>Farbe Dach:</b>	Graphite Grau Metallic
<b>Antriebsart:</b>	Allrad
<b>Motorisierung/Kraftstoff:</b>	Diesel
<b>Hubraum:</b>	1.968 ccm
<b>Leistung:</b>	110 kW (150 PS)
<b>Fahrzeuglänge:</b>	
<b>Fahrzeughöhe:</b>	
<b>Fahrzeugbreite:</b>	
<b>Zulässiges Gesamtgewicht:</b>	
<b>Radstand:</b>	
<b>Anzahl Achsen:</b>	2
<b>Zylinder:</b>	4
<b>Schadstoffklasse:</b>	Euro 6
<b>Anzahl Türen:</b>	4
<b>Anzahl Sitze:</b>	5
<b>Getriebe:</b>	Automatik 7-Gang
<b>Polsterart:</b>	Leder
<b>Interieurfarbe:</b>	Onyx
<b>Anzahl vorhandene Schlüssel:</b>	2

## » Dokumente & Wartung

<b>Nächste HU:</b>	12.2027
<b>Zulassungsbescheinigung (ZBT1 Original) vorhanden:</b>	Ja
<b>Zulassungsbescheinigung entgegengenommen:</b>	Ja
<b>Kennzeichen entgegengenommen:</b>	Beide
<b>Wartungsheft:</b>	Digital
<b>Wartungsnachweis:</b>	Unvollständig
<b>Datum der letzten Wartung:</b>	
<b>Km-Stand bei letzter Wartung:</b>	
<b>Restlauf bis Service:</b>	126 Tag(e)



# Zustandsbericht

Berichts-Nr: 10402532  
vom: 10.04.2026

- Protokoll der Fahrzeugbewertung -

## » Fahrzeugausstattung

"AREA VIEW 360"	Bremsbelagverschleißkontrolle
"KESSY FULL" ohne SAFE System	Brillen-Ablage/Halter
"SMART LINK" (drahtlos für Apple)	Chrom-Paket (Ausführung 2)
"SUNSET"	Climatronic mit Stauluftregelung, FCKW-frei
"Virtual Cockpit"	DAB - Digitaler Radioempfang
12 Volt-Steckdose im Kofferraum	Dachreling, schwarz
2 Leseleuchten vorn	Dämpfung hinten, Hochstandsfahrwerk
2-Speichen-Multifunktionslederlenkrad mit dem Heizung und Schaltwippen für das DSG	Dämpfung vorn
3. Kopfstütze hinten	Dekor-Einlagen
4 Türen	Doppelton-Signalhorn
4 Zyl. Dieselmotor 2,0L Aggr. 05L.C	Drehstromgenerator 140 A
4-Zyl. Turbodieselmotor 2,0 L/110 KW(4V) TDI CR ; GM ist:T37/T3Y/TS1/T4P/T98/T4S/TR1/T0P/T0N/T13/T29/TM4/T D1/TI9/T11/T3C	Dreip. Automatikgurte hinten außen mit ECE-Label
7-Gang-Automatikgetriebe für Allrad	Dreip. Automatikgurte vo.m. Gurtstraffer und Höheneinstellung
8 Lautsprecher ( passiv )	ECO-Funktion
Abgasrohr hinten (Standard)	Einbau Differenzierung für Getriebe"DQ381" -- Fahrzeugteile -
Abgaskonzept, EU6 AP	-
Ablagenpaket 3	Einstiegleisten in den Türausschnitten aus Kunststoff
Aero Kappe schwarz matt	Elektrische Luftzusatzheizung
Allradantrieb	Elektronisches Stabilisierungsprogramm (ESP)
Allwetter, Abbiege und Autobahnlicht	Entriegelung Hintersitz mechanisch
Ambientelicht Ausführung 2	Erweiterte Innengeräuschkämpfung
Anhängerkupplung schwenkbar, el. auslösbar und mit Adapter	Extern, USB Typ-C nur Datenbuchse(n)
Anhängevorrichtung mechanisch schwenkbar und elektrisch auslösbar	Fahrerkniefahrer
Antenne nur für FM Empfang, Diversity	Fahrlichtassistent sowie Coming- und Leaving Home-Funktion
Außen-Sound Standard	Fahrprofilwahl und konv. Dämpfer
Außenspiegel links, konvex	Fahrzeugklassen-Differenzierung -5EP-
Außenspiegel rechts, konvex	Federbereich 04 nur Einbausteuerung keine Bedarfsprognose
Außenspiegel, automatisch abblendbar elektrisch anklapp- /einstell-/beheizbar	Fensterheber mit Komfortschaltung und Abschaltsicherung, elektrisch
Außenspiegelgehäuse und diverse Anbauteile in Wagenfarbe	Fertigungsablauf Standard
Automatische Distanzregelung (mit follow to stop) und Speed- Limiter	Feststellbremse
Batterie 420A (70Ah)	Front Assist inkl. City ANB für ACC high
Batterie/Generator Kapazität Standard	Frontscheibe, Wärmeschutzglas
Bauteilesatz ohne länderspezifische Bauvorschrift	Fußgängerschutzmaßnahmen erweitert und vorausschauend
Beheizbare Vordersitze	Fußhebelwerk "Standard"
Berganfahrassistent	Gepäckraumbodenbelag, Flachnadelflies
Betriebserlaubnis Nachtrag	Gewichtsbereich 5 nur Einbausteuerung keine Bedarfsprognose
Betriebsspannung 12 V	Gurtkontrolle, E-Kontakt im Gurtschloss, erweiterte Sicherheitsausstattung
Bordliteratur in Deutsch	Heckscheiben-Wisch-Waschanlage mit Intervallschaltung
Bordwerkzeug	Heckspoiler
	Hinterachsgewicht Ausführung 1
	Höheneinstellung, manuell, für Vordersitze



# Zustandsbericht

- Protokoll der Fahrzeugbewertung -

Berichts-Nr: 10402532  
vom: 10.04.2026

Infotainment Bolero/Amundsen/Columbus (MIB3)	Ohne Ablagekästen im Kofferraum
Innenleuchte im Fußraum vorn und hinten	Ohne Aktivkohlebehälter mit SCR
Innenspiegel automatisch abblendbar mit USB	Ohne alternativ-Antriebssystem
Instrumenteneinsatz, Anzeige in KM/H	Ohne besondere Karosseriemaßnahmen
Kältemittel R1234yf	Ohne Dacheinsatz (Volldach)
Kein Sonderfahrzeug, Standard-Ausführung	Ohne Dekorfolien/Embleme
Keine Aktionsausführung	Ohne Durchladeeinrichtung
Kindersicherung, manuell	Ohne Elektromotor ( Hybrid )
Kindersitzverankerung für Kindersitzsystem ISO FIX	Ohne Emblempaket
Klappbare Haltegriffe, mehrteilig	Ohne erweitertem Sicherheitssystem
Komfortsitze vorn	Ohne Gepäck-Spinne/Netz/Tasche
Komforttelefonie mit LTE und Wireless charging	Ohne Halter
Kopfairbags inkl. Seitenairbags vorn	Ohne Kindersitzverankerung vorn (ISOFIX)
Kopfstützen vorn	Ohne Klaptisch an Vordersitzlehne
Kraftstoffsystem Diesel	Ohne Ladedose
Kühlerschutzgitter	Ohne Lehnenentriegelung für Vordersitze
Landesverkaufsprogramm Deutschland	Ohne Schmutzfänger
Lane Assist mit adaptiver Spurführung + Emergency Assist	Ohne Spurwechselassistent
LED- Hauptscheinwerfer mit variabler Lichtverteilung	Ohne Starktonanl./Tonfolgeschaltregelung
LED-SBBR-Leuchte, Lichtfunktionen animiert, spezielles Styling	Ohne Überführungsausrüstung
Leergewichtsbereich 1	Ohne zus. Funktionsfehleranzeige
Leichtmetallräder "PROCYON" 7J x 18" - 4 Stk.	Ohne zus. Triebwerks-Unterschutz
Lendenwirbelstütze, manuell einstellbar in Vordersitzlehnen	Ohne Zusatz-/Standheizung
Leuchtweitenregulierung, autom/dynamisch mit Kurvenfahrlicht (AFS 1)	Pannen-Set
Light Paket	Parking Plus Paket
Linkslenker	Parklenkassistent
Luftfilter für staubreiche Länder	Radschrauben Standard
Luxusausstattung	Radstand
Matrix-Beam	Rechtsverkehr
Mit Adapter	Regionscode " ECE " für Radio
Mit Multifunktionskamera	Reifen 225/50 R18 95W Super- Rollwiderstandsoptimiert, Generation 2
Mittelarmlehne vorn	Reifen ohne Festlegung der Reifenmarke
Modul Boden hinten Ausführung 7	Reifendruckkontrolle
MPV	Remote Access / Remote Access + Online Infotainment
Müdigkeitserkennung	Remote Access + Infotainment Online 3 Jahre
Navi Amundsen + Web radio	Rücksitzbank ungeteilt, Lehne geteilt umlegbar mit Mittelarmlehne
Nebelschlussleuchte	Schalthebelknopf/-Griff in Leder
Netztrennwand	Scheibenbremsen hinten
Nicht Heissland	Scheibenbremsen vorn
Nichtraucherausführung	Scheibenwaschdüsen beheizbar, vorn
Normal-Lackierung	Scheibenwischer-Intervallschaltung mit Licht/Regensensor
Notrufsystem eCall+	Scheinwerferreinigungsanlage



# Zustandsbericht

- Protokoll der Fahrzeugbewertung -

Berichts-Nr: 10402532  
vom: 10.04.2026

Schlüssel für Schließsystem mit Fernbedienung  
Schriftzugsatz  
Serienkraftstoff-Erstbefüllung  
Serviceanzeige 30000 km oder 2 Jahre ( variabel )  
Servolenkung, geschwindigkeitsabhängig (Servotronic)  
Sitzbezüge - Leder  
Sitzbezüge in Leder  
Sonnenblenden, mit Make-up-Spiegel beleuchtet auf Fahrer  
und Beifahrerseite  
Spezielles Typschild für EG für M1-Pkw  
Sprachsteuerung  
Stabilisator hinten  
Stabilisator vorn  
Standard-Klimazonen  
Start/Stop-Anlage mit Rekuperation  
Stoßfänger Standard  
Tankdeckel  
Technology Amundsen Plus (Web Radio)  
Textilfußmatten  
Trägerfrequenz 433,92 bis 434,42 MHz  
Transportschutzfolie (Mindestschutz) mit zus.  
Transportschutzmaßnahmen  
Travel Assist  
Tür und Seitenverkleidung  
Typrüfstand Deutschland  
Variabler Ladeboden im Kofferraum  
Variables Ladebodenkonzept  
Variante Grundausstattung  
Verkehrszeichenerkennung  
Vier-Lenkerachse  
Virtuelles Pedal  
Wartungsintervallverlängerung  
Waschwasser-Standanzeige  
Wegfahrsperrung elektronisch  
Zierleisten schwarz  
Zus. Karosserieabdeckung am Radlauf und am seitlichen  
Schweller  
Zus. Rückstrahler (Türbereich)  
Zusätzliche Außengeräuschkämpfung



# Zustandsbericht

- Protokoll der Fahrzeugbewertung -

Berichts-Nr: 10402532  
vom: 10.04.2026

## » Bereifung

### MONTIERTE BEREIFUNG

Hersteller	Ort	Position	Typ	Felge	Dimension	Profiltiefe
Pirelli	Vorne	Links	Sommer	Aluminium	225/50 R 18 95 W	5,0 mm
Pirelli	Vorne	Rechts	Sommer	Aluminium	225/50 R 18 95 W	5,0 mm
Pirelli	Hinten	Links	Sommer	Aluminium	225/50 R 18 95 W	6,0 mm
Pirelli	Hinten	Rechts	Sommer	Aluminium	225/50 R 18 95 W	6,0 mm

Reifen zulässig: Ja

Reifen verkehrssicher: Ja

### ERSATZ-/NOTRAD & ZUBEHÖR

Bordwerkzeug vorhanden: Ja

Tirefit vorhanden: Ja

Tirefit Ablaufdatum: 08.2026

Kompressor vorhanden: Ja



# Zustandsbericht

- Protokoll der Fahrzeugbewertung -

Berichts-Nr: 10402532  
vom: 10.04.2026

## » Wertmindernde Faktoren

Nr	Bauteil	Schadensbeschreibung	Reparaturempfehlung
1	Windschutzscheibe	Sprung	Ersetzen
2	Türzierleiste vorne links	Kratzer	Ersetzen
3	Stoßfänger hinten	Kratzer	Auslegen + Polieren

## » Gebrauchsspuren

Das Fahrzeug weist dem Alter, der Laufleistung und dem Einsatzzweck entsprechende Gebrauchsspuren auf.



# Zustandsbericht

- Protokoll der Fahrzeugbewertung -

Berichts-Nr: 10402532  
vom: 10.04.2026

## » Merkantile Wertminderung

Vorschäden bekannt:	Ja
Vorschäden feststellbar:	Nein
Nachlackierungen vorhanden:	Ja
Nachlackierungen professionell ausgeführt:	Ja
Lackschichtdickenmessung durchgeführt:	Ja - mit Auffälligkeiten/Abweichungen

Nr	Bauteil	Schadensbeschreibung	Reparaturstatus	Reparaturkosten
1	Andere	Vollkaskoschaden		€ 2.300,00
<b>Summe (ohne MwSt.):</b>				€ 2.300,00

### ERGEBNISSE DER LACKSCHICHTDICKENMESSUNG

Bauteil	Lack ( $\mu\text{m}$ )
Lackschichtdicke Tür vorne links ( $\mu\text{m}$ )	150,0
Lackschichtdicke Kofferraumdeckel ( $\mu\text{m}$ )	456,0
Lackschichtdicke Tür vorne rechts ( $\mu\text{m}$ )	216,0

Pro Bauteil wurden mindestens 3 Messungen durchgeführt.



# Zustandsbericht

Berichts-Nr: 10402532  
vom: 10.04.2026

- Protokoll der Fahrzeugbewertung -

## » Hinweise zum Zustandsbericht

**Angaben zum Auftrag und zum Bewertungsumfang:**

Es wurde der Auftrag erteilt, einen Zustandsbericht über das beschriebene Fahrzeug zu erstellen.

Die Fahrzeugzustandsbewertung erfolgte auftragsgemäß auf Basis der vom Auftraggeber vorgegebenen Standards für Fahrzeugbewertungen. Die Feststellungen im Einzelfall trifft der Sachverständige aufgrund eigener Sachkunde und nach eigenem sachverständigen Ermessen.

**Fahrzeug-Identifizierung:**

TMBLJ7NU4P5023812

FIN abgelesen und stimmt mit Unterlagen überein

**Allgemeinzustand:**

Mittelmäßiger Allgemeinzustand

**Besichtigungsbedingungen:**

Ausreichend

**Hebebühne/Hubmittel benutzt:**

Ja

**Motorenlauf durchgeführt:**

Ja

**Fahrprobe durchgeführt:**

Nein



# Zustandsbericht

- Protokoll der Fahrzeugbewertung -

Berichts-Nr: 10402532  
vom: 10.04.2026

## » Sonstige Bemerkungen

Vorliegendes Exemplar wurde auf elektronischem Wege erzeugt. Es ist ohne Originalunterschrift gültig.



# Zustandsbericht

- Protokoll der Fahrzeugbewertung -

Berichts-Nr: 10402532  
vom: 10.04.2026

## » Ansichtsfotos



Fahrzeugansicht - diagonal vorne links



Fahrzeugansicht - diagonal vorne rechts



Fahrzeugansicht - diagonal hinten links



Fahrzeugansicht - diagonal hinten rechts



Innenraum - Cockpit mit Laufleistung



Equipment - Bordwerkzeug



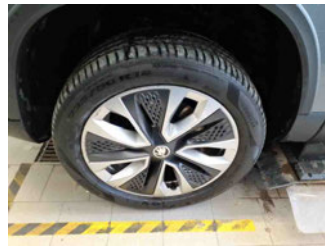
Seitenansicht - Schweller links



Seitenansicht - Schweller rechts



Fahrzeug - Typenschild/Fahrgestellnummer



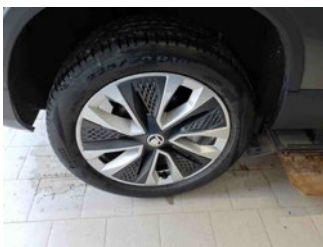
Räder - Rad montiert vorne links



Räder - Rad montiert vorne rechts



Räder - Rad montiert hinten links



Räder - Rad montiert hinten rechts



Innenraum - Mittelkonsole



Fahrzeug - Motorraum offen



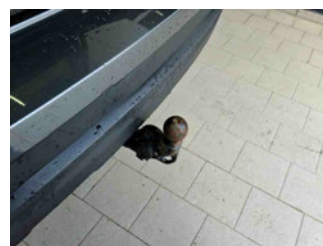
Equipment - Boardmappe/ Securitybag



Innenraum - Kofferraum



Fahrzeug - abgegebene ZB1



Equipment - Anhängerkupplung



Lackstärke Heckklappe



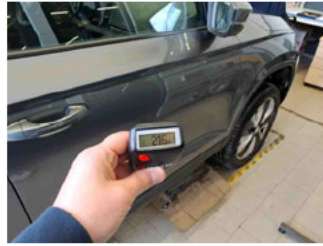
# Zustandsbericht

- Protokoll der Fahrzeugbewertung -

Berichts-Nr: 10402532  
vom: 10.04.2026



Lackstärke Tür vorne links



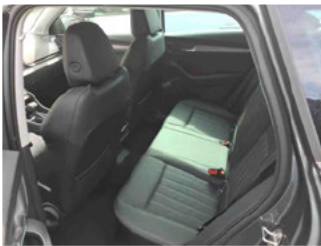
Lackstärke Tür vorne rechts



Fahrzeug - Serviceunterlagen /  
Wartungsnachweis



Innenraum - vorne



Innenraum - hinten



Räder - Haltbarkeitsdatum  
Tirefit



Innenraum -  
Navigationsgerät/Radio

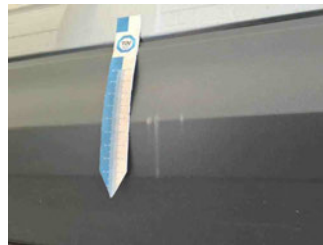
## » Beschädigungsfotos

### WERTMINDERNDE FAKTOREN

1 - Windschutzscheibe - Sprung - Ersetzen



2 - Türzierleiste vorne links - Kratzer - Ersetzen



3 - Stoßfänger hinten - Kratzer - Auslegen + Polieren

