

**Ingenieurbüro Hofmann GmbH & Co. KG**

Hertzstraße 12 · 96050 Bamberg

T 0951 91221-0

E tuev-station-bamberg@tuev-nord.deW www.ibhofmann.de

Autohaus Sperber GmbH & Co. KG
Ohmstraße 10 a
96050 Bamberg

PRÜFGUTACHTEN**RL26012499001**

Bei Rückfragen bitte immer angeben.

BETRIFFT	Gebrauchtwagendokumentation
Auftragsnummer	RL26012499001
Auftrag vom / durch	01.04.2026 / Autohaus Sperber GmbH Bamberg
Fahrzeughalter	Sixt GmbH & Co. Autovermietung KG Seitzstr. 9 -11, 80538 München
Sachverständiger	Ralf Lohmann
Besichtigungsdatum	01.04.2026
Besichtigungsort	Autohaus Sperber GmbH & Co. KG Ohmstraße 10 a, 96050 Bamberg

**FESTGESTELLTES UNTERSUCHUNGSERGEBNIS**

Alle Angaben in EUR ohne MwSt.

Anhang: 1 Seiten
Fahrzeugbeschreibung
Zustandsbericht/Fotos

Bewertungsdatum: 01.04.2026
Bamberg, den 01.04.2026

Dieses Dokument wurde elektronisch gefertigt und ist auch ohne Unterschrift gültig.

Sitz der Gesellschaft

Ingenieurbüro Hofmann GmbH & Co. KG
Hertzstraße 12 · 96050 Bamberg · St.-Nr. 207/163/10400
Amtsgericht Bamberg: HRA 11905 · UST-IdNr. DE299395650

Komplementär

Ingenieurbüro Hofmann Verwaltungs GmbH
Amtsgericht Bamberg: HRB 8099
Geschäftsführer: Olaf Oestmann, Thomas Rumpel

HypoVereinsbank Bamberg

IBAN: DE44 7702 0070 0003 7225 54
Postbank Nürnberg
IBAN: DE41 7601 0085 0087 9708 53





TECHNISCHE DATEN UND FAHRZEUGBESCHREIBUNG

Amtliches Kennzeichen	M LC 5507 (abgemeldet)
Fahrzeugart	Pkw, SUV, Kleintransporter
Aufbauart	Sport-Utility-Vehicle
Fabrikat	MINI
Typ / Untertyp	Countryman (U25)(2024->) / D Classic Trim
KBA-Nummer	0005/DLB
Fahrzeug-Ident-Nummer	WMW61GA0007R90599 (9) identifiziert anhand Kopie Zulassungsbescheinigung 1
Erste / Letzte Zulassung	29.11.2024 / 14.07.2025
Hubraum / Leistung	1.995 cm ³ / 120 kW (163 PS)
Motor	Mild-Hybrid 120 kW (Motor 2,0 Ltr. - 110 kW Diesel)
Motorart / Zylinder / Motorbauart	Diesel / 4 / Reihenmotor
Getriebe / Anzahl der Gänge	Automatik / 7
Türen / Sitze	5 / 5
Leer- / zul. Gesamtgewicht / Nutzlast	1.620 / 2.155 / 535 kg
Länge / Breite / Höhe	4.444 / 1.843 / 1.661 mm
Anzahl Achsen	2
Antriebsart	Frontantrieb
nächste HU	11/2025
Letzter Kundendienst am	30.03.2026
Letzter Kundendienst bei km	24.868
Laufleistung abgelesen	24.887 km
Farbe	MIDNIGHT BLACK II
Lackart	Metallic (2-Schicht)
Besichtigungszustand	unzerlegt, verschmutzt, nass
Besichtigungsbedingungen	unter Verwendung einer Hebebühne / Hubmittel, Probefahrt auf Betriebsgelände bis max. 15 km/h durchgeführt
Allgemeinzustand	gut

BEREIFUNG

montierte Bereifung

Achse	Hersteller	Dimension / Bezeichnung
1	Goodyear	225/55 R18 102H Vector 4Seasons G3 XL
2	Goodyear	225/55 R18 102H Vector 4Seasons G3 XL
Ersatzrad		Reparaturkit / Ablaufdatum: 11/2029

Profiltiefe in mm

links	rechts
5	5
6	6





SERIENAUSSTATTUNG

Airbag Beifahrerseite abschaltbar, Airbag Fahrer-/Beifahrerseite, Ambiente-Beleuchtung, Anti-Blockier-System (ABS), Antriebsart: Frontantrieb, Ausstiegsleuchten in Türverkleidung unten, Außenspiegel elektr. verstell- und heizbar, Bremsenergie rückgewinnung, Classic Trim, Dach und Spiegelkappen in Wagenfarbe, Dachreling schwarz, Diebstahlsicherung für Räder (Felgenschlösser), Dynamische Stabilitäts-Control (DSC), Erste Hilfe-Kasten / Verbandkasten, Fahrassistenz-System: Active Guard (Bremsassistent), Fahrassistenz-System: Anfahr-Assistent, Fahrassistenz-System: Aufmerksamkeits-Assistent, Fahrassistenz-System: Driving Assistant, Fahrassistenz-System: Park-Assistent, Fahrassistenz-System: Post-Crash-System (PC-iBrake), Gepäckraumbeleuchtung, Geschwindigkeits-Regelanlage (Tempomat) mit Bremsfunktion (DCC), Getriebe 7-Gang - Doppelkupplungsgetriebe mit Steptronic, Getränkehalter, Heckklappenbetätigung automatisch, Heckleuchten LED, Heckscheibe heizbar, Isofix-Aufnahmen für Kindersitz an Beifahrersitz, Isofix-Aufnahmen für Kindersitz an Rücksitz, Karosserie: 5-türig, Klimaautomatik 2-Zonen mit autom. Umluft-Control, Kopf-Airbag-System hinten, Kopf-Airbag-System vorn, Kraftstofftank: vergrößert, Kurvenbremskontrolle (Corner-Brake-Control, CBC), Kältemittel R 1234 YF, Lenkrad (Sport/Leder), Lenkrad heizbar, Leseleuchten hinten, Leseleuchten vorn, Licht- und Regensensor, Metallic-Lackierung Melting Silver 3, Modellvariante CO2-Umfang (Code 1CB), Motor 2,0 Ltr. - 110 kW Mild-Hybrid Diesel (B47), Multimedia-Schnittstelle 2 x USB (Typ C) Mittelkonsole vorn und 2 x USB-Ladeanschluß (Typ C) Mittelkonsole hinten, Navigationssystem, Park-Distance-Control (PDC) vorn und hinten, Parkbremse elektrisch, Personalisierungssystem (Personal eSIM), Radioempfang digital (DAB+), Radstand Standard, Reifen-Reparaturset (Mobility-Pack), Reifendruck-Kontrollsystem, Rußpartikelfilter, Schadstoffarm nach Abgasnorm Euro 6e, Scheibenwaschdüsen heizbar, Seitenairbag hinten, Seitenairbag vorn, Seitenairbag vorn mitte (Interaktionsairbag), Service-System: Gesetzlicher Notruf inkl. TeleServices, Servolenkung Servotronic, Sitzbezug / Polsterung: Stoff/Kunstleder Vescin Schwarz-Blau, Steckdosen (12V-Anschluß) in Mittelkonsole und Koffer-/Laderaum, Steuer-AV europäischer Markt (EU spezifisch), Steuer-AV Spezifische Zusatzumfänge Classic Trim, Warndreieck, Wartung: Fahrzeug mit Ölserviceintervall 30000 Km / 24 Monate, Zentralinstrument OLED, Zentralverriegelung mit Diebstahlsicherung und Crashsensor

SONDERAUSSTATTUNG

Aktive Motorhaube, Ausstattungspaket: M, Diebstahl-Warnanlage mit Innenraumabsicherung, Fahrassistenz-System: Fernlichtassistent, Gepäckraum-Abtrennung (Netz), Head-up-Display, Induktionsladeschale für Smartphone (Wireless Charging), Innen- und Außenspiegel-Paket, Innenraumerlebnis MINI Experience Modes, Innenspiegel mit Abblendautomatik, Komfortzugang (Schließ-/Startsystem), Panoramadach (Glas), Schadstoffarm nach Abgasnorm Euro 6 RDE 2, Scheinwerfer LED mit adaptiver Lichtverteilung und Abbiegelicht, Sitze hinten längsverstellbar, Sitzheizung vorn, Sonnenschutzverglasung, Vorbereitung Driving Assistant Plus, LM-Felgen 7,5x18 (Asteroid Spoke, Vibrant Silver)

Sitz der Gesellschaft

Ingenieurbüro Hofmann GmbH & Co. KG
Hertzstraße 12 · 96050 Bamberg · St.-Nr. 207/163/10400
Amtsgericht Bamberg: HRA 11905 · UST-IdNr. DE299395650

Komplementär

Ingenieurbüro Hofmann Verwaltungs GmbH
Amtsgericht Bamberg: HRB 8099
Geschäftsführer: Olaf Oestmann, Thomas Rumpel

HypoVereinsbank Bamberg

IBAN: DE44 7702 0070 0003 7225 54
Postbank Nürnberg
IBAN: DE41 7601 0085 0087 9708 53





Gutachten - Nr.: RL26012499001 vom 01.04.2026

Seite 4

Auftragserteilung

Auftragsgemäß wurde das vorstehend näher beschriebene Fahrzeug besichtigt und die folgenden Feststellungen getroffen.

Beweissicherungsmaßnahmen

Zur Beweissicherung des Schadens wurden die dem Gutachtenoriginal beigefügten Lichtbilder gefertigt.

Anmerkungen

Die für die Erstellung des Gutachtens erforderlichen Grundlagen wurden durch den Sachverständigen Ralf Lohmann erstellt.

Sitz der Gesellschaft

Ingenieurbüro Hofmann GmbH & Co. KG
Hertzstraße 12 · 96050 Bamberg · St.-Nr. 207/163/10400
Amtsgericht Bamberg: HRA 11905 · UST-IdNr. DE299395650

Komplementär

Ingenieurbüro Hofmann Verwaltungs GmbH
Amtsgericht Bamberg: HRB 8099
Geschäftsführer: Olaf Oestmann, Thomas Rumpel

HypoVereinsbank Bamberg

IBAN: DE44 7702 0070 0003 7225 54
Postbank Nürnberg
IBAN: DE41 7601 0085 0087 9708 53





PRÜFBERICHT

Position	Beschreibung	Rep.-Kosten	ÜV*
Standard			

Übersichtsaufnahmen vorne ohne Befund ●



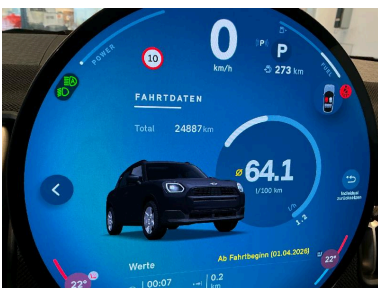
Übersichtsaufnahmen hinten ohne Befund ●



Fahrgestellnummer (VIN) ohne Befund ●



Kilometerstand ohne Befund ●



ÜV=überdurchschnittlicher Verschleiß | Rot=Rep.-kosten oder Kosten aus ÜV festgestellt | Gelb=Wichtiger Hinweis oder Kostenausweitung möglich | Grün=Ohne Befund

Sitz der Gesellschaft

Ingenieurbüro Hofmann GmbH & Co. KG
 Hertzstraße 12 · 96050 Bamberg · St.-Nr. 207/163/10400
 Amtsgericht Bamberg: HRA 11905 · UST-IdNr. DE299395650

Komplementär



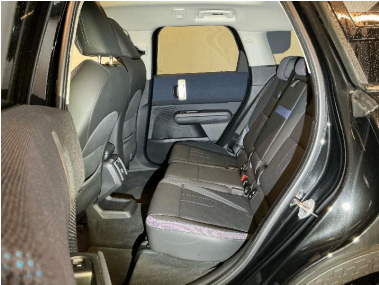
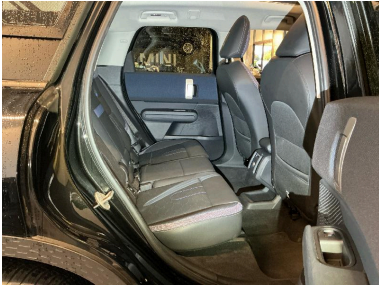
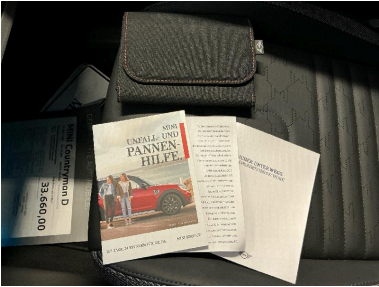


Ingenieurbüro Hofmann Verwaltungs GmbH
 Amtsgericht Bamberg: HRB 8099
 Geschäftsführer: Olaf Oestmann, Thomas Rumpel

HypoVereinsbank Bamberg

IBAN: DE44 7702 0070 0003 7225 54
Postbank Nürnberg
 IBAN: DE41 7601 0085 0087 9708 53





Position	Beschreibung	Rep.-Kosten	ÜV*
Innenraum vorne	ohne Befund		●
			
Innenraum hinten	ohne Befund		●
			
Serviceheft/Serviceanzeige	digital		●
Fahrzeugschlüssel/ Fahrzeugdokumente	ohne Befund		●
			
Motorraum	ohne Befund		●
			

ÜV=überdurchschnittlicher Verschleiß | Rot=Rep.-kosten oder Kosten aus ÜV festgestellt | Gelb=Wichtiger Hinweis oder Kostenausweitung möglich | Grün=Ohne Befund

Sitz der Gesellschaft

Ingenieurbüro Hofmann GmbH & Co. KG
 Hertzstraße 12 · 96050 Bamberg · St.-Nr. 207/163/10400
 Amtsgericht Bamberg: HRA 11905 · UST-IdNr. DE299395650

Komplementär

Ingenieurbüro Hofmann Verwaltungs GmbH
 Amtsgericht Bamberg: HRB 8099
 Geschäftsführer: Olaf Oestmann, Thomas Rumpel

HypoVereinsbank Bamberg

IBAN: DE44 7702 0070 0003 7225 54
Postbank Nürnberg
 IBAN: DE41 7601 0085 0087 9708 53





Position	Beschreibung	Rep.-Kosten	ÜV*
Koffer-/Laderaum/Aufbau	ohne Befund		●
			
lose Teile	ohne Befund		●
			
montierte Bereifung	ohne Befund		●
			
Innenraum / Armaturenbrett	ohne Befund		●
			

ÜV=überdurchschnittlicher Verschleiß | Rot=Rep.-kosten oder Kosten aus ÜV festgestellt | Gelb=Wichtiger Hinweis oder Kostenausweitung möglich | Grün=Ohne Befund

Sitz der Gesellschaft

Ingenieurbüro Hofmann GmbH & Co. KG
 Hertzstraße 12 · 96050 Bamberg · St.-Nr. 207/163/10400
 Amtsgericht Bamberg: HRA 11905 · UST-IdNr. DE299395650


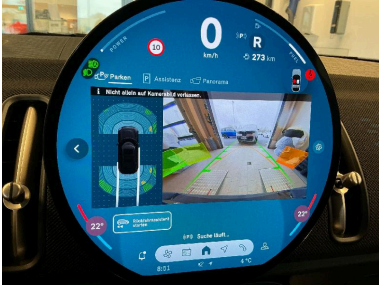
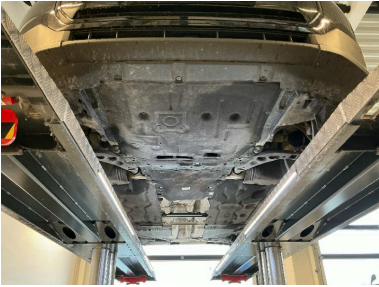


Komplementär

Ingenieurbüro Hofmann Verwaltungs GmbH
 Amtsgericht Bamberg: HRB 8099
 Geschäftsführer: Olaf Oestmann, Thomas Rumpel

HypoVereinsbank Bamberg

IBAN: DE44 7702 0070 0003 7225 54
Postbank Nürnberg
 IBAN: DE41 7601 0085 0087 9708 53



Position	Beschreibung	Rep.-Kosten	ÜV*
Multimediasystem	ohne Befund		●
			
Übersichtsaufnahme vorne unten	ohne Befund		●
			
Übersichtsaufnahme hinten unten	ohne Befund		●
			
Seitenansicht Schweller links	ohne Befund		●
			

ÜV=überdurchschnittlicher Verschleiß | Rot=Rep.-kosten oder Kosten aus ÜV festgestellt | Gelb=Wichtiger Hinweis oder Kostenausweitung möglich | Grün=Ohne Befund



Position	Beschreibung	Rep.-Kosten	ÜV*
Seitenansicht Schweller rechts	ohne Befund		●

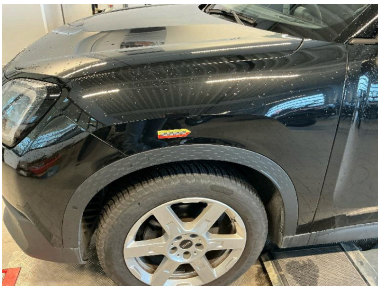


Karosserie außen/Lackierung/Beleuchtung

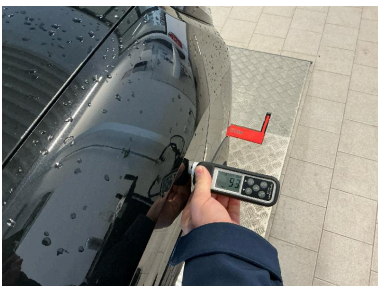
Heckklappe	Kratzer		●
------------	---------	--	---



Kotflügel vorn links	Kratzer		●
----------------------	---------	--	---



Lackschichtdicke	geprüft - in Ordnung		●
------------------	----------------------	--	---



ÜV=überdurchschnittlicher Verschleiß | Rot=Rep.-kosten oder Kosten aus ÜV festgestellt | Gelb=Wichtiger Hinweis oder Kostenausweitung möglich | Grün=Ohne Befund

Sitz der Gesellschaft

Ingenieurbüro Hofmann GmbH & Co. KG
 Hertzstraße 12 · 96050 Bamberg · St.-Nr. 207/163/10400
 Amtsgericht Bamberg: HRA 11905 · UST-IdNr. DE299395650

Komplementär

Ingenieurbüro Hofmann Verwaltungs GmbH
 Amtsgericht Bamberg: HRB 8099
 Geschäftsführer: Olaf Oestmann, Thomas Rumpel

HypoVereinsbank Bamberg

IBAN: DE44 7702 0070 0003 7225 54
Postbank Nürnberg
 IBAN: DE41 7601 0085 0087 9708 53



05_26_BA



Schiebe-, Hebedach

ohne Befund



Einstieg hinten links

Kratzer



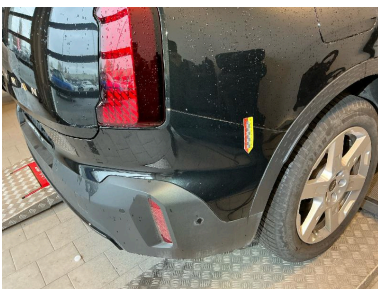
Einstieg hinten rechts

Kratzer



Stoßfänger hinten

Kratzer



ÜV=überdurchschnittlicher Verschleiß | Rot=Rep.-kosten oder Kosten aus ÜV festgestellt | Gelb=Wichtiger Hinweis oder Kostenausweitung möglich | Grün=Ohne Befund

Sitz der Gesellschaft

Ingenieurbüro Hofmann GmbH & Co. KG
 Hertzstraße 12 · 96050 Bamberg · St.-Nr. 207/163/10400
 Amtsgericht Bamberg: HRA 11905 · UST-IdNr. DE299395650

Komplementär

Ingenieurbüro Hofmann Verwaltungs GmbH
 Amtsgericht Bamberg: HRB 8099
 Geschäftsführer: Olaf Oestmann, Thomas Rumpel

HypoVereinsbank Bamberg

IBAN: DE44 7702 0070 0003 7225 54
Postbank Nürnberg
 IBAN: DE41 7601 0085 0087 9708 53



05_26_BA

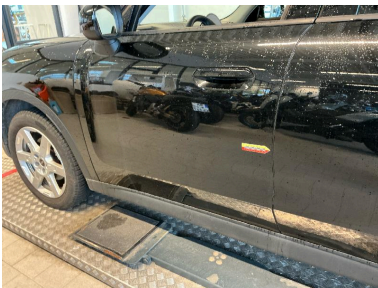
Stoßfänger vorne

Kratzer



Tür vorn links

Kratzer



Tür hinten links

Kratzer



Innen-/Kofferraum/Bereifung

Laderauminnenverkleidung

Kratzer



ÜV=überdurchschnittlicher Verschleiß | Rot=Rep.-kosten oder Kosten aus ÜV festgestellt | Gelb=Wichtiger Hinweis oder Kostenausweitung möglich | Grün=Ohne Befund

Sitz der Gesellschaft

Ingenieurbüro Hofmann GmbH & Co. KG
 Hertzstraße 12 · 96050 Bamberg · St.-Nr. 207/163/10400
 Amtsgericht Bamberg: HRA 11905 · UST-IdNr. DE299395650

Komplementär

Ingenieurbüro Hofmann Verwaltungs GmbH
 Amtsgericht Bamberg: HRB 8099
 Geschäftsführer: Olaf Oestmann, Thomas Rumpel

HypoVereinsbank Bamberg

IBAN: DE44 7702 0070 0003 7225 54
Postbank Nürnberg
 IBAN: DE41 7601 0085 0087 9708 53



05_26_BA

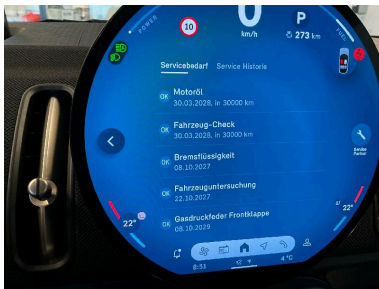


Motorraum/Bodengruppe/Bremsen/Lenkung

Letzte Inspektion ohne Befund



nächster Service ohne Befund



ZUSAMMENFASSUNG DER REPARATURKOSTEN

Alle Kosten in EUR ohne MwSt.

ÜV=überdurchschnittlicher Verschleiß | Rot=Rep.-kosten oder Kosten aus ÜV festgestellt | Gelb=Wichtiger Hinweis oder Kostenausweitung möglich | Grün=Ohne Befund

Sitz der Gesellschaft

Ingenieurbüro Hofmann GmbH & Co. KG
 Hertzstraße 12 · 96050 Bamberg · St.-Nr. 207/163/10400
 Amtsgericht Bamberg: HRA 11905 · UST-IdNr. DE299395650

Komplementär

Ingenieurbüro Hofmann Verwaltungs GmbH
 Amtsgericht Bamberg: HRB 8099
 Geschäftsführer: Olaf Oestmann, Thomas Rumpel

HypoVereinsbank Bamberg

IBAN: DE44 7702 0070 0003 7225 54
Postbank Nürnberg
 IBAN: DE41 7601 0085 0087 9708 53

