



Zustandsbericht

- Protokoll der Fahrzeugbewertung -

Berichts-Nr: 10428278
vom: 15.04.2026

» Übersicht

Auftrags-Nr: 1002404784
Besichtigt am: 15.04.2026 09:26
Berichts-Nr: 10428278
FIN: WVGZZA1ZNV036728



Fahrzeugansicht - diagonal
vorne links



Fahrzeugansicht - diagonal
hinten rechts



Innenraum - Cockpit mit
Laufleistung



Zustandsbericht

- Protokoll der Fahrzeugbewertung -

Berichts-Nr: 10428278
vom: 15.04.2026

» Fahrzeugdaten

Fahrzeugkategorie:	Personenkraftwagen
Fahrzeugart:	SUV
Hersteller:	Volkswagen
Modell:	T-Roc
HSN / TSN:	0603 / CMK
Erstzulassungsdatum:	13.04.2022
Laufleistung:	63.770 km
Nachweis Kilometerstand:	Abgelesen
Farbe:	Deep Black Perleffekt
Farbe Dach:	Pure White
Antriebsart:	Frontantrieb
Motorisierung/Kraftstoff:	Benzin
Hubraum:	1.000 ccm
Leistung:	81 kW (111 PS)
Fahrzeuglänge:	
Fahrzeughöhe:	
Fahrzeugbreite:	
Zulässiges Gesamtgewicht:	
Radstand:	
Anzahl Achsen:	2
Zylinder:	3
Schadstoffklasse:	Euro 6
Anzahl Türen:	4
Anzahl Sitze:	5
Getriebe:	Schaltgetriebe 6-Gang
Polsterart:	Stoff
Interieurfarbe:	Black Oak-Ceramique/Titanschwarz/ Schwarz
Anzahl vorhandene Schlüssel:	3

» Dokumente & Wartung

Nächste HU:	
Zulassungsbescheinigung (ZBT1 Original) vorhanden:	Nein
Zulassungsbescheinigung entgegengenommen:	Nein
Kennzeichen entgegengenommen:	Keine
Wartungsheft:	Digital
Wartungsnachweis:	Vollständig
Datum der letzten Wartung:	
Km-Stand bei letzter Wartung:	



Zustandsbericht

Berichts-Nr: 10428278
vom: 15.04.2026

- Protokoll der Fahrzeugbewertung -

» Fahrzeugausstattung

"Blind Spot"-Sensor "Plus" mit Ausparkassistent, inkl. Spurhalteassistent "Lane Assist"	Dämpfung vorn
2 LED-Leseleuchten vorn und 2 hinten	Dekoreinlagen "Limestone Grey" für Instrumententafel, Mittelkonsole und Türverkleidungen vorn
3 Dreipunkt-Automatiksicherheitsgurte hinten, Gurtstraffer für die äußeren Rücksitzplätze	Digital Cockpit Pro, mehrfarbig, verschiedene Info-Profile wählbar
3 Kopfstützen hinten	Digitaler Radioempfang DAB+
3-Zylinder-Ottomotor 1,0 l	Diversity-Antenne für FM-Empfang
3-Zylinder-Ottomotor 1,0 l TSI, 81 kW	Drehstromgenerator 140 A
4 Leichtmetallräder "Mayfield" 7 J x 17, in Schwarz, Oberfläche glanzgedreht	Dreipunkt-Automatiksicherheitsgurte vorn mit Höheneinstellung und Gurtstraffer
4 Türen	Einton-Signalhorn
6 Lautsprecher	Elektronische Parkbremse inkl. Auto-Hold-Funktion
6-Gang-Schaltgetriebe	Elektronisches Stabilisierungsprogramm mit Gegenlenkunterstützung, ABS, ASR, EDS, MSR und Spannungstabilisierung
Abdeckungen für Leichtmetallräder	Entfall der Kühlmöglichkeit des Handschuhfaches
Abgasendrohr hinten	Entfall des Schriftzugs für die Motorbezeichnung auf der Gepäckraumklappe
Abgasnorm EU6 AP	Entfall Nebelscheinwerfer
Airbag für Fahrer und Beifahrer, mit Beifahrerairbag-Deaktivierung	Fahrerassistenzpaket "Plus"
Aktivkohlebehälter (EVAP)	Fahrlichtschaltung automatisch, mit LED-Tagfahrlicht, "Leaving home"- und manueller "Coming home"-Funktion
Ambientebeleuchtung weiß	Fahrzeuge ohne besonderen Produktaufwertungsmaßnahmen
Anhängervorrichtung	Fahrzeugklassen-Differenzierung -2GA-
Anhängervorrichtung abnehmbar und abschließbar	Federbereich 13 nur Einbausteuerung keine Bedarfsprognose
App-Connect inkl. App-Connect Wireless für Apple CarPlay und Android Auto	Fensterheber elektrisch
Aufkleber/Schilder in deutsch	Fernlichtregulierung "Light Assist"
Außen-Sound Standard	Fertigungsablauf Standard
Außenspiegel auf Fahrerseite asphärisch	Frontantrieb
Außenspiegel elektrisch einstell-, anklapp- und beheizbar, mit Beifahrerspiegelabsenkung	Frontscheibe in Verbundsicherheitsglas, wärmedämmend
Außenspiegel rechts, konvex	Fußgängererkennung
Außenspiegelgehäuse in Dachfarbe	Fußhebelwerk "Standard"
Automatische Distanzregelung ACC mit Geschwindigkeitsbegrenzer	Gepäckraumboden höheneinstell- und herausnehmbar
Batterie 380A (68Ah)	Gewichtsbereich 5 nur Einbausteuerung keine Bedarfsprognose
Batterie/Generator Kapazität Standard	Heckklappe mit elektrischer Öffnung und Schließung
Bauteilesatz ohne länderspezifische Bauvorschrift	Heckscheibenwischer mit Intervallschaltung
Beifahrersitzlehne komplett umklappbar	Hinterachse "Standard"
Berganfahrassistent	Innenspiegel automatisch abblendend
Betriebserlaubnis Nachtrag	ISOFIX-Halteösen (Vorrichtung zur Befestigung von 2 Kindersitzen auf der Rücksitzbank)
Betriebsspannung 12 V	Kältemittel R1234yf
Bordliteratur in Deutsch (Deutschland)	Kategorie 0
Bordwerkzeug und Wagenheber	Kein Sonderfahrzeug, Standard-Ausführung
Bremsbelagverschleißanzeige	Keine Aktionsausführung
Chrom-Applikationen an Lichtdreh-, Spiegeleinstell- und Fensterheberschaltern	Klimaanlage "Air Care Climatronic" mit 2-Zonen-Temperaturregelung und Allergen-Filter
Dachhimmel	
Dachreling silber eloxiert	



Zustandsbericht

Berichts-Nr: 10428278
vom: 15.04.2026

- Protokoll der Fahrzeugbewertung -

Kombi-Instrument mit elektronischem Tachometer, Kilometer- und Tageskilometerzähler, Drehzahlmesser	Ohne Ladedose
Komfortausstattung	Ohne Ladekabel
Komfortsitze vorn	Ohne Scheinwerferreinigungsanlage
Kopfairbagsystem für Front- und Fondpassagiere inkl. Seitenairbags vorn	Ohne Sprachsteuerung
Kraftstoffsystem Otto-Einspritzer	Ohne Stabilisator hinten
Kurzheck	Ohne Steckdose
Landesverkaufsprogramm Deutschland	Ohne Trennwand
LED-Rückleuchten	Ohne Trittschutzfolie für Türeinstieg
LED-Scheinwerfer	Ohne Vorbereitung Einbau Funkgerät
Lendenwirbelstützen vorn	Ohne Wärmespeicher/Zusatzheizung
Leuchte im Fußraum vorn	Ohne zus. Triebwerks-Unterschutz
Leuchtweitenregulierung dynamisch	Online-Dienst, mit OCU, mit Head Unit Codierung, ohne WFS-Verbund
Linkslenker	Panorama-Ausstell-/Schiebedach mit Panoramadach hinten
Make-up-Spiegel beleuchtet in den Sonnenblenden	Panorama-Ausstell-/Schiebedach mit Panoramadach hinten
Mayfield 7 J x 17 in Schwarz, Oberflächeglanzgedreht, Reifen 215/55 R 17	Progressivlenkung
Mittelarmlehne vorn	Radio
Mittelarmlehne vorn inkl. USB-C-Schnittstelle und USB-Ladebuchse	Radsicherungen mit erweitertem Diebstahlschutz
Modul Boden hinten Ausführung 7	Radstand
Müdigkeitserkennung	Raucherausführung
Multifunktionskamera	Rechtsverkehr
Multifunktionslenkrad in Leder, beheizbar	Regensensor
Multifunktionslenkrad in Leder, beheizbar	Regionscode " ECE " für Radio
Navigationssystem "Discover Media" inkl. "Streaming & Internet"	Reifen 215/55 R 17, Rollwiderstandsklasse A
Navigationssystem "Discover Media" inkl. "Streaming & Internet"	Reifen ohne Festlegung der Reifenmarke
Nebelschlussleuchte	Reifenkontrollanzeige
Nicht Heissland	Rückfahrkamera "Rear View"
Normal-Lackierung	Rücksitzlehne asymmetrisch geteilt umklappbar, mit Mittelarmlehne
Notbremsassistent "Front Assist" (für automatische Distanzregelung ACC bis 210 km/h)	Rückstrahler in allen Türen
Notruf-Service; keine Registrierung notwendig, Dienst ist bei Auslieferung aktiviert	Schaltgetriebe MQ200_GA
Ohne alternativ-Antriebssystem	Schalthebelknauf in Leder
Ohne Aufkleber und Embleme	Scheibenbremsen hinten
Ohne besondere Karosseriemaßnahmen	Scheibenbremsen vorn
Ohne Dynamic Drive Control	Scheibenwaschdüsen vorn automatisch beheizt
Ohne ECO-Funktion	Schublade unter dem rechten Vordersitz
Ohne Einparkhilfe	Seitenscheiben hinten und Heckscheibe abgedunkelt
Ohne Elektromotor (Hybrid)	Serienkraftstoff-Erstbefüllung
Ohne erweitertem Sicherheitssystem	Serviceanzeige 30000 km oder 2 Jahre (flexibel)
Ohne Feuerlöscher	Sicherheitsoptimierte Kopfstützen vorn
Ohne Individualeinbau	Sitzkomfortpaket
Ohne Klappstisch an Vordersitzlehne	Sitzmittelbahnen der Vordersitze und der äußeren Rücksitzplätze in Stoff "Tracks 4"
	Spezielles Typschild für EG für M1-Pkw
	Sportfahrwerk



Zustandsbericht

- Protokoll der Fahrzeugbewertung -

Berichts-Nr: 10428278
vom: 15.04.2026

Sportfahrwerk
Stabilisator vorn
Standard-Klimazonen
Standheizung und -lüftung
Standheizung und -lüftung mit Funkfernbedienung und Vorwähluhr
Start-Stopp-System mit Bremsenergie-Rückgewinnung
Stoßfänger mit Unterfahrschutz in Silber-Metallic, Lufteinlass in Wabenstruktur
Telefonschnittstelle "Comfort" mit induktiver Ladefunktion
Textilfußmatten vorn und hinten
Tilgergewicht Lenkrad, 36 HZ
Tire Mobility Set: 12-Volt-Kompressor und Reifendichtmittel
Trägerfrequenz 433,92 bis 434,42 MHz
Transportschutzfolie (Mindestschutz) mit zus. Transportschutzmaßnahmen
Tür und Seitenverkleidung
Türunterteile schwarz, mit Chromleiste
Typprüfland Deutschland
USB-C-Schnittstelle und USB-Ladebuchse
Variante Grundausstattung
Verbandtasche, Warndreieck und Warnweste
Verkehrszeichenerkennung
Vorbereitet für "We Connect" und "We Connect Plus"
Vordersitze beheizbar
Vordersitze mit Höheneinstellung
Warnleuchte für Waschwasserstand
Warnton und -leuchte für nicht angelegte Gurte vorn und hinten
Wartungsintervallverlängerung
Wegfahrsperrung elektronisch
Winterpaket
Winterräder (zusätzlich), 4 Stahlräder 6 J x 16, Winterreifen 205/60 R 16 H, Radvollblenden
Winterräder Stahl (zusätzlich), 6 J x 16, Winterreifen 205/60 R 16 H
Zentralverriegelung ohne Safe-Sicherung, mit Funkfernbedienung und 2 Funkklappschlüsseln



Zustandsbericht

- Protokoll der Fahrzeugbewertung -

Berichts-Nr: 10428278
vom: 15.04.2026

» Bereifung

MONTIERTE BEREIFUNG

Hersteller	Ort	Position	Typ	Felge	Dimension	Profiltiefe
Michelin	Vorne	Links	Winter	Stahl	205/60 R 16 92 H	5,0 mm
Michelin	Vorne	Rechts	Winter	Stahl	205/60 R 16 92 H	5,0 mm
Michelin	Hinten	Links	Winter	Stahl	205/60 R 16 92 H	6,0 mm
Michelin	Hinten	Rechts	Winter	Stahl	205/60 R 16 92 H	6,0 mm

Reifen zulässig: Ja

Reifen verkehrssicher: Ja

ZUSÄTZLICHE BEREIFUNG

Hersteller	Ort	Position	Typ	Felge	Dimension	Profiltiefe
Bridgestone			Sommer	Aluminium	215/55 R 17 94 W	3,0 mm
Bridgestone			Sommer	Aluminium	215/55 R 17 94 W	3,0 mm
Bridgestone			Sommer	Aluminium	215/55 R 17 94 W	4,0 mm
Bridgestone			Sommer	Aluminium	215/55 R 17 94 W	4,0 mm

Reifen zulässig: Ja

Reifen verkehrssicher: Ja

ERSATZ-/NOTRAD & ZUBEHÖR

Bordwerkzeug vorhanden: Ja

Tirefit vorhanden: Ja

Tirefit Ablaufdatum: 06.2025

Kompressor vorhanden: Ja



Zustandsbericht

- Protokoll der Fahrzeugbewertung -

Berichts-Nr: 10428278
vom: 15.04.2026

» Wertmindernde Faktoren

Nr	Bauteil	Schadensbeschreibung	Reparaturempfehlung
1	Stoßfänger Ecke hinten rechts	Kratzer	Spotrepair
2	Tirefit	Abgelaufen	Ersetzen

» Gebrauchsspuren

Nr	Bauteil	Schadensbeschreibung	Reparaturempfehlung
1	Stoßfängerspoiler vorne links	Kratzer	Akzeptabel (Gebrauchsspur)



Zustandsbericht

- Protokoll der Fahrzeugbewertung -

Berichts-Nr: 10428278
vom: 15.04.2026

» Merkantile Wertminderung

Vorschäden bekannt:	Nein
Vorschäden feststellbar:	Nein
Nachlackierungen vorhanden:	Nein
Lackschichtdickenmessung durchgeführt:	Ja - ohne Auffälligkeiten/Abweichungen

ERGEBNISSE DER LACKSCHICHTDICKENMESSUNG

Die Messwerte lagen im üblichen Bereich.

Pro Bauteil wurden mindestens 3 Messungen durchgeführt.



Zustandsbericht

Berichts-Nr: 10428278
vom: 15.04.2026

- Protokoll der Fahrzeugbewertung -

» Hinweise zum Zustandsbericht

Angaben zum Auftrag und zum Bewertungsumfang:

Es wurde der Auftrag erteilt, einen Zustandsbericht über das beschriebene Fahrzeug zu erstellen.

Die Fahrzeugzustandsbewertung erfolgte auftragsgemäß auf Basis der vom Auftraggeber vorgegebenen Standards für Fahrzeugbewertungen. Die Feststellungen im Einzelfall trifft der Sachverständige aufgrund eigener Sachkunde und nach eigenem sachverständigen Ermessen.

Fahrzeug-Identifizierung:

WVGZZZA1ZNV036728

FIN abgelesen und stimmt mit Unterlagen überein

Allgemeinzustand:

Verschmutzt

Besichtigungsbedingungen:

Nicht ausreichend, Nässe

Hebebühne/Hubmittel benutzt:

Nein

Motorenlauf durchgeführt:

Ja

Fahrprobe durchgeführt:

Nein



Zustandsbericht

- Protokoll der Fahrzeugbewertung -

Berichts-Nr: 10428278
vom: 15.04.2026

» Sonstige Bemerkungen

Vorliegendes Exemplar wurde auf elektronischem Wege erzeugt. Es ist ohne Originalunterschrift gültig.



Zustandsbericht

- Protokoll der Fahrzeugbewertung -

Berichts-Nr: 10428278
vom: 15.04.2026

» Ansichtsfotos



Fahrzeugansicht - diagonal vorne links



Fahrzeugansicht - diagonal vorne rechts



Fahrzeugansicht - diagonal hinten links



Fahrzeugansicht - diagonal hinten rechts



Innenraum - Cockpit mit Laufleistung



Equipment - Bordwerkzeug



Seitenansicht - Schweller links



Seitenansicht - Schweller rechts



Fahrzeug - Typenschild/Fahrgestellnummer



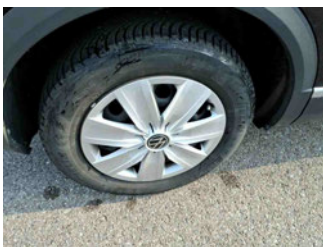
Räder - Rad montiert vorne links



Räder - Rad montiert vorne rechts



Räder - Rad montiert hinten links



Räder - Rad montiert hinten rechts



Räder - Rad beiliegend #1



Räder - Rad beiliegend #2



Räder - Rad beiliegend #3



Zustandsbericht

- Protokoll der Fahrzeugbewertung -

Berichts-Nr: 10428278
vom: 15.04.2026



Räder - Rad beiliegend #4



Innenraum - Mittelkonsole



Fahrzeug - Motorraum offen



Equipment - Boardmappe/
Securitybag



Innenraum - Kofferraum



Räder - eingelegt im Fahrzeug



Equipment - Anhängerkupplung



Fahrzeug - Serviceunterlagen /
Wartungsnachweis



Innenraum - vorne



Innenraum - hinten



Räder - Haltbarkeitsdatum
Tirefit



Innenraum -
Navigationsgerät/Radio

» Beschädigungsfotos

WERTMINDERNDE FAKTOREN

1 - Stoßfänger Ecke hinten rechts - Kratzer - Spotrepair



2 - Tirefit - Abgelaufen - Ersetzen



GEBRAUCHSPUREN

1 - Stoßfängerspoiler vorne links - Kratzer - Akzeptabel (Gebrauchsspur)

