

**VXKUPHMHDN4109398**

## Angaben zum Fahrzeug

<b>Halter</b>		<b>Besichtigungszustand</b>	bedingt: Licht/Nässe/Schmutz
<b>Kennzeichen</b>		<b>Laufleistung (abgelesen)</b>	38.481 km
<b>Hersteller</b>	Opel	<b>Restlauf bis Service</b>	1 Monat(e)
<b>Typ/Modell</b>	CORSA	<b>HU (Abgelesen aus ZBI)</b>	08/2027
<b>Fahrgestellnummer</b>	VXKUPHMHDN4109398	<b>Leistung / Hubraum</b>	55 kW / 1.199 ccm
<b>Erstzulassung</b>	03.03.2022	<b>Polster/Farbe</b>	Stoff / Schwarz
<b>Letzte Wartung</b>		<b>Lackierung</b>	Rot
<b>Kraftstoffart</b>	Benzin	<b>Getriebe</b>	Manuell

## Zustandsbericht

### Wertmindernde Faktoren

Nr.	Bauteilgruppe	Beschreibung
1	Außenspiegel rechts	Abdeckkappe - Kratzer - Smart Repair
2	Stoßfänger hinten	Stoßfänger hinten - Kratzer - Smart Repair
3	Kotflügel rechts	Kotflügel rechts - Kratzer - lackieren
4	Seitenwand rechts	Seitenwand - Delle / Lackschaden - instandsetzen und lackieren
5	Tür hinten rechts	Tür - Kratzer - lackieren
6	Tür vorn rechts	Tür - Kratzer - lackieren
7	Stoßfänger vorn	Stoßfänger vorn - Kratzer - instandsetzen und lackieren

### Gebrauchsspuren

Nr.	Bauteilgruppe	Beschreibung
1	Heckklappe/-tür	Heckklappe - Kratzer
2	Kraftstoffanlage	Tankdeckel - Kratzer
3	Seitenwand links	Seitenwand - Kratzer
4	Tür hinten links	Tür - Kratzer

### Fehlteile

Fehlteil
Unterlagen - HU Bescheinigung
Ausrüstung - Fahrzeugschlüssel m. Fernb. (Schließenanlage komplett)

### Festgestellte Nachlackierungen

Nr.	Ort
	Keine feststellbar

**TÜV SÜD Auto Partner GmbH**  
Gutenbergstraße 13  
70771 Leinfelden-Echterdingen

**Besichtigungsort**  
TÜV SÜD KFZ-Prüfstelle  
Neuss  
Hammer Landstraße 95  
41460 Neuss

Besichtigungsdatum: 10.06.2026  
**Protokollnummer: 45940098**  
Erstellt durch: Paula Kube  
Besichtigt durch: Demir



---

## Hauptbereifung

Achse	Reifengröße	Hersteller	Reifentyp	Profiltiefe	Verktgl.	Zul.
1	195/55 R16 91H	Goodyear	Ganzjahresreifen	5mm - 4mm	i.O.	i.O.
2	195/55 R16 91V	Sonstige	Ganzjahresreifen	7mm - 7mm	i.O.	i.O.

Der Verschleißzustand sowie evtl. Schäden an der Bereifung sind wertmäßig berücksichtigt.

**TÜV SÜD Auto Partner GmbH**  
Gutenbergstraße 13  
70771 Leinfelden-Echterdingen

**Besichtigungsort**  
TÜV SÜD KFZ-Prüfstelle  
Neuss  
Hammer Landstraße 95  
41460 Neuss

Besichtigungsdatum: 10.06.2026  
**Protokollnummer: 45940098**  
Erstellt durch: Paula Kube  
Besichtigt durch: Demir



## Angaben zum Fahrzeug

<b>Hersteller</b>	Opel	<b>Besichtigungszustand</b>	bedingt: Licht/Nässe/Schmutz
<b>Typ/Modell</b>	CORSA	<b>Laufleistung (abgelesen)</b>	38.481 km
<b>Fahrgestellnummer</b>	VXKUPHMHDN4109398	<b>Erstzulassung</b>	03.03.2022

### Angaben zum Auftrag:

Auftragsgemäß erfolgte die Fahrzeugzustandsbewertung in demontagefreien Zustand.

### Fahrzeug-Identifizierung:

Die Fahrzeug-Identifizierungsnummer (FIN) wurde am Fahrzeug abgelesen und die Übereinstimmung im Verlauf der Besichtigung durch den Unterzeichner mit den vorgelegten Unterlagen festgestellt.

### Besichtigungsbedingungen:

Eine ordnungsgemäße Sichtprüfung der Lackierung und der Karosserie war wegen unzureichender Lichtverhältnisse/ Nässe oder Verschmutzung nur eingeschränkt möglich.

### Allgemeinzustand:

Das Fahrzeug weist dem Alter und Einsatzzweck entsprechende Gebrauchsspuren auf.

Unterschrift Sachverständiger (Paula Kube)

Vorliegendes Druckexemplar wurde auf elektronischem Wege erzeugt. Der benannte Sachverständige versichert, dass der Inhalt die von ihm getroffenen Feststellungen korrekt wiedergibt. Es ist ohne Originalunterschrift gültig.

TÜV SÜD Auto Partner GmbH  
Gutenbergstraße 13  
70771 Leinfelden-Echterdingen

**Besichtigungsort**  
TÜV SÜD KFZ-Prüfstelle  
Neuss  
Hammer Landstraße 95  
41460 Neuss

Besichtigungsdatum: 10.06.2026  
**Protokollnummer: 45940098**  
Erstellt durch: Paula Kube  
Besichtigt durch: Demir



## Übersichtsfotos



Abbildung 1: FIN



Abbildung 2: Schräg vorne



Abbildung 3: Schräg vorne



Abbildung 4: Schräg hinten

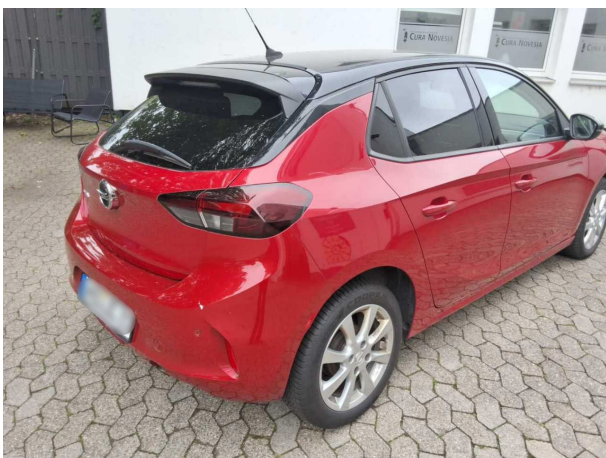


Abbildung 5: Schräg hinten



Abbildung 6: Montierte Bereifung



**Abbildung 7:** Innenraum vorne



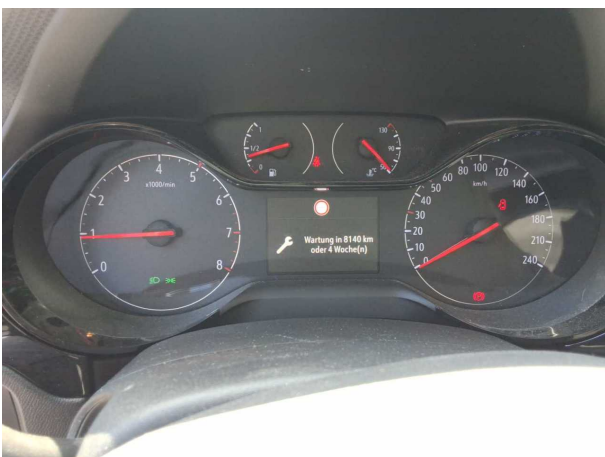
**Abbildung 8:** Laderaum



**Abbildung 9:** Laderaum



**Abbildung 10:** Kombiinstrument



**Abbildung 11:** Kombiinstrument



**Abbildung 12:** Instrumententafel





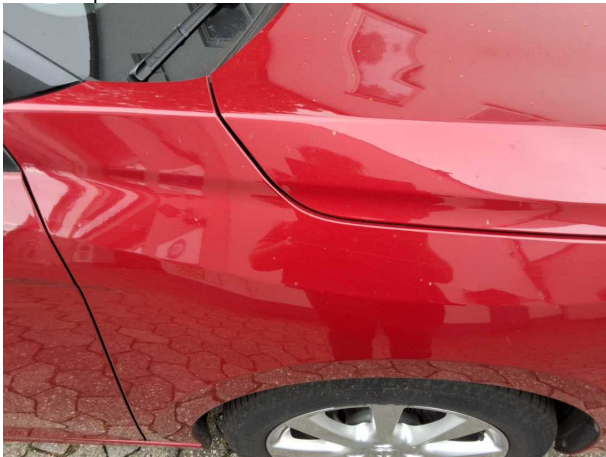
## Beschädigungsfotos



**Beschädigung #1:** Außenspiegel rechts: Abdeckkappe - Kratzer - Smart Repair



**Beschädigung #2:** Stossfänger hinten: Stossfänger hinten - Kratzer - Smart Repair



**Beschädigung #3:** Kotflügel rechts: Kotflügel rechts - Kratzer - lackieren



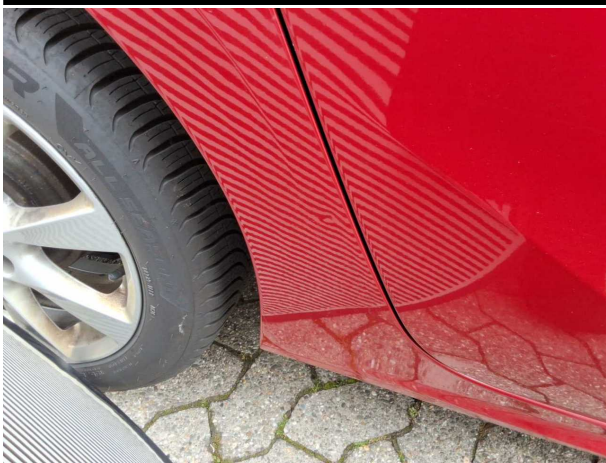
**Beschädigung #3:** Kotflügel rechts: Kotflügel rechts - Kratzer - lackieren



**Beschädigung #4:** Seitenwand rechts: Seitenwand - Delle / Lackschaden - instandsetzen und lackieren



**Beschädigung #4:** Seitenwand rechts: Seitenwand - Delle / Lackschaden - instandsetzen und lackieren



**Beschädigung #4:** Seitenwand rechts: Seitenwand - Delle / Lackschaden - instandsetzen und lackieren



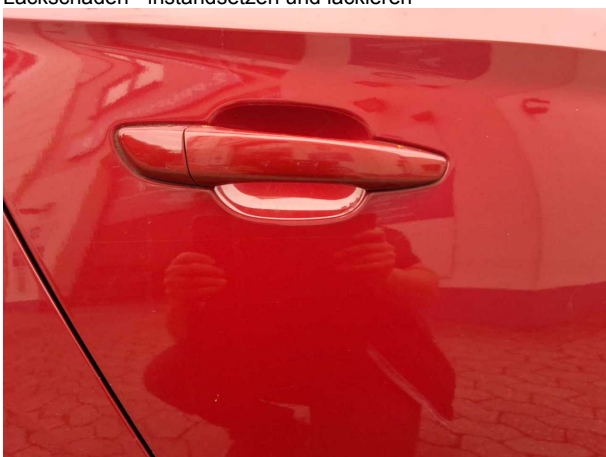
**Beschädigung #4:** Seitenwand rechts: Seitenwand - Delle / Lackschaden - instandsetzen und lackieren



**Beschädigung #4:** Seitenwand rechts: Seitenwand - Delle / Lackschaden - instandsetzen und lackieren



**Beschädigung #5:** Tür hinten rechts: Tür - Kratzer - lackieren



**Beschädigung #5:** Tür hinten rechts: Tür - Kratzer - lackieren



**Beschädigung #5:** Tür hinten rechts: Tür - Kratzer - lackieren



**Beschädigung #5:** Tür hinten rechts: Tür - Kratzer - lackieren



**Beschädigung #6:** Tür vorn rechts: Tür - Kratzer - lackieren



**Beschädigung #6:** Tür vorn rechts: Tür - Kratzer - lackieren



**Beschädigung #7:** Stossfänger vorn: Stossfänger vorn - Kratzer - instandsetzen und lackieren



**Beschädigung #7:** Stossfänger vorn: Stossfänger vorn - Kratzer - instandsetzen und lackieren



www.PS-Team.de



# EC CERTIFICATE OF CONFORMITY

**CERTIFICADO DE CONFORMIDAD CE**  
**CERTIFICADO DE CONFORMIDADE CE**  
**CERTIFICAT DE CONFORMITÉ CE**  
**CERTIFICATO DI CONFORMITÀ CE**  
**EG CERTIFICAAT VAN OVEREENSTEMMING**  
**EG INTYG OM ÖVERENSSTÄMMELSE**  
**EG ÜBEREINSTIMMUNGSBESCHEINIGUNG**  
**EY VAATIMUSTENMUKAISUUSTODISTUS**  
**OVERENSSTEMMELSES ERKLÆRING EF**  
**ΠΙΣΤΟΠΟΙΗΤΙΚΟ ΣΥΜΜΟΡΦΩΣΗΣ ΕΚ**

für vollständige Fahrzeuge



VXXKUPHMDN4109398

2. Reine Elektrofahrzeuge und extern aufladbare  
Hybridelektrofahrzeuge  
Stromverbrauch (gewichtet,  
kombiniert): - Wh/km  
Elektrische Reichweite: - km

3. Fahrzeug mit Ökoinnovation(en) ausgestattet: Ja  
3.1. Allgemeiner Code der Ökoinnovation(en): e2 28 29  
3.2. Gesamteinsparung von CO2-Emissionen durch Öko-  
Innovation(en):

3.2.1. Einsparungen durch NEFZ  
Benzin / Diesel - g/km  
Gas - g/km  
Andere (siehe 26.) - g/km

3.2.2. Einsparungen durch WLTP  
Benzin / Diesel 2.01 g/km  
Gas - g/km  
Andere (siehe 26.) - g/km

4. Alle Antriebsarten außer reinen Elektrofahrzeugen,  
gemäß Verordnung (EU) 2017/1151

Benzin / Diesel WLTP-Werte	CO2-Emissionen [g/km]	Kraftstoffverbrauch [l/100km]
Niedrig	144	6.4
Mittel	113	5.0
Hoch	102	4.5
Höchstwert	126	5.6
Kombiniert	118	5.2
Gewichtet, kombiniert	-	-

Gas WLTP-Werte	CO2- Emissionen [g/km]	Kraftstoffverbrauch	
		[l/100km]	[m³/100km]
Niedrig	-	-	-
Mittel	-	-	-
Hoch	-	-	-
Höchstwert	-	-	-
Kombiniert	-	-	-
Gewichtet, kombiniert	-	-	-

5. Vollelektrische Fahrzeuge und extern aufladbare  
Hybrid-Elektro-Fahrzeuge, gemäß Verordnung (EU)  
2017/1151

5.1 Vollelektrische Fahrzeuge  
Stromverbrauch - Wh/km  
Elektrische Reichweite - km  
Elektrische Reichweite innerorts - km

5.2 Extern aufladbare Hybrid-Elektro-Fahrzeuge  
Stromverbrauch (ECAC,  
weighted) - Wh/km  
Elektrische Reichweite (EAER) - km  
Elektrische Reichweite innerorts  
(EAER city) - km

51. Bei Fahrzeugen mit besonderer  
Zweckbestimmung:  
Bezeichnung gemäß Anhang II Nummer 5:  
-

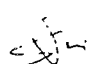
52. Zusätzliche Reifen-Felgenkombinationen:  
technische Parameter (keine Bezugnahme auf  
RR)

zu Nr. 35: 185/65 R15 81T auf 6.00JX15/  
ET32;  
zu Nr. 35: 185/65 R15 81H auf 6.00JX15/  
ET32;  
zu Nr. 35: 195/55 R16 81H auf 6.50JX16/  
ET38;  
zu Nr. 35: 205/45 R17 81H auf 7.00JX17/  
ET38;  
zu Nr. 7: ww. 1435;

Die Verwendung der optionalen Reifen  
kann zu Abweichungen von den offiziellen  
Werten für Kraftstoffverbrauch und CO2-  
Ausstoß führen

Vermerke des Herstellers:  
weitere Angaben siehe Bedienungsanleitung  
Job- PA-Nummer 0036XLYT  
Haendler Code DE2303  
B/E  
Motorkennzeichnung 10XKDU00  
Motorseriennummer 53534  
KFZ-Brief wurde erstellt

Der Unterzeichner Vincent Simon bestätigt hiermit, dass das Fahrzeug:

0.1. Fabrikmarke: **OPEL**  
 0.2. Typ: **U**  
 Variante: **P**  
 Version: **HMHD-X1B500**  
 0.2.1. Handelsbezeichnung(en): **CORSA**  
 0.2.3 Kennungen:  
 0.2.3.1. Kennung der Interpolationsfamilie: **IP-HMH\_\_MA5\_5310-VR3-0**  
 0.2.3.2. Kennung der ATCT-Familie: **AT-HMR\_\_1301-VR3-0**  
 0.2.3.3. Kennung der PEFS-Familie: **2-VR3-EP**  
 0.2.3.4. Kennung der Fahrwiderstandsfamilie: **RL\_\_CMP\_MAS\_501S-VR3-0**  
 0.2.3.5. Kennung der Fahrwiderstandsmatrix-Familie:  
 0.2.3.6. Kennung der Familie mit periodischer Regenerierung:  
 0.2.3.7. Kennung der Verdunstungsprüffamilie: **EV-HM\_CMPD\_\_S300-VR3-0**  
 0.4. Fahrzeugklasse: **M1**  
 0.5. Firmenname und Anschrift des Herstellers:  
**PSA Automobiles SA**  
**2-10 boulevard de l Europe**  
**78300 POISSY, France**  
 0.6. Anbringungsstelle und Anbringungsart der vorgeschriebenen Schilder:  
**an der linken oder rechten B-Säule**  
 Anbringungsstelle der Fahrzeug-Identifizierungsnummer:  
**im Motorraum rechts**  
 0.10. Fahrzeug-Identifizierungsnummer:  
**VXKUPHMDN4109398**  
 0.11. Produktionsdatum des Fahrzeugs:  
**10.01.2022**  
 mit dem in der am **23.09.2021** erteilten Genehmigung **e2\*2007/46\*0639\*17** beschriebenen Typ in jeder Hinsicht übereinstimmt und zur fortwährenden Teilnahme am Straßenverkehr in Mitgliedstaaten mit **Rechtsverkehr** in denen **metrische** Einheiten für das Geschwindigkeitsmessgerät und **metrische** Einheiten für den Wegstreckenzähler verwendet werden, zugelassen werden kann.  
**Paris** **20.01.2022**  
**Ort** **Datum**  
  
**Program**  
**Distribution**  
**Manager**  
 Unterschrift Position

1. Anzahl der Achsen: **2**  
 und Räder: **4**  
 3. Antriebsachsen (Anzahl, Lage, gegenseitige Verbindung):  
**1; Achse 1**  
 Spezifiziere wie das Fahrzeug ist:  
**nicht automatisiert**  
 4. Radstand: **2540** mm  
 4.1. Achsabstände:  
 1 - 2: **2540** mm  
 5. Länge: **4055** mm  
 6. Breite: **1745** mm  
 7. Höhe: **1430** mm  
 13. Masse in fahrbereitem Zustand: **1055** kg  
 13.2. Tatsächliche Masse des Fahrzeugs: **1082** kg  
 16.1. Technisch zulässige Gesamtmasse in beladenem Zustand: **1550** kg  
 16.2. Technisch zulässige maximale Masse je Achse:  
 1: **782** kg  
 2: **870** kg  
 16.4. Technisch zulässige Gesamtmasse der Fahrzeugkombination: **2050** kg  
 18. Technisch zulässige maximale Anhängemasse bei Beförderung eines Deichselanhängers: **-** kg  
 18.1. Zentralachsanhängers: **500** kg  
 18.4. ungebremsten Anhängers: **500** kg  
 19. Technisch zulässige Stützlast am Kupplungspunkt: **55** kg  
 20. Hersteller der Antriebsmaschine:  
**PSA**  
 21. Baumusterbezeichnung gemäß Kennzeichnung am Motor:  
**HM05**  
 22. Arbeitsverfahren:  
**Fremdzündung / 4-Takt**  
 23. Reiner Elektroantrieb: **nein**  
 23.1. Hybrid-(Elektro-)Fahrzeug: **nein**  
 24. Anzahl und Anordnung der Zylinder: **3 ; in Reihe**  
 25. Hubraum: **1199** cm<sup>3</sup>  
 26. Kraftstoff:  
**Benzin**  
 26.1. **Einstoff**  
 27. Höchstleistung  
 27.1. Höchste Nennleistung: **55.00** kW bei: **5750** min<sup>-1</sup> (Verbrennungsmotor)  
 27.3. Höchste Nennleistung: - kW (Elektromotor)  
 27.4. Höchste 30-Minuten-Leistung: - kW (Elektromotor)

28. Getriebe (Typ): **handgeschaltet**  
 28.1. Übersetzungsverhältnisse:  

1. Gang	2. Gang	3. Gang	4. Gang	5. Gang
<b>0.2927</b>	<b>0.5526</b>	<b>0.7805</b>	<b>1.0256</b>	<b>1.303</b>
6. Gang	7. Gang	8. Gang	9. Gang	
-	-	-	-	-

 28.1.1. Übersetzung des Achsgetriebes: **0.2333**  
 28.1.2. Übersetzungen des Achsgetriebes:  

1. Gang	2. Gang	3. Gang	4. Gang	5. Gang
<b>0.0683</b>	<b>0.1289</b>	<b>0.1821</b>	<b>0.2393</b>	<b>0.304</b>
6. Gang	7. Gang	8. Gang	9. Gang	
-	-	-	-	-

 29. Höchstgeschwindigkeit: **170** km/h  
 30. Spurweite:  
 1: **1490** mm  
 2: **1490** mm  
 35. Reifen/Radkombination:  
 Energieeffizienzklasse von Rollwiderstandskoeffizienten (RWK) und Reifenklasse - zur Bestimmung der CO<sub>2</sub>-Emissionen:  
**1: 195/55 R16 91H 6.5Jx16 ET38**  
**2: 195/55 R16 91H 6.5Jx16 ET38**  
 36. Anhänger-Bremsanschlüsse:  
**-**  
 38. Code des Aufbaus:  
**AB Schräghecklimousine**  
 40. Farbe des Fahrzeugs:  
**rot**  
 41. Anzahl und Anordnung der Türen:  
**4 ; 2 links, 2 rechts**  
 42. Anzahl der Sitzplätze (einschließlich Fahrersitz):  
**5**  
 42.1. Sitz(e), der (die) nur zur Verwendung bei stehendem Fahrzeug bestimmt ist (sind):  
**-**  
 42.3. Anzahl der für Rollstuhlfahrer zugänglichen Sitzplätze:  
**-**  
 46. Standgeräusch: **74.00** dB(A)  
 bei der Drehzahl: **3750** min<sup>-1</sup>  
 Fahrgeräusch: **68.00** dB(A)  
 47. Abgasnorm: **EURO 6**  
**AP**  
 47.1. Parameter für die Emissionsprüfung  
 47.1.1. Prüfmasse: **1156** kg  
 47.1.2. Querschnittsfläche: **0.64** m<sup>2</sup>  
 47.1.2.1. Voraussichtliche Querschnittsfläche des Lufteinlasses am Kühlergrill:  
**-** cm<sup>3</sup>

47.1.3. Fahrwiderstandskoeffizienten  
 47.1.3.0. f0: **52.6** N  
 47.1.3.1. f1: **0.477** N/(km/h)  
 47.1.3.2. f2: **0.02894** N/(km/h)<sup>2</sup>  
 47.2. Fahrzyklus  
 47.2.1. Fahrzyklusklasse: **3b**  
 47.2.2. Miniaturisierungsfaktor (fdsc): **-**  
 47.2.3. Begrenzte Geschwindigkeit:  
 48. Abgasverhalten: **715/2007\*2018/1832AP**  
 1.2. Prüfverfahren: Typ 1 (NEFZ Mittelwerte, WLTP Spitzenwerte) [mg/km] oder WHSC (EURO VI) [mg/kWh]  

	Benzin / Diesel	Gas	Andere (siehe 26.)	
CO	<b>475.2</b>	-	-	mg/km
THC	<b>33.9</b>	-	-	mg/km
NMHC	<b>29.2</b>	-	-	mg/km
NOx	<b>11.6</b>	-	-	mg/km
THC+NOx	-	-	-	mg/km
NH3	-	-	-	ppm
Partikelmasse	-	-	-	mg/km
Partikelzahl	-	-	-	10 <sup>11</sup> /km

 2.2. Prüfverfahren: WHTC (EURO VI)  

	Benzin / Diesel	Gas	Andere (siehe 26.)	
CO	-	-	-	mg/kWh
NOx	-	-	-	mg/kWh
NMHC	-	-	-	mg/kWh
THC	-	-	-	mg/kWh
CH4	-	-	-	mg/kWh
NH3	-	-	-	ppm
Partikelmasse	-	-	-	mg/kWh
Partikelzahl	-	-	-	10 <sup>11</sup> /km

 48.1. Rauch: **-** m<sup>-1</sup>  
 48.2. Angegebene höchste RDE-Werte  

	NOx [mg/km]	Partikelzahl [10 <sup>11</sup> /km]
Vollständige RDE-Fahrt	<b>60</b>	<b>6</b>
Innersädtische RDE-Fahrt	<b>60</b>	<b>6</b>

 49. CO<sub>2</sub>-Emissionen/Kraftstoffverbrauch/Stromverbrauch:  
 1. Alle Antriebsarten außer reinen Elektrofahrzeugen  

Benzin / Diesel NEFZ-Werte	CO <sub>2</sub> -Emissionen [g/km]	Kraftstoffverbrauch [l/100km]
Innerorts	-	-
Außerorts	-	-
Kombiniert	-	-
Gewichtet, kombiniert	-	-

Gas NEFZ-Werte	CO <sub>2</sub> -Emissionen [g/km]	Kraftstoffverbrauch [l/100km]	[m <sup>3</sup> /100km]
Innerorts	-	-	-
Außerorts	-	-	-
Kombiniert	-	-	-

 Abweichungsfaktor: **-**  
 Differenzierungsfaktor: **-**