

## » Übersicht

**Auftrags-Nr:** 1002417779  
**Besichtigt am:** 22.04.2026 14:46  
**Berichts-Nr:** 10474616  
**FIN:** WVGZZZCR2PD004514



Fahrzeugansicht - diagonal  
vorne links



Fahrzeugansicht - diagonal  
hinten rechts



Innenraum - Cockpit mit  
Laufleistung

## » Fahrzeugdaten

<b>Fahrzeugkategorie:</b>	Personenkraftwagen
<b>Fahrzeugart:</b>	SUV
<b>Hersteller:</b>	Volkswagen
<b>Modell:</b>	Touareg
<b>HSN / TSN:</b>	0603 / COE
<b>Erstzulassungsdatum:</b>	28.10.2022
<b>Laufleistung:</b>	36.649 km
<b>Nachweis Kilometerstand:</b>	Abgelesen
<b>Farbe:</b>	Meloe-Blue-Kristalleffekt
<b>Farbe Dach:</b>	Meloe-Blue-Kristalleffekt
<b>Antriebsart:</b>	Allrad
<b>Motorisierung/Kraftstoff:</b>	Benzin
<b>Hubraum:</b>	3.000 ccm
<b>Leistung:</b>	250 kW (340 PS)
<b>Fahrzeuglänge:</b>	
<b>Fahrzeughöhe:</b>	
<b>Fahrzeugbreite:</b>	
<b>Zulässiges Gesamtgewicht:</b>	
<b>Radstand:</b>	
<b>Anzahl Achsen:</b>	2
<b>Zylinder:</b>	6
<b>Schadstoffklasse:</b>	Euro 6
<b>Anzahl Türen:</b>	4
<b>Anzahl Sitze:</b>	5
<b>Getriebe:</b>	Automatik 8-Gang
<b>Polsterart:</b>	Leder
<b>Interieurfarbe:</b>	Soul-Schwarz - Kristallgrau / Soul-Schwarz / Soul-Schwarz / Soul-Schwarz
<b>Anzahl vorhandene Schlüssel:</b>	2

## » Dokumente & Wartung

<b>Nächste HU:</b>	
<b>Zulassungsbescheinigung (ZBT1 Original) vorhanden:</b>	Nein
<b>Zulassungsbescheinigung entgegengenommen:</b>	Nein
<b>Kennzeichen entgegengenommen:</b>	Keine
<b>Wartungsheft:</b>	Digital
<b>Wartungsnachweis:</b>	Nicht prüfbar
<b>Datum der letzten Wartung:</b>	
<b>Km-Stand bei letzter Wartung:</b>	

## » Fahrzeugausstattung

230-V-Steckdose an der Mittelkonsole hinten	Drehstromgenerator 120-180 A
4 Leichtmetallräder "Braga" 9 J x 20 in Schwarz, Oberfläche glanzgedreht, Volkswagen R	Dreipunkt-Automatiksicherheitsgurte mit Gurtstraffer für die äußeren Rücksitzplätze
6-Zylinder-Ottomotor 3,0 l	Dreipunkt-Automatiksicherheitsgurte vornmit Höheneinstellung und Gurtstraffer
6-Zylinder-Ottomotor 3,0 l TSI, 250 kW	eCall & bCall
8-Gang-Automatikgetriebe für Allrad	Einbauteile f.6 Zyl.Motor
Abgas-Endrohr verchromt, links und rechts, im Stoßfänger integriert	Einsatz für bleifreie Betankung
Abgasnorm EU6 AP	Einstiegsleisten in Edelstahl, beleuchtet, vorn mit "R-Line"-Logo
Airbag für Fahrer und Beifahrer, mit Beifahrerairbag-Deaktivierung, inkl. Knie-Airbag auf Fahrer- & Beifahrerseite	Elektronische Parkbremse
Aktion	ergoComfort-Sitze vorn
Akustik-Paket Extra	Erweiterung auf Parkassistent "Park Assist Plus", vorbereitet für fernbedientes Parken
Allradlenkung	Fahrlichtschaltung automatisch, mit LED-Tagfahrlicht sowie "Coming home"- und "Leaving home"-Funktion
Ambientebeleuchtung 30-farbig	Fahrprofilauswahl inkl. Fahrprofil "Comfort"
Ambientepaket für R-Line	Fahrzeuge ohne besonderen Produktaufwertungsmaßnahmen
Anhängevorrichtung elektrisch anklappbarinkl. Anhängerrangierassistent "Trailer Assist"	Fahrzeugklassen-Differenzierung -760-
App-Connect	Federung Standard
Außenspiegel auf Fahrerseite asphärisch	Fernentriegelung für Rücksitzlehne
Außenspiegel elektrisch einstell-, anklapp-, beheizbar und abblendend, Beifahrerspiegelabsenkung und Memory	Fernlichtassistent "Light Assist"
Außenspiegel rechts, konvex	Frischluftauansaugung mit Aktivkohlefilter
Außenspiegelgehäuse in Wagenfarbe	Frontscheibe in Verbundsicherheitsglas, wärme- und geräuschkämmend, beheizbar
Ausstattungspaket "Komfort"	Fußgängerschutzmaßnahmen erweitert
Automatische Distanzregelung ACC "stop & go", mit Geschwindigkeitsbegrenzer	Gepäckraumabdeckung mit elektrischer Öffnung
Automatisches Sperrdifferenzial	Gepäckraumboden
Batterie 580A (105AH)	Gepäckraumbodenbelag Standard
Bauteilesatz ohne länderspezifische Bauvorschrift	Geschlossener Aufbau
Betriebserlaubnis Nachtrag	Gewichtsbereich 8 nur Einbausteuerung keine Bedarfsprognose
Bordliteratur in Deutsch (Deutschland)	Gewichtsklasse Vorderachse Gewichtsbereich 9
Bordwerkzeug	Head-up-Display
Braga 9 J x 20 in Schwarz / glanzgedreht, Volkswagen R, Reifen 285/45 R 20	Heckklappe mit sensorgesteuerter Öffnung und zeitverzögerter elektrischerSchließung, mit Fernentriegelung
Chromleisten an den Seitenfenstern	Hinterachsgetriebe Basis
Connectivity-Paket inkl. Telefonschnittstelle	ISOFIX-Halteösen zur Befestigung von 2 Kindersitzen auf den Rücksitzen, auch für i-Size-Kindersitze
Dachhimmel in Soul-Schwarz	Kältemittel R1234yf
Dachreling silber eloxiert	Kategorie 0
Dekoreinlagen in Aluminium "Silver Wave" für Instrumententafel und Türverkleidungen	Kein Sonderfahrzeug, Standard-Ausführung
Diebstahlwarnanlage mit Innenraumüberwachung, Back-up-Horn und Abschleppschutz	Keine Aktionsausführung
Digital Cockpit, mehrfarbig, verschiedene Info-Profile wählbar	Kennzeichenträger vorn und hinten (ECE)
Digitaler Radioempfang DAB+	Klimaanlage "Air Care Climatronic" mit Aktiv-Kombifilter, 4-Zonen-Klimatisierung und Bedienelementen hinten
Diversity-Antenne für AM-/FM-Empfang	Knie-Airbag auf Fahrer- und Beifahrerseite, Seitenairbags für äußereRücksitze
Doppelton-Signalhorn	

Kombi-Instrument mit elektronischem Tachometer, Kilometer- und Tageskilometerzähler, Drehzahlmesser	Ohne integriertes Mautsystem
Kraftstoffsystem Otto-Direkteinspritzung(FSI)	Ohne Kindersitzverankerung vorn (ISOFIX)
Kraftstofftank mit 90 l Fassungsvermögen	Ohne kombinierte Längs- und Querführung
Kühlergrill	Ohne Ladedose
Kurzer Radstand	Ohne Ladekabel
Ladekantenschutz in Edelstahl	Ohne Ladekabel ( Industriestecker )
Landesverkaufsprogramm Deutschland	Ohne Mode3 Ladekabel
Lederpaket "Savona" mit ergoComfort-Sitzen vorn, für R-Line	Ohne Nachtsichtsystem
LED-Rückleuchten	Ohne Scheinwerferreinigungsanlage
LED-Scheinwerfer mit LED-Tagfahrlicht	Ohne Sonder-Maßnahmen
Lendenwirbelstützen vorn pneumatisch einstellbar	Ohne Sonnenschutzrollo
Lenksäule mit elektrischer Höhen- und Längseinstellung, mit Memory-Funktion	Ohne spez. Schilder/Aufkleber/ Sicherheitszertifikate
Leuchtweitenregulierung dynamisch	Ohne Spurwechselassistent
Linkslenker	Ohne Stadt / Kreuzungsassistent
Luffederung mit automatischer Niveauregelung, Höheneinstellung und elektronischer Dämpferregelung	Ohne Trennwand
Make-up-Spiegel beleuchtet in den Doppelsonnenblenden	Ohne Überführungsausrüstung
Mit connect Paket 3	Ohne Vorbereitung für VTS (Vehicle-Tracing System)
Mittelarmlehne hinten	Ohne Wärmespeicher/Zusatzheizung
Mittelarmlehne vorn	Ohne zus. Dichtungen außen
Mittelkonsole in Schwarz glänzend / Silberoptik	Ohne zus. Tank für SCR
Müdigkeitserkennung	Ohne zus. Triebwerks-Unterschutz
Multifunktionskamera	Online-Dienst, ohne OCU, mit Head Unit Codierung, ohne WFS-Verbund
Multifunktions-Sportlenkrad in Leder, beheizbar, mit Schaltwippen	Panorama-Ausstell-/Schiebedach mit Panoramadach hinten
Navigationsgerät-Premium	Parkassistentpaket inkl. "Park Assist Plus", vorbereitet für fernbedientes Parken
Navigationssystem "Discover Premium"	Parklenkassistent "Park Assist" inkl. Einparkhilfe
Nebelschlussleuchte, Rechtsverkehr	Pedale in Edelstahl gebürstet
Nicht Heissland	Radabdeckung Mitte
Nichtraucherausführung - 12-V-Steckdose vorn und hinten	Radsicherungen mit erweitertem Diebstahlschutz
Notbremsassistent "Front Assist"	Rechtsverkehr
Notruf-Service; keine Registrierung notwendig, Dienst ist bei Auslieferung aktiviert	Regionscode " ECE " für Radio
Ohne alternativ-Antriebssystem	Reifen 285/45 R 20
Ohne Anbausatz	Reifen ohne Festlegung der Reifenmarke
Ohne Außen-Sound Maßnahmen	Reifendruck-Kontrollsystem
Ohne Batterieladegerät	R-Line Ausstattung
Ohne besondere Karosseriemaßnahmen	Rücksitzbank und -lehne asymmetrisch geteilt umklappbar, längs verschiebbar, Leheneigung einstellbar
Ohne Dekorfolien/Embleme	Scheibenbremsen hinten
Ohne Elektromotor ( Hybrid )	Scheibenbremsen vorn
Ohne erweitertem Sicherheitssystem	Scheibenwaschdüsen vorn automatisch beheizt
Ohne Feuerlöscher	Schlechtwetterlicht
Ohne Garagentoröffner	Schloß-Sperrsystem
Ohne Gepäck-Spinne/Netz/Tasche	Schlüsselloses Schließ- und Startsystem "Keyless Access" mit Safe-Sicherung

Schriftzug für die Modellbezeichnung auf der Gepäckraumklappe  
 Seitenairbags für die äußeren Rücksitze, inkl. Seitenairbags vorn sowie Kopfairbagsystem  
 Seitenscheiben hinten und Heckscheibe abgedunkelt  
 Serienkraftstoff-Erstbefüllung  
 Serviceanzeige 30000 km oder 2 Jahre ( flexibel )  
 Servolenkung  
 Sicherheitsoptimierte Kopfstützen vorn  
 Sitzmittelbahnen und -wangeninnenseiten der Vorder- und äußeren Rücksitzplätze in Leder "Savona", "R-Line"-Logo vorn  
 Soundsystem "DYNAUDIO Consequence", 16-Kanal-Verstärker, 12+1 Lautsprecher, Subwoofer, 730 Watt Gesamtleistung  
 Spezielles Typschild für EG für M1-Pkw  
 Spurhalteassistent "Lane Assist"  
 Standardelektrik  
 Standard-Klimazonen  
 Standheizung und -lüftung mit Funkfernbedienung und Vorwähluhr  
 Start-Stopp-System mit Bremsenergie-Rückgewinnung  
 Stoßfänger im "R"-Styling, Stoßfänger- und Türunterteile in Wagenfarbe  
 Telefonschnittstelle "Business" mit induktiver Ladefunktion  
 Textilfußmatten vorn und hinten  
 Tire Mobility Set: 12-Volt-Kompressor und Reifendichtmittel  
 Trägerfrequenz 433,92 bis 434,42 MHz  
 Transportschutz (Ausf.1)  
 Transportschutzfolie (Mindestschutz) mit zus. Transportschutzmaßnahmen  
 Tür und Seitenverkleidung  
 Typprüfland Deutschland  
 Umgebungsansicht "Area View" inkl. Rückfahrkamera "Rear View"  
 USB-C-Schnittstelle und USB-Ladebuchse  
 Variante Grundausstattung  
 Verbandtasche, Warndreieck und Warnweste  
 Verkehrszeichenerkennung  
 Vorbereitet für "Guide & Inform" und "Security & Service"  
 Vordersitze elektrisch einstellbar, mit Memory-Funktion und längs verschiebbarer Oberschenkelauflage  
 Vordersitze mit Massageprogrammen und aktiver Klimatisierung  
 Vordersitze und äußere Rücksitze beheizbar  
 Warnton und -leuchte für nicht angelegte Gurte vorn und hinten  
 Wartungsintervallverlängerung  
 Winterräder "Nevada" in Schwarz (zusätzlich), 4 Leichtmetallräder 9 J x 20, Winterreifen 285/45 R 20 V  
 Zuziehhilfe elektrisch für Türen  
 Zuziehhilfe für Heckklappe

## » Bereifung

### MONTIERTE BEREIFUNG

Hersteller	Ort	Position	Typ	Felge	Dimension	Profiltiefe
Goodyear	Vorne	Links	Winter	Aluminium	285/45 R 20 112 V	6,0 mm
Goodyear	Vorne	Rechts	Winter	Aluminium	285/45 R 20 112 V	6,0 mm
Goodyear	Hinten	Links	Winter	Aluminium	285/45 R 20 112 V	5,0 mm
Goodyear	Hinten	Rechts	Winter	Aluminium	285/45 R 20 112 V	5,0 mm

**Reifen zulässig:** Ja

**Reifen verkehrssicher:** Ja

### ZUSÄTZLICHE BEREIFUNG

Hersteller	Ort	Position	Typ	Felge	Dimension	Profiltiefe
Bridgestone			Sommer	Aluminium	285/45 R 20 108 W	7,0 mm
Bridgestone			Sommer	Aluminium	285/45 R 20 108 W	7,0 mm
Bridgestone			Sommer	Aluminium	285/45 R 20 108 W	7,0 mm
Bridgestone			Sommer	Aluminium	285/45 R 20 108 W	7,0 mm

**Reifen zulässig:** Ja

**Reifen verkehrssicher:** Ja

### ERSATZ-/NOTRAD & ZUBEHÖR

**Bordwerkzeug vorhanden:** Ja

**Tirefit vorhanden:** Ja

**Tirefit Ablaufdatum:** 04.2026

**Kompressor vorhanden:** Ja

**» Wertmindernde Faktoren**

<b>Nr</b>	<b>Bauteil</b>	<b>Schadensbeschreibung</b>	<b>Reparaturempfehlung</b>
1	Stoßfänger vorne rechts	Kratzer	Smart Repair

**» Gebrauchsspuren**

<b>Nr</b>	<b>Bauteil</b>	<b>Schadensbeschreibung</b>	<b>Reparaturempfehlung</b>
1	Sitzbezug vorne links	Kratzer	Akzeptabel (Gebrauchsspur)
2	Stoßfängerzierblende vorne rechts	Kratzer	Akzeptabel (Gebrauchsspur)
3	Einstieg Verkleidung vorne links	Kratzer	Akzeptabel (Gebrauchsspur)

**» Merkantile Wertminderung**

<b>Vorschäden bekannt:</b>	Nein
<b>Vorschäden feststellbar:</b>	Nein
<b>Nachlackierungen vorhanden:</b>	Nein
<b>Lackschichtdickenmessung durchgeführt:</b>	Ja - ohne Auffälligkeiten/Abweichungen

**ERGEBNISSE DER LACKSCHICHTDICKENMESSUNG**

Die Messwerte lagen im üblichen Bereich.

Pro Bauteil wurden mindestens 3 Messungen durchgeführt.

## » Hinweise zum Zustandsbericht

**Angaben zum Auftrag und zum Bewertungsumfang:**

Es wurde der Auftrag erteilt, einen Zustandsbericht über das beschriebene Fahrzeug zu erstellen.

Die Fahrzeugzustandsbewertung erfolgte auftragsgemäß auf Basis der vom Auftraggeber vorgegebenen Standards für Fahrzeugbewertungen. Die Feststellungen im Einzelfall trifft der Sachverständige aufgrund eigener Sachkunde und nach eigenem sachverständigen Ermessen.

**Fahrzeug-Identifizierung:**

WVGZZZCR2PD004514

FIN abgelesen und stimmt mit Unterlagen überein

**Allgemeinzustand:**

Verschmutzt

**Besichtigungsbedingungen:**

Ausreichend

**Hebebühne/Hubmittel benutzt:**

Ja

**Motorenlauf durchgeführt:**

Ja

**Fahrprobe durchgeführt:**

Nein

## » Sonstige Bemerkungen

Vorliegendes Exemplar wurde auf elektronischem Wege erzeugt. Es ist ohne Originalunterschrift gültig.

### **Zusätzliche Hinweise zum Zustandsbericht:**

(22.04.2026 14:46) Fahrzeug wurde auf Kurzzeitkennzeichen umgemeldet.

## » Ansichtsfotos



Fahrzeugansicht - diagonal vorne links



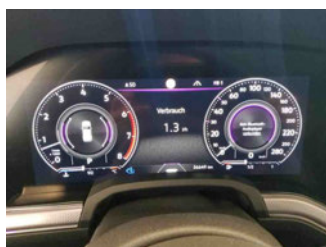
Fahrzeugansicht - diagonal vorne rechts



Fahrzeugansicht - diagonal hinten links



Fahrzeugansicht - diagonal hinten rechts



Innenraum - Cockpit mit Laufleistung



Equipment - Bordwerkzeug



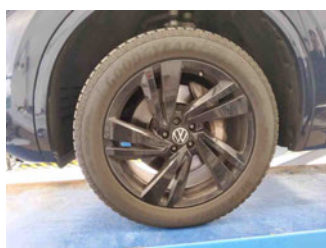
Seitenansicht - Schweller links



Seitenansicht - Schweller rechts



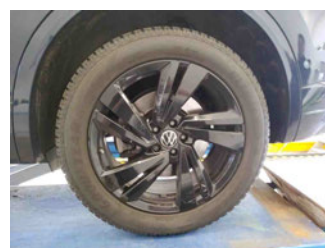
Fahrzeug - Typenschild/Fahrgestellnummer



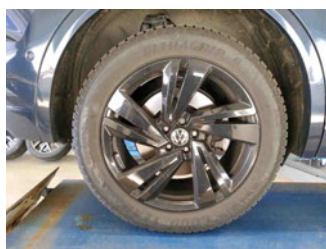
Räder - Rad montiert vorne links



Räder - Rad montiert vorne rechts



Räder - Rad montiert hinten links



Räder - Rad montiert hinten rechts



Räder - Rad beiliegend #1



Räder - Rad beiliegend #2



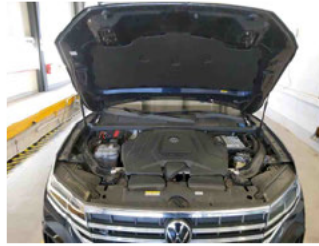
Räder - Rad beiliegend #3



Räder - Rad beiliegend #4



Innenraum - Mittelkonsole



Fahrzeug - Motorraum offen



Equipment - Boardmappe/  
Securitybag



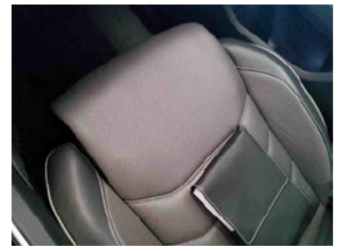
Innenraum - Kofferraum



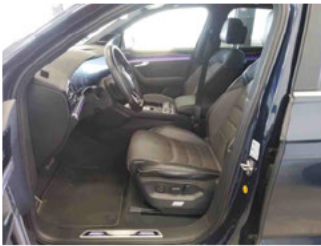
Räder - eingelegt im Fahrzeug



Equipment - Anhängerkupplung



Fahrzeug - Serviceunterlagen /  
Wartungsnachweis



Innenraum - vorne



Innenraum - hinten



Räder - Haltbarkeitsdatum  
Tirefit



Unterbodenscan



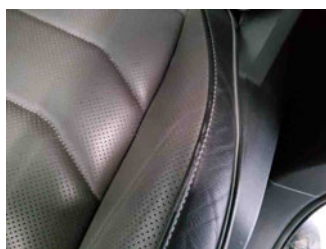
Innenraum -  
Navigationsgerät/Radio

**» Beschädigungsfotos****WERTMINDERNDE FAKTOREN**

1 - Stoßfänger vorne rechts - Kratzer - Smart Repair

**GEBRAUCHSPUREN**

1 - Sitzbezug vorne links - Kratzer - Akzeptabel (Gebrauchsspur)



2 - Stoßfängerzierblende vorne rechts - Kratzer - Akzeptabel (Gebrauchsspur)



3 - Einstieg Verkleidung vorne links - Kratzer - Akzeptabel (Gebrauchsspur)

