

046CC0119022



www.PS-Team.de

**EC CERTIFICATE OF CONFORMITY**

CERTIFICADO DE CONFORMIDAD CE
CERTIFICADO DE CONFORMIDADE CE
CERTIFICAT DE CONFORMITÉ CE
CERTIFICATO DI CONFORMITÀ CE
EG CERTIFICAAT VAN OVEREENSTEMMING
EG INTYG OM ÖVERENSSTÄMMESE
EG ÜBEREINSTIMMUNGSBESCHEINIGUNG
EY VAATIMUSTENMUKAISUUSTODISTUS
OVERENSSTEMMESES ERKLÆRING EF
ΠΙΣΤΟΠΟΙΗΤΙΚΟ ΣΥΜΜΟΡΦΩΣΗΣ ΕΚ

für vollständige Fahrzeuge



VXKUPHMMDM4334194

2. Reine Elektrofahrzeuge und extern aufladbare

Hybridelektrofahrzeuge
 Stromverbrauch (gewicht, kombiniert): - Wh/km
 Elektrische Reichweite: - km

3. Fahrzeug mit Ökoinnovation(en) ausgestattet: ja3.1. Allgemeiner Code der Ökoinnovation(en): **e2 28 29**3.2. Gesamteinsparung von CO₂-Emissionen durch Ökoinnovation(en):**3.2.1. Einsparungen durch NEFZ**

Benzin / Diesel	-	g/km
Gas	-	g/km
Andere (siehe 26.)	-	g/km

3.2.2. Einsparungen durch WLTP

Benzin / Diesel	2.01	g/km
Gas	-	g/km
Andere (siehe 26.)	-	g/km

4. Alle Antriebsarten außer reinen Elektrofahrzeugen, gemäß Verordnung (EU) 2017/1151

Benzin / Diesel WLTP-Werte	CO ₂ -Emissionen [g/km]	Kraftstoffverbrauch [l/100km]
Niedrig	144	6.4
Mittel	113	5.0
Hoch	102	4.5
Höchstwert	126	5.6
Kombiniert	118	5.3
Gewichtet, kombiniert	-	-

Gas WLTP-Werte	CO ₂ -Emissionen [g/km]	Kraftstoffverbrauch	
		[l/100km]	[m ³ /100km]
Niedrig	-	-	-
Mittel	-	-	-
Hoch	-	-	-
Höchstwert	-	-	-
Kombiniert	-	-	-
Gewichtet, kombiniert	-	-	-

5. Vollelektrische Fahrzeuge und extern aufladbare

Hybrid-Elektro-Fahrzeuge, gemäß Verordnung (EU) 2017/1151

5.1 Vollelektrische Fahrzeuge

Stromverbrauch	-	Wh/km
Elektrische Reichweite	-	km
Elektrische Reichweite innerorts	-	Km

5.2 Extern aufladbare Hybrid-Elektro-Fahrzeuge

Stromverbrauch (ECAC, weighted)	-	Wh/km
Elektrische Reichweite (EAER)	-	km
Elektrische Reichweite innerorts (EAER city)	-	km

51. Bei Fahrzeugen mit besonderer Zweckbestimmung: Bezeichnung gemäß Anhang II Nummer 5: -

52. Zusätzliche Reifen-Felgenkombinationen: technische Parameter (keine Bezugnahme auf RR)

zu Nr. 35: **185/65 R15 81T auf 6.00JX15/ET32;**zu Nr. 35: **185/65 R15 81H auf 6.00JX15/ET32;**zu Nr. 35: **195/55 R16 81H auf 6.50JX16/ET38;**zu Nr. 35: **205/45 R17 81H auf 7.00JX17/ET38;**zu Nr. 7: **ww. 1435;**

Die Verwendung der optionalen Reifen kann zu Abweichungen von den offiziellen Werten für Kraftstoffverbrauch und CO₂-Ausstoß führen

Vermerke des Herstellers:

weitere Angaben siehe Bedienungsanleitung

Job- PA-Nummer 0016XW83

Haendler Code DE2834

B/E

Motorkennzeichnung 10XKDU00

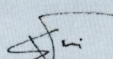
Motorseriennummer 40297

KFZ-Brief wurde erstellt

Der Unterzeichner Vincent Simon bestätigt hiermit, dass das Fahrzeug:

0.1. Fabrikmarke: **OPEL**
 0.2. Typ: **U**
 Variante: **P**
 Version: **HMHD-X1B500**
 0.2.1. Handelsbezeichnung(en): **CORSA**
 0.2.3 Kennungen:
 0.2.3.1. Kennung der Interpolationsfamilie: **IP-HMH_MA5_5310-VR3-0**
 0.2.3.2. Kennung der ATCT-Familie: **AT-HMR_1301-VR3-0**
 0.2.3.3. Kennung der PEMS-Familie: **2-VR3-EP**
 0.2.3.4. Kennung der Fahrwiderstandsfamilie: **RL_CMP_MA5_5015-VR3-0**
 0.2.3.5. Kennung der Fahrwiderstandsmatrix-Familie:
 0.2.3.6. Kennung der Familie mit periodischer Regenerierung:
 0.2.3.7. Kennung der Verdunstungsprüffamilie: **EV-HM_CMPD_5300-VR3-0**
 0.4. Fahrzeugklasse: **M1**
 0.5. Firmenname und Anschrift des Herstellers:
PSA Automobiles SA
2-10 boulevard de l Europe
78300 POISSY, France
 0.6. Anbringungsstelle und Anbringungsart der vorgeschriebenen Schilder:
an der linken oder rechten B-Säule
 Anbringungsstelle der Fahrzeug-Identifizierungsnummer:
im Motorraum rechts
 0.10. Fahrzeug-Identifizierungsnummer:
VXXKUPHMMDM4334194
 0.11. Produktionsdatum des Fahrzeugs:
27.10.2021
 mit dem in der am **21.05.2021** erteilten Genehmigung **e2*2007/46*0639*15** beschriebenen Typ in jeder Hinsicht übereinstimmt und zur fortwährenden Teilnahme am Straßenverkehr in Mitgliedstaaten mit **Rechtsverkehr** in denen **metrische** Einheiten für das Geschwindigkeitsmessgerät und **metrische** Einheiten für den Wegstreckenzähler verwendet werden, zugelassen werden kann.

Paris **04.11.2021**
 Ort Datum

 **Program Distribution Manager**

Unterschrift Position

1. Anzahl der Achsen: **2**
 und Räder: **4**
 3. Antriebsachsen (Anzahl, Lage, gegenseitige Verbindung):
1; Achse 1
 3.1. Spezifiziere wie das Fahrzeug ist: **nicht automatisiert**
 4. Radstand: **2540** mm
 4.1. Achsabstände:
 1 - 2: **2540** mm
 5. Länge: **4055** mm
 6. Breite: **1745** mm
 7. Höhe: **1430** mm
 13. Masse in fahrbereitem Zustand: **1055** kg
 13.2. Tatsächliche Masse des Fahrzeugs: **1083** kg
 16.1. Technisch zulässige Gesamtmasse in beladenem Zustand: **1550** kg
 16.2. Technisch zulässige maximale Masse je Achse:
 1: **782** kg
 2: **870** kg
 16.4. Technisch zulässige Gesamtmasse der Fahrzeugkombination:
2050 kg
 18. Technisch zulässige maximale Anhängemasse bei Beförderung eines
 18.1. Deichselanhängers: **-** kg
 18.3. Zentralachsanhängers: **500** kg
 18.4. ungebremsten Anhängers: **500** kg
 19. Technisch zulässige Stützlast am Kupplungspunkt: **55** kg
 20. Hersteller der Antriebsmaschine:
PSA
 21. Baumusterbezeichnung gemäß Kennzeichnung am Motor:
HM05
 22. Arbeitsverfahren:
Fremdzündung / 4-Takt
 23. Reiner Elektroantrieb: **nein**
 23.1. Hybrid-(Elektro-)Fahrzeug: **nein**
 24. Anzahl und Anordnung der Zylinder: **3 ; in Reihe**
 25. Hubraum: **1199** cm³
 26. Kraftstoff:
Benzin
 26.1. **Einstoff**
 27. Höchstleistung
 27.1. Höchste Nennleistung: **55.00** kW bei: **5750** min⁻¹ (Verbrennungsmotor)
 27.3. Höchste Nennleistung: - kW (Elektromotor)
 27.4. Höchste 30-Minuten-Leistung: - kW (Elektromotor)

28. Getriebe (Typ): **handgeschaltet**
 28.1. Übersetzungsverhältnisse:
 1. Gang 2. Gang 3. Gang 4. Gang 5. Gang
0.2927 0.5526 0.7805 1.0256 1.303
 6. Gang 7. Gang 8. Gang 9. Gang
- - - - -
 28.1.1. Übersetzung des Achsgetriebes: **0.2333**
 28.1.2. Übersetzungen des Achsgetriebes:
 1. Gang 2. Gang 3. Gang 4. Gang 5. Gang
0.0683 0.1289 0.1821 0.2393 0.304
 6. Gang 7. Gang 8. Gang 9. Gang
- - - - -
 29. Höchstgeschwindigkeit: **170** km/h
 30. Spurweite:
 1: **1490** mm
 2: **1490** mm
 35. Reifen/Radkombination:
 Energieeffizienzklasse von Rollwiderstandskoeffizienten (RWK) und Reifenklasse - zur Bestimmung der CO₂-Emissionen:
 1: **195/55 R16 91H 6.5Jx16 ET38**
 2: **195/55 R16 91H 6.5Jx16 ET38**
 36. Anhänger-Bremsanschlüsse:
-
 38. Code des Aufbaus:
AB Schräghecklimousine
 40. Farbe des Fahrzeugs:
schwarz
 41. Anzahl und Anordnung der Türen:
4 ; 2 links, 2 rechts
 42. Anzahl der Sitzplätze (einschließlich Fahrersitz):
5
 42.1. Sitz(e), der (die) nur zur Verwendung bei stehendem Fahrzeug bestimmt ist (sind):
-
 42.3. Anzahl der für Rollstuhlfahrer zugänglichen Sitzplätze:
-
 46. Standgeräusch: **74.00** dB(A)
 bei der Drehzahl: **3750** min⁻¹
 Fahrergeräusch: **68.00** dB(A)
 47. Abgasnorm: **EURO 6 AP**
 47.1. Parameter für die Emissionsprüfung
 47.1.1. Prüfmasse: **1157** kg
 47.1.2. Querschnittsfläche: **0.64** m²
 47.1.2.1. Voraussichtliche Querschnittsfläche des Lufteinlasses am Kühlergrill:
- cm³

47.1.3. Fahrwiderstandskoeffizienten
 47.1.3.0. f0: **52.6** N
 47.1.3.1. f1: **0.477** N/(km/h)
 47.1.3.2. f2: **0.02894** N/(km/h)²
 47.2. Fahrzyklus
 47.2.1. Fahrzyklusklasse: **3b**
 47.2.2. Miniaturisierungsfaktor (fdsc): **-**
 47.2.3. Begrenzte Geschwindigkeit:
 48. Abgasverhalten: **715/2007*2018/1832AP**
 1.2. Prüfverfahren: Typ 1 (NEFZ Mittelwerte, WLTP Spitzenwerte) [mg/km] oder WHSC (EURO VI) [mg/kWh]

	Benzin / Diesel	Gas	Andere (siehe 26.)	
CO	475.2	-	-	mg/km
THC	33.9	-	-	mg/km
NMHC	29.2	-	-	mg/km
NOx	11.6	-	-	mg/km
THC+NOx	-	-	-	mg/km
NH3	-	-	-	ppm
Partikelmasse	-	-	-	mg/km
Partikelzahl	-	-	-	10 ¹¹ /km

2.2. Prüfverfahren: WHTC (EURO VI)

	Benzin / Diesel	Gas	Andere (siehe 26.)	
CO	-	-	-	mg/kWh
NOx	-	-	-	mg/kWh
NMHC	-	-	-	mg/kWh
THC	-	-	-	mg/kWh
CH4	-	-	-	mg/kWh
NH3	-	-	-	ppm
Partikelmasse	-	-	-	mg/kWh
Partikelzahl	-	-	-	10 ¹¹ /km

48.1. Rauch: **-** m⁻¹

48.2. Angegebene höchste RDE-Werte

	NOx [mg/km]	Partikelzahl [10 ¹¹ /km]
Vollständige RDE-Fahrt	60	6
Innerstädtische RDE-Fahrt	60	6

49. CO₂-Emissionen/Kraftstoffverbrauch/Stromverbrauch:
 1. Alle Antriebsarten außer reinen Elektrofahrzeugen

Benzin / Diesel	CO ₂ -Emissionen [g/km]	Kraftstoffverbrauch [l/100km]
NEFZ-Werte		
Innerorts	110	4.8
Außerorts	83	3.7
Kombiniert	93	4.1
Gewichtet, kombiniert	-	-

Gas	CO ₂ -Emissionen [g/km]	Kraftstoffverbrauch [l/100km]	[m ³ /100km]
NEFZ-Werte			
Innerorts	-	-	-
Außerorts	-	-	-
Kombiniert	-	-	-

Abwechslungsfaktor: **-**
 Differenzierungsfaktor: **-**

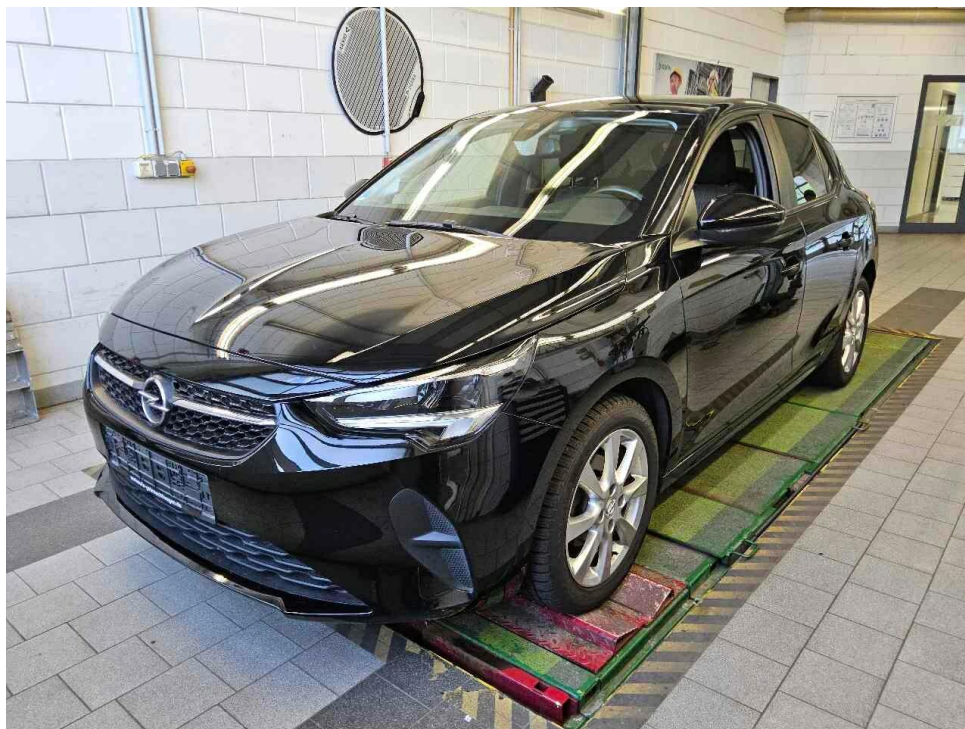


Bild 1 : Diagonal vorn links



Bild 2 : Diagonal vorn rechts

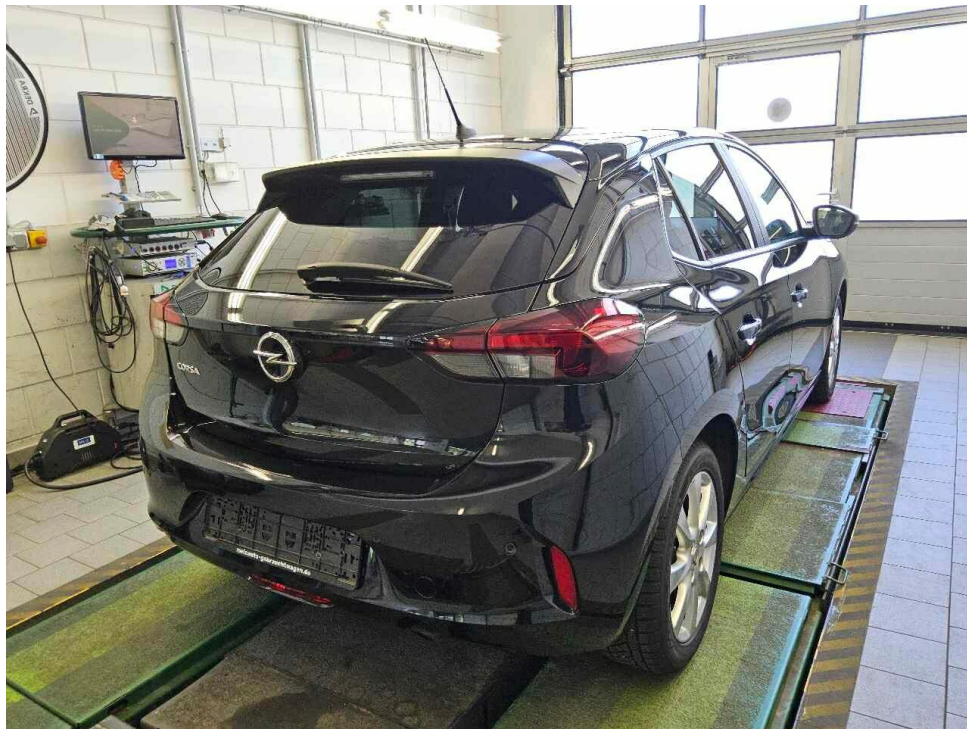


Bild 3 : Diagonal hinten rechts

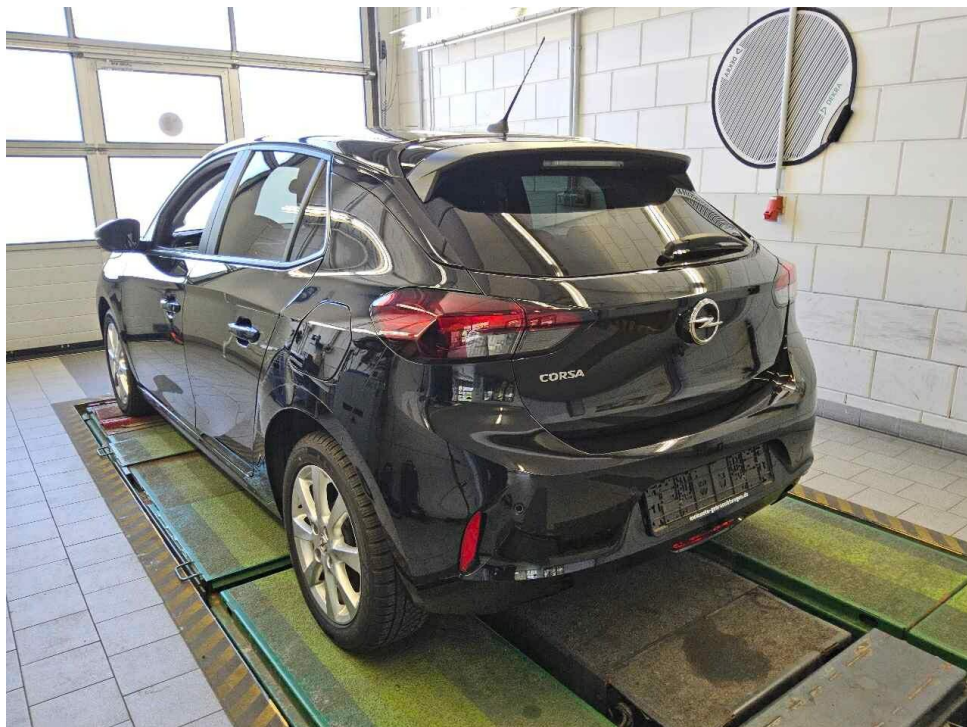


Bild 4 : Diagonal hinten links

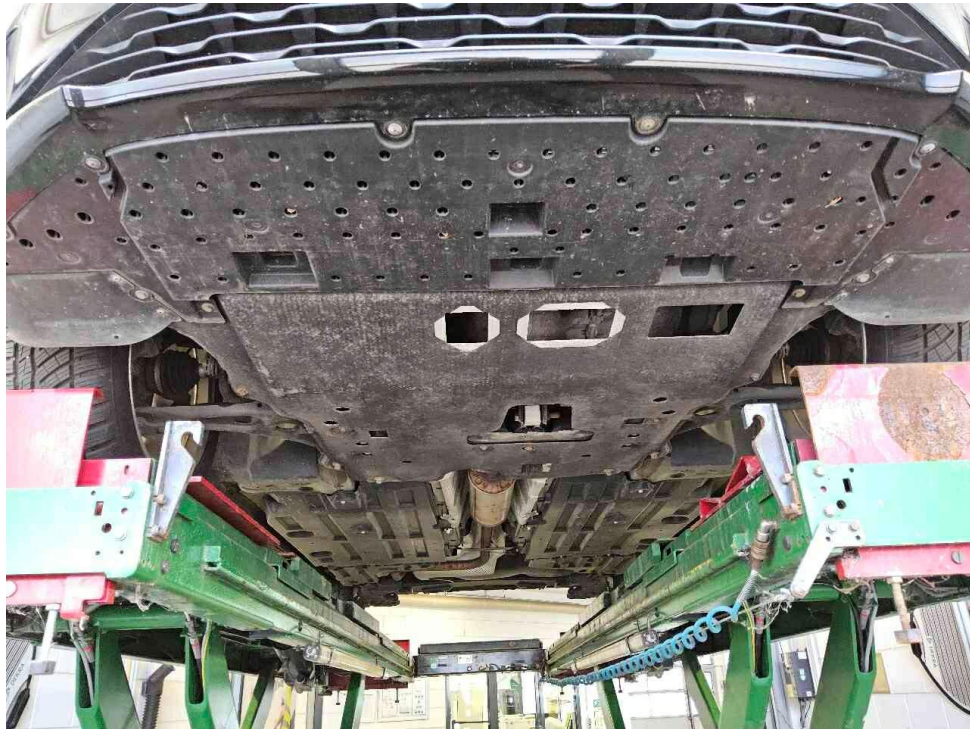


Bild 5 : Fahrzeugunterseite



Bild 6 : Kombiinstrument (betriebsbereit) mit Km-Stand



Bild 7 : Serviceintervallanzeige

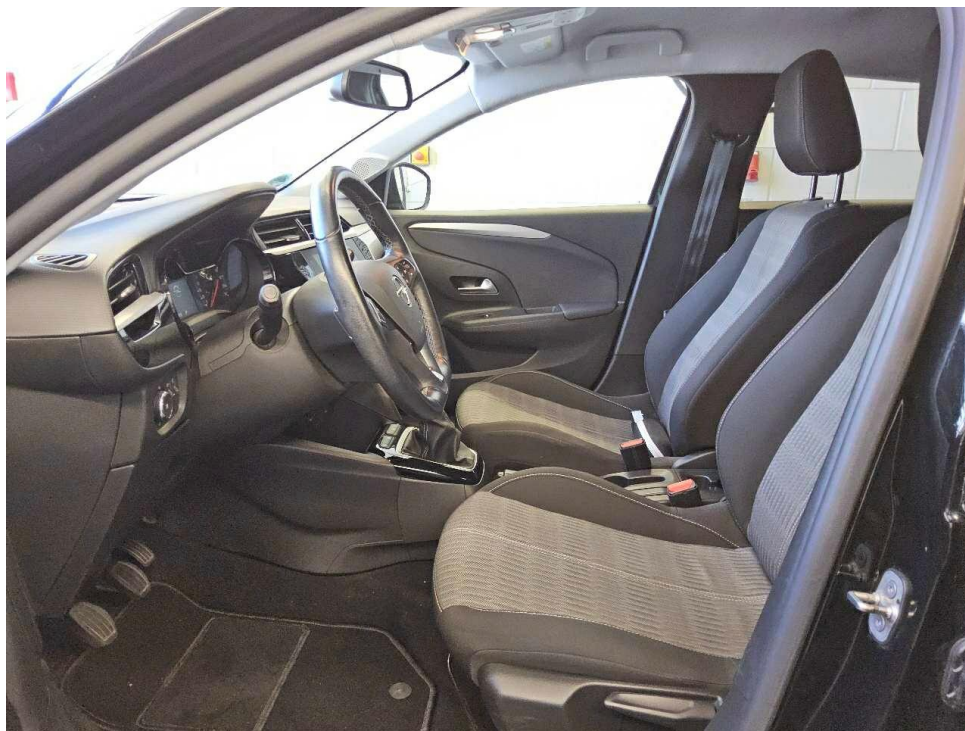


Bild 8 : Durch geöffnete Fahrertüre: Fahrersitz, Armaturenbrett und Schalthebel

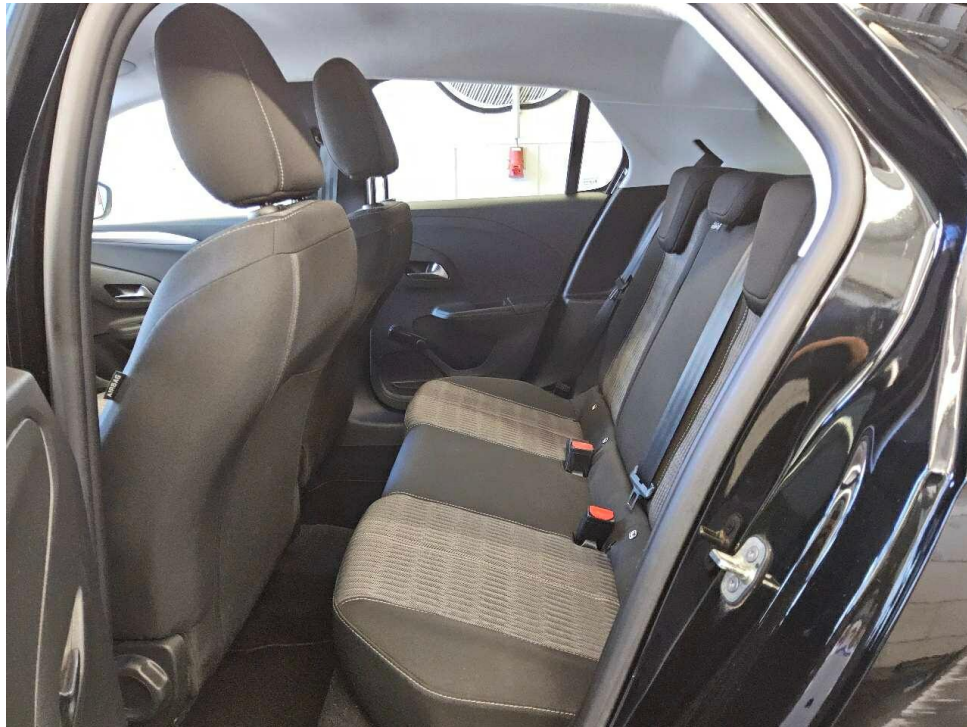


Bild 9 : Durch geöffnete hintere Tür: Rücksitzbank



Bild 10 : Mittelkonsole (Radio/Navi eingeschaltet)



Bild 13 : Streifschaden hinten links (umfasst Tür hinten und Seitenwand)

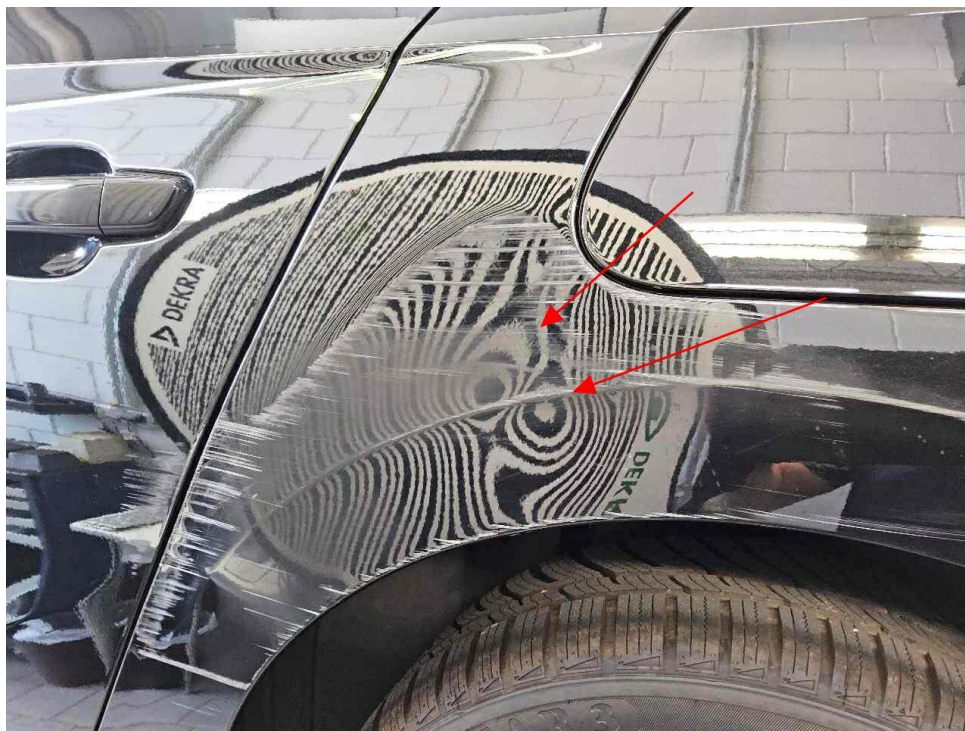


Bild 14 : Streifschaden hinten links (umfasst Tür hinten und Seitenwand)

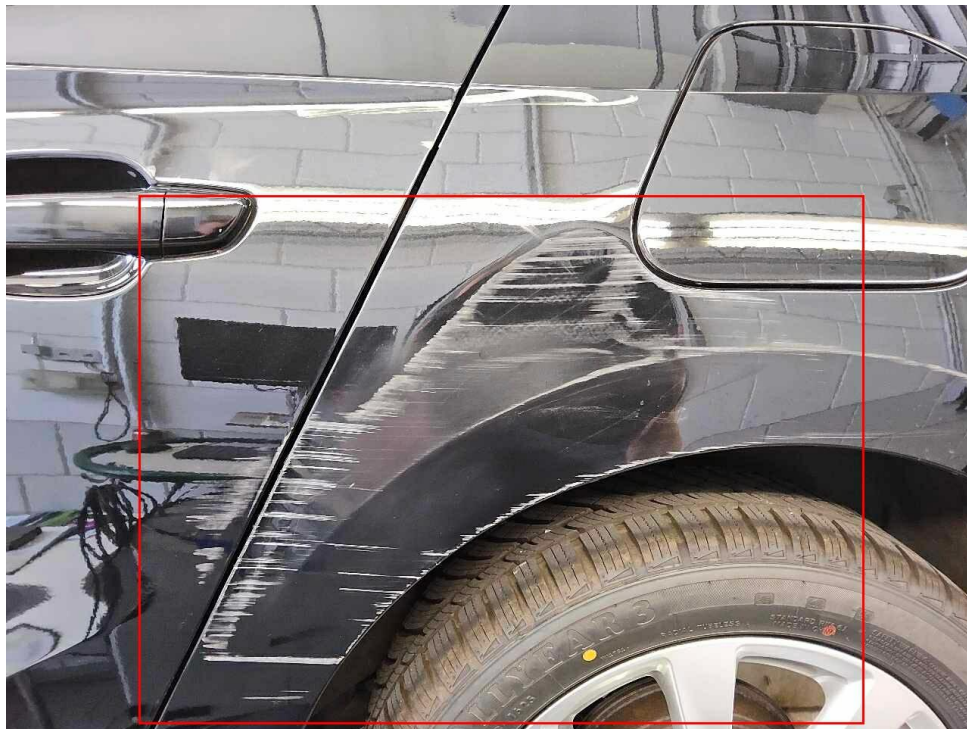


Bild 15 : Streifschaden hinten links (umfasst Tür hinten und Seitenwand)



Bild 16 : Motorhaube Lackierung, Umweltschaden, lackieren mit Lackaufbau

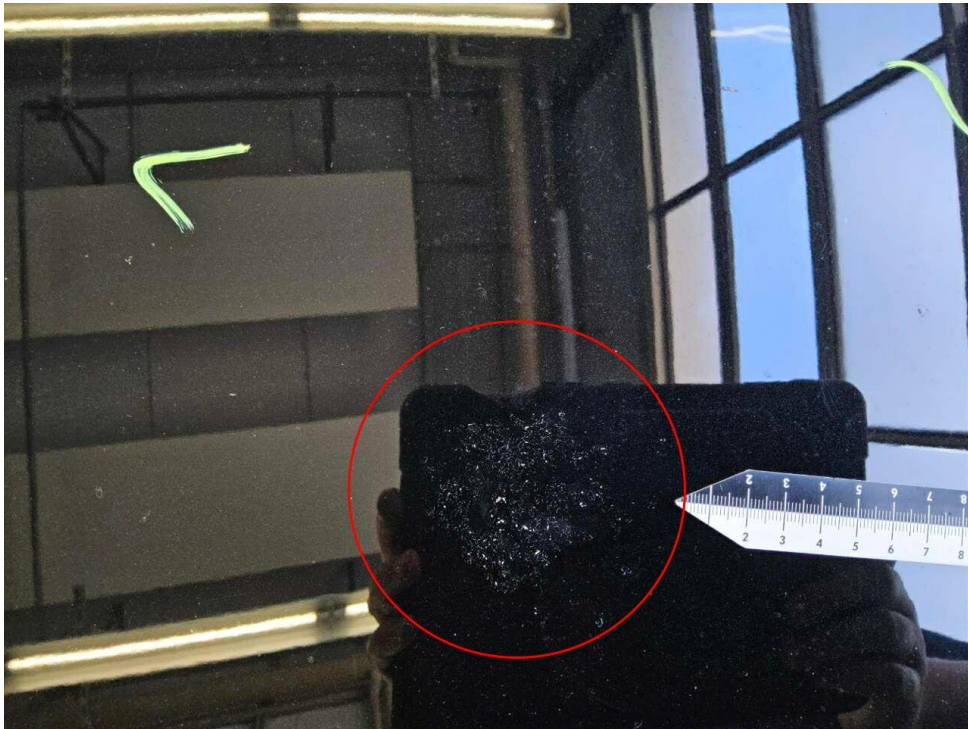


Bild 17 : Motorhaube Lackierung, Umweltschaden, lackieren mit Lackaufbau

MOBILITY CONCEPT

LVV Nr 437030
Hersteller Opel
Model Corsa
Variante Edition 1.2
Listenpreis 13.108,40
VIN VVKUPMHDM4334194
Erstzulassungsdatum 1.12.2021
Kennzeichen MZ NE444

Schadensfälle der int. Belegnummer: 437030

28.06.2026

Schadennummer	Unfalldatum	Beschädigung	Schadenhöhe in EUR
2026104280	27.02.2026	Fahrerseite Seitenteil hinten Fahrerseite Tür hinten Reifen/Felge links Stoßfänger hinten links Siehe Sonstiges	

- Seite 1 von 1 -

Zustandsbericht / Minderwertgutachten

Vorgang

Auftraggeber
Besichtigung

Mobility Concept GmbH, Grünwalder Weg 34, 82041 Oberhaching
09.06.2026

Bemerkungen

Diese Dienstleistung wurde entsprechend den Vorgaben des Auftraggebers (Kriterien der fairen Fahrzeugbewertung) erstellt. Im Einzelfall können Abweichungen zum DEKRA Standard vorliegen.

Bei der Lackschichtdickenmessung wurden bei mindestens drei Messungen pro Bauteil Lackschichtdicken von 74 µm bis 107 µm festgestellt.

Es wurde eine optische Überprüfung auf Vorschäden und eine Lackschichtdickenmessung vorgenommen. Die augenscheinliche Überprüfung sowie die Lackschichtdickenmessung ergaben keine Hinweise auf Nachlackierungen, Instandsetzungsarbeiten oder reparierte Vorschäden.

Die vorgefundenen Besichtigungsbedingungen waren ausreichend. Das Fahrzeug / Objekt wurde von oben und von unten besichtigt. Bei der Besichtigung konnte keine Fahrprobe durchgeführt werden. Folglich sind Mängel bzw. Schäden, die nur bei einer Fahrprobe feststellbar sind, nicht berücksichtigt. Im Rahmen der Fahrzeug / Objektbesichtigung wurde ein Probelauf des Motors durchgeführt. Der Fehlerspeicher war zum Besichtigungszeitpunkt nicht ausgelesen. Abgasrelevante Baugruppen wurden messtechnisch nicht überprüft. Folglich wurden Mängel, die nur bei einer Abgasuntersuchung feststellbar sind, nicht berücksichtigt.

Für die Bearbeitung des Vorganges standen folgende Unterlagen zur Verfügung: - Fz-Schein/Zul.Beschein. Teil I
2 Hauptschlüssel, 0 Nebenschlüssel vorgelegt.

Fahrzeugdaten

Erstzulassung	17.12.2021	Fahrzeugart	PKW
Hersteller	OPEL	Marke	OPEL
Typ / Verkaufsbez.	Corsa 1.2 Start/Stop Edition	Aufbauart	Limousine
Türen	5	Sitzplätze	5
Fahrzeug-Ident.-Nr.	VXKUPHMHDM4334194	HSN / TSN	1889 / ABT
Schlüssel-Nr.	10011617	Km-Stand abgelesen	39958
Nächste HU §29 StVZO	01 / 2027	Energiequelle / Kraftstoff	Benzin
Zylinderanzahl	/	Leistung (kW)	55
Hubraum (ccm)	1199	Schadstoffklasse:	EURO6;WLTP;AP;PI/CI; M, N1 I
		Felgen	Leichtmetall
Farbe (Hersteller)	TYPE HABILLAGE EXTERIEUR METALLISEE VERNIS		

Es wird unterstellt, dass die Gesamtleistung dem abgelesenen Km-Stand entspricht.

Räder / Reifen

Achse	Reifenbezeichnung	Hersteller/Typ	Art	Profiltiefe
1 links	195 / 55 R 16 91 H	Tomket / Allyear 3	A / O	6 mm
rechts	195 / 55 R 16 91 H	Tomket / Allyear 3	A / O	6 mm
2 links	195 / 55 R 16 91 H	Tomket / Allyear 3	A / O	6 mm
rechts	195 / 55 R 16 91 H	Tomket / Allyear 3	A / O	6 mm
Pannenset	Füllflasche haltbar bis 30.06.2026			

A/ Ganzjahres; /O Original;

Serienausstattung

Serie: Ablagefächer, Adaptives Bremslicht, Airbag: Frontairbags, Fahrer- und Beifahrer, Airbag: Kopfairbags vorn und hinten, Airbag: Seitenairbag für Fahrer- und Beifahrerseite, Anti-Blockier-System (ABS), Außenspiegel für Fahrer- und Beifahrerseite elektr. einstell- und beheizbar, Berg-Anfahr-Assistent, Bordcomputer, Bremsleuchte, dritte, Drehzahlmesser, Elektronische Bremskraftverteilung (EBV), Elektronisches Stabilitätsprogramm Plus (ESP Plus), Fahrerinfodisplay, 3,5'', Fensterheber, elektrisch vorn, Frontkollisionswarner mit automatischer Gefahrenbremsung und Fußgängererkennung, Fußgängerschutz, Geschwindigkeitsregler und -begrenzer intelligent, Getriebe: 5-Gang-Schaltgetriebe, Heckscheibenheizung, Heckscheibenwischer, Kindersicherung in den hinteren Türen, manuell, Klimaanlage, Kopfstützen (5), Lackierung: Metallic Sonderfarbe Power Orange, Lenkrad: Komfortlenkrad, Lenksäule, höhen- und längseinstellbar, Leuchtweitenregulierung, manuell, Make-Up-Spiegel, Müdigkeitserkennung, Pollenfilter, Polster: Stoff, Radio BT, Radio: Digitaler Radioempfang DAB+, Räder: Stahl 6 J x 15 mit Reifen 185/65 R15, Servolenkung, Sicherheitsgurte: Dreipunktsicherheitsgurte auf allen Plätzen, Sitze: Komfortsitze, Sitze: Rücksitzlehne 60:40 geteilt, vorklappbar, Spurhalte-Assistent, Start/Stop System, Steckdose, 12V in der Mittelkonsole, vorn, Tagfahrlicht, Traction Control (TC) Plus, Umgebungsausleuchtung, Verkehrsschilderkennung, Vorrüstung für Kindersitzbefestigungssystem "ISOFIX", Wärmeschutzverglasung, getönt, Zentralverriegelung mit Funkfernbedienung

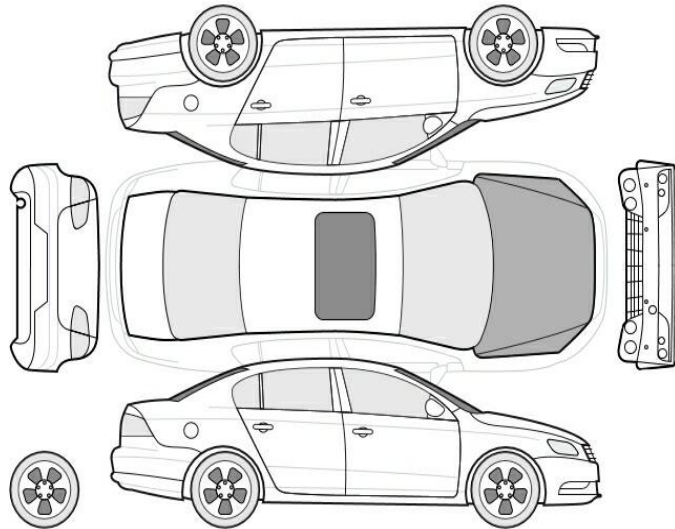
Sonderausstattung

Code Bezeichnung
 UVD=I30 Beheizbares Lederlenkrad
 Lackierung: Metallic
 N35=VH Lenkrad: Lederlenkrad , unten abgeflacht
 3
 CR21=ZJNavigationssystem: Multimedia Navi mit 7"-Touchscreen-Farbdisplay
 U0R=YR OpelConnect iVm. Multimedia Navi Pro
 0
 OFQ=VHPaket: Komfort
 3
 CWCX,Z Räder: Leichtmetallräder 6,5 J x 16 im 8-Speichen in Silber
 H
 CWCL,O Räder: Stahl 6,5 J x 16 mit Allwetterreifen 195/55 R16
 L
 ODK=W Rückfahrkamera: 180-Grad-Panorama-Rückfahrkamera inkl. Parkpilot,
 Y3 Einparkhilfe hinten
 CWX=N Sicht-Ausstattung
 B0
 KA1=NA Sitzheizung, Fahrer und Beifahrer
 0
 AKO=VD Solar Protect-Wärmeschutzverglasung
 0

Allgemeinzustand und Wartung

Wartungsnachweis: vollständig
letzte Wartung: am 18.06.2025 bei Kilometerstand 34.638
bis Wartung verbleiben: 14.680 km (zum Besichtigungszeitpunkt)

Nicht akzeptierter Zustand / Ausstehende Reparaturen



Bezeichnung des Schadens / Rep.-Weg

1. Streifschaden hinten links (umfasst Tür hinten und Seitenwand), instandsetzen (Bild 13, 14, 15)
2. Motorhaube Lackierung, Umweltschaden, lackieren mit Lackaufbau (Bild 16, 17)

Akzeptierter Zustand / Gebrauchsspuren

Folgende Schäden sind in Anbetracht des Alters, der Laufleistung und dem Einsatzzweck als Gebrauchsspur einzustufen.

Bezeichnung des Schadens

Tür vorne links Einstieg zerkratzt,