



Zustandsbericht

- Protokoll der Fahrzeugbewertung -

Berichts-Nr: 10314915
vom: 27.03.2026

» Übersicht

Auftrags-Nr: 1002379424
Besichtigt am: 26.03.2026 14:44
Berichts-Nr: 10314915
FIN: WVVZZZ3CZPE044653



Fahrzeugansicht - diagonal
vorne links



Fahrzeugansicht - diagonal
hinten rechts



Innenraum - Cockpit mit
Laufleistung



Zustandsbericht

- Protokoll der Fahrzeugbewertung -

Berichts-Nr: 10314915
vom: 27.03.2026

» Fahrzeugdaten

Fahrzeugkategorie:	Personenkraftwagen
Fahrzeugart:	Kombi
Hersteller:	Volkswagen
Modell:	Passat
HSN / TSN:	0603 / CON
Erstzulassungsdatum:	07.03.2023
Laufleistung:	55.205 km
Nachweis Kilometerstand:	Abgelesen
Farbe:	Gletscherweiß Metallic
Farbe Dach:	Gletscherweiß Metallic
Antriebsart:	Frontantrieb
Motorisierung/Kraftstoff:	Diesel
Hubraum:	2.000 ccm
Leistung:	147 kW (200 PS)
Fahrzeuglänge:	
Fahrzeughöhe:	
Fahrzeugbreite:	
Zulässiges Gesamtgewicht:	
Radstand:	
Anzahl Achsen:	2
Zylinder:	4
Schadstoffklasse:	Euro 6
Anzahl Türen:	4
Anzahl Sitze:	5
Getriebe:	Automatik 7-Gang
Polsterart:	Teilleder
Interieurfarbe:	Titanschwarz/Titanschwarz/Titanschwarz/
Anzahl vorhandene Schlüssel:	2

» Dokumente & Wartung

Nächste HU:	
Zulassungsbescheinigung (ZBT1 Original) vorhanden:	Ja
Zulassungsbescheinigung entgegengenommen:	Ja
Kennzeichen entgegengenommen:	Beide
Wartungsheft:	Digital
Wartungsnachweis:	Nicht prüfbar
Datum der letzten Wartung:	
Km-Stand bei letzter Wartung:	
Restlauf bis Service:	1.900 KM



Zustandsbericht

- Protokoll der Fahrzeugbewertung -

Berichts-Nr: 10314915
vom: 27.03.2026

» Fahrzeugausstattung

"Business Premium"-Paket inkl. Navigation	Digitaler Radioempfang DAB+
12-V-Steckdose an der Mittelkonsole hinten und im Gepäckraum	Diversity-Antenne für FM-Empfang
2 Becherhalter vorn mit Abdeckung	Doppelkupplungsgetriebe DQ381
2 USB-C-Schnittstellen vorn, 1 USB-C-Ladebuchse an der Mittelkonsole hinten; Ladeleistung bis zu 45 W	Doppelton-Signalhorn
230-V-Steckdose an der Mittelkonsole hinten	Drehstromgenerator 140 A
3 Kopfstützen hinten	Dreipunkt-Automatiksicherheitsgurt für mittleren Rücksitzplatz
4 Leichtmetallräder "Monterey" 8 J x 18 in Grau Metallic	Dreipunkt-Automatiksicherheitsgurte für äußere Rücksitzplätze
4-Zylinder-Dieselmotor 2,0 l	Dreipunkt-Automatiksicherheitsgurte vornmit Höheneinstellung und Gurtstraffer
4-Zylinder-Dieselmotor 2,0 l TDI, 147 kW	Dynamischer Fernlichtassistent "Dynamic Light Assist" für LED-Matrix-Scheinwerfer
7-Gang-Automatikgetriebe oder DSG Beachtung: Fam. EDF	Einstiegs-/Warnleuchten in LED-Technik in den Türen vorn
8 Lautsprecher	Einstiegsleisten vorn und hinten in Edelstahl
Abgasendrohr hinten (Standard)	Elegance
Abgasnorm EU6 AP	Elektronische Parkbremse inkl. Auto-Hold-Funktion
Airbag für Fahrer und Beifahrer, mit Beifahrerairbag-Deaktivierung	Elektronisches Stabilisierungsprogramm und elektromechanischer Bremskraftverstärker
Airstop®-Reifen 235/45 R 18, rollwiderstandsoptimiert	Entfall des Schriftzugs für die Motorbezeichnung auf der Gepäckraumklappe
Anhängevorrichtung anklappbar, mit elektrischer Entriegelung	Entfall Tire Mobility Set
App-Connect inkl. App-Connect Wireless für Apple CarPlay und Android Auto	ergoComfort Sitz mit elektrischer 14-Wege-Einstellung, Memory- und Massagefunktion auf der Fahrerseite
Assistenzpaket "IQ.DRIVE" inkl. "Emergency Assist"	Fahrassistent "Travel Assist", Spurhalteassistent "Lane Assist" und "Emergency Assist"
Außen-Sound Standard	Fahrlichtschaltung automatisch, mit Tagfahrlicht, "Leaving home"-Funktion und manueller "Coming home"-Funktion
Außenspiegel auf Fahrerseite asphärisch	Fahrzeuge mit besonderen Produktaufwertungsmaßnahmen
Außenspiegel elektrisch anklappbar, auf Fahrerseite abblendend, Umfeldbeleuchtung und Memory-Funktion	Fahrzeugklassen-Differenzierung -3G0-
Außenspiegel rechts, konvex	Federbereich 34 nur Einbausteuerung keine Bedarfsprognose
Ausströmer vorn, Spiegeleinstell-, Lichtdreh- und Fensterheberschalter beleuchtet, mit Chromeinfassung	Fertigungsablauf Standard
Automatische Distanzregelung ACC "stop & go", mit Geschwindigkeitsbegrenzer	Frontantrieb
Batterie 520A (92Ah)	Frontscheibe in Verbundsicherheitsglas, wärme- und geräuschkämmend
Batterie/Generator Kapazität Standard	Fußgängererkennung
Bauteilesatz ohne länderspezifische Bauvorschrift	Fußhebelwerk "Standard"
Beifahrersitzlehne nicht umklappbar	Gepäcknetz
Berganfahrassistent	Gepäckraumabdeckung auszieh- und herausnehmbar, mit elektrischer Öffnung
Betriebserlaubnis Nachtrag	Gepäckraumauskleidung in Textil
Bordliteratur in Deutsch (Deutschland)	Gepäckraumboden aufstellbar
Bordwerkzeug	Gewichtsbereich 5 nur Einbausteuerung keine Bedarfsprognose
Chromleisten an den Seitenfenstern	Heckklappe mit elektrischer Öffnung und Schließung
Dachhimmel in Mistralgrau	Heckklappe mit elektrischer Öffnung und Schließung, elektrische Öffnung für Gepäckraumabdeckung
Dachreling silber eloxiert	Innenleuchten mit Abschaltverzögerung und Dimmfunktion, je 2 LED-Leseleuchten vorn und hinten
Dämpfung hinten, Basis 1	Innenspiegel automatisch abblendend
Dämpfung vorn	IQ.LIGHT - LED-Matrix-Scheinwerfer mit LED-Tagfahrlicht, Kurvenfahrlicht und dynamischer Blinkleuchte
Dekoreinlagen "Piano Black" für Mittelkonsole	
Dekoreinlagen in Aluminium gebürstet für Instrumententafel und Türverkleidungen	



Zustandsbericht

Berichts-Nr: 10314915
vom: 27.03.2026

- Protokoll der Fahrzeugbewertung -

ISOFIX-Halteösen zur Befestigung von 2 Kindersitzen auf den Rücksitzen, auch für i-Size-Kindersitze	Notruf-Service; keine Registrierung notwendig, Dienst ist bei Auslieferung aktiviert
Kältemittel R1234yf	Ohne Aktivkohlebehälter mit SCR
Kategorie 0	Ohne alternativ-Antriebssystem
Kein Sonderfahrzeug, Standard-Ausführung	Ohne Beifahrersitzverstellung vom Fond
Keine Aktionsausführung	Ohne besondere Karosseriemaßnahmen
Kennzeichenträger vorn und hinten (ECE)	Ohne CD/DVD für Navigation
Kindersicherung	Ohne Dacheinsatz (Volldach)
Klimaanlage "Air Care Climatronic" mit Aktiv-Kombifilter, Bedienelementen hinten und 3-Zonen-Temperaturregelung	Ohne Differenzialsperre
Kombi-Instrument mit elektronischem Tachometer, Kilometer- und Tageskilometerzähler, Drehzahlmesser	Ohne Dynamic Drive Control
Kopfairbagsystem für Front- und Fondpassagiere inkl. Seitenairbags vorn	Ohne ECO-Funktion
Kraftstoffsystem Diesel	Ohne Elektromotor (Hybrid)
Kraftstofftank mit 66 l Fassungsvermögen	Ohne Feuerlöscher
Ladekantenschutz in Kunststoff	Ohne Garagentoröffner
Landesverkaufsprogramm Deutschland	Ohne Head-Up Display
LED-Leuchte im Fußraum vorn	Ohne Heckspoiler
LED-Nebelscheinwerfer und Abbiegelicht	Ohne integriertes Mautsystem
LED-Rückleuchten dunkelrot, mit dynamischer Blinkleuchte	Ohne Kindersitz
Lendenwirbelstützen vorn elektrisch einstellbar, Massagefunktion auf Fahrerseite	Ohne Ladedose
Leuchtweitenregulierung dynamisch, mit dynamischem Kurvenfahrlicht	Ohne Ladekabel
Linkslenker	Ohne Scheinwerferreinigungsanlage
Make-up-Spiegel beleuchtet in den Sonnenblenden, Sonnenblenden ausziehbar	Ohne Sitzbelüftung/Massagesitze
Mit Elektrische Lenksäulenverriegelung (ELV)	Ohne Sonnenschutzrollo
Mittelarmlehne vorn höhen- und längseinstellbar, mit Ablagebox; 2 Ausströmer hinten mit Chromlamellen	Ohne Systeme für den Fahrzeugzugang
Modelljahreswechsel 2023 IV	Ohne Überführungsausrüstung
Modellpflege KW 45	Ohne Uhr
Monterey 8 J x 18 in Grau Metallic, Volkswagen R, AirStop®-Reifen 235/45 R 18	Ohne Vorbereitung Einbau Funkgerät
Motorenstart Standard	Ohne Vorbereitung für VTS (Vehicle-Tracing System)
Müdigkeitserkennung	Ohne Vorbereitung Rundumtonkombination und ohne Funkantenne
Multifunktionsanzeige "Premium" mit mehrfarbigem Display	Ohne Wärmespeicher/Zusatzheizung
Multifunktionskamera	Ohne zus. Leuchten (Beleuchtungen innen)
Multifunktionslenkrad in Leder, mit Schaltwippen	Ohne zus. Triebwerks-Unterschutz
Navigationssystem "Discover Media" inkl. "Streaming & Internet"	Ohne zusätzliche Bereifung
Navigationssystem "Discover Media" inkl. "Streaming & Internet"	Online-Dienst, mit OCU, mit Head Unit Codierung, ohne WFS-Verbund
Nebelschlusslicht beidseitig, Rückfahrlicht beidseitig	Parklenkassistent "Park Assist" inkl. Einparkhilfe
Netztrennwand	Proaktives Insassenschutzsystem in Verbindung mit "Front Assist" und "Side Assist"
Nicht Heissland	Proaktives Insassenschutzsystem und Spurwechselassistent "Side Assist"
Nichtraucherausführung - Ablagefach und 12-V-Steckdose vorn	Radio
Normal-Lackierung	Radsicherungen mit erweitertem Diebstahlschutz
Notbremsassistent "Front Assist" (für automatische Distanzregelung ACC bis 210 km/h)	Radstand
	Rechtsverkehr
	Regensensor



Zustandsbericht

- Protokoll der Fahrzeugbewertung -

Berichts-Nr: 10314915
vom: 27.03.2026

Regionscode " ECE " für Radio

Reifen ohne Festlegung der Reifenmarke

Reifenkontrollanzeige

Rücksitzbank ungeteilt, Lehne asymmetrisch umklappbar, Mittelarmlehne mit Ablagefach und Durchlademöglichkeit

Schalthebelknopf in Leder

Scheibenbremsen hinten

Scheibenbremsen vorn

Scheibenwaschdüsen vorn automatisch beheizt

Schlüsselloses Startsystem "Keyless Start" ohne Safe-Sicherung

Seitenscheiben hinten und Heckscheibe abgedunkelt

Seitliche Leisten unten in Chrom

Serienkraftstoff-Erstbefüllung

Serviceanzeige 30000 km oder 2 Jahre (flexibel)

Servolenkung elektromechanisch, geschwindigkeitsabhängig geregelt

Sicherheitsoptimierte Kopfstützen vorn, längs- und höheneinstellbar

Sitzmittelbahnen der Vordersitze und der äußeren Rücksitzplätze in "ArtVelours", -wangeninnenseiten in Leder "Vienna"

Spezielles Typschild für EG für M1-Pkw

Sport-Komfortsitze vorn

Sprachbedienung

Spurwechselassistent "Side Assist" und Ausparkassistent

Standard-Klimazonen

Standheizung und -lüftung mit Funkfernbedienung und Vorwähluhr

Standheizung und -lüftung mit Funkfernbedienung und Vorwähluhr

Start-Stopp-System mit Bremsenergie-Rückgewinnung

Stoßfänger in Wagenfarbe, mit Chromleiste und Chromblenden im Stoßfänger hinten

Telefonschnittstelle "Comfort" mit induktiver Ladefunktion

Textilfußmatten vorn und hinten

Tilgergewicht Lenkrad, 36 HZ

Trägerfrequenz 433,92 bis 434,42 MHz

Transportschutzfolie (Mindestschutz) mit zus. Transportschutzmaßnahmen

Türverkleidung in Lederoptik

Typprüfstand Deutschland

Umgebungsansicht "Area View" inkl. Rückfahrkamera "Rear View"

Variant

Variante Grundausstattung

Verbandtasche, Warndreieck und Warnweste

Verbau der Startbatterie hinten, ohne zweite Batterie

Verkehrszeichenerkennung

Vorbereitet für "We Connect" und "We Connect Plus"

Vordersitze beheizbar

Vordersitze elektrisch einstellbar, ergoComfort Sitz auf Fahrerseite, mit Memory-Funktion und Komforteinstieg

Warnton und -leuchte für nicht angelegte Gurte vorn und hinten

Wartungsintervallverlängerung

Wegfahrsperre elektronisch



Zustandsbericht

- Protokoll der Fahrzeugbewertung -

Berichts-Nr: 10314915
vom: 27.03.2026

» Bereifung

MONTIERTE BEREIFUNG

Hersteller	Ort	Position	Typ	Felge	Dimension	Profiltiefe
Semperit	Vorne	Links	Winter	Stahl	215/60 R 16 99 H	5,0 mm
Semperit	Vorne	Rechts	Winter	Stahl	215/60 R 16 99 H	4,0 mm
Semperit	Hinten	Links	Winter	Stahl	215/60 R 16 99 H	8,0 mm
Semperit	Hinten	Rechts	Winter	Stahl	215/60 R 16 99 H	7,0 mm

Reifen zulässig: Ja

Reifen verkehrssicher: Ja

ZUSÄTZLICHE BEREIFUNG

Hersteller	Ort	Position	Typ	Felge	Dimension	Profiltiefe
Continental			Sommer	Aluminium	235/45 R 18 94 W	5,0 mm
Continental			Sommer	Aluminium	235/45 R 18 94 W	3,0 mm
Continental			Sommer	Aluminium	235/45 R 18 94 W	5,0 mm
Continental			Sommer	Aluminium	235/45 R 18 94 W	3,0 mm

Reifen zulässig: Ja

Reifen verkehrssicher: Ja

ERSATZ-/NOTRAD & ZUBEHÖR

Bordwerkzeug vorhanden: Ja

Tirefit vorhanden: Nein

Kompressor vorhanden: Nein



Zustandsbericht

- Protokoll der Fahrzeugbewertung -

Berichts-Nr: 10314915
vom: 27.03.2026

» Wertmindernde Faktoren

Nr	Bauteil	Schadensbeschreibung	Reparaturempfehlung
1	Stoßfänger vorne	Kratzer	Instandsetzen + lackieren
2	Vorbereitungszeit Kunststoff-Lackierung	Lack Vorbereitung	Ausführen
3	Stoßfängerspoiler vorne	Kratzer	Ersetzen
4	Motorhaube	Delle(n)	Kaltdrücken
5	Dach	Delle(n)	Kaltdrücken
6	Zusätzliche Felge(n)	Kratzer	Optische Wertminderung
7	Zusätzliche Felge(n)	Kratzer	Optische Wertminderung
8	Tür vorne links	Beklebt / beschriftet	Beschriftung entfernen
9	Tür hinten links	Beklebt / beschriftet	Beschriftung entfernen
10	Seitenwand hinten links	Beklebt / beschriftet	Beschriftung entfernen
11	Heckklappe	Beklebt / beschriftet	Beschriftung entfernen
12	Stoßfänger hinten	Beklebt / beschriftet	Beschriftung entfernen
13	Seitenwand hinten rechts	Beklebt / beschriftet	Beschriftung entfernen
14	Tür hinten rechts	Beklebt / beschriftet	Beschriftung entfernen
15	Tür vorne rechts	Beklebt / beschriftet	Beschriftung entfernen

» Gebrauchsspuren

Das Fahrzeug weist dem Alter, der Laufleistung und dem Einsatzzweck entsprechende Gebrauchsspuren auf.

» Fehlteile

Nr	Bauteil	Schadensbeschreibung	Reparaturempfehlung
1	Kompressor	Fehlt	Ersetzen
2	Tirefit	Fehlt	Ersetzen



Zustandsbericht

- Protokoll der Fahrzeugbewertung -

Berichts-Nr: 10314915
vom: 27.03.2026

» Merkantile Wertminderung

Vorschäden bekannt:	Nein
Vorschäden feststellbar:	Nein
Nachlackierungen vorhanden:	Ja
Nachlackierungen professionell ausgeführt:	Ja
Lackschichtdickenmessung durchgeführt:	Ja - mit Auffälligkeiten/Abweichungen

ERGEBNISSE DER LACKSCHICHTDICKENMESSUNG

Bauteil	Lack (μm)
Lackschichtdicke Kotflügel vorne links (μm)	182,0
Lackschichtdicke Tür vorne links (μm)	169,0
Lackschichtdicke Tür hinten links (μm)	173,0
Lackschichtdicke Kofferraumdeckel (μm)	168,0
Lackschichtdicke Tür vorne rechts (μm)	175,0
Lackschichtdicke Tür hinten rechts (μm)	180,0
Lackschichtdicke Kotflügel vorne rechts (μm)	177,0
Lackschichtdicke Motorhaube (μm)	184,0
Lackschichtdicke Dach (μm)	201,0

Pro Bauteil wurden mindestens 3 Messungen durchgeführt.



Zustandsbericht

Berichts-Nr: 10314915
vom: 27.03.2026

- Protokoll der Fahrzeugbewertung -

» Hinweise zum Zustandsbericht

Angaben zum Auftrag und zum Bewertungsumfang:

Es wurde der Auftrag erteilt, einen Zustandsbericht über das beschriebene Fahrzeug zu erstellen.

Die Fahrzeugzustandsbewertung erfolgte auftragsgemäß auf Basis der vom Auftraggeber vorgegebenen Standards für Fahrzeugbewertungen. Die Feststellungen im Einzelfall trifft der Sachverständige aufgrund eigener Sachkunde und nach eigenem sachverständigen Ermessen.

Fahrzeug-Identifizierung:

WVWZZZ3CZPE044653

FIN abgelesen und stimmt mit Unterlagen überein

Allgemeinzustand:

Mittelmäßiger Allgemeinzustand

Besichtigungsbedingungen:

Eingeschränkt

Hebebühne/Hubmittel benutzt:

Ja

Motorenlauf durchgeführt:

Ja

Fahrprobe durchgeführt:

Ja



Zustandsbericht

- Protokoll der Fahrzeugbewertung -

Berichts-Nr: 10314915
vom: 27.03.2026

» Sonstige Bemerkungen

Vorliegendes Exemplar wurde auf elektronischem Wege erzeugt. Es ist ohne Originalunterschrift gültig.



Zustandsbericht

- Protokoll der Fahrzeugbewertung -

Berichts-Nr: 10314915
vom: 27.03.2026

» Ansichtsfotos



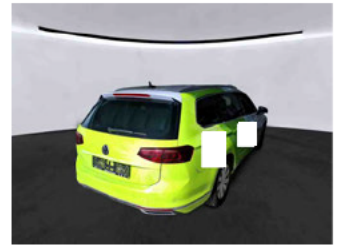
Fahrzeugansicht - diagonal vorne links



Fahrzeugansicht - diagonal vorne rechts



Fahrzeugansicht - diagonal hinten links



Fahrzeugansicht - diagonal hinten rechts



Innenraum - Cockpit mit Laufleistung



Equipment - Bordwerkzeug



Seitenansicht - Schweller links



Seitenansicht - Schweller rechts



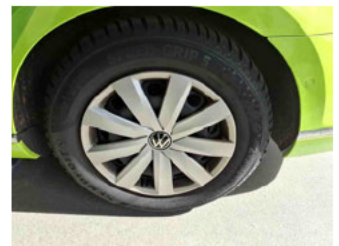
Fahrzeug - Typenschild/Fahrgestellnummer



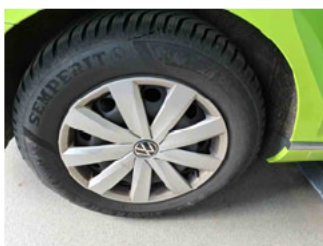
Räder - Rad montiert vorne links



Räder - Rad montiert vorne rechts



Räder - Rad montiert hinten links



Räder - Rad montiert hinten rechts



Räder - Rad beiliegend #1



Räder - Rad beiliegend #2



Räder - Rad beiliegend #3



Zustandsbericht

- Protokoll der Fahrzeugbewertung -

Berichts-Nr: 10314915
vom: 27.03.2026



Räder - Rad beiliegend #4



Innenraum - Mittelkonsole



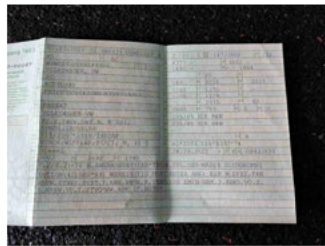
Fahrzeug - Motorraum offen



Equipment - Boardmappe/
Securitybag



Innenraum - Kofferraum



Fahrzeug - abgegebene ZB1



Equipment - Anhängerkupplung



Lackstärke Heckklappe



Lackstärke Dach



Lackstärke Tür hinten links



Lackstärke Tür hinten rechts



Lackstärke Tür vorne links



Lackstärke Tür vorne rechts



Lackstärke Motorhaube



Lackstärke Kotflügel vorne links



Lackstärke Kotflügel vorne
rechts



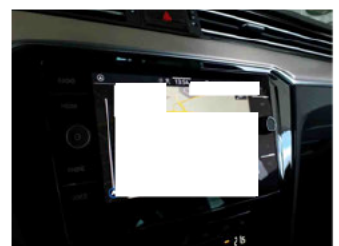
Fahrzeug - Serviceunterlagen /
Wartungsnachweis



Innenraum - vorne



Innenraum - hinten



Innenraum -
Navigationsgerät/Radio

» Beschädigungsfotos

WERTMINDERNDE FAKTOREN

1 - Stoßfänger vorne - Kratzer - Instandsetzen + lackieren

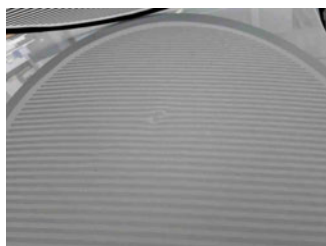
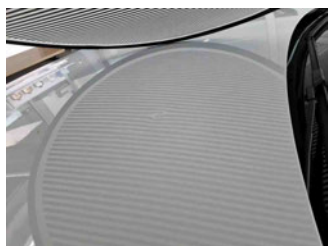


2 - Vorbereitungszeit Kunststoff-Lackierung - Lack Vorbereitung - Ausführen

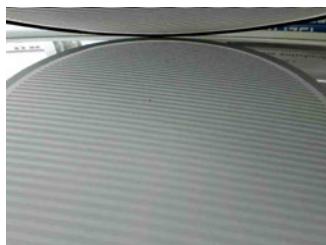
3 - Stoßfängerspoiler vorne - Kratzer - Ersetzen



4 - Motorhaube - Delle(n) - Kaltdrücken



5 - Dach - Delle(n) - Kaltdrücken



6 - Zusätzliche Felge(n) - Kratzer - Optische Wertminderung



7 - Zusätzliche Felge(n) - Kratzer - Optische Wertminderung



8 - Tür vorne links - Beklebt / beschriftet - Beschriftung entfernen



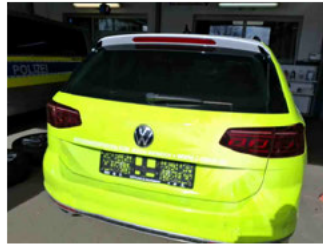
9 - Tür hinten links - Beklebt / beschriftet - Beschriftung entfernen



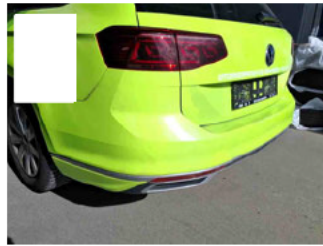
10 - Seitenwand hinten links - Beklebt / beschriftet - Beschriftung entfernen



11 - Heckklappe - Beklebt / beschriftet - Beschriftung entfernen



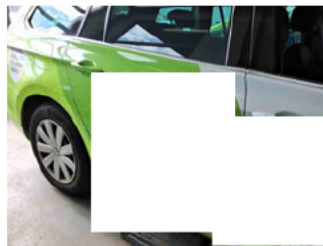
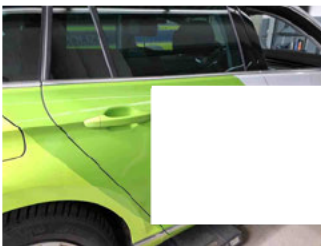
12 - Stoßfänger hinten - Beklebt / beschriftet - Beschriftung entfernen



13 - Seitenwand hinten rechts - Beklebt / beschriftet - Beschriftung entfernen



14 - Tür hinten rechts - Beklebt / beschriftet - Beschriftung entfernen



15 - Tür vorne rechts - Beklebt / beschriftet - Beschriftung entfernen





Zustandsbericht

- Protokoll der Fahrzeugbewertung -

Berichts-Nr: 10314915
vom: 27.03.2026

FEHLTEILE

1 - Kompressor - Fehlt - Ersetzen



2 - Tirefit - Fehlt - Ersetzen

