

» Übersicht

Auftrags-Nr: 1002342910
Besichtigt am: 02.03.2026 09:33
Berichts-Nr: 10138407
FIN: TMBER6PJ3P4028052



Fahrzeugansicht - diagonal
vorne links



Fahrzeugansicht - diagonal
hinten rechts



Innenraum - Cockpit mit
Laufleistung

» Fahrzeugdaten

Fahrzeugkategorie:	Personenkraftwagen
Fahrzeugart:	Kleinwagen
Hersteller:	Skoda
Modell:	Fabia
HSN / TSN:	8004 / AXM
Erstzulassungsdatum:	14.12.2022
Laufleistung:	55.117 km
Nachweis Kilometerstand:	Abgelesen
Farbe:	Candy-Weiss
Farbe Dach:	Candy-Weiss
Antriebsart:	Frontantrieb
Motorisierung/Kraftstoff:	Benzin
Hubraum:	1.000 ccm
Leistung:	81 kW (111 PS)
Fahrzeuglänge:	
Fahrzeughöhe:	
Fahrzeugbreite:	
Zulässiges Gesamtgewicht:	
Radstand:	
Anzahl Achsen:	2
Zylinder:	3
Schadstoffklasse:	Euro 6
Anzahl Türen:	4
Anzahl Sitze:	5
Getriebe:	Automatik 7-Gang
Polsterart:	Stoff
Interieurfarbe:	Ambition schwarz/schwarz
Anzahl vorhandene Schlüssel:	2

» Dokumente & Wartung

Nächste HU:	
Zulassungsbescheinigung (ZBT1 Original) vorhanden:	Nein
Zulassungsbescheinigung entgegengenommen:	Nein
Kennzeichen entgegengenommen:	Keine
Wartungsheft:	Digital
Wartungsnachweis:	Nicht prüfbar
Datum der letzten Wartung:	
Km-Stand bei letzter Wartung:	

» Fahrzeugausstattung

"MAXI DOT" (KI Mid)	Elektronisches Stabilisierungsprogramm (ESP)
"SMART LINK"	Fahrzeugklassen-Differenzierung -6VN-
2 Leseleuchten vorn,2 hinten	Federbereich 05 nur Einbausteuerung keine Bedarfsprognose
2x USB vorne (typ C data)	Fensterheber, vorn elektrisch hinten mechanisch
3 Zyl.Ottomotor 1,0L Aggr. 05C.A	Fertigungsablauf Standard
3. Kopfstützen hinten mitte	Frischluftansaugung mit Aktivkohlefilter
3-Zylinder-Ottomotor 1,0 L/81 KW TSI Grundmotor ist: TJ4/TC5	Front Assist inkl. City ANB ohne ACC
4 Lautsprecher vorn + 2 hinten inkl. T-koda Surround	Frontantrieb
4 Türen	Frontscheibe, Wärmeschutzglas
7-Gang-Automatikgetriebe	Frostschutz bis -25 Grad Celsius Toleranz bis -30 Grad C
Abgasendrohr hinten (Standard)	Fußgängerschutzmaßnahmen erweitert und vorausschauend
Abgaskonzept, EU6 AP	Fußhebelwerk "Standard"
Airbag FS und BFS, ohne Knieairbag, mit BFS-Deaktivierung	Gepäckraumabdeckung, klappbar
Aktivkohlebehälter (EVAP)	Gepäckraumbeleuchtung
Akustik-Paket Standard	Geschwindigkeitsregelanlage mit SPEED LIMITER
Antenne nur für FM Empfang	Gewichtsbereich 8 nur Einbausteuerung keine Bedarfsprognose
Außenspiegel Fahrerseite konvex, Beifahrerseite konvex	Gurtanlagesignalisation für die vorderen und hinteren Sitze
Aussenspiegel und Türgriffe in Wagenfarbe	Handbremshebelgriff in Leder
Ausströmer	Handschuhfach Standard
Batterie 320A (49Ah)	Heckscheiben-Wisch-Waschanlage mit Intervallschaltung
Bauteilesatz,-Deutschland entsprechender Fahrzeugausführung, diverse Teile	Heckspoiler
Berganfahrassistent	Hinterachse "Standard"
Betriebserlaubnis Nachtrag	Hinterachsgewicht Ausführung 1
Bluetooth	Höhenverstellbarer Fahrer - und Beifahrersitze
Bordliteratur in Deutsch	Instrumenteneinsatz, Anzeige in KM/H
Brillen-Ablage/Halter	Kältemittel R1234yf
Chrom-Paket	Kein Sonderfahrzeug, Standard-Ausführung
DAB - Digitaler Radioempfang	Keine Aktionsausführung
Dämpfung hinten	Kindersitzverankerung für Kindersitzsystem I-Size, 2 x top tether und Kindersitzverankerung vorn BF-Seite
Dämpfung vorn	Klappbare Haltegriffe am Dachrahmen
Dekor-Einlagen	Klimaanlage mit mechanischer Regelung
Drehstromgenerator 140 A	Komfortausstattung
Dreip.Automatikgurte hinten außen mit ECE-Label	Kopfstützen vorn
Dreip.Automatikgurte vorn mit Gurt- und Endbeschlagstraffer und Höheneinstellung	Kraftstoffbehälter
DRIVER ALERT - Müdigkeitserkennung	Kraftstoffsystem Otto-Einspritzer (Tropicalisiert)
E-Call+	Kühlerschutzgitter
Einbau Differenzierung für Getriebe "DQ 200" -- Fahrzeugteile	Kurzheck
--	Landesverkaufsprogramm Deutschland
Einparkhilfe (Parksensoren hinten)	Lane Assist
Einton-Signalhorn	LED- Hauptscheinwerfer
Elektrisch verstellbare und beheiz. Aussenspiegel - lackiert in Aussenfarbe (für MC schwarz lackiert)	

Ledermultifunktionslenkrad mit Tiptronic	Ohne Steckdose
Leergewichtsbereich 1	Ohne Trennwand
Lendenwirbelstütze, manuell einstellbar in Vordersitzlehnen	Ohne Trittschutzfolie für Türeinstieg
Lenksäule, axial u. vertikal einstellbar	Ohne Überführungsausrüstung
Leuchtweitenregulierung	ohne USB im Innenspiegel
Linkslenker	Ohne Verkehrszeichenerkennung
Mit Multifunktionskamera	Ohne Wärmespeicher/Zusatzheizung
Mit Regenschirm	Ohne Waschwasser-Standanzeige
Mittelkonsole	Ohne zus. Dichtungen außen
Modul Boden hinten Ausführung 1	Ohne zus. Funktionsfehleranzeige
Nebelschlussleuchte, Rechtsverkehr	Ohne zus. Karosserieabdeckungen seitlich(Steinschlagschutz)
Nicht Heissland	Ohne zus. Leuchten (Beleuchtungen innen)
Nichtraucherausführung	Ohne Zusatz-/Standheizung
Normal-Lackierung	Pannen-Set
Normalsitze vorn	Radio Bolero 8"
Ohne "drive select"	Radschrauben Standard
Ohne 2. Batterie	Radstand
Ohne Ablagekasten	Radvollblenden
Ohne Ablagekästen im Kofferraum	RCV - Rückfahrkamera mit Waschdüse
Ohne Ablagenpaket/box	Rechtsverkehr
Ohne Adapter	Regionscode " ECE " für Radio
Ohne alternativ-Antriebssystem	Reifen 185/65 R15 88H Super- Rollwiderstandsoptimiert, Generation 2
Ohne Anhängavorrichtung	Reifen ohne Festlegung der Reifenmarke
Ohne Bordwerkzeug und Wagenheber	Reifendruckkontrolle
Ohne Dacheinsatz (Volldach)	Remote Access / Proaktiver Dienst
Ohne Dekorfolien/Embleme	Remote Access 1 Jahr
Ohne ECO-Funktion	SBBR-Leuchte
Ohne erweitertem Sicherheitssystem	Schalthebelknopf/-Griff in Leder
Ohne Feuerlöscher	Scheiben seitlich und hinten in Wärmeschutzverglasung
Ohne Fußmatten	Scheibenbremsen vorn (Geomet D)
Ohne Gepäckraumbodenbelag	Scheibenwaschdüsen beheizbar, vorn
Ohne Gepäck-Spinne/Netz/Tasche	Scheibenwischer-Intervallschaltung mit Lichtsensor
Ohne Halter	Schlüssel für Schließsystem mit Fernbedienung
Ohne Ladeboden	Schriftzugsatz in Grundausführung
Ohne Lehnenentriegelung für Vordersitze	Seitenairbag vorne mit Kopfairbags
Ohne Lichtassistent	Serienkraftstoff-Erstbefüllung
Ohne Mittelarmlehne vorn	Serviceanzeige 30000 km oder 2 Jahre (variabel)
Ohne Navigationsgerät	Servolenkung
Ohne Nebelscheinwerfer	Sicherheitsinnenspiegel abblendbar
Ohne Scheinwerferreinigungsanlage	Sitzbezüge in Stoff
Ohne Schubladen unter den Vordersitzen	Sitzheizung für Vordersitze getrennt regelbar
Ohne Sprachsteuerung	Sitzlehne geteilt 60:40, Sitzgestell ungeteilt
Ohne Spurwechselassistent	

Sonnenblenden mit Spiegel, Airbag-Label auf Beifahrersonnenblende
Spezielles Typschild für EG für M1-Pkw
Stabilisator vorn
Stahlräder "CALISTO" 5,5J x 15" - 4Stk.
Standard-Klimazonen
Start/Stop-Anlage mit Rekuperation
Stoßfänger in Wagenfarbe
Stoßfänger Standard
Tagesfahrlicht mit Assistenzfahrlicht u. Coming- Leaving-home Funktion manuell
Tankdeckel
Trägerfrequenz 433,92 bis 434,42 MHz
Transportschutzfolie (Mindestschutz) mit zus. Transportschutzmaßnahmen
Trommelbremsen hinten
Tür und Seitenverkleidung
Typprüfand Deutschland
Überhang hinten, kurz
Untere Dekor-Einlagen
Variante
Version Standard plus
Vorbereitung Dachlastträger
Wartungsintervallverlängerung
Wegfahrsperrung elektronisch
Winter Paket
Zentralverriegelung m. FunkfernbedienungInnenbetätigung ohne Safesicherung
Zierleisten Standard
Zus. Triebwerks-Unterschutz

» Bereifung

MONTIERTE BEREIFUNG

Hersteller	Ort	Position	Typ	Felge	Dimension	Profiltiefe
Goodyear	Vorne	Links	Ganzjahresreifen	Stahl	185/65 R 15 92 V	4,0 mm
Goodyear	Vorne	Rechts	Ganzjahresreifen	Stahl	185/65 R 15 92 V	4,0 mm
Goodyear	Hinten	Links	Ganzjahresreifen	Stahl	185/65 R 15 92 V	5,0 mm
Goodyear	Hinten	Rechts	Ganzjahresreifen	Stahl	185/65 R 15 92 V	5,0 mm

Reifen zulässig: Ja

Reifen verkehrssicher: Ja

ERSATZ-/NOTRAD & ZUBEHÖR

Tirefit vorhanden: Ja

Tirefit Ablaufdatum: 09.2026

Kompressor vorhanden: Ja

» Wertmindernde Faktoren

Nr	Bauteil	Schadensbeschreibung	Reparaturempfehlung
1	Bremsbeläge vorne	Verschlissen	Ersetzen
2	Schalthebel	Beschädigt	Ersetzen
3	Stoßfänger hinten	Kratzer	Smart Repair
4	Motorhaube Dämmmatte	Beschädigt	Ersetzen
5	Stoßfänger vorne	Kratzer	Polieren
6	Stoßfänger vorne	Steinschlag	Auslegen + Polieren
7	Spiegelkappe Aussenspiegel rechts (Oberhalb)	Kratzer	Auslegen + Polieren

» Gebrauchsspuren

Nr	Bauteil	Schadensbeschreibung	Reparaturempfehlung
1	Windschutzscheibe	Steinschlag	Akzeptabel (Gebrauchsspur)
2	Motorhaube	Steinschlag	Akzeptabel (Gebrauchsspur)

» Merkantile Wertminderung

Unfallfahrzeug:	Ja
Vorschäden bekannt:	Nein
Vorschäden feststellbar:	Ja
Nachlackierungen vorhanden:	Ja
Nachlackierungen professionell ausgeführt:	Ja
Lackschichtdickenmessung durchgeführt:	Ja - mit Auffälligkeiten/Abweichungen

ERGEBNISSE DER LACKSCHICHTDICKENMESSUNG

Bauteil	Lack (μm)
Lackschichtdicke Seitenwand hinten rechts (μm)	187,0
Lackschichtdicke Tür vorne rechts (μm)	211,0
Lackschichtdicke Tür hinten rechts (μm)	198,0
Lackschichtdicke Kotflügel vorne rechts (μm)	220,0
Pro Bauteil wurden mindestens 3 Messungen durchgeführt.	

» Hinweise zum Zustandsbericht

Angaben zum Auftrag und zum Bewertungsumfang:

Es wurde der Auftrag erteilt, einen Zustandsbericht über das beschriebene Fahrzeug zu erstellen.

Die Fahrzeugzustandsbewertung erfolgte auftragsgemäß auf Basis der vom Auftraggeber vorgegebenen Standards für Fahrzeugbewertungen. Die Feststellungen im Einzelfall trifft der Sachverständige aufgrund eigener Sachkunde und nach eigenem sachverständigen Ermessen.

Fahrzeug-Identifizierung:

TMBER6PJ3P4028052

FIN abgelesen und stimmt mit Unterlagen überein

Allgemeinzustand:

Gepflegter Allgemeinzustand

Besichtigungsbedingungen:

Eingeschränkt

Hebebühne/Hubmittel benutzt:

Nein

Motorenlauf durchgeführt:

Ja

Fahrprobe durchgeführt:

Nein

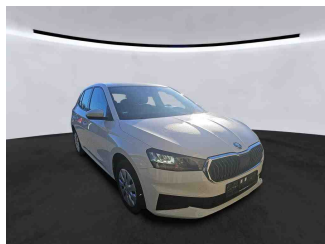
» Sonstige Bemerkungen

Vorliegendes Exemplar wurde auf elektronischem Wege erzeugt. Es ist ohne Originalunterschrift gültig.

» Ansichtsfotos



Fahrzeugansicht - diagonal vorne links



Fahrzeugansicht - diagonal vorne rechts



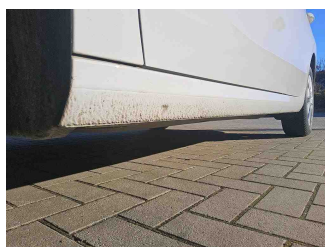
Fahrzeugansicht - diagonal hinten links



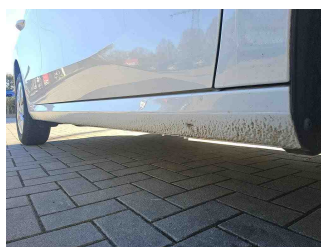
Fahrzeugansicht - diagonal hinten rechts



Innenraum - Cockpit mit Laufleistung



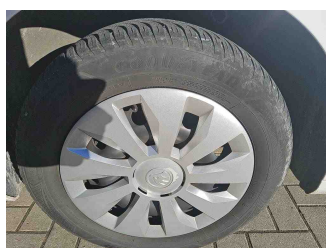
Seitenansicht - Schweller links



Seitenansicht - Schweller rechts



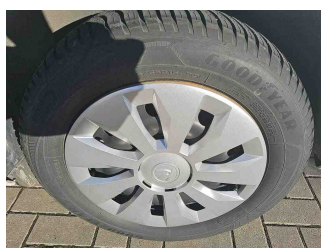
Fahrzeug - Typenschild/Fahrgestellnummer



Räder - Rad montiert vorne links



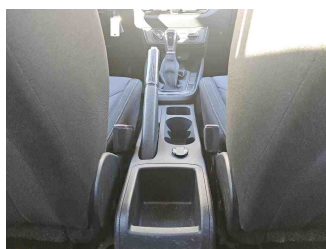
Räder - Rad montiert vorne rechts



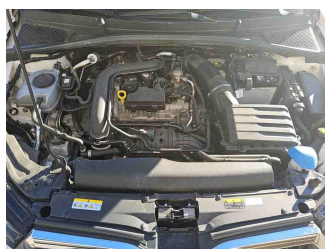
Räder - Rad montiert hinten links



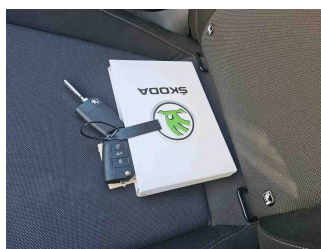
Räder - Rad montiert hinten rechts



Innenraum - Mittelkonsole



Fahrzeug - Motorraum offen



Equipment - Boardmappe/ Securitybag



Innenraum - Kofferraum



Lackstärke Tür hinten rechts



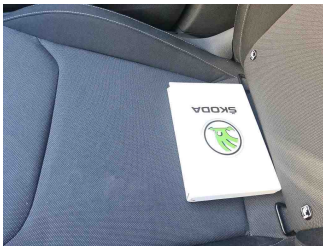
Lackstärke Tür vorne rechts



Lackstärke Seitenwand hinten rechts



Lackstärke Kotflügel vorne rechts



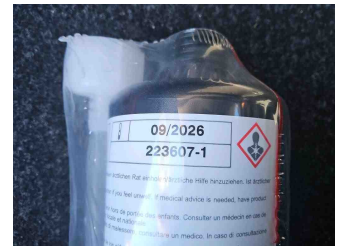
Fahrzeug - Serviceunterlagen /
Wartungsnachweis



Innenraum - vorne



Innenraum - hinten



Räder - Haltbarkeitsdatum
Tirefit



Innenraum -
Navigationsgerät/Radio

» Beschädigungsfotos

WERTMINDERNDE FAKTOREN

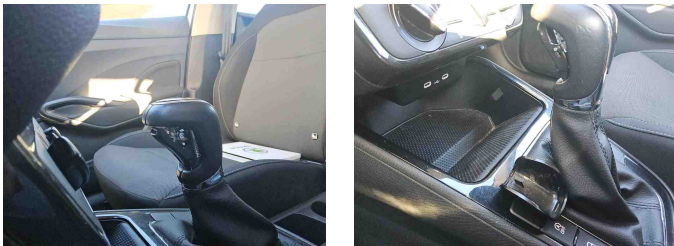
1 - Bremsbeläge vorne - Verschlissen - Ersetzen

Kommentar ggf Brems Scheiben erneuern, Kostenerweiterung möglich.



2 - Schalthebel - Beschädigt - Ersetzen

Kommentar Abdeckkappe für die Entriegelung ist gebrochen.

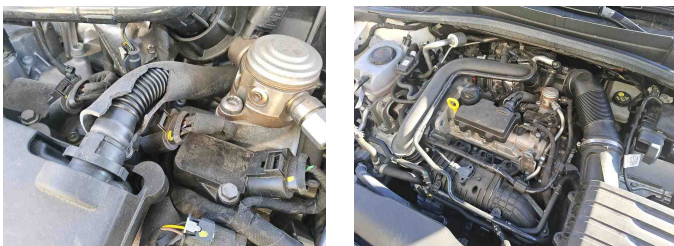


3 - Stoßfänger hinten - Kratzer - Smart Repair

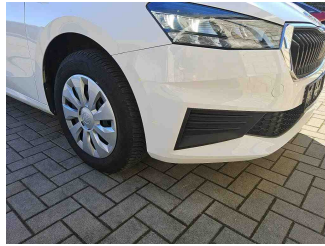


4 - Motorhaube Dämmmatte - Beschädigt - Ersetzen

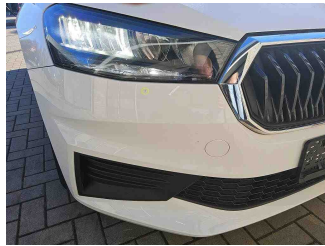
Kommentar Schlauchisolierung beschädigt, Kostenerweiterung möglich.



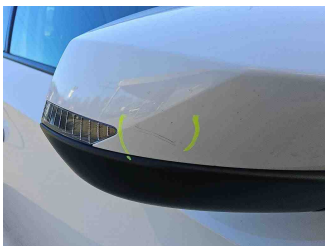
5 - Stoßfänger vorne - Kratzer - Polieren



6 - Stoßfänger vorne - Steinschlag - Auslegen + Polieren



7 - Spiegelkappe Aussenspiegel rechts (Oberhalb) - Kratzer - Auslegen + Polieren



GEBRAUCHSPUREN

1 - Windschutzscheibe - Steinschlag - Akzeptabel (Gebrauchsspur)



2 - Motorhaube - Steinschlag - Akzeptabel (Gebrauchsspur)

