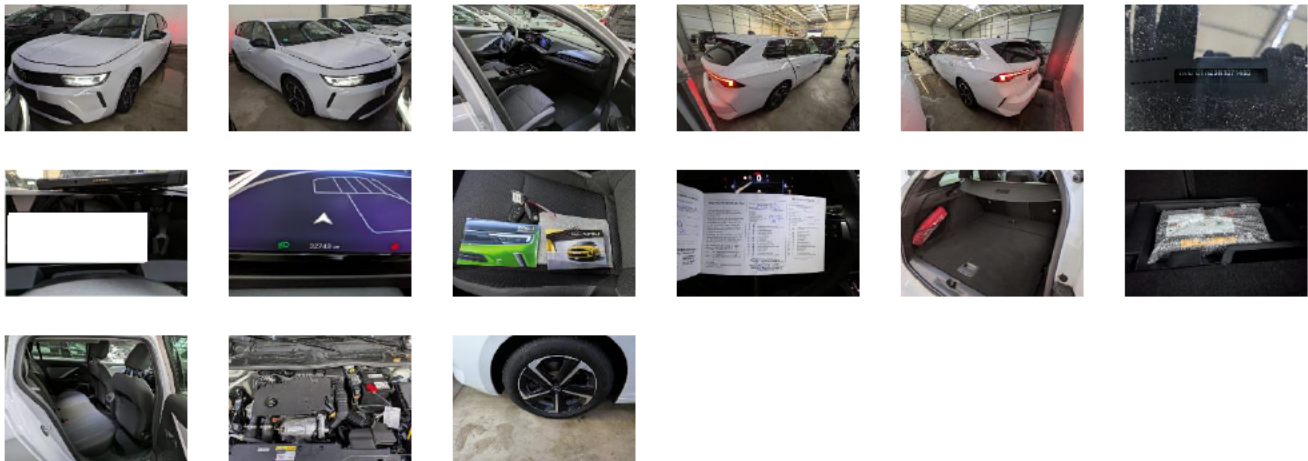


Fahrzeugdetails

| | | | | | |
|----------------------|---------------------------------------|---------------|------------|----------------------|-----------|
| Fahrgestell-Nr. | VXKFCYHZ9 R1071480 | Erstzulassung | 30.10.2024 | Außenfarbe | Unbekannt |
| Hersteller | OPEL | | | Laufleistung | 32 743 km |
| Modell | ASTRA ST 1.5 Diesel 96kW Edition Auto | | | | |
| Vorschaden vorhanden | Unbekannt | | | Vorschaden kommentar | |

Auftragsdaten



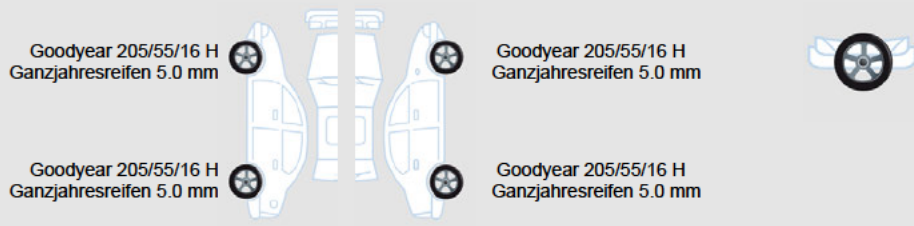
Lose Teile

| | |
|---------------------------|---|
| Nothilfekit Reserverad | ✓ |
| Laderaumabdeckung | ✓ |
| Bedienungsanleitung Radio | ✓ |

Fahrzeugdokumente / Schlüssel

| | |
|--------------------|---|
| Betriebsanleitung | ✓ |
| Serviceheft | ✓ |
| Bordmappe komplett | ✓ |
| Ersatzschlüssel | ✓ |
| Schlüssel | ✓ |
| Inspektion | ✓ |

Reifen



Außenschäden

| | | | | | | |
|----------|--------------|------------|-------------------|---|--------------------|---|
| 1 | Bauteil | Stoßfänger | Reparaturzeit | - | Teilekosten | - |
| | Position | Vorne | Reparaturkosten | - | Nettokosten | - |
| | Beschreibung | Kratzer | Lackierungszeit | - | | |
| | Anmerkungen | | Lackierungskosten | - | | |
| | | | Pauschale | - | | |

| | | | | | | |
|----------|--------------|-------------------|---------------------|---|--------------------|---|
| 2 | Bauteil | Motorhaube | Reparaturzeit | - | Teilekosten | - |
| | Position | Vorne | Reparaturkosten | - | Nettokosten | - |
| | Beschreibung | Kratzer | Lackierungszeit | - | | |
| | Anmerkungen | | - Lackierungskosten | - | | |
| | | | Pauschale | - | | |
| 3 | Bauteil | Windschutzscheibe | Reparaturzeit | - | Teilekosten | - |
| | Position | Vorne | Reparaturkosten | - | Nettokosten | - |
| | Beschreibung | Kratzer | Lackierungszeit | - | | |
| | Anmerkungen | | - Lackierungskosten | - | | |
| | | | Pauschale | - | | |
| 4 | Bauteil | Stoßfänger | Reparaturzeit | - | Teilekosten | - |
| | Position | Hinten | Reparaturkosten | - | Nettokosten | - |
| | Beschreibung | Kratzer | Lackierungszeit | - | | |
| | Anmerkungen | | - Lackierungskosten | - | | |
| | | | Pauschale | - | | |