



## Zustandsbericht

<b>Kunde :</b>	<b>Allane SE HCBE</b>	<b>Amtl. Kennzeichen :</b>	<b>PAF-AB 513</b>
<b>Berichtsnummer :</b>	<b>0000000922018-DE926</b>		
<b>Referenznummer:</b>	<b>31190311</b>		

### Fahrzeugdaten

#### Hyundai Staria (US4)(08.2021->) Signature 2WD

Fahrzeug-Ident.-Nr.:	<b>KMHYF811BNU045301</b>	Laufleistung abgelesen:	<b>69875 km</b>
Erstzulassung / Baujahr:	<b>01.06.2022 / 2022</b>	Besichtigungsdatum/-ort:	<b>28.05.2026 Dieselstraße 3, 85386 Eching</b>
Fahrzeugart:	<b>PKW</b>	Aufbauart:	<b>VAN/MPV</b>
Kraftstoff:	<b>Diesel</b>	Getriebe Art:	<b>Automatik</b>
Navi.-Datenträger:	<b>Festplattenlaufwerk</b>	Hubraum / Leistung:	<b>2199 ccm / 130 kW (177 PS)</b>
Antriebsart:	<b>Frontantrieb</b>	Lackfarbe:	<b>Shimmering Silver / MET</b>
Lackart:	<b>Metallic</b>	Türen / Sitzplätze:	<b>5 / 7</b>
Anzahl Schlüssel:	<b>2</b>	Nächste HU / AU:	<b>06.2026 / 06.2026</b>
Polster Art:	<b>Leder</b>	Serviceheft verfügbar:	<b>Ja</b>
Farbe Innenausstattung:	<b>Braun</b>	Serviceheft gepflegt:	<b>Ja</b>
Raucherfahrzeug:	<b>Nein</b>	Letzter Service km / am:	<b>60841 / 18.12.2025</b>
Fahrzeug fahrbereit:	<b>Ja</b>	Vorgelegte Fahrzeug-	
Zustand aussen:	<b>2 - Gut</b>	Unterlagen:	<b>ZB I (Fzg.Schein)</b>
		Zustand innen:	<b>2 - Gut</b>

Der Zustandsbericht wurde unparteiisch und nach bestem Wissen und Gewissen erstellt. Die im Zustandsbericht aufgeführten Bilder sind Bestandteil der Fahrzeugbeschreibung, hinsichtlich der Ausstattung und des Fahrzeug-zustandes.



### Montierte Bereifung

Reifenart / Felgentyp:	Sommerreifen	Aluminium
1. Achse - links / Zust.	<b>Kumho</b>	<b>235/55/R18/104H 6 mm</b>
1. Achse - rechts / Zust.	<b>Kumho</b>	<b>235/55/R18/104H 6 mm</b>
2. Achse - links / Zust.	<b>Kumho</b>	<b>235/55/R18/104H 7 mm</b>
2. Achse - rechts / Zust.	<b>Kumho</b>	<b>235/55/R18/104H 7 mm</b>
Verkehrssicherheit:	<b>Verkehrssicher</b>	

### Serienausstattung

- 12 Lautsprecher
- Adaptive Geschwindigkeitsregelanlage (ACC) mit Stop&Go-Funktion
- Airbag Beifahrerseite abschaltbar
- Alarmanlage
- Anti-Blockier-System (ABS)
- Audio-Navigationssystem (DAB+, Bluetooth)  
Radioempfang digital (DAB+), Freisprecheinrichtung Bluetooth
- Ausstellfenster hinten
- Außenspiegel elektr. anklappbar
- Außenspiegel mit integrierter Blinkleuchte
- Dachspoiler  
3. Bremsleuchte
- Einparkhilfe vorn und hinten  
Einparkhilfe hinten
- Elektron. Stabilitäts-Programm (ESP)
- Fahrassistenz-System: aktiver Totwinkel-Assistent
- Fahrassistenz-System: Ausstiegswarnung
- Fahrassistenz-System: Autonome Notbremsfunktion inkl. Frontkollisionswarnung (FCA)  
Fahrassistenz-System: Autonome Notbremsfunktion inkl. Fußgängererkennung (FCA-Ped.), Fahrassistenz-System: Autonome Notbremsfunktion inkl. Fahrradfahrererkennung (FCA-Cyc.), Fahrassistenz-System: Autonome Notbremsfunktion inkl. Abbiegefunktion (FCA-JT)
- Fahrassistenz-System: Fahrprofilwahl (Drive Mode)
- Ablage tasche an Vordersitzlehnen
- Airbag Beifahrerseite
- Airbag Fahrerseite
- Ambiente-Beleuchtung
- Antriebsart: Frontantrieb
- Audiosystem: Radio RDS
- Automatische Fahrlichtschaltung
- Außenspiegel elektr. verstell- und heizbar, beide
- Bremsassistent
- Digital Cockpit (Instrumentenanzeige Digital)  
Bordcomputer
- Elektr. Bremskraftverteilung
- Fahrassistenz-System: aktiver Spurhalteassistent (LKAS, Lane Keep Assist System)
- Fahrassistenz-System: Aufmerksamkeits-Assistent
- Fahrassistenz-System: Autobahnassistent (Highway Driving Assist, HDA)
- Fahrassistenz-System: Berganfahr-Assistent
- Fahrassistenz-System: Fernlichtassistent

- Fahrassistenz-System: Insassenalarm (ROA)
- Fahrassistenz-System: Querverkehrs-Assistent Heck (Cross Traffic)
- Fahrassistenz-System: Spurhalteassistent
- Fahrassistenz-System: Verkehrszeichenerkennung, erweitert (Geschwindigkeits-Regel-/Begrenzeranlage)
- Fensterheber elektrisch vorn
- Frontscheibe Verbundglas
- Getriebe Automatik - (8-Stufen)
- Gurtstraffer
- Heckleuchten LED
- Induktionsladeschale für Smartphone (Wireless Charging)
- Innenspiegel mit Abblendautomatik
- Kamerasystem Around View Monitor
- Kindersicherung an den Schiebetüren
- Klimaautomatik mit Bedienelemente vorn und hinten
- Kopfstützen vorn und hinten verstellbar
- Lenkrad (Leder) mit Multifunktion
- Lenkrad mit Schaltwippen
- Leseleuchte
- LM-Felgen
- Motor 2,2 Ltr. - 130 kW CRDi KAT
- Nebelschlussleuchte
- Pedale Aluminium
- Projektor-Scheinwerfer Voll-LED
- Reifendruck-Kontrollsystem
- Rundumverglasung getönt
- Schadstoffarm nach Abgasnorm Euro 6d
- Scheibenbeschlagenerkennung / Regelung
- Schiebefenster in Schiebetür getönt
- Schiebetür Lade-/Fahrgastraum rechts elektr. betätigt
- Service-System: Passenger-View und Talk-Modus
- Servolenkung
- Sitz hinten links mit Relax-Funktion
- Fahrassistenz-System: Multikollisionsbremse (Multi Collision Brake)
- Fahrassistenz-System: Sicherheitssystem mit automatischem Notruf (ERA GLONASS / eCall)
- Fahrassistenz-System: Totwinkel-Assistent mit Monitoranzeige (BVM)
- Fensterheber elektr. mit Einklemmschutz
- Frontscheibe mit Bandfilter oben
- Gegenlenkunterstützung (Vehicle Stability Management, VSM)
- Getränkehalter vorn
- Heckklappenbetätigung elektrisch
- Heckscheibe heizbar
- Innenleuchten im Lade-/FG-Raum: LED
- Isofix-Aufnahmen für Kindersitz
- Karosserie/Aufbau: Bus
- Klimaautomatik 3-Zonen
- Kopf-Airbag-System
- Lendenwirbelstütze Sitz vorn links, verstellbar
- Lenkrad beheizbar
- Lenksäule (Lenkrad) höhen-/längsverstellbar
- Lifetime MapCare (Internetbasierende Dienste)
- Mittelkonsole vorn
- Navigationsbasierte Adaptive Geschwindigkeitsregelanlage (Tempomat) mit Abstandsregelung (NSCC)
- Parkbremse elektrisch (EPB)
- Positionsleuchten LED
- Radstand 3273 mm
- Reserverad in Fahrbereifung
- Rußpartikelfilter
- Schalt-/Wählhebel (Shift by Wire)
- Scheibenwischer mit Regensensor
- Schiebetür Lade-/Fahrgastraum links elektr. betätigt
- Seitenairbag
- Service-System: Remote Services (Blue Link)
- Sicherheitsgurte höhenverstellbar
- Sitz hinten rechts mit Relax-Funktion

- Sitz vorn links elektr. verstellbar
- Sitz vorn rechts elektr. verstellbar
- Sitzausstattung: 7-Sitzer
- Sitzbelüftung vorn
- Sitze im Fahrerhaus Fahrer- und Beifahrersitz, heizbar
- Sitze im Lade-/FG-Raum: 2.Reihe, 3er-Sitzbank, verschiebbar
- Smart-Key
- Sonderlackierung Shimmering Silver Metallic
- Sonnenschutzrollo Fenster hinten (2.Sitzreihe)
- Sound-System BOSE
- Start/Stop-Anlage
- Subwoofer
- Touchscreen-Farbdisplay (10,25 Zoll)
- USB-Anschluss hinten
- Verglasung Akustikglas
- Wegfahrsperrung elektronisch
- Zul. Gesamtgewicht 3,00 t
- Sitze im Fahrerhaus Fahrersitz höhenverstellbar
- Sitz vorn rechts höhenverstellbar
- Sitzbelüftung hinten
- Sitzbezug / Polsterung: Leder Nappa
- Sitze im Lade-/FG-Raum: 1.Reihe, heizbar
- Sitze im Lade-/FG-Raum: 3.Reihe, 3er-Sitzbank, verschiebbar
- Smartphone Schnittstelle (Apple CarPlay & Android Auto)
- Sonnenblenden mit Spiegel (beleuchtet)
- Sonnenschutzrollo Fenster hinten (3.Sitzreihe)
- Start-Stop-Knopf
- Steckdose (12V-Anschluß) im Fahrerhaus
- Tagfahrlicht LED
- Türgriffe außen in Wagenfarbe
- USB-Anschluss Mittelkonsole
- Warnanlage für Sicherheitsgurte, Fahrer-/Beifahrerseite
- Zentralverriegelung mit Fernbedienung

Wir weisen darauf hin, dass die bereitgestellten Daten aus der DAT-Datenbank übernommen wurden. Für die Vollständigkeit und Richtigkeit kann keine Haftung übernommen werden.

### Allgemeine Prüfung

<b>Probefahrt:</b>	<b>Eingeschränkt durchgeführt</b> Aufgrund der Bedingungen konnte eine kurze Probefahrt nur mit mäßiger Geschwindigkeit durchgeführt werden. Im Rahmen der Probefahrt wurden weitere Prüfungen durchgeführt. Die Ergebnisse sind im weiteren Verlauf des Gutachtens dokumentiert.
<b>Unterbodenprüfung:</b>	<b>Nicht durchgeführt</b> Eine Besichtigung der Fahrzeugunterseite wurde nicht durchgeführt.
<b>Laufleistung plausibel:</b>	<b>Nicht prüfbar</b> Nicht prüfbar
<b>Hinweis:</b>	
<b>Hinweis (Verkehrssicherheit):</b>	

### Unfallschadenprüfung

<b>Rep. Vorschäden / -höhe brutto:</b>	<b>Keine feststellbar</b> Im Rahmen einer Sichtprüfung der Karosserieaußenhaut konnten keine Vorschäden festgestellt werden.
<b>Lackschichtdickenmessung:</b>	<b>Außerhalb der Toleranzen</b> Am Fahrzeug wurde eine Lackschichtdickenmessung an der Karosserieaußenhaut durchgeführt. Die Messwerte lagen außerhalb der Toleranzen von Erstlackierungen.

**Bestehender Unfallschaden:** **Nicht festgestellt**  
Am Fahrzeug wurden im Rahmen einer Sichtprüfung der Karosserieaußenhaut keine bestehenden Unfallschäden festgestellt (ausgenommen übliche Gebrauchsspuren).

**Hinweis:**


### Übersicht durchgeführte Zustandsprüfung

<b>Klimaanlage:</b>	Eingeschränkt geprüft	✓	<b>Sitzheizung:</b>	Eingeschränkt geprüft	✓
<b>Lichtanlage:</b>	Eingeschränkt geprüft	✓	<b>Sonnendach/ Verdeck:</b>	Nicht vorhanden	✗
<b>Bremsanlage:</b>	Eingeschränkt geprüft	✓	<b>Motorlauf:</b>	Eingeschränkt geprüft	✓

### Durchgeführte Technikprüfung

<b>Klimaanlage:</b>	Die Klimaanlage konnte bei der Besichtigung nur eingeschränkt geprüft werden.
<b>Sitzheizung:</b>	Eingeschränkt geprüft
<b>Lichtanlage:</b>	Die Lichtanlage konnte zum Besichtigungszeitpunkt nur eingeschränkt geprüft werden.
<b>Sonnendach/ Verdeck:</b>	Nicht vorhanden
<b>Bremsanlage:</b>	Die Bremsanlage wurde durch eine Inaugenscheinnahme geprüft.
<b>Motorlauf:</b>	Die Überprüfung des Motorlaufs war nur eingeschränkt möglich. Dabei wurden keine akustischen bzw. visuellen Auffälligkeiten festgestellt.
<b>Hinweis:</b>	*

### Schaden

 <b>Karosserie außen</b>	<b>Bauteil</b>	<b>Schaden</b>	<b>Rep.-Art</b>
1.	Motorhaube	Delle	Sanft Instandsetzen
2.	Heckklappe	Nachlackiert	Ohne Reparatur

Eine Vorschadenprüfung erfolgt ausschließlich im Rahmen und der Möglichkeiten einer Inaugenscheinnahme und Lackschichtenmessung ohne eine Demontage von Bauteilen. Ein möglicher Vorschadenumfang ist unbekannt.

Wir weisen darauf hin, dass das Fahrzeug zusätzlich zu den im Bericht aufgeführten Beschädigungen alters- und laufleistungsbedingte Gebrauchsspuren aufweisen kann, wie sie im normalem Gebrauch unvermeidlich sind (kleine Beulen, Dellen, Kratzer).

Es wird zudem keine Haftung für einen Defekt und / oder verborgen gebliebene Schäden im Hinblick auf Elektronik und Mechanik übernommen, sowie für arglistige Täuschung und verschwiegene Mängel.



Bilddokumentation



Vorne links



Vorne rechts



Hinten rechts



Hinten links



Kofferraum



Innen



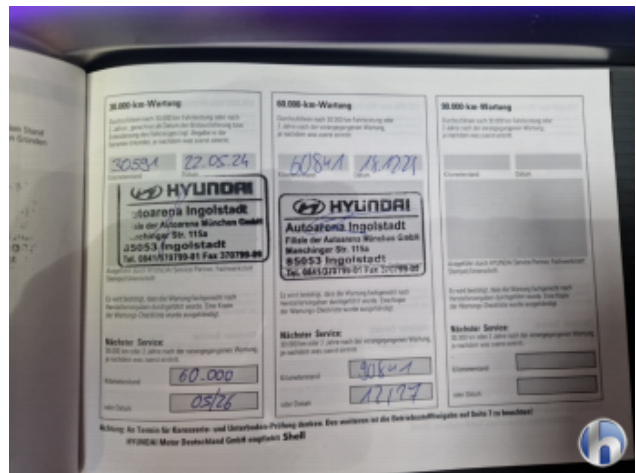
Kombiinstrument



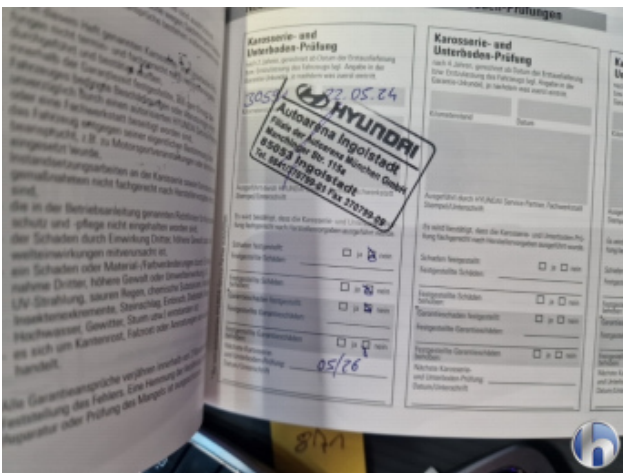
Kilometerstand



Mittelkonsole



Serviceheft/Nachweis



Serviceheft/Nachweis



Motorraum



Felgen



Bereifung



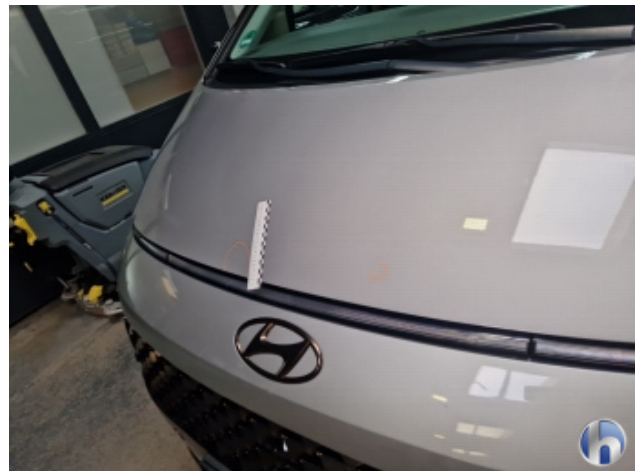
Bereifung



Bereifung



Bereifung



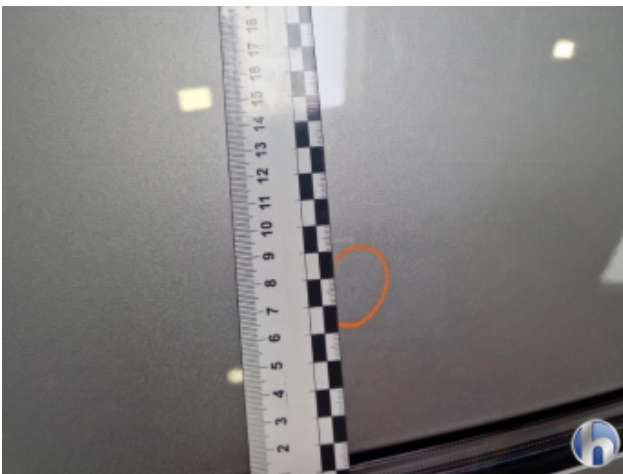
1. Motorhaube  
Delle - Sanft Instandsetzen



1. Motorhaube  
Delle - Sanft Instandsetzen



1. Motorhaube  
Delle - Sanft Instandsetzen



1. Motorhaube  
Delle - Sanft Instandsetzen



1. Motorhaube  
Delle - Sanft Instandsetzen



2. Heckklappe  
Nachlackiert - Ohne Reparatur



Hüsge Gruppe®  
**Die Gutachter**