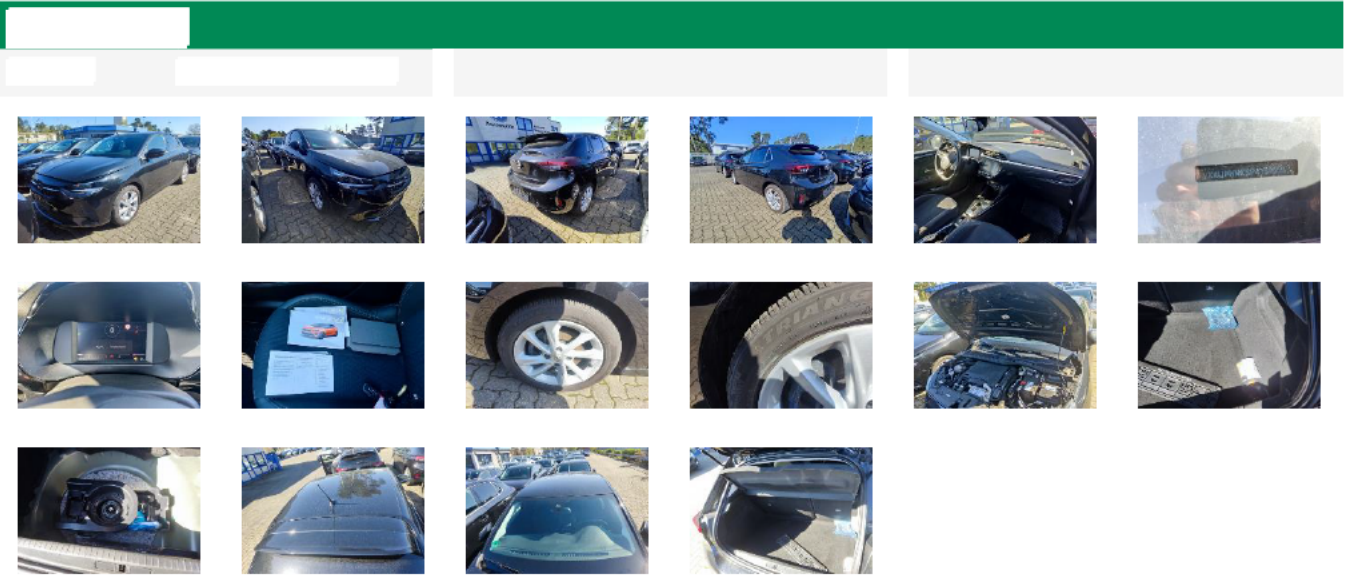


### Fahrzeugdetails

Fahrgestell-Nr.	VXKUPHNKS P4154559	Erstzulassung	19.07.2023	Außenfarbe	Unbekannt
Hersteller	OPEL	Kennzeichen		Lauffleistung	36 755 km
Modell	CORSA 1.2 Direct Inj Turbo 74kW Elegance	Fahrzeugzustand	Beschädigtes Fahrzeug		
Vorschaden vorhanden	Unbekannt	Höhe Vorschaden netto	-	Vorschaden kommentar	



### Lose Teile

Nothilfekit Reserverad	✓
Bordwerkzeug	✓
Hutablage	✓
Bedienungsanleitung Radio	✓
Antenne	✓


### Fahrzeugdokumente / Schlüssel


Betriebsanleitung	✓
Serviceheft	✓
Bordmappe komplett	✓
Ersatzschlüssel	✓
Schlüssel	✓
Schlüssel mit Fernbedienung	✓
Inspektion	✗

### Reifen

195/55/16 V Ganzjahresreifen 5.0 mm Triangle		195/55/16 V Ganzjahresreifen 5.0 mm Triangle	
Goodyear 195/55/16 V Ganzjahresreifen 4.0 mm		Goodyear 195/55/16 V Ganzjahresreifen 4.0 mm	

### Außenschäden

4 	Bauteil	Zierleiste Fensterrahmen	Reparaturzeit	0,60	Teilekosten	93,30€
	Position	Hinten Links	Reparaturkosten	84,00€	<b>Nettokosten</b>	<b>150,71€</b>
	Beschreibung	Kratzer	Lackierungszeit	-		
	Anmerkungen	-	Lackierungskosten	-		
			-	Pauschale	-	

<b>5</b>	Bauteil	Stoßfänger	Reparaturzeit	-	Teilekosten	-	
	Position	Vorne	Reparaturkosten	-	<b>Nettokosten</b>	-	
	Beschreibung	Steinschlag	Lackierungszeit	-			
	Anmerkungen		- Lackierungskosten	-			
			Pauschale	-			
<b>6</b>	Bauteil	Motorhaube	Reparaturzeit	-	Teilekosten	-	
	Position		- Reparaturkosten	-	<b>Nettokosten</b>	-	
	Beschreibung	Steinschlag	Lackierungszeit	-			
	Anmerkungen		- Lackierungskosten	-			
			Pauschale	-			
<b>7</b>	Bauteil	Windschutzscheibe	Reparaturzeit	-	Teilekosten	-	
	Position		- Reparaturkosten	-	<b>Nettokosten</b>	-	
	Beschreibung	Steinschlag	Lackierungszeit	-			
	Anmerkungen		- Lackierungskosten	-			
			Pauschale	-			
<b>8</b>	Bauteil	Stoßfänger	Reparaturzeit	-	Teilekosten	-	
	Position	Hinten	Reparaturkosten	-	<b>Nettokosten</b>	-	
	Beschreibung	Kratzer	Lackierungszeit	-			
	Anmerkungen		- Lackierungskosten	-			
			Pauschale	-			
<b>9</b>	Bauteil	Kofferraum/Laderaum	Reparaturzeit	-	Teilekosten	-	
	Position		- Reparaturkosten	-	<b>Nettokosten</b>	-	
	Beschreibung	Kratzer	Lackierungszeit	-			
	Anmerkungen		- Lackierungskosten	-			
			Pauschale	-			
<b>11</b>		Bauteil	Türeinstieg	Reparaturzeit	-	Teilekosten	-
		Position	Hinten Links	Reparaturkosten	-	<b>Nettokosten</b>	-
		Beschreibung	Delle	Lackierungszeit	-		
		Anmerkungen		- Lackierungskosten	-		
			Pauschale	-			

### Innenschäden

<b>3</b>		Bauteil	Serviceheft	Reparaturzeit	-	Teilekosten	20,00€
		Position		- Reparaturkosten	-	<b>Nettokosten</b>	<b>20,00€</b>
		Beschreibung	Nicht original	Lackierungszeit	-		
		Anmerkungen		- Lackierungskosten	-		
			Pauschale	-			
<b>10</b>		Bauteil	Heck-/Gepäckraumklappenverkleidung	Reparaturzeit	1,00	Teilekosten	-
		Position	Hinten	Reparaturkosten	140,00€	<b>Nettokosten</b>	<b>140,00€</b>
		Beschreibung	Kratzer	Lackierungszeit	-		
		Anmerkungen		- Lackierungskosten	-		
			Pauschale	140,00€			

## Sonstiges

1		Bauteil	Inspektion	Reparaturzeit	-	Teilekosten	250,00€
		Position		- Reparaturkosten	-	<b>Nettokosten</b>	<b>250,00€</b>
		Beschreibung	Fehlt	Lackierungszeit	-		
		Anmerkungen		- Lackierungskosten	-		
				Pauschale	-		
2		Bauteil	2. Inspektion	Reparaturzeit	-	Teilekosten	250,00€
		Position		- Reparaturkosten	-	<b>Nettokosten</b>	<b>250,00€</b>
		Beschreibung	Fehlt	Lackierungszeit	-		
		Anmerkungen		- Lackierungskosten	-		
				Pauschale	-		
