



# Zustandsbericht

Protokollnummer: 45465575  
Auftrags-Nr / Referenz: 26435800  
Besichtigungsdatum: 30.04.2026

## Angaben zum Fahrzeug

Hersteller / Modell	Renault Express Blue dCi 95 Extra		
Kennzeichen	K-BQ 3713	Fahrgestellnummer	VF1RJK00770043212
Erstzulassung	28.12.2022	Laufleistung (abgelesen)	26.374 km
HSN/TSN	3333 / BNU 00063	Kraftstoffart / Zylinder	Diesel / 4
Fahrzeugart	Transporter	Antriebsart	Frontantrieb
Schadstoffklasse	EURO6;WLTP;AQ;PI/CI; N1 II	Getriebe / Anzahl Gänge	Manuell
Farbe	Arktis-Weiß	Besichtigungszustand	bedingt: Licht/Nässe/Schmutz
Leistung / Hubraum	70 kW / 1.461 ccm	Nächste HU	04/2026
Wartungsheft / Nachweis	nicht vorhanden	Restlauf bis Service	0 km
Letzte Wartung		Polsterart	Stoff/Leder Kombination
Vorschaden	Keine Feststellbar	Polsterfarbe	Schwarz
Nachlackierung	Feststellbar	zul. Gesamtgewicht	2.007 kg
Dokumente	ZB   vorhanden	Anzahl Halter	unbekannt
Schlüssel soll/ist	2/2	Anzahl Sitze / Türen	2 / 4
Vertragsnummer	50154638	Re-Import	

## Zustandsbericht

### Hauptbereifung

Achse	Reifengröße	Reifentyp	Hersteller	Profiltiefe	Verkehrstauglichkeit
1	185/65 R15 92T	Ganzjahresreifen auf Stahl mit Radzierblende	Michelin	6mm / 6mm	i.O.
2	185/65 R15 92T	Ganzjahresreifen auf Stahl mit Radzierblende	Michelin	7mm / 7mm	i.O.

Legende: Profiltiefenangabe für Reifen links an erster Stelle, für Reifen rechts an zweiter Stelle der Achse

### Ersatz

Typ	Reifengröße	Reifentyp	Hersteller	Profiltiefe	Ablaufdatum
Tirefit					12/2027

### Ausstattung

#### Serienausstattung

Bezeichnung
Ablagefach in Vordertüren und Armaturenräger
Ablagegalerie über den Vordersitzen
Airbag: Fahrerseite
Anti-Blockier-System mit elektronischer Bremskraftverteilung (EBV)
Außenspiegel (2) elektrisch einstellbar und beheizbar
Bremsassistent - mit automatischer Aktivierung der Warnblinkanlage bei Notbremsung
Bremsleuchte dritte

**TÜV SÜD Auto Partner GmbH**  
Gutenbergstraße 13  
70771 Leinfelden-Echterdingen

**Besichtigungsort**  
Ingenieurbüro Wester GmbH Partner  
TÜV SÜD  
Venloer Straße 1041  
50829 Köln

**Empfänger**  
Backoffice  
Santander Consumer Leasing GmbH  
Santander-Platz 1  
41061 Mönchengladbach



Bezeichnung
Dieselpartikelfilter
Drehzahlmesser
ECO Modus Reduzierung des Motordrehmoments und der Klimatisierungs- und Heizleistung zur Erhöhung der Reichweite
ESP mit Berganfahrhilfe Hill Start Assist
Fensterheber elektrisch vorne - mit Impulsfunktion auf der Fahrerseite
Getriebe: 6-Gang-Schaltgetriebe
Hecktüre, asymmetrisch, ohne Fenster
Kopfstützen (2)
Kunststoffboden im Laderaum
Lackierung: Uni
LED-Tagfahrlicht
Lenkrad höhenverstellbar
Lichtsensor
Mobilitätsset
Polster: Stoffpolsterung "INTI"
Reifendruckkontrolle
Räder: Stahlfelge 15" mit 185/65 R15 inkl. Radabdeckungen "Carter"
Schaltpunktanzeige
Schiebetür rechts, geschlossen
Schlüssel: 3-Tasten-Schlüssel
Seitenschutzleisten
Servolenkung
Sicherheitsgurte vorne höhenverstellbar - Drei-Punkt-Sicherheitsgurte mit Gurtstraffer und Gurtkraftbegrenzer
Sitze: Fahrersitz höhenverstellbar
Steckdose (12 V)
Telefon: e-Call Notrufsystem
Trennwand geschlossen, mit Fenster
Verzurrösen (6) im Laderaumboden
Warnton für "Licht an"
Wegfahrsperr
Wärmeschutzglas
Zentralverriegelung mit Fernbedienung

## Sonderausstattung

Bezeichnung
Einparkhilfe hinten
Klimaanlage manuell
LED Beleuchtung im Laderaum
Mittelarmlehne für Fahrer
Paket: Bad Roads-Paket - ESP mit Extended Grip und Berganfahrassistent - Ganzjahresreifen - Unterfahrschutz
Paket: Klang & Klima-Paket - EASY LINK 8-Zoll - Klimaanlage manuell
Radio: EASY LINK 8-Zoll mit Smartphone-Integration - Online -Multimediasystem mit 8-Zoll Touchscreen - Smartphone -Integration via Android Auto oder Apple CarPlay - Digitalradio DAB+, UKW- und MW-Radio - Bluetooth -Freisprecheinrichtung - USB-Anschluss, Audiostreaming - Sprachsteuerung - Bedienungssatellit am Lenkrad



Bezeichnung
Rückfahrkamera
Tempopilot mit Geschwindigkeitsbegrenzer
Toter-Winkel-Warner
Unterfahrschutz
Verzurrösen: 4 zusätzliche Verzurrösen seitlich im Laderaum

## Wertmindernde Faktoren

Nr.	Bauteilgruppe	Beschreibung
1	Interieur	Laderaumboden - gebrochen / gerissen - erneuern
2	Sonstiges	Hauptuntersuchung - fällig - durchführen
3	Stoßfänger hinten	Stoßfänger hinten (unlackiert) - verkratzt / verschürft - Wertminderung
4	Sonstiges	Inspektion/Wartung - fällig - durchführen
5	Unterlagen	Serviceheft (fehlt - Wartung - kein Nachweis) - entspricht nicht den Herstellervorgaben - Wertminderung

## Gebrauchsspuren

Nr.	Bauteilgruppe	Beschreibung
		Das Fahrzeug weist dem Alter und Einsatzzweck entsprechende Gebrauchsspuren auf.

## Fehlteile

Fehlteil
Unterlagen - Serviceheft
Summe (netto)

## Festgestellte Nachlackierungen

Nr.	Ort	Wertminderung
1	Heckklappe/-tür, Seitenwand rechts, fachgerecht ausgeführt, Reparaturrechnung nicht vorhanden	

Der Verschleißzustand sowie evtl. Schäden an der Bereifung sind wertmäßig berücksichtigt.

## Bemerkungen

- Fahrzeug weist lauffleistungsbedingte, Nutzfahrzeugtypische Gebrauchsspuren auf

## Hinweise zum Gutachten

### Angaben zum Auftrag und zum Begutachtungsumfang:

Es wurde der Auftrag erteilt, eine Fahrzeugbewertung über das beschriebene Fahrzeug zu erstellen.

### Fahrzeug-Identifizierung:

- Die Fahrzeug-Identifizierungsnummer (FIN) wurde am Fahrzeug abgelesen und die Übereinstimmung im Verlauf der Besichtigung durch den Unterzeichner mit den vorgelegten Unterlagen festgestellt.

### Besichtigungsbedingungen:

- Eine ordnungsgemäße Sichtprüfung der Lackierung und der Karosserie war wegen unzureichender Lichtverhältnisse/ Nässe oder Verschmutzung nur eingeschränkt möglich.
- Zur Untersuchung des Fahrzeuges standen Hubmittel bzw. eine Grube zur Verfügung.

**TÜV SÜD Auto Partner GmbH**  
Gutenbergstraße 13  
70771 Leinfelden-Echterdingen

**Besichtigungsort**  
Ingenieurbüro Wester GmbH Partner  
TÜV SÜD  
Venloer Straße 1041  
50829 Köln

**Empfänger**  
Backoffice  
Santander Consumer Leasing GmbH  
Santander-Platz 1  
41061 Mönchengladbach



### **Probefahrt / Probelauf von Motor und Aggregaten:**

- Es wurde eine kurze Bewegungs- und Rangierfahrt auf dem Betriebsgelände durchgeführt.
- Ein Probelauf des Motors wurde durchgeführt.

### **Vorschäden:**

- Am Fahrzeug konnten augenscheinlich keine reparierten Vorschäden festgestellt werden.

### **Weitere Hinweise und Feststellungen:**

- Die getroffene Feststellung beinhalten weder eine Fahrzeugabnahme im Sinne der StVZO, noch im Sinne des Gewährleistungsrechtes.
- Werden Schäden oder Mängel welche erst im Rahmen von Zerlege-/ Diagnosearbeiten oder durch erweiterte Kenntnisse festgestellt, sowie durch verschwiegene Mängel oder arglistige Täuschung hervorgerufen, wird um sofortige Benachrichtigung des Sachverständigen gebeten.

Eine Nachbesichtigung des Fahrzeuges zur Feststellung des Umfanges der Reparaturverweiterung und damit verbundenen Kostenausweitung wird in diesem Fall durch den Sachverständigen umgehend durchgeführt. Die für die Schadenerweiterung ursächlichen Altteile sind bis zur Nachbesichtigung durch den Sachverständigen aufzubewahren.

**TÜV SÜD Auto Partner GmbH**  
Gutenbergstraße 13  
70771 Leinfelden-Echterdingen

**Besichtigungsort**  
Ingenieurbüro Wester GmbH Partner  
TÜV SÜD  
Venloer Straße 1041  
50829 Köln

**Empfänger**  
Backoffice  
Santander Consumer Leasing GmbH  
Santander-Platz 1  
41061 Mönchengladbach



## Übersichtsfotos



**Abbildung 1:** Schräg vorne



**Abbildung 2:** Schräg vorne



**Abbildung 3:** Schräg hinten



**Abbildung 4:** Schräg hinten



**Abbildung 5:** Laderaum



**Abbildung 6:** Motorraum

**TÜV SÜD Auto Partner GmbH**  
 Gutenbergstraße 13  
 70771 Leinfelden-Echterdingen

**Besichtigungsort**  
 Ingenieurbüro Wester GmbH Partner  
 TÜV SÜD  
 Venloer Straße 1041  
 50829 Köln

**Empfänger**  
 Backoffice  
 Santander Consumer Leasing GmbH  
 Santander-Platz 1  
 41061 Mönchengladbach



**Abbildung 7: FIN**



**Abbildung 8: Innenraum vorne**



**Abbildung 9: Kombiinstrument**



**Abbildung 10: Laufleistung**



**Abbildung 11: Instrumententafel**



**Abbildung 12: Zulassungsdocument(e)**

**TÜV SÜD Auto Partner GmbH**  
Gutenbergstraße 13  
70771 Leinfelden-Echterdingen

**Besichtigungsort**  
Ingenieurbüro Wester GmbH Partner  
TÜV SÜD  
Venloer Straße 1041  
50829 Köln

**Empfänger**  
Backoffice  
Santander Consumer Leasing GmbH  
Santander-Platz 1  
41061 Mönchengladbach



**Abbildung 13:** Innenraum hinten



**Abbildung 14:** Innenraum hinten



**Abbildung 15:** Innenraum hinten



**Abbildung 16:** Montierte Bereifung



**Abbildung 17:** Ladebuchse/Tankstutzen



**Abbildung 18:** Sonstiges



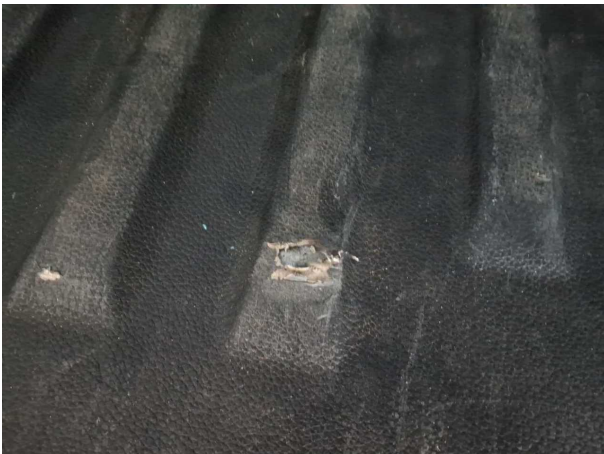
**Beschädigungsfotos**



**Beschädigung #1:** Interieur: Laderaumboden - gebrochen / gerissen - erneuern



**Beschädigung #1:** Interieur: Laderaumboden - gebrochen / gerissen - erneuern



**Beschädigung #1:** Interieur: Laderaumboden - gebrochen / gerissen - erneuern



**Beschädigung #2:** Sonstiges: Hauptuntersuchung - fällig - durchführen



**Beschädigung #3:** Stossfänger hinten: Stossfänger hinten (unlackiert) - verkratzt / verschürft - Wertminderung



**Beschädigung #3:** Stossfänger hinten: Stossfänger hinten (unlackiert) - verkratzt / verschürft - Wertminderung

**TÜV SÜD Auto Partner GmbH**  
Gutenbergstraße 13  
70771 Leinfelden-Echterdingen

**Besichtigungsort**  
Ingenieurbüro Wester GmbH Partner  
TÜV SÜD  
Venloer Straße 1041  
50829 Köln

**Empfänger**  
Backoffice  
Santander Consumer Leasing GmbH  
Santander-Platz 1  
41061 Mönchengladbach



**Beschädigung #4:** Sonstiges: Inspektion/Wartung - fällig - durchführen

**TÜV SÜD Auto Partner GmbH**  
Gutenbergstraße 13  
70771 Leinfelden-Echterdingen

**Besichtigungsort**  
Ingenieurbüro Wester GmbH Partner  
TÜV SÜD  
Venloer Straße 1041  
50829 Köln

**Empfänger**  
Backoffice  
Santander Consumer Leasing GmbH  
Santander-Platz 1  
41061 Mönchengladbach



## Nacklackierungsfotos



**Nacklackierung 1:** Heckklappe/-tür, Seitenwand rechts



**Nacklackierung 1:** Heckklappe/-tür, Seitenwand rechts