



Zustandsbericht

- Protokoll der Fahrzeugbewertung -

Berichts-Nr: 10285325
vom: 24.03.2026

» Übersicht

Auftrags-Nr: 1002373733
Besichtigt am: 24.03.2026 08:55
Berichts-Nr: 10285325
FIN: WVVZZZ3CZPE042493



Fahrzeugansicht - diagonal
vorne links



Fahrzeugansicht - diagonal
hinten rechts



Innenraum - Cockpit mit
Laufleistung



Zustandsbericht

- Protokoll der Fahrzeugbewertung -

Berichts-Nr: 10285325
vom: 24.03.2026

» Fahrzeugdaten

Fahrzeugkategorie:	Personenkraftwagen
Fahrzeugart:	Kombi
Hersteller:	Volkswagen
Modell:	Passat
HSN / TSN:	0603 / BQS
Erstzulassungsdatum:	06.04.2023
Laufleistung:	186.358 km
Nachweis Kilometerstand:	Abgelesen
Farbe:	Mangangrau Metallic
Farbe Dach:	Mangangrau Metallic
Antriebsart:	Frontantrieb
Motorisierung/Kraftstoff:	Diesel
Hubraum:	1.968 ccm
Leistung:	110 kW (150 PS)
Fahrzeuglänge:	4.773 mm
Fahrzeughöhe:	1.516 mm
Fahrzeugbreite:	1.832 mm
Zulässiges Gesamtgewicht:	2.200 kg
Radstand:	2.786 mm
Anzahl Achsen:	2
Zylinder:	4
Schadstoffklasse:	Euro 6
Anzahl Türen:	4
Anzahl Sitze:	5
Getriebe:	Automatik 7-Gang
Polsterart:	Stoff
Interieurfarbe:	Titanschwarz/Titanschwarz/Titanschwarz
Anzahl vorhandene Schlüssel:	2

» Dokumente & Wartung

Nächste HU:	04.2026
Zulassungsbescheinigung (ZBT1 Original) vorhanden:	Ja
Zulassungsbescheinigung entgegengenommen:	Nein
Kennzeichen entgegengenommen:	Keine
Wartungsheft:	Digital
Wartungsnachweis:	Nicht prüfbar
Datum der letzten Wartung:	
Km-Stand bei letzter Wartung:	
Restlauf bis Service:	21.700 KM



Zustandsbericht

Berichts-Nr: 10285325
vom: 24.03.2026

- Protokoll der Fahrzeugbewertung -

» Fahrzeugausstattung

"Business Premium"-Paket inkl. Navigation	Dekoreinlagen "Cross Hatch" für Instrumententafel und Türverkleidungen
12-V-Steckdose an der Mittelkonsole hinten und im Gepäckraum	Dekoreinlagen "Piano Black" für Mittelkonsole
2 Becherhalter vorn mit Abdeckung	Digitaler Radioempfang DAB+
2 USB-C-Schnittstellen vorn, 1 USB-C-Ladebuchse an der Mittelkonsole hinten; Ladeleistung bis zu 45 W	Diversity-Antenne für FM-Empfang
230-V-Steckdose an der Mittelkonsole hinten	Doppelkupplungsgetriebe DQ381
3 Kopfstützen hinten	Doppelton-Signalhorn
4 Leichtmetallräder "Liverpool" 8 J x 18	Drehstromgenerator 140 A
4-Zylinder-Dieselmotor 2,0 l	Dreipunkt-Automatiksicherheitsgurt für mittleren Rücksitzplatz
4-Zylinder-Dieselmotor 2,0 l TDI, 110 kW	Dreipunkt-Automatiksicherheitsgurte für äußere Rücksitzplätze
7-Gang-Automatikgetriebe oder DSG Beachtung: Fam. EDF	Dreipunkt-Automatiksicherheitsgurte vorn mit Höheneinstellung und Gurtstraffer
8 Lautsprecher	Einparkhilfe - Warnsignale bei Hindernissen im Front- und Heckbereich
Abgasendrohr hinten (Standard)	Einstiegleisten in den Türausschnitten aus Kunststoff
Abgasnorm EU6 AP	Einstiegs-/Warnleuchten in LED-Technik in allen Türen
Airbag für Fahrer und Beifahrer, mit Beifahrerairbag-Deaktivierung	Elektrische Luftzusatzheizung
Airstop®-Reifen 235/45 R 18, rollwiderstandsoptimiert	Elektronische Parkbremse inkl. Auto-Hold-Funktion
Ambientebeleuchtung	Elektronisches Stabilisierungsprogramm und elektromechanischer Bremskraftverstärker
Ambientebeleuchtung 1-farbig	Entfall des Schriftzugs für die Motorbezeichnung auf der Gepäckraumklappe
Anhängevorrichtung anklappbar, mit elektrischer Entriegelung	Entfall Tire Mobility Set
App-Connect inkl. App-Connect Wireless für Apple CarPlay und Android Auto	ergoComfort Sitz mit elektrischer 14-Wege-Einstellung, Memory- und Massagefunktion auf der Fahrerseite
Außen-Sound Standard	Fahrassistent "Travel Assist" und Spurhalteassistent "Lane Assist"
Außenspiegel auf Fahrerseite asphärisch	Fahrlichtschaltung automatisch, mit Tagfahrlicht, "Leaving home"-Funktion und manueller "Coming home"-Funktion
Außenspiegel elektrisch anklappbar, auf Fahrerseite abblendend, Umfeldbeleuchtung und Memory-Funktion	Fahrzeuge mit besonderen Produktaufwertungsmaßnahmen
Außenspiegel rechts, konvex	Fahrzeugklassen-Differenzierung -3G0-
Ausströmer vorn und Lichtdrehschalter beleuchtet, mit Chromeinfassung	Federbereich 34 nur Einbausteuerung keine Bedarfsprognose
Automatische Distanzregelung ACC "stop & go", mit Geschwindigkeitsbegrenzer	Fernlichtassistent "Light Assist"
Batterie 420A (70Ah)	Fertigungsablauf Standard
Batterie/Generator Kapazität Standard	Frontantrieb
Bauteilesatz ohne länderspezifische Bauvorschrift	Frontscheibe in Verbundsicherheitsglas, wärme- und geräuschkämmend
Beifahrersitzlehne nicht umklappbar	Fußgängererkennung
Berganfahrassistent	Fußhebelwerk "Standard"
Betriebserlaubnis Nachtrag	Gepäckraumabdeckung auszieh- und herausnehmbar, mit elektrischer Öffnung
Bordliteratur in Deutsch (Deutschland)	Gepäckraumauskleidung in Textil
Bordwerkzeug und Wagenheber	Gepäckraumboden aufstellbar
Business	Gewichtsbereich 4 nur Einbausteuerung keine Bedarfsprognose
Chromleisten an den Seitenfenstern	Heckklappe mit elektrischer Öffnung und Schließung
Dachhimmel in Mistralgrau	Heckklappe mit elektrischer Öffnung und Schließung, elektrische Öffnung für Gepäckraumabdeckung
Dachreling schwarz	Innenleuchten mit Abschaltverzögerung und Dimmfunktion, je 2 LED-Leseleuchten vorn und hinten
Dämpfung hinten, Basis 1	
Dämpfung vorn	



Zustandsbericht

Berichts-Nr: 10285325
vom: 24.03.2026

- Protokoll der Fahrzeugbewertung -

Innenspiegel automatisch abblendend	Normal-Lackierung
ISOFIX-Halteösen zur Befestigung von 2 Kindersitzen auf den Rücksitzen, auch für i-Size-Kindersitze	Notbremsassistent "Front Assist" (für automatische Distanzregelung ACC bis 210 km/h)
Kältemittel R1234yf	Notruf-Service; keine Registrierung notwendig, Dienst ist bei Auslieferung aktiviert
Kategorie 0	Ohne 2. Batterie
Kein Sonderfahrzeug, Standard-Ausführung	Ohne Aktivkohlebehälter mit SCR
Keine Aktionsausführung	Ohne alternativ-Antriebssystem
Kennzeichenträger vorn und hinten (ECE)	Ohne Beifahrersitzverstellung vom Fond
Kindersicherung	Ohne besondere Karosseriemaßnahmen
Klimaanlage "Air Care Climatronic" mit Aktiv-Kombifilter, Bedienelementen hinten und 3-Zonen-Temperaturregelung	Ohne CD/DVD für Navigation
Kombi-Instrument mit elektronischem Tachometer, Kilometer- und Tageskilometerzähler, Drehzahlmesser	Ohne Dacheinsatz (Volldach)
Komfortsitze vorn	Ohne Differenzialsperre
Kopfairbagsystem für Front- und Fondpassagiere inkl. Seitenairbags vorn	Ohne Dynamic Drive Control
Kraftstoffsystem Diesel	Ohne ECO-Funktion
Kraftstofftank mit 66 l Fassungsvermögen	Ohne Elektromotor (Hybrid)
Ladekantenschutz in Kunststoff	Ohne Feuerlöscher
Landesverkaufsprogramm Deutschland	Ohne Garagentoröffner
LED-Leuchte im Fußraum vorn	Ohne Gepäck-Spinne/Netz/Tasche
LED-Nebelscheinwerfer und Abbiegelicht	Ohne Head-Up Display
LED-Rückleuchten	Ohne Heckspoiler
LED-Scheinwerfer mit Tagfahrlicht	Ohne integriertes Mautsystem
Lendenwirbelstützen vorn elektrisch einstellbar, Massagefunktion auf Fahrerseite	Ohne Kindersitz
Leuchtweitenregulierung	Ohne Ladedose
Linkslenker	Ohne Ladekabel
Liverpool 8 J x 18, AirStop®-Reifen 235/45 R 18 rollwiderstandsoptimiert	Ohne Scheinwerferreinigungsanlage
Make-up-Spiegel beleuchtet in den Sonnenblenden, Sonnenblenden ausziehbar	Ohne Sitzbelüftung/Massagesitze
Mit Elektrische Lenksäulenverriegelung (ELV)	Ohne Sonnenschutzrollo
Mittelarmlehne vorn höhen- und längseinstellbar, mit Ablagebox; 2 Ausströmer hinten mit Chromlamellen	Ohne Spurwechselassistent
Modellpflege KW 45	Ohne Systeme für den Fahrzeugzugang
Motorenstart Standard	Ohne Überführungsausrüstung
Müdigkeitserkennung	Ohne Uhr
Multifunktionsanzeige "Premium" mit mehrfarbigem Display	Ohne Vorbereitung Einbau Funkgerät
Multifunktionskamera	Ohne Vorbereitung für VTS (Vehicle-Tracing System)
Multifunktionslenkrad in Leder, mit Schaltwippen	Ohne Vorbereitung Rundumtonkombination und ohne Funkantenne
Navigationssystem "Discover Media" inkl. "Streaming & Internet"	Ohne zus. Triebwerks-Unterschutz
Navigationssystem "Discover Media" inkl. "Streaming & Internet"	Ohne Zusatz-/Standheizung
Nebelschlusslicht einseitig, Rückfahrlicht beidseitig	Online-Dienst, mit OCU, mit Head Unit Codierung, ohne WFS-Verbund
Netztrennwand	Proaktives Insassenschutzsystem in Verbindung mit "Front Assist"
Nicht Heissland	Radio
Nichtraucherausführung - Ablagefach und 12-V-Steckdose vorn	Radsicherungen mit erweitertem Diebstahlschutz
	Radstand
	Rechtsverkehr



Zustandsbericht

- Protokoll der Fahrzeugbewertung -

Berichts-Nr: 10285325
vom: 24.03.2026

Regensensor	Wegfahrsperre elektronisch
Regionscode " ECE " für Radio	Winterräder "Monterey" (zusätzlich), 4 Leichtmetallräder 8 J x 18, AirStop®-Winterreifen 235/45 R 18 V
Reifen ohne Festlegung der Reifenmarke	Winterräder "Monterey" (zusätzlich), 4 Leichtmetallräder 8 J x 18, AirStop®-Winterreifen 235/45 R 18 V
Reifendruck-Kontrollsystem	
Reifendruck-Kontrollsystem für Fahrbereifung und Winterräder	
Rücksitzbank ungeteilt, Lehne asymmetrisch umklappbar, Mittelarmlehne mit Ablagefach und Durchlademöglichkeit	
Schalthebelknauf in Leder	
Scheibenbremsen hinten	
Scheibenbremsen vorn	
Scheibenwaschdüsen vorn automatisch beheizt	
Schlüsselloses Startsystem "Keyless Start" ohne Safe-Sicherung	
Seitenscheiben hinten und Heckscheibe abgedunkelt	
Seitliche Leisten unten in Wagenfarbe	
Serienkraftstoff-Erstbefüllung	
Serviceanzeige 30000 km oder 2 Jahre (flexibel)	
Servolenkung elektromechanisch, geschwindigkeitsabhängig geregelt	
Sicherheitsoptimierte Kopfstützen vorn, längs- und höheneinstellbar	
Sitzmittelbahnen der Vordersitze und der äußeren Rücksitzplätze in Stoff "Business"	
Spezielles Typschild für EG für M1-Pkw	
Sprachbedienung	
Standard-Klimazonen	
Start-Stopp-System mit Bremsenergie-Rückgewinnung	
Stoßfänger mit Zierleisten in Wagenfarbe	
Telefonschnittstelle "Comfort" mit induktiver Ladefunktion	
Textilfußmatten vorn und hinten	
Tilgergewicht Lenkrad, 36 HZ	
Trägerfrequenz 433,92 bis 434,42 MHz	
Transportschutzfolie (Mindestschutz) mit zus. Transportschutzmaßnahmen	
Tür und Seitenverkleidung Schaumfolie und Gewebe	
Typprüfland Deutschland	
Umgebungsansicht "Area View" inkl. Rückfahrkamera "Rear View"	
Variant	
Variante Grundausstattung	
Verbandtasche, Warndreieck und Warnweste	
Verkehrszeichenerkennung	
Vorbereitet für "We Connect" und "We Connect Plus"	
Vordersitze beheizbar	
Vordersitze elektrisch einstellbar, ergoComfort Sitz auf Fahrerseite, mit Memory-Funktion und Komforteinstieg	
Warnton und -leuchte für nicht angelegte Gurte vorn und hinten	
Wartungsintervallverlängerung	



Zustandsbericht

- Protokoll der Fahrzeugbewertung -

Berichts-Nr: 10285325
vom: 24.03.2026

» Bereifung

MONTIERTE BEREIFUNG

Hersteller	Ort	Position	Typ	Felge	Dimension	Profiltiefe
Pirelli	Vorne	Links	Winter	Aluminium	235/45 R 18 94 V	4,0 mm
Pirelli	Vorne	Rechts	Winter	Aluminium	235/45 R 18 94 V	3,0 mm
Pirelli	Hinten	Links	Winter	Aluminium	235/45 R 18 94 V	5,0 mm
Pirelli	Hinten	Rechts	Winter	Aluminium	235/45 R 18 94 V	3,0 mm

Reifen zulässig: Ja

Reifen verkehrssicher: Ja

ZUSÄTZLICHE BEREIFUNG

Hersteller	Ort	Position	Typ	Felge	Dimension	Profiltiefe
Continental			Sommer	Aluminium	235/45 R 18 94 W	2,0 mm
Continental			Sommer	Aluminium	235/45 R 18 94 W	2,0 mm
Pirelli			Sommer	Aluminium	235/45 R 18 94 W	4,0 mm
Pirelli			Sommer	Aluminium	235/45 R 18 94 W	5,0 mm

Reifen zulässig: Ja

Reifen verkehrssicher: Ja

ERSATZ-/NOTRAD & ZUBEHÖR

Bordwerkzeug vorhanden: Ja

Wagenheber vorhanden: Ja



Zustandsbericht

- Protokoll der Fahrzeugbewertung -

Berichts-Nr: 10285325
vom: 24.03.2026

» Wertmindernde Faktoren

Nr	Bauteil	Schadensbeschreibung	Reparaturempfehlung
1	Reifen hinten rechts	Außerhalb Toleranzbereich	Ersetzen
2	Reifen vorne rechts	Außerhalb Toleranzbereich	Ersetzen
3	Seitenwand hinten links	Delle(n) und Kratzer	Spotrepair
4	Seitenwand hinten links	Delle(n)	Spotrepair
5	Zusätzliche Felge(n)	Kratzer	Optische Wertminderung
6	Alufelge vorne rechts	Kratzer	Optische Wertminderung
7	Motorhaube	Delle(n)	Kaltdrücken
8	Stoßfänger vorne	Kratzer	Smart Repair
9	Spiegelkappe Aussenspiegel links (Oberhalb)	Kratzer	Smart Repair
10	Karosserie	Chemische Verunreinigung	Chemische Reinigung
11	Einstiegsschweller vorne rechts	Delle(n)	Kaltdrücken
12	Dachholm rechts	Delle(n)	Kaltdrücken
13	Dach	Delle(n)	Kaltdrücken
14	Heckklappe	Delle(n)	Kaltdrücken
15	Tür hinten rechts	Kratzer	Auslegen + Polieren
16	Seitenwand hinten rechts	Kratzer	Auslegen + Polieren

» Gebrauchsspuren

Nr	Bauteil	Schadensbeschreibung	Reparaturempfehlung
1	Einstiegsschweller hinten rechts	Delle(n)	Akzeptabel (Gebrauchsspur)
2	Heckklappenverkleidung	Kratzer	Akzeptabel (Gebrauchsspur)



Zustandsbericht

- Protokoll der Fahrzeugbewertung -

Berichts-Nr: 10285325
vom: 24.03.2026

» Merkantile Wertminderung

Vorschäden bekannt:	Ja
Vorschäden feststellbar:	Ja
Nachlackierungen vorhanden:	Ja
Nachlackierungen professionell ausgeführt:	Ja
Lackschichtdickenmessung durchgeführt:	Ja - mit Auffälligkeiten/Abweichungen

Nr	Bauteil	Schadensbeschreibung	Reparaturstatus	Reparaturkosten
1	Andere	Haftpflichtschaden		€ 2.440,28
Summe (ohne MwSt.):				€ 2.440,28

ERGEBNISSE DER LACKSCHICHTDICKENMESSUNG

Bauteil	Lack (µm)
Lackschichtdicke Dach (µm)	213,0
Pro Bauteil wurden mindestens 3 Messungen durchgeführt.	



Zustandsbericht

Berichts-Nr: 10285325
vom: 24.03.2026

- Protokoll der Fahrzeugbewertung -

» Hinweise zum Zustandsbericht

Angaben zum Auftrag und zum Bewertungsumfang:

Es wurde der Auftrag erteilt, einen Zustandsbericht über das beschriebene Fahrzeug zu erstellen.

Die Fahrzeugzustandsbewertung erfolgte auftragsgemäß auf Basis der vom Auftraggeber vorgegebenen Standards für Fahrzeugbewertungen. Die Feststellungen im Einzelfall trifft der Sachverständige aufgrund eigener Sachkunde und nach eigenem sachverständigen Ermessen.

Fahrzeug-Identifizierung:

WVWZZZ3CZPE042493

FIN abgelesen und stimmt mit Unterlagen überein

Allgemeinzustand:

Mittelmäßiger Allgemeinzustand

Besichtigungsbedingungen:

Ausreichend

Hebebühne/Hubmittel benutzt:

Nein

Motorenlauf durchgeführt:

Ja

Fahrprobe durchgeführt:

Nein



Zustandsbericht

- Protokoll der Fahrzeugbewertung -

Berichts-Nr: 10285325
vom: 24.03.2026

» Sonstige Bemerkungen

Vorliegendes Exemplar wurde auf elektronischem Wege erzeugt. Es ist ohne Originalunterschrift gültig.



Zustandsbericht

- Protokoll der Fahrzeugbewertung -

Berichts-Nr: 10285325
vom: 24.03.2026

» Ansichtsfotos



Fahrzeugansicht - diagonal vorne links



Fahrzeugansicht - diagonal vorne rechts



Fahrzeugansicht - diagonal hinten links



Fahrzeugansicht - diagonal hinten rechts



Innenraum - Cockpit mit Laufleistung



Equipment - Bordwerkzeug



Seitenansicht - Schweller links



Seitenansicht - Schweller rechts



Fahrzeug - Typenschild/Fahrgestellnummer



Räder - Rad montiert vorne links



Räder - Rad montiert vorne rechts



Räder - Rad montiert hinten links



Räder - Rad montiert hinten rechts



Räder - Rad beiliegend #1



Räder - Rad beiliegend #2



Räder - Rad beiliegend #3



Zustandsbericht

- Protokoll der Fahrzeugbewertung -

Berichts-Nr: 10285325
vom: 24.03.2026



Räder - Rad beiliegend #4



Innenraum - Mittelkonsole



Fahrzeug - Motorraum offen



Equipment - Boardmappe/
Securitybag



Innenraum - Kofferraum



Fahrzeug - abgegebene ZB1



Equipment - Anhängerkupplung



Lackstärke Dach



Fahrzeug - Serviceunterlagen /
Wartungsnachweis



Innenraum - vorne



Innenraum - hinten



Innenraum -
Navigationsgerät/Radio

» Beschädigungsfotos

WERTMINDERNDE FAKTOREN

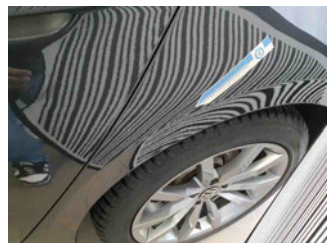
1 - Reifen hinten rechts - Außerhalb Toleranzbereich - Ersetzen



2 - Reifen vorne rechts - Außerhalb Toleranzbereich - Ersetzen



3 - Seitenwand hinten links - Delle(n) und Kratzer - Spotrepair



4 - Seitenwand hinten links - Delle(n) - Spotrepair



5 - Zusätzliche Felge(n) - Kratzer - Optische Wertminderung





Zustandsbericht

- Protokoll der Fahrzeugbewertung -

Berichts-Nr: 10285325
vom: 24.03.2026

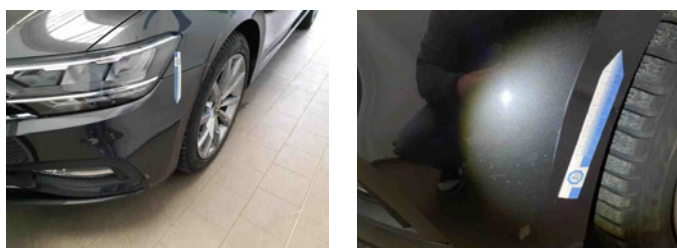
6 - Alufelge vorne rechts - Kratzer - Optische Wertminderung



7 - Motorhaube - Delle(n) - Kaltdrücken



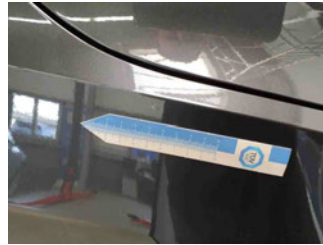
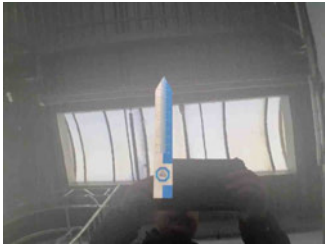
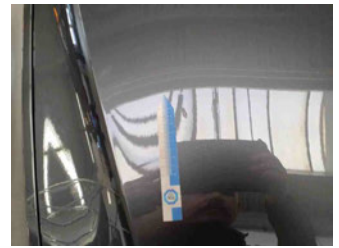
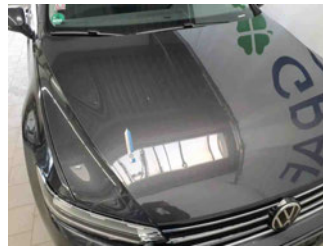
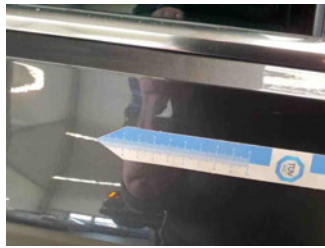
8 - Stoßfänger vorne - Kratzer - Smart Repair



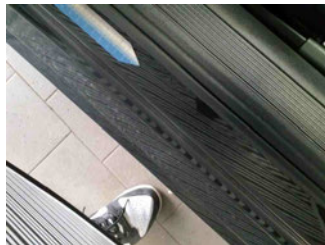
9 - Spiegelkappe Aussenspiegel links (Oberhalb) - Kratzer - Smart Repair



10 - Karosserie - Chemische Verunreinigung - Chemische Reinigung



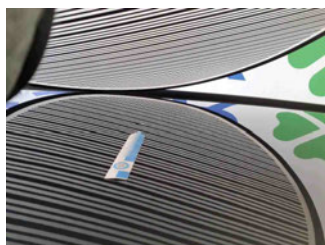
11 - Einstiegsschweller vorne rechts - Delle(n) - Kaltdrücken



12 - Dachholm rechts - Delle(n) - Kaltdrücken



13 - Dach - Delle(n) - Kaltdrücken



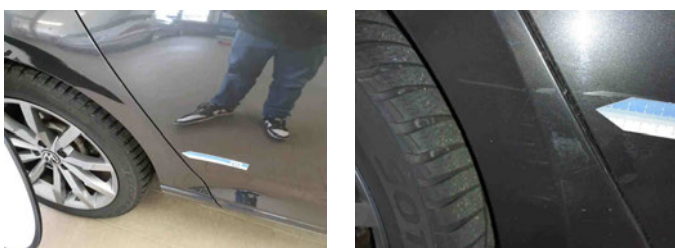
14 - Heckklappe - Delle(n) - Kaltdrücken



15 - Tür hinten rechts - Kratzer - Auslegen + Polieren

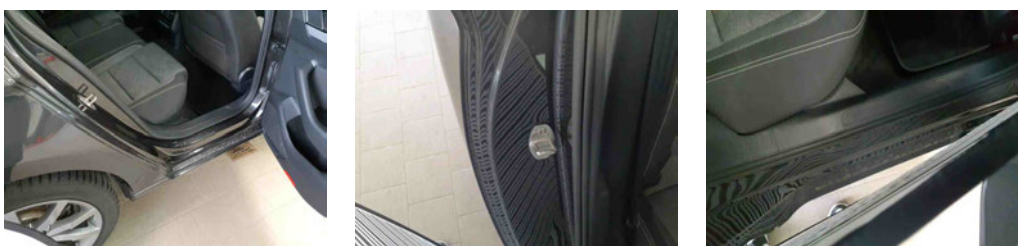


16 - Seitenwand hinten rechts - Kratzer - Auslegen + Polieren



GEBRAUCHSPUREN

1 - Einstiegsschweller hinten rechts - Delle(n) - Akzeptabel (Gebrauchsspur)



2 - Heckklappenverkleidung - Kratzer - Akzeptabel (Gebrauchsspur)

