

Bild 1 : Diagonal von vorne



Bild 2 : Diagonal von hinten



Bild 3 : Fahrzeuginnenraum durch die Beifahrertür

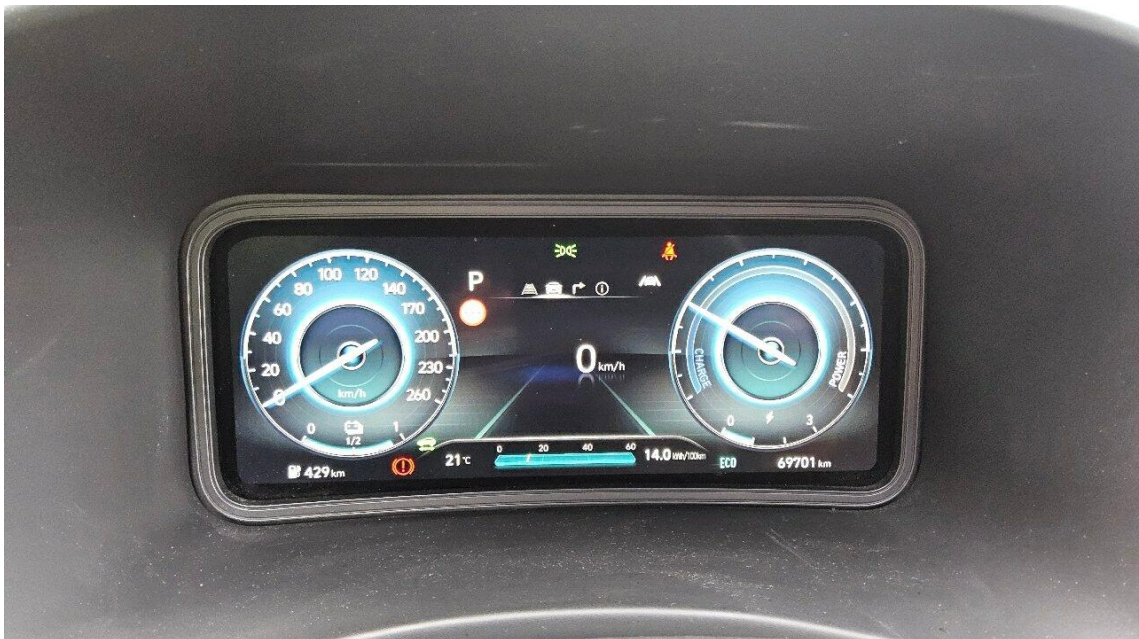


Bild 4 : Kombiinstrument (betriebsbereit) mit Km-Stand



Bild 5 : Schlüssel und ggfls. Serviceheft, Navi-CD



Bild 6 : Zusätzlicher Radsatz (Profil erkennbar)



Bild 7 : Ladekabel beim E-Fahrzeug



Bild 8 : Freigestellt hinten links



Bild 9 : Freigestellt vorne rechts



Bild 10 : Tür vorne links Lackierung, zerkratzt, lackieren mit Lackaufbau



Bild 11 : Tür vorne links Lackierung, zerkratzt, lackieren mit Lackaufbau



Bild 12 : Tür hinten links Lackierung, zerkratzt, lackieren mit Lackaufbau



Bild 13 : Tür hinten links Lackierung, zerkratzt, lackieren mit Lackaufbau



Bild 14 : Seitenteil hinten links Lackierung, verschrammt, Gebrauchsspur



Bild 15 : Stoßfänger hinten Lackierung, verschrämmt, Gebrauchsspur



Bild 16 : Seitenteil hinten rechts, eingedellt, smart repair



Bild 17 : Seitenteil hinten rechts, eingedellt, smart repair



Bild 18 : Tür vorne rechts, eingedellt, Gebrauchsspur



Bild 19 : Stoßfänger vorne Lackierung, zerkratzt, lackieren mit Lackaufbau

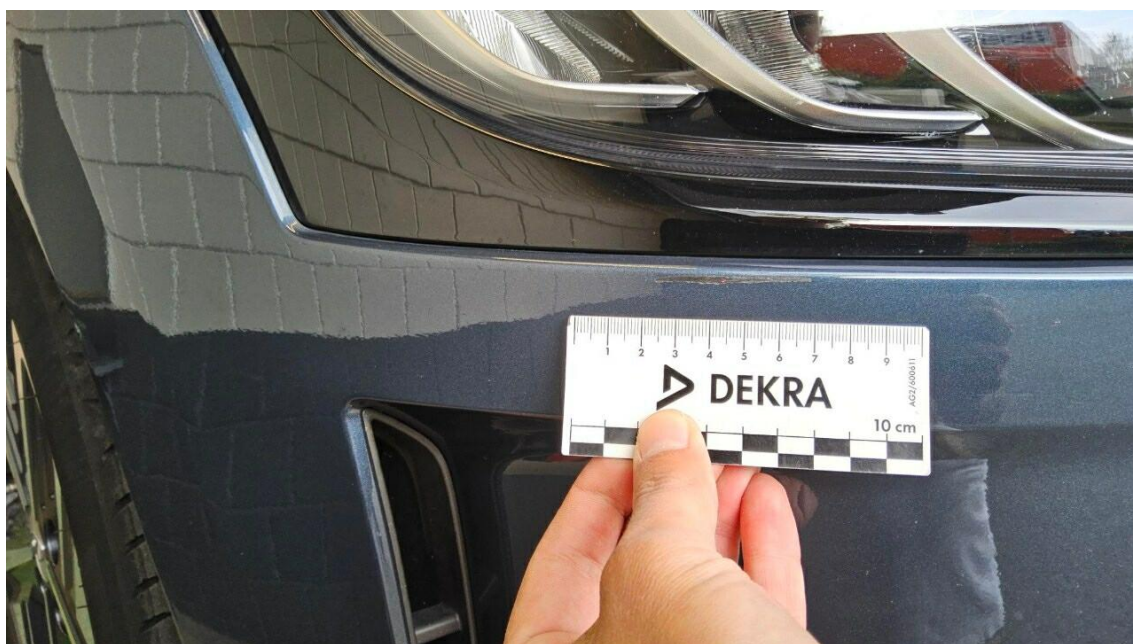


Bild 20 : Stoßfänger vorne Lackierung, zerkratzt, lackieren mit Lackaufbau



Bild 21 : Stoßfänger vorne Lackierung, zerkratzt, lackieren mit Lackaufbau



Bild 22 : Dach Lackierung, verschrämmt, Gebrauchsspur



Bild 23 : Dach Lackierung, verschrammt, Gebrauchsspur



Bild 24 : Motorhaube Lackierung, zerkratzt, lackieren mit Lackaufbau



Bild 25 : Motorhaube Lackierung, zerkratzt, lackieren mit Lackaufbau



Bild 26 : Motorhaube Lackierung, zerkratzt, lackieren mit Lackaufbau



Bild 27 : Tür hinten rechts Einstieg, mehrfach eingedellt, drücken



Bild 28 : Tür hinten rechts Einstieg, mehrfach eingedellt, drücken

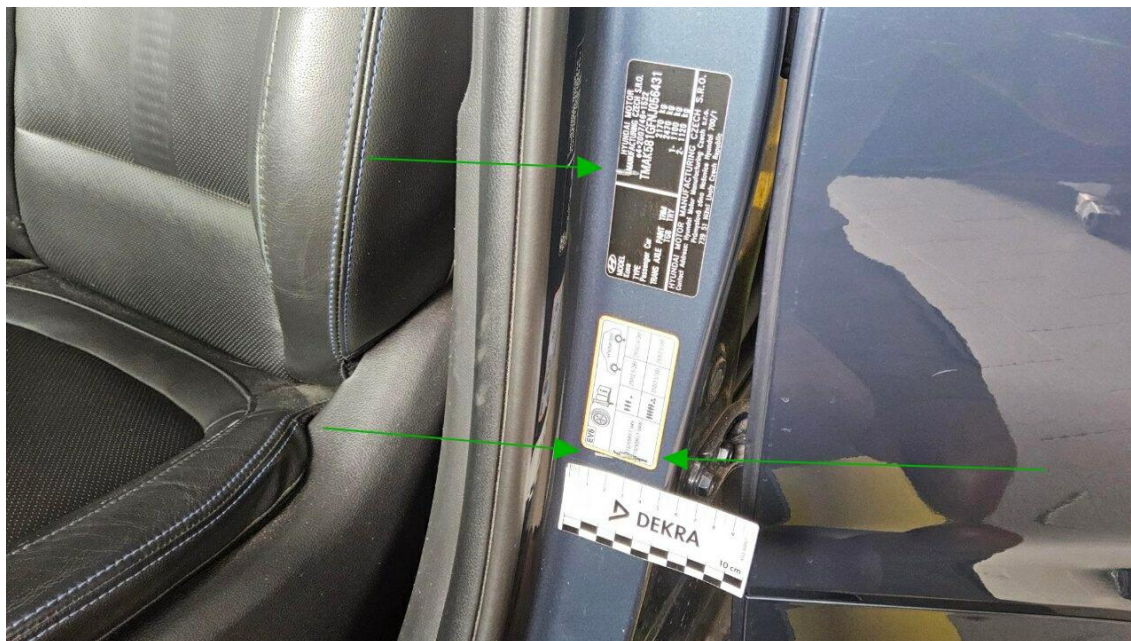


Bild 29 : Tür vorne links Einstieg Lackierung, zerkratzt, lackieren mit Lackaufbau

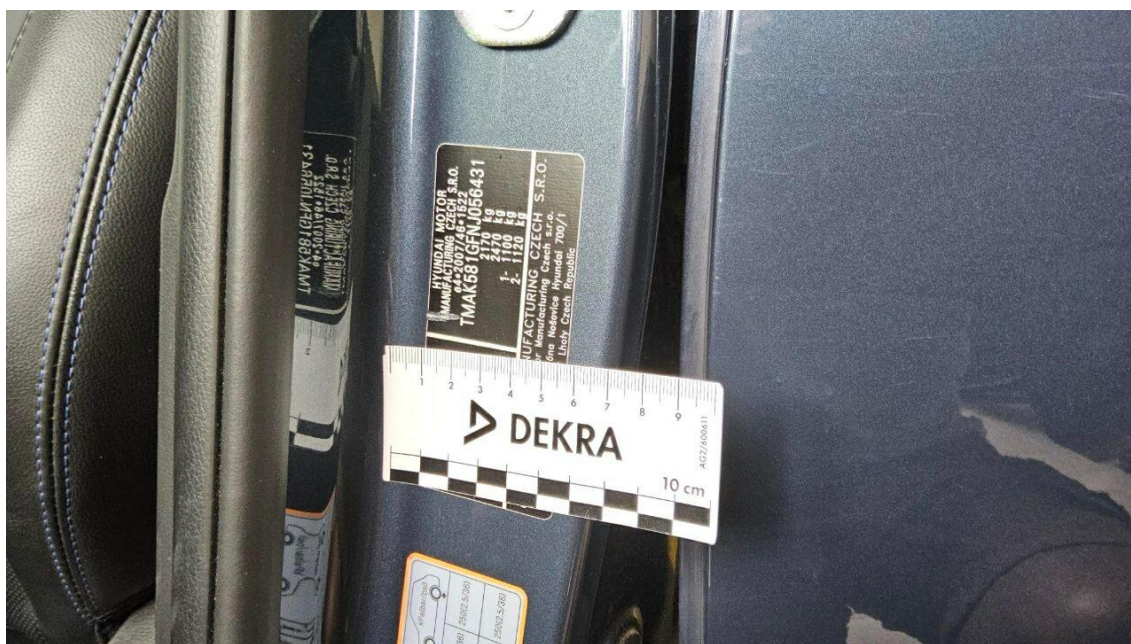


Bild 30 : Tür vorne links Einstieg Lackierung, zerkratzt, lackieren mit Lackaufbau

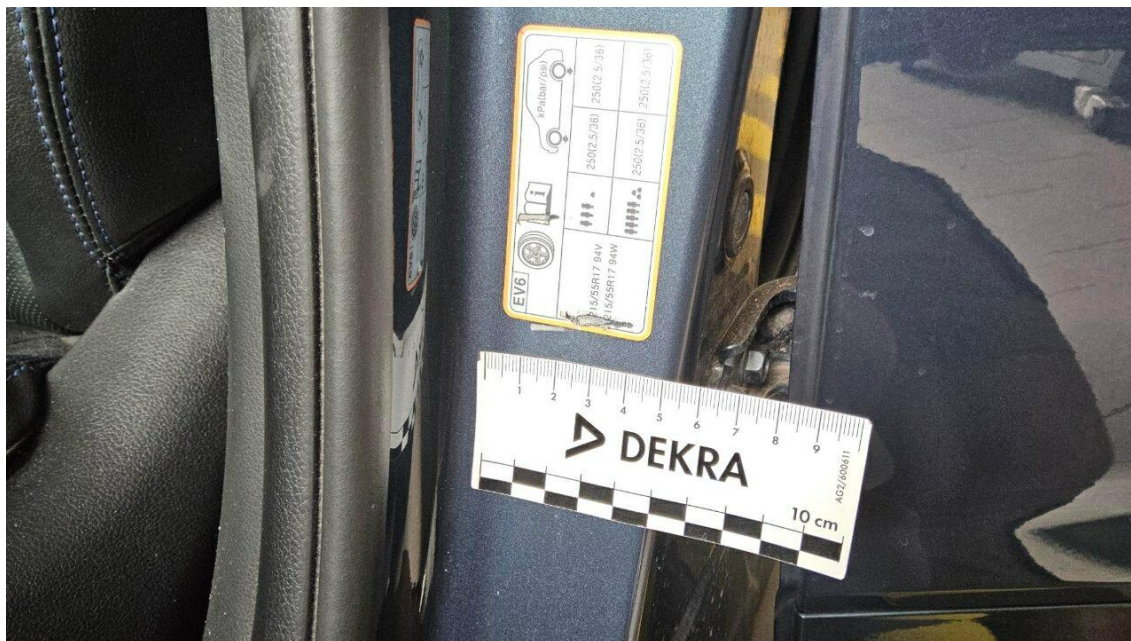


Bild 31 : Tür vorne links Einstieg Lackierung, zerkratzt, lackieren mit Lackaufbau



Bild 32 : Sitz vorne links Sitzlehnenbezug, verschrammt, smart repair



Bild 33 : Sitz vorne links Sitzbezug, verschrammt, smart repair



Bild 34 : Tür hinten links Einstieg, mehrfach eingedellt, instandsetzen und lackieren mit Lackaufbau



Bild 35 : Tür hinten links Einstieg, mehrfach eingedellt, instandsetzen und lackieren mit Lackaufbau



Bild 36 : Mittelkonsole, verkratzt



Bild 37 : Mittelkonsole, verkratzt

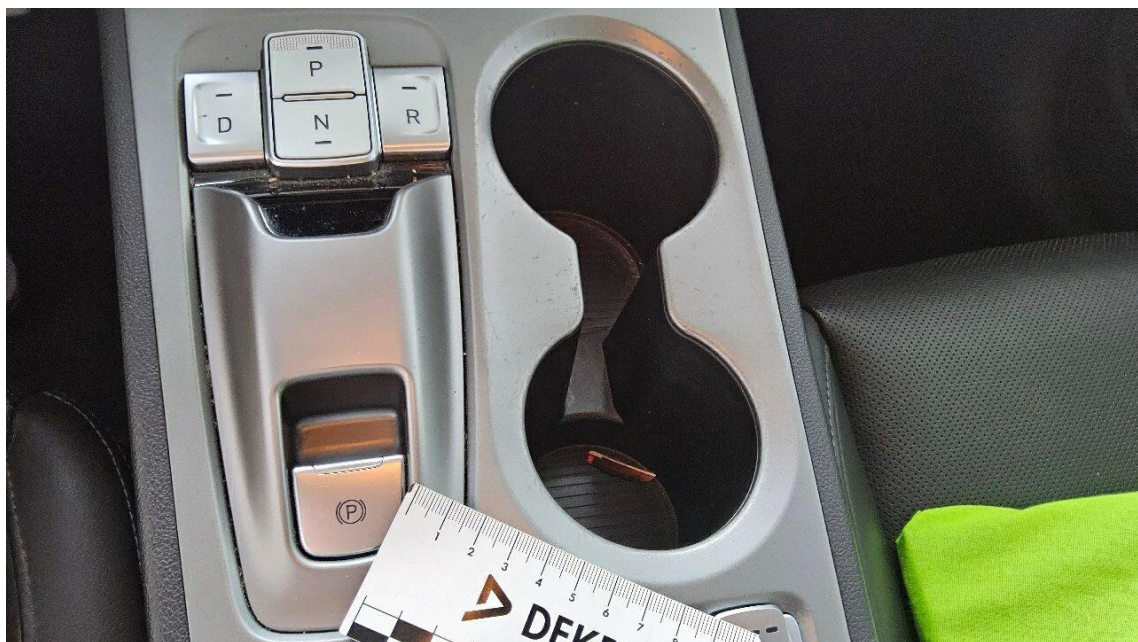


Bild 38 : Mittelkonsole, verkratzt



Bild 39 : Eine Felge des Winterradsatzes, verkratzt

DEKRA Automobil GmbH
Martener Hellweg 50, 44379 Dortmund

Allane SE Rückgabeabteilung
Parkring 33
85748 Garching b.München

DEKRA Automobil GmbH
Niederlassung Dortmund
Martener Hellweg 50
44379 Dortmund
Telefon 0231 / 9954-0
Fax 0231 / 9954-249
E-Mail dortmund.automobil@dekra.com



Ansprechpartner:
Kevin Leyk
Tel. direkt 02319954-0
Tel. mobil 015117154243

Bewertungsgutachten / Rechen Daten

Kennzeichen **HAM OD10E** **FIN** **TMAK581GFNJ056431**

Vorgang

Kunden-Nr. 0213605354
Auftraggeber Allane SE Rückgabeabteilung, Parkring 33, 85748 Garching b.München
Ihr Auftrag vom 06.05.2026
Besichtigung 29.05.2026, 09:00 Uhr, durch Herrn Kevin Leyk bei DEKRA Automobil GmbH
Niederlassung Dortmund, Martener Hellweg 50, 44379 Dortmund, im Beisein von
Frau und Herrn Dreher.
Bewertet auf 29.05.2026
Betrifft Vertragsnummer 224172
Auftragsnummer ELSRM004412
Rahmenkostenstelle rda

Bemerkungen

Bei der Lackschichtdickenmessung wurden bei mindestens drei Messungen pro Bauteil Lackschichtdicken von 75 µm bis 140 µm festgestellt.
Es wurde eine optische Überprüfung auf Vorschäden und eine Lackschichtdickenmessung vorgenommen. Dabei wurden Nachlackierungen an folgenden Karosserieteilen festgestellt:

- Heckklappe
- Stoßfänger hinten

Ohne weitergehende Untersuchungen wurde nach dem Umfang der festgestellten Nachlackierungen und der Ausführungsqualität nach sachverständigem Ermessen ein merkantiler Minderwert angesetzt.

Die vorgefundenen Besichtigungsbedingungen waren ausreichend. Das Fahrzeug / Objekt wurde von oben und auf einer Hebebühne von unten besichtigt. Bei der Besichtigung wurde eine Fahrprobe in Verbindung mit einem kurzen Probelauf des Motors durchgeführt.

Für die Bearbeitung des Vorganges standen folgende Unterlagen zur Verfügung: - Fz-Schein/Zul.Beschein. Teil I
2 Hauptschlüssel, 0 Nebenschlüssel vorgelegt.

Fahrzeugdaten

| | | | |
|----------------------------|-----------------------------------|----------------------|-------------------|
| Erstzulassung | 31.05.2022 | Letzte Zulassung | 31.05.2022 |
| Hersteller | HYUNDAI | Typ / Verkaufsbez. | KONA EV Prime |
| Aufbauart | Limousine | Türen | 5 |
| Sitzplätze | 5 | Fahrzeug-Ident.-Nr. | TMAK581GFNJ056431 |
| HSN / TSN | 1349 / AFH | Schlüssel-Nr. | 40345245 |
| Km-Stand abgelesen | 69701 | Nächste HU §29 StVZO | 03 / 2027 |
| Energiequelle / Kraftstoff | Elektro | Leistung (kW) | 28 |
| Schadstoffklasse: | 2017/1151;WLTP;reine Elektrofz | Getriebe / Gänge | Automatik / 1 |

Felgen Leichtmetall Farbe Blau / TG8
 Polster / Farbe Leder / Schwarz
 Es wird unterstellt, dass die Gesamtleistung dem abgelesenen Km-Stand entspricht.

Räder / Reifen

| Achse | Reifenbezeichnung | Hersteller/Typ | Art | Profiltiefe |
|-----------|------------------------------------|----------------------|-------|-------------|
| 1 links | 215 / 55 R 17 94 V | Michelin / Primacy 4 | S / O | 3 mm |
| rechts | 215 / 55 R 17 94 V | Michelin / Primacy 4 | S / O | 3 mm |
| 2 links | 215 / 55 R 17 94 V | Michelin / Primacy 4 | S / O | 5 mm |
| rechts | 215 / 55 R 17 94 V | Michelin / Primacy 4 | S / O | 5 mm |
| Pannenset | Füllflasche haltbar bis 30.05.2027 | | | |

S/ Sommer; /O Original;

Fz. Neupreis 49.550 EUR Fz. Notierung **0**
 Fz. Grundwert: (49 Mon): VO **23.900 EUR**

Serienausstattung

Serie: 3-phasiges Laden (11kW), Ablagen:, Adaptives Bremslicht (ESS), Airbag: Frontairbags für Fahrer und Beifahrer, Airbag: Seitenairbags für Fahrer und Beifahrer, Airbag: Vorhangairbags bis in den Fond reichend, Aktiver Spurhalteassistent (LKA), Alarmanlage, Ambiente-Beleuchtung, Anfahrhinweis Vorderfahrzeug (LVDA), Antiblockiersystem (ABS), mit elektronischer Bremskraftverteilung (EBV), Aufmerksamkeitsassistent (DAW), Autobahnassistent (HDA), Autonomer Notbremsassistent (FCA), Außenspiegel elektrisch anklappbar, Außenspiegel elektrisch einstellbar, beheizbar, Berganfahrassistent (HAC), Bremsassistent (BAS), Dachreling, Dachspoiler mit 3. Bremsleuchte, Digitales Cockpit mit 10,25-Zoll Farb-Display, Drive Modes, Einparkhilfe hinten, Einparkhilfe vorn, Elektronische Stabilitätskontrolle (ESC), Fahrdynamisches Stabilitätsprogramm (VSM), Fensterheber elektrisch vorne und hinten, Fernlichtassistent, Gepäcknetz, Gepäckraumabdeckung, Gepäckraumbeleuchtung, Geschwindigkeitsregelanlage mit Limiter, Geschwindigkeitsregelanlage, adaptiv (ASCC), Getriebe: 1-stufiges Reduktionsgetriebe, Heckscheibe, beheizbar, Heckscheiben-Wisch-/Waschanlage, ISOFIX-Kindersitzbefestigung hinten, Innenspiegel automatisch abblendend, Kindersicherung an den hinteren Türen, Klimaautomatik, Kopfstützen (5) vorn und hinten höhenverstellbar, LED-Rückleuchten (Brems- und Fahrlicht), LED-Tagfahrlicht, Lackierung: Uni, Ladekabel ICCB, Ladekabel Typ 2, Lenkrad beheizbar, Lenkrad: Multifunktionslederlenkrad, Lenksäule manuell längs- und neigungsverstellbar, Leseleuchten vorne und hinten, Leuchtweitenregulierung, manuell, Lichtsensor, Mittelarmlehne vorn mit Ablagefach, Paket: Assistenz-Paket, Paket: Navigations-Paket, Parkbremse elektrisch, Polster: Stoff, Radiozubehör: Apple CarPlay, Android Auto, Radiozubehör: DAB+ Radio, Radiozubehör: Prime, Regensensor, Reifendruckkontrollsystem (TPMS), Räder: Leichtmetallfelgen 7 J x 17 mit Bereifung 215/55 R 17, Räder: Reifen-Reparatur-Kit, Rückfahrkamera, Servolenkung, Sicherheitsgurte, Sicherheitslenksäule neigungs- und längsverstellbar, Sitze vorne elektrisch einstellbar, Sitze: Beifahrersitz höhenverstellbar, Sitze: Fahrersitz höhenverstellbar, Sitze: Fahrersitz mit elektrisch verstellbarer Lendenwirbelstütze, Sitze: Rücksitzlehne asymmetrisch geteilt, umklappbar, Sitze: Sitzheizung vorn, Smart-Key-System mit Start-Stop-Knopf, Smartphone-Ablage mit kabelloser Ladefunktion, Sonnenblende mit Spiegel für Fahrer und Beifahrer, beleuchtet, Spurfolgeassistent (LFA), Steckdose 12 Volt, Türgriffe in Wagenfarbe lackiert, Türgriffe innen, in Silbergrau, Verglasung dunkel getönt ab B-Säule, Verglasung rundum getönt, Verglasung: Frontscheibe mit Sonnenschutzkeil, Verglasung: Wärmedämmende Frontscheibe, Voll- LED-Projektionsscheinwerfer, Wegfahrsperr, elektronisch, Wärmepumpe, Wärmeschutzverglasung, Zentralverriegelung mit schlüsselintegrierter Funkfernbedienung, eCall Notrufsystem

Sonderausstattung

| Code | Bezeichnung | MG | NP | Datum | VK | |
|---|---|----|-------|---------|-----------|----------------|
| | Lackierung: Metallic-Lackierung | 4 | 600* | | 129 | |
| | Paket: Sitz-Paket | 4 | 1700* | | 367 | |
| | Winterradsatz zusätzlich, Leichtmetallfelgen 17" | 4 | 800() | 05/2022 | 173 | |
| * = Hersteller-Neupreis () = Tabellenwert; | | | | | VK | 669 EUR |

Zwischenwert 1 24.569 EUR

Allgemeinzustand und Wartung

Abgesehen von den beschriebenen Schäden/Mängeln weist das Fahrzeug/Objekt einen, bezogen auf Alter und Nutzung, üblichen Gesamtzustand auf.

Wartungsnachweis: vollständig
 letzte Wartung: am 06.01.2026 bei Kilometerstand 61.805
 nächste Wartung: am 06.01.2027 bei Kilometerstand 76.805

Km-Korrektur

Km = 69701 Kateg.: 32 = 56200 Diff. = -13501
 BZ2K = -2.60303 (AS = 0.532531 BS = -0.005073) **-640 EUR**

Nicht akzeptierter Zustand / Ausstehende Reparaturen

| Bezeichnung des Schadens / Rep.-Weg | Rep.Kost brutto | Anrechn. | Minderwert brutto |
|---|--------------------|----------|----------------------|
| 1. Mittelkonsole, verkratzt, erneuern (Bild 36, 37, 38) | 348 | anteilig | -163 |
| 2. Eine Felge des Winterradsatzes, verkratzt, smart repair (Bild 39) | 62 | voll | -62 |
| 3. Tür vorne links Einstieg Lackierung, zerkratzt, lackieren mit Lackaufbau (Bild 29, 30, 31) | 179 | anteilig | -84 |
| 4. Tür hinten links Einstieg, mehrfach eingedellt, instandsetzen und lackieren mit Lackaufbau (Bild 34, 35) | 241 | anteilig | -113 |
| 5. Sitz vorne links Sitzbezug, verschrammt, smart repair (Bild 33) | 62 | voll | -62 |
| 6. Sitz vorne links Sitzlehnenbezug, verschrammt, smart repair (Bild 32) | 62 | voll | -62 |
| 7. Tür hinten rechts Einstieg, mehrfach eingedellt, drücken (Bild 27, 28) | 62 | voll | -62 |
| 8. Motorhaube Lackierung, zerkratzt, lackieren mit Lackaufbau (Bild 24, 25, 26) | 783 | anteilig | -368 |
| 9. Stoßfänger vorne Lackierung, zerkratzt, lackieren mit Lackaufbau (Bild 19, 20, 21) | 691 | anteilig | -325 |
| 10. Seitenteil hinten rechts, eingedellt, smart repair (Bild 16, 17) | 62 | voll | -62 |
| 11. Tür hinten links Lackierung, zerkratzt, lackieren mit Lackaufbau (Bild 12, 13) | 552 | anteilig | -259 |
| 12. Tür vorne links Lackierung, zerkratzt, lackieren mit Lackaufbau (Bild 10, 11) | 666 | anteilig | -313 |

| | | | | |
|--|--------------|------|------|-------------------|
| 13. Lackvorbereitung | 200 | voll | -200 | |
| Rep.Kosten insgesamt / Minderwert | 3.970 | | | -2.135 EUR |

Akzeptierter Zustand / Gebrauchsspuren

Folgende Schäden sind in Anbetracht des Alters, der Laufleistung und dem Einsatzzweck als Gebrauchsspur einzustufen.

Bezeichnung des Schadens

Verkleidung Tür hinten links, verschrammt, Gebrauchsspur
 Verkleidung Heckklappe, verschrammt, Gebrauchsspur
 Frontscheibe, Steinschlag, Gebrauchsspur
 Dach Lackierung, verschrammt, Gebrauchsspur (Bild 22, 23)
 Dachrahmen rechts, eingedellt, Gebrauchsspur
 Tür vorne rechts, eingedellt, Gebrauchsspur (Bild 18)
 Tür hinten rechts Lackierung, verschrammt, Gebrauchsspur
 Seitenteil hinten rechts Schutzleiste
 Lackierung, verschrammt, Gebrauchsspur
 Stoßfänger hinten Lackierung, verschrammt, Gebrauchsspur (Bild 15)
 Seitenteil hinten links Schutzleiste Lackierung, Steinschlag, Gebrauchsspur
 Seitenteil hinten links Lackierung, verschrammt, Gebrauchsspur (Bild 14)

| | |
|----------------|------------|
| Zwischenwert 2 | 21.794 EUR |
|----------------|------------|

Reifenbewertung

| | |
|---|------------------------|
| Korrektur für anteilig im GW enthaltene Bereifung | -400 EUR |
| Zuschlag für montierte Bereifung (neuwertig) | 705 EUR |
| Abzug für Reifenzustand | |
| vorne links 3 mm SO | -147 EUR |
| vorne rechts 3 mm SO | -147 EUR |
| hinten links 5 mm SO | -88 EUR |
| hinten rechts 5 mm SO | -88 EUR |
| Legende | S/ Sommer / O Original |
| | -165 EUR |

| | |
|----------------|------------|
| Zwischenwert 3 | 21.629 EUR |
|----------------|------------|

| | |
|----------------|------------|
| Zwischenwert 4 | 21.629 EUR |
|----------------|------------|

Minderwert merkantil

| | |
|-------------------------------------|-----------------|
| Merkantil geschätzt (steuerneutral) | -400 EUR |
|-------------------------------------|-----------------|

| | | | |
|------------------|-------------------|------------------|-------------------|
| Rechn. Ergebnis: | EK= 18.179,00 EUR | WD= 3.049,00 EUR | VK= 21.228,00 EUR |
|------------------|-------------------|------------------|-------------------|

Zusammenfassung und Ergebnis

| | | |
|---------------------|------------------------|----------------------|
| Einkaufswert | ohne MwSt. | 15.294,12 EUR |
| Mehrwertsteuer | (bei Regelbesteuerung) | 2.905,88 EUR |
| Einkaufswert | mit 19% MwSt. | 18.200,00 EUR |
| | | |
| Verkaufswert | ohne MwSt. | 17.857,14 EUR |
| Mehrwertsteuer | (bei Regelbesteuerung) | 3.392,86 EUR |
| Verkaufswert | mit 19% MwSt. | 21.250,00 EUR |

Der Sachverständige
Kevin Leyk

Im Rahmen einer Weitergabe oder Veröffentlichung dieses Dokuments, sind die allgemein gültigen datenschutzrechtlichen Grundsätze, insbesondere hinsichtlich der Anonymisierung personenbezogener Daten, zwingend einzuhalten.

Alle systemseitig ermittelten Werte können Auf- oder Abrundungen enthalten.
Dieses Dokument wurde elektronisch gefertigt und ist auch ohne Unterschrift gültig.

DEKRA Automobil GmbH
Martener Hellweg 50, 44379 Dortmund

Allane SE Rückgabeabteilung
Parkring 33
85748 Garching b.München

DEKRA Automobil GmbH
Niederlassung Dortmund
Martener Hellweg 50
44379 Dortmund
Telefon 0231 / 9954-0
Fax 0231 / 9954-249
E-Mail dortmund.automobil@dekra.com



Ansprechpartner:
Kevin Leyk
Tel. direkt 02319954-0
Tel. mobil 015117154243

Bewertungsgutachten

Kennzeichen

HAM OD10E

FIN

TMAK581GFNJ056431

| | |
|--------------------|---|
| Vertragsnummer | 224172 |
| Auftragsnummer | ELSRM004412 |
| Rahmenkostenstelle | rda |
| Auftraggeber | Allane SE Rückgabeabteilung, Parkring 33, 85748 Garching b.München |
| Ihr Auftrag vom | 06.05.2026 |
| Besichtigung | 29.05.2026 um 09:00 Uhr DEKRA Automobil GmbH Niederlassung Dortmund, Martener Hellweg 50, 44379 Dortmund |

Zusammenfassung und Ergebnis

Die auf den 29.05.2026 bezogene Bewertung des vorstehend beschriebenen Fahrzeuges / Objekts hat unter Berücksichtigung aller wertbeeinflussenden Faktoren zu folgendem Ergebnis geführt.

| | ohne MwSt. | mit 19% MwSt. |
|--|---------------|---------------|
| Händlereinkaufswert (bei Regelbesteuerung) | 15.294,12 EUR | 18.200,00 EUR |
| Händlerverkaufswert (bei Regelbesteuerung) | 17.857,14 EUR | 21.250,00 EUR |

Auftrag

Entsprechend Ihres Auftrages vom 06.05.2026 wurde ein Bewertungsgutachten zum Händlereinkaufswert und -verkaufswert erstellt. Auftragsgemäß erfolgt die Bewertung zum Stichtag 29.05.2026.

Besichtigung

Die Besichtigung erfolgte am 29.05.2026 um 09:00 Uhr durch Herrn Kevin Leyk bei DEKRA Automobil GmbH Niederlassung Dortmund, Martener Hellweg 50, 44379 Dortmund, im Beisein von Frau und Herrn Dreher.

Die vorgefundenen Besichtigungsbedingungen waren ausreichend. Das Fahrzeug / Objekt wurde von oben und auf einer Hebebühne von unten besichtigt. Bei der Besichtigung wurde eine Fahrprobe in Verbindung mit einem kurzen Probelauf des Motors durchgeführt.

Die am Fahrzeug / Objekt abgelesene Identnummer wurde mit den zur Verfügung stehenden originalen Fahrzeug- / Objektdokumenten verglichen. Hierbei wurde Übereinstimmung festgestellt. Von dem Fahrzeug / Objekt wurden digitale Fotos gefertigt.

Bei der Besichtigung wurden folgende Schlüssel vorgelegt:
2 Hauptschlüssel / 0 Nebenschlüssel.

Bezugsgrundlagen

Für die Bearbeitung des Vorganges standen folgende Unterlagen zur Verfügung:
- Fz-Schein/Zul.Beschein. Teil I

Auf durchgeführte bzw. ausstehende Reparaturen wird unter dem Punkt "Zustandsbeschreibung" eingegangen.

Besonderes

Bei der Lackschichtdickenmessung wurden bei mindestens drei Messungen pro Bauteil Lackschichtdicken von 75 µm bis 140 µm festgestellt. Es wurde eine optische Überprüfung auf Vorschäden und eine Lackschichtdickenmessung vorgenommen. Dabei wurden Nachlackierungen an folgenden Karosserieteilen festgestellt:

- Heckklappe
- Stoßfänger hinten

Ohne weitergehende Untersuchungen wurde nach dem Umfang der festgestellten Nachlackierungen und der Ausführungsqualität nach sachverständigem Ermessen ein merkantiler Minderwert angesetzt.

Fahrzeugbeschreibung

Zulassungsdaten

| | |
|-------------------------------|--|
| Haltereintrag | ORTHOPÄDIE DREHER SCHUH UND TECHNIK, Hammer Straße 103, 59075 Hamm |
| Kennzeichen | HAM OD10E |
| Tag der Erstzulassung | 31.05.2022 |
| Zul.Besch.Teil1/Fz-Schein vom | 31.05.2022 |

Untersuchungstermine

Fälligkeit HU 03 / 2027

Technische Daten

| | |
|----------------------------|--------------------------------|
| Fahrzeugart | Personenkraftwagen |
| Hersteller | Hyundai Motor (CZ) |
| Typ / Verkaufsbezeichnung | OSE / KONA EV Prime |
| Aufbauart | Limousine |
| HSN / TSN | 1349 / AFH |
| Fahrzeug-Ident.-Nr. | TMAK581GFNJ056431 |
| Türen | 5 |
| Sitzplätze | 5 |
| Farbe | Blau |
| Lackierung | TG8 |
| Polster / Farbe | Leder / Schwarz |
| Energiequelle / Kraftstoff | Elektro |
| Motorart / Zylinderanzahl | Elektromotor / 0 |
| Leistung / Hubraum | 28 kW |
| Schadstoffklasse | 2017/1151;WLTP;reine Elektrofz |
| Getriebe / Gänge | Automatik / 1 |
| Felgen | Leichtmetall |
| Km-Stand abgelesen | 69.701 |

Es wird unterstellt, dass die Gesamtlauflistung dem abgelesenen Km-Stand entspricht.

Räder / Reifen

| Achse | Reifenbezeichnung | Hersteller/Typ | Art | Profiltiefe |
|-----------|------------------------------------|----------------------|-----|-------------|
| 1 links | 215 / 55 R 17 94 V | Michelin / Primacy 4 | S/O | 3 mm |
| rechts | 215 / 55 R 17 94 V | Michelin / Primacy 4 | S/O | 3 mm |
| 2 links | 215 / 55 R 17 94 V | Michelin / Primacy 4 | S/O | 5 mm |
| rechts | 215 / 55 R 17 94 V | Michelin / Primacy 4 | S/O | 5 mm |
| Pannenset | Füllflasche haltbar bis 30.05.2027 | | | |

S/ Sommer; /O Original;

Serienausstattung

3-phasiges Laden (11kW), Ablagen., Adaptives Bremslicht (ESS), Airbag: Frontairbags für Fahrer und Beifahrer, Airbag: Seitenairbags für Fahrer und Beifahrer, Airbag: Vorhangairbags bis in den Fond reichend, Aktiver Spurhalteassistent (LKA), Alarmanlage, Ambiente-Beleuchtung, Anfahrhinweis Vorderfahrzeug (LVDA), Antiblockiersystem (ABS), mit elektronischer Bremskraftverteilung (EBV), Aufmerksamkeitsassistent (DAW), Autobahnassistent (HDA), Autonomer Notbremsassistent (FCA), Außenspiegel elektrisch anklappbar, Außenspiegel elektrisch einstellbar, beheizbar, Berganfahrassistent (HAC), Bremsassistent (BAS), Dachreling, Dachspoiler mit 3. Bremsleuchte, Digitales Cockpit mit 10,25-Zoll Farb-Display, Drive Modes, Einparkhilfe hinten, Einparkhilfe vorn, Elektronische Stabilitätskontrolle (ESC), Fahrdynamisches Stabilitätsprogramm (VSM), Fensterheber elektrisch vorne und hinten, Fernlichtassistent, Gepäcknetz, Gepäckraumabdeckung, Gepäckraumbeleuchtung, Geschwindigkeitsregelanlage mit Limiter, Geschwindigkeitsregelanlage, adaptiv (ASCC), Getriebe: 1-stufiges Reduktionsgetriebe, Heckscheibe, beheizbar, Heckscheiben-Wisch-/Waschanlage, ISOFIX-Kindersitzbefestigung hinten, Innenspiegel automatisch abblendend, Kindersicherung an den hinteren Türen, Klimaautomatik, Kopfstützen (5) vorn und hinten höhenverstellbar, LED-Rückleuchten (Brems- und Fahrlicht), LED-Tagfahrlicht, Lackierung: Uni, Ladekabel ICCB, Ladekabel Typ 2, Lenkrad beheizbar, Lenkrad: Multifunktionslederlenkrad, Lenksäule manuell längs- und neigungsverstellbar, Leseleuchten vorne und hinten, Leuchtweitenregulierung, manuell, Lichtsensor, Mittelarmlehne vorn mit Ablagefach, Paket: Assistenz-Paket, Paket: Navigations-Paket, Parkbremse elektrisch, Polster: Stoff, Radiozubehör: Apple CarPlay, Android Auto, Radiozubehör: DAB+ Radio, Radiozubehör: Prime, Regensensor, Reifendruckkontrollsystem (TPMS), Räder: Leichtmetallfelgen 7 J x 17 mit Bereifung 215/55 R 17, Räder: Reifen-Reparatur-Kit, Rückfahrkamera, Servolenkung, Sicherheitsgurte, Sicherheitslenksäule neigungs- und längsverstellbar, Sitze vorne elektrisch einstellbar, Sitze: Beifahrersitz höhenverstellbar, Sitze: Fahrersitz höhenverstellbar, Sitze: Fahrersitz mit elektrisch verstellbarer Lendenwirbelstütze, Sitze: Rücksitzlehne asymmetrisch geteilt, umklappbar, Sitze: Sitzheizung vorn, Smart-Key-System mit Start-Stop-Knopf, Smartphone-Ablage mit kabelloser Ladefunktion, Sonnenblende mit Spiegel für Fahrer und Beifahrer, beleuchtet, Spurfolgeassistent (LFA), Steckdose 12 Volt, Türgriffe in Wagenfarbe lackiert, Türgriffe innen, in Silbergrau, Verglasung dunkel getönt ab B-Säule, Verglasung

rundum getönt, Verglasung: Frontscheibe mit Sonnenschutzkeil, Verglasung: Wärmedämmende Frontscheibe, Voll-LED-Projektionsscheinwerfer, Wegfahrsperre, elektronisch, Wärmepumpe, Wärmeschutzverglasung, Zentralverriegelung mit schlüsselintegrierter Funkfernbedienung, eCall Notrufsystem

Sonderausstattung

Lackierung: Metallic-Lackierung, Paket: Sitz-Paket, Winterradsatz zusätzlich, Leichtmetallfelgen 17"

Weitere wertbeeinflussende Faktoren

Minderwert aus Vorschaden

Zustandsbeschreibung

Allgemeinzustand und Wartung

Abgesehen von den beschriebenen Schäden/Mängeln weist das Fahrzeug/Objekt einen, bezogen auf Alter und Nutzung, üblichen Gesamtzustand auf. Der Wartungsnachweis ist vollständig. Letzte Wartung erfolgte am 06.01.2026 bei Kilometerstand 61.805. Nächste Wartung am 06.01.2027 bei Kilometerstand 76.805.

Nicht akzeptierter Zustand / Ausstehende Reparaturen

Bezeichnung des Schadens / Rep.-Weg

Mittelkonsole, verkratzt, erneuern (Bild 36, 37, 38); Eine Felge des Winterradsatzes, verkratzt, smart repair (Bild 39); Tür vorne links Einstieg Lackierung, zerkratzt, lackieren mit Lackaufbau (Bild 29, 30, 31); Tür hinten links Einstieg, mehrfach eingedellt, instandsetzen und lackieren mit Lackaufbau (Bild 34, 35); Sitz vorne links Sitzbezug, verschrammt, smart repair (Bild 33); Sitz vorne links Sitzlehnenbezug, verschrammt, smart repair (Bild 32); Tür hinten rechts Einstieg, mehrfach eingedellt, drücken (Bild 27, 28); Motorhaube Lackierung, zerkratzt, lackieren mit Lackaufbau (Bild 24, 25, 26); Stoßfänger vorne Lackierung, zerkratzt, lackieren mit Lackaufbau (Bild 19, 20, 21); Seitenteil hinten rechts, eingedellt, smart repair (Bild 16, 17); Tür hinten links Lackierung, zerkratzt, lackieren mit Lackaufbau (Bild 12, 13). Tür vorne links Lackierung, zerkratzt, lackieren mit Lackaufbau (Bild 10, 11). Lackvorbereitung.

Akzeptierter Zustand / Gebrauchsspuren

Verkleidung Tür hinten links, verschrammt, Gebrauchsspur; Verkleidung Heckklappe, verschrammt, Gebrauchsspur; Frontscheibe, Steinschlag, Gebrauchsspur; Dach Lackierung, verschrammt, Gebrauchsspur (Bild 22, 23); Dachrahmen rechts, eingedellt, Gebrauchsspur; Tür vorne rechts, eingedellt, Gebrauchsspur (Bild 18); Tür hinten rechts Lackierung, verschrammt, Gebrauchsspur; Seitenteil hinten rechts Schutzleiste Lackierung, verschrammt, Gebrauchsspur; Stoßfänger hinten Lackierung, verschrammt, Gebrauchsspur (Bild 15); Seitenteil hinten links Schutzleiste Lackierung, Steinschlag, Gebrauchsspur; Seitenteil hinten links Lackierung, verschrammt, Gebrauchsspur (Bild 14).

Schlusswort

Dieses Bewertungsgutachten wurde unparteiisch und nach bestem Wissen und Gewissen erstellt.

Der Sachverständige
Kevin Leyk

Im Rahmen einer Weitergabe oder Veröffentlichung dieses Dokuments, sind die allgemein gültigen datenschutzrechtlichen Grundsätze, insbesondere hinsichtlich der Anonymisierung personenbezogener Daten, zwingend einzuhalten.

Anlagen

Fotoanlage
Rücknahmeprotokoll
Rechenblatt Bew. Pkw

Dieses Dokument wurde elektronisch gefertigt und ist auch ohne Unterschrift gültig.