

Technische Daten

(Angaben basieren auf Herstellerangaben*)

Fahrzeug:	FORD Puma 1,0 EcoBoost Hybrid 114kW ST-Line Auto Sports Utility Vehicle 5-türig 999 ccm 155 PS / 114 KW bleifrei 7-Gang Automatik		
Modelljahr:	2022		
kW / PS:	114 / 155	Hubraum:	999
Getriebe:	Automatik	Anzahl Gänge:	7
Emissionsgruppe:	I2	CO2 (g/km):	132
durchschn. Verbrauch/100 Km:	0,0000	Tankinhalt:	42
Max. Km/h:	205	Beschl. 0-100 Km/h in Sec.:	8,700
Leergewicht (kg):	1334	zul. Gewicht (kg):	1830

* Angaben ohne Gewähr

Unfall-/Schadenspiegel

Vertrags-Nummer: 76717077
Amtliches Kennzeichen: BK -S 2917
Übersicht erstellt am: 02.07.2026

Für das Fahrzeug gem. o.g. Leasingvertrag, Fahrzeugtyp

FORD Puma 1,0 EcoBoost Hybrid 114kW ST-Line Auto Sports Utility Vehicle 5-türig 999 ccm 155 PS / 114 KW bleifrei 7-Gang Automatik

wurden uns während der Vertragslaufzeit nachfolgende Beschädigungen angezeigt:

Datum	SNR	Verursacher	Beschädigung	Reparatur erfolgt *	Gutachten vorhanden *
12.07.2024	9059894774	Hagelschaden	Motorhaube mitte Hagelschaden	Ja	Ja
03.05.2023	9059847297	Fremdverschulden	Stosstange hinten Fahrerseite Delle > 10 cm (mit Lackschaden) Radlauf hinten Fahrerseite Delle > 10 cm (mit Lackschaden) Tankklappe Karosserie Fahrerseite Delle > 10 cm (mit Lackschaden) Seitenwand hinten unten Fahrerseite Delle > 10 cm (mit Lackschaden)	Ja	Ja
18.12.2021	9059796880	Eigenverschulden	Schlussleuchte Fahrerseite Bruch komplett Windschutzscheibe mitte Steinschlag im Sichtfeld	Nein	Nein

* Sofern für eine Schadennummer mehrere Beschädigungen angegeben sind, gilt der Eintrag in dieser Spalte für die gesamte Schadennummer.

Unfall-/Schadenspiegel zur Kenntnis genommen:

Datum und Unterschrift Käufer

31693

Wartungsreport

Vertrags-Nummer: 76717077
Amtliches Kennzeichen: BK -S 2917
Übersicht erstellt am: 02.07.2026

Für das Fahrzeug gem. o.g. Leasingvertrag, Fahrzeugtyp

FORD Puma 1,0 EcoBoost Hybrid 114kW ST-Line Auto Sports Utility Vehicle5-türig 999 ccm 155 PS / 114 KW bleifrei 7-Gang Automatik

wurden uns während der Vertragslaufzeit nachfolgende Wartungen angezeigt:

<i>Datum</i>	<i>Km-Stand</i>	<i>Art der Wartung</i>
--------------	-----------------	------------------------

Wartungsreport zur Kenntnis genommen:

Datum und Unterschrift Käufer

DEKRA Automobil GmbH
Stuttgarter Str. 13, 70469 Stuttgart

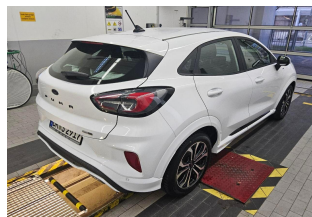
Allane SE Rückgabeabteilung
Parkring 33
85748 Garching b.München

DEKRA Automobil GmbH
Niederlassung Stuttgart
Stuttgarter Str. 13
70469 Stuttgart
Telefon 0711 / 32019-0
Fax 0711 / 32019-47
E-Mail stuttgart.automobil@dekra.com



Ansprechpartner:
Marcin Jucha
Tel. direkt 0711 32019-0

Zustandsbericht / Minderwertgutachten

**Kennzeichen****BK S2917****FIN****WF02XXERK2MC77201**

Vorgang

Kunden-Nr.
Auftraggeber
Ihr Auftrag vom
Besichtigung

0213605355
Allane SE Rückgabeabteilung, Parkring 33, 85748 Garching b.München
17.12.2025, telefonisch.
17.12.2025, 16:00 Uhr, durch Herrn Marcin Jucha bei DEKRA Automobil GmbH
Niederlassung Stuttgart, Stuttgarter Str. 13, 70469 Stuttgart, im Beisein von Frau
Fragola.

Bewertet auf
Betrifft

17.12.2025
Vertragsnummer 76717077
Auftragsnummer ELSRM003320
Rahmenkostenstelle ZUB

Zusammenfassung

Reparaturkosten gesamt	mit MwSt.	-246,00 EUR
	ohne MwSt.	-206,72 EUR
Minderwerte aus Rep.-kosten	mit MwSt.	-246,00 EUR
	ohne MwSt.	-206,72 EUR

Bemerkungen

Diese Dienstleistung wurde entsprechend den Vorgaben (Richtlinien) des Auftraggebers erstellt. Im Einzelfall können Abweichungen zum DEKRA Standard vorliegen.

Bei der Lackschichtdickenmessung wurden bei mindestens drei Messungen pro Bauteil Lackschichtdicken von 100 µm bis 850 µm festgestellt.

Es wurde eine optische Überprüfung auf Vorschäden und eine Lackschichtdickenmessung vorgenommen. Dabei wurden Nachlackierungen an folgenden Karosserieteilen festgestellt:

Tür hinten links
Seitenteil hinten links

Ohne weitergehende Untersuchungen wurde nach dem Umfang der festgestellten Nachlackierungen und der Ausführungsqualität nach sachverständigem Ermessen kein merkantiler Minderwert angesetzt.

Die vorgefundenen Besichtigungsbedingungen waren ausreichend. Das Fahrzeug / Objekt wurde auf einer Grube von unten besichtigt. Bei der Besichtigung wurde eine Fahrprobe in Verbindung mit einem kurzen Probelauf des Motors durchgeführt. Im Rahmen der Besichtigung (Sichtprüfung) konnte keine Überprüfung der Batterien bzw. Akkumulatoren zum Elektro-/Hybridantrieb durchgeführt werden. Somit kann auch keine Aussage zur Resthaltbarkeitsdauer dieser Bauteile getroffen werden. Eine Aussage zu evtl. in Kürze anfallenden Instandsetzungskosten ist daher nicht möglich!

Für die Bearbeitung des Vorganges standen folgende Unterlagen zur Verfügung: - Fz-Schein/Zul.Beschein. Teil I
2 Hauptschlüssel vorgelegt.

Fahrzeugdaten

Erstzulassung	07.12.2021	Fahrzeugart	Personenkraftwagen
Hersteller	Ford	Typ / Verkaufsbez.	Puma (2019->) / Puma 1.0 EcoBoost Mild Hybrid ST-Line S/S (EURO 6d 5
Aufbauart	Geländewagen	Türen	5
Fahrzeug-Ident.-Nr.	WF02XXERK2MC77201	HSN / TSN	8566 / BSP
DAT Europa-Code®	012851220150007	DAT Marktindex	DE006 6230
Km-Stand abgelesen	50294	Nächste HU §29 StVZO	05 / 2027
Energiequelle / Kraftstoff	Hybr.Benzin/E	Zylinderanzahl	3 / Hybridantrieb
Leistung (kW)	114	Hubraum (ccm)	999
Schadstoffklasse:	EURO6;WLTP;AP;PI/CI; M, N1 I	Getriebe / Gänge	Automatik / 7
Felgen	Leichtmetall	Farbe (Hersteller)	Frozen White / PN3GZ0
Polster / Farbe	Stoff / Anthrazit		

Es wird unterstellt, dass die Gesamtlauflistung dem abgelesenen Km-Stand entspricht.

Räder / Reifen

Achse	Reifenbezeichnung	Hersteller/Typ	Art	Profiltiefe
1 links	215 / 55 R 17 98 V	Debica / Frigo HP2	W /O	4 mm
rechts	215 / 55 R 17 98 V	Debica / Frigo HP2	W /O	4 mm
2 links	215 / 55 R 17 98 V	Debica / Frigo HP2	W /O	7 mm
rechts	215 / 55 R 17 98 V	Debica / Frigo HP2	W /O	7 mm
Pannenset	Füllflasche haltbar bis 01.09.2025			

W/ Winter; /O Original;

zusätzlicher Reifensatz

Reifenbezeichnung	Hersteller/Typ	Art	Profiltiefe
215 / 55 R 17 98 W	Goodyear / EfficientGrip Performance 2	S /O	5 mm
215 / 55 R 17 98 W	Goodyear / EfficientGrip Performance 2	S /O	5 mm
215 / 55 R 17 98 W	Goodyear / EfficientGrip Performance 2	S /O	6 mm
215 / 55 R 17 98 W	Goodyear / EfficientGrip Performance 2	S /O	6 mm

S/ Sommer; /O Original; /F Runflat;

Felgen: nicht vorhanden (nur Reifen)

Serienausstattung

Serie: Ambiente-Beleuchtung vorn (LED), Anti-Blockier-System (ABS), Antischlupfregelung (ASR), Antriebsart: Frontantrieb, Audio-Navigationssystem Ford mit AppLink, Außenspiegel elektr. anklappbar, Außenspiegel elektr. verstell- und heizbar, Batterie 52 Ah, Body-Styling-Paket, Dachhimmel Stoff, dunkel, Eco-Anzeige für verbrauchsoptimiertes Fahren (EcoCoach), Einparkhilfe hinten, Elektron. Stabilitäts-Programm (ESP), Fahrassistenz-System: Berganfahr-Assistent (Hill-Holder), Fahrassistenz-System: Falschfahrer-Warnfunktion, Fahrassistenz-System: Fernlichtassistent (Scheinwerfer mit Abblendautomatik), Fahrassistenz-System: Notbrems-Assistent, Fahrassistenz-System: Post-Collision-System, Fahrassistenz-System: Pre-Collision-System, Fahrassistenz-System: Spurhalteassistent mit Müdigkeitserkennungs-Sensor, Fahrassistenz-System: Verkehrsschildassistent, Farbdisplay für Bordcomputer, Fensterheber elektrisch vorn + hinten mit Komfortschließung, FordPass Connect inkl. eCall, Fußmatten Teppich, Geschwindigkeits-Regelanlage (Tempomat), Getriebe 7-Gang - Doppelkupplungsgetriebe, Heckleuchten LED, Innenraumfilter: Staub- und Pollenfilter, Intelligent Protection System (IPS), Intelligenter Geschwindigkeits-Begrenzer, Isofix-Aufnahmen für Kindersitz, Karosserie: 5-türig, Klimaanlage, Kombiinstrument Digitalanzeige 12,3 Zoll, Kopfstützen hinten mechan. verstellbar (3 Stück), Kältemittel R 1234 YF, Kühlerjalousie, regelbar, LM-Felgen 7x17 (5-Speichen, schwarz, glanzgedreht), Lackierung Blazer-Blau uni, Laderaumboden variabel (Ford Megabox), Lendenwirbelstütze Sitz vorn links, Lenkrad (Leder 3-Speichen), Lenkrad mit Schaltwippen, Lenksäule (Lenkrad) höhen-/längsverstellbar, Mild-Hybrid 114 kW (Motor 1,0 Ltr. - 114 kW EcoBoost), Mittelkonsole mit Armlehne, My Key (2. Fahrzeugschlüssel programmierbar), Nebelscheinwerfer LED, Otto-Partikelfilter (OPF), Pedale Aluminium, Power KeyFree-Startfunktion, Radstand 2588 mm, Reifen 215/55 R17 ..V, Reifen-Reparaturkit, Reifendruck-Kontrollsystem, Rücksitzlehne geteilt/klappbar (60:40), Schadstoffarm nach Abgasnorm Euro 6d, Scheibenbremse hinten, Scheinwerfer LED, Scheinwerfer-Assistent mit Tag-/Nachtsensor, Servolenkung elektrisch, Sitze vorn höhenverstellbar, Sonnenblende links mit Spiegel (beleuchtet), Sonnenblende rechts mit Spiegel (beleuchtet), Sport-Fahrwerk, Sportsitze vorn, Standard Variante, Start/Stop-Anlage, Tagfahrlicht LED, Türgriffe außen Wagenfarbe, Zentralverriegelung mit Fernbedienung

Sonderausstattung

Code	Bezeichnung
80586	Motor 1,0 Ltr. - 114 kW EcoBoost (Mild-Hybrid)
11286	Sonderlackierung Frost-Weiß
2400	Winter-Paket

Allgemeinzustand und Wartung

Abgesehen von den beschriebenen Schäden/Mängeln weist das Fahrzeug/Objekt einen, bezogen auf Alter und Nutzung, üblichen Gesamtzustand auf.

Wartungsnachweis: digital
letzte Wartung: am 08.03.2024 bei Kilometerstand 27.679
nächste Wartung: am 01.02.2026 bei Kilometerstand 57.600

Nicht akzeptierter Zustand / Ausstehende Reparaturen

Bezeichnung des Schadens / Rep.-Weg	Rep.Kost Anrechnung		Minderwert in EUR	
	brutto		brutto	netto
1. Tür hinten links Einstieg, zerkratzt, smart repair (Bild 9, 10)	62	100	-62,00	-52,10
2. Dach Antennenstab, Tierverbiss, erneuern (Bild 11, 12)	19	100	-19,00	-15,97
3. Pannenset Reifendichtmittel, abgelaufen, erneuern (Bild 13)	40	100	-40,00	-33,61
4. Tür hinten rechts Schutzleiste, zerkratzt, smart repair (Bild 7, 8)	125	100	-125,00	-105,04
Rep.Kosten insgesamt / Minderwert	246		-246,00	-206,72

Hinweise

Alle Beträge (ausgenommen eines evtl. aufgeführten merkantilen Minderwertes) beinhalten die gesetzliche Mehrwertsteuer. Minderwerte sind brutto und netto ausgewiesen.

Alle systemseitig ermittelten Werte können Auf- oder Abrundungen enthalten.

Der Sachverständige
Marcin Jucha

Im Rahmen einer Weitergabe oder Veröffentlichung dieses Dokuments, sind die allgemein gültigen datenschutzrechtlichen Grundsätze, insbesondere hinsichtlich der Anonymisierung personenbezogener Daten, zwingend einzuhalten.

Dieses Dokument wurde elektronisch gefertigt und ist auch ohne Unterschrift gültig.



Bild 1 : Diagonal von vorne



Bild 2 : Diagonal von hinten



Bild 3 : Fahrzeuginnenraum durch die Beifahrertür



Bild 4 : Kombiinstrument (betriebsbereit) mit Km-Stand

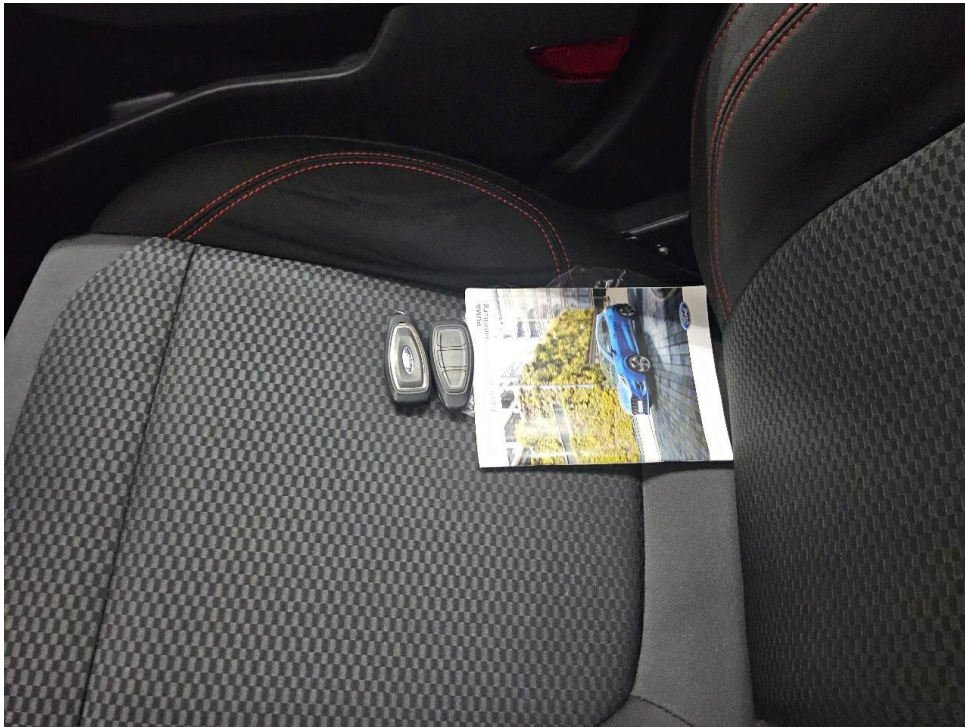


Bild 5 : Schlüssel und ggfls. Serviceheft, Navi-CD



Bild 6 : Zusätzlicher Radsatz (Profil erkennbar)



Bild 7 : Tür hinten rechts Schutzleiste, zerkratzt



Bild 8 : Tür hinten rechts Schutzleiste, zerkratzt

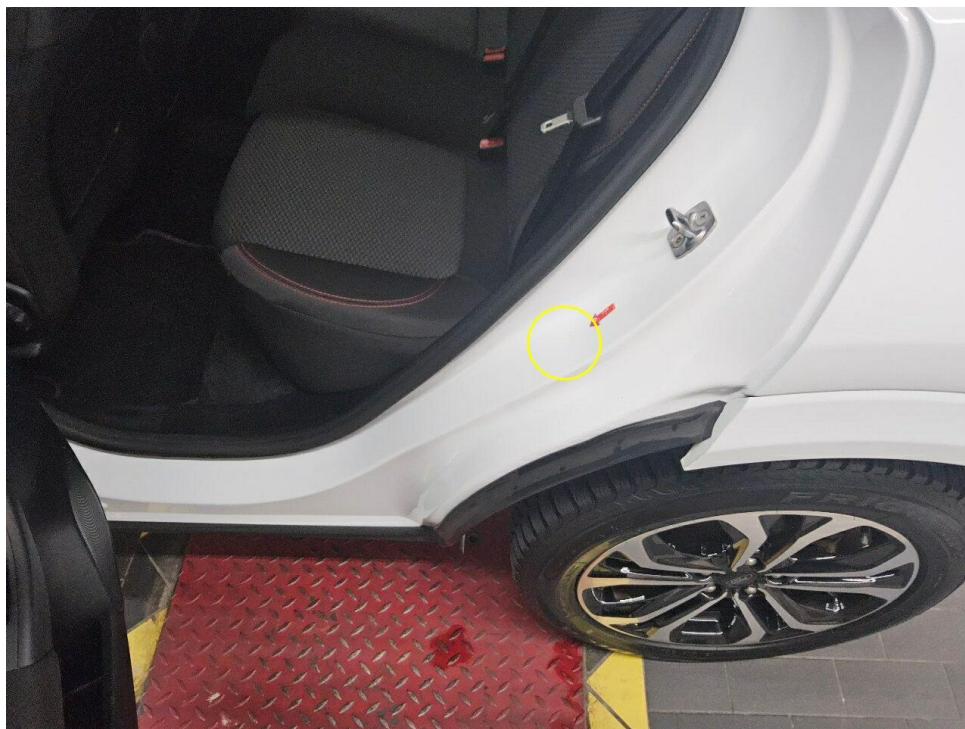


Bild 9 : Tür hinten links Einstieg, zerkratzt



Bild 10 : Tür hinten links Einstieg, zerkratzt



Bild 11 : Dach Antennenstab, Tierversiss

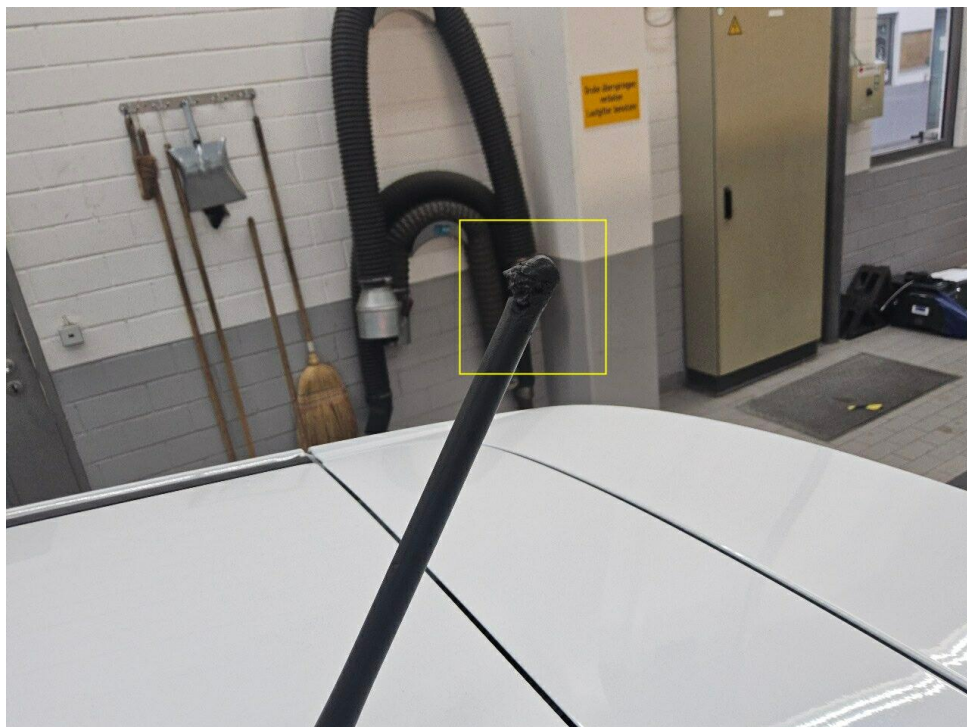


Bild 12 : Dach Antennenstab, Tierversiss



Bild 13 : Pannenset Reifendichtmittel, abgelaufen