



**OPEL Corsa**  
Corsa 1.2 XEL S/S Edition 75

VIN	VXKUPMHDP4047945
Primera matriculación	30/3/2023
Kilometraje del vehículo	44.389 km

**DETALLES DE LA INSPECCIÓN**

Fecha de la inspección	12/6/2026 9:53:37	Descripción de la dirección de inspección	Hartmann VALENCIA
------------------------	-------------------	---	-------------------

**INFORMACIÓN DEL VEHÍCULO**

Marca	OPEL	Primera matriculación	30/3/2023
Modelo	Corsa	Tipo de carrocería	Berlina
VIN	VXKUPMHDP4047945	Tipo de combustible	Diesel

**DOCUMENTOS Y MANTENIMIENTO**

Núm llaves	2	Documento de matriculación	N/A
Ficha Técnica	No	Documento de matriculación	No
Manual de instrucciones	Sí	Tipo de libro de mantenimiento	Libro de mantenimiento presente

**NEUMÁTICOS**

**Neumáticos montados**

Ubicación	Posición	Banda de rodadura	Fabricante	Dimensiones	Temporada de neumáticos	Tipo de llantas	Neumáticos Runflat
Delantera	Izquierda	5,2 mm	Continental	195/55 R 16 87 H	Verano	Aluminio	No aplica
Delantera	Derecha	4,6 mm	Continental	195/55 R 16 87 H	Verano	Aluminio	No aplica
Trasera	Izquierda	5,2 mm	Continental	195/55 R 16 87 H	Verano	Aluminio	No aplica
Trasera	Derecha	5,2 mm	Continental	195/55 R 16 87 H	Verano	Aluminio	No aplica

**DAÑO**

**Interior**



**1 | Volante**

Tipo de daño

Gastado

Modo de reparación

Reparación inteligente de cuero

**Exterior**



**2 | Paragolpes Delantero**

Tipo de daño

Rayado

Modo de reparación

Pintar



**3 | Aleta Del Iz**

Tipo de daño

Esquirla

Modo de reparación

Aceptable



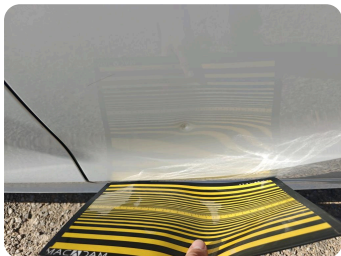
**4 | Puerta Delant Iz**

Tipo de daño

Rayado

Modo de reparación

Pintar



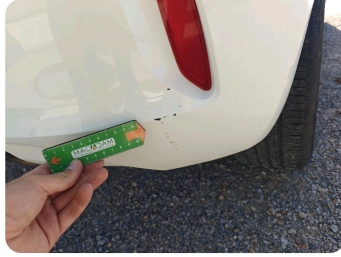
**5 | Puerta Tras Iz**

Tipo de daño

Abolladuras

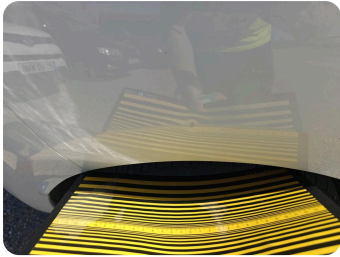
Modo de reparación

Aceptable



**6 | Paragolpes Tras**

Tipo de daño	Rayado
Modo de reparación	Pintar



**7 | Aleta Tras Dr**

Tipo de daño	Abolladuras
Modo de reparación	Aceptable



**8 | Puerta Tras Dr**

Tipo de daño	Rayado
Modo de reparación	Pulimentar



**9 | Intermitente Retrovisor Dr**

Tipo de daño	Rayado
Modo de reparación	Aceptable



**10 | Aleta Del Dr**

Tipo de daño	Abolladuras
Modo de reparación	Reparar + Pintar



**11 | Lianta Alu Del Iz**

Tipo de daño	Rayado
Modo de reparación	Aceptable



## 12 | Neumático Del Iz

Tipo de daño

Deformado / Forzados

Modo de reparación

Reemplazar



## 13 | Lianta Alu Tras IZ

Tipo de daño

Rayado

Modo de reparación

Aceptable

## COMENTARIOS

### **i** Comentarios del pedido

RETIRADA SCR YA COMUNICADA - ACTUALIZACIÓN EN SUPPLIE

Fotos comerciales

