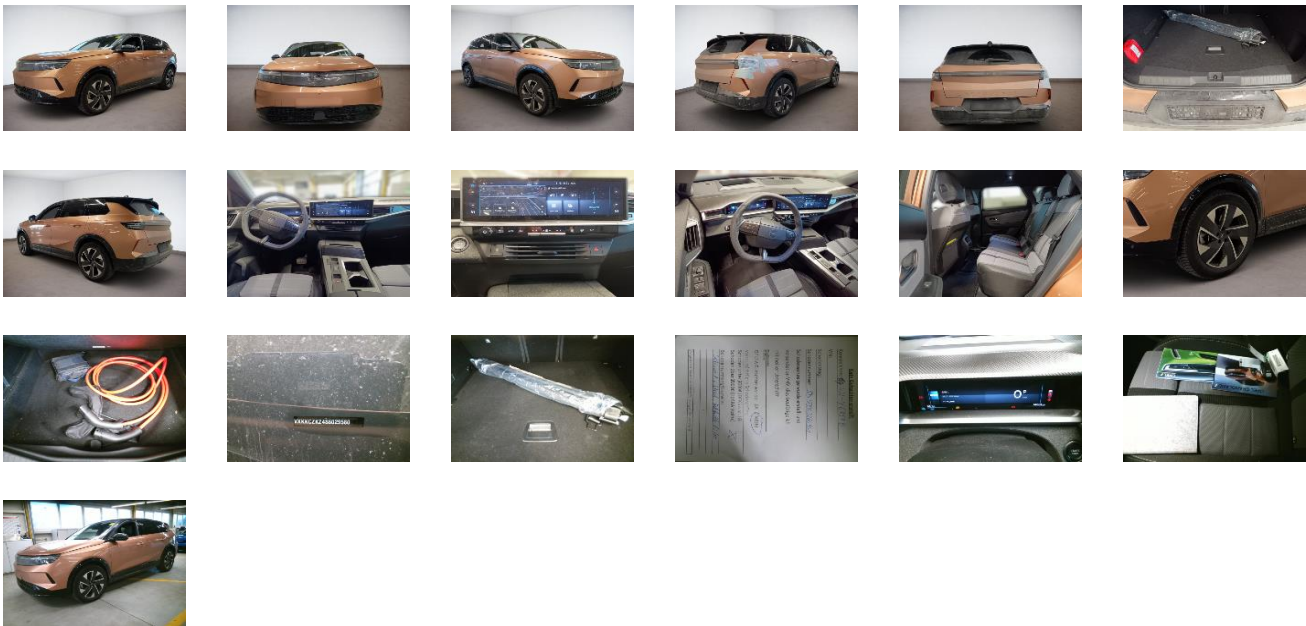


**Fahrzeugdetails**

Fahrgestell-Nr.	VXKKGZKZ4 S6029580	Erstzulassung	10.07.2025	Außenfarbe	Impakt Kupfer
Hersteller	OPEL	Kennzeichen	WI-Y 6797E	Laufleistung	14 601 km
Modell	GRANDLAND ELECTRIC B GS 157KW AT 73KWH	Fahrzeugzustand	Unfall		
Vorschaden vorhanden	Unbekannt	Höhe Vorschaden netto	0 €	Vorschaden kommentar	

**Auftragsdaten**

Lagerplatz 65423 Rüsselsheim Tor 55



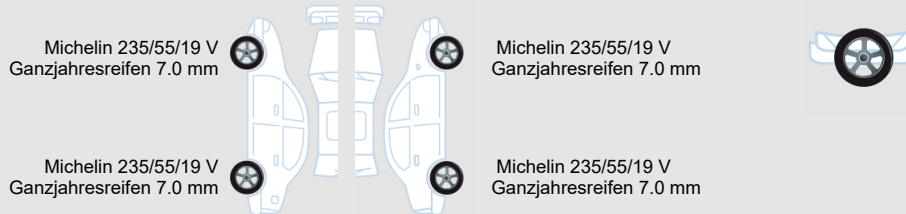
**Lose Teile**

Fahrzeuginnenraum	✓
Bedienungsanleitung Radio	✓

**Fahrzeugdokumente / Schlüssel**


Betriebsanleitung	✓
Serviceheft	✓
Bordmappe komplett	✓
Ersatzschlüssel	✓
Schlüssel	✓
Inspektion	✗

**Reifen**



**Außenschäden**

**DEKRA Automotive Solutions**

<b>1</b>		Bauteil	Externes Gutachten	<b>2</b>		Bauteil	Windschutzscheibe
		Position	Außenschäden			Position	-
		Beschreibung	Hinten rechts			Beschreibung	Steinschlag
		Anmerkungen	-			Anmerkungen	-

**Sonstiges**

<b>3</b>		Bauteil	Externes Gutachten	<b>4</b>		Bauteil	Externes Gutachten
		Position	Elektrik			Position	Hinten rechts
		Beschreibung	Hinten rechts			Beschreibung	Pauschale Reparieren
		Anmerkungen	-			Anmerkungen	-

**Anmerkungen**

Die Zustandsbewertung wurde unter den vorgefundenen Bedingungen durchgeführt. Zusätzlich wurden Schadenswerte aus einem Externen Gutachten übernommen.

**Geschätzte Reparaturkosten**

<b>Gesamt netto</b>	<b>2.699,78€</b>
---------------------	------------------