

» Übersicht

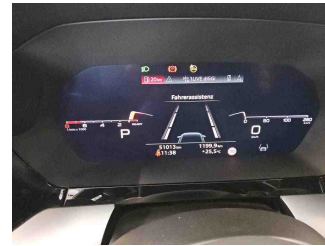
Auftrags-Nr: 1002520794
Besichtigt am: 16.06.2026 12:13
Berichts-Nr: 10851066
FIN: WAUZZZGY5PA098201



Fahrzeugansicht - diagonal
vorne links



Fahrzeugansicht - diagonal
hinten rechts



Innenraum - Cockpit mit
Laufleistung

» Fahrzeugdaten

Fahrzeugkategorie:	Personenkraftwagen
Fahrzeugart:	Limousine
Hersteller:	Audi
Modell:	A3
HSN / TSN:	0588 / BYD
Erstzulassungsdatum:	08.05.2023
Laufleistung:	51.013 km
Nachweis Kilometerstand:	Abgelesen
Farbe:	Florettsilber Metallic
Farbe Dach:	Florettsilber Metallic
Antriebsart:	Frontantrieb
Motorisierung/Kraftstoff:	Benzin
Hubraum:	1.500 ccm
Leistung:	110 kW (150 PS)
Fahrzeuglänge:	
Fahrzeughöhe:	
Fahrzeugbreite:	
Zulässiges Gesamtgewicht:	
Radstand:	
Anzahl Achsen:	2
Zylinder:	4
Schadstoffklasse:	Euro 6
Anzahl Türen:	5
Anzahl Sitze:	5
Getriebe:	Automatik 7-Gang
Polsterart:	Stoff
Interieurfarbe:	schwarz silber-schwarz/schwarz-schwarz/ schwarz/stahlgrau
Anzahl vorhandene Schlüssel:	2

» Dokumente & Wartung

Nächste HU:	
Zulassungsbescheinigung (ZBT1 Original) vorhanden:	Nein
Zulassungsbescheinigung entgegengenommen:	Nein
Kennzeichen entgegengenommen:	Keine
Wartungsheft:	Digital
Wartungsnachweis:	Nicht prüfbar
Datum der letzten Wartung:	
Km-Stand bei letzter Wartung:	

» Fahrzeugausstattung

"Basis"	Digitaler Radioempfang
2-Zonen-Komfortklimaautomatik	Doppelton-Signalhorn
4 Zyl.Ottomotor 1,5L Aggr. 05E.A	Einbau Differenzierung für Getriebe"DQ 200" -- Fahrzeugteile
4-Lenker-Hinterachse	--
4-Wege-Lendenwirbelstütze für die Vordersitze	Einstiegsleisten mit Aluminiumeinlegern vorn
4-Zyl. Ottomotor 1,5 L/110KW Mild Hybrid, TSI Grundmotor ist: TJ7	Elektromechanische Parkbremse
7-Gang-Automatikgetriebe	Elektromechanische Servolenkung
Abgaskonzept, EU6 AP	Fahrzeuge ohne besonderen Produktaufwertungsmaßnahmen
Ablage- und Gepäckraumpaket	Fahrzeugklassen-Differenzierung-8Y0/8YF-
Abwicklung Serie	Federbereich 07 nur Einbausteuerung keine Bedarfsprognose
Adaptiver Geschwindigkeitsassistent	Fensterzierleisten in Schwarz
advanced	Folienbeklebung
Airbags vorn, Beifahrerairbag deaktivierbar	Frontantrieb
Aktivkohlebehälter (EVAP)	Frontscheibe in Wärmeschutzverglasung
Ambiente-Lichtpaket	Fußhebelwerk "Standard"
Audi AG	Fußmatten vorn und hinten
Audi connect Navigation & Infotainment plus	Geschwindigkeitsbegrenzungsanlage
Audi connect Notruf & Service mit Audi connect Remote & Control	gesetzlicher Notruf
Audi phone box	Gewichtsbereich 5 nur Einbausteuerung keine Bedarfsprognose
Audi pre sense front	Gurtanlagekontrolle mit Sitzbelegungserkennung hinten
Audi Soundsystem	Heckleuchten
Audi virtual cockpit plus	Heckscheibe, hintere Tür- und Seitenscheiben in Klarglas
Aufkleber/Schilder, englisch-deutsch	Innenspiegel automatisch abblendend, rahmenlos
Außenspiegel elektrisch einstell-, beheiz- und anklappbar, beidseitig automatisch abblendend	Instrumenteneinsatz, Anzeige in KM/H
Außenspiegel Fahrerseite asphärisch, Beifahrerseite konvex	Kältemittel R1234yf
Außenspiegelgehäuse in Wagenfarbe	Kamerabasierte Verkehrszeichenerkennung
Ausweichassistent und Abbiegeassistent	Kein Selbstabholer
Batterie 420A (70Ah)	Kein Sonderfahrzeug, Standard-Ausführung
Batterie/Generator Kapazität Standard	Keine Aktionsausführung
Bauteilesatz ohne länderspezifische Bauvorschrift	Kennzeichenträger hinten (ECE)
Betriebserlaubnis Nachtrag	Kindersicherung elektrisch betätigt
Bordliteratur in Deutsch	Kindersitzbefestigung ISOFIX vorn, Top Tether und i-Size für die äußeren Fondsitze
Bordwerkzeug	Komfortöffnung Gepäckraumklappe
BRS für Fahrzeuge mit E-Antrieb (ESC und eBKV)	Komfortschlüssel mit sensorgesteuerter Gepäckraumriegelung
Businesspaket	Komfortschlüssel ohne Safelock
Dachhimmel in Stoff schwarz	Kopfstützen hinten (3 Stück)
Dachreling, Entfall	Kopfstützen vorn
Dämpfung vorn	Kraftstoffsystem Otto-Einspritzer
Datenmodul Europa	Landesverkaufsprogramm Deutschland
Dekoreinlagen Seideneffektlack platingrau	Lederlenkrad 3-Speichen mit Multifunktion plus und Schaltwippen

Licht-/Regensensor	Ohne Netzkabel für Industriestecker für das e-tron Ladesystem
Linkslenker	Ohne Scheinwerferreinigungsanlage mit Waschwasser-Standanzeige
LTE-Unterstützung für Audi phone box	Ohne Spurwechselassistent
Mild-Hybrid	Ohne Systeme für den Fahrzeugzugang
Mit Multifunktionskamera	Ohne Vorkonditionierung
Mit spez.Schilder/Aufkleber/ Sicherheitszertifikate für Deutschland	Ohne Wärmespeicher/Zusatzheizung
Mittelarmlehne vorn	Ohne zus. Triebwerks-Unterschutz
MMI Navigation plus mit MMI touch	Ohne Zusatz-/Standheizung
MMI Radio plus	Ohne zusätzliche Maßnahmen für Antriebssound innen
Modellbezeichnung gemäß neuer Leistungskennzeichnung	Ottomotor
Modul Boden hinten Ausführung 2	Parkassistent mit Einparkhilfe plus
Motorabdeckung	Räder der Serie
N.N.N. Ausführung 1	Räder, 5-Parallelspeichen, 6,5Jx17, Winterreifen 205/50 R17
Nicht Heissland	Räder, 5-W-Speichen, 8,0Jx17, Reifen 225/45 R17
Nichtraucherausführung	Radschrauben Standard
Normalsitze vorn	Radstand
Ohne 2. Batterie	Rechtsverkehr
Ohne akustisches Fahrzeug-Warnsystem	Regionscode " ECE " für Radio
Ohne Aluminiumoptik im Interieur	Reifen 225/45 R17 91Y
Ohne Audi drive select	Reifen ohne Festlegung der Reifenmarke
Ohne Bedieneinheit Ladesystem	Reifendruck-Kontrollanzeige
Ohne Belederung	Reifenreparaturset
Ohne besondere Karosseriemaßnahmen	Riemenstartergenerator RSG 48V 110-250 A
Ohne Dacheinsatz (Volldach)	Rücksitzlehne, geteilt umklappbar
Ohne Dekorfolien/Embleme	Schalt-/Wählhebelknopf
Ohne ECO-Funktion	Scheibenbremsen hinten, 15 Zoll (ECE)
Ohne Elektromotor (Hybrid)	Scheibenbremsen vorn, 15 Zoll (ECE)
Ohne erweitertem Sicherheitssystem	Scheinwerfer
Ohne Feuerlöscher	Seitenairbags vorn und hinten mit Kopfairbagsystem und Interaktionsairbag vorn
Ohne Frontspoiler	Seitenschweller Standard
Ohne Garagentoröffner	Serienfahrwerk
Ohne Head-up-Display	Serienkraftstoff-Erstbefüllung
Ohne Heckscheiben-Wisch-Waschanlage	Serienqualität
Ohne Heckspoiler	Serviceanzeige 30000 km oder 2 Jahre (variabel)
Ohne Kamerasysteme/Umfeldsensorik	Sitzheizung vorn
Ohne Lade-Dock	Smartphone-Interface
Ohne Ladedose	spezielles Typschild EU
Ohne Ladekabel Mode 3 für öffentliches Laden (AC)	Sportlimousine
Ohne Lehnenentriegelung für Vordersitze	Spurverlassenswarnung
Ohne Lichtassistent	Stabilisator hinten
Ohne Logoprojektion	Stabilisator vorn
Ohne Netzkabel für Haushaltsstecker für das e-tron Ladesystem	Standardabgasanlage

Standard-Klimazonen
Start-Stop-System
Steuerungsnummer
Steuerungsnummer direkt
Stoff Konsens
Stoßfänger advanced
Tagfahrlicht
Transportschutz (Ausf.1)
Typrüfstand Deutschland
USB-Anschlüsse mit Ladefunktion im Fond
UWB fähiges Land und Trägerfrequenz 433,92 bis 434,42Mhz
Variante Grundausstattung
Verbandmaterial mit Warndreieck
Vorbereitung für Anhängervorrichtung
Vorbereitung für Functions on Demand
Vordersitze manuell einstellbar
Wartungsintervallverlängerung
Wegfahrsperre elektronisch
Winterrädeverbau in der Serie

» Bereifung

MONTIERTE BEREIFUNG

Hersteller	Ort	Position	Typ	Felge	Dimension	Profiltiefe
Semperit	Vorne	Links	Winter	Aluminium	225/45 R 17 94 V	7,0 mm
Semperit	Vorne	Rechts	Winter	Aluminium	225/45 R 17 94 V	7,0 mm
Bridgestone	Hinten	Links	Winter	Aluminium	205/50 R 17 93 H	4,0 mm
Bridgestone	Hinten	Rechts	Winter	Aluminium	205/50 R 17 93 H	4,0 mm

Reifen zulässig: Ja

Reifen verkehrssicher: Ja

ZUSÄTZLICHE BEREIFUNG

Hersteller	Ort	Position	Typ	Felge	Dimension	Profiltiefe
Bridgestone			Sommer	Aluminium	225/45 R 17 91 Y	4,0 mm
Bridgestone			Sommer	Aluminium	225/45 R 17 91 Y	4,0 mm
Bridgestone			Sommer	Aluminium	225/45 R 17 91 Y	5,0 mm
Bridgestone			Sommer	Aluminium	225/45 R 17 91 Y	5,0 mm

Reifen zulässig: Ja

Reifen verkehrssicher: Ja

ERSATZ-/NOTRAD & ZUBEHÖR

Bordwerkzeug vorhanden: Ja

Tirefit vorhanden: Ja

Tirefit Ablaufdatum: 01.2027

Kompressor vorhanden: Ja

» Wertmindernde Faktoren

Nr	Bauteil	Schadensbeschreibung	Reparaturempfehlung
1	Wartung	Wartung fällig	Ausführen
2	Stoßfänger vorne	Kratzer	Lackieren
3	Reifen	Abweichend vom Auslieferungszustand/-umfang	Ersetzen
4	Vorbereitungszeit Karosserie	Lack Vorbereitung	Ausführen
5	Außenschweller links	Kratzer	Lackieren
6	Belüftungsdüse mitte	Gebrochen	Ersetzen
7	Stoßfänger hinten	Kratzer	Smart Repair
8	Einstiegsschweller hinten rechts	Kratzer	Smart Repair
9	Bodenteppich	Loch	Smart Repair
10	Außenspiegel Gehäuse rechts	Kratzer	Lackieren

» Gebrauchsspuren

Nr	Bauteil	Schadensbeschreibung	Reparaturempfehlung
1	Dach	Delle(n)	Akzeptabel (Gebrauchsspur)

» Merkantile Wertminderung

Vorschäden bekannt:	Nein
Vorschäden feststellbar:	Nein
Nachlackierungen vorhanden:	Nein
Lackschichtdickenmessung durchgeführt:	Ja - ohne Auffälligkeiten/Abweichungen

ERGEBNISSE DER LACKSCHICHTDICKENMESSUNG

Die Messwerte lagen im üblichen Bereich.

Pro Bauteil wurden mindestens 3 Messungen durchgeführt.

» Hinweise zum Zustandsbericht**Angaben zum Auftrag und zum Bewertungsumfang:**

Es wurde der Auftrag erteilt, einen Zustandsbericht über das beschriebene Fahrzeug zu erstellen.

Die Fahrzeugzustandsbewertung erfolgte auftragsgemäß auf Basis der vom Auftraggeber vorgegebenen Standards für Fahrzeugbewertungen. Die Feststellungen im Einzelfall trifft der Sachverständige aufgrund eigener Sachkunde und nach eigenem sachverständigen Ermessen.

Fahrzeug-Identifizierung:

WAUZZZGY5PA098201

FIN abgelesen, kein Abgleich mit Unterlagen möglich

Allgemeinzustand:

Gereinigt

Besichtigungsbedingungen:

Ausreichend

Hebebühne/Hubmittel benutzt:

Ja

Motorenlauf durchgeführt:

Ja

Fahrprobe durchgeführt:

Ja

» Sonstige Bemerkungen

Vorliegendes Exemplar wurde auf elektronischem Wege erzeugt. Es ist ohne Originalunterschrift gültig.

» Ansichtsfotos



Fahrzeugansicht - diagonal vorne links



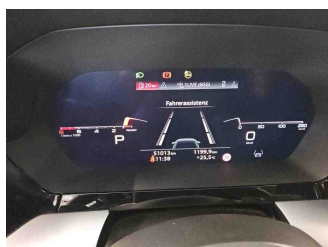
Fahrzeugansicht - diagonal vorne rechts



Fahrzeugansicht - diagonal hinten links



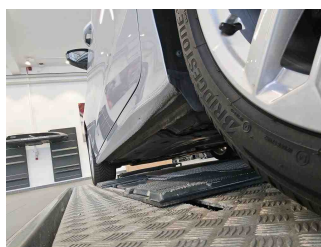
Fahrzeugansicht - diagonal hinten rechts



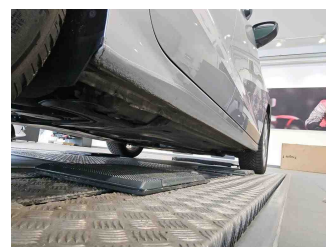
Innenraum - Cockpit mit Laufleistung



Equipment - Bordwerkzeug



Seitenansicht - Schweller links



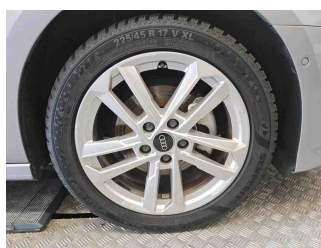
Seitenansicht - Schweller rechts



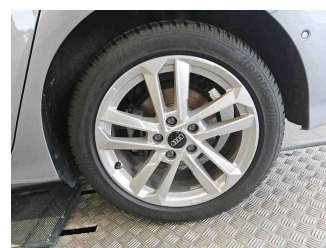
Fahrzeug - Typenschild/Fahrgestellnummer



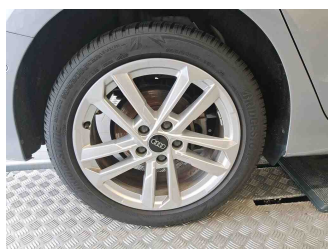
Räder - Rad montiert vorne links



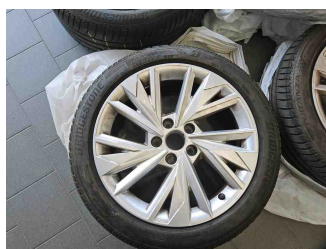
Räder - Rad montiert vorne rechts



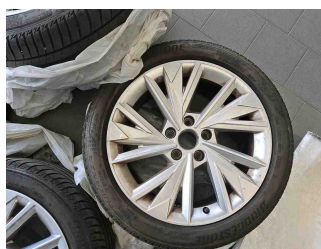
Räder - Rad montiert hinten links



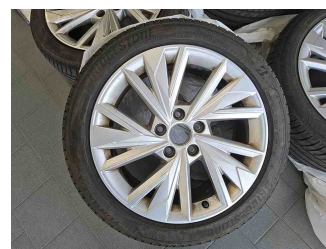
Räder - Rad montiert hinten rechts



Räder - Rad beiliegend #1



Räder - Rad beiliegend #2



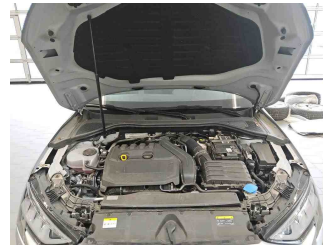
Räder - Rad beiliegend #3



Räder - Rad beiliegend #4



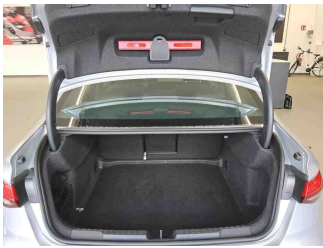
Innenraum - Mittelkonsole



Fahrzeug - Motorraum offen



Equipment - Boardmappe/
Securitybag



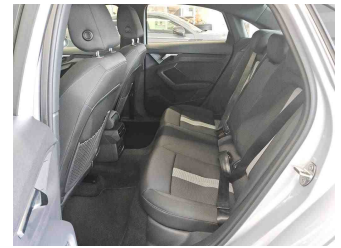
Innenraum - Kofferraum



Fahrzeug - Serviceunterlagen /
Wartungsnachweis



Innenraum - vorne



Innenraum - hinten



Räder - Haltbarkeitsdatum
Tirefit



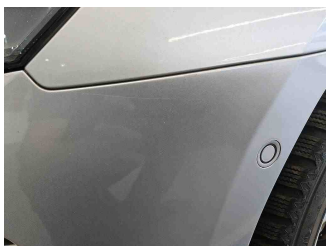
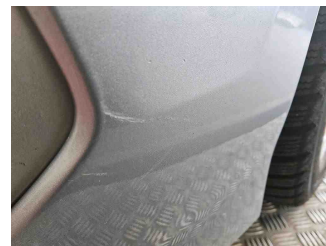
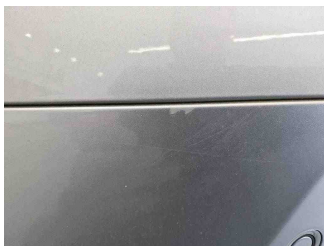
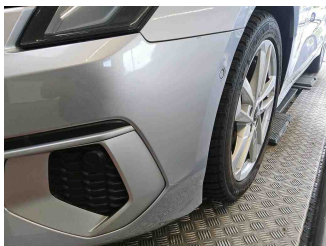
Innenraum -
Navigationsgerät/Radio

» Beschädigungsfotos

WERTMINDERNDE FAKTOREN

1 - Wartung - Wartung fällig - Ausführen

2 - Stoßfänger vorne - Kratzer - Lackieren



3 - Reifen - Abweichend vom Auslieferungszustand/-umfang - Ersetzen

Kommentar

Mischbereifung montiert, ersetzen 2x



4 - Vorbereitungszeit Karosserie - Lack Vorbereitung - Ausführen

5 - Außenschweller links - Kratzer - Lackieren



6 - Belüftungsdüse mitte - Gebrochen - Ersetzen



7 - Stoßfänger hinten - Kratzer - Smart Repair



8 - Einstiegsschweller hinten rechts - Kratzer - Smart Repair



9 - Bodenteppich - Loch - Smart Repair



10 - Außenspiegel Gehäuse rechts - Kratzer - Lackieren



GEBRAUCHSPUREN

1 - Dach - Delle(n) - Akzeptabel (Gebrauchsspur)

