



Zustandsbericht

Angaben zum Fahrzeug

Hersteller / Modell	ORA Funky Cat 300		
Kennzeichen		Fahrgestellnummer	LGWEEUA5XNK647646
Erstzulassung	01.06.2023	Laufleistung (abgelesen)	17.575 km
HSN/TSN	2280 / AAB 00003	Kraftstoffart / Zylinder	Elektro / 0
Fahrzeugart	PKW Limousine	Antriebsart	Frontantrieb
Schadstoffklasse	2017/1151;WLTP;reine Elektr...	Getriebe / Anzahl Gänge	Direktantrieb
Farbe	Moonlight White Metallic	Besichtigungszustand	ausreichend
Leistung / Hubraum	60 kW / 0 ccm	Nächste HU	06/2026
Wartungsheft / Nachweis	vorhanden / unvollständig	Restlauf bis Service	0 Monat(e)
Letzte Wartung		Polsterart	Stoff/Leder Kombination
Vorschaden	Keine Feststellbar	Polsterfarbe	Schwarz
Nachlackierung	Feststellbar	zul. Gesamtgewicht	1.970 kg
Dokumente	ZB vorhanden (Kopie)	Anzahl Halter	1
Schlüssel soll/ist	2/2	Anzahl Sitze / Türen	5 / 5
Vertragsnummer	12404212	Re-Import	

Zustandsbericht

Hauptbereifung

Achse	Reifengröße	Reifentyp	Hersteller	Profiltiefe	Verkehrstauglichkeit
1	215/50 R18 92V	Ganzjahresreifen auf Leichtmetall	Continental	3mm / 3mm	i.O.
2	215/50 R18 92V	Ganzjahresreifen auf Leichtmetall	Continental	6mm / 6mm	i.O.

Legende: Profiltiefenangabe für Reifen links an erster Stelle, für Reifen rechts an zweiter Stelle der Achse

Ausstattung

Serienausstattung

Bezeichnung
Adaptive Abstands- und Geschwindigkeitsregelung (ACQ)
Airbags - Frontairbag Fahrer- und Beifahrer - Seitenairbag Fahrer- und Beifahrer - Kopfairbag vorne und hinten - Mittel-Airbag vorne - Beifahrerairbagschalter
Anti-Blockier-System
Aufmerksamkeits- und Müdigkeitsassistent
Bremsleuchte, dritte
Dual Screen: Digitales 10.25" Cockpit + Interaktives 10.25" Infotainmentsystem
Einparkhilfe hinten
Elektronisches Stabilitätsprogramm
Fernlichtassistent
Firmware over-the-air-Updates
Gesichtserkennung "Face ID"
Getriebe: 1-Gang-Direktantrieb



Bezeichnung
Klimaautomatik
Kopfstützen vorne und hinten (4)
LED-Scheinwerfer
Navigation
Notbremssystem (AEB) für Fußgänger
Parkbremse elektrisch
Polster: Vegane Ledersitze
Querverkehrsassistent hinten mit Notbremsfunktion (RCTA-8)
Rundumsichtkamera 360°
Räder: 18" Leichtmetallfelgen - 7J x 18 mit Reifengröße 215/50 R18
Räder: Reifendruck-Kontrolle
Servolenkung, elektrisch
Sicherheitsgurte vorne und hinten mit Gurtstraffer, Gurtzugbegrenzer und Gurtwarner
Sitz: Isofix/i-Size hinten
Smart-Key-System
Sprachassistent "Hello ORA"
Spurhalteassistent (LKA)
Stauassistent (TJA)
Totwinkelwarner (BSD)
Wegfahrsperr

Sonderausstattung

Bezeichnung
Lackierung: Metallic-Lackierung

Wertmindernde Faktoren

Nr.	Bauteilgruppe	Beschreibung
1	Verkleidungen/Abdeckungen	Heckdeckel, Innenverkleidung - Kratzer - Smart Repair
2	Rad/Reifen	Leichtmetallfelge vorn rechts - Kratzer - Wertminderung
3	Sonstiges	Hauptuntersuchung - fällig - durchführen
4	Heckklappe/-tür	Heckklappe - Delle(n) - sanft instandsetzen
5	Rad/Reifen	Reifen vorn (Profiltiefe <4mm) - entspricht nicht den Leasingvorgaben - erneuern
6	Unterlagen	Serviceheft (Wartung - 30000km/24Monate - unvollständig) - entspricht nicht den Herstellervorgaben - Wertminderung

Gebrauchsspuren

Nr.	Bauteilgruppe	Beschreibung
1	Tür hinten links	Tür - Delle(n)
2	Fahrzeugdach	Dach - Delle(n)
3	Verglasung	Frontscheibe - Steinschlag
4	Stoßfänger vorn	Spoiler - Kratzer

Fehlteile

Fehlteil
Ausrüstung - Ladekabel



Fehlteil

Summe (netto)

Festgestellte Nachlackierungen

Nr.	Ort	Wertminderung
1	Motorhaube, fachgerecht ausgeführt, Reparaturechnung nicht vorhanden	

Der Verschleißzustand sowie evtl. Schäden an der Bereifung sind wertmäßig berücksichtigt.

Hinweise zum Gutachten

Angaben zum Auftrag und zum Begutachtungsumfang:

Es wurde der Auftrag erteilt, eine Fahrzeugbewertung über das beschriebene Fahrzeug zu erstellen.

Fahrzeug-Identifizierung:

- Die Fahrzeug-Identifizierungsnummer (FIN) wurde am Fahrzeug abgelesen und die Übereinstimmung im Verlauf der Besichtigung durch den Unterzeichner mit den vorgelegten Unterlagen festgestellt.

Besichtigungsbedingungen:

- Die Besichtigungsbedingungen waren zur Beurteilung des Fahrzeuges ausreichend.
- Zur Untersuchung des Fahrzeuges standen keine Hubmittel bzw. Grube zur Verfügung. Aus diesem Grund war die Besichtigung der Fahrzeugunterseite nur begrenzt möglich.

Probefahrt / Probelauf von Motor und Aggregaten:

- Es wurde eine kurze Bewegungs- und Rangierfahrt auf dem Betriebsgelände durchgeführt.
- Ein Probelauf des Motors wurde durchgeführt.

Vorschäden:

- Am Fahrzeug konnten augenscheinlich keine reparierten Vorschäden festgestellt werden.

Weitere Hinweise und Feststellungen:

- Die getroffene Feststellung beinhalten weder eine Fahrzeugabnahme im Sinne der StVZO, noch im Sinne des Gewährleistungsrechtes.
- Werden Schäden oder Mängel welche erst im Rahmen von Zerlege-/ Diagnosearbeiten oder durch erweiterte Kenntnisse festgestellt, sowie durch verschwiegene Mängel oder arglistige Täuschung hervorgerufen, wird um sofortige Benachrichtigung des Sachverständigen gebeten.

Eine Nachbesichtigung des Fahrzeuges zur Feststellung des Umfanges der Reparaturenweiterung und damit verbundenen Kostenausweitung wird in diesem Fall durch den Sachverständigen umgehend durchgeführt. Die für die Schadenerweiterung ursächlichen Altteile sind bis zur Nachbesichtigung durch den Sachverständigen aufzubewahren.

Übersichtsfotos



Abbildung 1: Schräg vorne



Abbildung 2: Schräg vorne



Abbildung 3: Schräg hinten



Abbildung 4: Schräg hinten



Abbildung 5: Laderaum



Abbildung 6: Motorraum



Abbildung 7: FIN



Abbildung 8: Innenraum vorne



Abbildung 9: Kombiinstrument



Abbildung 10: Laufleistung



Abbildung 11: Instrumententafel



Abbildung 12: Innenraum hinten

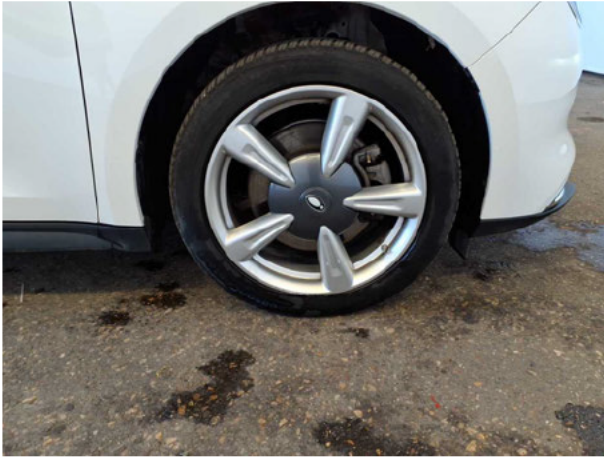


Abbildung 13: Montierte Bereifung



Abbildung 14: Ladebuchse/Tankstutzen



Abbildung 15: Sonstiges

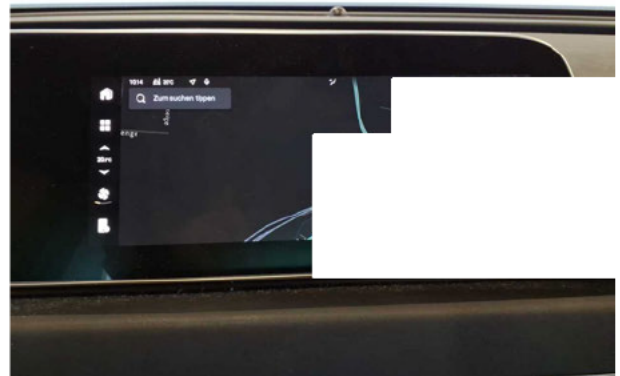


Abbildung 16: Sonstiges

Beschädigungsfotos



Beschädigung #1: Verkleidungen/Abdeckungen: Heckdeckel, Innenverkleidung - Kratzer - Smart Repair



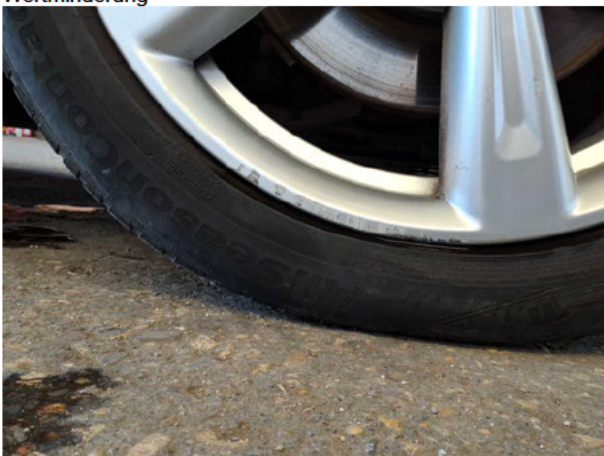
Beschädigung #1: Verkleidungen/Abdeckungen: Heckdeckel, Innenverkleidung - Kratzer - Smart Repair



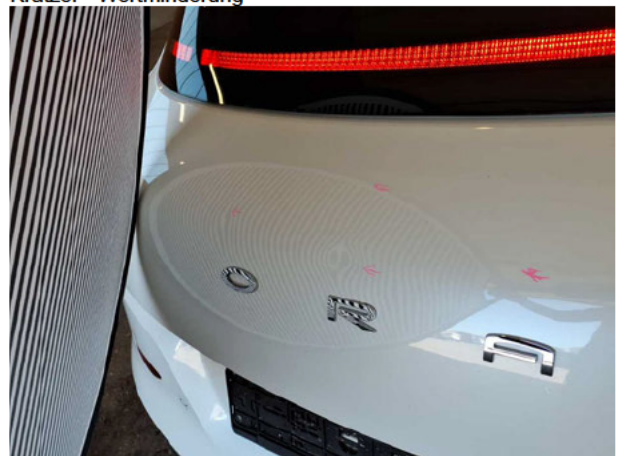
Beschädigung #2: Rad/Reifen: Leichtmetallfelge vorn rechts - Kratz... Wertminderung



Beschädigung #2: Rad/Reifen: Leichtmetallfelge vorn rechts - Kratzer - Wertminderung



Beschädigung #2: Rad/Reifen: Leichtmetallfelge vorn rechts - Kratz... Wertminderung



Beschädigung #4: Heckklappe/-tür: Heckklappe - Delle(n) - sanft instandsetzen



Beschädigung #4: Heckklappe/-tür: Heckklappe - Delle(n) - sanft instandsetzen



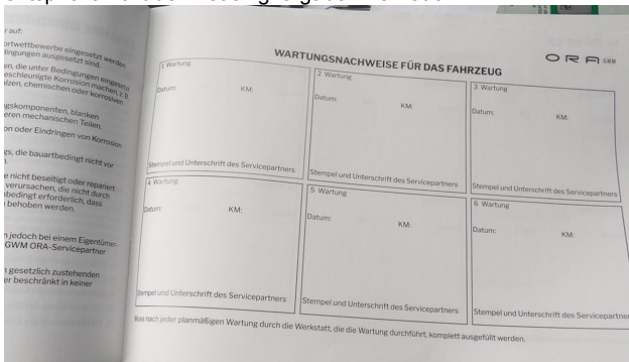
Beschädigung #4: Heckklappe/-tür: Heckklappe - Delle(n) - sanft instandsetzen



Beschädigung #5: Rad/Reifen: Reifen vorn (Profiltiefe <4mm) - entspricht nicht den Leasingvorgaben - erneuern



Beschädigung #5: Rad/Reifen: Reifen vorn (Profiltiefe <4mm) - entspricht nicht den Leasingvorgaben - erneuern



Beschädigung #6: Unterlagen: Serviceheft (Wartung - 30000km/24Monate - unvollständig) - entspricht nicht den Herstellervorgaben -

Nacklackierungsfotos



Nacklackierung 1: Motorhaube