

18/06/2026



## Détails du véhicule

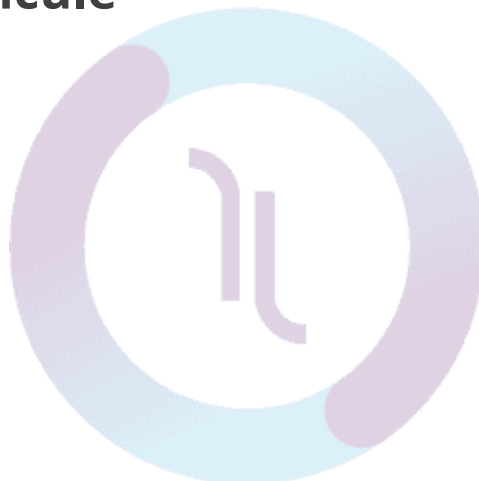
Documents

Extérieur

Roues

Intérieur

Equipements





# DÉTAILS DU VÉHICULE

## Identification

Immatriculation (A)

Photo du numéro de série sur châssis véhicule



## Caractéristiques

Clé principale

Double de clé

DÉFAUT





⚠ Si une des 2 clés est manquante, veuillez ajouter en plus un défaut à «Double de clé (reprogrammation)»  
\*Défaut/Manquant/Réaliser\* ↓↓↓↓



Double de clé (reprogrammation)

DÉFAUT



Photo clés

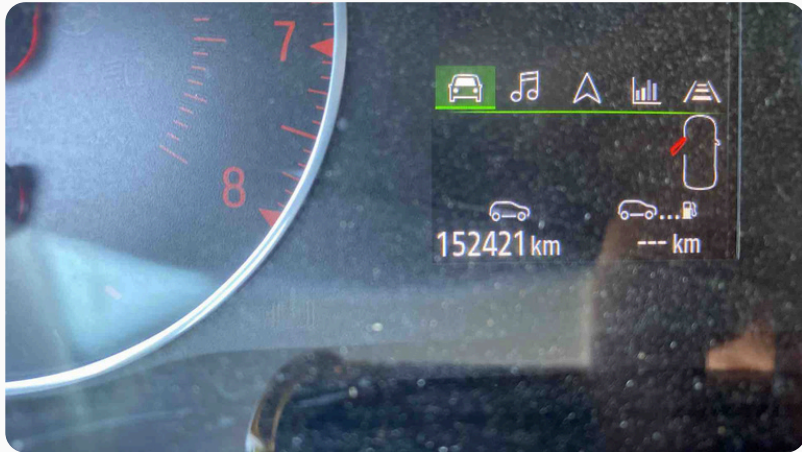


Kilométrage

152421



Photo kilométrage moteur tournant



Niveau de carburant

50%





# DOCUMENTS

## Contrôle technique

⚠ ATTENTION, pour le contrôle technique, bien vérifier dans la fiche mission si le véhicule a plus de 4 ans (●) ou moins de 4 ans (●) pour facturer en fonction ⚠

Véhicule plus de 4 ans

OUI

Contrôle technique

⚠ ATTENTION, la photo du coin de pare-brise où se trouve généralement l'attestation du contrôle technique est à faire obligatoirement dans tous les cas ⚠

Photo contrôle technique



## Entretien

Kilométrage du prochain entretien

Photo échéance prochain entretien

## Autres documents

Vignette Crit'Air

Vignette 1

Carte SD



# EXTÉRIEUR

## Photos extérieur

Photo 3/4 AVG

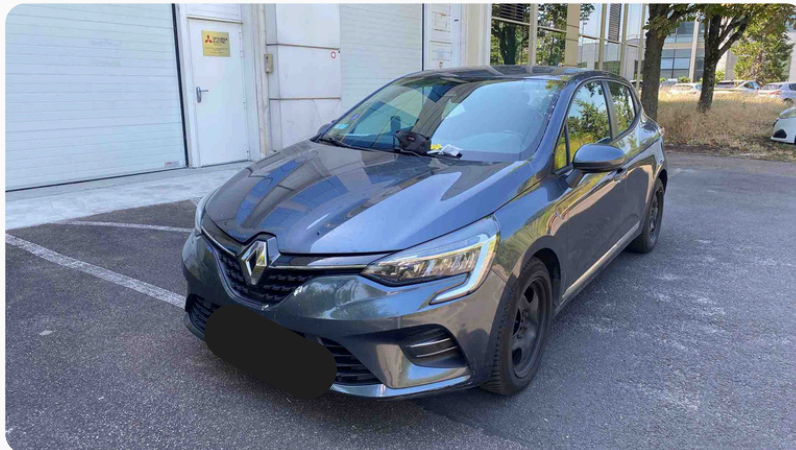


Photo 3/4 AVD

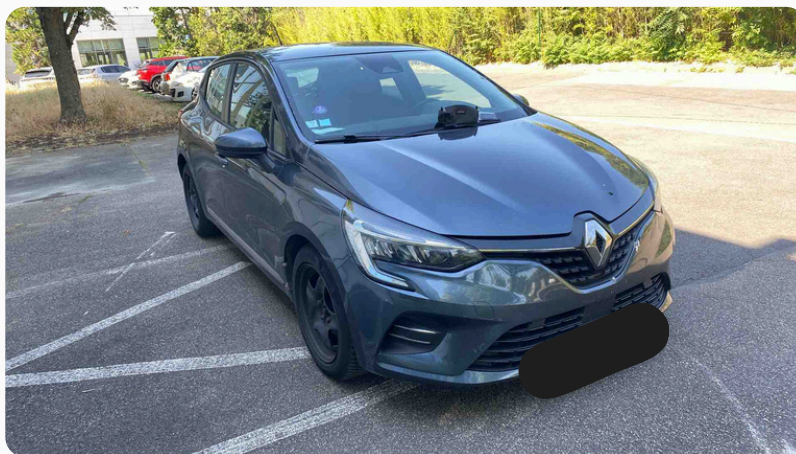




Photo 3/4 ARD



Photo 3/4 ARG



## Soubassements

Protection sous moteur



Soubassement





Photo soubassement avant



Photo soubassement latéral droit

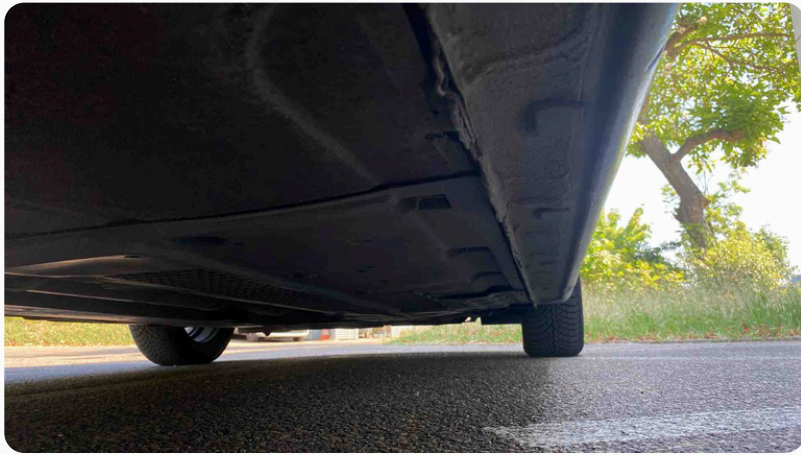


Photo soubassement arrière





Photo soubassement latéral gauche



## Avant

⚠ Pour les petits dommages, encodez le dommage normalement mais ajoutez "ACCEPTABLE" en commentaire et modifiez le prix à 0€ ⚠

Si véhicule stické ou grêlé sur au moins 3 éléments, mettre défaut dans "CAISSE COMPLETE" (stickage stickage/retrait ; grêle bosses/réparer)

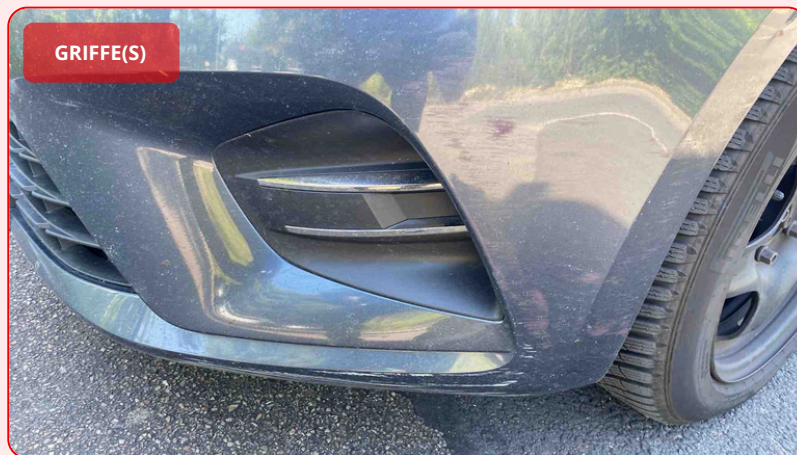
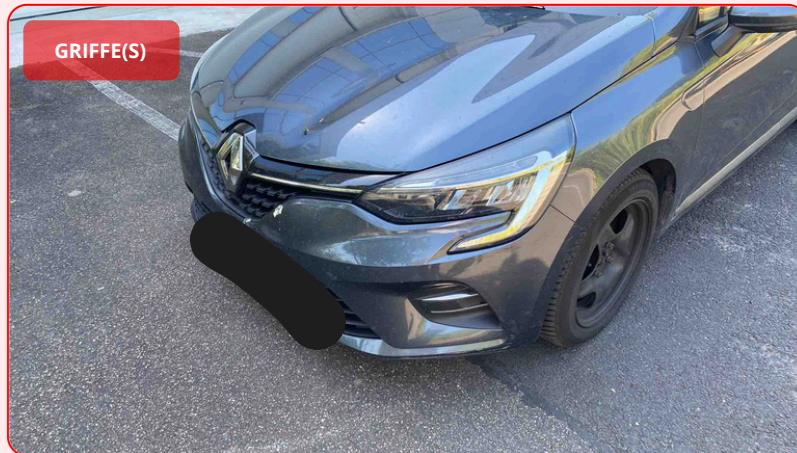
Caisse complète

Spoiler de pare-chocs



Pare-chocs avant

DÉFAUT PARE-CHOC PEINT



Grille de pare-chocs



Plaque d'immatriculation avant



Radar avant



Caméra avant



Calandre



Phare avant droit



Phare avant gauche



Optique avant droit





Optique avant gauche



Antibrouillard avant droit



Antibrouillard avant gauche



Capot



⚠ Pour les éclats pare-brise : hors champ de vision = REPARATION // champ de vision = REMPLACEMENT ⚠



Pare-brise



Essui-glace avant

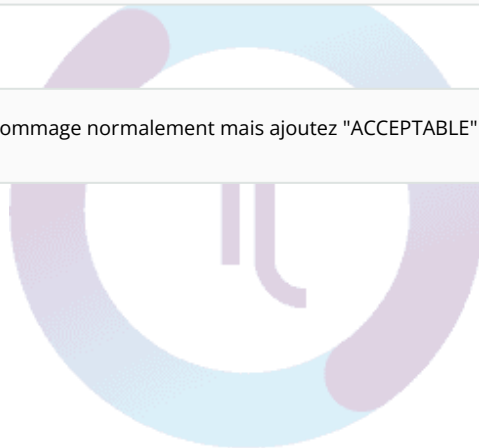


Montant de pare-brise



## Droite

⚠ Pour les petits dommages, encodez le dommage normalement mais ajoutez "ACCEPTABLE" en commentaire et modifiez le prix à 0€ ⚠





Aile avant droite

DÉFAUT



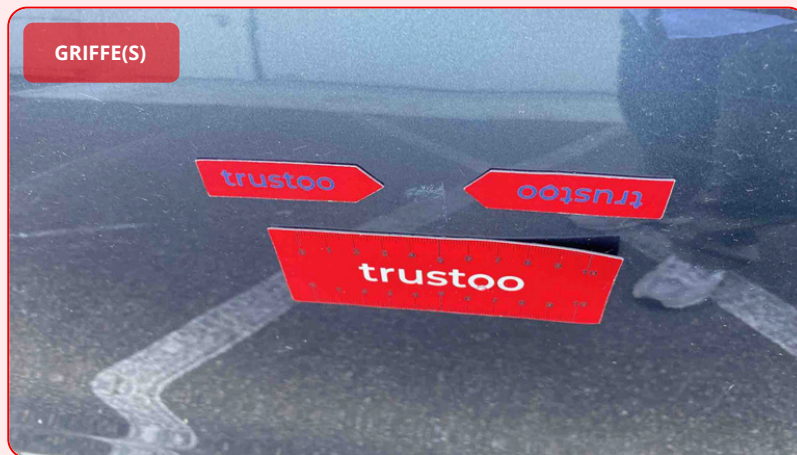
Elargisseur d'aile avant droit





Porte avant droite

DÉFAUT



Poignée de porte avant droite



Rétroviseur droit



Vitre latérale avant droite



Joint de porte avant droite



Porte arrière droite



Porte coulissante droite



Poignée de porte arrière droite



Vitre latérale arrière droite





Panneau latéral droit



Joint de porte arrière droite



Baguette latérale droite

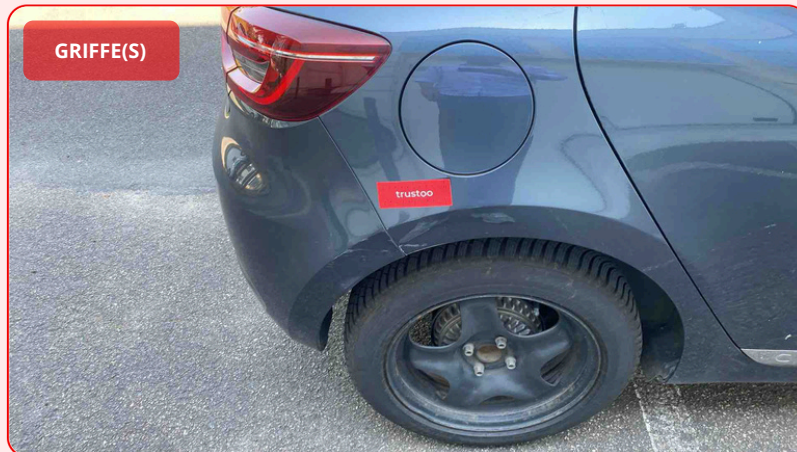


Bas de caisse droit



Aile arrière droite

DÉFAUT



Elargisseur d'aile arrière droit



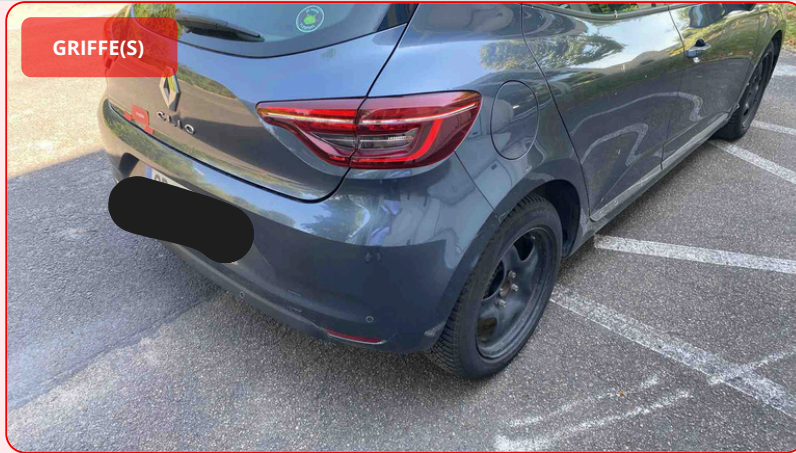
## Arrière

⚠ Pour les petits dommages, encodez le dommage normalement mais ajoutez "ACCEPTABLE" en commentaire et modifiez le prix à 0€ ⚠



Pare-chocs arrière

DÉFAUT PARE-CHOC PEINT



Plaque d'immatriculation arrière



Capteur de recul



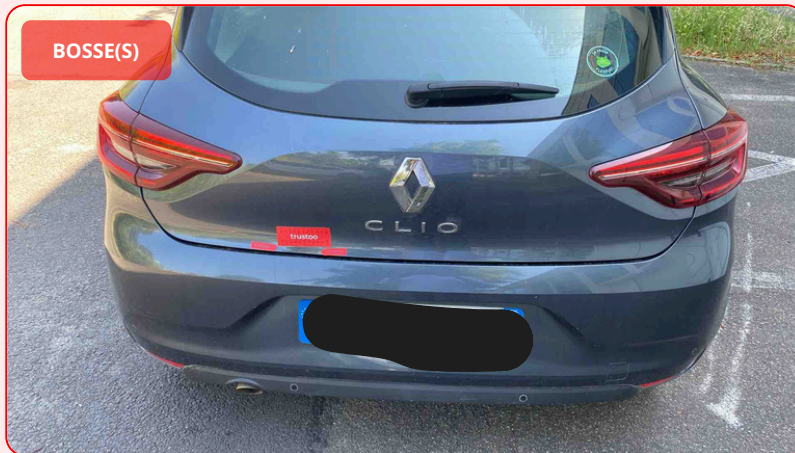
Antibrouillard arrière





Hayon

DÉFAUT



Porte arrière



Poignée de porte arrière



Caméra de recul





Feu arrière gauche



Feu arrière droit



Lunette Arrière



Vitre de porte arrière



Essui-glace arrière



Feu arrière central



Joint de coffre



Joint de porte arrière



Benne



## Gauche

⚠ Pour les petits dommages, encodez le dommage normalement mais ajoutez "ACCEPTABLE" en commentaire et modifiez le prix à 0€ ⚠



Aile avant gauche



Elargisseur d'aile avant gauche



Porte avant gauche



Poignée de porte avant gauche



Rétroviseur gauche



Vitre latérale avant gauche



Joint de porte avant gauche





Porte arrière gauche

DÉFAUT



Porte coulissante gauche



Poignée de porte arrière gauche



Vitre latérale arrière gauche



Panneau latéral gauche



Joint de porte arrière gauche



Baguette latérale gauche



Bas de caisse gauche



Aile arrière gauche





Elargisseur d'aile arrière gauche



## Toit & autres

⚠ Pour les petits dommages, encodez le dommage normalement mais ajoutez "ACCEPTABLE" en commentaire et modifiez le prix à 0€ ⚠



Toit



Antenne



Toit ouvrant



Barres de toit



Trappe à carburant



Élément de carrosserie



Accessoire



Traces de réparations





# ROUES

## Roues Global

Vis antivol	<input type="checkbox"/>	NON
Douille antivol	<input type="checkbox"/>	
Cache-écrou	<input type="checkbox"/>	
Cache-moyeu	<input type="checkbox"/>	

## Roues AVANT

ROUES AVANT - Type de pneu		Hiver
ROUES AVANT - Type de freinage	<input type="checkbox"/>	FREINS À DISQUES
ROUES AVANT - Usure disques		50% restant
ROUES AVANT - Usure plaquettes		50% restant
ROUES AVANT - Taille des jantes		16" (200€)

## Roue AVANT GAUCHE



Photo roue avant gauche



Photo mesure usure pneu avant gauche



Mesure usure pneu avant gauche

4MM

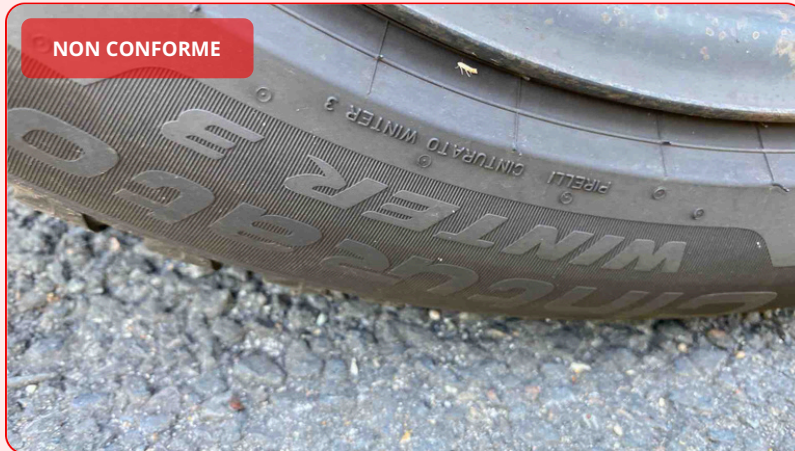
⚠ Si le pneu est hors tolérance, mettre \*Défaut/Usé/Remplacer\* ↓↓↓

Prix pneumatique en fonction de la taille de jante (⚠ à modifier manuellement ⚠) : - 15" = 200€ - 16" = 200€ - 17" = 200€ - 18" = 250€ - 19" = 250€ - 20" = 350€ - 21" = 450€ - 22" = 500€ - 23" = 550€



Pneu avant gauche

PNEU HIVER (NON CONFORME)



Jante avant gauche



Enjoliveur avant gauche



Pare-boue avant gauche



## Roue AVANT DROITE

Photo roue avant droite





Photo mesure usure pneu avant droit



Mesure usure pneu avant droit

4MM

⚠ Si le pneu est hors tolérance, mettre \*Défaut/Usé/Remplacer\* ↓↓↓

Prix pneumatique en fonction de la taille de jante (⚠ à modifier manuellement ⚠) : - 15" = 200€ - 16" = 200€ - 17" = 200€ - 18" = 250€ - 19" = 250€ - 20" = 350€ - 21" = 450€ - 22" = 500€ - 23" = 550€

Pneu avant droit

**PNEU HIVER (NON CONFORME)**



Jante avant droite

Enjoliveur avant droit

Pare-boue avant droit

**Roues ARRIERE**



ROUES ARRIERE - Type de pneu

Hiver

ROUES ARRIERE - Type de freinage

**FREINS À TAMBOUR**

ROUES ARRIERE - Usure disques

Non vérifiable

ROUES ARRIERE - Usure plaquettes

Non vérifiable

ROUES ARRIERE - Taille des jantes

16" (200€)

## Roue ARRIERE DROITE

Photo roue arrière droite



Photo mesure usure pneu arrière droit



Mesure usure pneu arrière droit

**4MM**



⚠ Si le pneu est hors tolérance, mettre \*Défaut/Usé/Remplacer\* ↓↓↓

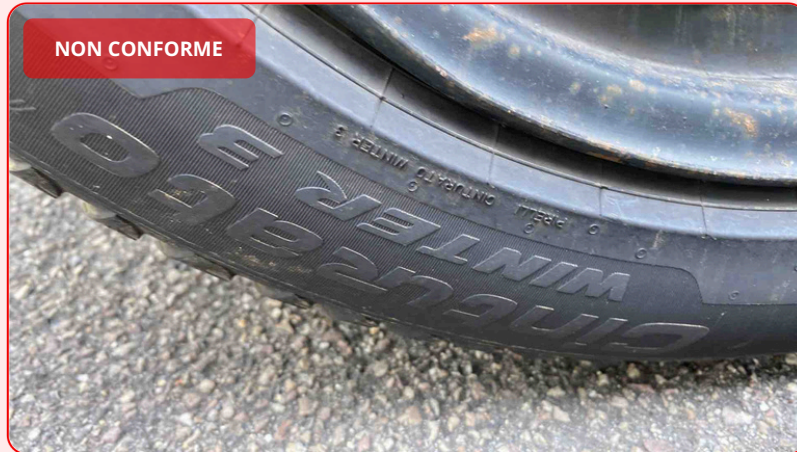


Prix pneumatique en fonction de la taille de jante (⚠ à modifier manuellement ⚠) : - 15" = 200€ - 16" = 200€ - 17" = 200€ - 18" = 250€ - 19" = 250€ - 20" = 350€ - 21" = 450€ - 22" = 500€ - 23" = 550€



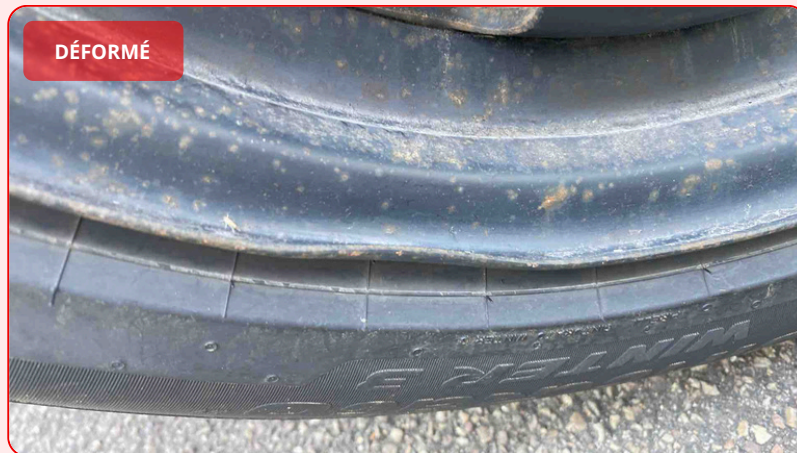
Pneu arrière droit

**PNEU HIVER (NON CONFORME)**



Jante arrière droite

**DÉFAUT JANTE TÔLE**



Enjoliveur arrière droit



Pare-boue arrière droit



## Roue ARRIERE GAUCHE



Photo roue arrière gauche



Photo mesure usure pneu arrière gauche



Mesure usure pneu arrière gauche

4MM

⚠ Si le pneu est hors tolérance, mettre \*Défaut/Usé/Remplacer\* ↓↓↓

Prix pneumatique en fonction de la taille de jante (⚠ à modifier manuellement ⚠) : - 15" = 200€ - 16" = 200€ - 17" = 200€ - 18" = 250€ - 19" = 250€ - 20" = 350€ - 21" = 450€ - 22" = 500€ - 23" = 550€



Pneu arrière gauche

PNEU HIVER (NON CONFORME)



NON CONFORME

Jante arrière gauche



Enjoliveur arrière gauche



Pare-boue arrière gauche



## Roue de secours

Photo roue de secours



Roue de secours

PRÉSENT

Roue de secours

PRÉSENT

Pneu roue de secours





Réparation roue (compresseur)



Réparation roue (recharge)



Réparation roue (kit complet)



Kit sécurité (gilet + triangle)

**ABSENT**





# INTÉRIEUR

## Photos intérieur

Photo volant

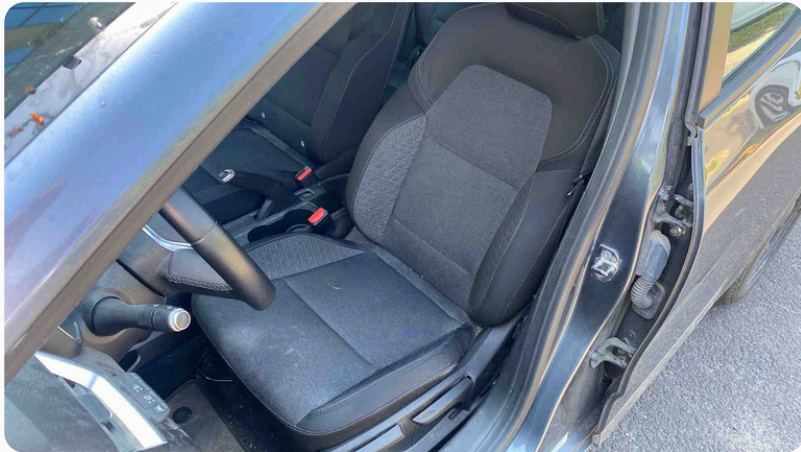


Photo tableau d'instrument





Photo du siège AVG



⚠ Dans le cas des véhicules ayant 2 coffres (véhicules électriques), faire la photo de chacun des 2 coffres ⚠



Photo du coffre



Photo intérieur arrière

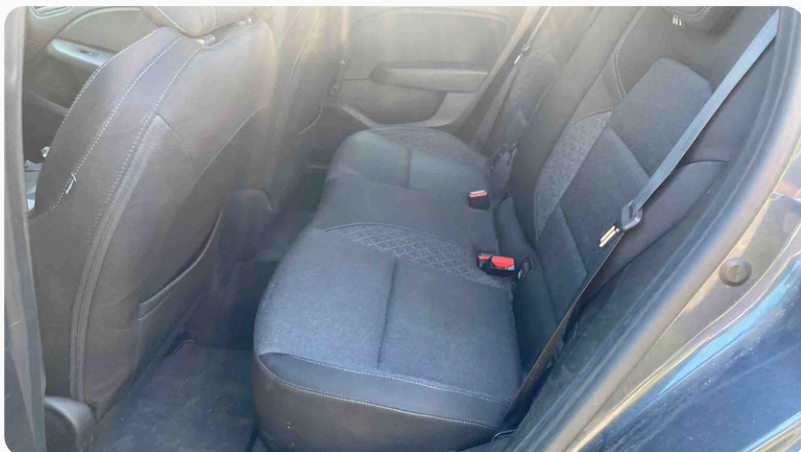




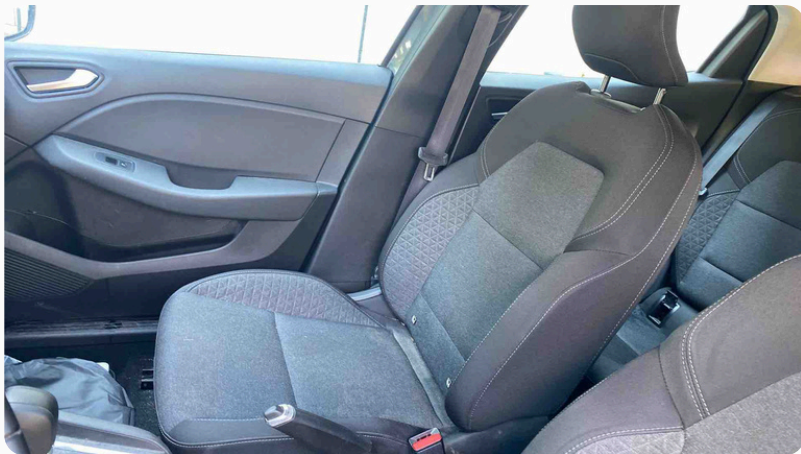
Photo de la planche de bord



Photo de la console centrale



Photo du siège AVD



## Intérieur avant

⚠ Si plus de 2 éléments sont sales, noter "HABITACLE / SALE / NETTOYER" plutôt que de noter les éléments individuellement ⚠





Volant

Combiné d'instrument

Rétroiseur central

Siège conducteur

Siège passager

Ceinture

Tapis

Plafonnier

Tableau de bord

Comodo

Ecran central

Boite à gant

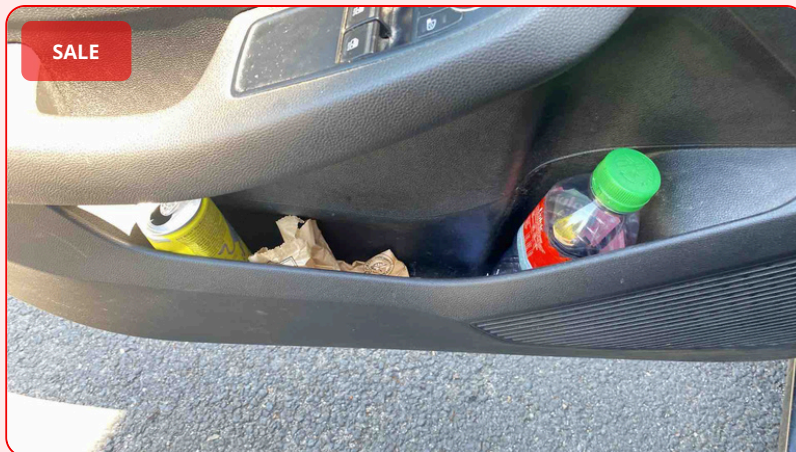
Allume cigare

⚠ Si plus de 2 éléments sont sales, noter "HABITACLE / SALE / NETTOYER" plutôt que de noter les éléments individuellement ⚠



Habitacle

DÉFAUT



Elément d'habitacle



Intérieur arrière



Ceinture



Moquette



Toile de pavillon



Plancher de coffre



Caisse arrière



Panneau arrière



Banquette arrière



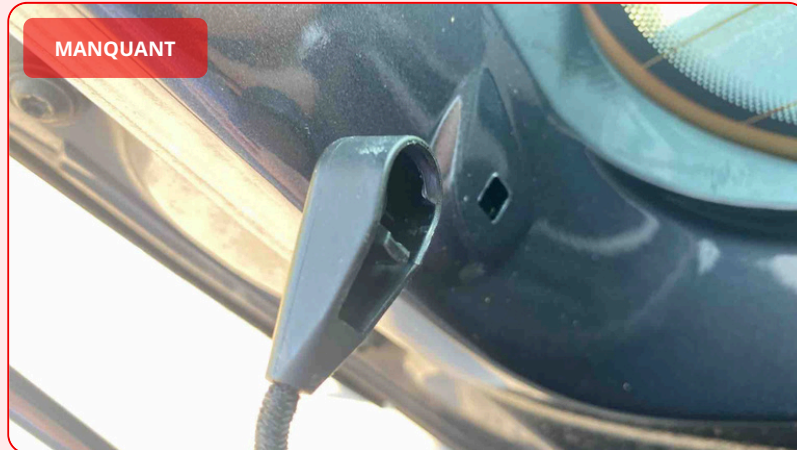
## Coffre

Coffre



Cache-bagage

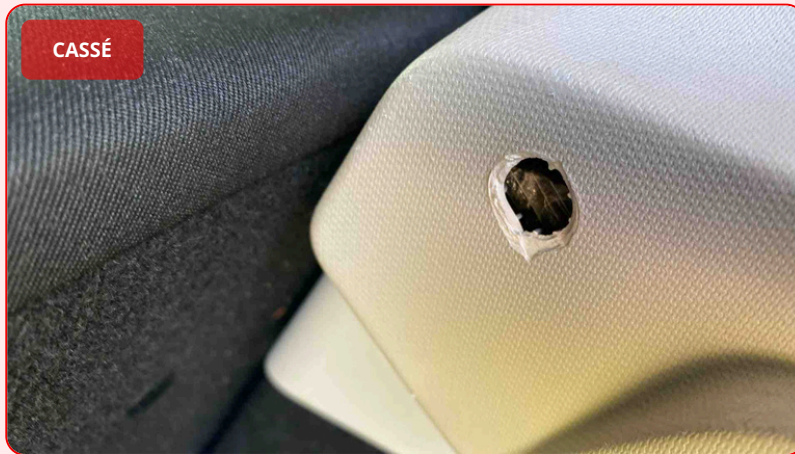
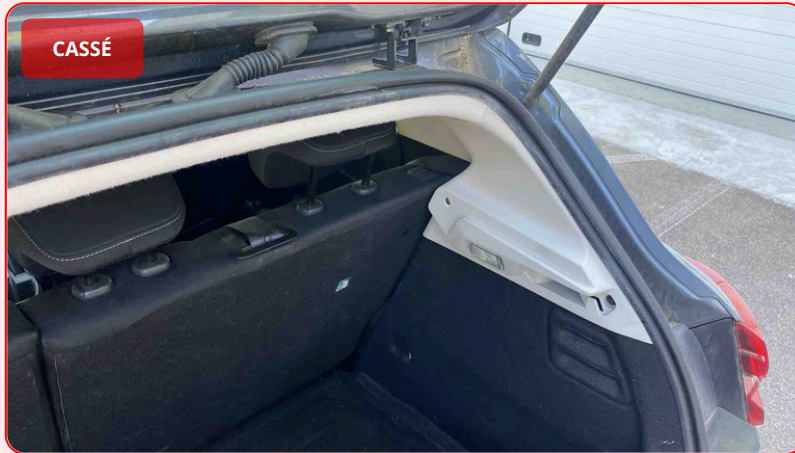
DÉFAUT





Plage arrière

DÉFAUT



Véhicule électrique ou hybride rechargeable

⚠ ATTENTION, pour les câbles de recharge, bien vérifier ce qui est fourni de base dans la fiche mission pour facturer en fonction  
⚠

Câble de recharge

Nombre de câbles de recharge domestique

Nombre de câbles de recharge rapide

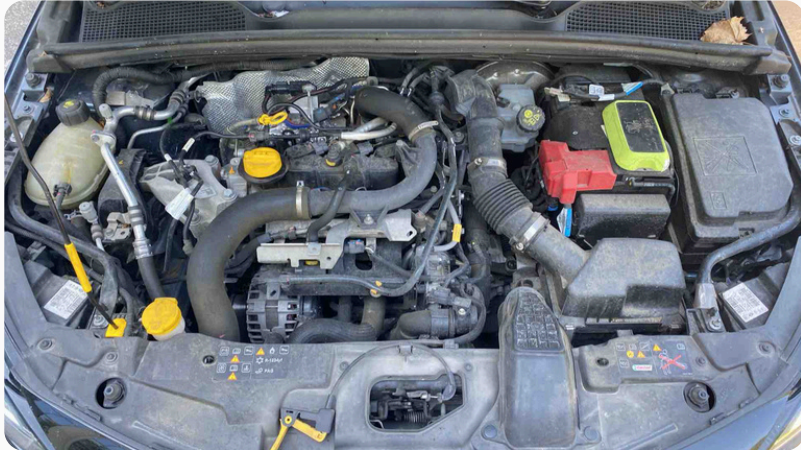
Photo des câbles de recharge



# EQUIPEMENTS

## Moteur

Photo compartiment moteur



Niveau d'huile

BON

Niveau liquide de refroidissement

BON

Niveau liquide de frein

BON

Etat de la courroie d'accessoires

BON

Insonorisant capot moteur

## Essai stationnement

Tableau de bord (voyants)

Voyant éclairage

Climatisation

ÉQUIPÉ ET FONCTIONNEL

Lave glace fonctionnel

FONCTIONNEL

Radar/caméra de recul

ÉQUIPÉ MAIS NON FONCTIONNEL