

Standplatz: _____

12.06.2026

Fahrzeugbeschreibung

Fahrzeug:	HYUNDAI IONIQ 6 53kWh 111kW Limousine4-türig 0 ccm 151 PS / 111 KW Elektrisch Automatik		
Amtliches Kennzeichen:	S -FD 1603E	Fahrgestell-Nummer:	KMHM341B2PA066856
Vertrags-Nummer:	7132087	Erstzulassung:	27.05.2024
Internes KZ:	15138452	Kilometer-Stand:	32206
Unfall/Schaden:	Dem Verkäufer wurden keine unfallbedingten Beschädigungen am Fahrzeug angezeigt.		

Ausstattung:

HYUNDAI IONIQ 6 53kWh 111kW Limousine 4-türig 0 ccm 151 PS / 111 KW ElektrischAutomatik

Lackierung: Nocturne Grey (metallic) Polsterung: Stoff Schwarz mit Innenraum schwarz Telefontyp:

Listenpreis ohne Sonderausstattung in EUR (vor Mwst.) **36.890,76**

Sonderausstattung in EUR (vor Mwst.):

Metallic-Lackierung	554,62
Nocturne Grey (metallic)	0,00
Stoff Schwarz mit Innenraum schwarz	0,00
TECHNIQ-Paket	6.890,76
Wärmepumpe	0,00

Listenpreis gesamt in EUR (vor Mwst.) **44.336,14**

Listenpreis gesamt in EUR (inkl. Mwst.) **52.760,01**

Voraussichtliche Berechnungsbasis* für die Ermittlung des geldwerten Vorteils gesamt in EUR (inkl. Mwst.) 52.760,01

Bitte beachten Sie, dass diese Angabe rein informativ und unverbindlich ist. Maßgeblich für die Ermittlung des steuerlich relevanten geldwerten Vorteils ist der Listenpreis für Verbraucher am Tag der Erstzulassung, der bei Elektro- und Hybridfahrzeugen gegebenenfalls zu mindern ist.

*Voraussichtlicher Bruttolistenpreis für Verbraucher abzüglich Winterräder und / oder Telefonvorbereitung

22653

Technische Daten

(Angaben basieren auf Herstellerangaben*)

Fahrzeug:	HYUNDAI IONIQ 6 53kWh 111kW Limousine4-türig 0 ccm 151 PS / 111 KW Elektrisch Automatik		
Modelljahr:	2023		
kW / PS:	111 / 151	Hubraum:	0
Getriebe:	Automatik	Anzahl Gänge:	1
Emissionsgruppe:		CO2 (g/km):	0
durchschn. Verbrauch/100 Km:	0,0000	Tankinhalt:	0
Max. Km/h:	185	Beschl. 0-100 Km/h in Sec.:	8,800
Leergewicht (kg):	1850	zul. Gewicht (kg):	2280

* Angaben ohne Gewähr

24800

Unfall-/Schadenspiegel

Vertrags-Nummer: 7132087
Amtliches Kennzeichen: S -FD 1603E
Übersicht erstellt am: 12.06.2026

Für das Fahrzeug gem. o.g. Leasingvertrag, Fahrzeugtyp

HYUNDAI IONIQ 6 53kWh 111kW Limousine4-türig 0 ccm 151 PS / 111 KW Elektrisch Automatik

wurden uns während der Vertragslaufzeit nachfolgende Beschädigungen angezeigt:

<i>Datum</i>	<i>SNR</i>	<i>Verursacher</i>	<i>Beschädigung</i>	<i>Reparatur erfolgt *</i>	<i>Gutachten vorhanden *</i>
--------------	------------	--------------------	---------------------	--------------------------------	----------------------------------

* Sofern für eine Schadennummer mehrere Beschädigungen angegeben sind, gilt der Eintrag in dieser Spalte für die gesamte Schadennummer.

Unfall-/Schadenspiegel zur Kenntnis genommen:_____
Datum und Unterschrift Käufer

31693

Wartungsreport**Vertrags-Nummer:** 7132087

Amtliches Kennzeichen: S -FD 1603E

Übersicht erstellt am: 12.06.2026

Für das Fahrzeug gem. o.g. Leasingvertrag, Fahrzeugtyp

HYUNDAI IONIQ 6 53kWh 111kW Limousine4-türig 0 ccm 151 PS / 111 KW Elektrisch Automatik

wurden uns während der Vertragslaufzeit nachfolgende Wartungen angezeigt:

<i>Datum</i>	<i>Km-Stand</i>	<i>Art der Wartung</i>
--------------	-----------------	------------------------

Wartungsreport zur Kenntnis genommen:

Datum und Unterschrift Käufer



Hüsges Gruppe®
Die Gutachter

Zustandsbericht

Kunde :	Allane SE	Amtl. Kennzeichen :	S-FD 1603E
Berichtsnummer :	0000000920991-DE613		
Referenznummer:	31177582		

Fahrzeugdaten

Hyundai Ioniq 6 (11.2022->) Techniq Elektro

Fahrzeug-Ident.-Nr.:	KMHM341B2PA066856	Laufleistung abgelesen:	32206 km
Erstzulassung / Baujahr:	27.05.2024 / 2023	Besichtigungsdatum/-ort:	22.05.2026 Dieselstraße 3, 85386 Eching
Fahrzeugart:	PKW	Aufbauart:	Limousine
Kraftstoff:	Elektro	Getriebe Art:	Automatik
Navi.-Datenträger:	Festplattenlaufwerk	Hubraum / Leistung:	0 ccm / 111 kW (151 PS)
Antriebsart:	Frontantrieb	Lackfarbe:	Nocturne Gray Metallic / MET
Lackart:	Metallic	Türen / Sitzplätze:	4 / 5
Anzahl Schlüssel:	2	Nächste HU / AU:	05.2027 / 05.2027
Polster Art:	Stoff	Serviceheft verfügbar:	Ja
Farbe Innenausstattung:	Schwarz	Serviceheft gepflegt:	Ja
Raucherfahrzeug:	Nein	Letzter Service km / am:	29440 / 27.02.2026
Fahrzeug fahrbereit:	Ja	Vorgelegte Fahrzeug-	
Zustand aussen:	2 - Gut	Unterlagen:	ZB I (Fzg.Schein)
		Zustand innen:	2 - Gut

Der Zustandsbericht wurde unparteiisch und nach bestem Wissen und Gewissen erstellt. Die im Zustandsbericht aufgeführten Bilder sind Bestandteil der Fahrzeugbeschreibung, hinsichtlich der Ausstattung und des Fahrzeug-zustandes.



Montierte Bereifung

Reifenart / Felgentyp:	Sommerreifen	Aluminium
1. Achse - links / Zust.	Nexen	225/55/R18/98W 5.5 mm
1. Achse - rechts / Zust.	Nexen	225/55/R18/98W 5.5 mm
2. Achse - links / Zust.	Nexen	225/55/R18/98W 5.5 mm
2. Achse - rechts / Zust.	Nexen	225/55/R18/98W 5.5 mm
Verkehrssicherheit:	Verkehrssicher	

Serienausstattung

- 6 Lautsprecher
- Ablageetasche an Vordersitzlehnen
- Airbag Beifahrerseite abschaltbar
- Alarmanlage
- Anhängerkupplung Vorbereitung
- Antriebsart: Heckantrieb
- Außenspiegel elektr. anklappbar
- Außenspiegel Oberschale Wagenfarbe
- Batterieheizsystem
- Dachspoiler
3. Bremsleuchte
- Elektr. Bremskraftverteilung
- Elektron. Stabilitätskontrolle (ESC) mit Bremsassistent
- Fahrassistenz-System: aktiver Totwinkel-Assistent
- Fahrassistenz-System: Ausstiegswarnung
- Fahrassistenz-System: Autonome Notbremsfunktion inkl. Frontkollisionswarnung (FCA)
Fahrassistenz-System: Spurwechselassistent (LC), Fahrassistenz-System: Autonome Notbremsfunktion inkl. Fußgängererkennung (FCA-Ped.), Fahrassistenz-System: Autonome Notbremsfunktion inkl. Fahrradfahrererkennung (FCA-Cyc.), Fahrassistenz-System: Autonome Notbremsfunktion inkl. Abbiegefunktion (FCA-JT), Fahrassistenz-System: Querverkehrs-Assistent vorn (Kreuzungs-Assistent), Fahrassistenz-System: Ausweich-Assistent (Evasive Steer Assistance, ESA)
- Ablagebox / Stauraum unter Kofferraumboden
- Airbag Beifahrerseite
- Airbag Fahrerseite
- Ambiente-Beleuchtung einstellbar
- Anti-Blockier-System (ABS)
- Audio-Navigationssystem
Touchscreen-Farbdisplay (12,25 Zoll)
- Außenspiegel elektr. verstell- und heizbar, beide
- Außenspiegel Unterschale schwarz lackiert (Hochglanz)
- Blinkleuchten LED in Außenspiegel integriert
- Einschaltautomatik für Fahrlicht / Lichtsensor
- Elektromotor 111 kW (cont. 37 kW)
- Fahrassistenz-System: aktiver Spurhalteassistent (LKAS, Lane Keep Assist System)
- Fahrassistenz-System: Aufmerksamkeits-Assistent
- Fahrassistenz-System: Autobahnassistent 2.0 (Highway Driving Assist, HDA 2.0)
- Berganfahrhilfe

- Fahrassistenz-System Einparkhilfe vorn und hinten
Einparkhilfe hinten
- Fahrassistenz-System Fernlichtassistent
- Fahrassistenz-System: Multikollisionsbremse (Multi Collision Brake)
- Fahrassistenz-System: Sicherheitssystem mit automatischem Notruf (ERA GLONASS / eCall)
- Fahrassistenz-System: Verkehrszeichenerkennung, erweitert (Geschwindigkeits-Regel-/Begrenzeranlage)
- Fensterheber elektrisch vorn und hinten, mit Auf-/Ab-Automatik
- Freisprecheinrichtung Bluetooth
- Frontschürze, Heckschürze und Seitenschutzleisten in Kontrastfarbe
- Getriebe für Elektrofahrzeug
- Getränkehalter vorn
- Head-up-Display
- Heckleuchten LED (Pixel-Design)
- HV-Batterie 53 kWh (Lithium-Ionen)
- Innenspiegel mit Abblendautomatik
- Isofix-Aufnahmen für Kindersitz
- Klimaautomatik 2-Zonen
- Kopfstützen hinten verstellbar
- Ladekabel mit Typ 2-Stecker
- Lendenwirbelstütze Sitz vorn links, elektr. verstellbar
- Lenkrad (Leder) mit Multifunktion
Lenkrad heizbar
- Lenksäule (Lenkrad) höhenverstellbar
- Leseleuchten vorn und hinten LED
- LM-Felgen
- Matrix-LED-Scheinwerfer
- Mittelarmlehne vorn
- Nebelschlussleuchte LED
- Parkbremse elektrisch (EPB)
- Reifen-Reparaturkit
- Rückfahrkamera
- Fahrassistenz-System Fahrprofilauswahl (Drive Mode)
- Fahrassistenz-System: Insassenalarm (ROA)
- Fahrassistenz-System Querverkehrs-Assistent (Cross Traffic)
- Fahrassistenz-System: Spurfolgeassistent (Lane Following Assist, LFA)
- Fensterheber elektr. mit Einklemmschutz
- Fensterrahmen Zierleisten schwarz glänzend
- Frontscheibe Verbundglas
- Frontstaufach / Frunk (Kofferraum, vorn)
- Getränkehalter hinten
- Gurtstraffer
- Heckklappe/-Deckel elektr. betätigt (Öffnung, sensorgesteuert)
- Heckscheibe heizbar
- Induktionsladeschale für Smartphone
- Instrumentenanzeige Farbdisplay 12,25 Zoll
- Karosserie 4-türig
- Kopf-Airbag-System
- Kühlergrill, Aktive Luftklappen, regelbar
- Ladevorrichtung On-Board-Lader (3-Phasen)
- Lendenwirbelstütze Sitz vorn rechts, elektr. verstellbar
- Lenkrad mit Schaltwippen
- Lenksäule (Lenkrad) längsverstellbar
- Lifetime MapCare (Internetbasierende Dienste)
- Luftdüsen hinten
- Mittelarmlehne hinten
- Navigationsbasierte Adaptive Geschwindigkeitsregelanlage (Tempomat) mit Abstandsregelung (NSCC)
- Notladekabel (ICCB)
- Radioempfang digital (DAB+)
- Reifendruck-Kontrollsystem
- Rücksitzlehne geteilt/klappbar

- | | |
|---|--|
| <ul style="list-style-type: none"> • Rücksitzlehne umklappbar mit Fernentriegelung im Kofferraum • Scheibenbeschlagenerkennung / Regelung • Seitenairbag vorn • Service-System: Online Update OTA (Over The Air) • Servolenkung • Sitz vorn links elektr. verstellbar • Sitz vorn rechts elektr. verstellbar • Sitzbezug / Polsterung Stoff • Sitzheizung vorn • Smartphone Schnittstelle (Apple CarPlay & Android Auto) • Sonnenblenden mit Spiegel • Steckdose (12V-Anschluß) 2.Sitzreihe • Tagfahrlicht LED • Türgriffe außen ausfahrbar / versenkbar, elektrisch • USB-Anschluss (Typ C, 2-fach) • USB-Ladeanschlüsse (2-fach, Typ C) für 2.Sitzreihe • Verglasung getönt • Vorheizsystem für Batterie • Wegfahrsperrung (elektronisch) • Zentralverriegelung mit Fernbedienung | <ul style="list-style-type: none"> • Schalt-/Wählhebel (Shift by Wire) • Scheibenwischer mit Regensensor • Seitenairbag vorn mitte (Central Airbag) • Service-System: Remote Services (Blue Link) • Sicherheitsgurte vorn höhenverstellbar • Sitz vorn links höhenverstellbar • Sitz vorn rechts höhenverstellbar • Sitzheizung hinten • Smart-Key • Sonderlackierung Byte Blue Uni • Start-Stop-Knopf • Steckdose (12V-Anschluß) vorn • Techniq-Paket • Türgriffe außen Wagenfarbe • USB-Anschluss Mittelkonsole • Verglasung Akustikglas • Verglasung hinten abgedunkelt • Warnanlage für Sicherheitsgurte, Fahrer-/Beifahrerseite • Wärmepumpe für Heizungs-/Klimaanlage |
|---|--|

Sonderausstattung

- Metallic-Lackierung

Wir weisen darauf hin, dass die bereitgestellten Daten aus der DAT-Datenbank übernommen wurden. Für die Vollständigkeit und Richtigkeit kann keine Haftung übernommen werden.

Allgemeine Prüfung


Probefahrt:	Eingeschränkt durchgeführt Aufgrund der Bedingungen konnte eine kurze Probefahrt nur mit mäßiger Geschwindigkeit durchgeführt werden. Im Rahmen der Probefahrt wurden weitere Prüfungen durchgeführt. Die Ergebnisse sind im weiteren Verlauf des Gutachtens dokumentiert.
Unterbodenprüfung:	Nicht durchgeführt Eine Besichtigung der Fahrzeugunterseite wurde nicht durchgeführt.
Laufleistung plausibel:	Nicht prüfbar Nicht prüfbar
Hinweis:	
Hinweis (Verkehrssicherheit):	

Unfallschadenprüfung

Rep. Vorschäden / -höhe brutto:	Keine feststellbar Im Rahmen einer Sichtprüfung der Karosserieaußenhaut konnten keine Vorschäden festgestellt werden.
Lackschichtendickenmessung:	Innerhalb der Toleranzen Am Fahrzeug wurde eine Lackschichtdickenmessung an der Karosserieaußenhaut durchgeführt. Die Messwerte lagen innerhalb der Toleranzen von Erstlackierungen. Hinweise, die auf einen instandgesetzten Unfallschaden oder auf durchgeführte Nachlackierungen hindeuten, waren nicht erkennbar.
Bestehender Unfallschaden:	Nicht festgestellt Am Fahrzeug wurden im Rahmen einer Sichtprüfung der Karosserieaußenhaut keine bestehenden Unfallschäden festgestellt (ausgenommen übliche Gebrauchsspuren).
Hinweis:	

Übersicht durchgeführte Zustandsprüfung					
Klimaanlage:	Eingeschränkt geprüft	✓	Sitzheizung:	Eingeschränkt geprüft	✓
Lichtanlage:	Eingeschränkt geprüft	✓	Sonnendach/ Verdeck:	Nicht vorhanden	✗
Bremsanlage:	Eingeschränkt geprüft	✓	Motorlauf:	Eingeschränkt geprüft	✓

Durchgeführte Technikprüfung	
Klimaanlage:	Die Klimaanlage konnte bei der Besichtigung nur eingeschränkt geprüft werden.
Sitzheizung:	Eingeschränkt geprüft
Lichtanlage:	Die Lichtanlage konnte zum Besichtigungszeitpunkt nur eingeschränkt geprüft werden.
Sonnendach/ Verdeck:	Nicht vorhanden
Bremsanlage:	Die Bremsanlage wurde durch eine Inaugenscheinnahme geprüft.
Motorlauf:	Die Überprüfung des Motorlaufs war nur eingeschränkt möglich. Dabei wurden keine akustischen bzw. visuellen Auffälligkeiten festgestellt.
Hinweis:	*

Schaden			
	Karosserie außen		
	Bauteil	Schaden	Rep.-Art
1.	Tür Vorne - Links	Beschädigt	Instandsetzen und Lackieren
2.	Dach	Delle	Sanft Instandsetzen
3.	Tür Hinten - Rechts	Kratzer	Lackieren

Eine Vorschadenprüfung erfolgt ausschließlich im Rahmen und der Möglichkeiten einer Inaugenscheinnahme und Lackschichtenmessung ohne eine Demontage von Bauteilen. Ein möglicher Vorschadenumfang ist unbekannt.



Hüsge Gruppe®
Die Gutachter

Wir weisen darauf hin, dass das Fahrzeug zusätzlich zu den im Bericht aufgeführten Beschädigungen alters- und lauleistungsbedingte Gebrauchsspuren aufweisen kann, wie sie im normalem Gebrauch unvermeidlich sind (kleine Beulen, Dellen, Kratzer).

Es wird zudem keine Haftung für einen Defekt und / oder verborgen gebliebene Schäden im Hinblick auf Elektronik und Mechanik übernommen, sowie für arglistige Täuschung und verschwiegene Mängel.

Bilddokumentation



Vorne links



Vorne rechts



Hinten rechts



Hinten links



Kofferraum



Innen



Bereifung



Bereifung



Bereifung



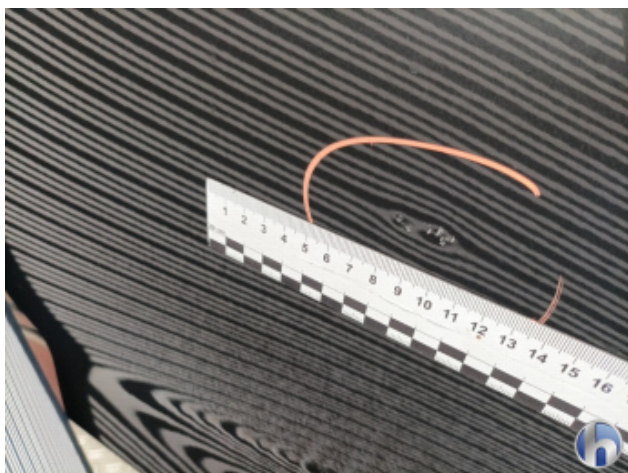
Bereifung



1. Tür Vorne - Links
Beschädigt - Instandsetzen und Lackieren



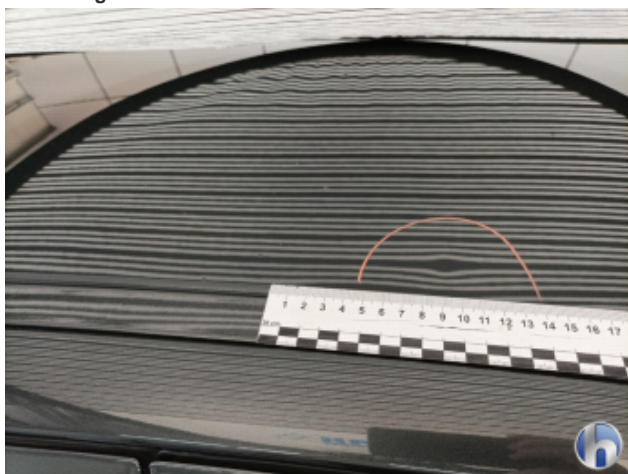
1. Tür Vorne - Links
Beschädigt - Instandsetzen und Lackieren



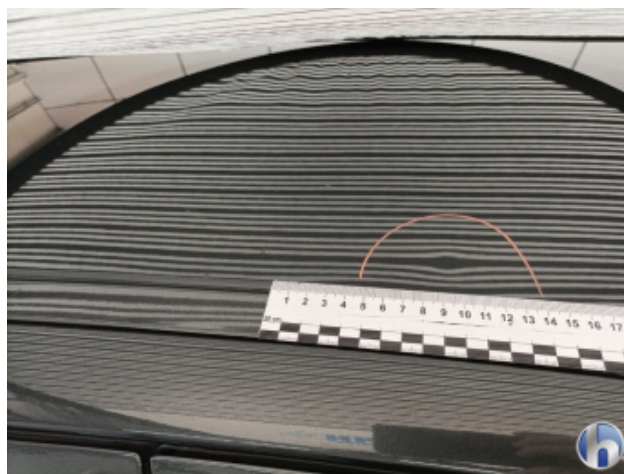
1. Tür Vorne - Links
Beschädigt - Instandsetzen und Lackieren



2. Dach
Delle - Sanft Instandsetzen



2. Dach
Delle - Sanft Instandsetzen



2. Dach
Delle - Sanft Instandsetzen



3. Tür Hinten - Rechts
Kratzer - Lackieren



3. Tür Hinten - Rechts
Kratzer - Lackieren



3. Tür Hinten - Rechts
Kratzer - Lackieren



3. Tür Hinten - Rechts
Kratzer - Lackieren



3. Tür Hinten - Rechts
Kratzer - Lackieren



3. Tür Hinten - Rechts
Kratzer - Lackieren