

Allgemeine Baumerkmale

1. Anzahl der Achsen: 2 und Räder: 4
 3. Antriebsachsen Anzahl: 2 Lage: Achse 1/2(A2)
 gegenseitige Verbindung: Verteilergetriebe
 3.1. Automatisierungsgrad: nicht automatisiert
 Hauptabmessungen
 4. Radstand: 2729 mm 4.1. Achsabstände: 1-2: - mm 2-3: - mm
 5. Länge: 4443 mm 6. Breite: 1849 mm 7. Höhe: 1618 mm
 Massen
 13. Masse des fahrbereiten Fahrzeugs: 1695 kg 13.2 Tatsächliche Masse des Fahrzeugs: 1816 kg
 16. Technisch zulässige Höchstmassen
 16.1. Technisch zulässige Gesamtmasse in beladenem Zustand: 2195 kg
 16.2 Technisch zulässige maximale Masse je Achse: 1 1185 kg 2 1055 kg 3 - kg
 16.4. Technisch zulässige Gesamtmasse der Fahrzeugkombination: 4260 kg
 18. Technisch zulässige maximale Anhängermasse bei Beförderung eines
 18.1. Deichselanhängers: - kg 18.3. Zentralachsanhängers: 2000 kg
 18.4. ungebremsten Anhängers: 750 kg
 19. Technisch zulässige Stützlast am Kupplungspunkt: 80 kg
 20. Hersteller der Antriebsmaschine: MERCEDES-BENZ AG
 21. Baumusterbezeichnung gemäß Kennzeichnung am Motor: 260920
 22. Arbeitsverfahren: Fremdzündung/4-Takt (A1)
 23. Reiner Elektroantrieb: Nein (N) 23.1. Art des (Elektro-) Hybrid Fahrzeugs: NOVC-HEV
 24. Anzahl und Anordnung der Zylinder: 4 in Reihe (A0)
 25. Hubraum 1991 cm³ 26. Kraftstoff: Hybr.Benzin/E (0008)
 26.1 Fahrzeug mit Mono fuel (A0) 26.2. (nur Zweistoffmotoren): -
 27. Höchstleistung 27.1. Höchste Nutzleistung (Verbrennungsmotor): 165,00 kW bei 5500 min⁻¹
 27.3. Höchste Nutzleistung (Elektromotor): 10,00 kW
 27.4. Höchste 30-Minuten-Leistung 8,00 kW
 28. Getriebetyp: automatisch
 28.1. Getriebeübersetzungen: Gangnummer 1: 4.051 2: 2.842 3: 2.737
 4: 1.92 5: 0.951 6: 0.744 7: 0.854 8: 0.674 9: -
 28.1.1 Achsübersetzung: -
 28.1.2. Achsübersetzungen: Gangnummer 1: 4.333 2: 4.333 3: 2.955
 4: 2.955 5: 4.333 6: 4.333 7: 2.955 8: 2.955 9: -
 Höchstgeschwindigkeit 29. Höchstgeschwindigkeit: 240 km/h
 Achsen und Radaufhängung
 30. Spurweite: 1 1612 mm 2 1619 mm 3 - mm
 35. Reifen-/Radkombination/Rollwiderstandsklasse/Reifenkategorie:
 Achse 1: 235/45 R20 096 W 8Jx20 ET48 Klasse C C1
 Achse 2: 235/45 R20 096 W 8Jx20 ET48 Klasse C C1
 Achse 3: -
 Bremsanlage 36. Anhänger-Bremsanschlüsse: mechanisch (A0)
 Aufbau 38. Code des Aufbaus (AC) 40. Farbe des Fahrzeugs: SCHWARZ,9
 41. Anzahl und Anordnung der Türen: 5,2links,2rechts,1hinten (A1)
 42. Anzahl der Sitzplätze (einschließlich Fahrersitz): 5
 42.1 Sitz(e), der (die) nur zur Verwendung bei stehendem Fahrzeug bestimmt ist (sind): -
 42.3 Anzahl der für Rollstuhlfahrer zugänglichen Sitzplätze: -
 Umweltverträglichkeit 46. Geräuschpegel Fahrgeräusch 69,00 dB(A)
 bei der Motordrehzahl 3750 min⁻¹ Standgeräusch: 75,00 dB(A)
 47. Abgasnorm: Euro 6(EA)

47.1. Parameter für die Emissionsprüfung für Vind: 47.1.1. Prüfmasse 1887 kg
 47.1.2. Stirnfläche: 2.450 m² 47.1.2.1. Projizierte Lufteinlassfläche des Kühlergrills: entfaellt cm²
 47.1.3 .Fahrwiderstandskoeffizienten
 47.1.3.0.f0 162.0 N 47.1.3.0.f1 0.853 N/(km/h) 47.1.3.0.f2 0.03239 N/(km/h)²
 47.2. Fahrzyklus: 47.2.1. Fahrzyklus Klasse 1/2/3a/3b: 3b
 47.2.2. Miniaturisierungsfaktor f_{dsoc}: entfaellt 47.2.3. Begrenzte Geschwindigkeit (ja/nein): nein
 48. Abgasemissionen: Nummer des Basisrechtsakts und des letzten gültigen Änderungsrechtsakts:
 715/2007*2023/443EA

1.2. Prüfverfahren: Typ I (WLTP Höchst- Werte) oder WHSC (EURO VI):

CO:	143,9	-	-	mg/km
NO _x	13,6	-	-	mg/km
Partikelmasse:	0,08	-	-	mg/km
Partikelzahl:	2,57 * 10 ¹⁰	-	-	km ⁻¹
THC	8,4	-	-	mg/km
NMHC:	6,7	-	-	mg/km
THC+NO _x :	-	-	-	mg/km
NH ₃	-	-	-	ppm

48.1. Rauch (korrigierter Wert des Absorptionskoeffizienten): - m¹

48.2. Ggf. angegebene höchste RDE-Werte	NO _x	Partikelzahl
Vollständige RDE-Fahrt	60 mg/km	6 * 10 ¹¹ km ⁻¹
Innerstädtische RDE-Fahrt:	60 mg/km	6 * 10 ¹¹ km ⁻¹

49. CO₂-Emissionen / Kraftstoffverbrauch / Stromverbrauch:

1. Alle Antriebsarten ausser extern aufladbaren Hybrid-Elektrofahrzeugen			
WLTP Werte:	CO ₂ -Emissionen:	Kraftstoffverbrauch:	Stromverbrauch:
Niedrig:	270 g/km	11,9 l/100km	- Wh/km
Mittel:	177 g/km	7,8 l/100km	- Wh/km
Hoch:	151 g/km	6,7 l/100km	- Wh/km
Höchstwert:	174 g/km	7,6 l/100km	- Wh/km
Kombiniert:	180 g/km	7,9 l/100km	- Wh/km

2. Elektrische Reichweite für Fahrzeuge mit reinem Elektroantrieb (falls zutreffend)

Elektrische Reichweite	- km
Elektrische Reichweite innerorts	- km

3. Fahrzeug mit Ökoinnovation(en) ausgestattet: Nein (N)

3.1. Allgemeiner Code der Ökoinnovation(en):	-
3.2.2 Einsparungen durch WLTP	- g/km

4. Extern aufladbaren Hybrid-Elektrofahrzeugen

WLTP Werte:	CO ₂ -Emissionen:	Kraftstoffverbrauch:	Stromverbrauch		
Niedrig:	- g/km	- l/100km	- m³/100km	- kg/100km	- Wh/km
Mittel:	- g/km	- l/100km	- m³/100km	- kg/100km	- Wh/km
Hoch:	- g/km	- l/100km	- m³/100km	- kg/100km	- Wh/km
Höchstwert:	- g/km	- l/100km	- m³/100km	- kg/100km	- Wh/km
Innerorts:	-	-	-	-	- Wh/km
Kombiniert bei Ladungserhaltung:	- g/km	- l/100km	- m³/100km	- kg/100km	- Wh/km
Kombiniert bei Entladung:	- g/km	- l/100km	- m³/100km	- kg/100km	- Wh/km
Gewichtet, Kombiniert:	- g/km	- l/100km	- m³/100km	- kg/100km	- Wh/km



Bild 1 : Diagonal vorn links



Bild 2 : Diagonal vorn rechts

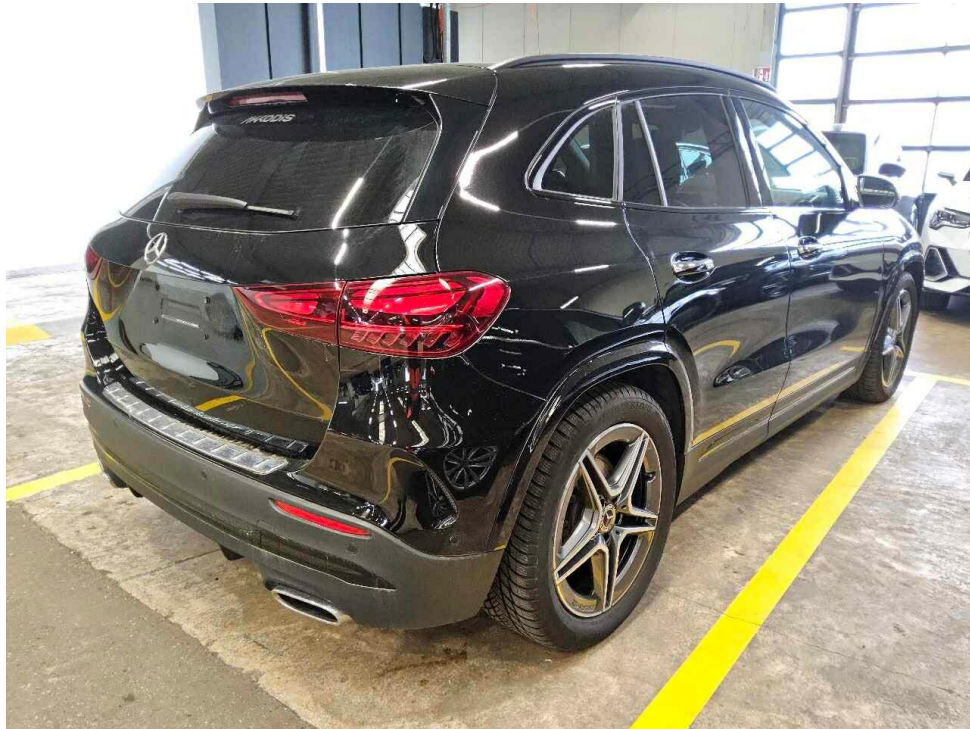


Bild 3 : Diagonal hinten rechts

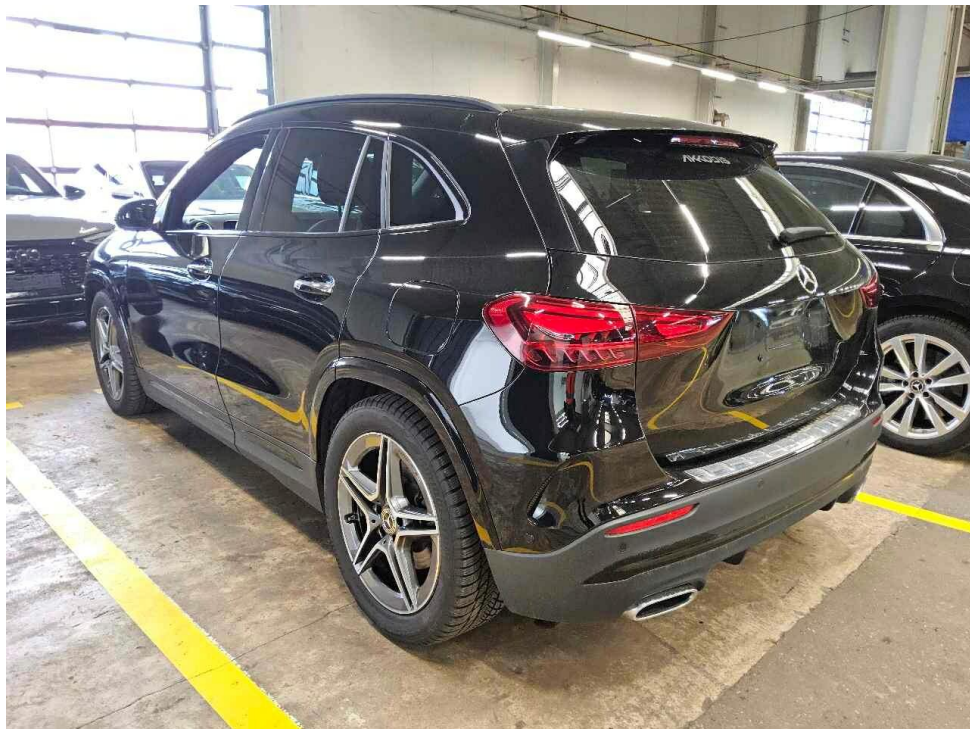


Bild 4 : Diagonal hinten links



Bild 5 : Fahrzeugunterseite



Bild 6 : Kombiinstrument (betriebsbereit) mit Km-Stand



Bild 7 : Serviceintervallanzeige



Bild 8 : Durch geöffnete Fahrertüre: Fahrersitz, Armaturenbrett und Schalthebel



Bild 9 : Durch geöffnete hintere Tür: Rücksitzbank



Bild 10 : Mittelkonsole (Radio/Navi eingeschaltet)



Bild 11 : Serviceheft letzter Eintrag, alle Fahrzeugschlüssel, Bordmappe



Bild 12 : 2. Radsatz



Bild 13 : Felge vorne rechts zerkratzt



Bild 14 : Felge hinten rechts zerkratzt

MOBILITY CONCEPT

LVV Nr 458142
Hersteller Mercedes-Benz
Model GLA-Class
Variante DE - SUV5 GLA 250 EU6d, 4Matic AMG Line,
(Facelift) 2023 - 2024 GLA 250 MHEV
Listenpreis 63.350,00
VIN W1N4N4HB0SJ654888
Erstzulassungsdatum 1.7.2024
Kennzeichen BB AK979

Schadensfälle der int. Belegnummer: 458142

11.06.2026

Schadennummer	Unfalldatum	Beschädigung	Schadenhöhe in EUR
2026102167	07.12.2025	Windschutzscheibe gerissen	

- Seite 1 von 1 -

Zustandsbericht / Minderwertgutachten

Vorgang

Auftraggeber
Besichtigung

Mobility Concept GmbH, Grünwalder Weg 34, 82041 Oberhaching
13.03.2026

Bemerkungen

Diese Dienstleistung wurde entsprechend den Vorgaben des Auftraggebers (Kriterien der fairen Fahrzeugbewertung) erstellt. Im Einzelfall können Abweichungen zum DEKRA Standard vorliegen.

Bei der Lackschichtdickenmessung wurden bei mindestens drei Messungen pro Bauteil Lackschichtdicken von 94 µm bis 121 µm festgestellt.

Es wurde eine optische Überprüfung auf Vorschäden und eine Lackschichtdickenmessung vorgenommen. Die augenscheinliche Überprüfung sowie die Lackschichtdickenmessung ergaben keine Hinweise auf Nachlackierungen, Instandsetzungsarbeiten oder reparierte Vorschäden.

Die vorgefundenen Besichtigungsbedingungen waren ausreichend. Eine Besichtigung von unten war zum Besichtigungszeitpunkt nicht möglich. Im Rahmen der Fahrzeug / Objektbesichtigung wurde ein Probelauf des Motors durchgeführt.

Für die Bearbeitung des Vorganges standen folgende Unterlagen zur Verfügung: - Kopie Fz-Brief/Zul.Beschein. Teil II

2 Hauptschlüssel vorgelegt.

Fahrzeugdaten

Erstzulassung	18.07.2024	Letzte Zulassung	18.07.2024
Hersteller	MERCEDES-BENZ	Typ / Verkaufsbez.	GLA 250 4Matic 8G-DCT AMG Line Advanced Plus 5
Aufbauart	SUV	Türen	5
Sitzplätze	5	Fahrzeug-Ident.-Nr.	W1N4N4HB0SJ654888
HSN / TSN	2222 / BOZ	Schlüssel-Nr.	40380175
Km-Stand abgelesen	42105	Energiequelle / Kraftstoff	Hybr.Benzin/E
Zylinderanzahl	4 / Reihenmotor	Leistung (kW)	165
Hubraum (ccm)	1991	Schadstoffklasse:	EURO6;WLTP;EA;PI/CI;M, N1, N2
Antriebsart	Allrad	Getriebe / Gänge	Automatik / 8
Felgen	Leichtmetall	Farbe (Hersteller)	NACHTSCHWARZ / Uni
Polster / Farbe	Leder / Schwarz		

Es wird unterstellt, dass die Gesamtlauflistung dem abgelesenen Km-Stand entspricht.

Räder / Reifen

Achse	Reifenbezeichnung	Hersteller/Typ	Art	Profiltiefe
1 links	235 / 45 R 20 96 W	Bridgestone / Alenza 001 MO FSL	S /O	5 mm
rechts	235 / 45 R 20 96 W	Bridgestone / Alenza 001 MO FSL	S /O	5 mm
2 links	235 / 45 R 20 96 W	Bridgestone / Alenza 001 MO FSL	S /O	6 mm
rechts	235 / 45 R 20 96 W	Bridgestone / Alenza 001 MO FSL	S /O	6 mm
Pannenset	Füllflasche haltbar bis 08 / 2029			

S/ Sommer; /O Original; /F Runflat;

zusätzlicher Reifensatz

Reifenbezeichnung	Hersteller/Typ	Art	Profiltiefe
235 / 50 R 19 99 H	Bridgestone / Blizzak LM-001 MO	W /O	5 mm
235 / 50 R 19 99 H	Bridgestone / Blizzak LM-001 MO	W /O	5 mm
235 / 50 R 19 99 H	Bridgestone / Blizzak LM-001 MO	W /O	7 mm
235 / 50 R 19 99 H	Bridgestone / Blizzak LM-001 MO	W /O	7 mm

W/ Winter; /O Original;

Felgen: Leichtmetall

Serienausstattung

Serie: ADAPTIV BRAKE mit HOLD-Funktion, Berganfahrhilfe, Vorfüllen und Trockenbremsen bei Nässe, AMG Frontschürze mit Frontsplitter in Chrom, AMG Fußmatten, AMG Heckschürze mit Diffusoroptik und Zierelement in Chrom, ATTENTION ASSIST, Ablagefach in Mittelkonsole mit Rollo, Adaptiver Fernlicht-Assistent, Airbag für Fahrer und Beifahrer, Airbag: Kneebag für Fahrer, Airbag: Sidebag für Fahrer und Beifahrer, Airbag: Windowbags, Aktiver Brems-Assistent, Aktiver Spurhalte-Assistent, Allradantrieb 4MATIC mit Offroad Funktionen und Inszenierung im CENTRAL MEDIA DISPLAY, Ambientebeleuchtung in 64 Farben, Anti-Blockier-System (ABS), Antriebs-Schlupf-Regelung (ASR), Armauflage in Mittelkonsole für Fahrer und Beifahrer mit integriertem Ablagefach, Automatische Beifahrerairbag-Abschaltung, Außenspiegel links und rechts beheizt, von innen elektrisch einstellbar, Außentemperaturanzeige, Basisdienste, DYNAMIC SELECT, Dachreling in poliertem Aluminium, Doppelcupperholder, Drehzahlmesser, Dritte Bremsleuchte in LED-Technik, EASY-PACK Heckklappe, ECO Start-Stopp-Funktion, Einstiegsleisten mit "Mercedes-Benz" Schriftzug, Elektronisches Stabilitäts-Programm (ESP), Fahrwerk: Komfortfahrwerk mit Tieferlegung, Fensterheber elektrisch 4fach, Feststellbremse elektrisch, Frontscheibe Verbundglas, Gepäcknetz an Fahrer- und Beifahrerlehne, Geschwindigkeitslimit-Assistent, Getriebe: 8G-DCT Doppelkupplungsgetriebe automatisch 8-Gang, Heckscheibenwischer mit Intervallschaltung, HeiBbare Heckscheibe mit Zeitsteuerung, ISOFIX Kindersitzverankerungen mit TopTether im Fond, Innenhimmel Stoff schwarz, Kindersicherung mechanisch, Klima: Klimatisierungsautomatik THERMATIC, Kommunikationsmodul (LTE) für die Nutzung von Mercedes me connect Diensten, Kopfstützen im Fond (3), LED High Performance-Scheinwerfer, Lackierung: Uni, Lenkrad: Multifunktions-Sportlenkrad in Leder Nappa, Lenksäule mechanisch verstellbar in Höhe und Längsrichtung, Lenkung: Direktlenkung, Mercedes-Benz Notrufsystem, Navigation-Zubehör: Erweiterte Funktionen MBUX, Navigation-Zubehör: Vorrüstung für Live Traffic Information, Navigation: Festplatten-Navigation, Navigation: MBUX Navigation Premium, Ottopartikelfilter, Paket: AMG Line Advanced Plus, Paket: KEYLESS-GO Komfort, Paket: Laderaum, Paket: Licht- und Sichtpaket, Paket: Offroad Technik-Paket, Paket: Park-Paket mit Rückfahrkamera, Paket: Sitzkomfort, Paket: Spiegel-Paket, Paket: USB-Paket Plus, Polster: Ledernachbildung ARTICO/Microfaser MICROCUT, Radio: MBUX Multimediastem, Radiozubehör: CENTRAL MEDIA DISPLAY 10,25", Radiozubehör: Digitales Radio, Reifendruckkontrolle, Remote Services, Räder: 48,3 cm (19") AMG Leichtmetallräder 4fach im 5-Doppelspeichen-Design, Scheibenwischer mit Regensensor, Sicherheitsgurte GLA-Klasse, Sitze: 4-Wege-Lordosesestütze für Fahrer und Beifahrer, Sitze: Sitzlehnen im Fond klappbar, Sitze: Sportsitze, Sitzheizung für Fahrer und Beifahrer, Sportbremsanlage, TIREFIT mit Reifenfüllkompressor, Telefon-Zubehör: Kabelloses Ladesystem für mobile Endgeräte, Tempomat, Volldigitales Instrumenten-Display, Vorrüstung für digitale Schlüsselübergabe, Warnweste für Fahrer, Wegfahrsperrung elektronisch, Wärmedämmendes Glas dunkel getönt, Zentralverriegelung, Zierelemente Carbonstruktur

Sonderausstattung

Code	Bezeichnung
207	Aktiver Abstands-Assistent DISTRONIC
550	Anhängevorrichtung mit ESP Anhängerstabilisierung
459	Fahrwerk mit adaptiver Verstelldämpfung
581	Klima: Klimatisierungsautomatik THERMOTRONIC Lackierung: Sonderlackierung Uni
642	MULTIBEAM LED
P39	Paket: AMG Leder-Paket
P55	Paket: Night (AMG Line)
P47	Paket: Park-Paket mit 360°-Kamera
PGN	Paket: Winter-Paket Plus mit 19" Winterkomplettträgern
413	Panorama-Schiebedach Polster: Leder schwarz
810	Radiozubehör: Burmester Surround-Soundsystem iVm. AMG Line Premium
RVT	Räder: 50,8 cm (20") AMG Leichtmetallräder im Vielspeichen-Design
652	Räder: Sommerkomplett-Räder ab Werk montiert
567	Sitze: Fondsitze längs verstellbar
228	Standheizung
14U	Telefon-Zubehör: Smartphone Integration
234	Totwinkel-Assistent inkl. Ausstiegswarnfunktion
513	Verkehrszeichen-Assistent
260	Wegfall Typkennzeichen auf Gepäckraumklappe

Allgemeinzustand und Wartung

Abgesehen von den beschriebenen Schäden/Mängeln weist das Fahrzeug/Objekt einen, bezogen auf Alter und Nutzung, üblichen Gesamtzustand auf.

Wartungsnachweis: digital
bis Wartung verbleiben: 87 Tage (zum Besichtigungszeitpunkt)

Nicht akzeptierter Zustand / Ausstehende Reparaturen

Bezeichnung des Schadens / Rep.-Weg

1. Felge hinten rechts zerkratzt, (Bild 14)

Akzeptierter Zustand / Gebrauchsspuren

Folgende Schäden sind in Anbetracht des Alters, der Laufleistung und dem Einsatzzweck als Gebrauchsspur einzustufen.

Bezeichnung des Schadens

Felge vorne rechts zerkratzt, (Bild 13)