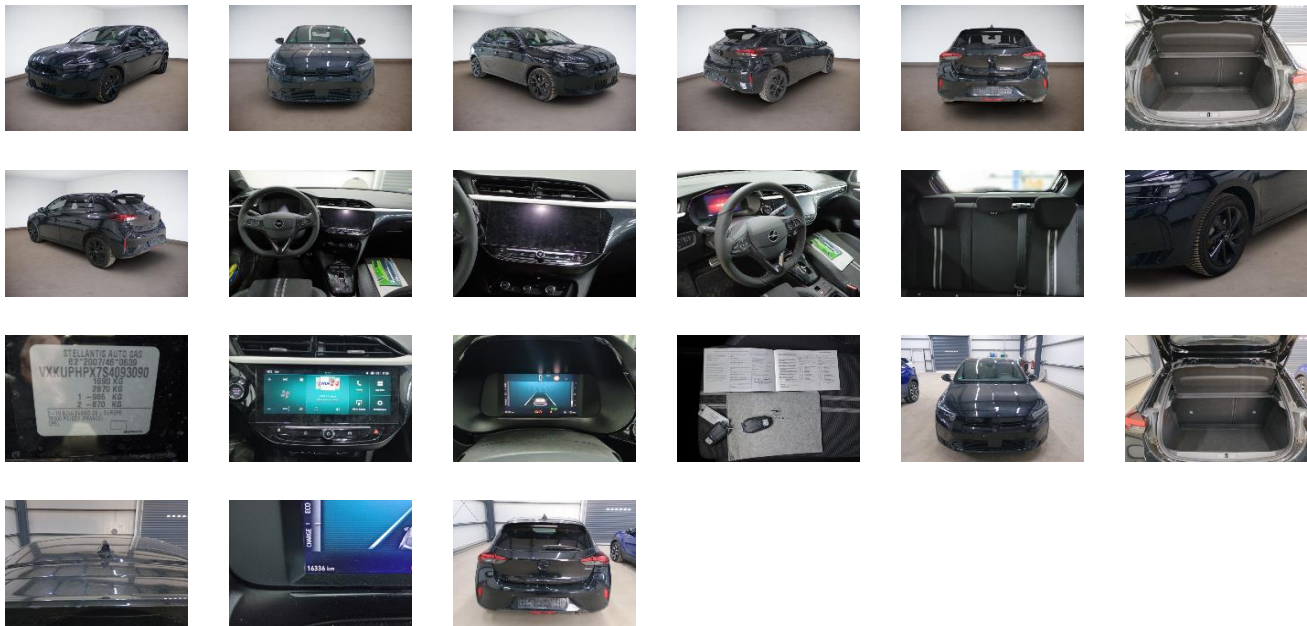


Fahrzeugdetails

Fahrgestell-Nr.	VXKUPHPX7 S4093090	Erstzulassung	28.04.2025	Außenfarbe	Diamant Schwarz/Karbon Schwarz
Hersteller	OPEL	Kennzeichen	WI-OL 2064	Laufleistung	16 336 km
Modell	CORSA F GS 1.2 HYBRID 48V 74KW eDCT6	Fahrzeugzustand	Mit Schaden		
Vorschaden vorhanden		Höhe Vorschaden netto	-	Vorschaden kommentar	

Auftragsdaten

Lagerplatz	44894 Opel Bochum		
------------	-------------------	--	--



Lose Teile

Nothilfekit Reserverad	✗
Bordwerkzeug	✓
Warndreieck	✓
Warnweste	✓
Hutablage	✓
Fußmatte HR	✓
Fußmatte HL	✓
Fußmatte VR	✓
Fußmatte VL	✓
Bedienungsanleitung Radio	✗
Antenne	✓

Fahrzeugdokumente / Schlüssel

Betriebsanleitung	✓
Serviceheft	✓
Bordmappe komplett	✓
Verbandskasten	✓
Ersatzschlüssel	✓
Schlüssel	✓
Schlüssel mit Fernbedienung	✓
Inspektion	✗

Reifen

Goodyear 195/55/16 H Ganzjahresreifen 7.0 mm

Goodyear 195/55/16 H Ganzjahresreifen 7.0 mm

Goodyear 195/55/16 H Ganzjahresreifen 8.0 mm

Goodyear 195/55/16 H Ganzjahresreifen 8.0 mm

Außenschäden

