



# Wertgutachten

## Angaben zum Fahrzeug

Hersteller / Modell	Mercedes-Benz Vito Tourer	Fahrgestellnummer	W1VVLFFZ4S4446629
Erstzulassung	16.10.2024	Laufleistung (abgelesen)	30.516 km
HSN/TSN	2222 / ABB 05232	Kraftstoffart / Zylinder	Diesel
Fahrzeugart	Van	Antriebsart	Heckantrieb
Schadstoffklasse	EURO6;WLTP;EA;PI/CI;M, N1...	Getriebe / Anzahl Gänge	Automatik (Getriebe Automati...
Farbe	LACKFARBE HIGHTECHSIL...	Besichtigungszustand	ausreichend
Leistung / Hubraum	120 kW / 1.950 ccm	Nächste HU	
Wartungsheft / Nachweis	nicht vorhanden	Restlauf bis Service	160 Tag(e)
Letzte Wartung		Polsterart	Stoff
Vorschaden	Keine Feststellbar	Polsterfarbe	Schwarz
Nachlackierung	Keine Feststellbar	zul. Gesamtgewicht	3.200 kg
Dokumente	ZB I / II nicht vorhanden	Anzahl Halter	1
Schlüssel soll/ist	2/1	Anzahl Sitze / Türen	9 / 4

## Wertgutachten

### Hauptbereifung

Achse	Reifengröße	Reifentyp	Hersteller	Profiltiefe	Verkehrstauglichkeit
1	225/55 R17	Winterreifen auf Stahl mit Radzierblende	Continental	6mm / 6mm	i.O.
2	225/55 R17	Winterreifen auf Stahl mit Radzierblende	Continental	4mm / 4mm	i.O.

Legende: Profiltiefenangabe für Reifen links an erster Stelle, für Reifen rechts an zweiter Stelle der Achse

### Ausstattung

Serienausstattung: 3. Bremsleuchte, LE1 Adaptives Bremslicht, SA6 Airbag Beifahrerseite, Airbag Fahrerseite, E07 Anfahrhilfe (Berganfahr-Assistent), Anhängerkupplung: Elektrik für Anhängersteckdose, Antriebsart: Heckantrieb, F68 Außenspiegel elektr. verstell- und heizbar, beide, JA7 Außenspiegel mit Totwinkel-Assistent, Außentemperaturanzeige, MX0 BlueEfficiency-Paket, V41 Bodenbelag: Fahrgastraum TPO, E1D DAB-Tuner (Radioempfang digital), V36 Dachverkleidung, Drehzahlmesser, LA2 Einschaltautomatik für Fahrlicht, T74 Einstiegsgriff hinten, BA3 Fahrassistenz-System: aktiver Bremsassistent, JB4 Fahrassistenz-System: aktiver Spurhalteassistent, JW8 Fahrassistenz-System: Attention-Assist (Müdigkeitserkennungs-Sensor), EY6 Fahrassistenz-System: Pannenmanagement, Fahrassistenz-System: Seitenwind-Assistent, W78 Fenster für hintere Türen / Heckklappe mit Wisch-/Waschanlage, W29 Fenster im Lade-/FG-Raum: - feststehend, hinten, W16 Fenster im Lade-/FG-Raum: - feststehend, vorn links, W17 Fenster im Lade-/FG-Raum: - feststehend, vorn rechts, Fensterheber elektr. mit Komfortschließung, B25 Feststellbremse elektrisch, T14 Feststeller Schiebetür (Aktiv), Generator 250 A, MK8 Geschwindigkeits-Begrenzeranlage 210 km/h, MS1 Geschwindigkeits-Regelanlage (Tempomat), G43 Getriebe Automatik GTronic - (9-Stufen), Getränkehalter vorn, VH1 Haltegriffe im Fond, F66 Handschuhfach abschließbar, W65 Heckklappe, BH1 Hold-Funktion, V23 Innenverkleidung gehobene Ausführung, ZM4 Karosserie/Aufbau: Kombi Standard, T70 Kindersicherung, HH9 Klimaanlage geregelt (Tempomat), JK5 Kombiinstrument mit Farbdisplay, F3Z Komfortschließung, JH3 Kommunikationsmodul (LTE) für digitale Dienste, SH9 Kopf-Airbag-System (Windowbag), K51 Kraftstofftank mit Falschbetankungsschutz, KB5 Kraftstofftank: 70 Ltr., CL1 Lenkrad (Lenksäule mech. verstellbar), C6L Lenkrad mit Multifunktion, Leseleuchten im Fond, Leuchtweitenregelung, EY5 Mercedes-Benz Notrufsystem, XM7 Modellpflege (2) mit Code, MU4 Motor 2,0 Ltr. - 120 kW CDI KAT, E7M



Multimediasystem MBUX (Touchscreen 10,25'), Z42 PKW-Zulassung, ZQ8 Pro, IN2 Radstand 3200mm, RD8 Radvollabdeckung, RY2 Reifendruck-Kontrollsystem, Rückfahrkamera, F61 Rückspiegel innen, MO5 Schadstoffarm nach Abgasnorm Euro 6e, Schiebetür Lade-/ Fahrgastraum rechts, SH2 Schulter-Becken-Airbag (Thorax-Pelvis-Sidebag) Beifahrerseite, SH1 Schulter-Becken-Airbag (Thorax-Pelvis-Sidebag) Fahrerseite, Servolenkung elektro-mechanisch, J55 Sicherheitsgurt-System mit Warnanlage (Beifahrerseite), Sicherheitsgurt-System mit Warnanlage (Fahrerseite), VF4 Sitzbezug / Polsterung: Stoff Caluma, Sitze im Fahrerhaus: Beifahrersitz mit Lendenwirbelstütze, Sitze im Fahrerhaus: Beifahrersitz mit Sitztiefenverstellung, SB1 Sitze im Fahrerhaus: Fahrersitz Komfort, SE5 Sitze im Fahrerhaus: Fahrersitz mit Lendenwirbelstütze, SA1 Sitze im Fahrerhaus: Fahrersitz mit Sitztiefenverstellung, RS7 Stahlfelgen 6,5x17, MJ8 Start/Stop-Anlage Motor, Steckdose (12V-Anschluß) im Fahrerhaus, LC8 Umfeldleuchte in Heckklappe, ED4 Vlies-Batterie 92 Ah, EW6 Vorrüstung Remote Service Plus, H00 Warmluftkanal zum Lade-/Fahrgastraum, Wartungsintervall-Anzeige Assyst, Wegfahrsperre, H20 Wärmeschutzverglasung, H20 Zuheizung, EL9 Zweizeige Lautsprecher vorn und hinten

Sonderausstattung: U73 Armlehnen Fahrgastraum, LC6 Beleuchtung im Haltegriff Fond mit Lesespot, LB9 Einstiegsleuchten, EY2 Fahrassistenz-System: Verkehrs-Informationssystem Live Traffic, JA9 Fahrassistenz-System: Verkehrszeichenerkennung, V3L Fußmatten Allwetter, LP2 Innen- und Umfeldbeleuchtung, HZ7 Klimaautomatik Fond (Tempmatik), CF7 Komfort-Fahrwerk, LC4 Komfortbeleuchtung im Fahrgast-/Laderaum, IL6 Metallic-Lackierung, E1E Navigationssystem für Multimediasystem MBUX, JB7 Park-Paket mit Rückfahrkamera, F48 Scheibenwaschanlage beheizt, T19 Schiebetür Lade-/Fahrgastraum links, U3R Sitzausstattung: Schnellverriegelung für Sitzschienen-System (3 Schienen), S23 Sitze im Fahrerhaus: Beifahrersitz als Zweiersitz, H15 Sitze im Fahrerhaus: Beifahrersitz heizbar, H16 Sitze im Fahrerhaus: Fahrersitz heizbar, US4 Sitze im Lade-/FG-Raum: 1.Reihe, 3er-Sitzbank Komfort, US5 Sitze im Lade-/FG-Raum: 2.Reihe, 3er-Sitzbank Komfort, FS5 Sonnenblenden mit Spiegel (beleuchtet), CM2 Stoßfänger und Anbauteile in Wagenfarbe lackiert, W70 Verglasung hinten abgedunkelt / Schwarzglas, F2W Winter-Paket, XA5 Zul. Gesamtgewicht 3,20 t

## Gebrauchsspuren

Nr.	Bauteilgruppe	Beschreibung	Rep.Kosten (netto)
		Das Fahrzeug weist dem Alter und Einsatzzweck entsprechende Gebrauchsspuren auf.	

## Fehlteile

Fehlteil	Rep.Kosten (netto)
Ausrüstung - Fahrzeugschlüssel	0,00 €
Summe (netto)	0,00 €

## Festgestellte Nachlackierungen

Nr.	Ort
	Keine feststellbar

Der Verschleißzustand sowie evtl. Schäden an der Bereifung sind wertmäßig berücksichtigt.

## Bemerkungen

Das Fahrzeug weist dem Alter und der Laufleistung entsprechende Gebrauchsspuren auf.



Im Rahmen der Begutachtung wurden folgende Positionen nicht auf Vorhandensein und Vollständigkeit geprüft sowie in Abzug gebracht:

- Abschleppöse
- Bordbuchmappe inkl. Bedienungsanleitungen
- Bordwerkzeug
- Verbandkasten
- Wagenheber
- Warndreieck
- Zigarettenanzünder

## **Hinweise zum Gutachten**

### **Angaben zum Auftrag und zum Begutachtungsumfang:**

Es wurde der Auftrag erteilt, eine Fahrzeugbewertung über das beschriebene Fahrzeug zu erstellen.

### **Fahrzeug-Identifizierung:**

- Die Fahrzeug-Identifizierungsnummer (FIN) wurde am Fahrzeug abgelesen und die Übereinstimmung im Verlauf der Besichtigung durch den Unterzeichner mit den vorgelegten Unterlagen festgestellt.

### **Besichtigungsbedingungen:**

- Die Besichtigungsbedingungen waren zur Beurteilung des Fahrzeuges ausreichend.
- Zur Untersuchung des Fahrzeuges standen Hubmittel bzw. eine Grube zur Verfügung.

### **Probefahrt / Probelauf von Motor und Aggregaten:**

- Es wurde bei der Besichtigung des Fahrzeuges keine Probefahrt/keine Rangierfahrt durchgeführt.
- Ein Probelauf des Motors wurde durchgeführt.

### **Verkehrssicherheit:**

- Augenscheinlich konnte zum Zeitpunkt der Besichtigung keine Beeinträchtigungen zur Betriebs- bzw. Verkehrssicherheit festgestellt werden.

### **Vorschäden:**

- Am Fahrzeug konnten augenscheinlich keine reparierten Vorschäden festgestellt werden.

### **Weitere Hinweise und Feststellungen:**

- Die getroffene Feststellung beinhalten weder eine Fahrzeugabnahme im Sinne der StVZO, noch im Sinne des Gewährleistungsrechtes.
- Werden Schäden oder Mängel welche erst im Rahmen von Zerlege-/ Diagnosearbeiten oder durch erweiterte Kenntnisse festgestellt, sowie durch verschwiegene Mängel oder arglistige Täuschung hervorgerufen, wird um sofortige Benachrichtigung des Sachverständigen gebeten.



Eine Nachbesichtigung des Fahrzeuges zur Feststellung des Umfanges der Reparaturerweiterung und damit verbundenen Kostenausweitung wird in diesem Fall durch den Sachverständigen umgehend durchgeführt. Die für die Schadenerweiterung ursächlichen Altteile sind bis zur Nachbesichtigung durch den Sachverständigen aufzubewahren.

## Übersichtsfotos



Abbildung 1: Schräg vorne



Abbildung 2: Schräg vorne



Abbildung 3: Schräg hinten



Abbildung 4: Schräg hinten



Abbildung 5: Fahrzeugdach



Abbildung 6: Fahrzeugdach



**Abbildung 7:** Unterboden



**Abbildung 8:** Unterboden



**Abbildung 9:** Schweller



**Abbildung 10:** Schweller



**Abbildung 11:** Montierte Bereifung



**Abbildung 12:** FIN



Abbildung 13: Innenraum



Abbildung 14: Innenraum



Abbildung 15: Innenraum



Abbildung 16: Innenraum



Abbildung 17: Innenraum



Abbildung 18: Kombiinstrument



Abbildung 19: Kombiinstrument

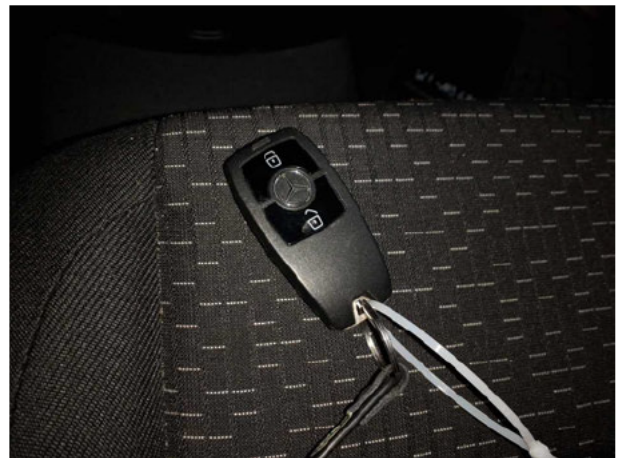


Abbildung 20: Dokumente



Abbildung 21: Sonstiges

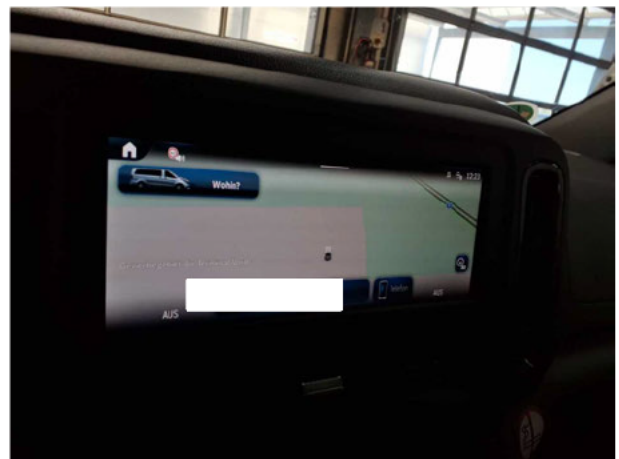


Abbildung 22: Sonstiges



Abbildung 23: Sonstiges

## Beschädigungsfotos



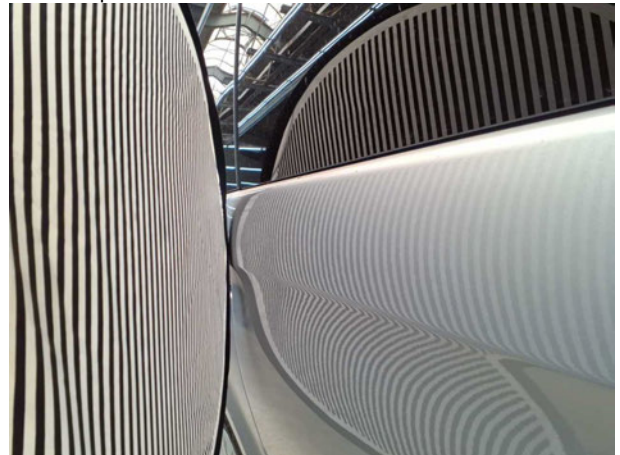
**Beschädigung #1:** Tür vorn rechts: Tür - Delle / Lackschaden - Smart Repair



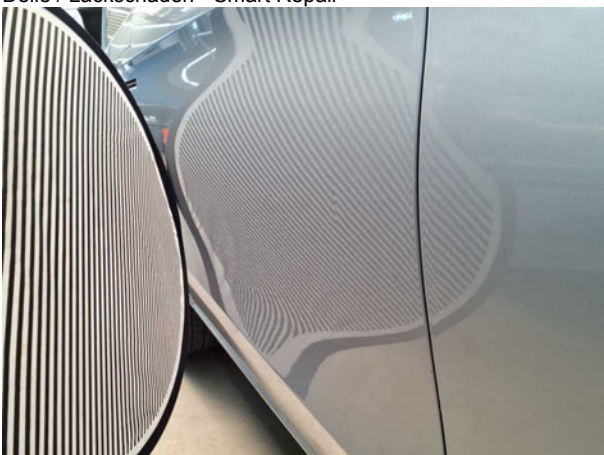
**Beschädigung #1:** Tür vorn rechts: Tür - Delle / Lackschaden - Smart Repair



**Beschädigung #2:** Schiebetür rechts: Schiebetür mit Glasscheibe - Delle / Lackschaden - Smart Repair



**Beschädigung #2:** Schiebetür rechts: Schiebetür mit Glasscheibe - Delle / Lackschaden - Smart Repair



**Beschädigung #2:** Schiebetür rechts: Schiebetür mit Glasscheibe - Delle / Lackschaden - Smart Repair



**Beschädigung #3:** Heckklappe/-tür: Heckklappe - Delle / Lackschaden - Smart Repair



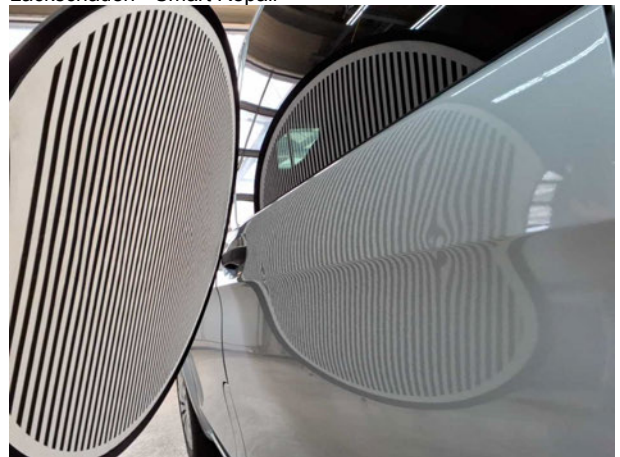
**Beschädigung #3:** Heckklappe/-tür: Heckklappe - Delle / Lackschaden - Smart Repair



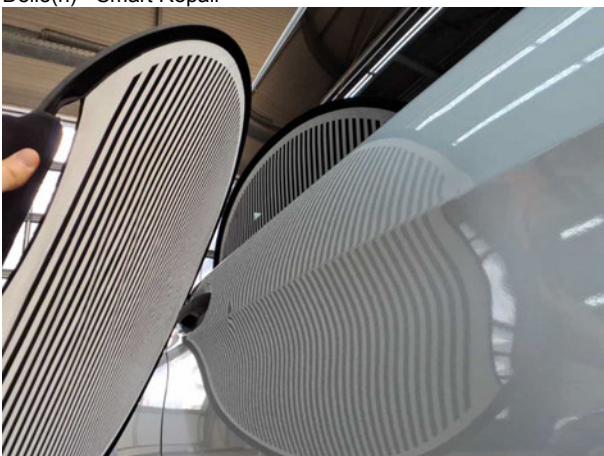
**Beschädigung #3:** Heckklappe/-tür: Heckklappe - Delle / Lackschaden - Smart Repair



**Beschädigung #4:** Schiebetür links: Schiebetür mit Glasscheibe - Delle(n) - Smart Repair



**Beschädigung #4:** Schiebetür links: Schiebetür mit Glasscheibe - Delle(n) - Smart Repair



**Beschädigung #4:** Schiebetür links: Schiebetür mit Glasscheibe - Delle(n) - Smart Repair



**Beschädigung #5:** Stossfänger hinten: Stossfänger hinten - Kratzer - lackieren



**Beschädigung #5:** Stossfänger hinten: Stossfänger hinten - Kratzer - lackieren



**Beschädigung #6:** Motorhaube: Motorhaube - verformt - erneuern



**Beschädigung #6:** Motorhaube: Motorhaube - verformt - erneuern