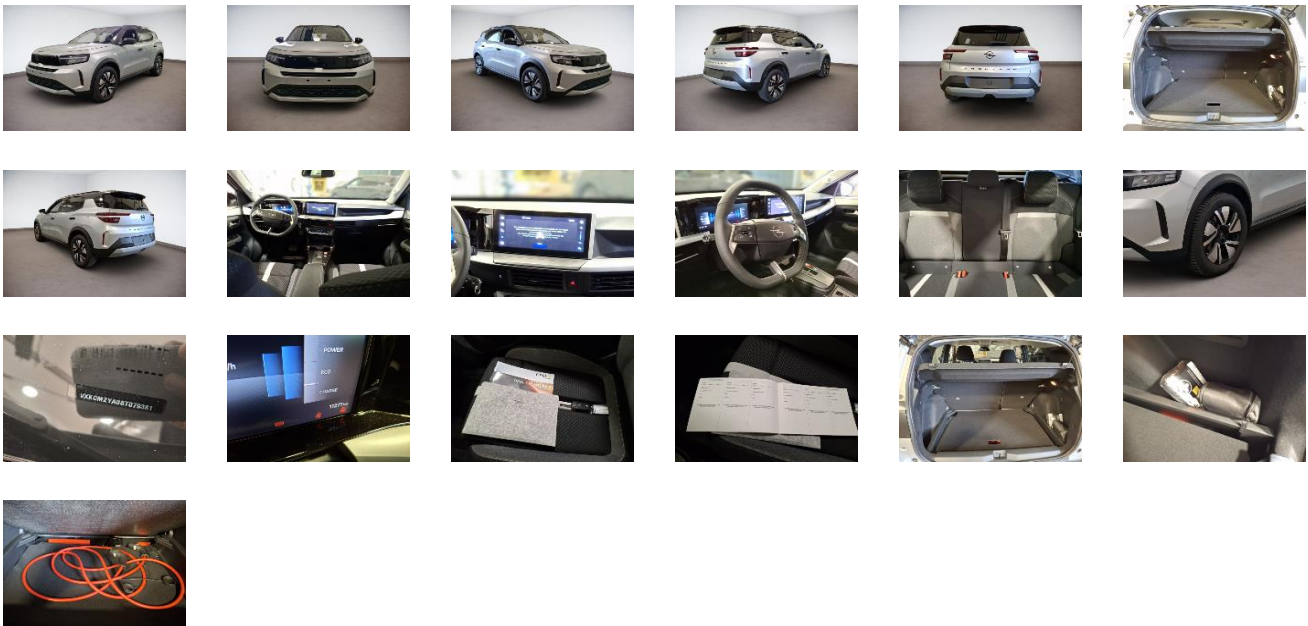


**Fahrzeugdetails**

Fahrgestell-Nr.	VXKCMZYA0 ST079381	Erstzulassung	15.07.2025	Außenfarbe	Kristall Silber
Hersteller	OPEL	Kennzeichen	M-GH2422E	Laufleistung	11 271 km
Modell	FRONTERA ELECTRIC C GS 83KW AT	Fahrzeugzustand	Mit Schaden		
Vorschaden vorhanden	Unbekannt	Höhe Vorschaden netto	-	Vorschaden kommentar	

**Auftragsdaten**

Lagerplatz 14669 Mosolf Etzin



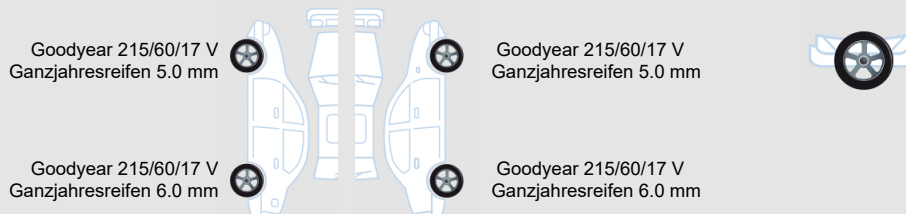
**Lose Teile**

Nothilfekit Reserverad	✓
Bordwerkzeug	✓
Hutablage	✓
Fahrzeugladegerät	✓

**Fahrzeugdokumente / Schlüssel**

Schlüssel	✓
-----------	---

**Reifen**



Goodyear 215/60/17 V Ganzjahresreifen 5.0 mm

Goodyear 215/60/17 V Ganzjahresreifen 5.0 mm







Goodyear 215/60/17 V Ganzjahresreifen 6.0 mm

Goodyear 215/60/17 V Ganzjahresreifen 6.0 mm


**Außenschäden**

1		Bauteil	Windschutzscheibe	2		Bauteil	Stoßfänger
		Position	-			Position	Vorne
		Beschreibung	Gebrauchsspur 2			Beschreibung	Gebrauchsspur 2
		Anmerkungen	-			Anmerkungen	-

**DEKRA Automotive Solutions**

3		Bauteil	Tür unterhalb	4		Bauteil	Dach
		Position	Vorne rechts			Position	-
		Beschreibung	Kratzer			Beschreibung	Kratzer
		Anmerkungen	-			Anmerkungen	-
5		Bauteil	Dachholm	6		Bauteil	Stoßfänger
		Position	Rechts			Position	Hinten
		Beschreibung	Kratzer			Beschreibung	Gebrauchsspur 2
		Anmerkungen	-			Anmerkungen	-

**Sonstiges**

7		Bauteil	Lackvorbereitung
		Position	-
		Beschreibung	Lackierung
		Anmerkungen	-

**Geschätzte Reparaturkosten**

<b>Gesamt netto</b>	<b>938,00€</b>
---------------------	----------------