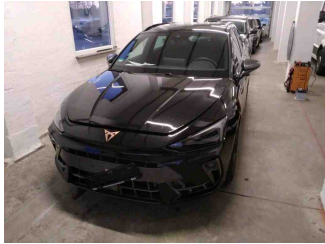
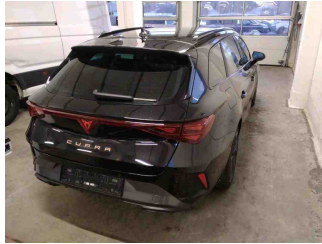


» Übersicht

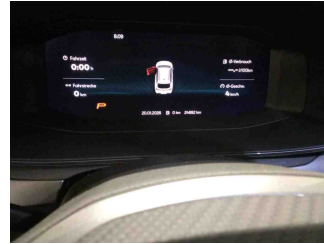
Auftrags-Nr: 1002276150
Besichtigt am: 20.01.2026 08:38
Berichts-Nr: 9873648
FIN: VSSZZZKL0SR012428



Fahrzeugansicht - diagonal
vorne links



Fahrzeugansicht - diagonal
hinten rechts



Innenraum - Cockpit mit
Laufleistung



Zustandsbericht

- Protokoll der Fahrzeugbewertung -

Berichts-Nr: 9873648
vom: 20.01.2026

» Fahrzeugdaten

Fahrzeugkategorie:	Personenkraftwagen
Fahrzeugart:	Kombi
Hersteller:	Cupra
Modell:	Leon
HSN / TSN:	7593 / ATB
Erstzulassungsdatum:	23.04.2025
Laufleistung:	24.882 km
Nachweis Kilometerstand:	Abgelesen
Farbe:	Mitternachtsschwarz
Farbe Dach:	Mitternachtsschwarz
Antriebsart:	Frontantrieb
Motorisierung/Kraftstoff:	Benzin
Hubraum:	1.500 ccm
Leistung:	110 kW (150 PS)
Fahrzeuglänge:	
Fahrzeughöhe:	
Fahrzeugbreite:	
Zulässiges Gesamtgewicht:	
Radstand:	
Anzahl Achsen:	2
Zylinder:	4
Schadstoffklasse:	Euro 6
Anzahl Türen:	4
Anzahl Sitze:	5
Getriebe:	Automatik 7-Gang
Polsterart:	Stoff
Interieurfarbe:	Titanschwarz - Palomino-Braun
Anzahl vorhandene Schlüssel:	1

» Dokumente & Wartung

Nächste HU:	
Zulassungsbescheinigung (ZBT1 Original) vorhanden:	Nein
Zulassungsbescheinigung entgegengenommen:	Nein
Kennzeichen entgegengenommen:	Keine
Wartungsheft:	Digital
Wartungsnachweis:	Nicht prüfbar
Datum der letzten Wartung:	
Km-Stand bei letzter Wartung:	

» Fahrzeugausstattung

"Edge"-Paket mit SAFE-Verriegelung	Dreipunkt-Automatikgurt für mittleren Fondsitze
18"-Ganzjahresreifen	Dynamiklenkung
2 Leseleuchten vorn, 2 hinten	Einbau Differenzierung für Getriebe "DQ 200" -- Fahrzeugteile
4 Zyl. Ottomotor 1,5L Aggr. 05E.D	--
4-Zyl.-Benzinmotor 1,5 l/110 kW TSI Grundmotor: TJ7/N09/T9F, TSI	Einstiegleisten in den Türausschnitten (beleuchtet)
7-Gang-Automatikgetriebe "A7"	Einton-Signalhorn
Abgaskonzept, WLTP3 M1, N1-I//EU6EA	Embleme
Ablenkungs- und Müdigkeitserkennung	Entriegelung Hintersitz mechanisch
Abwicklung Serie	Extern, USB Typ-C Datenbuchse(n) und Ladebuchse(n)
Airbag FS und BFS, Knieairbag auf FS und BFS, mit BFS-Deaktivierung	Fahrprofilwahl und konv. Dämpfer
Aktivkohlebehälter (EVAP)	Fahrzeuge mit besonderen Produktaufwertungsmaßnahmen
Ambientelicht Ausführung 2	Fahrzeugklassen-Differenzierung -5FN-
Antenne nur für FM Empfang, Diversity	Federbereich 13 nur Einbausteuerung keine Bedarfsprognose
Armaturentafel	Fensterheber mit Komfortschaltung und Abschaltsicherung, elektrisch
Auspark- und Spurwechselassistent und Ausstiegswarner	Fernlichtassistent
Außen-Sound Standard	Fertigungsablauf Standard
Außenspiegel elektrisch anklappbar-/ einstellbar, beheizbar, mit Beifahrerspiegelabsenkung	Feststellbremse
Außenspiegel Fahrerseite konvex, Beifahrerseite konvex	Formteilhimmel ungeteilt
Außenspiegelgehäuse lackiert	FPK-Medium
Automatische Distanzregelung	Front Assist mit Warnen und Bremsen auf Fahrzeuge, Fußgänger und Radfahrer
Batterie 420A (70Ah)	Frontantrieb
Batterie/Generator Kapazität Standard	Fußhebelwerk
Bauteilesatz ohne länderspezifische Bauvorschrift	Gepäckraumabdeckung, schiebbar
Betriebserlaubnis Nachtrag	Gepäckraumauskleidung mit Staufächern
Betriebsspannung 12 V	Gepäcktaschen an Rückenlehnen
Bordliteratur in Deutsch	Gewichtsbereich 8 nur Einbausteuerung keine Bedarfsprognose
Bordwerkzeug	Gurtkontrolle, E-Kontakt vorn und hinten, optisch und akustisch
BRS für Fahrzeuge mit E-Antrieb (ESC und eBKV)	Heckscheiben-Wisch-Waschanlage mit Intervallschaltung
Chrom-Paket	Hinterachse "Standard"
Climatronic (3-Zonen) mit Klimabedienteil hinten	Höheneinstellung, manuell, für Vordersitze
CUPRA Connect Plus - 3 Jahre (Serienumfang mit Navigationssystem)	Hybrid-Antriebssystem MHEV
Dachreling, schwarz	Instrumenteneinsatz, Anzeige in KM/H
Dämpfung hinten, Sportausführung	Intelligent Drive DQ (Automatikgetriebe)
Dämpfung vorn	Kältemittel R1234yf
Dekor-Einlagen für Konsole	Kein Sonderfahrzeug, Standard-Ausführung
Diebstahlalarmanlage, Innenraumüberwachung, Back-up-Horn und Abschleppschutz	Keine Aktionsausführung
Differenzialsperre (XDS) Dynamische Traktions Hilfe	Kindersitzverankerung für Kindersitzsystem I-Size, 2 x top tether und Kindersitzverankerung vorn BF-Seite
Digitaler Radioempfang	Klappbare Haltegriffe, mehrteilig
Drei.-Automatikgurte vorn	Klimakomfortscheibe
Dreip.-Automatikgurte hinten außen mit ECE-Label	Komfortöffnung Heckklappe (Virtuelles Pedal)



Zustandsbericht

Berichts-Nr: 9873648
vom: 20.01.2026

- Protokoll der Fahrzeugbewertung -

Komfort-Sportausstattung Leon	Ohne Individualeinbau
Komforttelefonie: Wireless Charging (fast charge) und Außenantennenanbindung	ohne Kennzeichenträger
Kompensor Ausf. 1	Ohne Ladekabel
Kopfstützen hinten (3 Stück)	Ohne Lehnenentriegelung für Vordersitze
Kopfstützen vorn	Ohne Mode3 Ladekabel
Kraftstoffsystem Otto-Einspritzer	Ohne Oberflächenschutz mit zusätzlichen Transportschutzmaßnahmen
Landesverkaufsprogramm Deutschland	Ohne Schalthelbkopf/-Griff
Lautsprecher, vorn und hinten	Ohne Scheinwerferreinigungsanlage mit Waschwasser-Standanzeige
LED- Hauptscheinwerfer mit Linse	Ohne Schriftzugsatz (ohne Typbezeichnung)
LED-SBBR-Leuchte, Fahrtrichtungsanzeigeranimiert	Ohne Schubladen unter den Vordersitzen
Leichtmetallräder 7 1/2J x 18	Ohne Sitzbelüftung/Massagesitze
Lendenwirbelstütze, manuell einstellbar in Vordersitzlehnen	Ohne Sonderspezifikationen
Leuchtwertenregulierung,autom.dynamisch (reguliert sich im Fahrbetrieb)	Ohne Stabilisator hinten
Linkslenker	Ohne Steckdose
Mit Ausweichunterstützung mit Abbiegeassistent	Ohne Systeme für den Fahrzeugzugang
Mit erweitertem Sicherheitssystem (PreCrash)	Ohne Überführungsausrüstung
Mit Multifunktionskamera	Ohne Verbandmaterial, ohne Warndreieck
Mit prädiktiven Speedlimiter (pLIM)	Ohne Vorbereitung für VTS (Vehicle-Tracing System)
Mit Projektionsleuchte (Spiegel)	Ohne Wärmespeicher/Zusatzheizung
Mit Rückfahrkamerasystem (Ausf.2)	Ohne zus. Karosserieabdeckungen seitlich(Steinschlagschutz)
Mit UNECE CS&SU	Ohne zus. Triebwerks-Unterschutz
Mit Verkehrszeichenerkennung	Ohne Zusatz-/Standheizung
Mittelarmlehne vorn	Ohne zusätzliche Bereifung
Modul Boden hinten Ausführung 4	Online-Dienst, mit OCU, mit Head Unit Codierung, ohne WFS-Verbund
Navigationssystem (Baseline)	Optionsinfotainment (MIB3 MP) Ausf.2
Nebelscheinwerfer	Pan-European-eCall
Nebelschlussleuchte	Pannen-Set
Netztrennwand	Parklenkassistent IPA (Intelligent Park Assist)
Nicht Heissland	Radschrauben mit Diebstahlsicherung (nicht abschließbar)
Nichtraucherausführung	Radstand
Normalsitze vorn	Rechtsverkehr
Ohne 2. Batterie	Regionscode " ECE " für Radio
Ohne beheizbare Scheibenwaschdüsen	Reifen 225/40 R18 92Y xl
Ohne Berg-Anfahr/ Abfahrhilfe/ Komfort- fahrhilfe	Reifen ohne Festlegung der Reifenmarke
Ohne besondere Karosseriemaßnahmen	Reifendruckkontrolle
Ohne Car2X	Riemenstartergenerator RSG 48V 110-250 A
Ohne connect Paket 1	Rücksitzbank ungeteilt, Lehne geteilt umlegbar mit Mittelarmlehne
Ohne Dacheinsatz (Volldach)	Scheiben seitlich in Wärmeschutzver- glasung, ab B-Säule und hinten dunkel eingefärbt
Ohne Elektromotor (Hybrid)	Scheibenbremsen hinten
Ohne Feuerlöscher	Scheibenbremsen vorn (Geomet D)
Ohne Fußmatten	Scheibenwischer-Intervallschaltung mit Licht/Regensensor
Ohne Head-Up Display	



Zustandsbericht

- Protokoll der Fahrzeugbewertung -

Berichts-Nr: 9873648
vom: 20.01.2026

Schlüsselloses Schließ- und Startsystem "Keyless Advanced"
mit Safesicherung

Seitenairbag vorn und hinten, mit Kopfairbag und
Interaktionsairbag vorn

Seitenairbags hinten + Knieairbag vorn + Center-Airbag

Serienkraftstoff-Erstbefüllung

Serviceanzeige 30000 km oder 2 Jahre (variabel)

Sicherheitsinnenspiegel automatisch abblendbar

Sitzbezüge in Stoff

Sitzheizung für Vordersitze getrennt regelbar

Sondersteuerung

Sonnenblenden mit Spiegel, beleuchtet, mit Airbag-Label auf
Sonnenblende und B-Säule

Spezielles Typschild für EG für M1-Pkw

Sprachsteuerung

Spurhalteassistent plus Emergency Assistund Stauassistent

Stabilisator vorn

Standard-Klimazonen

Start/Stop-Anlage mit Rekuperation

Stoßfänger Sport

Supersportlenkrad mit Tiptronic, beheizbar

Tagesfahrlicht mit Assistenzfahrlicht u.Coming- u. Leaving-
home Funktion automatisch

Tür und Seitenverkleidung

Typprüfland Deutschland

Typzeichen und Firmenemblem

UWB fähiges Land und Trägerfrequenz 433,92 bis 434,42Mhz

Variables Ladebodenkonzept

Variant/Avant LEON Sportstourer

Variante Grundausstattung

Vorbereitung Alcohol Interlock

Vorbereitung für Anhängervorrichtung

Vorbereitung für Anhängervorrichtung

Wartungsintervallverlängerung

Werksinterne Steuerung Selbstabholer

Winterpaket: beheizbare Vordersitze

Wired & Wireless App-Connect

Zierleisten schwarz



Zustandsbericht

- Protokoll der Fahrzeugbewertung -

Berichts-Nr: 9873648
vom: 20.01.2026

» Bereifung

MONTIERTE BEREIFUNG

Hersteller	Ort	Position	Typ	Felge	Dimension	Profiltiefe
Bridgestone	Vorne	Links	Ganzjahresreifen	Aluminium	225/40 R 18 92 Y	5,0 mm
Bridgestone	Vorne	Rechts	Ganzjahresreifen	Aluminium	225/40 R 18 92 Y	6,0 mm
Bridgestone	Hinten	Links	Ganzjahresreifen	Aluminium	225/40 R 18 92 Y	6,0 mm
Bridgestone	Hinten	Rechts	Ganzjahresreifen	Aluminium	225/40 R 18 92 Y	6,0 mm

Reifen zulässig: Ja

Reifen verkehrssicher: Ja

ERSATZ-/NOTRAD & ZUBEHÖR

Bordwerkzeug vorhanden: Ja

Tirefit vorhanden: Ja

Tirefit Ablaufdatum: 04.2028

Kompressor vorhanden: Ja



Zustandsbericht

- Protokoll der Fahrzeugbewertung -

Berichts-Nr: 9873648
vom: 20.01.2026

» Wertmindernde Faktoren

Nr	Bauteil	Schadensbeschreibung	Reparaturempfehlung
1	Stoßfänger hinten	Kratzer	Auslegen + Polieren
2	Rechte Seite	Kratzer	Auslegen + Polieren

» Gebrauchsspuren

Nr	Bauteil	Schadensbeschreibung	Reparaturempfehlung
1	Stoßfänger vorne	Steinschlag	Akzeptabel (Gebrauchsspur)
2	Motorhaube	Steinschlag	Akzeptabel (Gebrauchsspur)
3	Windschutzscheibe	Steinschlag	Akzeptabel (Gebrauchsspur)

» Fehlteile

Nr	Bauteil	Schadensbeschreibung	Reparaturempfehlung
1	Zündschlüssel	Fehlt	Ersetzen



Zustandsbericht

- Protokoll der Fahrzeugbewertung -

Berichts-Nr: 9873648
vom: 20.01.2026

» Merkantile Wertminderung

Vorschäden bekannt:	Nein
Vorschäden feststellbar:	Nein
Nachlackierungen vorhanden:	Nein
Lackschichtdickenmessung durchgeführt:	Ja - ohne Auffälligkeiten/Abweichungen

ERGEBNISSE DER LACKSCHICHTDICKENMESSUNG

Die Messwerte lagen im üblichen Bereich.

Pro Bauteil wurden mindestens 3 Messungen durchgeführt.



Zustandsbericht

Berichts-Nr: 9873648
vom: 20.01.2026

- Protokoll der Fahrzeugbewertung -

» Hinweise zum Zustandsbericht

Angaben zum Auftrag und zum Bewertungsumfang:

Es wurde der Auftrag erteilt, einen Zustandsbericht über das beschriebene Fahrzeug zu erstellen.

Die Fahrzeugzustandsbewertung erfolgte auftragsgemäß auf Basis der vom Auftraggeber vorgegebenen Standards für Fahrzeugbewertungen. Die Feststellungen im Einzelfall trifft der Sachverständige aufgrund eigener Sachkunde und nach eigenem sachverständigen Ermessen.

Fahrzeug-Identifizierung:

VSSZZZKL0SR012428

FIN abgelesen, kein Abgleich mit Unterlagen möglich

Allgemeinzustand:

Gepflegter Allgemeinzustand

Besichtigungsbedingungen:

Eingeschränkt

Hebebühne/Hubmittel benutzt:

Nein

Motorenlauf durchgeführt:

Ja

Fahrprobe durchgeführt:

Nein



Zustandsbericht

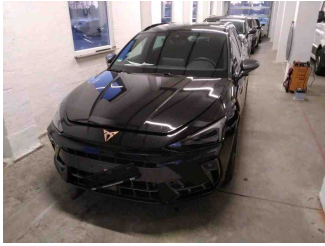
- Protokoll der Fahrzeugbewertung -

Berichts-Nr: 9873648
vom: 20.01.2026

» Sonstige Bemerkungen

Vorliegendes Exemplar wurde auf elektronischem Wege erzeugt. Es ist ohne Originalunterschrift gültig.

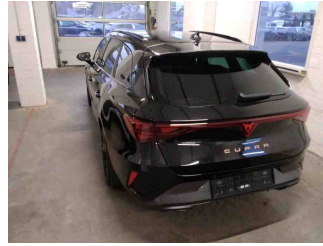
» Ansichtsfotos



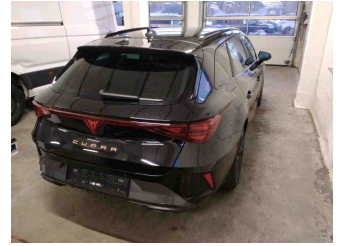
Fahrzeugansicht - diagonal vorne links



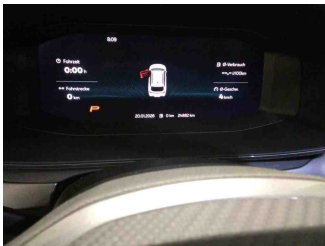
Fahrzeugansicht - diagonal vorne rechts



Fahrzeugansicht - diagonal hinten links



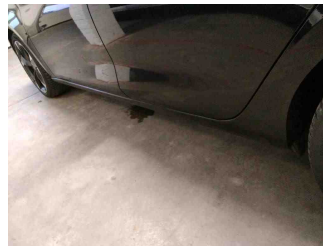
Fahrzeugansicht - diagonal hinten rechts



Innenraum - Cockpit mit Laufleistung



Equipment - Bordwerkzeug



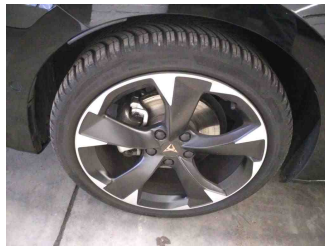
Seitenansicht - Schweller links



Seitenansicht - Schweller rechts



Fahrzeug - Typenschild/Fahrgestellnummer



Räder - Rad montiert vorne links



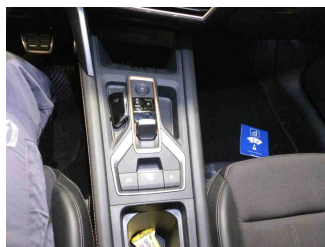
Räder - Rad montiert vorne rechts



Räder - Rad montiert hinten links



Räder - Rad montiert hinten rechts



Innenraum - Mittelkonsole



Fahrzeug - Motorraum offen



Equipment - Boardmappe/ Securitybag

Zustandsbericht

- Protokoll der Fahrzeugbewertung -

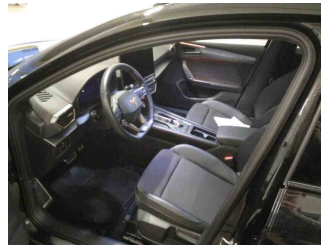
Berichts-Nr: 9873648
vom: 20.01.2026



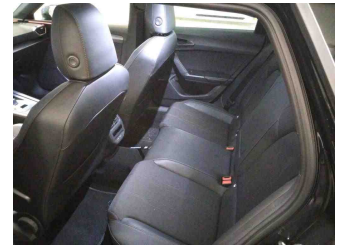
Innenraum - Kofferraum



Fahrzeug - Serviceunterlagen /
Wartungsnachweis



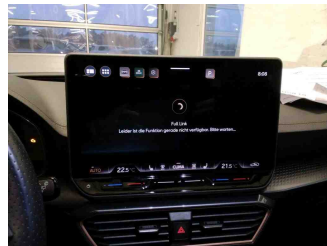
Innenraum - vorne



Innenraum - hinten



Räder - Haltbarkeitsdatum
Tirefit



Innenraum -
Navigationsgerät/Radio

» Beschädigungsfotos

WERTMINDERNDE FAKTOREN

1 - Stoßfänger hinten - Kratzer - Auslegen + Polieren

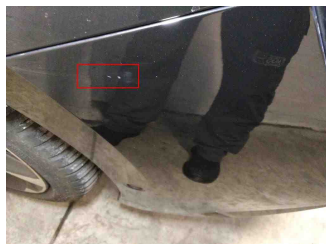
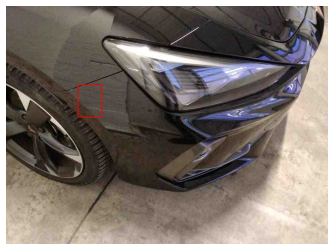


2 - Rechte Seite - Kratzer - Auslegen + Polieren

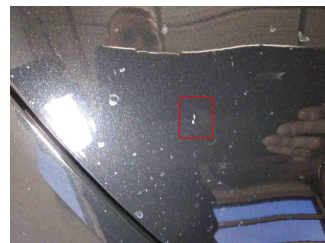
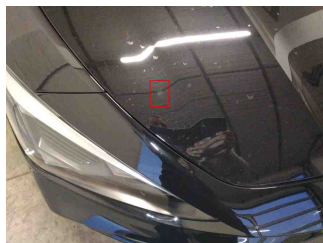
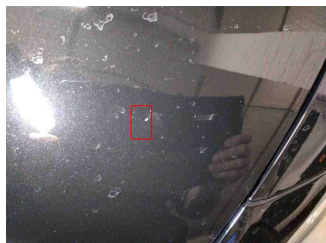
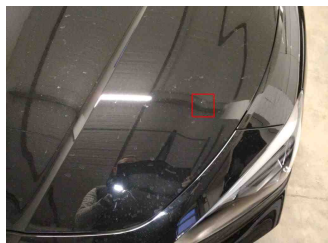


GEBRAUCHSSPUREN

1 - Stoßfänger vorne - Steinschlag - Akzeptabel (Gebrauchsspur)



2 - Motorhaube - Steinschlag - Akzeptabel (Gebrauchsspur)



3 - Windschutzscheibe - Steinschlag - Akzeptabel (Gebrauchsspur)



FEHLTEILE

1 - Zündschlüssel - Fehlt - Ersetzen

