



Zustandsbericht

- Protokoll der Fahrzeugbewertung -

Berichts-Nr: 10556571
vom: 06.05.2026

» Übersicht

Auftrags-Nr: 1002429350
Besichtigt am: 06.05.2026 09:41
Berichts-Nr: 10556571
FIN: WVGZZA1ZMV183291



Fahrzeugansicht - diagonal
vorne links



Fahrzeugansicht - diagonal
hinten rechts



Innenraum - Cockpit mit
Laufleistung



Zustandsbericht

- Protokoll der Fahrzeugbewertung -

Berichts-Nr: 10556571
vom: 06.05.2026

» Fahrzeugdaten

Fahrzeugkategorie:	Personenkraftwagen
Fahrzeugart:	SUV
Hersteller:	Volkswagen
Modell:	T-Roc
HSN / TSN:	0603 / CED
Erstzulassungsdatum:	12.08.2021
Laufleistung:	18.286 km
Nachweis Kilometerstand:	Abgelesen
Farbe:	Uranograu
Farbe Dach:	Uranograu
Antriebsart:	Frontantrieb
Motorisierung/Kraftstoff:	Benzin
Hubraum:	1.500 ccm
Leistung:	110 kW (150 PS)
Fahrzeuglänge:	
Fahrzeughöhe:	
Fahrzeugbreite:	
Zulässiges Gesamtgewicht:	
Radstand:	
Anzahl Achsen:	2
Zylinder:	4
Schadstoffklasse:	Euro 6
Anzahl Türen:	4
Anzahl Sitze:	5
Getriebe:	Schaltgetriebe 6-Gang
Polsterart:	Stoff
Interieurfarbe:	Titanschwarz-Anthrazit-Rot/Anthrazit/ Anthrazit
Anzahl vorhandene Schlüssel:	2

» Dokumente & Wartung

Nächste HU:	
Zulassungsbescheinigung (ZBT1 Original) vorhanden:	Nein
Zulassungsbescheinigung entgegengenommen:	Nein
Kennzeichen entgegengenommen:	Keine
Wartungsheft:	Digital
Wartungsnachweis:	Nicht prüfbar
Datum der letzten Wartung:	
Km-Stand bei letzter Wartung:	
Restlauf bis Service:	285 Tag(e)



Zustandsbericht

Berichts-Nr: 10556571
vom: 06.05.2026

- Protokoll der Fahrzeugbewertung -

» Fahrzeugausstattung

2 LED-Leseleuchten vorn und 2 hinten	Dreipunkt-Automatiksicherheitsgurte vornmit Höheneinstellung und Gurtstraffer
3 Dreipunkt-Automatiksicherheitsgurte hinten, Gurtstraffer für die äußeren Rücksitzplätze	ECO-Funktion
3 Kopfstützen hinten	Einton-Signalhorn
4 Leichtmetallräder "Montego Bay" 7 J x 18, Oberfläche glanzgedreht	Elektronische Parkbremse inkl. Auto-Hold-Funktion
4 Türen	Elektronisches Stabilisierungsprogramm mit Gegenlenkunterstützung, ABS, ASR, EDS, MSR und Spannungstabilisierung
4-Zylinder-Ottomotor 1,5 l	Entfall der Kühlmöglichkeit des Handschuhfaches
4-Zylinder-Ottomotor 1,5 l TSI, 110 kW	Entfall des Schriftzugs für die Motorbezeichnung auf der Gepäckraumklappe
6 Lautsprecher	Entriegelung Heckklappe/Deckel hinten von außen
6-Gang-Schaltgetriebe	Fahrlichtschaltung automatisch, mit LED-Tagfahrlicht
Abdeckungen für Leichtmetallräder	Fahrprofilauswahl
Abgasendrohr seitlich, hinten	Fahrzeuge ohne besonderen Produktaufwertungsmaßnahmen
Abgasnorm EU6 AP	Fahrzeugklassen-Differenzierung -2GA-
Airbag für Fahrer und Beifahrer, mit Beifahrerairbag-Deaktivierung	Federbereich 14 nur Einbausteuerung keine Bedarfsprognose
Aktivkohlebehälter (EVAP)	Fensterheber elektrisch
Ambientebeleuchtung rot	Fertigungsablauf Standard
Aufkleber/Schilder in deutsch	Frontantrieb
Auslieferung "Autostadt Wolfsburg"	Frontscheibe in Verbundsicherheitsglas, wärmedämmend
Außen-Sound Standard	Fußgängererkennung
Außenspiegel auf Fahrerseite asphärisch	Gepäckraumboden höheneinstell- und herausnehmbar
Außenspiegel elektrisch einstell- und beheizbar	Gewichtsbereich 3 nur Einbausteuerung keine Bedarfsprognose
Außenspiegel rechts, konvex	Halogen-Scheinwerfer
Außenspiegelgehäuse in Dachfarbe	Heckscheibenwischer mit Intervallschaltung
Batterie 320A (59Ah)	Hinterachse "Standard"
Batterie/Generator Kapazität Standard	Innenspiegel abblendbar
Bauteilesatz ohne länderspezifische Bauvorschrift	ISOFIX-Halteösen (Vorrichtung zur Befestigung von 2 Kindersitzen auf der Rücksitzbank)
Beifahrersitzlehne nicht umklappbar	Kältemittel R1234yf
Berganfahrassistent	Kategorie 0
Betriebserlaubnis Nachtrag	Kein Sonderfahrzeug, Standard-Ausführung
Betriebsspannung 12 V	Keine Aktionsausführung
Bordliteratur in Deutsch	Klimaanlage mit Aktiv-Kombifilter
Bordwerkzeug	Kombi-Instrument mit elektronischem Tachometer, Kilometer- und Tageskilometerzähler, Drehzahlmesser
Bremsbelagverschleißanzeige	Kopfairbagsystem für Front- und Fondpassagiere inkl. Seitenairbags vorn
Chrom-Applikationen an Lichtdreh-, Spiegeleinstell- und Fensterheberschaltern	Kraftstoffsystem Otto-Einspritzer
Dachhimmel schwarz	Kurzheck
Dämpfung vorn	Landesverkaufsprogramm Deutschland
Dekoreinlagen "Shadow Steel" für Instrumententafel, Mittelkonsole und Türverkleidungen vorn	LED-Rückleuchten dunkelrot
Digitaler Radioempfang DAB+	Leuchte im Fußraum vorn
Diversity-Antenne für FM-Empfang	Leuchtweitenregulierung
Drehstromgenerator 140 A	



Zustandsbericht

Berichts-Nr: 10556571
vom: 06.05.2026

- Protokoll der Fahrzeugbewertung -

Linkslenker	Ohne Trennwand
Make-up-Spiegel beleuchtet in den Sonnenblenden	Ohne Trittschutzfolie für Türeinstieg
Mit Individualeinbau	Ohne Vorbereitung Einbau Funkgerät
Modul Boden hinten Ausführung 7	Ohne Wärmespeicher/Zusatzheizung
Montego Bay 7 J x 18, Oberfläche glanzgedreht, Reifen 215/50 R 18	Ohne zus. Triebwerks-Unterschutz
Müdigkeitserkennung	Ohne Zusatz-/Standheizung
Multifunktionsanzeige "Plus"	Ohne zusätzliche Bereifung
Multifunktionskamera	Online-Dienst, mit OCU, mit Head Unit Codierung, ohne WFS-Verbund
Multifunktions-Sportlenkrad in Leder	Pedale in Edelstahl gebürstet
Navigationssystem "Discover Media" inkl. "Streaming & Internet"	Progressivlenkung
Navigationssystem "Discover Media" inkl. "Streaming & Internet"	Radio
Nebelscheinwerfer und Abbiegelicht	Radsicherungen mit erweitertem Diebstahlschutz
Nebelschlussleuchte	Radstand
Nicht Heissland	Rechtsverkehr
Nichtraucherausführung - Ablagefach und 12-V-Steckdose vorn	Regionscode " ECE " für Radio
Normal-Lackierung	Reifen 215/50 R 18
Notbremsassistent "Front Assist"	Reifen ohne Festlegung der Reifenmarke
Notruf-Service; keine Registrierung notwendig, Dienst ist bei Auslieferung aktiviert	Reifenkontrollanzeige
Ohne alternativ-Antriebssystem	Rücksitzlehne asymmetrisch geteilt umklappbar, mit Mittelarmlehne
Ohne Anhängervorrichtung	Rückstrahler in allen Türen
Ohne Aufkleber und Embleme	Schaltgetriebe MQ 281
Ohne besondere Karosseriemaßnahmen	Schalthebelknopf in Leder
Ohne Dacheinsatz (Volldach)	Scheibenbremsen hinten
Ohne Dachreling	Scheibenbremsen vorn
Ohne Einparkhilfe	Scheibenwaschdüsen vorn automatisch beheizt
Ohne Elektromotor (Hybrid)	Scheibenwischer vorn mit Intervallschaltung
Ohne erweitertem Sicherheitssystem	Schublade unter dem rechten Vordersitz
Ohne Feuerlöscher	Seitenscheiben hinten und Heckscheibe abgedunkelt
Ohne Geschwindigkeitsregelanlage (GRA)	Serienkraftstoff-Erstbefüllung
Ohne Kamerasysteme/Umfeldsensorik	Serviceanzeige 30000 km oder 2 Jahre (flexibel)
Ohne Klapp Tisch an Vordersitzlehne	Sicherheitsoptimierte Kopfstützen vorn
Ohne Ladedose	Sitzmittelbahnen der Vordersitze und der äußeren Rücksitzplätze in Stoff "Gem"
Ohne Ladekabel	Spezielles Typschild für EG für M1-Pkw
Ohne Lendenwirbelstütze in den Sitzlehnen	Sport-Ausstattung
Ohne Lichtassistent	Sportfahrwerk
Ohne Mittelarmlehne vorn	Sportsitze vorn
Ohne Multimedia" im Fahrzeug	Spurhalteassistent "Lane Assist"
Ohne Scheinwerferreinigungsanlage	Stabilisator vorn
Ohne Sprachsteuerung	Standard-Klimazonen
Ohne Stabilisator hinten	Start-Stopp-System mit Bremsenergie-Rückgewinnung
Ohne Steckdose	Stoßfänger mit Unterfahrschutz in Silber-Metallic, Lufteinlass in Wabenstruktur
	Telefonschnittstelle



Zustandsbericht

- Protokoll der Fahrzeugbewertung -

Berichts-Nr: 10556571
vom: 06.05.2026

Textilfußmatten vorn und hinten
Tilgergewicht Lenkrad, 36 HZ
Tire Mobility Set: 12-Volt-Kompressor und Reifendichtmittel
Trägerfrequenz 433,92 bis 434,42 MHz
Transportschutzfolie (Mindestschutz) mit zus.
Transportschutzmaßnahmen
Tür und Seitenverkleidung
Türunterteile schwarz, mit Chromleiste
Typgenehmigung nach WLTP AP (neuer Prüfzyklus)
Typprüfstand Deutschland
USB-C-Schnittstelle
Variante Grundausstattung
Verbandtasche, Warndreieck und Warnweste
Verkehrszeichenerkennung
Vorbereitet für "We Connect" und "We Connect Plus"
Vordersitze beheizbar
Vordersitze mit Höheneinstellung
Warnleuchte für Waschwasserstand
Warnton und -leuchte für nicht angelegte Gurte vorn und hinten
Wartungsintervallverlängerung
Wegfahrsperre elektronisch
Winterpaket
Zentralverriegelung ohne Safe-Sicherung, mit
Funkfernbedienung und 2 Funkklappschlüsseln



Zustandsbericht

- Protokoll der Fahrzeugbewertung -

Berichts-Nr: 10556571
vom: 06.05.2026

» Bereifung

MONTIERTE BEREIFUNG

Hersteller	Ort	Position	Typ	Felge	Dimension	Profiltiefe
Bridgestone	Vorne	Links	Sommer	Aluminium	215/50 R 18 92 W	6,0 mm
Bridgestone	Vorne	Rechts	Sommer	Aluminium	215/50 R 18 92 W	6,0 mm
Bridgestone	Hinten	Links	Sommer	Aluminium	215/50 R 18 92 W	5,0 mm
Bridgestone	Hinten	Rechts	Sommer	Aluminium	215/50 R 18 92 W	5,0 mm

Reifen zulässig: Ja

Reifen verkehrssicher: Ja

ERSATZ-/NOTRAD & ZUBEHÖR

Tirefit vorhanden: Ja

Tirefit Ablaufdatum: 04.2029

Kompressor vorhanden: Ja



Zustandsbericht

- Protokoll der Fahrzeugbewertung -

Berichts-Nr: 10556571
vom: 06.05.2026

» Wertmindernde Faktoren

Nr	Bauteil	Schadensbeschreibung	Reparaturempfehlung
1	Dach	Delle(n)	Instandsetzen + lackieren
2	Alufelge glanzgedreht hinten rechts	Kratzer	Ersetzen Sicherheitsrelevanter Schaden
3	Fahrzeugelektrik	Beschädigt	Werkstattdiagnose erforderlich Schadenserweiterung möglich
4	Vorbereitungszeit Metall-Lackierung	Lack Vorbereitung	Ausführen
5	Antennensockel	Fehlstellung	Ersetzen
6	Stoßfänger vorne	Kratzer	Auslegen + Polieren

» Gebrauchsspuren

Das Fahrzeug weist dem Alter, der Laufleistung und dem Einsatzzweck entsprechende Gebrauchsspuren auf.



Zustandsbericht

- Protokoll der Fahrzeugbewertung -

Berichts-Nr: 10556571
vom: 06.05.2026

» Merkantile Wertminderung

Vorschäden bekannt:	Nein
Vorschäden feststellbar:	Nein
Nachlackierungen vorhanden:	Nein
Lackschichtdickenmessung durchgeführt:	Ja - ohne Auffälligkeiten/Abweichungen

ERGEBNISSE DER LACKSCHICHTDICKENMESSUNG

Die Messwerte lagen im üblichen Bereich.

Pro Bauteil wurden mindestens 3 Messungen durchgeführt.



Zustandsbericht

Berichts-Nr: 10556571
vom: 06.05.2026

- Protokoll der Fahrzeugbewertung -

» Hinweise zum Zustandsbericht

Angaben zum Auftrag und zum Bewertungsumfang:

Es wurde der Auftrag erteilt, einen Zustandsbericht über das beschriebene Fahrzeug zu erstellen.

Die Fahrzeugzustandsbewertung erfolgte auftragsgemäß auf Basis der vom Auftraggeber vorgegebenen Standards für Fahrzeugbewertungen. Die Feststellungen im Einzelfall trifft der Sachverständige aufgrund eigener Sachkunde und nach eigenem sachverständigen Ermessen.

Fahrzeug-Identifizierung:

WVGZZA1ZMV183291

FIN abgelesen und stimmt mit Unterlagen überein

Allgemeinzustand:

Gereinigt

Besichtigungsbedingungen:

Ausreichend

Hebebühne/Hubmittel benutzt:

Nein

Motorenlauf durchgeführt:

Ja

Fahrprobe durchgeführt:

Nein



Zustandsbericht

- Protokoll der Fahrzeugbewertung -

Berichts-Nr: 10556571
vom: 06.05.2026

» Sonstige Bemerkungen

Vorliegendes Exemplar wurde auf elektronischem Wege erzeugt. Es ist ohne Originalunterschrift gültig.



Zustandsbericht

- Protokoll der Fahrzeugbewertung -

Berichts-Nr: 10556571
vom: 06.05.2026

» Ansichtsfotos



Fahrzeugansicht - diagonal vorne links



Fahrzeugansicht - diagonal vorne rechts



Fahrzeugansicht - diagonal hinten links



Fahrzeugansicht - diagonal hinten rechts



Innenraum - Cockpit mit Laufleistung



Seitenansicht - Schweller links



Seitenansicht - Schweller rechts



Fahrzeug - Typenschild/Fahrgestellnummer



Räder - Rad montiert vorne links



Räder - Rad montiert vorne rechts



Räder - Rad montiert hinten links



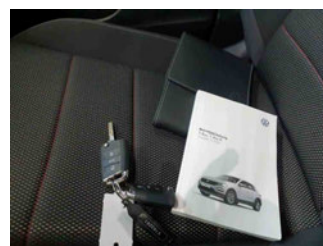
Räder - Rad montiert hinten rechts



Innenraum - Mittelkonsole



Fahrzeug - Motorraum offen



Equipment - Boardmappe/ Securitybag



Innenraum - Kofferraum



Zustandsbericht

- Protokoll der Fahrzeugbewertung -

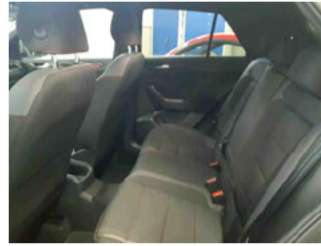
Berichts-Nr: 10556571
vom: 06.05.2026



Fahrzeug - Serviceunterlagen /
Wartungsnachweis



Innenraum - vorne



Innenraum - hinten



Räder - Haltbarkeitsdatum
Tirefit

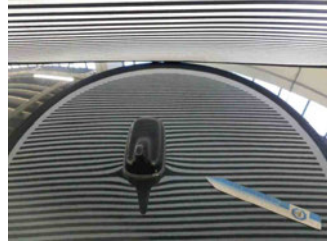


Innenraum -
Navigationsgerät/Radio

» Beschädigungsfotos

WERTMINDERNDE FAKTOREN

1 - Dach - Delle(n) - Instandsetzen + lackieren



2 - Alufelge glanzgedreht hinten rechts - Kratzer - Ersetzen
Sicherheitsrelevanter Schaden



3 - Fahrzeugelektrik - Beschädigt - Werkstattdiagnose erforderlich
Schadenserweiterung möglich



4 - Vorbereitungszeit Metall-Lackierung - Lack Vorbereitung - Ausführen

5 - Antennensockel - Fehlstellung - Ersetzen





Zustandsbericht

- Protokoll der Fahrzeugbewertung -

Berichts-Nr: 10556571
vom: 06.05.2026

6 - Stoßfänger vorne - Kratzer - Auslegen + Polieren

