



BMW X 3^{HY}

Immatriculation	-
VIN	WBA61DP0609J26179
Kilométrage	123 712 km
Première immatriculation	12/10/2021
Couleur carrosserie	Bleu

INFORMATIONS SUR LE VÉHICULE

Marque	BMW	Type de carrosserie	SUV
Modèle	X 3 ^{HY}	Nbre portes	5
VIN	WBA61DP0609J26179	Nbre sièges	5
Première immatriculation	12/10/2021	Transmission	4 Roues
Kilométrage	123 712 km	Couleur intérieur	Noir
Catégorie	Vehicule particulier	Couleur carrosserie	Bleu

DOCUMENTS ET CLÉS

Nbre clés total	2	Certificat immatriculation (original)	N/A
Nbre clés télécommandes	2	Certificat immatriculation (original)	Non
Manuel d'utilisation	Oui		

OPTIONS

Batterie fonctionnante	Oui	Camera de recul	Oui
Moteur fonctionnant	Oui	Cache bagages	Oui
Véhicule roulant	Oui	Compresseur	Oui
Niveau carburant	50	Kit réparation	Oui
GPS	Oui	Nature de peinture	Metallisé

PNEUS

Pneus montés

Emplacement	Position	Profondeur de culpture	Fabricant	Dimension	Type de pneu	Type de jante	Runflat
Avant	Gauche	6,3 mm	Continental	245/45 R 20 103 V	4 Saison	Aluminium	Non
Avant	Droite	6,3 mm	Continental	245/45 R 20 103 V	4 Saisons	Aluminium	Non
Arrière	Gauche	5,8 mm	Continental	275/40 R 20 106 Y	4 Saison	Aluminium	Non
Arrière	Droite	5,9 mm	Continental	275/40 R 20 106 Y	4 Saisons	Aluminium	Non

DOMMAGES



Coffre / hayon

Type de dommage

Bosse(s)

Mode de réparation

LI Réparer et peindre (complet)



Aile ARG

Type de dommage

Bosse(s)

Mode de réparation

LI Réparer et peindre (complet)



Pneu AVD

Type de dommage

Déchirure

Mode de réparation

E Remplacer



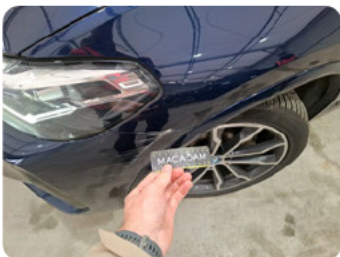
Pare-chocs AV

Type de dommage

Griffe(s)

Mode de réparation

Peindre



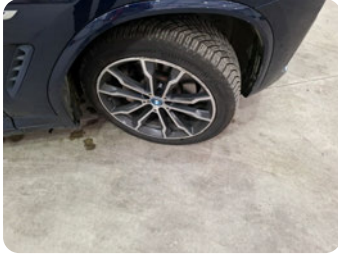
Aile AVG

Type de dommage

Griffe(s)

Mode de réparation

Peindre



Jante alum. AVD bi-ton/polychrome

Type de dommage

Griffe(s)

Mode de réparation

Réparer/rempl. (montant forfaitaire)



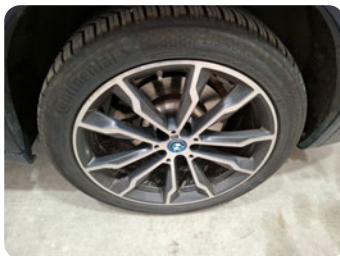
Jante alum. ARD bi-ton/polychrome

Type de dommage

Griffe(s)

Mode de réparation

Réparer/rempl. (montant forfaitaire)



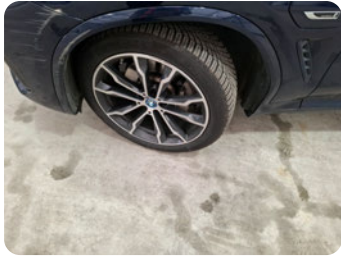
Jante alum. ARG bi-ton/polychrome

Type de dommage

Griffe(s)

Mode de réparation

Réparer/rempl. (montant forfaitaire)



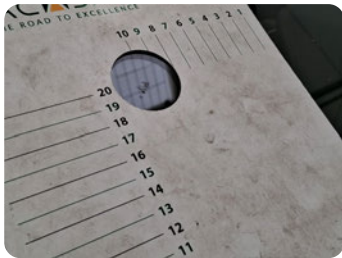
Jante alum. AVG bi-ton/polychrome

Type de dommage

Griffe(s)

Mode de réparation

Réparer/rempl. (montant forfaitaire)



Pare-brise

Type de dommage

Eclat(s)

Mode de réparation

Réparation pare-brise



Répétiteur G

Type de dommage

Griffe(s)

Mode de réparation

E - Remplacer



Moulure d'aile AVG

Type de dommage

Griffe(s)

Mode de réparation

Peindre



Garnit. int G coffre

Type de dommage

Sale

Mode de réparation

Nettoyage chimique

PHOTOS COMMERCIALES

