

» Übersicht

Auftrags-Nr: 1002379648
Besichtigt am: 27.03.2026 12:43
Berichts-Nr: 10320416
FIN: WAUZZZFY9N2041590



Fahrzeugansicht - diagonal
vorne links



Fahrzeugansicht - diagonal
hinten rechts



Innenraum - Cockpit mit
Laufleistung

» Fahrzeugdaten

Fahrzeugkategorie:	Personenkraftwagen
Fahrzeugart:	SUV
Hersteller:	Audi
Modell:	Q5
HSN / TSN:	0588 / BYQ
Erstzulassungsdatum:	25.04.2022
Laufleistung:	53.920 km
Nachweis Kilometerstand:	Abgelesen
Farbe:	Mythoschwarz Metallic
Farbe Dach:	Mythoschwarz Metallic
Antriebsart:	Allrad
Motorisierung/Kraftstoff:	Diesel
Hubraum:	3.000 ccm
Leistung:	210 kW (286 PS)
Fahrzeuglänge:	
Fahrzeughöhe:	
Fahrzeugbreite:	
Zulässiges Gesamtgewicht:	
Radstand:	
Anzahl Achsen:	2
Zylinder:	6
Schadstoffklasse:	Euro 6
Anzahl Türen:	4
Anzahl Sitze:	5
Getriebe:	Automatik 8-Gang
Polsterart:	Leder
Interieurfarbe:	schwarz-schwarz/schwarz-schwarz/schwarz/titangrau
Anzahl vorhandene Schlüssel:	2

» Dokumente & Wartung

Nächste HU:	03.2027
Zulassungsbescheinigung (ZBT1 Original) vorhanden:	Nein
Zulassungsbescheinigung entgegengenommen:	Nein
Kennzeichen entgegengenommen:	Keine
Wartungsheft:	Digital
Wartungsnachweis:	Nicht prüfbar
Datum der letzten Wartung:	
Km-Stand bei letzter Wartung:	
Restlauf bis Service:	6.100 KM

» Fahrzeugausstattung

3-Zonen-Komfortklimaautomatik	Dachhimmel in Stoff schwarz
48 Volt Bordnetz	Dachreling schwarz mit Dachträgererkennung
4-Wege-Lendenwirbelstütze für die Vordersitze	Dachspoiler
6 Zyl.Dieselmotor 3,0L Aggr. 059.P	Datenmodul Europa
6-Zyl.Turbodieselmotor 3,0 L/210 KW V6, TDI Common-Rail Grundmotor ist: T7V/T2P	Dekoreinlagen Micrometallic silber
Abgaskonzept, EU6 AP	Dieselmotor
Ablage- und Gepäckraumpaket	Digitaler Radioempfang
Abwahl Audi phone box	Doppelton-Signalhorn
Abwicklung Serie	Einbauteile f.6 Zyl.Motor
AdBlue-Tank mit erhöhtem Füllvolumen	Einfüllstutzen-Modul 1 ohne Einsatz
Airbag für Fahrer und Beifahrer mit Beifahrer-Airbag- Deaktivierung	Einparkhilfe plus
Akzentflächen schwarz matt	Einstiegsleisten mit Aluminiumeinlegern vorn, beleuchtet, S- Schriftzug
Ambiente-Lichtpaket	Elektrische Luftzusatzheizung
Assistenzpaket Stadt	Elektromechanische Parkbremse
Assistenzpaket Tour	Elektromechanische Servolenkung
Audi active lane assist	Erhö.h.der Serienkraftstoffertbefüllung
Audi adaptive cruise control	Fahrzeuge mit besonderen Produktaufwer- tungsmaßnahmen
Audi AG	Fahrzeugklassen-Differenzierung-FY0/FYF-
Audi connect Navigation & Infotainment	Federung Standard
Audi connect Notruf & Service mit Audi connect Remote & Control	Fernlichtassistent
Audi drive select	Fertigungsablauf Standard
Audi pre sense city	Folienbeklebung
Audi pre sense rear	Frontscheibe in Wärmeschutz- und Akustikverglasung
Audi Smartphone Interface	Fußgängerschutzmaßnahmen erweitert
Audi Soundsystem	Fußhebelwerk "Standard"
Audi virtual cockpit plus	Fußmatten vorn und hinten
Aufkleber/Schilder, englisch-deutsch	Gepäckraumabdeckung
Außenspiegel elektrisch einstell-, beheiz- und anklappbar, beidseitig automatisch abblendend, mit Memoryfunkt.	Gepäckraumklappe elektrisch öffnend und schließend
Außenspiegel links, asphärisch	Gewichtsbereich 8 nur Einbausteuerung keine Bedarfsprognose
Außenspiegel rechts, asphärisch	Gewichtsklasse Vorderachse Gewichtsbereich 8
Außenspiegelgehäuse in Wagenfarbe	Gurtanlegekontrolle
Basis	Head-up-Display
Batterie 380A (68Ah)	Heckblende (ECE)
Bauteilesatz ohne länderspezifische Bauvorschrift	Innenspiegel automatisch abblendend, rahmenlos
Becherhalter	Instrumenteneinsatz, Anzeige in KM/H
Betriebserlaubnis Nachtrag	Kältemittel R1234yf
Bluetooth-Schnittstelle	Kamerabasierte Verkehrszeichenerkennung
Bordliteratur in Deutsch	Kategorie 0
Bordwerkzeug (ohne Wagenheber)	Kein Selbstabholer
Businesspaket	Kein Sonderfahrzeug,Standard-Ausführung

Keine Aktionsausführung	Ohne Ladedose
Kindersicherheits-Paket	Ohne Ladekabel Mode 3 für öffentliches Laden (AC)
Kindersicherung elektrisch betätigt	Ohne Netzkabel für Haushaltsstecker für das e-tron Ladesystem
Kindersitzbefestigung ISOFIX für den Beifahrersitz	Ohne Netzkabel für Industriestecker für das e-tron Ladesystem
Kindersitzbefestigung ISOFIX und Top Tether für die äußeren Fondsitze	Ohne Scheinwerferreinigungsanlage
Kofferraumbodenmatte	Ohne Sitzbelüftung/Massagesitze
Komfortmittelarmlehne vorn	Ohne Systeme für den Fahrzeugzugang
Komfortschlüssel, ohne Safelock	Ohne Trittstufe
Kopfstützen vorn	Ohne Vorbereitung für VTS (Vehicle-Tracing System)
Kraftstoffbehälter mit erhöhtem Füllvolumen	Ohne Vorkonditionierung
Kraftstoffsystem Diesel	Ohne Wandhalterung
Ladeboden	Ohne Zündanlaß-Schloß-Sperrsystem, ohne Lenkungssperre
Ladekantenschutz aus Edelstahl	Ohne zus. Triebwerks-Unterschutz
Ländergruppe A	Ohne zus. Warnleuchten
Landesverkaufsprogramm Deutschland	Ohne Zusatz-/Standheizung
Leder/Kunstleder mono.pur 550-Kombination	Optikpaket schwarz
Lederlenkrad 3-Speichen mit Multifunktion plus	PKW-Ausführung
LED-Heckleuchten	Privacy Verglasung (Scheiben abgedunkelt)
LED-Scheinwerfer	quattro
Lenksäule, axial u. vertikal einstellbar	quattro mit selbstsperrendem Mittendifferenzial
Linkslenker	Räder der Serie
Mild-Hybrid	Räder, 5-Speichen-Dynamik, 7,0Jx19, Winterreifen 235/55 R19
Mit Multifunktionskamera	Räder, 5-Speichen-V, graphitgrau, glanzgedreht, 8,0Jx19, Reifen 235/55 R19
Mit spez. Schilder/Aufkleber/ Sicherheitszertifikate für Deutschland	Radschrauben Standard
MMI Navigation plus mit MMI touch	Rechtsverkehr
Modellbezeichnung gemäß neuer Leistungskennzeichnung	Regionscode " ECE " für Radio
Nicht Heissland	Reifen 235/55 R19 101W
Nichtraucherausführung	Reifen ohne Festlegung der Reifenmarke
Normalsitze vorn	Reifendruck-Kontrollanzeige
Ohne akustisches Fahrzeug-Warnsystem	Reifenreparaturset
Ohne Belederung	Riemenstartergenerator RSG 48V 110-250 A
Ohne besondere Karosseriemaßnahmen	Rückfahrkamera
Ohne Car2X	Rücksitzbank plus
Ohne Dacheinsatz (Voll Dach)	S line
Ohne Dekorfolien/Embleme	Schalt-/Wählhebelknopf
Ohne Elektromotor (Hybrid)	Scheiben seitlich und hinten in Wärmeschutzverglasung
Ohne Feuerlöscher	Scheibenbremsen hinten, 17 Zoll (ECE)
Ohne Garagentoröffner	Scheibenbremsen vorn, 17 Zoll (ECE)
Ohne Gefahrenalarmsystem	Seitenairbags vorn und hinten und Kopfairbagsystem
Ohne integriertes Mautsystem	Serienqualität
Ohne Kennzeichenträger vorn	Serviceanzeige 30000 km oder 1 Jahr (variabel)
Ohne Kompensor	Sitzheizung vorn

Sonnenblende auf Fahrer- und Beifahrerseite
Sonnenschutzrollo manuell für die Türscheiben hinten
spezielles Typschild EU
Sportback
Sportfahrwerk
Spurwechselwarnung
Standard
Standard-Klimazonen
Start-Stop-System
Steuerungsnummer
Steuerungsnummer direkt
Stoßfänger verstärkt
Tagfahrlicht
tiptronic
Tiptronic
Trägerfrequenz 433,92 bis 434,42 MHz
Transportschutz (Ausf.2)
Trennnetz
Typprüfland Deutschland
Variante Grundausstattung
Verbandmaterial mit Warndreieck und Warnwesten
Vorbereitung für Anhängervorrichtung
Vorbereitung für Functions on Demand
Vordersitze elektrisch einstellbar mit Memory-Funktion für den Fahrersitz
Vordersitze elektrisch einstellbar mit Memory-Funktion für den Fahrersitz und die Außenspiegel
Wegfahrsperre elektronisch

» Bereifung

MONTIERTE BEREIFUNG

Hersteller	Ort	Position	Typ	Felge	Dimension	Profiltiefe
Pirelli	Vorne	Links	Winter	Aluminium	235/55 R 19 101 H	4,0 mm
Pirelli	Vorne	Rechts	Winter	Aluminium	235/55 R 19 101 H	4,0 mm
Pirelli	Hinten	Links	Winter	Aluminium	235/55 R 19 101 H	4,0 mm
Pirelli	Hinten	Rechts	Winter	Aluminium	235/55 R 19 101 H	4,0 mm

Reifen zulässig: Ja

Reifen verkehrssicher: Ja

ZUSÄTZLICHE BEREIFUNG

Hersteller	Ort	Position	Typ	Felge	Dimension	Profiltiefe
Continental			Sommer	Aluminium	235/55 R 19 101 W	5,0 mm
Continental			Sommer	Aluminium	235/55 R 19 101 W	5,0 mm
Continental			Sommer	Aluminium	235/55 R 19 101 W	5,0 mm
Continental			Sommer	Aluminium	235/55 R 19 101 W	5,0 mm

Reifen zulässig: Ja

Reifen verkehrssicher: Ja

ERSATZ-/NOTRAD & ZUBEHÖR

Bordwerkzeug vorhanden: Ja

Tirefit vorhanden: Ja

Tirefit Ablaufdatum: 10.2026

Kompressor vorhanden: Ja

» Wertmindernde Faktoren

Nr	Bauteil	Schadensbeschreibung	Reparaturempfehlung
1	Tür vorne rechts	Delle(n)	Kaltdrücken

» Gebrauchsspuren

Nr	Bauteil	Schadensbeschreibung	Reparaturempfehlung
1	Stoßfänger vorne	Steinschlag	Akzeptabel (Gebrauchsspur)
2	Seitenwand hinten links	Delle(n)	Akzeptabel (Gebrauchsspur)
3	Stoßfänger hinten	Kratzer	Akzeptabel (Gebrauchsspur)

» Merkantile Wertminderung

Vorschäden bekannt:	Nein
Vorschäden feststellbar:	Nein
Nachlackierungen vorhanden:	Nein
Lackschichtdickenmessung durchgeführt:	Ja - ohne Auffälligkeiten/Abweichungen

ERGEBNISSE DER LACKSCHICHTDICKENMESSUNG

Die Messwerte lagen im üblichen Bereich.

Pro Bauteil wurden mindestens 3 Messungen durchgeführt.

» Hinweise zum Zustandsbericht**Angaben zum Auftrag und zum Bewertungsumfang:**

Es wurde der Auftrag erteilt, einen Zustandsbericht über das beschriebene Fahrzeug zu erstellen.

Die Fahrzeugzustandsbewertung erfolgte auftragsgemäß auf Basis der vom Auftraggeber vorgegebenen Standards für Fahrzeugbewertungen. Die Feststellungen im Einzelfall trifft der Sachverständige aufgrund eigener Sachkunde und nach eigenem sachverständigen Ermessen.

Fahrzeug-Identifizierung:

WAUZZZFY9N2041590

FIN abgelesen, kein Abgleich mit Unterlagen möglich

Allgemeinzustand:

Mittelmäßiger Allgemeinzustand

Besichtigungsbedingungen:

Unzureichende Lichverhältnisse, Eingeschränkt

Hebebühne/Hubmittel benutzt:

Ja

Motorenlauf durchgeführt:

Ja

Fahrprobe durchgeführt:

Nein

» **Sonstige Bemerkungen**

Vorliegendes Exemplar wurde auf elektronischem Wege erzeugt. Es ist ohne Originalunterschrift gültig.

» Ansichtsfotos



Fahrzeugansicht - diagonal vorne links



Fahrzeugansicht - diagonal vorne rechts



Fahrzeugansicht - diagonal hinten links



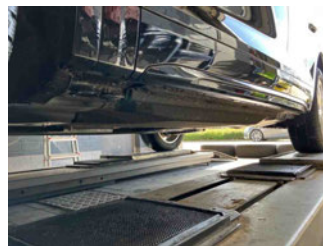
Fahrzeugansicht - diagonal hinten rechts



Innenraum - Cockpit mit Laufleistung



Equipment - Bordwerkzeug



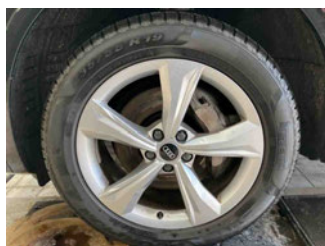
Seitenansicht - Schweller links



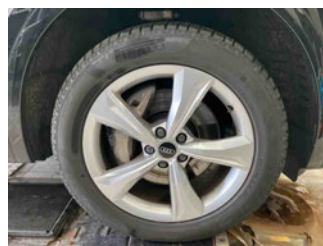
Seitenansicht - Schweller rechts



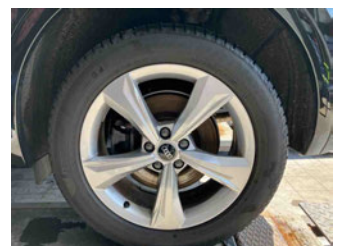
Fahrzeug - Typenschild/Fahrgestellnummer



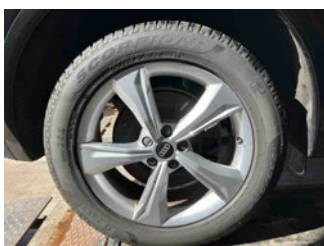
Räder - Rad montiert vorne links



Räder - Rad montiert vorne rechts



Räder - Rad montiert hinten links



Räder - Rad montiert hinten rechts



Räder - Rad beiliegend #1



Räder - Rad beiliegend #2



Räder - Rad beiliegend #3

Zustandsbericht

- Protokoll der Fahrzeugbewertung -

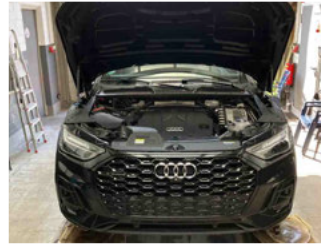
Berichts-Nr: 10320416
vom: 29.03.2026



Räder - Rad beiliegend #4



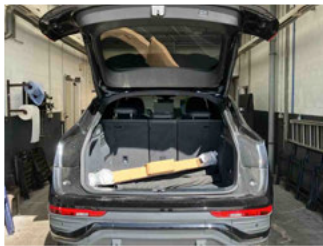
Innenraum - Mittelkonsole



Fahrzeug - Motorraum offen



Equipment - Boardmappe/
Securitybag



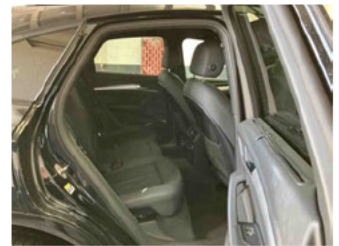
Innenraum - Kofferraum



Fahrzeug - Serviceunterlagen /
Wartungsnachweis



Innenraum - vorne



Innenraum - hinten



Räder - Haltbarkeitsdatum
Tirefit



Unterbodenscan

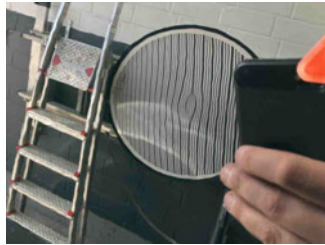


Innenraum -
Navigationsgerät/Radio

» Beschädigungsfotos

WERTMINDERNDE FAKTOREN

1 - Tür vorne rechts - Delle(n) - Kaltdrücken

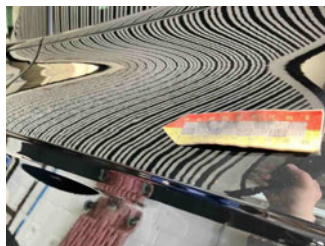


GEBRAUCHSSPUREN

1 - Stoßfänger vorne - Steinschlag - Akzeptabel (Gebrauchsspur)



2 - Seitenwand hinten links - Delle(n) - Akzeptabel (Gebrauchsspur)



3 - Stoßfänger hinten - Kratzer - Akzeptabel (Gebrauchsspur)

