

# MACADAM

## FIAT 500

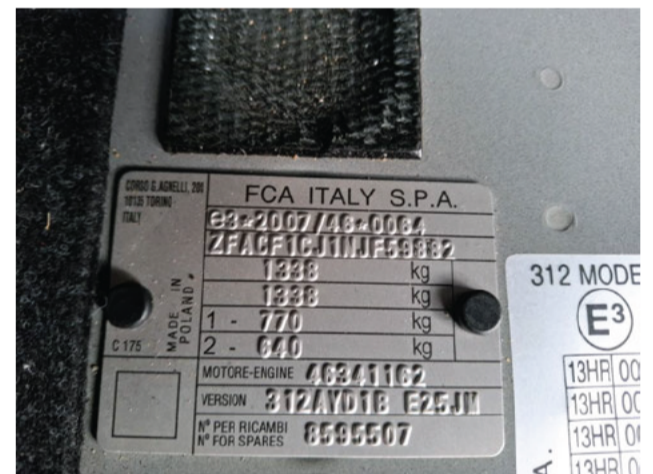
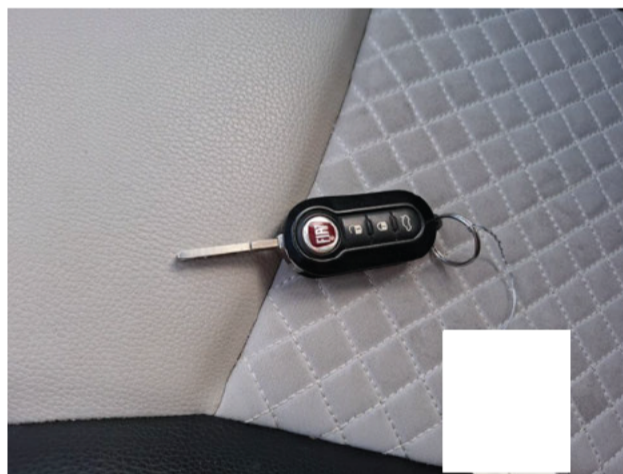
### Information véhicule

Marque:	<b>FIAT</b>	Plaque d'immatriculation:	
Boîte de vitesses:	<b>MAN 6 VIT</b>	Couleur de la carrosserie:	<b>Noir</b>
Modèle:	<b>500</b>	NIV:	<b>ZFACF1CJ1NJF59882</b>
Type de carburant:	<b>Hybride</b>	Puissance:	
Version:		Première immatriculation	<b>30/09/2021</b>
Kilométrage:	<b>101969 km</b>	Nombre de portes:	

### Résumé des dommages

<b>Arrière</b>	<b>1</b>
<b>Avant</b>	<b>2</b>
<b>Droite</b>	<b>3</b>
<b>Gauche</b>	<b>3</b>
<b>Intérieur</b>	<b>2</b>
<b>Roues</b>	<b>7</b>
<b>Toit &amp; autres</b>	<b>1</b>

### Photos commerciales





### Options selon l'inspecteur

Aucune Information trouvé

### Dommmages

#### Aile ARD

Bosse(s) et griffe(s)  
LI Réparer et peindre (complet)  
Droite



#### Aile ARG

Bosse(s) et griffe(s)  
LI - Réparer et peindre (complet)  
Gauche



**Bas de caisse ext D**

Bosse(s) et griffe(s)  
LI Réparer et peindre (complet)  
Droite



**Boitier rétroviseur ext G**

Griffe(s)  
Lustrage  
Gauche



**Clef de contact TC**

Manque  
Réparer/rempl. (montant forfaitaire)  
Intérieur



**Intérieur**

Tache  
Nettoyer  
Intérieur



**Jante alum. ARD**

Griffe(s)

Réparer/rempl. (montant forfaitaire)

Roues



**Jante alum. ARG**

Griffe(s)

Réparer/rempl. (montant forfaitaire)

Roues



**Jante alum. AVD**

Griffe(s)

Acceptable

Roues

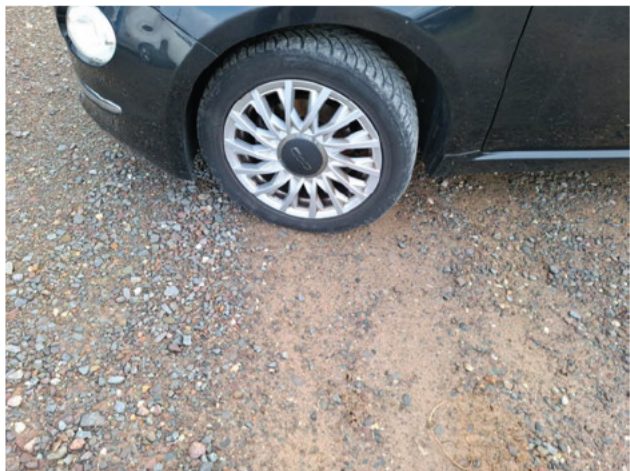


**Jante alum. AVG**

Griffe(s)

Réparer/rempl. (montant forfaitaire)

Roues



**Moulure de pare-chocs AV**

Griffe(s)

E - Remplacer

Avant



**Pare-chocs AR**

Griffe(s)

Peindre

Arrière



**Pare-chocs AV**

Griffe(s)

Peindre

Avant



**Pavillon**  
 Bosse(s)  
 Acceptable  
 Toit & autres



**Pneu ARD**  
 Hors tolérance  
 E - Remplacer  
 Roues



**Pneu AVD**  
 Hors tolérance  
 E Remplacer  
 Roues



**Pneu AVG**  
 Hors tolérance  
 E - Remplacer  
 Roues



**Porte AVD**  
 Bosse(s)  
 LI Réparer et peindre (complet)  
 Droite



**Porte AVG**

Bosse(s) et griffe(s)

LI Réparer et peindre (complet)

Gauche

**Pneus****Avant Gauche**

Eté

185/55/15/86/V

Autre

2,7 mm

**Avant Droite**

Eté

185/55/15/86/V

Autre

2,8 mm

**Arrière Gauche**

Eté

185/55/15/86/V

Bridgestone

4,3 mm

**Arrière Droite**

Eté

185/55/15/86/V

Bridgestone

3,7 mm

**Contrôles**

	<b>Oui</b>	Catégorie	<b>Vehicule particulier</b>
Cache bagages	<b>Oui</b>	Catégorie	<b>Vehicule particulier</b>
Certificat immatriculation (original)	<b>Non</b>	Certificat immatriculation (original)	<b>N/A</b>
Compresseur	<b>Oui</b>	Couleur carrosserie	<b>Noir</b>
Cric	<b>P/A</b>	Kit réparation	<b>Oui</b>
Manuel d'utilisation	<b>P/A</b>	Moteur fonctionnant	<b>Oui</b>
Nature de peinture	<b>Metallisé</b>	Nbre clés télécommandes	<b>1</b>
Nbre clés total	<b>1</b>	Nbre sièges	<b>4</b>
Niveau carburant	<b>50</b>	Nombre appuis-têtes	<b>4</b>
Roue de secours	<b>P/A</b>	Type de jantes (montées)	<b>Aluminium</b>

**Détails du NIV**

Android Auto & Apple CarPlay	Banquette AR fractionnable 50/50	Climatisation automatique
Climatisation manuelle	Combiné de bord analogique	Coques de rétroviseurs couleur carrosserie
Détails chromés sur calandre AV	Jantes alliage 15" New Lounge	Limiteur de vitesse
Peinture Crossover Black	Planche de bord couleur carrosserie	Projecteurs antibrouillard
Radar de recul	Régulateur de vitesse	Sellerie tissu matelassé
Sièges AV réglables en hauteur	Système Uconnect 7" HD Live DAB	Toit vitré panoramique
USB	Volant noir	

**Informations sur le contenu et la portée du rapport d'inspection :**

- L'évaluation est basée sur les normes de vente spécifiées par le client.
- Les dommages d'utilisation acceptables selon les normes de vente ne sont pas toujours documentés dans ce rapport d'état.
- Les méthodes de réparation spécifiées et/ou les temps de réparation qui en résultent ont été déterminés en tenant compte des méthodes de réparation industrielles modernes.
- Le revendeur doit évaluer les coûts de réparation individuels.
- L'inspection a été effectuée sans démontage. Macadam ne peut être tenu responsable de toute information manquante. Pour plus d'informations, veuillez contacter le vendeur.