

MACADAM

PEUGEOT 2008

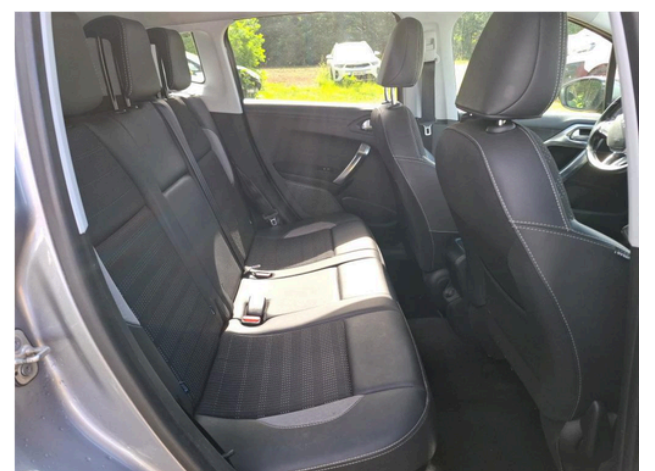
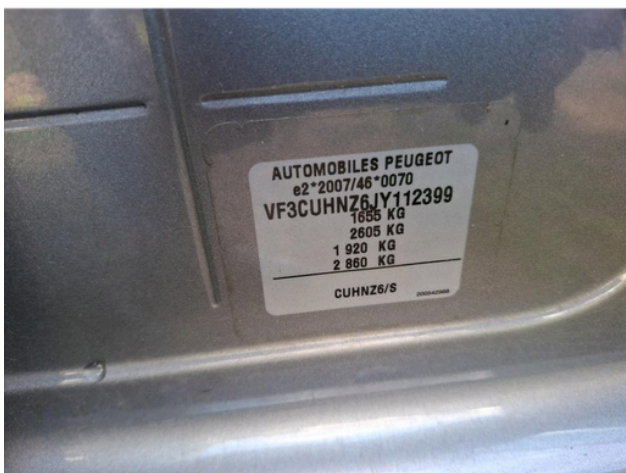
Information véhicule

Marque:	PEUGEOT	Plaque d'immatriculation:	
Boîte de vitesses:	MAN 5 VIT	Couleur de la carrosserie:	Gris
Modèle:	2008	NIV:	VF3CUHNZ6JY112399
Type de carburant:	Essence	Puissance:	
Version:		Première immatriculation	16/07/2018
Kilométrage:	121239 km	Nombre de portes:	

Résumé des dommages

Arrière	3
Avant	2
Droite	2
Gauche	2
Intérieur	5
Roues	5

Photos commerciales





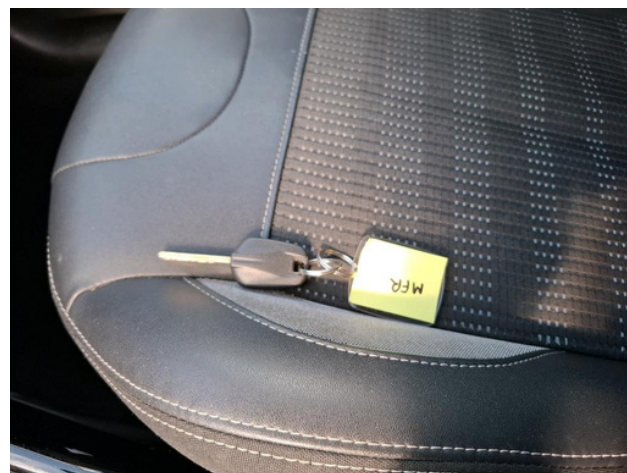
Options selon l'inspecteur

Aucune Information trouvé

Dommmages

Clef de contact TC

Manque
Réparer/rempl. (montant forfaitaire)
Intérieur



Coffre / hayon

Bosse(s)
LI - Réparer et peindre (complet)
Arrière



Garnit. couvercle AR

Griffe(s)
Smart repair
Arrière



Jante alum. ARD bi-ton/polychrome

Griffe(s)
Réparer/rempl. (montant forfaitaire)
Roues



Jante alum. ARG bi-ton/polychrome

Griffe(s)

Réparer/rempl. (montant forfaitaire)

Roues



Jante alum. AVD bi-ton/polychrome

Griffe(s)

Réparer/rempl. (montant forfaitaire)

Roues



Joint de porte AVG

Déchirure

E - Remplacer

Intérieur



Pare-chocs AV

Griffe(s)

Lustrage

Avant



Pneu AVD
Hors tolérance
E - Remplacer
Roues



Pneu AVG
Hors tolérance
E - Remplacer
Roues



Porte ARD
Bosse(s)
LI - Réparer et peindre (complet)
Droite



Porte ARG
Griffe(s)
Acceptable
Gauche



Porte AVD
Bosse(s)
LI - Réparer et peindre (complet)
Droite



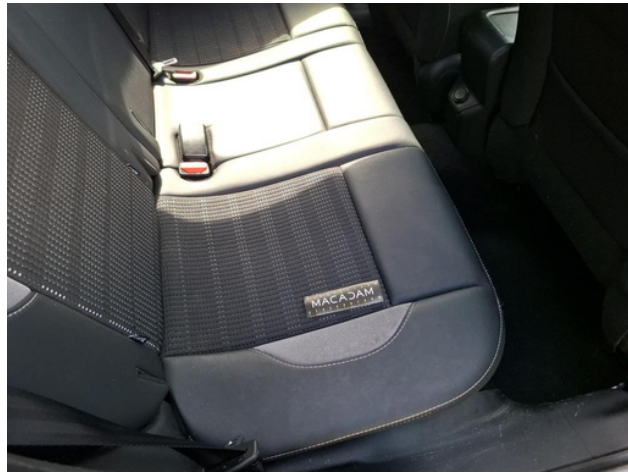
Porte AVG

Griffe(s)
Peindre
Gauche



Revêtement assise ARD

Tache
Nettoyer
Intérieur



Revêtement assise siège AVD

Tache
Nettoyer
Intérieur



Spoiler AV

Griffe(s)
Acceptable
Avant



Tableau de bord

Résidu de colle
Acceptable
Intérieur



Tapis de coffre

Déformé / Forcé

E - Remplacer

Arrière

**Pneus****Avant Gauche**

Eté

195/60/16/93/V

Autre

3,6 mm

Avant Droite

Eté

195/60/16/93/V

Autre

3,9 mm

Arrière Gauche

Eté

195/60/16/93/V

Autre

4,5 mm

Arrière Droite

Eté

195/60/16/93/V

Autre

4,2 mm

Contrôles

	Oui Catégorie	Vehicule particulier
Cache bagages	Oui Catégorie	Vehicule particulier
Certificat immatriculation (original)	Non Certificat immatriculation (original)	N/A
Couleur carrosserie	Gris Cric	Oui
Manuel d'utilisation	Oui Moteur fonctionnant	Oui
Nature de peinture	Metallisé Nbre clés télécommandes	0
Nbre clés total	1 Nbre sièges	5
Niveau carburant	75 Nombre appuis-têtes	5
Roue de secours	Oui Type de jantes (montées)	Aluminium

Détails du NIV		
Aide au stationnement AR Appuie-tête AR virgule (3)	Air conditionné automatique bi-zone	Airbags frontaux, latéraux et rideaux
Combiné avec matrice couleur	Barrettes de calandre chromées brillant	Boîte à gants ventilée
Elargisseur d'ailes et bas de caisse	Détection de sous gonflage	Dossier de banquette AR rabattable 1/3-2/3
Feux AR à griffes 3D LEDs	Enjoliveurs supérieurs de portes AR Chrome Brillant	ESP+ ABS+ REF+ AFU
Hill Assist	Fonction "Mirror Screen"	Garnissage TEP & Tissu "Oxford" Mistral
Lécheurs de vitres latérales chromés	Jantes alliage 16" diamantées AQUILA Gris Storm	Jonc de calandre chrome brillant
Pack Visibilité	Lève-vitres AV et AR électriques impulsionnels	Lunette et vitres AR surteintées
PEUGEOT i-Cockpit	Peinture métallisée	Peugeot Connect
Projecteurs avec feux diurnes à LEDs	Projecteurs antibrouillard AV avec fonction cornering (éclairage statique d'intersection)	Projecteurs AV avec masque noir/ chrome
Rétroviseurs et poignées de porte peints couleur carrosserie	Radio 6HP avec écran tactile capacitif 7" (Bluetooth, Jack/USB, commandes au volant)	Régulateur et limiteur de vitesse
Sabots AV et AR Gris pailleté	Rétroviseurs extérieurs électriques et dégivrants, rabattables à la télécommande	Roue de secours Tôle
Verrouillage automatique des ouvrants en roulant	Seuil de coffre en Inox	Sièges Sport
	Volant compact réglable en hauteur et en profondeur	Volant Cuir pleine fleur

Informations sur le contenu et la portée du rapport d'inspection :

L'évaluation est basée sur les normes de vente spécifiées par le client.

Les dommages d'utilisation acceptables selon les normes de vente ne sont pas toujours documentés dans ce rapport d'état.

Les méthodes de réparation spécifiées et/ou les temps de réparation qui en résultent ont été déterminés en tenant compte des méthodes de réparation industrielles modernes.

Le vendeur doit évaluer les coûts de réparation individuels.

L'inspection a été effectuée sans démontage. Macadam ne peut être tenu responsable de toute information manquante. Pour plus d'informations, veuillez contacter le vendeur.