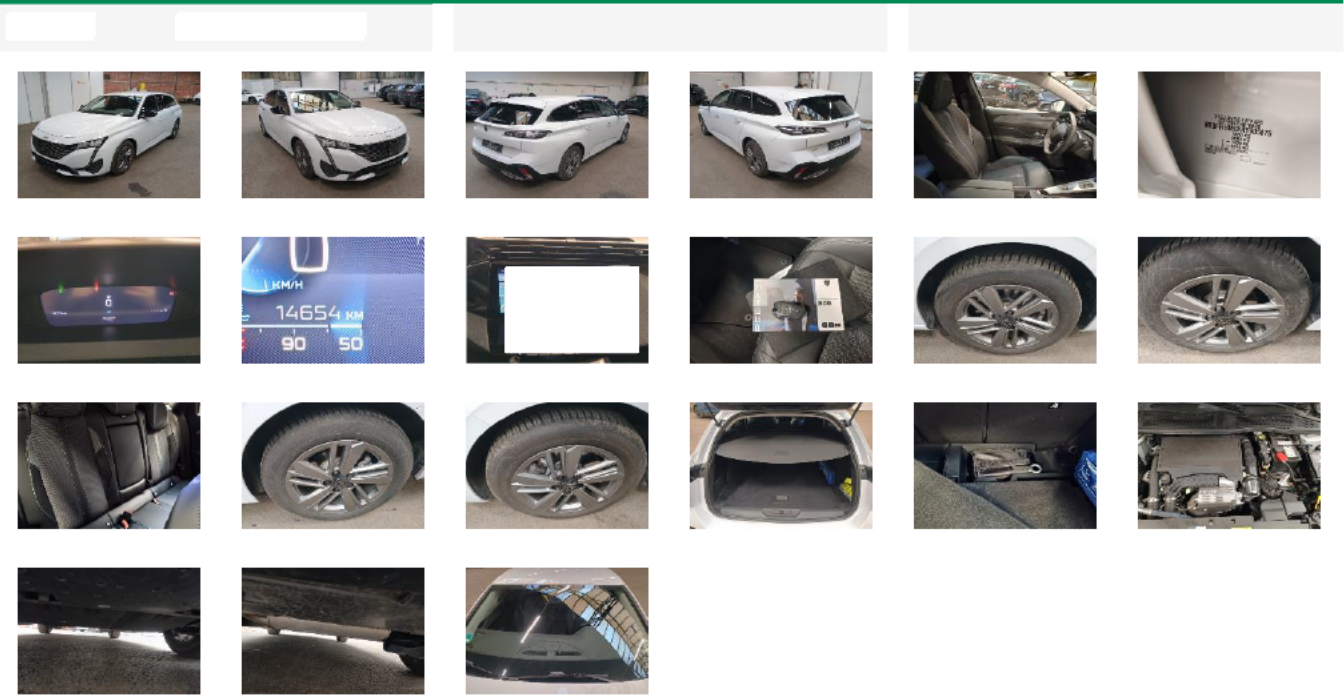


**Fahrzeugdetails**

Fahrgestell-Nr.	VR3FRHNSX RY605875	Erstzulassung	21.11.2024	Außenfarbe	Unbekannt
Hersteller	PEUGEOT			Laufleistung	14 654 km
Modell	308 PureTech 130 EAT8 Allure SW	Fahrzeugzustand	Beschädigtes Fahrzeug		
Vorschaden vorhanden	Unbekannt	Höhe Vorschaden netto	-	Vorschaden kommentar	

**Auftragsdaten**



**Lose Teile**

Nothilfekit Reserverad	✓
Hutablage	✓

**Fahrzeugdokumente / Schlüssel**

Betriebsanleitung	✓
Bordmappe komplett	✓
Schlüssel	✓
Schlüssel mit Fernbedienung	✓
Serviceheft	✗
Ersatzschlüssel	✗
Inspektion	✗


**Reifen**



**Innenschäden**

1		Bauteil	Serviceheft	Reparaturzeit	-	Teilekosten	20,00€
		Position		- Reparaturkosten	-	<b>Nettokosten</b>	<b>20,00€</b>
		Beschreibung	Fehlt	Lackierungszeit	-		
		Anmerkungen		- Lackierungskosten	-		
				Pauschale	-		
2		Bauteil	Ersatzschlüssel	Reparaturzeit	-	Teilekosten	312,46€
		Position		- Reparaturkosten	-	<b>Nettokosten</b>	<b>312,46€</b>
		Beschreibung	Fehlt	Lackierungszeit	-		
		Anmerkungen		- Lackierungskosten	-		
				Pauschale	-		

**Sonstiges**

3		Bauteil	Inspektion	Reparaturzeit	-	Teilekosten	250,00€
		Position		- Reparaturkosten	-	<b>Nettokosten</b>	<b>250,00€</b>
		Beschreibung	Fehlt	Lackierungszeit	-		
		Anmerkungen		- Lackierungskosten	-		
				Pauschale	-		