



Zustandsbericht

- Protokoll der Fahrzeugbewertung -

Berichts-Nr: 10347987
vom: 01.04.2026

» Übersicht

Auftrags-Nr: 1002381562
Besichtigt am: 01.04.2026 09:13
Berichts-Nr: 10347987
FIN: VSSZZZ5FZN6510197



Fahrzeugansicht - diagonal
vorne links



Fahrzeugansicht - diagonal
hinten rechts



Innenraum - Cockpit mit
Laufleistung



Zustandsbericht

- Protokoll der Fahrzeugbewertung -

Berichts-Nr: 10347987
vom: 01.04.2026

» Fahrzeugdaten

Fahrzeugkategorie:	Personenkraftwagen
Fahrzeugart:	SUV
Hersteller:	Seat
Modell:	Leon
HSN / TSN:	7593 / AMQ
Erstzulassungsdatum:	10.12.2021
Laufleistung:	94.651 km
Nachweis Kilometerstand:	Abgelesen
Farbe:	"Magic" Schwarz
Farbe Dach:	"Magic" Schwarz
Antriebsart:	Frontantrieb
Motorisierung/Kraftstoff:	Diesel
Hubraum:	2.000 ccm
Leistung:	110 kW (150 PS)
Fahrzeuglänge:	
Fahrzeughöhe:	
Fahrzeugbreite:	
Zulässiges Gesamtgewicht:	
Radstand:	
Anzahl Achsen:	2
Zylinder:	4
Schadstoffklasse:	Euro 6
Anzahl Türen:	4
Anzahl Sitze:	5
Getriebe:	Automatik 7-Gang
Polsterart:	Leder und Alcantara
Interieurfarbe:	Grau/Dunkelsilber/Satinschwarz
Anzahl vorhandene Schlüssel:	2

» Dokumente & Wartung

Nächste HU:	12.2026
Zulassungsbescheinigung (ZBT1 Original) vorhanden:	Nein
Zulassungsbescheinigung entgegengenommen:	Nein
Kennzeichen entgegengenommen:	Keine
Wartungsheft:	Digital
Wartungsnachweis:	Nicht prüfbar
Datum der letzten Wartung:	
Km-Stand bei letzter Wartung:	



Zustandsbericht

- Protokoll der Fahrzeugbewertung -

Berichts-Nr: 10347987
vom: 01.04.2026

» Fahrzeugausstattung

17"-Leichtmetallräder "Dynamic", in Atomgrau	Dachreling, schwarz
18"-Reserverad als Notrad, Notfallwerkzeug, Wagenheber	Dämpfung hinten, Hochstandsfahrwerk
2 Leseleuchten vorn, 2 hinten	Dämpfung vorn
4 Türen	Datenträger für EU, integriert
4 Zyl. Dieselmotor 2,0L Aggr. 05L.C	Differenzialsperre (XDS) Dynamische Traktions Hilfe
4-Zyl.-Turbodiesel 2,0 l/110 kW (4V) CR Grundmotor: T37/T3Y/TS1/T4P/TR1/TOP/ T0N/T13/T29/TM4/TD1/TI9/T11/T3C, TDI	Digitaler Radioempfang
7-Gang-Automatikgetriebe "A7"	Drehstromgenerator 180 A
Abdeckungen für Leichtmetallräder	Drei.-Automatikgurte vorn
Abgasendrohr hinten (Standard)	Dreip.-Automatikgurte hinten außen mit ECE-Label
Abgaskonzept, EU6 AP	Dreipunkt-Automatikgurt für mittleren Fondsitz
Abwicklung Serie	Easy Open - Gepäckraumklappe mit sensorgesteuerter Öffnung
Airbag FS und BFS, Knieairbag auf FS und BFS, mit BFS- Deaktivierung	Einbau Differenzierung für Getriebe "DQ381" -- Fahrzeugteile - -
Ambientelicht Ausführung 2	Einstiegleisten in den Türausschnitten aus Kunststoff
Anhängevorrichtung	Einton-Signalhorn
Anhängevorrichtung mechanisch schwenkbar und elektrisch auslösbar	Elektrische Luftzusatzheizung
Antenne nur für FM Empfang, Diversity	Elektronisches Stabilisierungsprogramm (ESP)
Armaturentafel Standard	Entfall der hinteren Schriftzüge (Name, Ausführung und Motor)
Aufkleber/Schilder, deutsch-französisch-holländisch	Entriegelung Hintersitz Standard
Außen-Sound Standard	Extern, USB Typ-C Datenbuchse(n) und Ladebuchse(n)
Außenspiegel elektrisch anklappbar/- einstellbar, beheizbar, mit Beifahrerspiegelabsenkung	Fahrzeuge mit besonderen Produktaufwer- tungsmaßnahmen
Außenspiegel links, konvex	Fahrzeugklassen-Differenzierung -5FP-
Außenspiegel rechts, konvex	Federbereich 03 nur Einbausteuerung keine Bedarfsprognose
Außenspiegelgehäuse lackiert	Fensterheber mit Komfortschaltung und Abschaltsicherung, elektrisch
Automatische Distanzregelung (mit follow to stop) und Speed- Limiter	Fernlichtassistent
Batterie 420A (70Ah)	Fertigungsablauf Standard
Batterie/Generator Kapazität Standard	Feststellbremse
Bauteilesatz ohne länderspezifische Bauvorschrift	Formteilhimmel ungeteilt
BeatsAudio: Premium-Lautsprecher, Subwoofer, 340 W- Verstärker und Surround-Technologie	Frischluftansaugung mit Aktivkohlefilter
Beheizbare Frontscheibe, nichtreflektierend	Front Assist inkl. City ANB für ACC high
Betriebserlaubnis Nachtrag	Frontantrieb
Betriebsspannung 12 V	FULL LINK für Navigationssystem
Bordliteratur in Deutsch	Fußgängerschutzmaßnahmen erweitert und vorausschauend
Bordwerkzeug und Wagenheber	Fußhebelwerk "Standard"
Bremsbelagverschleißkontrolle	Gehobene Komfort-Ausstattung
Brillen-Ablage/Halter	Gepäckraumabdeckung, klappbar
Chrom-Paket	Gepäckraumauskleidung Komfort mit Serviceklappe/Steckdeckel
Climatronic mit Stauluftregelung, FCKW-frei	Gepäcktaschen an Rückenlehnen
Connectivity Box: Kabellose Ladestation für Mobiltelefon	Getönte Seitenscheiben
Convenience-Paket	Gewichtsbereich 7 nur Einbausteuerung keine Bedarfsprognose
	Gurtkontrolle, opt.u.akust., E-Kontakt



Zustandsbericht

- Protokoll der Fahrzeugbewertung -

Berichts-Nr: 10347987
vom: 01.04.2026

Heckscheiben-Wisch-Waschanlage mit Intervallschaltung	Nebelscheinwerfer
Hinterachse "Standard"	Nebelschlussleuchte
Höheneinstellung,manuell,für Vordersitze	Netztrennwand
Innenleuchte im Fußraum vorn und hinten	Netztrennwand
Instrumenteneinsatz, Anzeige in KM/H	Nicht Heissland
Kältemittel R1234yf	Nichtraucherausführung
Kategorie 0	Ohne "drive select"
Kein Sonderfahrzeug,Standard-Ausführung	Ohne Aktivkohlebehälter mit SCR
Keine Aktionsausführung	Ohne alternativ-Antriebssystem
Kindersitzverankerung für Kindersitzsystem ISO FIX	Ohne beheizbare Scheibenwaschdüsen
Klappbare Haltegriffe, mehrteilig	Ohne besondere Karosseriemaßnahmen
Klimakomfortscheibe	Ohne Dacheinsatz (Volldach)
Komfortöffnung Heckklappe (Virtuelles Pedal)	Ohne Dekorfolien/Embleme
Komfortsitze vorn	Ohne ECO-Funktion
Komforttelefonie, ohne Außenantennenanbindung	Ohne Elektromotor (Hybrid)
Kopfstützen hinten (3 Stück)	Ohne Feuerlöscher
Kopfstützen vorn	Ohne Fußmatten
Kraftstoffsystem Diesel	Ohne Handbremshebelgriff
Landesverkaufsprogramm Deutschland	Ohne Heckspoiler
LED- Hauptscheinwerfer mit Linse	Ohne Individualeinbau
Ledermultifunktionslenkrad, beheizbar mit Tiptronic	Ohne Kamerasysteme/Umfeldsensorik
LED-Innenlicht-Paket + Fußraumbeleuchtung (mehrfarbig)	Ohne Klapp Tisch an Vordersitzlehne
Leichtmetallräder 7J x 17	Ohne Kühlbox/Handschuhfach-Kühlung
Lendenwirbelstütze, manuell einstellbar in Vordersitzlehnen	Ohne Ladeboden
Leuchtweitenregulierung,autom.dynamisch (reguliert sich im Fahrbetrieb)	Ohne Ladedose
Linkslenker	Ohne Ladekabel
Luftfilter für staubreiche Länder	Ohne Lehnenentriegelung für Vordersitze
Make-up-Spiegel links,unbeleuchtet, mit Abdeckung und Tasche	Ohne Scheinwerferreinigungsanlage
Make-up-Spiegel rechts,mit Abdeckung	Ohne Schriftzugsatz (ohne Typbezeichnung)
Mapcare: Update des Kartenmaterials für Navigationssystem "Plus", inkl. Kartenmaterial	Ohne Sonderspezifikationen
Mirror Link plus Wireless "App" plus RSE (Vorbereitung)	Ohne Stabilisator hinten
Mit erweitertem Sicherheitssystem (PreCrash Basic, Front und Heck)	Ohne Steckdose
Mit Multifunktionskamera	Ohne Tilgergewicht Lenkrad
Mit Verkehrszeichenerkennung	Ohne Überführungsausrüstung
Mittelarmlehne vorn	Ohne Verbandmaterial, ohne Warndreieck
Modellbezeichnung, Entfall	Ohne Vorbereitung Einbau Funkgerät
Modul Boden hinten Ausführung 7	Ohne Waschwasser-Standanzeige
MPV	Ohne zus. Triebwerks-Unterschutz
Müdigkeitserkennung	Ohne zus.Warnleuchten
Multifunktionsanzeige/Bordcomputer "Colour"	Ohne Zusatz-/Standheizung
Navigationsgerät-High	Ohne zusätzliche Bereifung
Navigationssystem "+"	Online-Dienst, mit OCU, mit Head Unit Codierung, ohne WFS-Verbund



Zustandsbericht

- Protokoll der Fahrzeugbewertung -

Berichts-Nr: 10347987
vom: 01.04.2026

Optionsinfotainment (MIB3)	Start/Stop-Anlage mit Rekuperation
Parklenkassistent	Staufach unter den Vordersitze(n)
Parklenkassistent (Servolenkung)	Stoßfänger Sport
Platzsparendes Notrad, Radial-Bauweise (5-Loch)	Tagesfahrlicht mit Assistenzfahrlicht u. Coming- Leaving-home Funktion manuell
Preisnachlass-Paket	Trägerfrequenz 433,92 bis 434,42 MHz
Privater Notruf	Transportschutzfolie (Mindestschutz) mit zus. Transportschutzmaßnahmen
Radschrauben mit Diebstahlsicherung (nicht abschließbar)	Tür und Seitenverkleidung Schaumfolie, Insert in Kunstleder
Radstand	Typprüfland Deutschland
Rechtsverkehr	Variante Grundausstattung
Regionscode " ECE " für Radio	Wartungsintervallverlängerung
Reifen 215/55 R17 94V Super- Rollwiderstandsoptimiert, Generation 2 (Polymerbeschichtung)	Wegfahrsperre elektronisch
Reifen ohne Festlegung der Reifenmarke	Winterpaket: Sitzheizung vorn und Lenkradheizung
Reifendruckkontrolle	Zentralverriegelung "Keyless-Entry" ohne Safesicherung
Rücksitzbank ungeteilt, Lehne geteilt umlegbar mit Mittelarmlehne	Zierleisten Standard
Safe & Driving L (in Kombination mit Navigationssystem)	Zus. Karosserieabdeckung am Radlauf und am seitlichen Schweller
SBBR-Leuchte in LED-Technik	Zusätzliche Außengeräuschkämpfung
Schalthebelknopf/-Griff in Leder	
Scheiben seitlich in Wärmeschutzverglasung, ab B-Säule und hinten dunkel eingefärbt	
Scheibenbremsen hinten	
Scheibenbremsen vorn	
Scheibenwischer-Intervallschaltung mit Licht/Regensensor	
Schwarzes Exterieur-Paket: schwarze Dachreling und schwarze Rad-Dekorleisten	
SEAT CONNECT gen3 - Medien & Internet	
SEAT CONNECT gen3 - Sicherheit & Service, Remote-Zugriff und Online-Infotainment	
-SEAT-Marken-/Klassen spezifische Merkmale	
Seitenairbag vorn, mit Kopfairbag	
Serienkraftstoff-Erstbefüllung	
Serviceanzeige 30000 km oder 2 Jahre (variabel)	
Servolenkung, geschwindigkeitsabhängig (Servotronic)	
Sicherheitsinnenspiegel automatisch abblendbar	
Sitzbezüge in Stoff	
Sitzbezüge in Stoff "Dinámica" (Schwarz)	
Sitzheizung für Vordersitze getrennt regelbar	
Sonderpreis	
Soundsystem mit Subwoofer "branded" Ausführung 2	
Spezielles Typschild für EG für M1-Pkw	
Sprachsteuerung	
Spurhalteassistent	
Spurwechselassistent	
Stabilisator vorn	
Standard-Klimazonen	



Zustandsbericht

- Protokoll der Fahrzeugbewertung -

Berichts-Nr: 10347987
vom: 01.04.2026

» Bereifung

MONTIERTE BEREIFUNG

Hersteller	Ort	Position	Typ	Felge	Dimension	Profiltiefe
Michelin	Vorne	Links	Sommer	Aluminium	215/55 R 17 94 V	4,0 mm
Michelin	Vorne	Rechts	Sommer	Aluminium	215/55 R 17 94 V	4,0 mm
Michelin	Hinten	Links	Sommer	Aluminium	215/55 R 17 94 V	4,0 mm
Michelin	Hinten	Rechts	Sommer	Aluminium	215/55 R 17 94 V	4,0 mm

Reifen zulässig: Ja

Reifen verkehrssicher: Ja

ERSATZ-/NOTRAD & ZUBEHÖR

Pannenbergung zulässig: Ja

Pannenbergung verkehrssicher: Ja

Notrad vorhanden: Ja

Bordwerkzeug vorhanden: Ja

Wagenheber vorhanden: Ja



Zustandsbericht

- Protokoll der Fahrzeugbewertung -

Berichts-Nr: 10347987
vom: 01.04.2026

» Wertmindernde Faktoren

Nr	Bauteil	Schadensbeschreibung	Reparaturempfehlung
1	Karosserie	Hagelschaden	Kaltdrücken (Hagel)
2	Tür vorne links	Kratzer	Lackieren
3	Tür vorne rechts	Kratzer	Lackieren
4	Vorbereitungszeit Metall-Lackierung	Lack Vorbereitung	Ausführen
5	Ölwechsel	Wartung fällig	Ausführen
6	Tür hinten rechts	Delle(n) und Kratzer	Spotrepair
7	Reifen hinten rechts	Riss	Ersetzen
8	Türzierleiste vorne rechts	Kratzer	Ersetzen
9	Stoßfänger hinten	Kratzer	Smart Repair
10	Türzierleiste hinten rechts	Kratzer	Ersetzen
11	Tür hinten links	Kratzer	Polieren
12	Kotflügel vorne links	Kratzer	Polieren
13	Kotflügel vorne rechts	Kratzer	Polieren
14	Seitenwand hinten rechts	Kratzer	Polieren

» Gebrauchsspuren

Nr	Bauteil	Schadensbeschreibung	Reparaturempfehlung
1	Motorhaube	Steinschlag	Akzeptabel (Gebrauchsspur)
2	Einstiegsschweller hinten rechts	Delle(n)	Akzeptabel (Gebrauchsspur)



Zustandsbericht

- Protokoll der Fahrzeugbewertung -

Berichts-Nr: 10347987
vom: 01.04.2026

» Merkantile Wertminderung

Unfallfahrzeug:	Ja
Vorschäden bekannt:	Ja
Vorschäden feststellbar:	Ja
Nachlackierungen vorhanden:	Ja
Nachlackierungen professionell ausgeführt:	Ja
Lackschichtdickenmessung durchgeführt:	Ja - mit Auffälligkeiten/Abweichungen

ERGEBNISSE DER LACKSCHICHTDICKENMESSUNG

Bauteil	Lack (μm)
Lackschichtdicke Motorhaube (μm)	307,0

Pro Bauteil wurden mindestens 3 Messungen durchgeführt.



Zustandsbericht

Berichts-Nr: 10347987
vom: 01.04.2026

- Protokoll der Fahrzeugbewertung -

» Hinweise zum Zustandsbericht

Angaben zum Auftrag und zum Bewertungsumfang:

Es wurde der Auftrag erteilt, einen Zustandsbericht über das beschriebene Fahrzeug zu erstellen.

Die Fahrzeugzustandsbewertung erfolgte auftragsgemäß auf Basis der vom Auftraggeber vorgegebenen Standards für Fahrzeugbewertungen. Die Feststellungen im Einzelfall trifft der Sachverständige aufgrund eigener Sachkunde und nach eigenem sachverständigen Ermessen.

Fahrzeug-Identifizierung:

VSSZZZ5FZN6510197

FIN abgelesen und stimmt mit Unterlagen überein

Allgemeinzustand:

Verschmutzt

Besichtigungsbedingungen:

Nässe, Eingeschränkt

Hebebühne/Hubmittel benutzt:

Ja

Motorenlauf durchgeführt:

Ja

Fahrprobe durchgeführt:

Nein



Zustandsbericht

- Protokoll der Fahrzeugbewertung -

Berichts-Nr: 10347987
vom: 01.04.2026

» Sonstige Bemerkungen

Vorliegendes Exemplar wurde auf elektronischem Wege erzeugt. Es ist ohne Originalunterschrift gültig.



Zustandsbericht

- Protokoll der Fahrzeugbewertung -

Berichts-Nr: 10347987
vom: 01.04.2026

» Ansichtsfotos



Fahrzeugansicht - diagonal vorne links



Fahrzeugansicht - diagonal vorne rechts



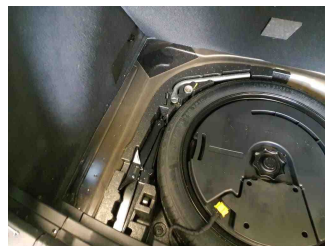
Fahrzeugansicht - diagonal hinten links



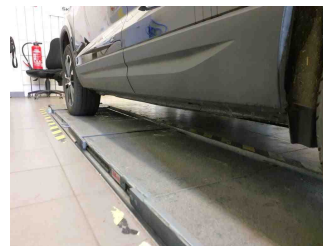
Fahrzeugansicht - diagonal hinten rechts



Innenraum - Cockpit mit Laufleistung



Equipment - Bordwerkzeug



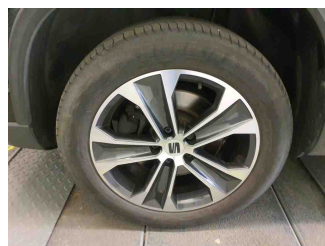
Seitenansicht - Schweller links



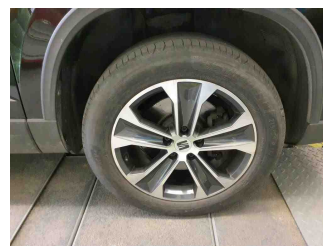
Seitenansicht - Schweller rechts



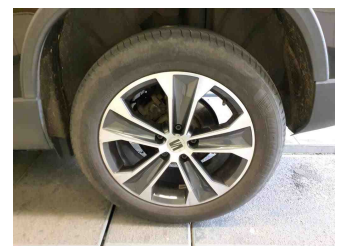
Fahrzeug - Typenschild/Fahrgestellnummer



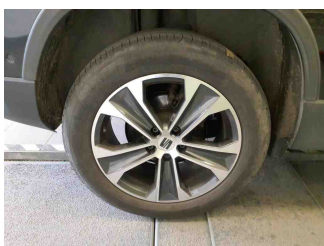
Räder - Rad montiert vorne links



Räder - Rad montiert vorne rechts



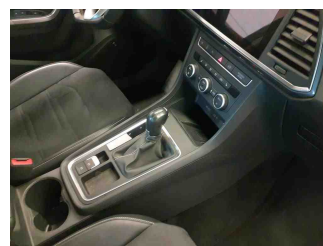
Räder - Rad montiert hinten links



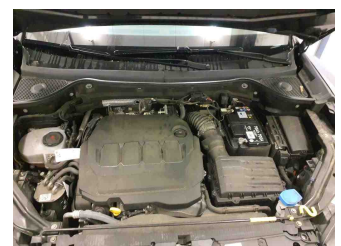
Räder - Rad montiert hinten rechts



Räder - Ersatzrad



Innenraum - Mittelkonsole



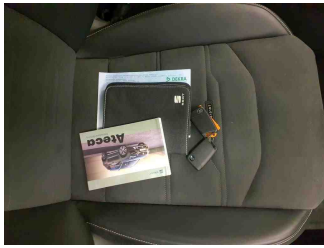
Fahrzeug - Motorraum offen



Zustandsbericht

- Protokoll der Fahrzeugbewertung -

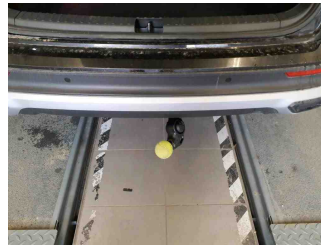
Berichts-Nr: 10347987
vom: 01.04.2026



Equipment - Boardmappe/
Securitybag



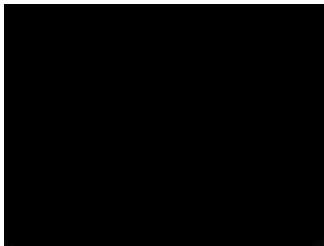
Innenraum - Kofferraum



Equipment - Anhängerkupplung



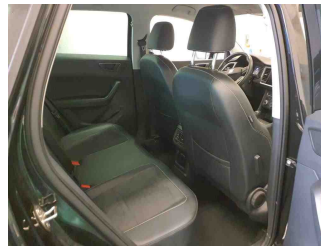
Lackstärke Motorhaube



Fahrzeug - Serviceunterlagen /
Wartungsnachweis



Innenraum - vorne



Innenraum - hinten



Innenraum -
Navigationsgerät/Radio



Zustandsbericht

- Protokoll der Fahrzeugbewertung -

Berichts-Nr: 10347987
vom: 01.04.2026

» Beschädigungsfotos

WERTMINDERNDE FAKTOREN

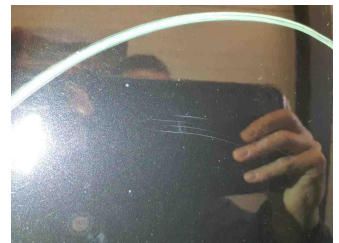
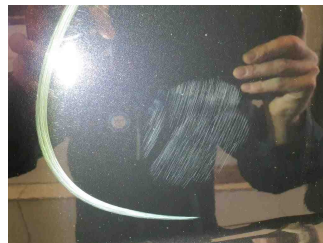
1 - Karosserie - Hagelschaden - Kaltdrücken (Hagel)

Kommentar

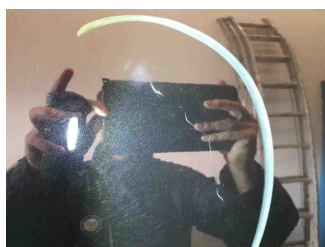
Dach + Heckklappe ca. 15 Dellen, Kostenausweitung möglich



2 - Tür vorne links - Kratzer - Lackieren

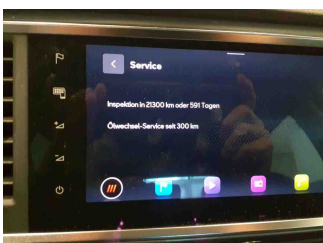


3 - Tür vorne rechts - Kratzer - Lackieren

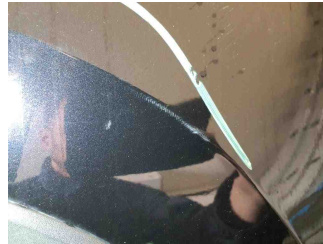
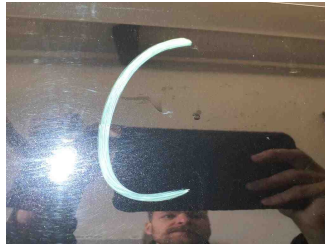
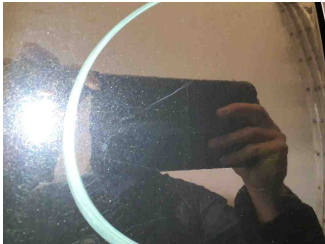
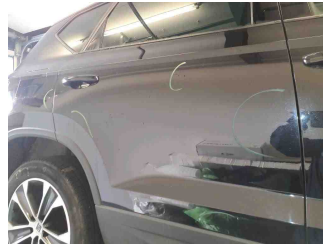
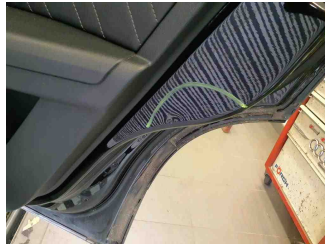
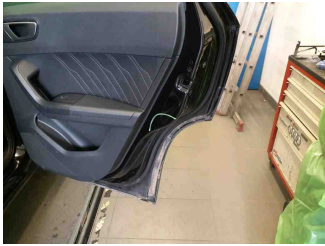


4 - Vorbereitungszeit Metall-Lackierung - Lack Vorbereitung - Ausführen

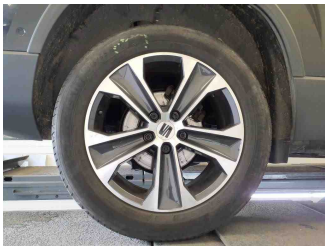
5 - Ölwechsel - Wartung fällig - Ausführen



6 - Tür hinten rechts - Delle(n) und Kratzer - Spotrepair



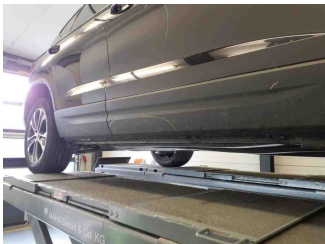
7 - Reifen hinten rechts - Riss - Ersetzen



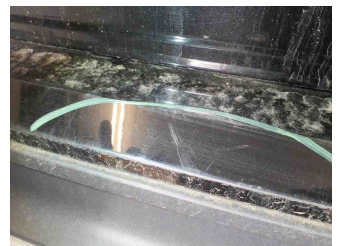
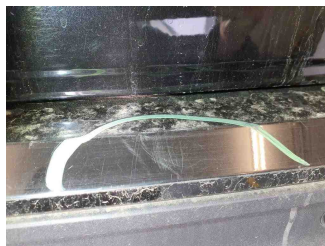
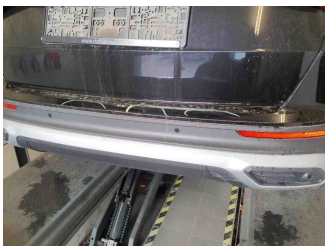
8 - Türzierleiste vorne rechts - Kratzer - Ersetzen

Kommentar

Kostenausweitung möglich



9 - Stoßfänger hinten - Kratzer - Smart Repair





Zustandsbericht

- Protokoll der Fahrzeugbewertung -

Berichts-Nr: 10347987
vom: 01.04.2026

10 - Türzierleiste hinten rechts - Kratzer - Ersetzen

Kommentar

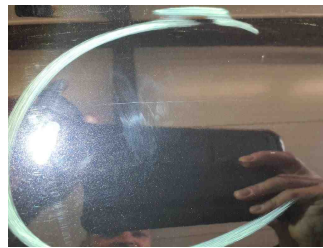
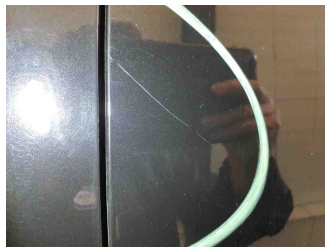
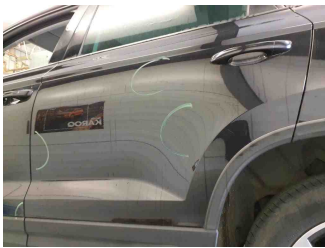
Kostenausweitung möglich



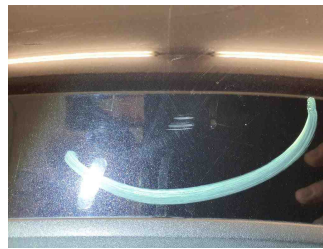
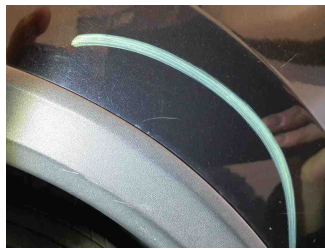
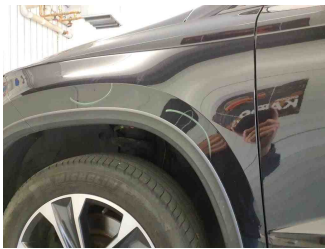
11 - Tür hinten links - Kratzer - Polieren

Kommentar

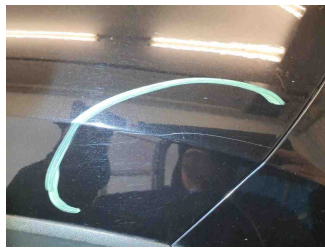
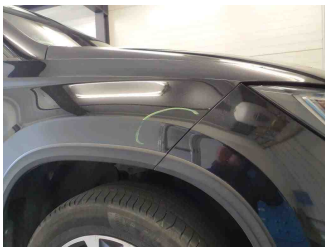
Delle



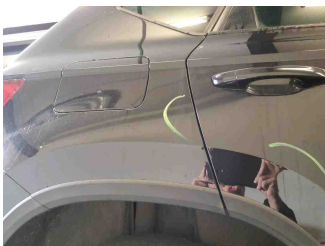
12 - Kotflügel vorne links - Kratzer - Polieren



13 - Kotflügel vorne rechts - Kratzer - Polieren



14 - Seitenwand hinten rechts - Kratzer - Polieren





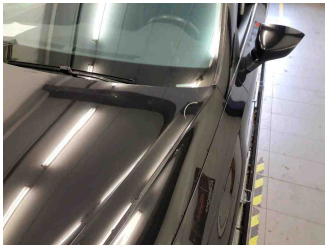
Zustandsbericht

- Protokoll der Fahrzeugbewertung -

Berichts-Nr: 10347987
vom: 01.04.2026

GEBRAUCHSPUREN

1 - Motorhaube - Steinschlag - Akzeptabel (Gebrauchsspur)



2 - Einstiegsschweller hinten rechts - Delle(n) - Akzeptabel (Gebrauchsspur)

