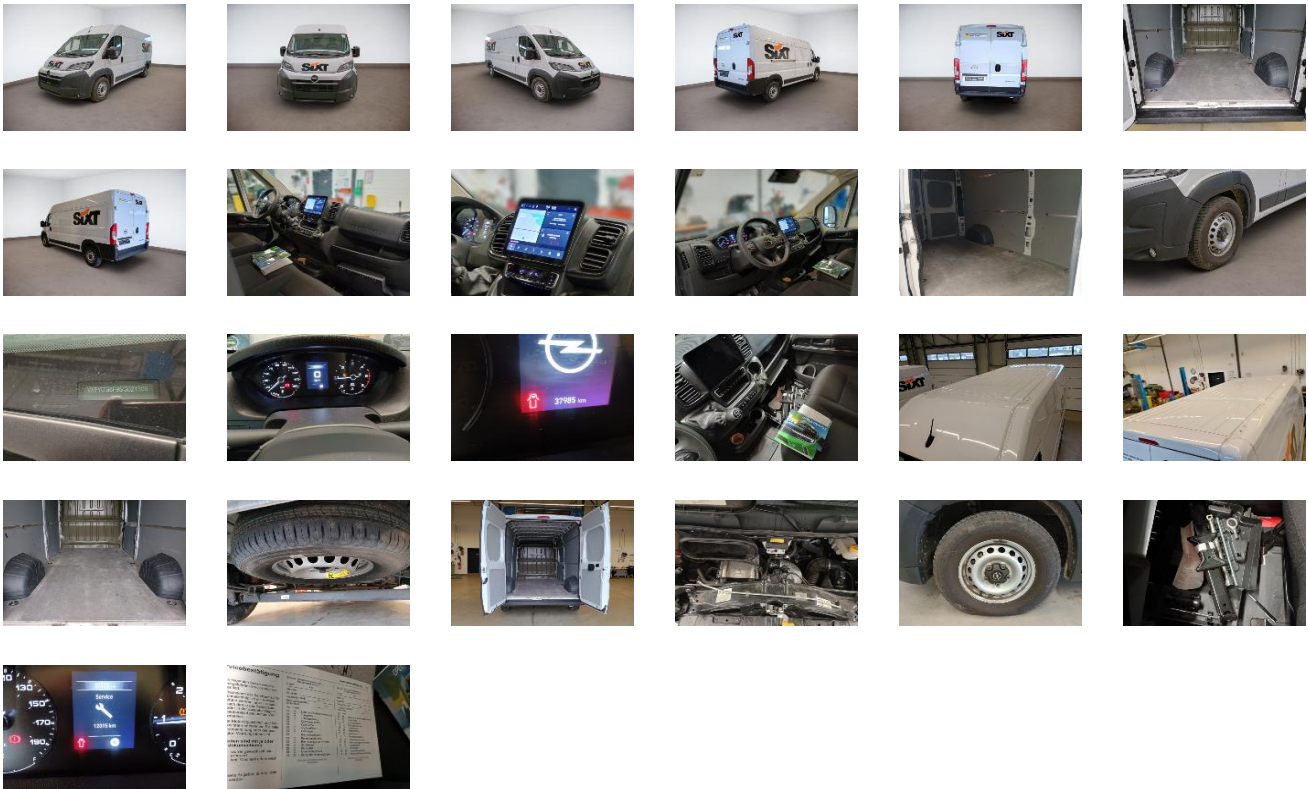


### Fahrzeugdetails

Fahrgestell-Nr.	VXEYDG6F9 SG021306	Erstzulassung	07.05.2025	Außenfarbe	Kaolin Weiß
Hersteller	OPEL	Kennzeichen	M-BW4553	Laufleistung	37 985 km
Modell	MOVANO D CARGO L3H2 VERST. 2.2 DIESEL S/S 132KW 6G	Fahrzeugzustand	Mit Schaden		
Vorschaden vorhanden	Unbekannt	Höhe Vorschaden netto	0 €	Vorschaden kommentar	

### Auftragsdaten

Lagerplatz 34379 Calden Frankenbach



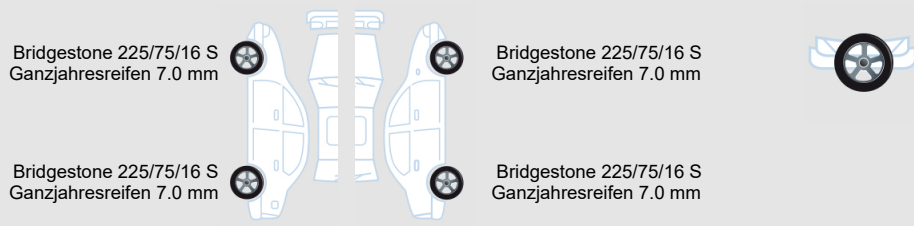
### Lose Teile

Reserverad	✓
Bordwerkzeug	✓
Wagenheber	✓
Antenne	✓

### Fahrzeugdokumente / Schlüssel

Schlüssel	✓
Inspektion	✓

### Reifen






### Außenschäden


1		<table border="1"> <tr><td>Bauteil</td><td>Tür</td></tr> <tr><td>Position</td><td>Vorne rechts</td></tr> <tr><td>Beschreibung</td><td>Kratzer</td></tr> <tr><td>Anmerkungen</td><td>-</td></tr> </table>	Bauteil	Tür	Position	Vorne rechts	Beschreibung	Kratzer	Anmerkungen	-	2		<table border="1"> <tr><td>Bauteil</td><td>Türdichtung lang</td></tr> <tr><td>Position</td><td>Rechts</td></tr> <tr><td>Beschreibung</td><td>Ersetzen</td></tr> <tr><td>Anmerkungen</td><td>-</td></tr> </table>	Bauteil	Türdichtung lang	Position	Rechts	Beschreibung	Ersetzen	Anmerkungen	-
Bauteil	Tür																				
Position	Vorne rechts																				
Beschreibung	Kratzer																				
Anmerkungen	-																				
Bauteil	Türdichtung lang																				
Position	Rechts																				
Beschreibung	Ersetzen																				
Anmerkungen	-																				
3		<table border="1"> <tr><td>Bauteil</td><td>Entklebung</td></tr> <tr><td>Position</td><td>-</td></tr> <tr><td>Beschreibung</td><td>Pauschale</td></tr> <tr><td>Anmerkungen</td><td>-</td></tr> </table>	Bauteil	Entklebung	Position	-	Beschreibung	Pauschale	Anmerkungen	-	7		<table border="1"> <tr><td>Bauteil</td><td>Säule</td></tr> <tr><td>Position</td><td>Links</td></tr> <tr><td>Beschreibung</td><td>Kratzer</td></tr> <tr><td>Anmerkungen</td><td>-</td></tr> </table>	Bauteil	Säule	Position	Links	Beschreibung	Kratzer	Anmerkungen	-
Bauteil	Entklebung																				
Position	-																				
Beschreibung	Pauschale																				
Anmerkungen	-																				
Bauteil	Säule																				
Position	Links																				
Beschreibung	Kratzer																				
Anmerkungen	-																				
8		<table border="1"> <tr><td>Bauteil</td><td>Säule</td></tr> <tr><td>Position</td><td>Rechts</td></tr> <tr><td>Beschreibung</td><td>Kratzer</td></tr> <tr><td>Anmerkungen</td><td>-</td></tr> </table>	Bauteil	Säule	Position	Rechts	Beschreibung	Kratzer	Anmerkungen	-	9		<table border="1"> <tr><td>Bauteil</td><td>Türeinstieg</td></tr> <tr><td>Position</td><td>Hinten</td></tr> <tr><td>Beschreibung</td><td>Kratzer</td></tr> <tr><td>Anmerkungen</td><td>-</td></tr> </table>	Bauteil	Türeinstieg	Position	Hinten	Beschreibung	Kratzer	Anmerkungen	-
Bauteil	Säule																				
Position	Rechts																				
Beschreibung	Kratzer																				
Anmerkungen	-																				
Bauteil	Türeinstieg																				
Position	Hinten																				
Beschreibung	Kratzer																				
Anmerkungen	-																				
10		<table border="1"> <tr><td>Bauteil</td><td>Türinnenhaut</td></tr> <tr><td>Position</td><td>Hinten links</td></tr> <tr><td>Beschreibung</td><td>Kratzer</td></tr> <tr><td>Anmerkungen</td><td>-</td></tr> </table>	Bauteil	Türinnenhaut	Position	Hinten links	Beschreibung	Kratzer	Anmerkungen	-	11		<table border="1"> <tr><td>Bauteil</td><td>Türinnenhaut</td></tr> <tr><td>Position</td><td>Hinten rechts</td></tr> <tr><td>Beschreibung</td><td>Kratzer</td></tr> <tr><td>Anmerkungen</td><td>-</td></tr> </table>	Bauteil	Türinnenhaut	Position	Hinten rechts	Beschreibung	Kratzer	Anmerkungen	-
Bauteil	Türinnenhaut																				
Position	Hinten links																				
Beschreibung	Kratzer																				
Anmerkungen	-																				
Bauteil	Türinnenhaut																				
Position	Hinten rechts																				
Beschreibung	Kratzer																				
Anmerkungen	-																				
12		<table border="1"> <tr><td>Bauteil</td><td>Heckklappe / Hecktür</td></tr> <tr><td>Position</td><td>Hinten rechts</td></tr> <tr><td>Beschreibung</td><td>SR Kratzer</td></tr> <tr><td>Anmerkungen</td><td>-</td></tr> </table>	Bauteil	Heckklappe / Hecktür	Position	Hinten rechts	Beschreibung	SR Kratzer	Anmerkungen	-	13		<table border="1"> <tr><td>Bauteil</td><td>Türeinstieg</td></tr> <tr><td>Position</td><td>Vorne links</td></tr> <tr><td>Beschreibung</td><td>Kratzer</td></tr> <tr><td>Anmerkungen</td><td>-</td></tr> </table>	Bauteil	Türeinstieg	Position	Vorne links	Beschreibung	Kratzer	Anmerkungen	-
Bauteil	Heckklappe / Hecktür																				
Position	Hinten rechts																				
Beschreibung	SR Kratzer																				
Anmerkungen	-																				
Bauteil	Türeinstieg																				
Position	Vorne links																				
Beschreibung	Kratzer																				
Anmerkungen	-																				
14		<table border="1"> <tr><td>Bauteil</td><td>Stoßfänger</td></tr> <tr><td>Position</td><td>Vorne rechts</td></tr> <tr><td>Beschreibung</td><td>Smart Repair</td></tr> <tr><td>Anmerkungen</td><td>-</td></tr> </table>	Bauteil	Stoßfänger	Position	Vorne rechts	Beschreibung	Smart Repair	Anmerkungen	-	15		<table border="1"> <tr><td>Bauteil</td><td>Stoßfänger</td></tr> <tr><td>Position</td><td>Vorne</td></tr> <tr><td>Beschreibung</td><td>Gebrauchsspur 2</td></tr> <tr><td>Anmerkungen</td><td>-</td></tr> </table>	Bauteil	Stoßfänger	Position	Vorne	Beschreibung	Gebrauchsspur 2	Anmerkungen	-
Bauteil	Stoßfänger																				
Position	Vorne rechts																				
Beschreibung	Smart Repair																				
Anmerkungen	-																				
Bauteil	Stoßfänger																				
Position	Vorne																				
Beschreibung	Gebrauchsspur 2																				
Anmerkungen	-																				
16		<table border="1"> <tr><td>Bauteil</td><td>Stoßfänger</td></tr> <tr><td>Position</td><td>Hinten</td></tr> <tr><td>Beschreibung</td><td>Gebrauchsspur 2</td></tr> <tr><td>Anmerkungen</td><td>-</td></tr> </table>	Bauteil	Stoßfänger	Position	Hinten	Beschreibung	Gebrauchsspur 2	Anmerkungen	-	17		<table border="1"> <tr><td>Bauteil</td><td>Windschutzscheibe</td></tr> <tr><td>Position</td><td>-</td></tr> <tr><td>Beschreibung</td><td>Gebrauchsspur 2</td></tr> <tr><td>Anmerkungen</td><td>-</td></tr> </table>	Bauteil	Windschutzscheibe	Position	-	Beschreibung	Gebrauchsspur 2	Anmerkungen	-
Bauteil	Stoßfänger																				
Position	Hinten																				
Beschreibung	Gebrauchsspur 2																				
Anmerkungen	-																				
Bauteil	Windschutzscheibe																				
Position	-																				
Beschreibung	Gebrauchsspur 2																				
Anmerkungen	-																				

### Innenschäden

**DEKRA Automotive Solutions**

4		Bauteil	Innenverkleidung Laderaum	5		Bauteil	Innenverkleidung Laderaum
		Position	Hinten links			Position	Links
		Beschreibung	Ersetzen			Beschreibung	Ersetzen
		Anmerkungen	-			Anmerkungen	-
6		Bauteil	Innenverkleidung Laderaum				
		Position	Rechts				
		Beschreibung	Ersetzen				
		Anmerkungen	-				

**Sonstiges**

18		Bauteil	Lackvorbereitung				
		Position	-				
		Beschreibung	Lackierung				
		Anmerkungen	-				

**Geschätzte Reparaturkosten**

<b>Gesamt netto</b>	<b>2.232,45€</b>
---------------------	------------------