






Audi e-tron 55 quattro S edition 95 kWh
2020 - 300 kW / 408 PK - Elektrisch - Automaat



Kenteken	
Chassisnummer	WAUZZZGE8MB012262
Eerste registratie	24-11-2020
APK geldig tot	24-11-2026
BTW Voertuig	Ja
Bepaling uitvoering	Waarschijnlijk
Kilometerstand	195.370 km
NAP check	Logisch
Ingeleverd op	29-06-2026
Definitieve kilometerstand	195.370 km

Import voertuig	Nee
Teruggaaf bij export	Ja
Verhuisgoed	Nee
Taxi	Nee
Bruto BPM / Rest BPM	- / -
Motorinhoud	-
Aantal cilinders	0
Euroklasse	Z
CO2 emissie (g/km)	-
Type voertuig	Personenvoertuig
Aandrijving	Vierwiel

		
Bouwjaar	Vermogen	Brandstof
2020	300 kW / 408 PK	Elektrisch
		
Transmissie	Kilometerstand	BTW Voertuig
Automaat	195.370 km	Ja

Opties & accessoires 16

- Achteruitrijcamera
- Adaptieve Cruise control
- Airco
- Apple CarPlay - Android Auto
- Cruise control
- Klimaatregeling
- LED verlichting
- Lederen bekleding
- Lichtmetalen velgen
- Luchtvering
- Metallic lak
- Navigatie
- Panoramadak
- Parkeersensoren
- Schuif / open dak
- Stoelverwarming

Aanwezig bij voertuig 10

- Digitaal onderhoud
- Volledig dealer onderhouden
- Volledig onderhouden
- Instructieboekje
- Hoofdsleutel
- Onderhoudsboekje
- Reservesleutel / digitale sleutel
- Laadkabel
- Hoedenplank / rolhoes
- Bandenreparatieset

Voertuig service details

Laatste onderhoudsbeurt	164835
Distributieriem / ketting vervangen	-
Type band	Zomerbanden
Profiel diepte linksvoor	3 - 5 mm (Matig)
Profiel diepte linksachter	< 3 mm (Slecht)
Profiel diepte rechtsvoor	3 - 5 mm (Matig)
Profiel diepte rechtsachter	< 3 mm (Slecht)
Merk band	-
Velgen	-
Band breedte	-
Band hoogte	-

Voertuig gegevens

Type voertuig	Personenvoertuig
Aantal deuren	5
Carrosserie	SUV
Kleur	Grijs
Aandrijving	Vierwiel
Bijtellingspercentage	18 %
Bijtellingspercentage geldig tot	01-12-2025

Schades (6)

Schade exterieur - Linksachter

Soort schade

DLT

Oplossing

-



Omschrijving

Geen

Schade exterieur - Achter

Soort schade

Kras

Oplossing

-



Omschrijving

Geen

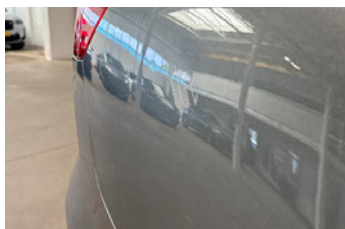
Schade exterieur - Rechtsachter

Soort schade

DLT

Oplossing

-



Omschrijving

Geen

Schade exterieur - Portier rechtsvoor

Soort schade

Kras

Oplossing

-



Omschrijving

Geen

Schade banden / velgen - Band / velg linksachter

Soort schade

Velgschade

Oplossing

-



Omschrijving

Geen

Schade banden / velgen - Band / velg rechtsachter

Soort schade

Velgschade

Oplossing

-



Omschrijving

Geen

Exterieur opmerking 4 gemelde schade -

Banden en velgen opmerking 2 gemelde schade -

Interieur opmerking 0 gemelde schade -

Technisch opmerking 0 gemelde schade -

Externe opmerking -

RDW geschiedenis

Datum	Informatie	Type eigenaar
17-11-2020		Importeur
24-11-2020	Eerste toelating Datum deel IA / I Laatste tenaamstelling	Lease
24-11-2026	APK vervaldatum	

Fabrieksopties (waarschijnlijk)

achterbank in delen neerklapbaar	adaptief demping systeem	alarm klasse 1(startblokkering)	alarmsysteem		
aluminium delen exterieur	aluminium interieur afwerking	Anti Blokkeer Systeem	Anti doorSlip Regeling		
armsteun voor	audio installatie	Autonomous Emergency Braking	bagagedek	bagage-scheidingsnet	
bandenspanningscontrolesysteem	bestuurdersairbag	binnenspiegel automatisch dimmend	Bluetooth		
bots herkenning en activatie	bots waarschuwing systeem	Brake Assist System	buitenspiegel(s) automatisch dimmend		
buitenspiegels elektr. met geheugen	buitenspiegels elektrisch inklapbaar	buitenspiegels elektrisch verstel- en verwarmbaar			
centrale vergrendeling met afstandsbediening	connected services	cruise control adaptief met Stop&Go	DAB		
dakrails	dimlichten automatisch	electronic climate control	elektrisch bedienbare achterklep		
elektrisch glazen panorama-dak	elektrisch verstelb. bestuurdersstoel met geheugen	elektrisch verstelbare passagiersstoel			
Elektronisch Stabiliteits Programma	elektronische remkrachtverdeling	file assistent	hoofd airbag(s) achter		
hoofd airbag(s) voor	interieurklimaat vooraf instelbaar	kunstlederen/microvezel bekleding	LED achterlichten		
LED dagrijverlichting	LED koplampen	lendesteun(en) verstelbaar	lichtmetalen velgen 5-spaaks 20"	luchtvering	
metaalkleur	multimedia-voorbereiding	navigatiesysteem full map	oplaadmogelijkheid	parkeersensor achter	
parkeersensor voor	passagiersairbag	regensensor	rijstrooksensoren met correctie	S Line exterieur	
schakelpaddles	smartphone integratie	sportstoelen	spraakbediening	stuur leder	stuur multifunctioneel

stuur verstelbaar

stuurbevestiging snelheidsafhankelijk

uitwijk assistent

variabele stuuroverbrenging

volledig digitaal instrumentenpaneel

voorstoelen verwarmd

warmtewerend glas

WiFi

zij airbag(s) voor

Extra foto's

