



# Zustandsbericht

- Protokoll der Fahrzeugbewertung -

Berichts-Nr: 9663079  
vom: 12.12.2025

## » Übersicht

**Auftrags-Nr:** 1002223471  
**Besichtigt am:** 09.12.2025 15:41  
**Berichts-Nr:** 9663079  
**FIN:** WVGZZZ5NZNW006226



Fahrzeugansicht - diagonal  
vorne links



Fahrzeugansicht - diagonal  
hinten rechts



Innenraum - Cockpit mit  
Laufleistung



# Zustandsbericht

- Protokoll der Fahrzeugbewertung -

Berichts-Nr: 9663079  
vom: 12.12.2025

## » Fahrzeugdaten

<b>Fahrzeugkategorie:</b>	Personenkraftwagen
<b>Fahrzeugart:</b>	SUV
<b>Hersteller:</b>	Volkswagen
<b>Modell:</b>	Tiguan
<b>HSN / TSN:</b>	0603 / BZG
<b>Erstzulassungsdatum:</b>	09.12.2021
<b>Laufleistung:</b>	86.319 km
<b>Nachweis Kilometerstand:</b>	
<b>Farbe:</b>	Deep Black Perleffekt
<b>Farbe Dach:</b>	Deep Black Perleffekt
<b>Antriebsart:</b>	Frontantrieb
<b>Motorisierung/Kraftstoff:</b>	Diesel
<b>Hubraum:</b>	2.000 ccm
<b>Leistung:</b>	110 kW (150 PS)
<b>Fahrzeuglänge:</b>	
<b>Fahrzeughöhe:</b>	
<b>Fahrzeugbreite:</b>	
<b>Zulässiges Gesamtgewicht:</b>	
<b>Radstand:</b>	
<b>Anzahl Achsen:</b>	2
<b>Zylinder:</b>	4
<b>Schadstoffklasse:</b>	Euro 6
<b>Anzahl Türen:</b>	4
<b>Anzahl Sitze:</b>	5
<b>Getriebe:</b>	Automatik 7-Gang
<b>Polsterart:</b>	Stoff
<b>Interieurfarbe:</b>	Titanschwarz - Grau - Blau/ Titanschwarz/Schwarz/Storm Grey
<b>Anzahl vorhandene Schlüssel:</b>	2

## » Dokumente & Wartung

<b>Nächste HU:</b>	
<b>Zulassungsbescheinigung (ZBT1 Original) vorhanden:</b>	Ja
<b>Zulassungsbescheinigung entgegengenommen:</b>	Ja
<b>Kennzeichen entgegengenommen:</b>	Beide
<b>Wartungsheft:</b>	Digital
<b>Wartungsnachweis:</b>	Vollständig
<b>Datum der letzten Wartung:</b>	
<b>Km-Stand bei letzter Wartung:</b>	



# Zustandsbericht

- Protokoll der Fahrzeugbewertung -

Berichts-Nr: 9663079  
vom: 12.12.2025

## » Fahrzeugausstattung

"Active"	Dachhimmel schwarz
"ACTIVE"	Dachreling silber eloxiert
"Plus"-Paket für Sondermodelle	Dämpfung vorn
12-V-Steckdose an der Mittelkonsole hinten und im Gepäckraum	Dekoreinlagen für Sondermodell
2 LED-Leseleuchten vorn und 2 hinten	Digital Cockpit "Pro", mehrfarbig, verschiedene Info-Profile wählbar
2 USB-C-Schnittstellen vorn	Digitaler Radioempfang DAB+
230-V-Steckdose im Gepäckraum	Diversity-Antenne für FM-Empfang
3 Kopfstützen hinten	Doppelkupplungsgetriebe DQ381
4 Leichtmetallräder "Nizza" 7 J x 18 in Schwarz, Oberfläche glanzgedreht	Doppelton-Signalhorn
4-Zylinder-Dieselmotor 2,0 l	Drehstromgenerator 180 A
4-Zylinder-Dieselmotor 2,0 l TDI, 110 kW	Dreipunkt-Automatiksicherheitsgurt für mittleren Rücksitzplatz
7-Gang-Automatikgetriebe oder DSG Beachtung: Fam. EDF	Dreipunkt-Automatiksicherheitsgurte mit Gurtstraffer für die äußeren Rücksitzplätze
8 Lautsprecher	Dreipunkt-Automatiksicherheitsgurte vornmit Höheneinstellung und Gurtstraffer
Abdeckungen für Leichtmetallräder	ECO-Funktion
Abgasendrohr hinten (Standard)	Einstiegsleisten für Sondermodell
Abgasnorm EU6 AP	Elektrische Luftzusatzheizung
Ablagefächer in der Dachkonsole	Elektronische Parkbremse inkl. Auto-Hold-Funktion
Airbag für Fahrer und Beifahrer, mit Beifahrerairbag-Deaktivierung, inkl. Knie-Airbag auf der Fahrerseite	Elektronisches Stabilisierungsprogramm mit Gegenlenkunterstützung, ABS, ASR, EDS, MSR und Spannungstabilisierung
Airstop®-Reifen 235/55 R 18, Rollwiderstandsklasse A	Entfall Anschlussgarantie
Ambientebeleuchtung 30-farbig	Entfall des Schriftzugs für die Motorbezeichnung auf der Gepäckraumklappe
Anhängevorrichtung anklappbar, mit elektrischer Entriegelung	Fahrassistent "Travel Assist", Spurhalteassistent "Lane Assist" und "Emergency Assist"
App-Connect inkl. App-Connect Wireless für Apple CarPlay und Android Auto	Fahrerassistenzpaket "Plus"
Aufkleber/Schilder, deutsch-französisch-holländisch	Fahrlichtschaltung automatisch, mit LED-Tagfahrlicht sowie "Coming home"- und "Leaving home"-Funktion
Außen-Sound Standard	Fahrprofilauswahl
Außenspiegel auf Fahrerseite asphärisch	Fahrzeuge mit besonderen Produktaufwertungsmaßnahmen
Außenspiegel elektrisch einstell-, anklapp-, beheizbar, Umfeldbeleuchtung, Beifahrerspiegelabsenkung	Fahrzeugklassen-Differenzierung -550-
Außenspiegel rechts, konvex	Federbereich 18 nur Einbausteuerung keine Bedarfsprognose
Außenspiegelgehäuse schwarz	Fernentriegelung für Rücksitzlehne
Automatische Distanzregelung ACC "stop & go", mit Geschwindigkeitsbegrenzer	Fernlichtregulierung "Light Assist"
Batterie 420A (70Ah)	Fertigungsablauf Standard
Batterie/Generator Kapazität Standard	Frontantrieb
Bauteilesatz ohne länderspezifische Bauvorschrift	Frontscheibe drahtlos beheizbar und infrarot-reflektierend
Beifahrersitzlehne komplett umklappbar	Frontscheibe in Verbundsicherheitsglas, drahtlos beheizbar und infrarot-reflektierend, geräuschkämmend
Betriebserlaubnis Nachtrag	Fußgängererkennung
Bordliteratur in Deutsch (Deutschland)	Gepäckraumbelichtung zusätzlich, herausnehmbar und als Taschenlampe nutzbar
Bordwerkzeug und Wagenheber	Gepäckraumboden in 2 Stufen höheneinstellbar
Cargo-Paket	Gewichtsbereich 14 nur Einbausteuerung keine Bedarfsprognose
Chrom-Applikationen an Spiegeleinstell-, Fensterheberschaltern, Türzuziehgriffen; Türinnenbetätigung in Chrom matt	



# Zustandsbericht

- Protokoll der Fahrzeugbewertung -

Berichts-Nr: 9663079  
vom: 12.12.2025

Head-up-Display	Ohne alternativ-Antriebssystem
Heckklappe mit elektrischer Öffnung und Schließung, Öffnungswinkel einstellbar	Ohne Aufkleber und Embleme
Innenspiegel automatisch abblendend	Ohne Berg-Anfahr/ Abfahrhilfe/ Komfort- fahrhilfe
ISOFIX-Halteösen zur Befestigung von 2 Kindersitzen auf den Rücksitzen, auch für i-Size-Kindersitze	Ohne besondere Karosseriemaßnahmen
Kältemittel R1234yf	Ohne Dacheinsatz (Voll Dach)
Kein Sonderfahrzeug, Standard-Ausführung	Ohne Elektrische Lenksäulenverriegelung (ELV)
Kennzeichenbeleuchtung in LED-Technik	Ohne Elektromotor ( Hybrid )
Kennzeichenträger vorn und hinten (ECE)	Ohne Feuerlöscher
Klimaanlage "Air Care Climatronic" mit Aktiv-Kombifilter, Bedienungselementen hinten und 3-Zonen-Temperaturregelung	Ohne Gepäck-Spinne/Netz/Tasche
Kombi-Instrument mit elektronischem Tachometer, Kilometer- und Tageskilometerzähler, Drehzahlmesser	Ohne Heckspoiler
Komfortausstattung	Ohne Klapp Tisch an Vordersitzlehne
Komfortsitze vorn	Ohne Ladekabel
Kopfairbagsystem für Front- und Fondpassagiere inkl. Seitenairbags vorn	Ohne Mode3 Ladekabel
Kraftstoffsystem Diesel	Ohne Nebelscheinwerfer
Kurzheck	Ohne Scheinwerferreinigungsanlage
Landesverkaufsprogramm Deutschland	Ohne Sitzbelüftung/Massagesitze
LED-Scheinwerfer	Ohne Überführungsausrüstung
Lendenwirbelstützen vorn	Ohne zus. Triebwerks-Unterschutz
Leuchte im Fußraum vorn	Ohne Zusatz-/Standheizung
Leuchtweitenregulierung	Online-Dienst, mit OCU, mit Head Unit Codierung, ohne WFS-Verbund
Linkslenker	Parklenkassistent "Park Assist" inkl. Einparkhilfe
Make-up-Spiegel beleuchtet in den Sonnenblenden	Pedale und Fußstütze in Edelstahl gebürstet
Mit Individualeinbau	Proaktives Insassenschutzsystem in Verbindung mit "Front Assist" und "Side Assist"
Mittelarmlehne vorn	Progressivlenkung
Müdigkeitserkennung	Radio
Multifunktionskamera	Radsicherungen mit erweitertem Diebstahlschutz
Multifunktionslenkrad in Leder, beheizbar, mit Schaltwippen	Radstand
Navigationssystem "Discover Pro" inkl. "Streaming & Internet"	Rechtsverkehr
Navigationssystem "Discover Pro" inkl. "Streaming & Internet"	Regensensor
Nebelschlussleuchte	Regionscode " ECE " für Radio
Netztrennwand	Reifen ohne Festlegung der Reifenmarke
Nicht Heissland	Reifenkontrollanzeige
Nichtraucherausführung - Ablagefach und 12-V-Steckdose vorn	Rückleuchten
Nizza 7 J x 18 in Schwarz / glanzgedreht, AirStop®-Reifen 235/55 R 18 mit Rollwiderstandsklasse A	Rücksitzbank asymmetrisch teilbar; längs verschieb- und klappbar; mit Durchlademöglichkeit und Mittelarmlehne
Normal-Lackierung	Schalthebelknauf in Leder
Notbremsassistent "Front Assist" (für automatische Distanzregelung ACC bis 210 km/h)	Scheibenbremsen hinten
Notruf-Service; keine Registrierung notwendig, Dienst ist bei Auslieferung aktiviert	Scheibenbremsen vorn
Ohne 2. Batterie	Scheibenwaschdüsen vorn automatisch beheizt
Ohne Aktivkohlebehälter mit SCR	Schubladen unter den Vordersitzen
	Seitenscheiben hinten und Heckscheibe abgedunkelt
	Serienkraftstoff-Erstbefüllung
	Serviceanzeige 30000 km oder 2 Jahre ( flexibel )



# Zustandsbericht

- Protokoll der Fahrzeugbewertung -

Berichts-Nr: 9663079  
vom: 12.12.2025

Sicherheitsoptimierte Kopfstützen vorn, längs- und höheneinstellbar  
Sitzbezüge für Sondermodell  
Spezielles Typschild für EG für M1-Pkw  
Sportfahrwerk  
Sportpaket  
Sprachbedienung  
Spurwechselassistent "Side Assist" und Ausparkassistent  
Stabilisator hinten  
Stabilisator vorn  
Standard-Klimazonen  
Start-Stopp-System mit Bremsenergie-Rückgewinnung  
Steuerung (werksintern)  
Stoßfänger in Wagenfarbe, -unterteile schwarz  
Telefonschnittstelle "Comfort" mit induktiver Ladefunktion  
Textilfußmatten vorn und hinten  
Tire Mobility Set: 12-Volt-Kompressor und Reifendichtmittel  
Trägerfrequenz 433,92 bis 434,42 MHz  
Transportschutzfolie (Mindestschutz) mit zus. Transportschutzmaßnahmen  
Tür und Seitenverkleidung Schaumfolie und Gewebe  
Typprüfland Deutschland  
Umgebungsansicht "Area View" inkl. Rückfahrkamera "Rear View"  
Umgebungsansicht "Area View" inkl. Rückfahrkamera "Rear View"  
Variante Grundausstattung  
Verbandtasche, Warndreieck und Warnweste  
Verkehrszeichenerkennung  
Vorbereitet für "We Connect" und "We Connect Plus"  
Vordersitze beheizbar  
Vordersitze mit Höheneinstellung  
Warnleuchte für Waschwasserstand  
Warnton und -leuchte für nicht angelegte Gurte vorn und hinten  
Wartungsintervallverlängerung  
Wegfahrsperrung elektronisch  
Winterräder "Montana" (zusätzlich), 4 Leichtmetallräder 7 J x 17, AirStop®-Winterreifen 215/65 R 17 H  
Winterräder "Montana" (zusätzlich), 4 Leichtmetallräder 7 J x 17, AirStop®-Winterreifen 215/65 R 17 H  
Zentralverriegelung ohne Safe-Sicherung, mit Funkfernbedienung und 2 Funkklappschlüsseln  
Zierleisten schwarz



# Zustandsbericht

- Protokoll der Fahrzeugbewertung -

Berichts-Nr: 9663079  
vom: 12.12.2025

## » Bereifung

### MONTIERTE BEREIFUNG

Hersteller	Ort	Position	Typ	Felge	Dimension	Profiltiefe
Pirelli	Vorne	Links	Sommer	Aluminium	235/55 R 18 100 V	5,0 mm
Pirelli	Vorne	Rechts	Sommer	Aluminium	235/55 R 18 100 V	5,0 mm
Pirelli	Hinten	Links	Sommer	Aluminium	235/55 R 18 100 V	5,0 mm
Pirelli	Hinten	Rechts	Sommer	Aluminium	235/55 R 18 100 V	5,0 mm

Reifen zulässig: Ja

Reifen verkehrssicher: Ja

### ZUSÄTZLICHE BEREIFUNG

Hersteller	Ort	Position	Typ	Felge	Dimension	Profiltiefe
Pirelli			Winter	Aluminium	215/65 R 17 99 V	5,0 mm
Pirelli			Winter	Aluminium	215/65 R 17 99 V	5,0 mm
Pirelli			Winter	Aluminium	215/65 R 17 99 V	6,0 mm
Pirelli			Winter	Aluminium	215/65 R 17 99 V	6,0 mm

Reifen zulässig: Ja

Reifen verkehrssicher: Ja

### ERSATZ-/NOTRAD & ZUBEHÖR

Bordwerkzeug vorhanden: Ja

Tirefit vorhanden: Ja

Tirefit Ablaufdatum: 05.2025

Kompressor vorhanden: Ja

Wagenheber vorhanden: Ja



# Zustandsbericht

- Protokoll der Fahrzeugbewertung -

Berichts-Nr: 9663079  
vom: 12.12.2025

## » Wertmindernde Faktoren

Nr	Bauteil	Schadensbeschreibung	Reparaturempfehlung
1	Tür vorne links	Kratzer	Auslegen + Polieren
2	Tirefit	Abgelaufen	Ersetzen

## » Gebrauchsspuren

Nr	Bauteil	Schadensbeschreibung	Reparaturempfehlung
1	Karosserie	Kein Schaden	Akzeptabel (Gebrauchsspur)



# Zustandsbericht

- Protokoll der Fahrzeugbewertung -

Berichts-Nr: 9663079  
vom: 12.12.2025

## » Merkantile Wertminderung

<b>Vorschäden bekannt:</b>	Nein
<b>Vorschäden feststellbar:</b>	Ja
<b>Nachlackierungen vorhanden:</b>	Ja
<b>Nachlackierungen professionell ausgeführt:</b>	Ja
<b>Lackschichtdickenmessung durchgeführt:</b>	Ja - mit Auffälligkeiten/Abweichungen

Nr	Bauteil	Schadensbeschreibung	Reparaturstatus	Reparaturkosten
1	Andere	Teilkaskoschaden		€ 1.702,29
<b>Summe (ohne MwSt.):</b>				€ 1.702,29

### ERGEBNISSE DER LACKSCHICHTDICKENMESSUNG

Bauteil	Lack (µm)
Lackschichtdicke Kotflügel vorne links (µm)	163,0
Lackschichtdicke Tür hinten links (µm)	155,0
Lackschichtdicke Seitenwand hinten rechts (µm)	136,0
Lackschichtdicke Tür vorne rechts (µm)	212,0
Lackschichtdicke Tür hinten rechts (µm)	140,0
Lackschichtdicke Kotflügel vorne rechts (µm)	177,0
Lackschichtdicke Motorhaube (µm)	230,0

Pro Bauteil wurden mindestens 3 Messungen durchgeführt.



# Zustandsbericht

Berichts-Nr: 9663079  
vom: 12.12.2025

- Protokoll der Fahrzeugbewertung -

## » Hinweise zum Zustandsbericht

**Angaben zum Auftrag und zum Bewertungsumfang:**

Es wurde der Auftrag erteilt, einen Zustandsbericht über das beschriebene Fahrzeug zu erstellen.

Die Fahrzeugzustandsbewertung erfolgte auftragsgemäß auf Basis der vom Auftraggeber vorgegebenen Standards für Fahrzeugbewertungen. Die Feststellungen im Einzelfall trifft der Sachverständige aufgrund eigener Sachkunde und nach eigenem sachverständigen Ermessen.

**Fahrzeug-Identifizierung:**

WVGZZZ5NZNW006226

FIN abgelesen und stimmt mit Unterlagen überein

**Allgemeinzustand:**

Gepflegter Allgemeinzustand

**Besichtigungsbedingungen:**

Nässe, Eingeschränkt

**Hebebühne/Hubmittel benutzt:**

Ja

**Motorenlauf durchgeführt:**

Ja

**Fahrprobe durchgeführt:**

Nein



# Zustandsbericht

- Protokoll der Fahrzeugbewertung -

Berichts-Nr: 9663079  
vom: 12.12.2025

## » Sonstige Bemerkungen

Vorliegendes Exemplar wurde auf elektronischem Wege erzeugt. Es ist ohne Originalunterschrift gültig.

### Zusätzliche Hinweise zum Zustandsbericht:

(09.12.2025 15:41)

Besichtigungsbedingungen durch Regen und Nässe eingeschränkt, Risiko von weiteren Beschädigungen und einer Kostenausweitung möglich.



# Zustandsbericht

- Protokoll der Fahrzeugbewertung -

Berichts-Nr: 9663079  
vom: 12.12.2025

## » Ansichtsfotos



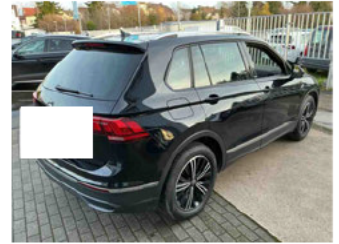
Fahrzeugansicht - diagonal vorne links



Fahrzeugansicht - diagonal vorne rechts



Fahrzeugansicht - diagonal hinten links



Fahrzeugansicht - diagonal hinten rechts



Innenraum - Cockpit mit Laufleistung



Equipment - Bordwerkzeug



Seitenansicht - Schweller links



Seitenansicht - Schweller rechts



Fahrzeug - Typenschild/Fahrgestellnummer



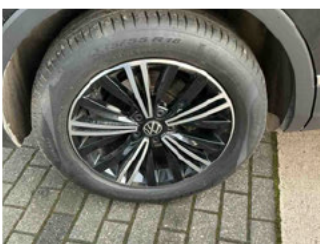
Räder - Rad montiert vorne links



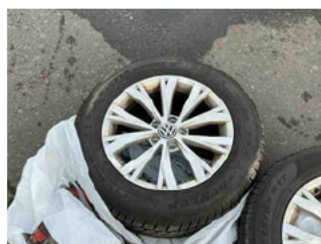
Räder - Rad montiert vorne rechts



Räder - Rad montiert hinten links



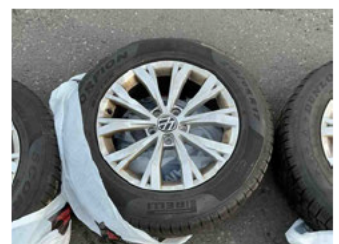
Räder - Rad montiert hinten rechts



Räder - Rad beiliegend #1



Räder - Rad beiliegend #2



Räder - Rad beiliegend #3



# Zustandsbericht

- Protokoll der Fahrzeugbewertung -

Berichts-Nr: 9663079  
vom: 12.12.2025



Räder - Rad beiliegend #4



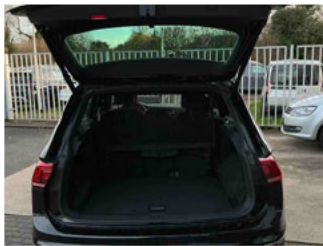
Innenraum - Mittelkonsole



Fahrzeug - Motorraum offen



Equipment - Boardmappe/  
Securitybag



Innenraum - Kofferraum



Fahrzeug - abgegebene ZB1



Equipment - Anhängerkupplung



Lackstärke Tür hinten links



Lackstärke Tür hinten rechts



Lackstärke Tür vorne rechts



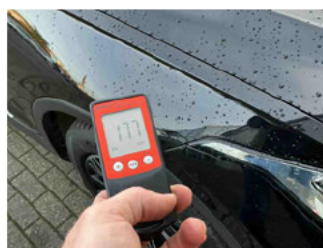
Lackstärke Motorhaube



Lackstärke Seitenwand hinten  
rechts



Lackstärke Kotflügel vorne links



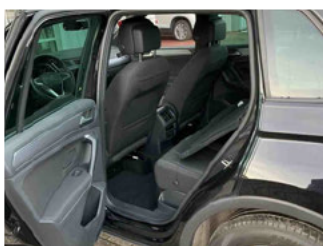
Lackstärke Kotflügel vorne  
rechts



Fahrzeug - Serviceunterlagen /  
Wartungsnachweis



Innenraum - vorne



Innenraum - hinten



Räder - Haltbarkeitsdatum  
Tirefit



Innenraum -  
Navigationsgerät/Radio

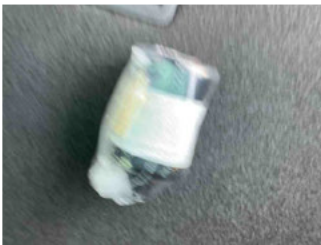
## » Beschädigungsfotos

### WERTMINDERNDE FAKTOREN

1 - Tür vorne links - Kratzer - Auslegen + Polieren



2 - Tirefit - Abgelaufen - Ersetzen



### GEBRAUCHSPUREN

1 - Karosserie - Kein Schaden - Akzeptabel (Gebrauchsspur)

