

Bild 1 : Diagonal von vorn links



Bild 2 : Diagonal von vorn rechts

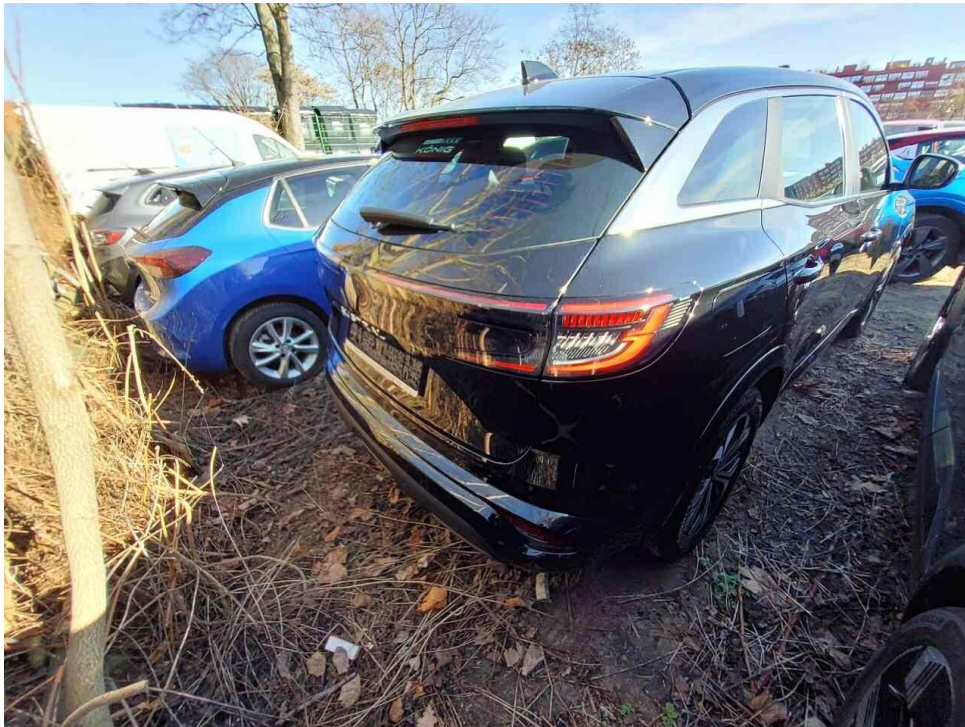


Bild 3 : Diagonal von hinten rechts



Bild 4 : Diagonal von hinten links



Bild 5 : Innenraum vorne

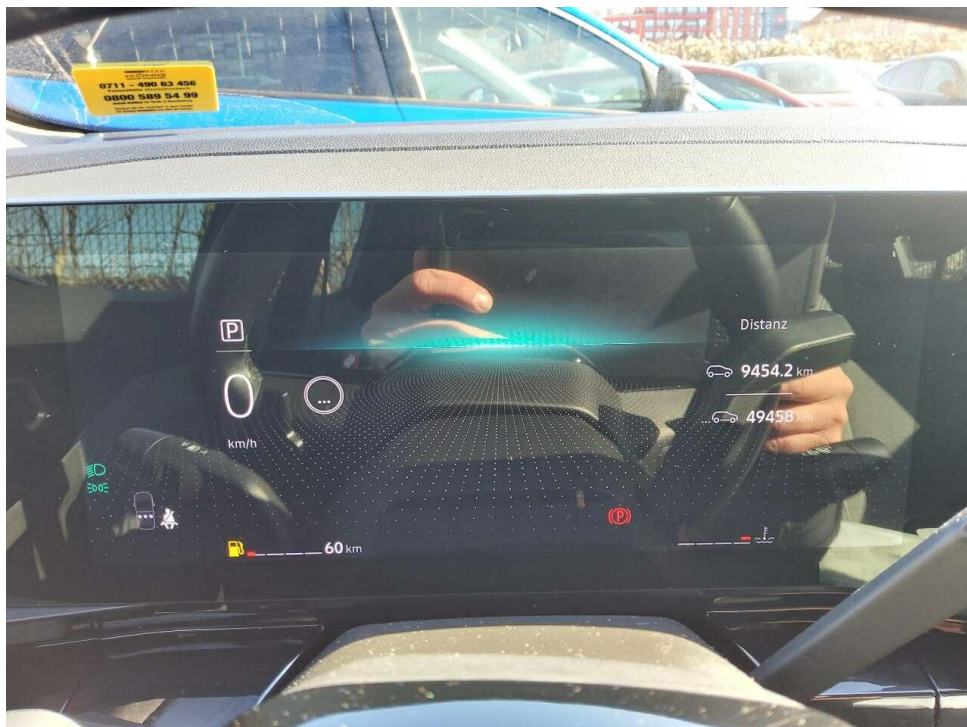


Bild 6 : Kombiinstrument (betriebsbereit) mit Kilometerstand



Bild 7 : Mittelkonsole des Rücksitzes (Radio/Navigation eingeschaltet)



Bild 8 : Alle Fz-Schlüssel, ZLB 1, Letzter Eintrag im Serviceheft
Bordmappe fehlt



Bild 9 : Unterboden



Bild 10 : Kühlmittelbehälter leer

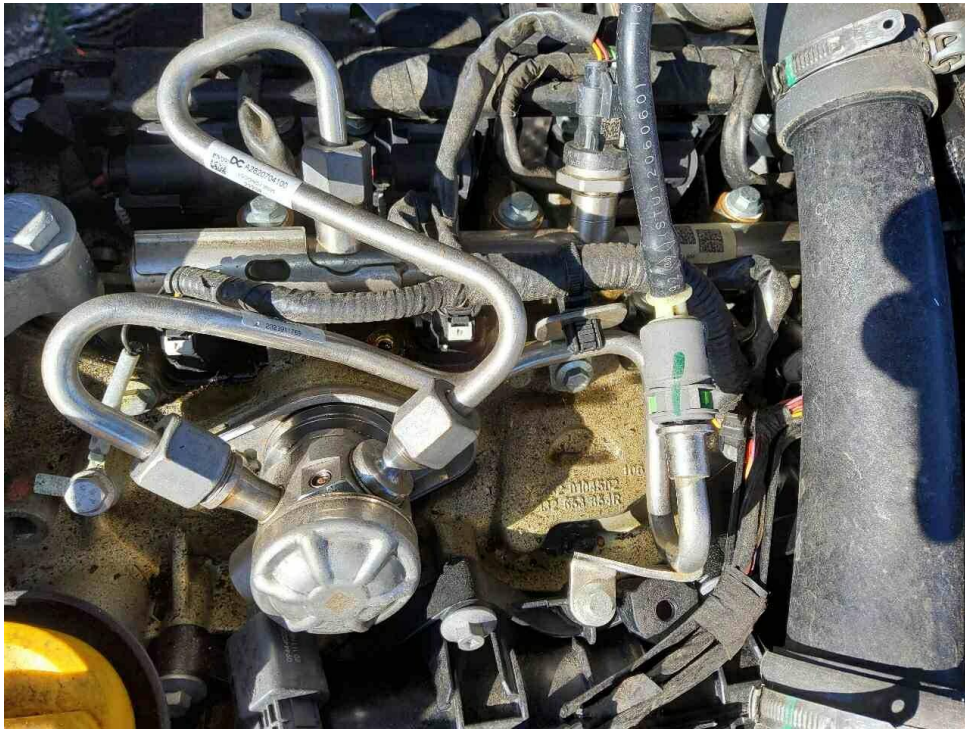


Bild 11 : Motor verölt



Bild 12 : Blende Stoßfänger vorne rechts, deformiert



Bild 13 : Stoßfänger vorne Lackierung, zerkratzt, lackieren mit Lackaufbau



Bild 14 : Kühlergrill zerkratzt

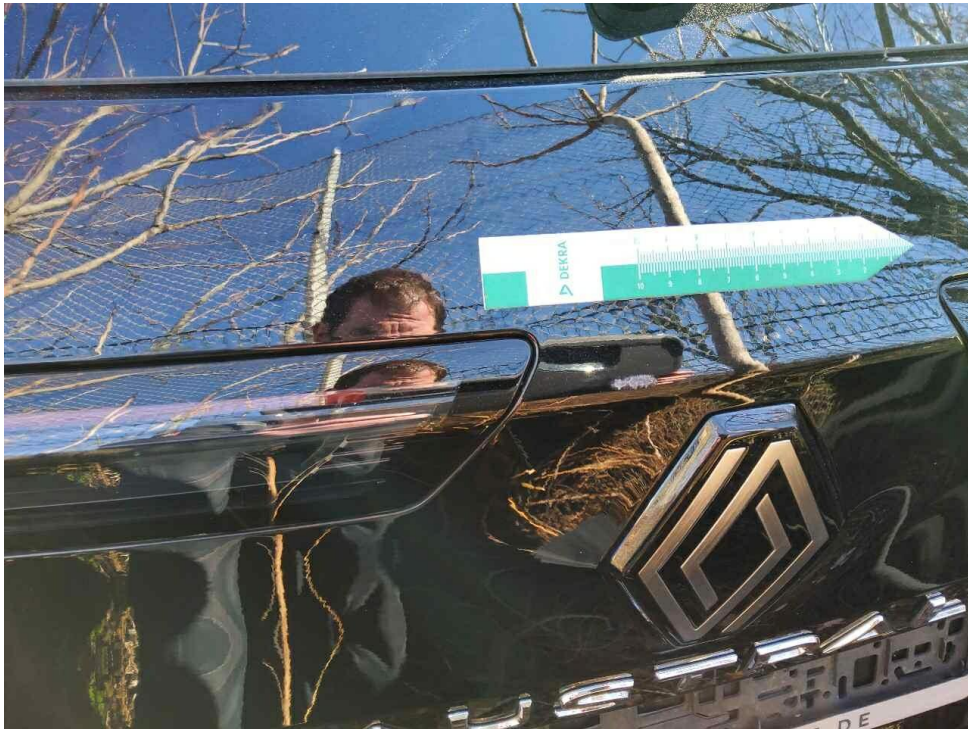


Bild 15 : Heckklappe Lackierung, zerkratzt, lackieren

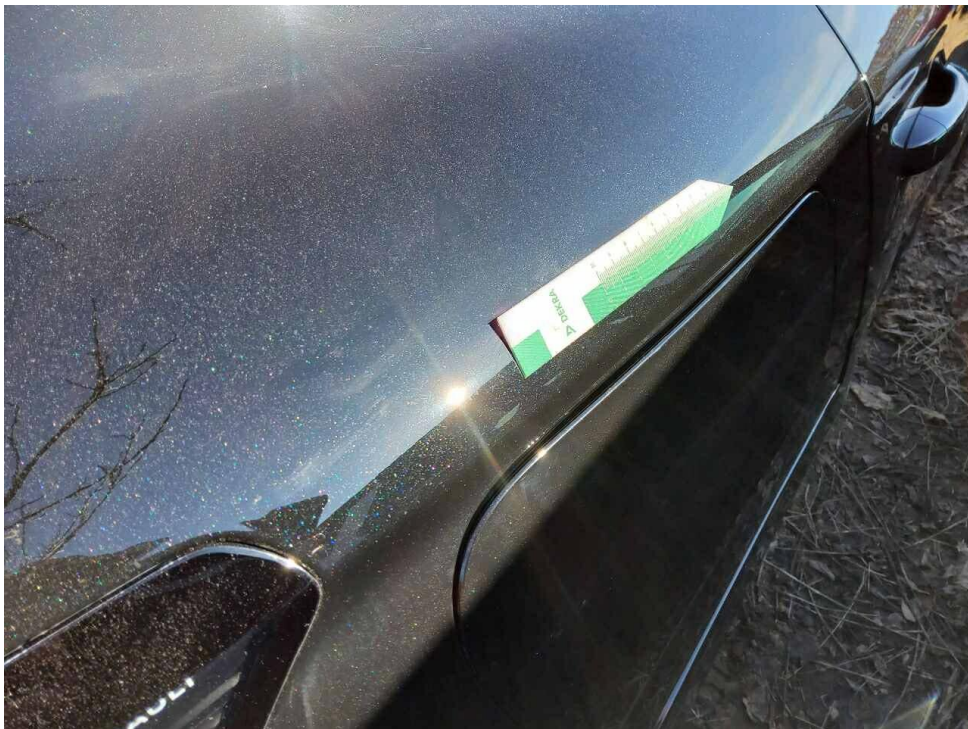


Bild 16 : Tankklappe, deformiert



Bild 17 : Dichtung Seitenscheibe hinten rechts, beschädigt

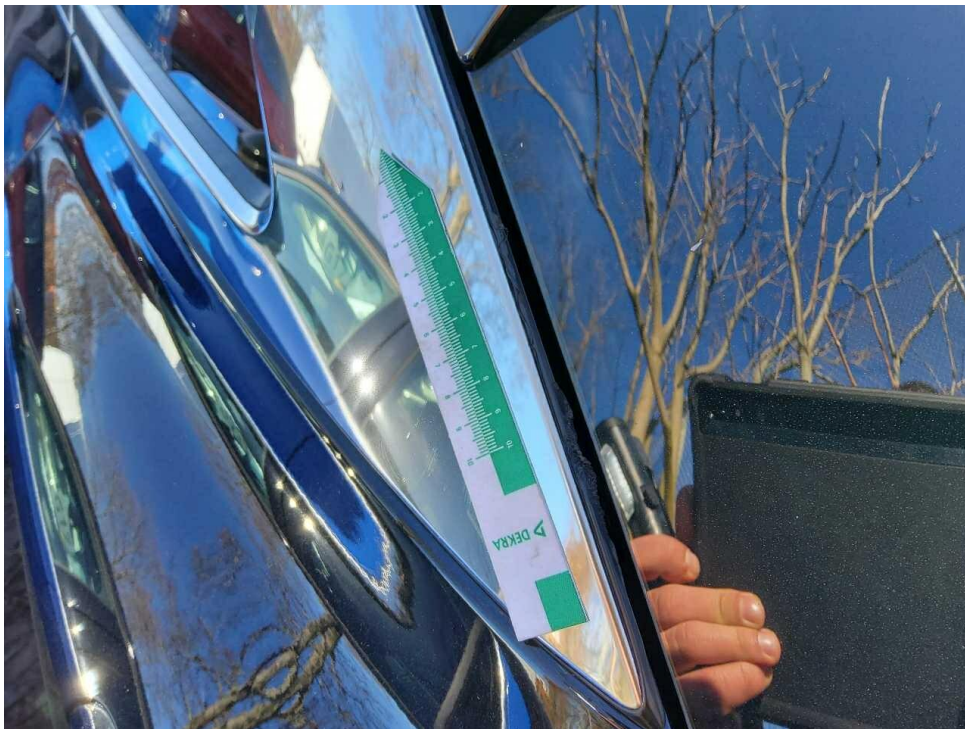


Bild 18 : Dichtung Seitenscheibe hinten links, beschädigt



Bild 19 : Dachrahmen rechts, deformiert, instandsetzen und lackieren mit Lackaufbau



Bild 20 : Tür vorne rechts, deformiert, instandsetzen und lackieren mit Lackaufbau



Bild 21 : Tür vorne rechts, deformiert, instandsetzen und lackieren mit Lackaufbau



Bild 22 : Wartung in 7 Tagen fällig

Zustandsbericht / Minderwertgutachten

Vorgang

Auftraggeber Mobilize Financial Services, eine Marke der RCI Banque S.A., Niederlassung
Deutschland, Jagenbergstr. 1, 41468 Neuss
Besichtigung 26.02.2026

Bemerkungen

Diese Dienstleistung wurde entsprechend den Vorgaben des Auftraggebers (Kriterien der fairen Fahrzeugbewertung) erstellt. Im Einzelfall können Abweichungen zum DEKRA Standard vorliegen.

Bei der Lackschichtdickenmessung wurden bei mindestens drei Messungen pro Bauteil Lackschichtdicken von 100 µm bis 150 µm festgestellt.

Es wurde eine optische Überprüfung auf Vorschäden und eine Lackschichtdickenmessung vorgenommen. Die augenscheinliche Überprüfung sowie die Lackschichtdickenmessung ergaben keine Hinweise auf Nachlackierungen, Instandsetzungsarbeiten oder reparierte Vorschäden.

Auf Grund der vorgefundenen Standortbedingungen sowie dem Umstand, dass das Fahrzeug / Objekt nicht bewegt werden konnte, war die Besichtigung nur in eingeschränktem Umfang möglich. Das Fahrzeug / Objekt wurde von oben und von unten besichtigt. Bei der Besichtigung konnte keine Fahrprobe durchgeführt werden. Folglich sind Mängel bzw. Schäden, die nur bei einer Fahrprobe feststellbar sind, nicht berücksichtigt. Im Rahmen der Fahrzeug / Objektbesichtigung wurde ein Probelauf des Motors durchgeführt.

Für die Bearbeitung des Vorganges standen folgende Unterlagen zur Verfügung: - Fz-Schein/Zul.Beschein. Teil I
Prüfposition/en: Schadenerweiterung nach Diagnose nicht auszuschließen.

2 Hauptschlüssel vorgelegt.

Fahrzeugdaten

Erstzulassung	20.02.2024	Letzte Zulassung	20.02.2024
Fahrzeugart	Personenkraftwagen	Hersteller	Renault
Typ / Verkaufsbez.	Austral (07.2022->) / Austral 1.3 TCe 160 Mild-Hybrid Evolution (EU 6d)	Aufbauart	Kombi
Türen	5	Fahrzeug-Ident.-Nr.	VF1RHN00372167625
HSN / TSN	3333 / BPR	DAT Europa-Code®	017201580060002
DAT Marktindex	DE002 6470	Km-Stand abgelesen	49458
Nächste HU §29 StVZO	02 / 2027	Energiequelle / Kraftstoff	Hybr.Benzin/E
Zylinderanzahl	4 /	Leistung (kW)	116
Hubraum (ccm)	1332	Schadstoffklasse:	EURO6;WLTP;AP;PI/CI; M, N1 I
Getriebe	Automatik /	Felgen	Leichtmetall
Farbe	STERNEN-SCHWARZ / TEGNE		

Es wird unterstellt, dass die Gesamtleistung dem abgelesenen Km-Stand entspricht.

Räder / Reifen

Achse	Reifenbezeichnung	Hersteller/Typ	Art	Profiltiefe
1 links	235 / 55 R 18 100 V	Goodyear / Vector 4Seasons G3 (+)	A / O	5 mm
rechts	235 / 55 R 18 100 V	Goodyear / Vector 4Seasons G3 (+)	A / O	5 mm
2 links	235 / 55 R 18 100 V	Goodyear / Vector 4Seasons G3 (+)	A / O	7 mm
rechts	235 / 55 R 18 100 V	Goodyear / Vector 4Seasons G3 (+)	A / O	7 mm
Pannenset	Füllflasche haltbar bis 01.11.2027			

A/ Ganzjahres; /O Original;

Serienausstattung

Serie: 1-K-Klebeset - SP-Kit, Airbag Beifahrerseite, Airbag Beifahrerseite abschaltbar, Airbag Fahrerseite, Anti-Blockier-System (ABS), Antriebsart: Frontantrieb, Ausstattungs-Niveau EA2 (siehe Typenschild B-/C-Säule), Außenspiegel elektr. anklappbar, Außenspiegel elektr. verstell- und heizbar, Außenspiegel schwarz lackiert, Dachantenne im Haifischflossen-Design, Eco Mode (Fahrmodusschalter), Einparkhilfe vorn, hinten und seitlich mit Rückfahrkamera, Elektr. Bremskraftverteilung, Elektron. Stabilitäts-Programm (ESP), Fahrassistenz-System: Abstandswarner, Fahrassistenz-System: Aktiver Notbrems-Assistent mit Fußgängererkennung, Fahrassistenz-System: Berganfahr-Assistent (HSA), Fahrassistenz-System: Müdigkeitserkennungs-Sensor, Fahrassistenz-System: Sicherheitssystem mit automatischem Notruf (ERA GLONASS / eCall), Fahrassistenz-System: Spurhalteassistent Aktiv, Fahrassistenz-System: Verkehrszeichenerkennung, Fensterheber elektr. mit Einklemmschutz, Fensterheber elektr. mit Impulsgeber, Fensterheber elektrisch vorn + hinten, Geschwindigkeits-Regelanlage (Tempomat), Getriebe Automatik stufenlos - CVT, Heckleuchten LED, Heckscheibe heizbar, Infotainment-System: OpenR link (9" Touchscreen, Arkamys Classic Sound, DAB+), Ionisator zur Luftreinigung, Isofix-Aufnahmen für Kindersitz, Karosserie: 5-türig, Keyless Go, Kinderspiegel (zusätzlicher Innenspiegel für den Fond), Klimaautomatik 2-Zonen mit autom. Umluft-Control, Kombiinstrument digital (12,3 Zoll), Kopf-Airbag-System hinten, Kopf-Airbag-System vorn, Kopfstützen hinten, Lackierung Arktis-Weiß, Lenkrad (Leder-Optik), Lenkrad mit Schaltwippen/-tasten, Lenksäule (Lenkrad) höhenverstellbar, Lenksäule (Lenkrad) längsverstellbar, Licht- und Regensensor, Mild-Hybrid 116 kW (Motor 1,3 Ltr. - 116 kW TCE), Mild-Hybrid-Technologie, Mittelkonsole mit Armlehne und Staufach, Parkbremse elektrisch mit Auto-Hold-Funktion, Radstand 2667 mm, Reifen 215/65 R17 ..T, Reifen-Reparaturkit, Reifendruck-Kontrollsystem, Rücksitzbank geteilt/klappbar (1/3-2/3), Schadstoffarm nach Abgasnorm Euro 6d, Schaltpunktanzeige, Scheinwerfer Full-LED mit LED-Signatur (Pure Vision), Seitenairbag vorn, Seitenairbag vorn mitte (Center-Airbag), Sitz vorn links verstellbar (6-fach), Sitzbezug / Polsterung: Stoff, Sonnenblenden mit Spiegel (beleuchtet), Tagfahrlicht LED, USB-Anschlüsse (Typ C) Mittelkonsole hinten, USB-Anschlüsse (Typ C) Mittelkonsole vorn, Verwendung von Spezialwerkzeug (Kühler Füll- und Diagnosegerät), Warnanlage für Sicherheitsgurte, Zentralverriegelung mit Fernbedienung

Sonderausstattung

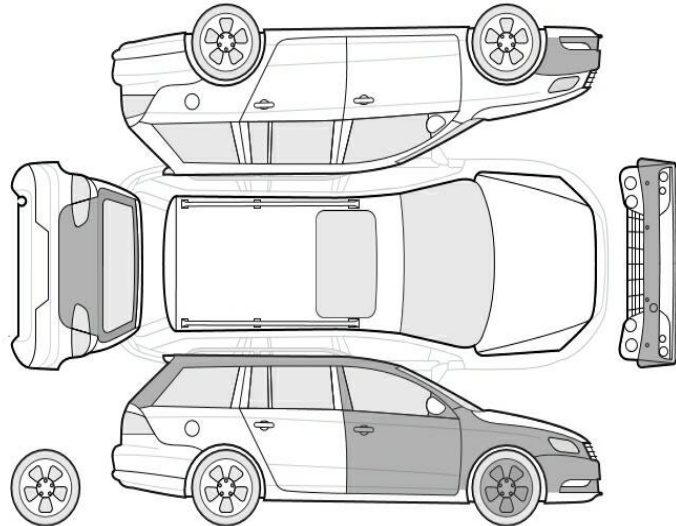
Code	Bezeichnung
81915	Motor 1,3 Ltr. - 116 kW TCE Mild-Hybrid
49121	LM-Felgen 7,5x18 (Alto)
11321	Sonderlackierung Metallic Black Pearl schwarz

Allgemeinzustand und Wartung

Abgesehen von den beschriebenen Schäden/Mängeln weist das Fahrzeug/Objekt einen, bezogen auf Alter und Nutzung, üblichen Gesamtzustand auf.

Wartungsnachweis: fehlt

Nicht akzeptierter Zustand / Ausstehende Reparaturen



Bezeichnung des Schadens / Rep.-Weg

1. Dichtung Seitenscheibe hinten links, beschädigt, erneuern (Bild 18)
2. Dichtung Seitenscheibe hinten rechts, beschädigt, erneuern (Bild 17)
3. Kühlmittelbehälter leer, prüfen und Befund festlegen, Schadenerweiterung möglich (Bild 10)
4. Wartung in 7 Tagen fällig (Bild 22)
5. Motor verölt, prüfen und Befund festlegen, Schadenerweiterung möglich (Bild 11)
6. Blende Stoßfänger vorne rechts, deformiert, erneuern (Bild 12)
7. Kühlergrill zerkratzt, erneuern (Bild 14)
8. Tankklappe, deformiert, erneuern (Bild 16)
9. Tür vorne rechts, deformiert, instandsetzen und lackieren mit Lackaufbau
10. Dachrahmen rechts, deformiert, instandsetzen und lackieren mit Lackaufbau
11. Heckklappe Lackierung, zerkratzt, lackieren
12. Stoßfänger vorne Lackierung, zerkratzt, lackieren mit Lackaufbau
13. Lackvorbereitung

Akzeptierter Zustand / Gebrauchsspuren

Folgende Schäden sind in Anbetracht des Alters, der Laufleistung und dem Einsatzzweck als Gebrauchsspur einzustufen.

Bezeichnung des Schadens

Felge vorne rechts, zerkratzt, Gebrauchspur
 Kotflügel vorne rechts Lackierung, Steinschlag,
 Gebrauchspur

Fehlende Teile

1. Bordmappe