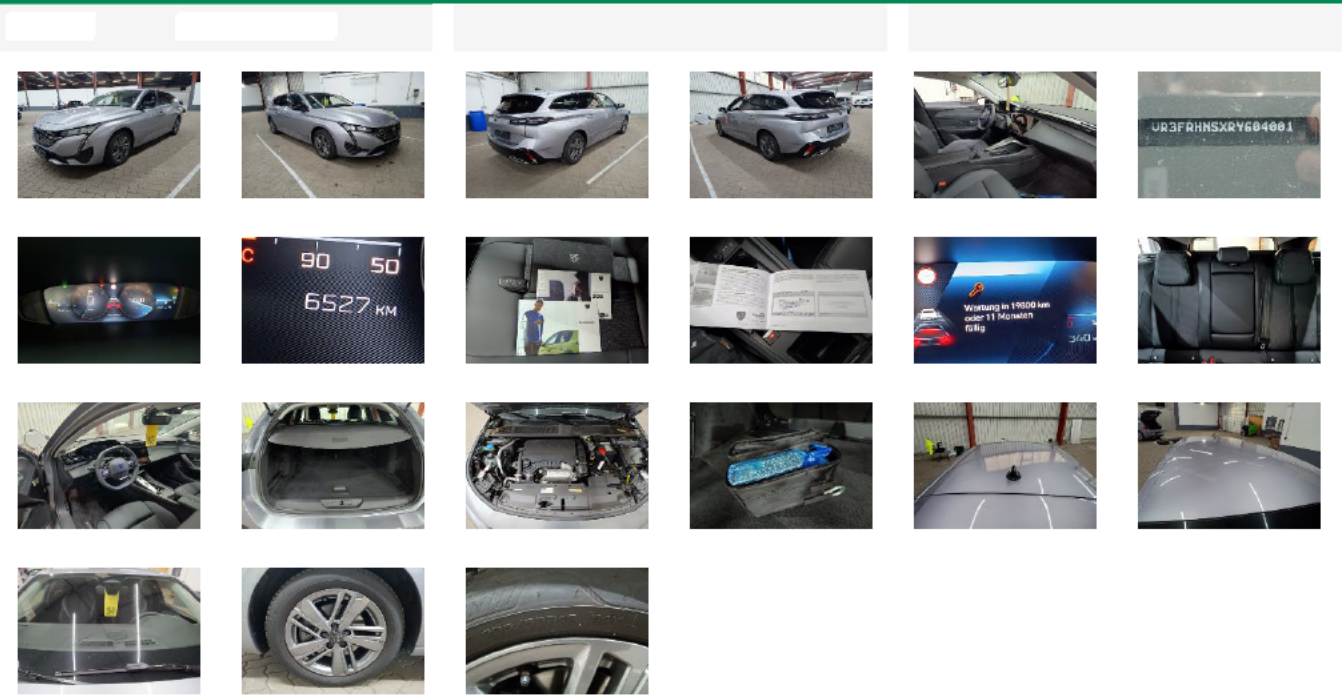


Fahrzeugdetails

Fahrgestell-Nr.	VR3FRHNSX RY604001	Erstzulassung	21.11.2024	Außenfarbe	Unbekannt
Hersteller	PEUGEOT			Laufleistung	6 527 km
Modell	308 PureTech 130 EAT8 Allure SW	Fahrzeugzustand	Beschädigtes Fahrzeug		
Vorschaden vorhanden	Unbekannt	Höhe Vorschaden netto	-	Vorschaden kommentar	

Auftragsdaten



Lose Teile

Nothilfekit Reserverad	✓
Bordwerkzeug	✓
Laderaumabdeckung	✓
Fußmatte HR	✓
Fußmatte HL	✓
Fußmatte VR	✓
Fußmatte VL	✓

Fahrzeugdokumente / Schlüssel

Betriebsanleitung	✓
Serviceheft	✓
Bordmappe komplett	✓
Schlüssel	✓
Schlüssel mit Fernbedienung	✓
Inspektion	✓
Ersatzschlüssel	✗


Reifen



Außenschäden

2	Bauteil	Stoßfänger	Reparaturzeit	-	Teilekosten	-
	Position	Vorne	Reparaturkosten	-	Nettokosten	-
	Beschreibung	Gebraucht	Lackierungszeit	-		
	Anmerkungen		- Lackierungskosten	-		
			Pauschale	-		
3	Bauteil	Windschutzscheibe	Reparaturzeit	-	Teilekosten	-
	Position	Vorne	Reparaturkosten	-	Nettokosten	-
	Beschreibung	Gebraucht	Lackierungszeit	-		
	Anmerkungen		- Lackierungskosten	-		
			Pauschale	-		

Innenschäden

1		Bauteil	Ersatzschlüssel	Reparaturzeit	0,50	Teilekosten	270,66€
		Position	-	Reparaturkosten	70,00€	Nettokosten	306,59€
		Beschreibung	Fehlt	Lackierungszeit	-		
	Anmerkungen		- Lackierungskosten	-			
			Pauschale	-			