

» Übersicht

Auftrags-Nr: 1002426509
Besichtigt am: 27.04.2026 10:05
Berichts-Nr: 10497208
FIN: WVGZZA1ZPV602028



Fahrzeugansicht - diagonal
vorne links



Fahrzeugansicht - diagonal
hinten rechts



Innenraum - Cockpit mit
Laufleistung

» Fahrzeugdaten

Fahrzeugkategorie:	Personenkraftwagen
Fahrzeugart:	SUV
Hersteller:	Volkswagen
Modell:	T-Roc
HSN / TSN:	0603 / CED
Erstzulassungsdatum:	17.04.2023
Laufleistung:	24.384 km
Nachweis Kilometerstand:	Abgelesen
Farbe:	Kings Red Metallic
Farbe Dach:	Kings Red Metallic
Antriebsart:	Frontantrieb
Motorisierung/Kraftstoff:	Benzin
Hubraum:	1.500 ccm
Leistung:	110 kW (150 PS)
Fahrzeuglänge:	
Fahrzeughöhe:	
Fahrzeugbreite:	
Zulässiges Gesamtgewicht:	
Radstand:	
Anzahl Achsen:	2
Zylinder:	4
Schadstoffklasse:	Euro 6
Anzahl Türen:	4
Anzahl Sitze:	5
Getriebe:	Automatik 7-Gang
Polsterart:	Alcantara
Interieurfarbe:	Titanschwarz-Anthrazit/Titanschwarz/ Schwarz
Anzahl vorhandene Schlüssel:	2

» Dokumente & Wartung

Nächste HU:	
Zulassungsbescheinigung (ZBT1 Original) vorhanden:	Ja
Zulassungsbescheinigung entgegengenommen:	Ja
Kennzeichen entgegengenommen:	Keine
Wartungsheft:	Digital
Wartungsnachweis:	Nicht prüfbar
Datum der letzten Wartung:	
Km-Stand bei letzter Wartung:	

» Fahrzeugausstattung

"Business"-Paket inkl. Navigationssystem "Discover Media"	Dämpfung vorn
"Easy Open & Close" - Heckklappe mit sensorgesteuerter Öffnung und Schließung, mit Fernentriegelung	Dekoreinlagen "Lava Stone Black" für Instrumententafel, Mittelkonsole und Türverkleidungen vorn
"Easy Open & Close"-Paket mit Safe-Sicherung	Diebstahlwarnanlage mit Innenraumüberwachung, Back-up-Horn und Abschleppschutz
2 LED-Leseleuchten vorn und 2 hinten	Digital Cockpit Pro, mehrfarbig, verschiedene Info-Profile wählbar
2 USB-C-Schnittstellen vorn, 2 USB-C-Ladebuchsen an der Mittelkonsole hinten	Digitaler Radioempfang DAB+
3 Kopfstützen hinten	Diversity-Antenne für FM-Empfang
4 Leichtmetallräder "Valencia" 7 J x 17 in Galvanograu	Doppelkupplungsgetriebe DQ200
4 Türen	Drehstromgenerator 140 A
4 Zyl.Ottomotor 1,5L Aggr. 05E.D	Dreipunkt-Automatiksicherheitsgurte mit Gurtstraffer für die äußeren Rücksitzplätze
4-Zylinder-Ottomotor 1,5 l TSI, 110 kW	Dreipunkt-Automatiksicherheitsgurte vorn mit Höheneinstellung und Gurtstraffer
6 Lautsprecher	Dynamischer Fernlichtassistent "Dynamic Light Assist" für LED-Matrix-Scheinwerfer
7-Gang-Automatikgetriebe oder DSG Beachtung: Fam. EDF	ECO-Funktion
Abdeckungen für Leichtmetallräder	Einstiegsleisten vorn mit "R-Line"-Schriftzug
Abgasendrohr hinten (Standard)	Einton-Signalhorn
Abgasnorm EU6 AP	Elektronische Parkbremse inkl. Auto-Hold-Funktion
Airbag für Fahrer und Beifahrer, mit Beifahrerairbag-Deaktivierung	Elektronisches Stabilisierungsprogramm mit Gegenlenkunterstützung, ABS, ASR, EDS, MSR und Spannungstabilisierung
Aktivkohlebehälter (EVAP)	Entfall der Kühlmöglichkeit des Handschuhfaches
Ambientebeleuchtung weiß	Entfall des Schriftzugs für die Motorbezeichnung auf der Gepäckraumklappe
App-Connect inkl. App-Connect Wireless für Apple CarPlay und Android Auto	Fahrassistent "Travel Assist", Spurhalteassistent "Lane Assist" und "Emergency Assist"
Assistenzpaket "IQ.DRIVE" inkl. IQ.LIGHT	Fahrlichtschaltung automatisch, mit LED-Tagfahrlicht sowie "Coming home"- und "Leaving home"-Funktion
Auslieferung "Autostadt Wolfsburg"	Fahrprofilauswahl
Außen-Sound Standard	Fahrzeuge mit besonderen Produktaufwertungsmaßnahmen
Außenspiegel elektrisch einstell-, anklapp-, beheizbar, mit Memory-Funktion	Fahrzeugklassen-Differenzierung -2GA-
Außenspiegel Fahrerseite asphärisch, Beifahrerseite konvex	Federbereich 14 nur Einbausteuerung keine Bedarfsprognose
Außenspiegelgehäuse in Dachfarbe	Fensterheber elektrisch
Automatische Distanzregelung ACC "stop & go", mit Geschwindigkeitsbegrenzer	Fertigungsablauf Standard
Batterie 380A (68Ah)	Frontantrieb
Batterie/Generator Kapazität Standard	Frontscheibe in Verbundsicherheitsglas, wärmedämmend
Bauteilesatz ohne länderspezifische Bauvorschrift	Fußgängererkennung
Beifahrersitzlehne komplett umklappbar	Gepäckraumboden höheneinstell- und herausnehmbar
Berganfahrassistent	Gewichtsbereich 3 nur Einbausteuerung keine Bedarfsprognose
Betriebserlaubnis Nachtrag	Heckscheibenwischer mit Intervallschaltung
Betriebsspannung 12 V	Hinterachse "Standard"
Bordliteratur in Deutsch (Deutschland)	Innenspiegel automatisch abblendend
Bordwerkzeug	IQ.LIGHT - LED-Matrix-Scheinwerfer mit LED-Tagfahrlicht
Bremsbelagverschleißanzeige	ISOFIX-Halteösen (Vorrichtung zur Befestigung von 2 Kindersitzen auf der Rücksitzbank)
Chrom-Applikationen an Lichtdreh-, Spiegeleinstell-, Fensterheberschaltern; Ausströmer mit Chromrahmen	Kältemittel R1234yf
Dachhimmel schwarz	
Dachreling silber eloxiert	

Kein Sonderfahrzeug, Standard-Ausführung	Ohne Steckdose
Keine Aktionsausführung	Ohne Trennwand
Klimaanlage "Air Care Climatronic" mit 2-Zonen-Temperaturregelung und Allergen-Filter	Ohne Vorbereitung Einbau Funkgerät
Kombi-Instrument mit elektronischem Tachometer, Kilometer- und Tageskilometerzähler, Drehzahlmesser	Ohne Wärmespeicher/Zusatzheizung
Kopfairbagsystem für Front- und Fondpassagiere inkl. Seitenairbags vorn	Ohne zus. Triebwerks-Unterschutz
Kraftstoffsystem Otto-Einspritzer	Ohne zusätzliche Bereifung
Kurzheck	Online-Dienst, mit OCU, mit Head Unit Codierung, ohne WFS-Verbund
Landesverkaufsprogramm Deutschland	Parklenkassistent "Park Assist" inkl. Einparkhilfe
LED-Rückleuchten mit dynamischer Blinkleuchte	Pedale in Edelstahl gebürstet
Leiste zwischen den Scheinwerfern beleuchtet	Proaktives Insassenschutzsystem in Verbindung mit "Front Assist" und "Side Assist"
Lendenwirbelstützen vorn, auf Fahrerseite elektrisch einstellbar, Massagefunktion auf Fahrerseite	Progressivlenkung
Leuchte im Fußraum vorn	Radio
Leuchtweitenregulierung dynamisch	Radschrauben Standard
Linkslenker	Radstand
Make-up-Spiegel beleuchtet in den Sonnenblenden	Rechtsverkehr
MIB3 Steuerung	Regensensor
Mittelarmlehne vorn	Regionscode " ECE " für Radio
Modul Boden hinten Ausführung 7	Reifen 215/55 R 17, rollwiderstandsoptimiert
Müdigkeitserkennung	Reifen ohne Festlegung der Reifenmarke
Multifunktionskamera	Reifenkontrollanzeige
Multifunktions-Sportlenkrad in Leder, beheizbar, mit Touch-Bedienung und Schaltwippen	R-Line Ausstattung
Navigationssystem "Discover Media" inkl. "Streaming & Internet"	Rückfahrkamera "Rear View"
Nebelschlusslicht einseitig, Rückfahrlicht beidseitig	Rücksitzlehne asymmetrisch geteilt umklappbar, mit Mittelarmlehne
Nicht Heissland	Rückstrahler in allen Türen
Nichtraucherausführung - Ablagefach und 12-V-Steckdose vorn	Schalthebelknauf in Leder
Normal-Lackierung	Scheibenbremsen hinten
Notbremsassistent "Front Assist" (für automatische Distanzregelung ACC bis 210 km/h)	Scheibenbremsen vorn
Notruf-Service; keine Registrierung notwendig, Dienst ist bei Auslieferung aktiviert	Scheibenwaschdüsen vorn automatisch beheizt
Ohne alternativ-Antriebssystem	Schlechtwetterlicht und Abbiegelicht
Ohne Anhängervorrichtung	Schlüsselloses Schließ- und Startsystem "Keyless Access" mit Safe-Sicherung
Ohne Aufkleber und Embleme	Schublade unter dem rechten Vordersitz
Ohne besondere Karosseriemaßnahmen	Seitenscheiben hinten und Heckscheibe abgedunkelt
Ohne Dacheinsatz (Volldach)	Serienkraftstoff-Erstbefüllung
Ohne Elektromotor (Hybrid)	Serviceanzeige 30000 km oder 2 Jahre (flexibel)
Ohne Feuerlöscher	Sicherheitsoptimierte Kopfstützen vorn
Ohne Klapp Tisch an Vordersitzlehne	Sitzmittelbahnen der Vordersitze und der äußeren Rücksitzplätze in Mikrovlies "ArtVelours"
Ohne Ladedose	Spezielles Typschild für EG für M1-Pkw
Ohne Ladekabel	Sportfahrwerk
Ohne Scheinwerferreinigungsanlage	Sportsitze vorn
Ohne Stabilisator hinten	Sprachbedienung
	Spurwechselassistent "Side Assist"

Stabilisator vorn
Standard-Klimazonen
Standheizung und -lüftung
Standheizung und -lüftung mit Funkfernbedienung und Vorwähluhr
Start-Stopp-System mit Bremsenergie-Rückgewinnung
Stoßfänger im "R-Line"-Styling
Telefonschnittstelle "Comfort" mit induktiver Ladefunktion
Textilfußmatten vorn und hinten
Tire Mobility Set: 12-Volt-Kompressor und Reifendichtmittel
Trägerfrequenz 433,92 bis 434,42 MHz
Transportschutzfolie (Mindestschutz) mit zus. Transportschutzmaßnahmen
Tür und Seitenverkleidung Schaumfolie, Insert in Kunstleder
Türunterteile in Wagenfarbe
Typprüfland Deutschland
Umfeldbeleuchtung mit Logoprojektion
Variante Grundausstattung
Verbandtasche, Warndreieck und Warnweste
Verkehrszeichenerkennung
Vorbereitet für "We Connect" und "We Connect Plus"
Vordersitze beheizbar
Vordersitze höheneinstellbar, ergoActiveFahrsitz mit längs verschiebbarer Oberschenkelaufgabe
Warnleuchte für Waschwasserstand
Warnton und -leuchte für nicht angelegte Gurte vorn und hinten
Wartungsintervallverlängerung

» Bereifung

MONTIERTE BEREIFUNG

Hersteller	Ort	Position	Typ	Felge	Dimension	Profiltiefe
Goodyear	Vorne	Links	Sommer	Aluminium	215/55 R 17 94 V	5,0 mm
Goodyear	Vorne	Rechts	Sommer	Aluminium	215/55 R 17 94 V	5,0 mm
Goodyear	Hinten	Links	Sommer	Aluminium	215/55 R 17 94 V	6,0 mm
Goodyear	Hinten	Rechts	Sommer	Aluminium	215/55 R 17 94 V	6,0 mm

Reifen zulässig: Ja

Reifen verkehrssicher: Ja

ERSATZ-/NOTRAD & ZUBEHÖR

Bordwerkzeug vorhanden: Ja

Tirefit vorhanden: Ja

Tirefit Ablaufdatum: 10.2026

Kompressor vorhanden: Ja

» Wertmindernde Faktoren

Nr	Bauteil	Schadensbeschreibung	Reparaturempfehlung
1	Motorhaube Dämmmatte	Beschädigt	Ersetzen
2	Stoßfänger hinten	Kratzer	Polieren
3	Heckklappe	Kratzer	Auslegen + Polieren

» Gebrauchsspuren

Nr	Bauteil	Schadensbeschreibung	Reparaturempfehlung
1	Heckklappenverkleidung	Kratzer	Akzeptabel (Gebrauchsspur)
2	Handschuhfach Deckel	Kratzer	Akzeptabel (Gebrauchsspur)
3	Türverkleidung Zierleiste vorne rechts	Kratzer	Akzeptabel (Gebrauchsspur)

» Merkantile Wertminderung

Vorschäden bekannt:	Nein
Vorschäden feststellbar:	Nein
Nachlackierungen vorhanden:	Nein
Lackschichtdickenmessung durchgeführt:	Ja - ohne Auffälligkeiten/Abweichungen

ERGEBNISSE DER LACKSCHICHTDICKENMESSUNG

Die Messwerte lagen im üblichen Bereich.

Pro Bauteil wurden mindestens 3 Messungen durchgeführt.

» Hinweise zum Zustandsbericht

Angaben zum Auftrag und zum Bewertungsumfang:

Es wurde der Auftrag erteilt, einen Zustandsbericht über das beschriebene Fahrzeug zu erstellen.

Die Fahrzeugzustandsbewertung erfolgte auftragsgemäß auf Basis der vom Auftraggeber vorgegebenen Standards für Fahrzeugbewertungen. Die Feststellungen im Einzelfall trifft der Sachverständige aufgrund eigener Sachkunde und nach eigenem sachverständigen Ermessen.

Fahrzeug-Identifizierung:

WVGZZA1ZPV602028

FIN abgelesen und stimmt mit Unterlagen überein

Allgemeinzustand:

Mittelmäßiger Allgemeinzustand

Besichtigungsbedingungen:

Ausreichend

Hebebühne/Hubmittel benutzt:

Ja

Motorenlauf durchgeführt:

Ja

Fahrprobe durchgeführt:

Nein

» Sonstige Bemerkungen

Vorliegendes Exemplar wurde auf elektronischem Wege erzeugt. Es ist ohne Originalunterschrift gültig.

» Ansichtsfotos



Fahrzeugansicht - diagonal vorne links



Fahrzeugansicht - diagonal vorne rechts



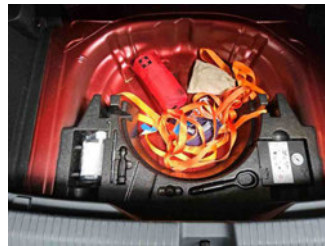
Fahrzeugansicht - diagonal hinten links



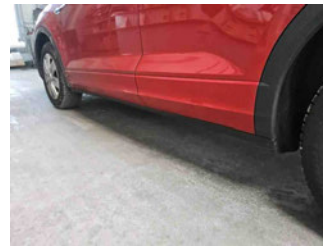
Fahrzeugansicht - diagonal hinten rechts



Innenraum - Cockpit mit Laufleistung



Equipment - Bordwerkzeug



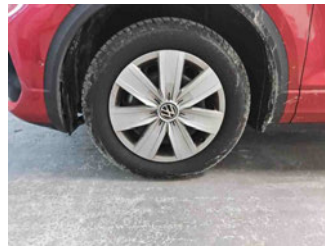
Seitenansicht - Schweller links



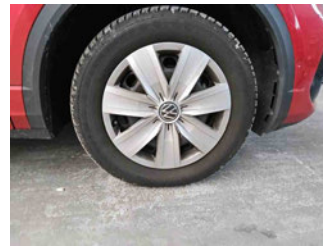
Seitenansicht - Schweller rechts



Fahrzeug - Typenschild/Fahrgestellnummer



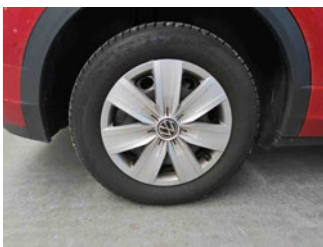
Räder - Rad montiert vorne links



Räder - Rad montiert vorne rechts



Räder - Rad montiert hinten links



Räder - Rad montiert hinten rechts



Innenraum - Mittelkonsole



Fahrzeug - Motorraum offen



Equipment - Boardmappe/ Securitybag



Innenraum - Kofferraum



Fahrzeug - abgegebene ZB1



Fahrzeug - Serviceunterlagen /
Wartungsnachweis



Innenraum - vorne



Innenraum - hinten



Räder - Haltbarkeitsdatum
Tirefit



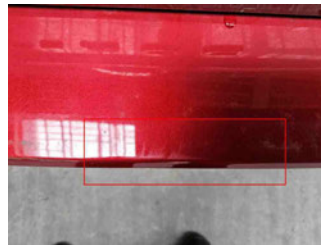
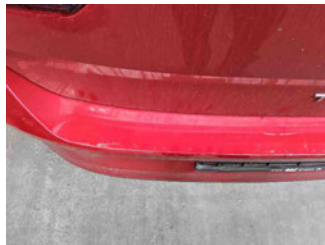
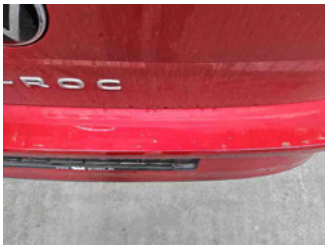
Innenraum -
Navigationsgerät/Radio

» Beschädigungsfotos**WERTMINDERNDE FAKTOREN**

1 - Motorhaube Dämmmatte - Beschädigt - Ersetzen



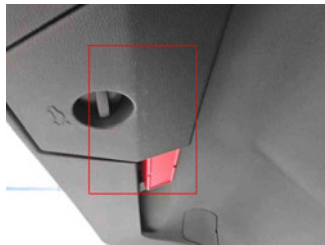
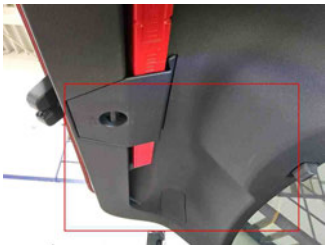
2 - Stoßfänger hinten - Kratzer - Polieren



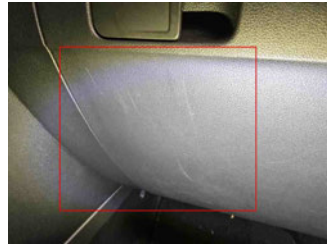
3 - Heckklappe - Kratzer - Auslegen + Polieren

**GEBRAUCHSPUREN**

1 - Heckklappenverkleidung - Kratzer - Akzeptabel (Gebrauchsspur)



2 - Handschuhfach Deckel - Kratzer - Akzeptabel (Gebrauchsspur)



3 - Türverkleidung Zierleiste vorne rechts - Kratzer - Akzeptabel (Gebrauchsspur)

