

Fahrzeugart	Pkw
Aufbauart	Lim. Schrägheck
Fabrikat	Opel
Typ / Untertyp	Corsa F (2019->) / Elegance
KBA-Nummer	1889/ABU
Fahrzeug-Ident-Nummer	VXKUPHNSP4191177
	identifiziert anhand Kopie Zulassungsbescheinigung 1
Erste / Letzte Zulassung	31.08.2023 / 31.08.2023
Hubraum / Leistung	1.199 cm <sup>3</sup> / 74 kW
Motor	Motor 1,2 Ltr. - 74 kW
Motorart / Zylinder / Motorbauart	Benzin / 3 / Reihenmotor
Abgascode	Euro 6d
Getriebe / Anzahl der Gänge	Automatik / 8
Türen / Sitze	5 / 5
Leer- / zul. Gesamtgewicht / Nutzlast	1.165 / 1.645 / 480 kg
Länge / Breite / Höhe	4.061 / 1.765 / 1.435 mm
Anzahl Achsen	2
Antriebsart	Frontantrieb
Anzahl Vorbesitzer	0
nächste HU	10/2026
Laufleistung abgelesen	30.577 km
Farbe	Weiß
Lackart	uni (2-Schicht)
Allgemeinzustand	durchschnittlich
Verkehrssicherheit	nicht verkehrssicher
Besichtigungszustand	nicht repariert
Besichtigungsbedingungen	allgemein ausreichend, es stand keine Hebebühne / Hubmittel zur Verfügung
Nichtreparierte Vorschäden	Zum Zeitpunkt der Besichtigung wurden folgende unreparierte Vorschäden (Altschäden) festgestellt: - Stoßfänger hinten Kratzer

#### montierte Bereifung

Achse	Hersteller	Dimension / Bezeichnung
1	Goodyear	195/55 R16 91H Vector 4Seasons G3 XL PE OP
2	Goodyear	195/55 R16 91H Vector 4Seasons G3 XL PE OP

Profiltiefe in mm

links	rechts
6	6
7	7

#### Serienausstattung

6 Lautsprecher, Airbag Fahrer-/Beifahrerseite, Anti-Blockier-System (ABS), B-Säulen schwarz Hochglanz (außen), Bordcomputer, Bremsassistent, DAB-Tuner (Radioempfang digital), Elektron. Stabilitäts-Programm Plus (ESP), Fahrassistenten-System: Berganfahr-Assistent (HSA, Hill Start Assist), Fahrassistenten-System: Müdigkeitserkennungs-Sensor, Fahrassistenten-System: Spurhalteassistent, Fahrassistenten-System: Verkehrszeichenerkennung, Farbdisplay (7 Zoll), Fensterheber elektrisch vorn + hinten, Fensterheber vorn elektr. mit Einklemmschutz, Feststellbremse elektrisch, Gepäckraumbelichtung (LED), Geschwindigkeits-Regelanlage (Tempomat) inkl. Geschwindigkeits-Begrenzeranlage, Getriebe Automatik - mit Start/Stop (8-Stufen), Heckscheibenwischer, Innenausstattung: Dekorleisten Silber / Schwarz (Grau), Isofix-Aufnahmen für

Kindersitz an Beifahrersitz, Isofix-Aufnahmen für Kindersitz an Rücksitz, Karosserie: 5-türig, Klimaanlage, Kopf-Airbag-System, Lenkrad (Sport/Leder - 3-Speichen, unten abgeflacht) mit Multifunktion, Lenksäule (Lenkrad) verstellbar, Leseleuchten vorn (2), Mittelarmlehne vorn mit Ablagefach, Nebelschlussleuchte, Otto-Partikelfilter (OPF), Reifen-Reparaturkit, Rücksitzbank geteilt/klappbar (60:40), Schadstoffarm nach Abgasnorm Euro 6d, Scheinwerfer LED, Seitenairbag vorn, Sicht-Paket, Sitzbezug / Polsterung: Stoff / Ledernachbildung, Stoßfänger Wagenfarbe, Türgriffe außen Wagenfarbe, Türgriffe innen verchromt, Warnanlage für Sicherheitsgurt, Beifahrerseite, Warnanlage für Sicherheitsgurt, Fahrerseite, Warnanlage für Sicherheitsgurte hinten

### **Sonderausstattung**

Allwetter-/ Ganzjahresreifen, Audio-Navigationssystem Multimedia Navi, LM-Felgen 6,5x16 (4-Doppelspeichen), Schließ-/Startsystem Keyless Open, Sonderlackierung Brillant, Start/Stop-Anlage, Technologie-Paket Park & Go

### **Auftragserteilung**

Der Auftrag zur Erstellung eines Gutachtens zur Ermittlung der Schadenhöhe und zur Sicherung der Beweise wurde am 27.02.2026 15:30 erteilt. Erstellt wird ein Eigenschaden-Gutachten.

### **Besichtigungsort**

Die Besichtigung erfolgte beim Besichtigungsort Oberhausener Straße 1, 40472 Düsseldorf.

### **Besichtigungszustand**

Zum Zeitpunkt der Besichtigung war das Fahrzeug nicht repariert.

### **Schadenausweitung**

Im Fall einer Schadenausweitung nach Demontage-, Prüf- oder Vermessungsarbeiten ist der Unterzeichner umgehend zu informieren und die Dokumentation (inkl. Fotos) zusätzlich an [auftrag@mygutachter.com](mailto:auftrag@mygutachter.com) zu senden

### **Schadenhergang**

Zum Schadenhergang konnten keine Angaben gemacht werden.

### **Plausibilität**

Die am Fahrzeug vorgefundenen Beschädigungen wurden, soweit nachvollziehbar, in der nachfolgenden Kalkulation aufgeführt und beziffert. Aufgrund fehlender Informationen zum Schadenhergang sind keine Angaben zur Plausibilität, Kompatibilität und Kausalität möglich.

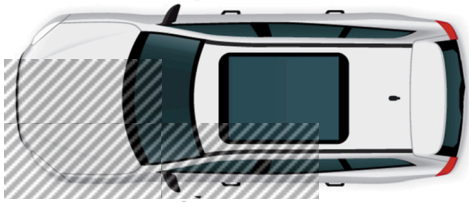
### **Reparierte Vorschäden**

Bei der Besichtigung sind, soweit ohne weitgehende Untersuchung erkennbar, keine reparierten Vorschäden festgestellt worden.

### **Nicht reparierte Vorschäden**

Zum Zeitpunkt der Besichtigung wurden folgende unreparierte Vorschäden (Altschäden) festgestellt:  
- Stoßfänger hinten Kratzer

## Anstoßbereich



Der Anstoß erfolgte vorne links, vorne mittig, links mittig.

Im Zuge der Besichtigung wurden Sachverständigenseits folgende beschädigte Bauteile festgestellt:

- Stoßfänger vorne ausgebrochen - ersetzen
- Rad vorne links verschrammt und verschoben - ersetzen
- Kotflügel links verformt - ersetzen
- Tür vorne links verformt - ersetzen
- Türgriff vorne links verschrammt - ersetzen
- Spiegelkappe links gebrochen - ersetzen
- Schlossträger gebrochen - ersetzen
- Tür hinten links verschrammt - instand setzen

Hersteller : Opel  
 Haupttyp : Corsa F (2019->)  
 Untertyp : Elegance  
 VIN : VXKUPHNKSP4191177  
 Erste/Letzte Zul. : 31.08.2023 / 31.08.2023  
 Laufleistung : 30.577 km (abgelesen)  
 Farbe : Weiß  
 Farbcode : B0NWP/B0MPO  
 Lackart : uni (2-Schicht)  
 SilverDAT identifyCODE: 016501080400003  
 :

ERSATZTEILE:

Preisliste gültig ab: 02.02.2026

DVN	RC	ETN	ARBEITSGANG-BENENNUNG	ANZAHL	EUR/ST	EUR
20111	E	9837705780	TUER V.L.	1	681,71	681,71
20157	E(9984J3		SPRITZKITZ ABDICHTUNG TUER V.L.	1	9,53	9,53
22247	E	9826725980	TUERSCHUTZFOLIE V.L.	1	91,60	91,60
20371	E	9831500880	TUERDICHTUNG V.L.U.	1	48,81	48,81
23011	E	981608261T	TUERAUSSENGRIFF V.L.	1	197,75	197,75
23151	E	982620551T	BLENDE AUSSENSPIEGEL L.	1	43,58	43,58
43711	E	9829283280	KOTFLUEGEL L.	1	251,83	251,83
43757	E	1681647880	BEF.-SATZ KOTFLUEGEL L.	1	31,98	31,98
43761	E	9823234280	DICHTUNG KOTFLUEGEL L.	1	12,05	12,05
43777	E	9830932480	KOTFLUEGELHALTER V.L.	1	71,15	71,15
43831	E	9859021480	RADHAUSVERKLEIDUNG V.L.	1	105,60	105,60
45611	E	9829522780	SCHEINWERFER L.	1	940,11	940,11
47097	E	9829334580	ZIERBLENDE STOSSF.-VERKLEIDUNG V.L.	1	36,74	36,74
47110	E	166383581T	STOSSF.-VERKLEIDUNG V.	1	580,30	580,30
47120	E	1681321180	BEF.-SATZ STOSSFAENGER V.	1	53,14	53,14
47149	E	9829531680	WINDABWEISER STOSSFAENGER V.U.	1	81,30	81,30
47207	E	9829531880	PRALLDAEMPFER STOSSFAENGER V.	1	42,40	42,40
47233	E	9829535680	VERSTAERKUNG GITTER STOSSF.-VERKLEIDUNG V.O.	1	155,67	155,67
47303	E	1633559480	SENSOR EINPARKHILFE V.L.A.	1	122,28	122,28
47323	E	1663938780	HALTERSATZ SENSOREN EINPARKHILFE V.A.	1	31,83	31,83
61511	E	9857903080	QUERLENKER V.L.	1	245,91	245,91
61641	E		REPARATURSATZ, BESTEHT AUS:			
	E	9861533180	BEF.-SCHRAUBE ACHSSCHENKEL U.	1	6,19	6,19

	E 9807710580	BEF.-MUTTER ACHSSCHENKEL U.	1	0,97	0,97
	E 9819011880	BEF.-MUTTER QUERLENKER H.	1	3,20	3,20
	E 9821154180	SCHRAUBE QUERLENKER	2	5,77	11,54
	E 9820607880	BEF.-MUTTER QUERLENKER V.	1	1,62	1,62
62011	E 9826878080	ACHSSCHENKEL V.L.	1	334,28	334,28
62023	E	REPARATURSATZ, BESTEHT AUS:			
	E 9829394880	BEF.-SCHRAUBE ACHSSCHENKEL O.	2	3,33	6,66
	E 9826549380	BEF.-MUTTER ACHSSCHENKEL O.	2	1,33	2,66
	E 9861533180	BEF.-SCHRAUBE ACHSSCHENKEL U.	1	6,19	6,19
	E 9807710580	BEF.-MUTTER ACHSSCHENKEL U.	1	0,97	0,97
63011	E 9864566980	STOSSDAEMPFER V.L.	1	70,38	70,38
63031	E	REPARATURSATZ, BESTEHT AUS:			
	E 9811753080	BEF.-SCHRAUBE FEDERBEIN O.	3	1,11	3,33
	E 9826549380	MUTTER ACHSSCHENKEL	2	1,45	2,90
	E 9829394880	SCHRAUBE ACHSSCHENKEL	2	3,89	7,78
	E 503615	MUTTER STOSSDAEMPFER V.O.	1	6,81	6,81
	E 9861533180	BEF.-SCHRAUBE ACHSSCHENKEL U.	1	6,19	6,19
	E 9807710580	BEF.-MUTTER ACHSSCHENKEL U.	1	0,97	0,97
63075	E 9838207080	HALTER FEDERBEIN V.L.	1	26,27	26,27
63111	E 9836987580	ANSCHLAGPUFFER STOSSDAEMPFER V.L.	1	28,44	28,44
63121	E 9824490880	STAUBSCHUTZ STOSSDAEMPFER V.L.	1	7,56	7,56
63231	E(9829127480	SCHRAUBENFEDER V.L.	1	187,90	187,90
63287	E 9824468580	FEDERUNTERLAGE V.L.	1	4,81	4,81
63411	E 9828224880	FEDERBEINLAGER V.L.	1	33,38	33,38
64067	E 1648322080	SATZ FUEHRUNGSBOLZEN BREMSSATTEL V.L.	1	74,00	74,00
65000	E 6501480580	LENKGETRIEBE	1	1530,00	1530,00
60103	E	REPARATURSATZ, BESTEHT AUS:			
	E 9677602580	BEF.-SCHRAUBE KUGELGELENK ACHSSCHENKEL	3	1,98	5,94
	E 9807710580	BEF.-MUTTER VERBINDUNGSSTANGE STABILISATOR	2	0,97	1,94
	E 9821154180	SCHRAUBE QUERLENKER	2	5,77	11,54
	E 9819011880	BEF.-MUTTER QUERLENKER H.	1	3,20	3,20
	E 9820607880	BEF.-MUTTER QUERLENKER V.	1	1,62	1,62
	E 9815585980	BEF.-SCHRAUBE VORDERACHSTRAEGER	4	6,83	27,32
	E 6939C2	MUTTER KREUZGELENK LENKSAEULE	1	0,47	0,47
	E 9817224280	BEF.-MUTTER LENKGETRIEBE	2	2,64	5,28
	E 4010F5	MUTTER	2	4,72	9,44
	E 9861533180	BEF.-SCHRAUBE ACHSSCHENKEL U.	2	6,19	12,38
	E 9807710580	BEF.-MUTTER ACHSSCHENKEL U.	2	0,97	1,94
	E 329733	BEF.-MUTTER ANTRIEBSWELLE V.L.	1	5,89	5,89
	E 329733	BEF.-MUTTER ANTRIEBSWELLE V.R.	1	5,89	5,89

66130	E	9827662780	DICHTUNG LENKSAEULE A.	1	16,10	16,10
66501	E*	195/55 R16 9...	* 195/55 R16 91H VECTOR	1	*101,00	*101,00
			4SEASONS G3 XL PE OP			
66531	E	9832277280	LM-FELGE V.L.	1	172,55	172,55

NEBENKOSTEN:

-----

DVN	RC	ETN	ARBEITSGANG-BENENNUNG	ANZAHL	EUR/ST	EUR
90604	E		FAHRZEUG - / TEILE	1	*163,49	*163,49
		20	VERBRINGUNG			
			SCHRIFT UND FOLIEN		IFL*IFL*84,00	
			(MATERIALBEDARF)			

ARBEITSLOHN:

-----

DVN	RC	APN	ARBEITSGANG-BENENNUNG	RS	STD	EUR
9709	A	6536 0750	TUER H.L. AB-/AUFRUESTEN	1K	1,70	371,43
			(AUSGEBAUT)			
24111	A	6536 0210	TUER H.L. A+E	1K	0,30	65,55
17479	T	1201 3310	STUEGERGERAETE FEHLERSPEICHER	1M	0,30	49,05
			NACH REPARATUR AUSLESEN			
20111	E	6336 0910	TUER V.L. ERN.	1K	2,80	611,77
20111	O		TUER V.L. HOHLRAUMSCHUTZ	1M	*0,20	32,70
			AUFBRINGEN			
23151	E	ARBEITSAUFWAND	KAPPE SPIEGEL L.A. A+E/ERN.	1K	0,10	21,85
			(VERBUNDARBEIT)			
43711	E	ARBEITSAUFWAND	KOTFLUEGEL L. ERN.	1K	0,50	109,25
			(VERBUNDARBEIT)			
45610	S	5202 0411	ZUSATZARBEIT SCHEINWERFER	1M	0,30	49,05
			EINSTELLEN			
43711	O		KOTFLUEGEL L. HOHLRAUMSCHUTZ	1M	*0,20	32,70
			AUFBRINGEN			
45611	E	ARBEITSAUFWAND	SCHEINWERFER L. ERN.	1M	0,30	49,05
			(VERBUNDARBEIT)			
47110	E	6215 0750	STOSSFAENGER V. ERN.	1K	0,80	174,79
			(AUSGEBAUT)			
17750	A	546A 0211	ZUSATZARBEIT KABELSATZ	1E	0,10	17,95
			STOSSFAENGER V. A+E			
47312	A	531D 0211	ZUSATZARBEIT SENSOREN	1K	0,10	21,85
			EINPARKHILFE V. A+E			
47323	E	ARBEITSAUFWAND	HALTER SENSOR EINPARKHILFE	1K	1,10	240,34
			V.L.A. A+E/ERN.			
61511	E	ARBEITSAUFWAND	QUERLENKER V.L. A+E/ERN.	1M	0,10	16,35
			(VERBUNDARBEIT)			
62011	E	# 2044 0910	ACHSSCHENKEL V.L. ERN.	1M	0,70	114,44
			(VERBUNDARBEIT)			
62911	E	ARBEITSAUFWAND	STOSSDAEMPFER UND	1M	0,50	81,75
			SCHRAUBENFEDER V.L. ERN.			

			(VERBUNDARBEIT)			
65000	E	2450	0910	LENKGETRIEBE ERN.	1M	1,60 261,58
97041	S	2002	0610	VORDER- UND HINTERACHSE (NACH REPARATUR) VERM.+EINST.	1M	1,40 228,89
66501	E	2212	0950	REIFEN UND/ODER FELGE V.L. ERN.	1M	0,20 32,70
			(VERBUNDARBEIT)			
66671	E	2212	0950	REIFEN UND/ODER FELGE V.L. ERN.	1M	0,20 32,70
			(VERBUNDARBEIT)			
97040	V	2002	0510	VORDER- UND HINTERACHSE (VOR REPARATUR) VERMESSEN	1M	1,20 196,19
	A	IFL	20	SCHRIFT UND FOLIEN	1KIFL*0,60	131,09
	A	IFL	56	BATTERIESTUETZBETRIEB (ZUR GFS/GEFUEHRTEN FUNKTION)	1EIFL*0,10	17,95

LACKIERUNG: Herstellersystem, uni (2-Schicht)

-----

DVN	LS	APN	ARBEITSGANG-BENENNUNG	STD	EUR
		0016 1110	VORBEREITUNG UND REINIGUNG	1,00	218,49
20111	4	6336 P450	TUER V.L. (TEIL AUSGEBAUT) * Lackstufe ST.0	1,50	327,74
24111	2	6536 P610	TUER H.L. (TEIL AUSGEBAUT) * Lackstufe ST.2	1,60	349,58
43711	4	6030 P450	KOTFLUEGEL V.L. (TEIL AUSGEBAUT) * Lackstufe ST.0	0,80	174,79
23011	4	6307 P050	AUSSENGRIFF TUER V.L. (TEIL AUSGEBAUT) * Lackstufe ST.0	0,20	43,70
23151	4	636A P050	SCHALE AUSSENSPIEGEL L. (TEIL AUSGEBAUT) * Lackstufe ST.0	0,20	43,70
47110	4	6215 P450	STOSSF.-VERKLEIDUNG V. (TEIL AUSGEBAUT) * Lackstufe ST.0	1,10	240,34
47303	4	ARBEITSAUFWAND	EINPARKHILFE-SENSOR V.L.A. (TEIL AUSGEBAUT) * Lackstufe ST.0	0,10	21,85

ZUSAMMENFASSUNG (Alle Beträge in EUR):

ERSATZTEILE:

Lt. Einzelaufstellung 6582,77  
 + 28,00% Teileaufschlag (ohne Teile mit man. Preisvorgabe) 1843,18

-----  
 Gesamt 8425,95

NEBENKOSTEN:

Lt. Einzelaufstellung 247,49

-----  
 Gesamt 247,49

ARBEITSLOHN:

Karosserie  
 Stufe 1 8,00 STD x 218,49 EUR/STD = 1747,92

-----  
 8,00 STD = 1747,92

Mechanik  
 Stufe 1 7,20 STD x 163,49 EUR/STD = 1177,13

-----  
 7,20 STD = 1177,13

Elektrik  
 Stufe 1 0,20 STD x 179,49 EUR/STD = 35,90

-----  
 0,20 STD = 35,90

-----  
 Gesamt 15,40 STD 2960,95

LACKIERUNG:

Lohn 6,50 STD x 218,49 EUR/STD = 1420,19  
 Material 48,00 % von 1420,19 EUR (Lohn) = 681,69

SUMME LACKIERUNG:

Lohn 1420,19  
 Material 681,69

-----  
 Gesamt 6,50 STD 2101,88

-----  
 Reparaturkosten netto : 13736,27  
 + 19,00% MwSt : 2609,89

-----  
 Reparaturkosten brutto : 16346,16  
 =====

S Y S T E M   D A T - Kalkulation des Sachverständigen

Diese Kalkulation enthält Angaben, die unter Lizenz des Automobilherstellers / Importeurs aufbereitet und verteilt werden.

# = Richtzeit: (noch) keine HST-Angabe  
( = ETN nicht zur Bestellung geeignet ) = letzte UPE, von Hersteller N.M.L.  
>> = Fremdleistung  
IFL = Position aus IFL-Vorschlagliste  
d = Preis aus DMS  
T = Technische Prüfung  
> = Ausstattung wurde manuell hinzugefügt  
# = Ausstattung wurde durch VIN-Abfrage ermittelt  
^ = Steuerneutrale Position  
APN = Arbeitspositionsnummer  
ETN = Ersatzteilnummer  
Pr. = Preis  
ME = Materialeinheit  
MP = Materialpunkte  
Std. = Stunde  
ZE = Zeiteinheit

+ = Neue Position aus Rep. Logik  
\* = manuelle Eingabe des Anwenders (gilt nicht für Spalte 'Benennung')  
! = Schätzpreis, Abweichung möglich  
# = Position ist nicht für die aktuelle Fahrzeugkonfiguration vorgesehen  
A = Zeit gemäß Ausbeulformel  
BFA = Position aus BFA-Vorschlagliste  
@ = Alternatives oder gebrauchtes Teil  
Anz. = Anzahl  
AW = Arbeitswert  
DVN = Datenverarbeitungsnummer  
Ges. Pr. = Gesamtpreis  
Pr./Stk. = Preis pro Stück  
MK = Materialkosten  
RC = Reparaturcode  
Lohn inkl. Mat. = Lohn inkl. Material

Die diesem Gutachten beigefügte Reparaturkosten-Kalkulation wurde nach dem System DAT erstellt.

Zur Schadenverdeutlichung wird auf die beigefügte Fotoanlage verwiesen. Die entsprechenden Dateien sind im JPG-Format archiviert.

### **Stundenverrechnungssätze**

Die nachfolgende Reparatur-Kalkulation wurde auf Basis der Verrechnungssätze einer regionalen Fachwerkstatt erstellt.

### **Stellungnahme zur Wertminderung**

Die Voraussetzungen für eine merkantile Wertminderung sind nicht gegeben.



### **Sachverständigen-Feststellung**

Aufgrund der Beschädigungen ist das Fahrzeug nicht verkehrssicher.

### **Notreparatur**

Eine Notreparatur ist zum gegenwärtigen Zeitpunkt wirtschaftlich nicht durchführbar.

### **Reparaturwürdigkeit**

Da die Reparaturkosten den Wiederbeschaffungswert inklusive einer ggf. anfallenden Wertminderung überschreiten, kann eine Durchführung der Reparatur aus wirtschaftlicher Sicht nicht empfohlen werden.

Es liegt ein Totalschaden vor.



Bild: 1 Diagonale vorne links



Bild: 2 Diagonale vorne rechts



Bild: 3 Diagonale hinten rechts



Bild: 4 Diagonale hinten links

31.08.2023	1889	ABU00358X	2	1	74/5500	192
M1	AB		4055-4055		1745-1745	
VXKUPHNKSP4191177	S		1430-1435		1165-1314	
OPEL			-	55	-	
U			123	1645	1645	
P			890	870	-	
HNKS-X1B500			890	870	-	
-			75	3750	66	
CORSA			1200	580	5	
PSA Automobiles (F)			195/55 R16 91H			
Fz.z.Pers.bef.b. 8 Spl.			195/55 R16 91H			
Schräghecklimousine			-			
715/200*2018/1832AP			Weiß		0	
EURO6,WLTP,AP,PI/CI, M, N1.1			e2*2007/46*0639*25			
Benzin			11.04.2023		K	GY720367
0001	36AP	1199				Selbstfahremietfahrzeug
ww.AHK ILEGTG*						

Bild: 5 Fahrzeugzulassungsbescheinigung (Kopie)



Bild: 6 Fahrzeugidentnummer



Bild: 7 Laufleistung



Bild: 8 Innenraum, vorne links



Bild: 9 Motorraum



Bild: 10 Schadenübersicht



Bild: 11 Rad vorne links Fehlstellung

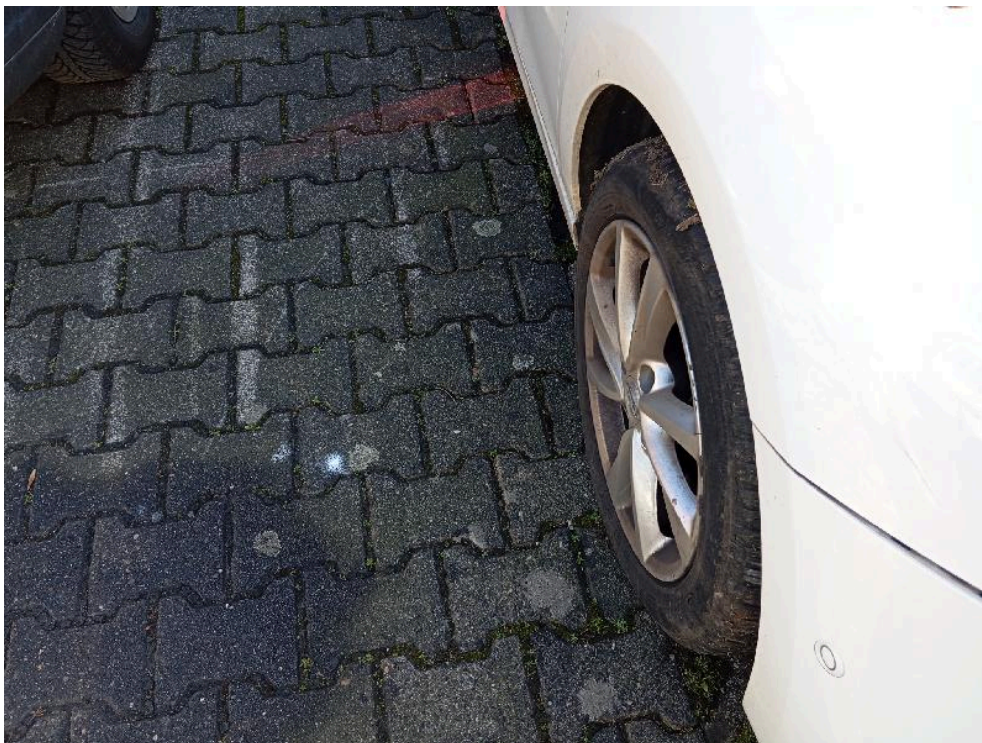


Bild: 12 Rad rechts zum Vergleich



Bild: 13 Stoßfänger vorne ausgerissen Scheinwerfer links verschrammt Kotflügel links verformt

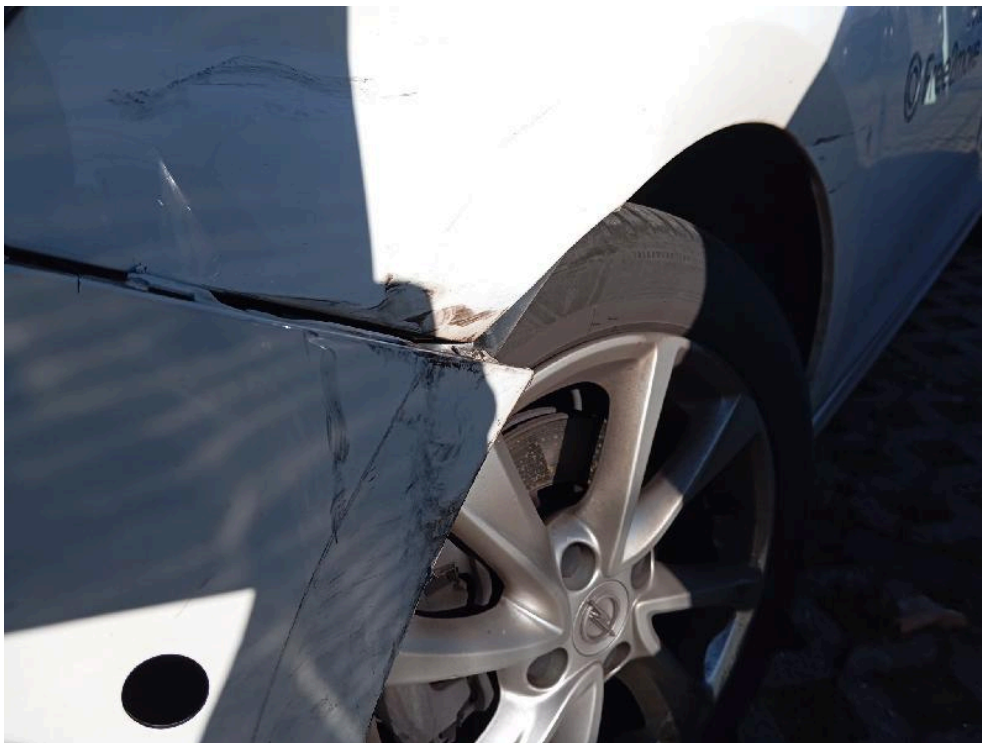


Bild: 14 Stoßfänger vorne ausgerissen Kotflügel links verformt



Bild: 15 Stoßfänger vorne verschrammt



Bild: 16 PDC-Sensor ausgebrochen



Bild: 17 Rad vorne links verschrammt und Fehlstellung



Bild: 18 Reifen vorne links Druckspuren





Bild: 21 Kotflügel links verformt



Bild: 22 Kotflügel links verformt Tür vorne links verformt



Bild: 23 Kotflügel links verformt Tür vorne links verformt



Bild: 24 Kotflügel links verformt Tür vorne links verformt



Bild: 25 Kotflügel links verformt Tür vorne links verformt



Bild: 26 Spiegelkappe links gebrochen



Bild: 27 Türgriff vorne links verschrammt



Bild: 28 Tür hinten links verschrammt



Bild: 29 Tür hinten links verschrammt



Bild: 30 Altschaden