

## » Übersicht

**Auftrags-Nr:** 1002433516  
**Besichtigt am:** 30.04.2026 12:38  
**Berichts-Nr:** 10526755  
**FIN:** TMBJG8NX0RY117418



Fahrzeugansicht - diagonal  
vorne links



Fahrzeugansicht - diagonal  
hinten rechts



Innenraum - Cockpit mit  
Laufleistung

## » Fahrzeugdaten

<b>Fahrzeugkategorie:</b>	Personenkraftwagen
<b>Fahrzeugart:</b>	Kombi
<b>Hersteller:</b>	Skoda
<b>Modell:</b>	Octavia
<b>HSN / TSN:</b>	8004 / AWK
<b>Erstzulassungsdatum:</b>	14.02.2024
<b>Laufleistung:</b>	38.062 km
<b>Nachweis Kilometerstand:</b>	Abgelesen
<b>Farbe:</b>	Candy-Weiss
<b>Farbe Dach:</b>	Candy-Weiss
<b>Antriebsart:</b>	Frontantrieb
<b>Motorisierung/Kraftstoff:</b>	Diesel
<b>Hubraum:</b>	2.000 ccm
<b>Leistung:</b>	85 kW (116 PS)
<b>Fahrzeuglänge:</b>	
<b>Fahrzeughöhe:</b>	
<b>Fahrzeugbreite:</b>	
<b>Zulässiges Gesamtgewicht:</b>	
<b>Radstand:</b>	
<b>Anzahl Achsen:</b>	2
<b>Zylinder:</b>	4
<b>Schadstoffklasse:</b>	Euro 6
<b>Anzahl Türen:</b>	4
<b>Anzahl Sitze:</b>	5
<b>Getriebe:</b>	Automatik 7-Gang
<b>Polsterart:</b>	Stoff
<b>Interieurfarbe:</b>	Schwarz
<b>Anzahl vorhandene Schlüssel:</b>	2

## » Dokumente & Wartung

<b>Nächste HU:</b>	
<b>Zulassungsbescheinigung (ZBT1 Original) vorhanden:</b>	Nein
<b>Zulassungsbescheinigung entgegengenommen:</b>	Nein
<b>Kennzeichen entgegengenommen:</b>	Keine
<b>Wartungsheft:</b>	Digital
<b>Wartungsnachweis:</b>	Nicht prüfbar
<b>Datum der letzten Wartung:</b>	
<b>Km-Stand bei letzter Wartung:</b>	
<b>Restlauf bis Service:</b>	1.200 KM

## » Fahrzeugausstattung

"DRIVER ALERT" - Müdigkeitserkennung	Climatronic ( 3-Zonen ) mit Klimabedienteil hinten
"FRONT ASSIST" - mit Warnen und Bremsen auf Fahrzeuge, Fußgänger und Radfahrer	Columbus PLUS Business
"REAR VIEW"	DAB - Digitaler Radioempfang
"SMART LINK" (wired and wireless connect)	Dachreling
"SUNSET" + akustische vordere Seitenscheiben	Dämpfung hinten,Basis 1
12 Volt-Steckdose im Kofferraum	Dämpfung vorn
2x USB vorn, 2x USB hinten (MiKo), 1x USB in Sicherheitsinnenspiegel	Dekor-Einlagen "Silver Squares Haptik"
4 Türen	Differenzialsperre ( XDS ) Dynamische Traktions Hilfe
4 Zyl.Dieselmotor 2,0L Aggr. 05L.C	Doppelton-Signalhorn
4-Zyl.Turbodieselmotor 2,0 L/85 KW(4V) TDI Common-Rail Grundmotor ist: T0N/T6M/TL4/TR1/T3Y	Drehstromgenerator 180 A
7-Gang-Automatikgetriebe	Dreip.Automatikgurte hinten außen mit ECE-Label
8 Lautsprecher ( passiv )	Dreip.Automatikgurte vo.m.Gurtstraffer und Höheneinstellung
A8	Dreipunkt-Automatikgurt für mittleren Fondsitz
Abdeckungen für Leichtmetallräder	Einbau Differenzierung für Getriebe"DQ 200" -- Fahrzeugteile --
Abgasendrohr hinten (Standard)	Einparkhilfe vorn und hinten
Abgaskonzept, EU6 AP	Elektrische Luftzusatzheizung
Ablagekästen im Kofferraum	Entriegelung Heckklappe
Ambiente und Umfeldbeleuchtung	Entriegelung Hintersitz mechanisch
Antenne nur für FM Empfang, Diversity	Fahrerkniefairbag
Armaturentafel, Swarz, mit PAD - Style, RS, Scout; RS graue Naht	Fahrprofilauswahl und konv. Dämpfer
Außen-Sound Standard	Fahrzeugklassen-Differenzierung -5EN-
Außensp.mit Mem.F; el.einstell-/beheizb.-aut.abblendb. (Fahrer),kippb.bei Rückw.F(Beif.),Kappe el.klappbar, Vorfelddel.	Federbereich 06 nur Einbausteuerung keine Bedarfsprognose
Außenspiegel Fahrerseite konvex, Beifahrerseite konvex	Fensterheber mit Komfortschaltung und Abschaltsicherung, elektrisch
Außenspiegelgehäuse und diverse Anbauteile in Wagenfarbe	Fertigungsablauf Standard
Ausströmer	Feststellbremse
Automatische Distanzregelung (mit follow to stop) und Speed-Limiter	Formteilhimmel ungeteilt
Batterie 420A (70Ah)	FPK-Medium
Batterie/Generator Kapazität Standard	Frontantrieb
Bauteilesatz ohne länderspezifische Bauvorschrift	Fußhebelwerk "Standard"
Beheizbare Scheibenwaschdüsen vorn	Gepäckraumabdeckung, schiebbar
Beheizbare Windschutzscheibe	Gepäckraumbeleuchtung
Berganfahrassistent	Gepäckraumbodenbelag Komfort
Besondere Innengeräuschdämpfung	Gewichtsbereich 11 nur Einbausteuerung keine Bedarfsprognose
Betriebserlaubnis Nachtrag	Gurtkontrolle, E-Kontakt vorn und hinten, optisch und akustisch
Betriebsspannung 12 V	Head-Up Display
Bordliteratur in Deutsch	Heckscheibenwischer "AERO"
Bordwerkzeug	Heckspoiler
BRS für Fahrzeuge ohne E-Antrieb (ESC und eBKV)	Hinterachse "Standard"
Chrompaket	Hinterachsgewicht Ausführung 1
	Innenleuchte im Fußraum vorn und hinten



# Zustandsbericht

- Protokoll der Fahrzeugbewertung -

Berichts-Nr: 10526755  
vom: 30.04.2026

Instrumenteneinsatz, Anzeige in KM/H	Ohne Aktivkohlebehälter mit SCR
Kältemittel R1234yf	Ohne alternativ-Antriebssystem
Kein Sonderfahrzeug, Standard-Ausführung	Ohne Anhängervorrichtung
Keine Aktionsausführung	Ohne besondere Karosseriemaßnahmen
Kindersicherung, manuell	Ohne Car2X
Kindersitzverankerung für Kindersitzsystem I-Size, 2 x top tether und Kindersitzverankerung vorn BF-Seite	Ohne Dacheinsatz (Volldach)
Komfort BASIS	Ohne Elektromotor ( Hybrid )
Komfortsitze vorn (Sportsitze für RS)	Ohne erweitertem Sicherheitssystem
Komforttelefonie, ohne Antennenanbindung mit Kabelloses Laden	Ohne Fußmatten
Kopfstützen hinten (3 Stück)	Ohne Gepäck-Spinne/Netz/Tasche
Kopfstützen vorn	Ohne Geschwindigkeitsbegrenzungsanlage
Kraftstoffsystem Diesel	Ohne Halter
Landesverkaufsprogramm Deutschland	Ohne Klappisch an Vordersitzlehne
Lane Assist mit adaptiver Spurführung + Emergency Assist	Ohne Ladeboden
LED- Hauptscheinwerfer mit variabler Lichtverteilung	Ohne Ladekabel
Ledermultifunktionslenkrad, beheizbar mit Tiptronic	Ohne Lehnenentriegelung für Vordersitze
LED-SBBR-Leuchte, Lichtfunktionen animiert, spezielles Styling	Ohne Mode3 Ladekabel
Leergewichtsbereich 1	Ohne Schalthebelknopf/-Griff
Leichtmetallräder "ROTARE AERO" 7J x 17" - 4 Stk.	Ohne Schmutzfänger
Lendenwirbelstütze, elektr. einstellbar in Vordersitzlehnen	Ohne Sitzbelüftung/Massagesitze
Leuchtweitenregulierung, autom/dynamisch mit Kurvenfahrlicht (AFS 1)	Ohne Skisack
Linkslenker	Ohne Speedlimiter (LIM)
Luxusausstattung	Ohne Stabilisator hinten
Mit Ausweichunterstützung, mit Abbiegeassistent	Ohne Starktonanl./Tonfolgeschaltregelung
Mit Multifunktionskamera	Ohne Systeme für den Fahrzeugzugang
Mit Scheinwerferreinigungsanlage, mit Waschwasser-Standanzeige	Ohne Trittschutzfolie für Türeinstieg
Mit Verkehrszeichenerkennung	Ohne Überführungsausrüstung
Mittelarmlehne vorn	Ohne zus. Funktionsfehleranzeige
Mittelkonsole	Ohne zus. Triebwerks-Unterschutz
Modul Boden hinten Ausführung 4	Ohne Zusatz-/Standheizung
Multipler Matrix-Beam	Ohne zusätzliche Bereifung
Navi Columbus + Web radio	Optionsinfotainment (MIB3)
Nebelscheinwerfer und Abbiegeleuchte	Pannen-Set
Nebelschlusslicht einseitig, Rückfahrlicht beidseitig	Parken & Sicht
Netztrennwand	Radschrauben Standard
Nicht Heissland	Radstand
Normal-Lackierung	Rechtsverkehr
Notrufsystem eCall+	Regionscode " ECE " für Radio
Ohne 2. Batterie	Reifen 205/55 R17 91V Rollwiderstandsoptimiert
Ohne Ablagenpaket/box	Reifendruckkontrolle
Ohne Adapter	Reifenlieferanten für EU Länder
	Remote Access / Remote Access + Online Infotainment
	Remote Access + Infotainment Online 3 Jahre



# Zustandsbericht

- Protokoll der Fahrzeugbewertung -

Berichts-Nr: 10526755  
vom: 30.04.2026

Rücksitzbank ungeteilt, Lehne geteilt umlegbar mit Mittelarmlehne  
Scheibenbremsen hinten  
Scheibenbremsen vorn (Geomet D)  
Scheibenwischer-Intervallschaltung mit Licht/Regensensor  
Schlüsselloses Schlie - und Startsystem "Keyless Advanced" ohne Safesicherung  
Schriftzugsatz in Grundausführung  
Seitenairbag vorn, mit Kopfairbag und Interaktionsairbag vorn  
Serienkraftstoffstbefüllung (6L)  
Serviceanzeige 30000 km oder 2 Jahre ( variabel )  
Servolenkung, geschwindigkeitsabhängig (Servotronic)  
Sicherheitsinnenspiegel automatisch abblendbar  
Side Assist  
Sitzbezüge in Stoff  
Sitzeinstellung,elektrisch für beide Vordersitze mit Memory  
Sitzheizung für Vorder-/u.Hintersitze, getrennt regelbar  
Sonnenblenden,mit Make-up-Spiegel beleuchtet auf Fahrer und Beifahrerseite  
Spezielles Typschild für EG für M1-Pkw  
Sprachsteuerung  
Stabilisator vorn  
Standard-Klimazonen  
Start/Stop-Anlage mit Rekuperation  
Stoßfänger in Wagenfarbe  
Tagesfahrlichtschaltung  
Tilgergewicht Lenkrad, XX HZ  
Transportschutzfolie (Mindestschutz) mit zus. Transportschutzmaßnahmen  
Tür und Seitenverkleidung (Regenschirm auf Fahrerseite)  
Typprüfland Deutschland  
UWB fähiges Land und Trägerfrequenz 433,92 bis 434,42Mhz  
Variant/Avant  
Variante Grundausstattung  
Wartungsintervallverlängerung  
Wegfahrsperr elektronisch  
Zus. Karosserieabdeckungen Steinschlag- schutz  
Zus.Rückstrahler (Türbereich)  
Zusätzliche Außengeräuschkämpfung

## » Bereifung

### MONTIERTE BEREIFUNG

Derzeit sind ein oder mehrere Reifen am Fahrzeug montiert, die nicht zum Lieferumfang gehören.

Hersteller	Ort	Position	Typ	Felge	Dimension	Profiltiefe
Semperit	Vorne	Links	Winter	Aluminium	205/60 R 16 92 H	7,0 mm
Semperit	Vorne	Rechts	Winter	Aluminium	205/60 R 16 92 H	7,0 mm
Semperit	Hinten	Links	Winter	Aluminium	205/60 R 16 92 H	7,5 mm
Semperit	Hinten	Rechts	Winter	Aluminium	205/60 R 16 92 H	7,5 mm

**Reifen zulässig:** Ja

**Reifen verkehrssicher:** Ja

### ZUSÄTZLICHE BEREIFUNG

Hersteller	Ort	Position	Typ	Felge	Dimension	Profiltiefe
Goodyear			Sommer	Aluminium	205/55 R 17 91 V	8,0 mm
Goodyear			Sommer	Aluminium	205/55 R 17 91 V	6,0 mm
Goodyear			Sommer	Aluminium	205/55 R 17 91 V	6,0 mm
Goodyear			Sommer	Aluminium	205/55 R 17 91 V	6,5 mm

**Reifen zulässig:** Ja

**Reifen verkehrssicher:** Ja

### ERSATZ-/NOTRAD & ZUBEHÖR

**Bordwerkzeug vorhanden:** Ja

**Tirefit vorhanden:** Ja

**Tirefit Ablaufdatum:** 11.2027

**Kompressor vorhanden:** Ja



# Zustandsbericht

- Protokoll der Fahrzeugbewertung -

Berichts-Nr: 10526755  
vom: 30.04.2026

## » Wertmindernde Faktoren

Nr	Bauteil	Schadensbeschreibung	Reparaturempfehlung
1	Vorbereitungszeit Kunststoff-Lackierung	Lack Vorbereitung	Ausführen
2	Motor	Abnormale Geräusche	Werkstattdiagnose erforderlich Schadenserweiterung möglich
3	Stoßfänger hinten	Kratzer	Instandsetzen + lackieren (teilweise)
4	Fußmatten	Fleck	Ersetzen

## » Gebrauchsspuren

Das Fahrzeug weist dem Alter, der Laufleistung und dem Einsatzzweck entsprechende Gebrauchsspuren auf.



# Zustandsbericht

- Protokoll der Fahrzeugbewertung -

Berichts-Nr: 10526755  
vom: 30.04.2026

## » Merkantile Wertminderung

<b>Vorschäden bekannt:</b>	Nein
<b>Vorschäden feststellbar:</b>	Nein
<b>Nachlackierungen vorhanden:</b>	Nein
<b>Lackschichtdickenmessung durchgeführt:</b>	Ja - ohne Auffälligkeiten/Abweichungen

### ERGEBNISSE DER LACKSCHICHTDICKENMESSUNG

Die Messwerte lagen im üblichen Bereich.

Pro Bauteil wurden mindestens 3 Messungen durchgeführt.



# Zustandsbericht

Berichts-Nr: 10526755  
vom: 30.04.2026

- Protokoll der Fahrzeugbewertung -

## » Hinweise zum Zustandsbericht

**Angaben zum Auftrag und zum Bewertungsumfang:**

Es wurde der Auftrag erteilt, einen Zustandsbericht über das beschriebene Fahrzeug zu erstellen.

Die Fahrzeugzustandsbewertung erfolgte auftragsgemäß auf Basis der vom Auftraggeber vorgegebenen Standards für Fahrzeugbewertungen. Die Feststellungen im Einzelfall trifft der Sachverständige aufgrund eigener Sachkunde und nach eigenem sachverständigen Ermessen.

**Fahrzeug-Identifizierung:**

TMBJG8NX0RY117418

FIN abgelesen und stimmt mit Unterlagen überein

**Allgemeinzustand:**

Mittelmäßiger Allgemeinzustand

**Besichtigungsbedingungen:**

Ausreichend

**Hebebühne/Hubmittel benutzt:**

Nein

**Motorenlauf durchgeführt:**

Ja

**Fahrprobe durchgeführt:**

Nein



# Zustandsbericht

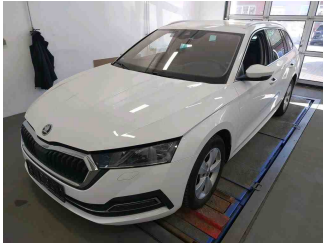
- Protokoll der Fahrzeugbewertung -

Berichts-Nr: 10526755  
vom: 30.04.2026

## » Sonstige Bemerkungen

Vorliegendes Exemplar wurde auf elektronischem Wege erzeugt. Es ist ohne Originalunterschrift gültig.

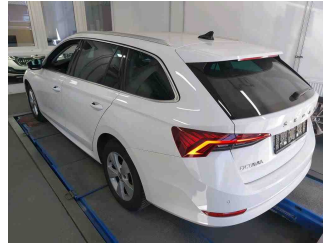
## » Ansichtsfotos



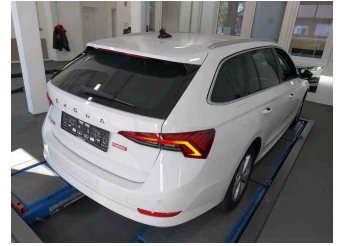
Fahrzeugansicht - diagonal vorne links



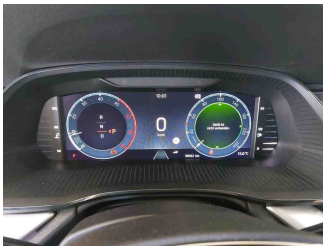
Fahrzeugansicht - diagonal vorne rechts



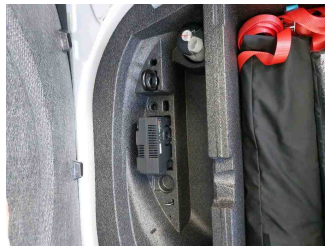
Fahrzeugansicht - diagonal hinten links



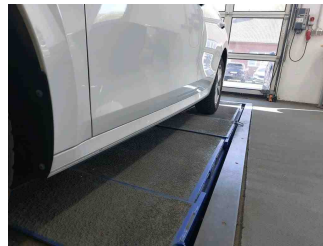
Fahrzeugansicht - diagonal hinten rechts



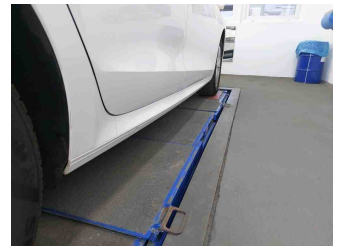
Innenraum - Cockpit mit Laufleistung



Equipment - Bordwerkzeug



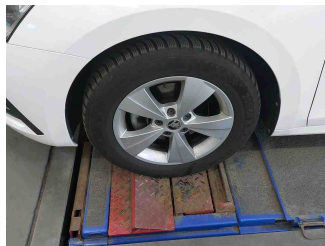
Seitenansicht - Schweller links



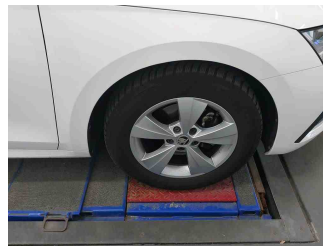
Seitenansicht - Schweller rechts



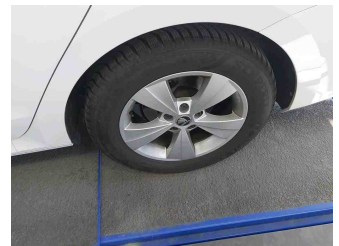
Fahrzeug - Typenschild/Fahrgestellnummer



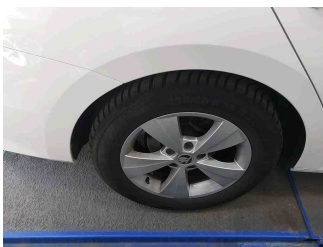
Räder - Rad montiert vorne links



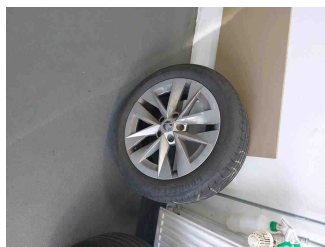
Räder - Rad montiert vorne rechts



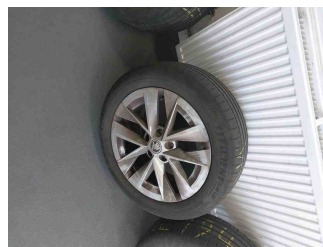
Räder - Rad montiert hinten links



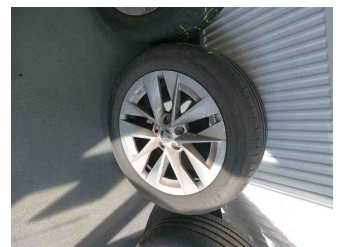
Räder - Rad montiert hinten rechts



Räder - Rad beiliegend #1



Räder - Rad beiliegend #2

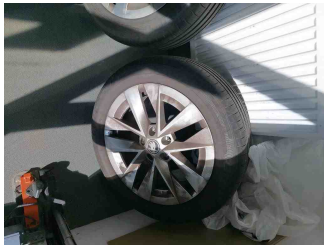


Räder - Rad beiliegend #3

# Zustandsbericht

- Protokoll der Fahrzeugbewertung -

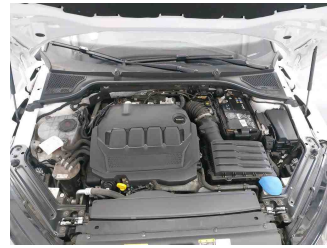
Berichts-Nr: 10526755  
vom: 30.04.2026



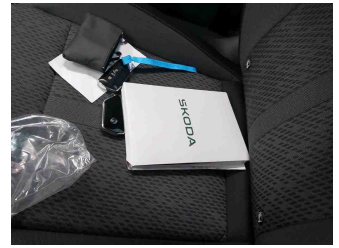
Räder - Rad beiliegend #4



Innenraum - Mittelkonsole



Fahrzeug - Motorraum offen



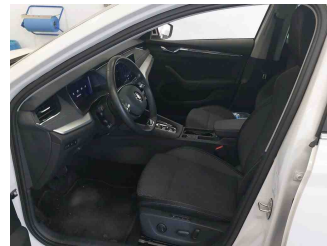
Equipment - Boardmappe/  
Securitybag



Innenraum - Kofferraum



Fahrzeug - Serviceunterlagen /  
Wartungsnachweis



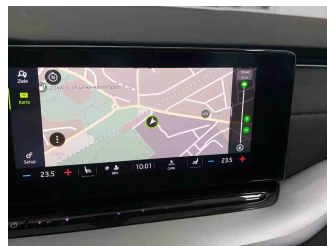
Innenraum - vorne



Innenraum - hinten



Räder - Haltbarkeitsdatum  
Tirefit



Innenraum -  
Navigationsgerät/Radio

## » Beschädigungsfotos

### WERTMINDERNDE FAKTOREN

1 - Vorbereitungszeit Kunststoff-Lackierung - Lack Vorbereitung - Ausführen

2 - Motor - Abnormale Geräusche - Werkstattdiagnose erforderlich  
Schadenserweiterung möglich

Kommentar

starke quietschgeräusche im Motorraum



3 - Stoßfänger hinten - Kratzer - Instandsetzen + lackieren (teilweise)



4 - Fußmatten - Fleck - Ersetzen

