

Technische Daten

(Angaben basieren auf Herstellerangaben*)

Fahrzeug:	AUDI Q5 40 TDI S tronic quattro Sports Utility Vehicle5-türig 1968 ccm 204 PS / 150 KW Diesel 7-Gang Automatik		
Modelljahr:	2023		
kW / PS:	150 / 204	Hubraum:	1968
Getriebe:	Automatik	Anzahl Gänge:	7
Emissionsgruppe:	I2	CO2 (g/km):	181
durchschn. Verbrauch/100 Km:	6,900	Tankinhalt:	65
Max. Km/h:	222	Beschl. 0-100 Km/h in Sec.:	7,600
Leergewicht (kg):	1880	zul. Gewicht (kg):	2510

* Angaben ohne Gewähr

24800

Unfall-/Schadenspiegel

Vertrags-Nummer: 3453083

Amtliches Kennzeichen: OH -SW 0108

Übersicht erstellt am: 18.06.2026

Für das Fahrzeug gem. o.g. Leasingvertrag, Fahrzeugtyp

AUDI Q5 40 TDI S tronic quattro Sports Utility Vehicle5-türig 1968 ccm 204 PS / 150 KW Diesel 7-Gang Automatik

wurden uns während der Vertragslaufzeit nachfolgende Beschädigungen angezeigt:

<i>Datum</i>	<i>SNR</i>	<i>Verursacher</i>	<i>Beschädigung</i>	<i>Reparatur erfolgt *</i>	<i>Gutachten vorhanden *</i>
26.05.2026	9059997536	Glasschaden	Windschutzscheibe mitte Steinschlag	Ja	Nein
21.10.2025	9059968702	Eigenverschulden	Eigenes Fzg. ohne Schaden	Nein	Nein

* Sofern für eine Schadennummer mehrere Beschädigungen angegeben sind, gilt der Eintrag in dieser Spalte für die gesamte Schadennummer.

Unfall-/Schadenspiegel zur Kenntnis genommen:

Datum und Unterschrift Käufer

Wartungsreport

Vertrags-Nummer: 3453083

Amtliches Kennzeichen: OH -SW 0108

Übersicht erstellt am: 18.06.2026

Für das Fahrzeug gem. o.g. Leasingvertrag, Fahrzeugtyp

AUDI Q5 40 TDI S tronic quattro Sports Utility Vehicle5-türig 1968 ccm 204 PS / 150 KW Diesel 7-Gang Automatik

wurden uns während der Vertragslaufzeit nachfolgende Wartungen angezeigt:

<i>Datum</i>	<i>Km-Stand</i>	<i>Art der Wartung</i>
07.11.2024	34378	Wartungszusatzumfänge
07.11.2024	34378	Inspektion und Wartung

Wartungsreport zur Kenntnis genommen:

Datum und Unterschrift Käufer

GKK Gutachten GmbH
 Theodorstr. 180, 40472 Düsseldorf

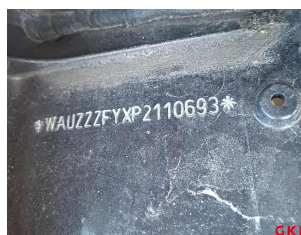
Allane SE
 Parking 33
 85748 Garching bei München

GKK Gutachten GmbH

Theodorstr. 180
 40472 Düsseldorf

Tel.: 0211 6878060
 www.gkk-gutachten.de
 Email: info@gkk-gutachten.de

Zustandsbericht



Vorgang

Fahrzeughalter	Allane SE
Ihr Auftrag vom	19.05.2026 durch Allane SE
Besichtigungsort	23611 Bad Schwartau, Lübecker Straße 49-55
Besichtigungsdatum	27.05.2026
Referenznummern	0031188580 - 0003453083

Fahrzeugdaten / Technische Daten

Kennzeichen	OH-SW 108	Fzg.-Ident.-Nummer	WAUZZZFYP2110693
Fabrikat	Audi	1. Zulassung	22.05.2023
Typ	Q5 40 TDI S tronic quattro	Fahrzeugart	PKW
Getriebe / Gänge	Automatik / 7	Farbe	Brilliant schwarz - Uni
Laufleistung abgelesen	64.437 km	Sitzplätze	5
Achsen / angetrieben	2 / 2	Aufbau	Kombilimousine, 5 Türen
Anzahl Besitzer	1	nächste HU	05/2026
Motorart	Hybridantrieb / Diesel / Elektro	Hubraum / Nennleistung	1.968 ccm / 150 KW

Fahrzeugdaten wurden der Zulassungsbescheinigung Teil I entnommen und am Fahrzeug gegengeprüft.

Montierte Räder:					
Position	Reifenart	Felgenart	Hersteller	Dimension	Profiltiefe
vorn links	Winterreifen	Leichtmetallrad	Continental	235/65 R17 108V M+S	6 mm
vorn rechts	Winterreifen	Leichtmetallrad	Continental	235/65 R17 108V M+S	6 mm
hinten rechts	Winterreifen	Leichtmetallrad	Continental	235/65 R17 108V M+S	8 mm
hinten links	Winterreifen	Leichtmetallrad	Continental	235/65 R17 108V M+S	8 mm

Reservebereifung: TireFit

Beiliegende Räder:					
Position	Reifenart	Felgenart	Hersteller	Dimension	Profiltiefe
Rad 1	Sommerreifen	Leichtmetallrad	Michelin	235/65 R17 104W	6 mm
Rad 2	Sommerreifen	Leichtmetallrad	Michelin	235/65 R17 104W	6 mm
Rad 3	Sommerreifen	Leichtmetallrad	Michelin	235/65 R17 104W	6 mm
Rad 4	Sommerreifen	Leichtmetallrad	Michelin	235/65 R17 104W	6 mm

Allgemeines / Zustand	
<input checked="" type="checkbox"/> Serviceheft vorhanden	
Kundendienst laut Auftraggeber am 07.11.2024 bei km 34.378.	

Legende : Ja Nein Nicht prüfbar

Vorschaden	Der Vorschaden wurde fach- und sachgerecht behoben	Feststellung
Keine festgestellt.		

Anmerkungen
<p>Unfallschaden: keine festgestellt</p> <p>Eine Unterbodenkontrolle wurde nicht durchgeführt. 2 Hauptschlüssel vorhanden. Das Überprüfen von evtl. überzogenen Wartungsintervallen konnte im Rahmen der Qualitätssicherung nicht erfolgen, somit wird die Möglichkeit von Folgekosten bzw. Folgeschäden nicht ausgeschlossen.</p>

Serienausstattung

- ✓ Winterkomplettträger 4Fleet
- ✓ Stoff Impressum
- ✓ Sonnenschutzrollo manuell für die Türscheiben hinten
- ✓ Sitzheizung vorn
- ✓ Rückfahrkamera

- ✓ MMI Navigation plus mit MMI touch
- ✓ Komfortmittellarmlehne vorn
- ✓ Innenspiegel automatisch abblendend, rahmenlos

- ✓ Fernlichtassistent

- ✓ Einparkhilfe plus
- ✓ Brillantschwarz Uni

- ✓ Audi virtual cockpit plus
- ✓ Audi active lane assist mit kamerabasierter Verkehrszeichenerkennung und Fernlichtassistent
- ✓ 4-Wege-Lendenwirbelstütze für die Vordersitze

- ✓ Stoff Impressum schwarz
- ✓ Sportsitze vorn
- ✓ Smartphone-Interface
- ✓ Scheinwerfer-Reinigungsanlage
- ✓ Matrix LED-Scheinwerfer, LED-Heckleuchten und Scheinwerfer-Reinigungsanlage
- ✓ Lederlenkrad im 3-Speichen mit Multifunktion plus
- ✓ Kamerabasierte Verkehrszeichenerkennung
- ✓ Frontscheibe in Klimakomfort- und Akustikverglasung, drahtlos beheizbar
- ✓ Entfall Modellbezeichnung und Leistungs-/Technologie-Schriftzug
- ✓ Businesspaket
- ✓ Außenspiegel elektrisch einstell-, beheiz- und anklappbar, beidseitig automatisch abblendend
- ✓ Audi phone box
- ✓ Assistenzpaket Tour

Zustand / Beschädigungen

Front

Stoßfänger vorne Verkleidung -lackiert-, beschädigt (Bild 21, Bild 22, Bild 23)

Frontscheibe wärmedämmend mit Regensensor und Frontkamera, Steinschlag mit Rissbildung (Bild 19, Bild 20)

Seite links

Kotflügel vorne links, beschädigt (Bild 16, Bild 17, Bild 18)

Tür vorne links, bis 3 Dellen / Bauteil (Bild 39, Bild 40, Bild 41)

Tür hinten links, beschädigt (Bild 36, Bild 37, Bild 38)

Seitenwand links Innenverkleidung, verkratzt (Bild 48)

D- Säule links Innenverkleidung, verkratzt (Bild 46, Bild 47)

Seite rechts

Seitenwand rechts, verkratzt (Bild 30, Bild 31, Bild 32)

Tür hinten rechts, beschädigt (Bild 24, Bild 25, Bild 26)

Tür hinten rechts Einstieg, verkratzt (Bild 27, Bild 28, Bild 29)

Seitenwand rechts Innenverkleidung, verkratzt (Bild 50)

D- Säule rechts Innenverkleidung, verkratzt (Bild 49)

Heck

Stoßfänger hinten Verkleidung -lackiert-, beschädigt (Bild 33, Bild 34, Bild 35)

Interieur

Sitz vorne links Verkleidung, verkratzt (Bild 44, Bild 45)

Sitz vorne rechts Verkleidung, verkratzt (Bild 42, Bild 43)

Sonstiges

HU (Hauptunters.) Verbrennerfzg. (Allane), fällig (Bild 13)

Inspektion groß Mittelklasse, fällig (Bild 14, Bild 15)

Fahrzeug innen, verkratzt, Gebrauchsspur

Besichtigungsbedingungen

Bei der Besichtigung wurde eine äußere Inaugenscheinnahme am undemontierten Fahrzeug unter Berücksichtigung der vorgefundenen Besichtigungsbedingungen durchgeführt. Es werden keinerlei Eigenschaften von nicht geprüften oder nur eingeschränkt prüfbaren Bereichen des Fahrzeugs zugesichert.

Dieses Dokument enthält im Anhang die Fotodokumentation mit 52 Fotos.

Eckerlein, Jannik

Der Sachverständige, 28.05.2026

Fotoanlage



Bild 1.



Bild 2.

Fotoanlage

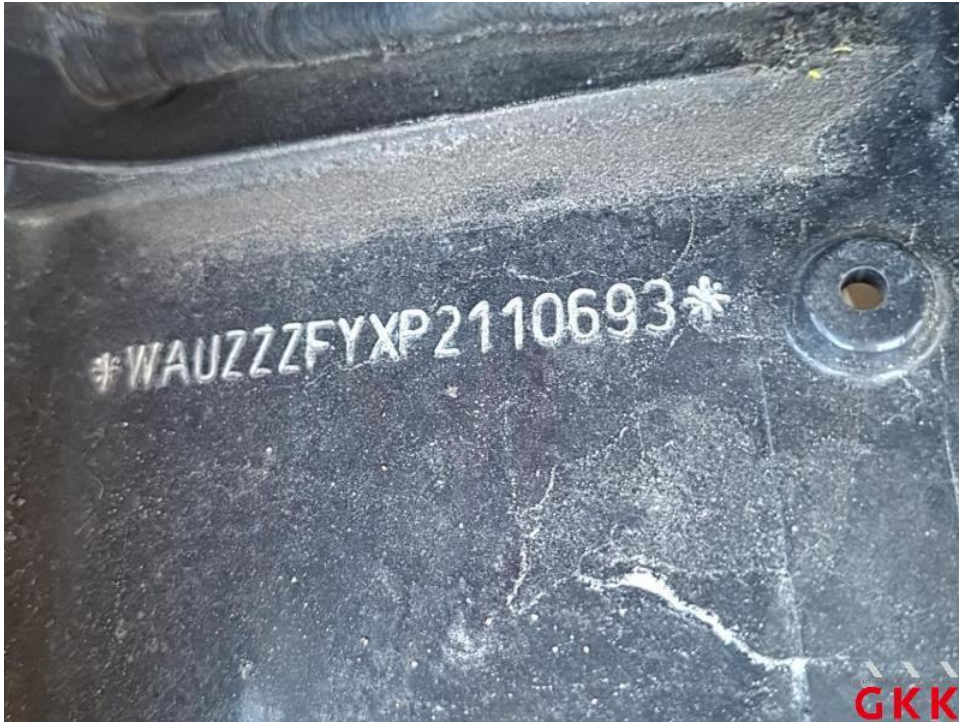


Bild 3.



Bild 4.

Fotoanlage



Bild 5.



Bild 6.

Fotoanlage



Bild 7.



Bild 8.

Fotoanlage



Bild 9.



Bild 10.

Fotoanlage



Bild 11.



Bild 12.

Fotoanlage



Bild 13. HU (Hauptunters.), Verbrennerfzg. (Allane), fällig, durchführen



Bild 14. Inspektion groß, Mittelklasse, fällig, durchführen

Fotoanlage



Bild 15. Inspektion groß, Mittelklasse, fällig, durchführen



Bild 16. Kotflügel vorne links, beschädigt, instand setzen - lackieren

Fotoanlage

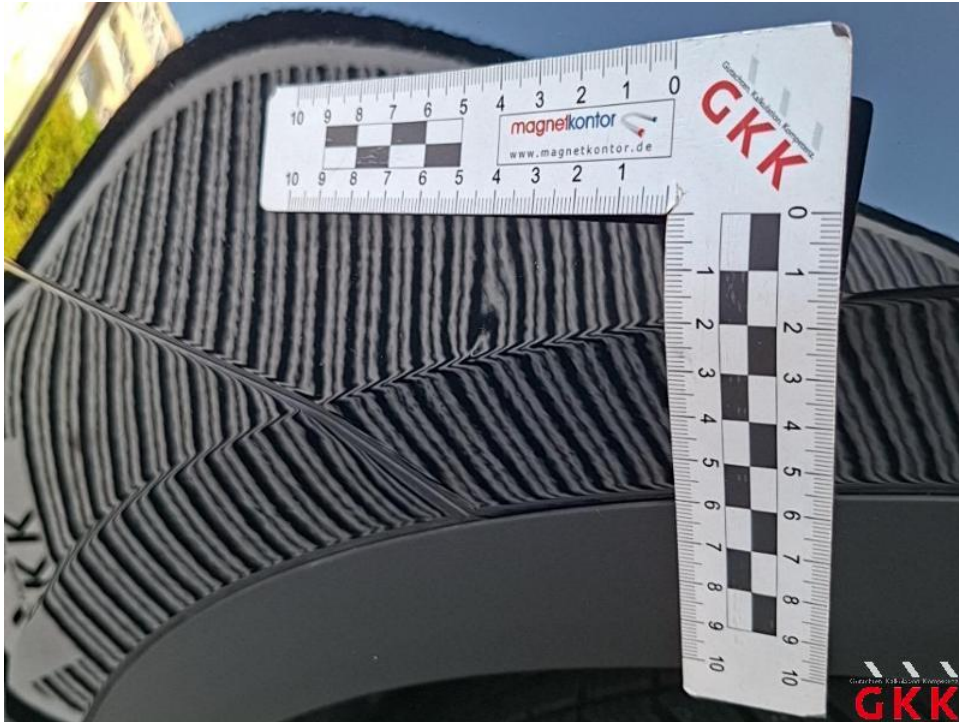


Bild 17. Kotflügel vorne links, beschädigt, instand setzen - lackieren



Bild 18. Kotflügel vorne links, beschädigt, instand setzen - lackieren

Fotoanlage



Bild 19. Frontscheibe, wärmedämmend mit Regensensor und Frontkamera, Steinschlag mit Rissbildung, ersetzen



Bild 20. Frontscheibe, wärmedämmend mit Regensensor und Frontkamera, Steinschlag mit Rissbildung, ersetzen

Fotoanlage



Bild 21. vorne links unten Stoßfänger vorne, Verkleidung -lackiert-, beschädigt, instand setzen - lackieren



Bild 22. vorne rechts oben Stoßfänger vorne, Verkleidung -lackiert-, beschädigt, instand setzen - lackieren

Fotoanlage



Bild 23. Stoßfänger vorne, Verkleidung -lackiert-, beschädigt, instand setzen - lackieren



Bild 24. Tür hinten rechts, beschädigt, instand setzen - lackieren

Fotoanlage



Bild 25. Tür hinten rechts, beschädigt, instand setzen - lackieren



Bild 26. Tür hinten rechts, beschädigt, instand setzen - lackieren

Fotoanlage



Bild 27. Tür hinten rechts, Einstieg, verkratzt, Smartrepair



Bild 28. Tür hinten rechts, Einstieg, verkratzt, Smartrepair

Fotoanlage



Bild 29. Tür hinten rechts, Einstieg, verkratzt, Smartrepair



Bild 30. Seitenwand rechts, verkratzt, lackieren

Fotoanlage



Bild 31. Seitenwand rechts, verkratzt, lackieren



Bild 32. Seitenwand rechts, verkratzt, lackieren

Fotoanlage



Bild 33. Stoßfänger hinten, Verkleidung -lackiert-, beschädigt, instand setzen - lackieren



Bild 34. Stoßfänger hinten, Verkleidung -lackiert-, beschädigt, instand setzen - lackieren

Fotoanlage



Bild 35. Stoßfänger hinten, Verkleidung -lackiert-, beschädigt, instand setzen - lackieren



Bild 36. Tür hinten links, beschädigt, instand setzen - lackieren

Fotoanlage

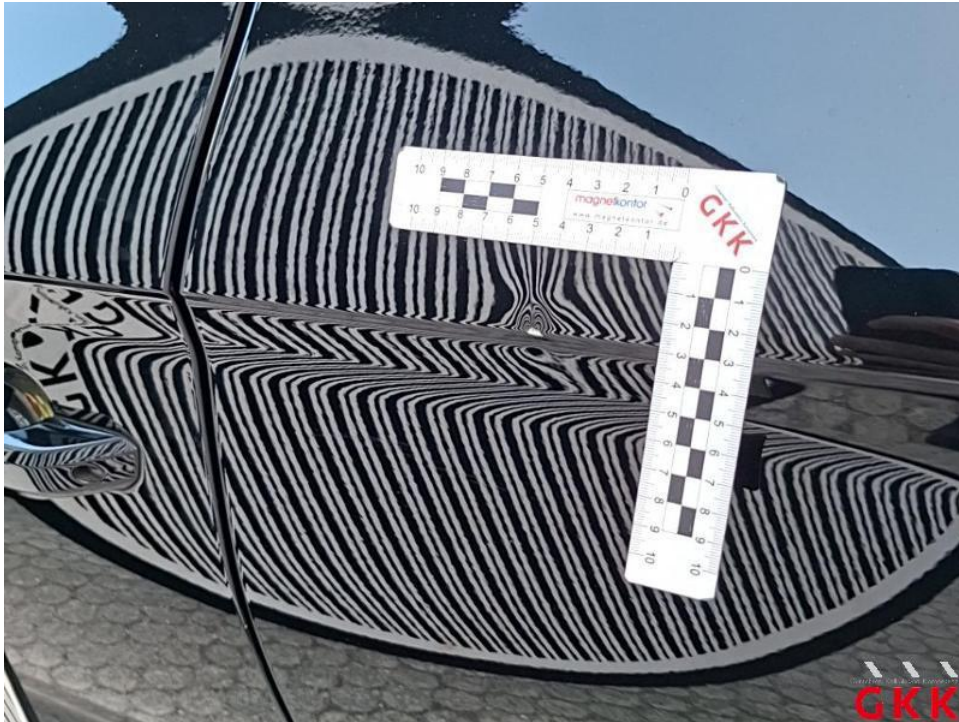


Bild 37. Tür hinten links, beschädigt, instand setzen - lackieren



Bild 38. Tür hinten links, beschädigt, instand setzen - lackieren

Fotoanlage



Bild 39. Tür vorne links, bis 3 Dellen / Bauteil, kalt drücken



Bild 40. Tür vorne links, bis 3 Dellen / Bauteil, kalt drücken

Fotoanlage



Bild 41. Tür vorne links, bis 3 Dellen / Bauteil, kalt drücken



Bild 42. Sitz vorne rechts, Verkleidung, verkratzt, ersetzen

Fotoanlage



Bild 43. Sitz vorne rechts, Verkleidung, verkratzt, ersetzen



Bild 44. Sitz vorne links, Verkleidung, verkratzt, ersetzen

Fotoanlage



Bild 45. Sitz vorne links, Verkleidung, verkratzt, ersetzen



Bild 46. D- Säule links, Innenverkleidung, verkratzt, ersetzen

Fotoanlage



Bild 47. D- Säule links, Innenverkleidung, verkratzt, ersetzen



Bild 48. Seitenwand links, Innenverkleidung, verkratzt, ersetzen

Fotoanlage



Bild 49. D- Säule rechts, Innenverkleidung, verkratzt, ersetzen



Bild 50. Seitenwand rechts, Innenverkleidung, verkratzt, ersetzen

Fotoanlage



Bild 51.



Bild 52.