

046CC0123022



www.PS-Team.de



EC CERTIFICATE OF CONFORMITY

CERTIFICADO DE CONFORMIDAD CE

CERTIFICADO DE CONFORMIDADE CE

CERTIFICAT DE CONFORMITÉ CE

CERTIFICATO DI CONFORMITÀ CE

EG CERTIFICAAT VAN OVEREENSTEMMING

EG INTYG OM ÖVERENSSTÄMMELSE

EG ÜBEREINSTIMMUNGSBESCHEINIGUNG

EY VAATIMUSTENMUKAISUUSTODISTUS

OVERENSSTEMMELSES ERKLÆRING EF

ΠΙΣΤΟΠΟΙΗΤΙΚΟ ΣΥΜΜΟΡΦΩΣΗΣ ΕΚ

für vollständige Fahrzeuge



VXKUPHNKSN4142333

51. Bei Fahrzeugen mit besonderer Zweckbestimmung: Bezeichnung gemäß Anhang II Nummer 5:

52. Zusätzliche Reifen-Felgenkombinationen: technische Parameter (keine Bezugnahme auf RR) zu Nr. 35: 195/55 R16 81H auf 6.50JX16/ET38; zu Nr. 35: 205/45 R17 81H auf 7.00JX17/ET38;

Die Verwendung der optionalen Reifen kann zu Abweichungen von den offiziellen Werten für Kraftstoffverbrauch und CO<sub>2</sub>-Ausstoß führen. Vermerke des Herstellers: weitere Angaben siehe Bedienungsanleitung Job- PA-Nummer 0005XZBY Händler Code DE0509

Motorzeichnung 1021AF02 Motorseriennummer 02157 KFZ-Brief wurde erstellt

2. Reine Elektrofahrzeuge und extern aufladbare Hybrid-Elektrofahrzeuge  
Stromverbrauch (gewicht.) | Wh/km | km  
Elektrische Reichweite: | |

3. Fahrzeug mit Ökoinnovation(en) ausgestattet: Ja  
3.1. Allgemeiner Code der Ökoinnovation(en): e2 28 29  
3.2. Gesamteinsparung von CO<sub>2</sub>-Emissionen durch Ökoinnovation(en):  
3.2.1. Einsparungen durch NEFZ  
Benzin / Diesel | g/km | g/km | g/km  
Gas | | |  
Andere (siehe 26.) | | |

3.2.2. Einsparungen durch WUPP  
Benzin / Diesel | 2,14 | g/km | g/km | g/km  
Gas | | |  
Andere (siehe 26.) | | |

4. Alle Antriebsarten außer reinen Elektrofahrzeugen, gemäß Verordnung (EU) 2017/1151

WUPP-Werte	CO <sub>2</sub> -Emissionen (g/km)	Kraftstoffverbrauch (l/100km)
Niedrig	154	6,8
Mittel	122	5,4
Hoch	105	4,7
Höchstwert	127	5,6
Kombiniert	123	5,4
Gewichtet, kombiniert	-	-

CO<sub>2</sub>-Emissionen (g/km) | Kraftstoffverbrauch (l/100km)

Niedrig	-	-
Mittel	-	-
Hoch	-	-
Höchstwert	-	-
Kombiniert	-	-
Gewichtet, kombiniert	-	-

5. Vollelektrische Fahrzeuge und extern aufladbare Hybrid-Elektro-Fahrzeuge, gemäß Verordnung (EU) 2017/1151

5.1. Vollelektrische Fahrzeuge  
Stromverbrauch | Wh/km | km  
Elektrische Reichweite | km  
Elektrische Reichweite innerorts | km

5.2. Extern aufladbare Hybrid-Elektro-Fahrzeuge  
Stromverbrauch (EAC) | Wh/km | km  
Elektrische Reichweite (EAER) | km  
Elektrische Reichweite innerorts (EAER city) | km





Bild 1 : Diagonal vorn links

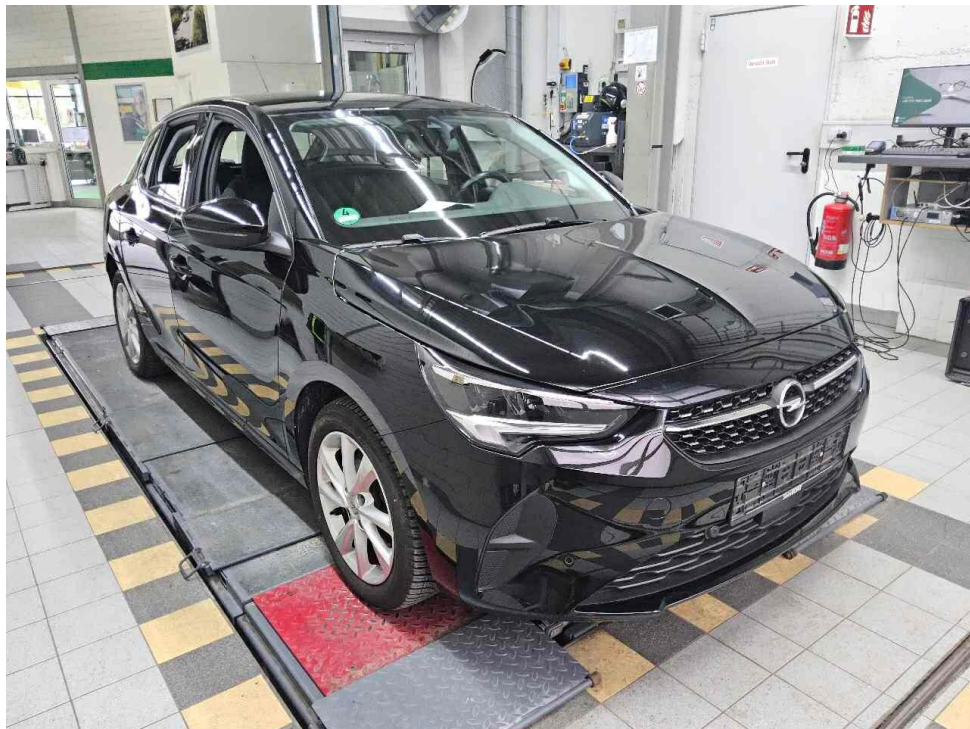


Bild 2 : Diagonal vorn rechts

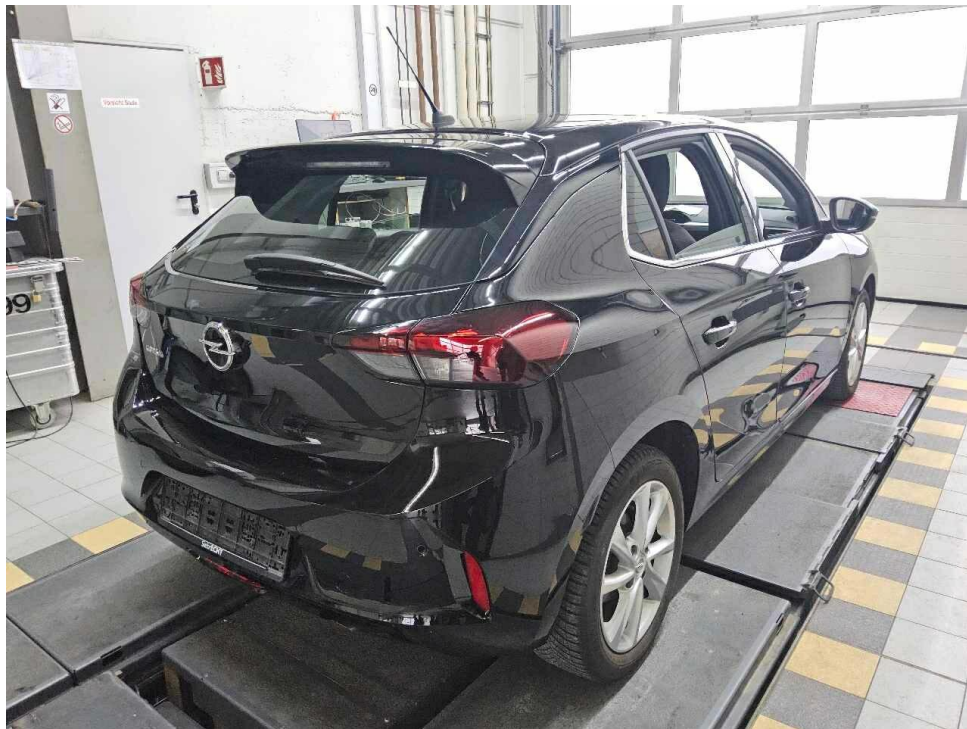


Bild 3 : Diagonal hinten rechts

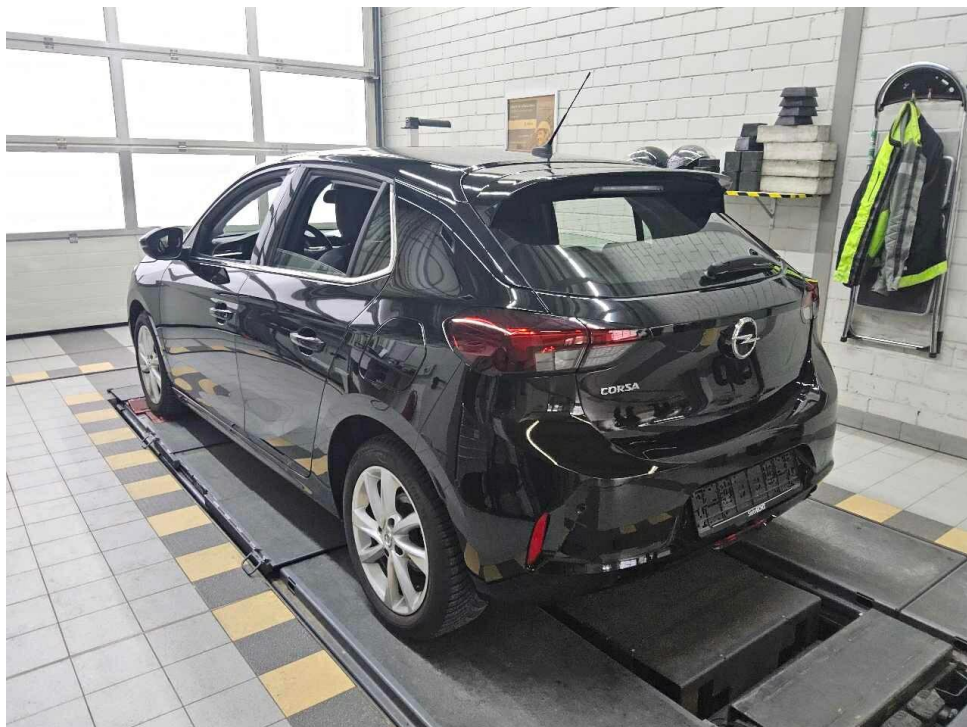


Bild 4 : Diagonal hinten links

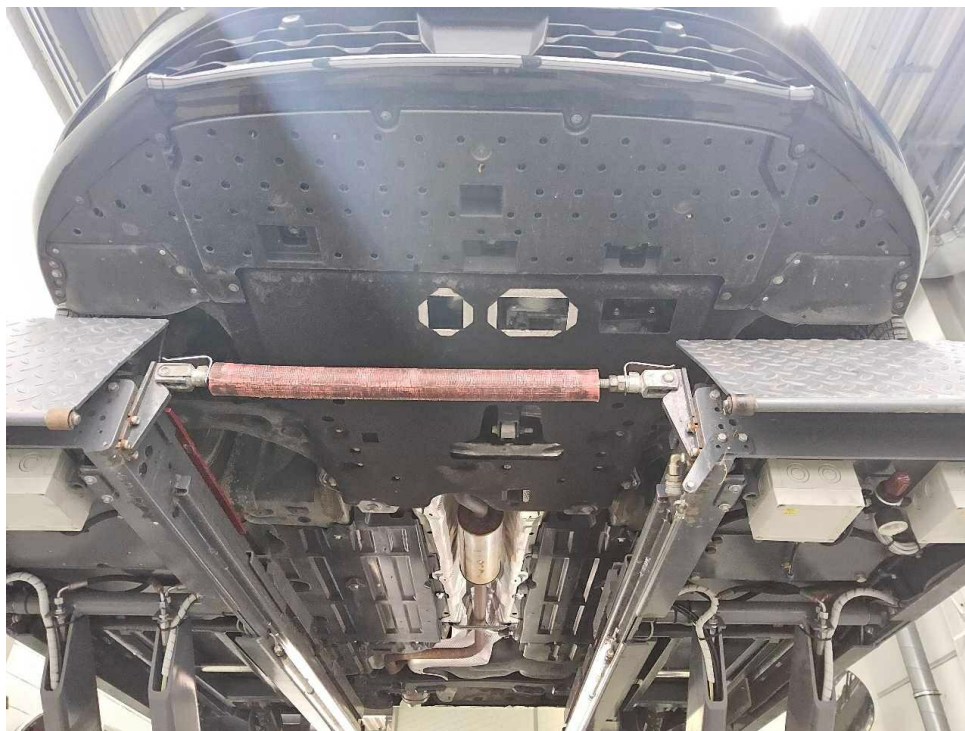


Bild 5 : Fahrzeugunterseite



Bild 6 : Kombiinstrument (betriebsbereit) mit Km-Stand



Bild 7 : Serviceintervallanzeige



Bild 8 : Durch geöffnete Fahrertüre: Fahrersitz, Armaturenbrett und Schalthebel



Bild 9 : Durch geöffnete hintere Tür: Rücksitzbank



Bild 10 : Mittelkonsole (Radio/Navi eingeschaltet)



Bild 11 : Serviceheft letzter Eintrag, alle Fahrzeugschlüssel, Bordmappe

11.04.2022	1889	ABU00290	2	1	74/5500	192
M1	AB		4055		1745	
VXKJPHNKS4145233	5		1435		-1165	
OPEL			55		-	
U			123	1645	1645	
P			890	870	-	
HNKS-X1B500			890	870	-	
			75	3750	65	
CORSA			1200	580	5	-
PSA AUTOMOBILES (F)			195/55 R16 91H			
Fz.z.Pers.bef.b. 8 Spl.			195/55 R16 91H			
Schräghecklimousine						
715/2007*2018/1832AP			Schwarz		9	
EURO6,WLTP;AP;PI/C; M, N1 I			e2*2007/45*0639*19			
Benzin			14.01.2022		K6	G1644941
0001	36AP	1199				
ww.AHK lt.EGTG~						

Bild 12 : ZLB Teil 1 (ohne Halterdaten)

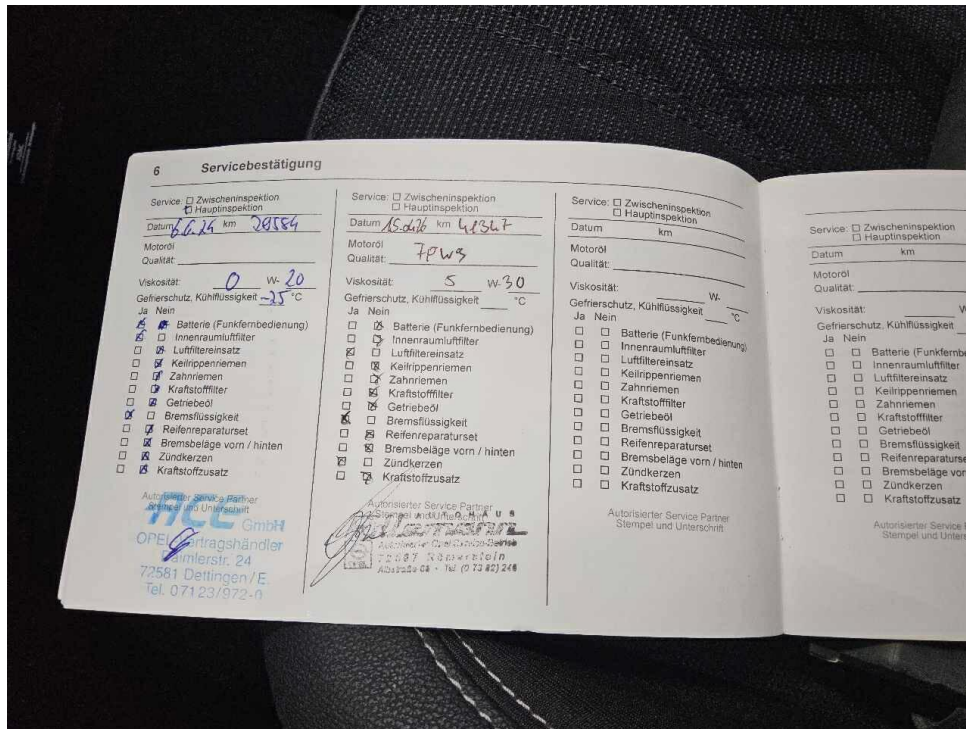


Bild 13 : Wartungsnachweis

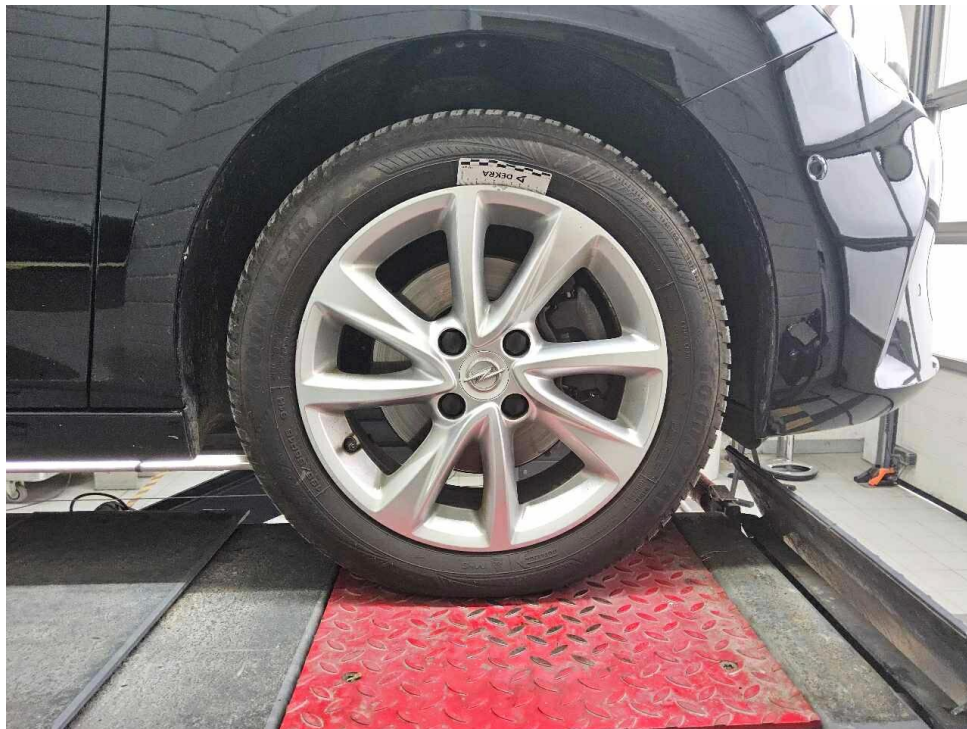


Bild 14 : Leichtmetallrad vorne rechts verschrammt



Bild 15 : Leichtmetallrad vorne rechts verschrammt



Bild 16 : Leichtmetallrad vorne rechts verschrammt



Bild 17 : Einstiegsschweller vorne links eingedellt



Bild 18 : Einstiegsschweller vorne links eingedellt



Bild 19 : Stabantenne Nagetierschaden



Bild 20 : Stabantenne Nagetierschaden

# Zustandsbericht / Minderwertgutachten

## Vorgang

Auftraggeber  
Besichtigung

Mobility Concept GmbH, Grünwalder Weg 34, 82041 Oberhaching  
08.05.2026

## Bemerkungen

**Diese Dienstleistung wurde entsprechend den Vorgaben des Auftraggebers (Kriterien der fairen Fahrzeugbewertung) erstellt. Im Einzelfall können Abweichungen zum DEKRA Standard vorliegen.**

Bei der Lackschichtdickenmessung wurden bei mindestens drei Messungen pro Bauteil Lackschichtdicken von 80 µm bis 130 µm festgestellt.

Es wurde eine optische Überprüfung auf Vorschäden und eine Lackschichtdickenmessung vorgenommen. Die augenscheinliche Überprüfung sowie die Lackschichtdickenmessung ergaben keine Hinweise auf Nachlackierungen, Instandsetzungsarbeiten oder reparierte Vorschäden.

Die vorgefundenen Besichtigungsbedingungen waren ausreichend. Das Fahrzeug / Objekt wurde von oben und von unten besichtigt. Bei der Besichtigung wurde eine Fahrprobe in Verbindung mit einem kurzen Probelauf des Motors durchgeführt.

Für die Bearbeitung des Vorganges standen folgende Unterlagen zur Verfügung: - Fz-Schein/Zul.Beschein. Teil I  
2 Hauptschlüssel, 0 Nebenschlüssel vorgelegt.

## Fahrzeugdaten

Erstzulassung	11.04.2022	Letzte Zulassung	11.04.2022
Fahrzeugart	Personenkraftwagen	Hersteller	Opel
Typ / Verkaufsbez.	Corsa F (2019->) / Corsa F 1.2 Turbo Elegance (EURO 6d)	Aufbauart	Limousine
Türen	5	Sitzplätze	5
Fahrzeug-Ident.-Nr.	VXKUPHNKSN4145233	HSN / TSN	1889 / ABU
DAT Europa-Code®	016501080400003	DAT Marktindex	DE002 6263
Km-Stand abgelesen	41485	Nächste HU §29 StVZO	05 / 2027
Energiequelle / Kraftstoff	Benzin	Zylinderanzahl	3 / Reihenmotor
Leistung (kW)	74	Hubraum (ccm)	1199
Schadstoffklasse:	EURO6;WLTP;AP;PI/CI; M, N1 I	Antriebsart	Frontantrieb
Getriebe / Gänge	Automatik / 8	Felgen	Leichtmetall
Farbe (Hersteller)	Diamant Schwarz/Karbon Schwarz / G70	Polster / Farbe	Teilleder / Anthrazit

Es wird unterstellt, dass die Gesamtleistung dem abgelesenen Km-Stand entspricht.

## Räder / Reifen

Achse	Reifenbezeichnung	Hersteller/Typ	Art	Profiltiefe
1 links	195 / 55 R 16 91 H XL	Goodyear / Vector 4Seasons G3	A / O	5 mm
rechts	195 / 55 R 16 91 H XL	Goodyear / Vector 4Seasons G3	A / O	5 mm
2 links	195 / 55 R 16 91 H XL	Goodyear / Vector 4Seasons G3	A / O	5 mm
rechts	195 / 55 R 16 91 H XL	Goodyear / Vector 4Seasons G3	A / O	5 mm
Pannenset	Füllflasche haltbar bis 01.08.2026			

A/ Ganzjahres; /O Original;

## Serienausstattung

Serie: 6 Lautsprecher, Airbag Fahrer-/Beifahrerseite, Anti-Blockier-System (ABS), B-Säulen schwarz Hochglanz (außen), Bordcomputer, Bremsassistent, DAB-Tuner (Radioempfang digital), Elektron. Stabilitäts-Programm Plus (ESP), Fahrassistenten-System: Berganfahr-Assistent (HSA, Hill Start Assist), Fahrassistenten-System: Müdigkeitserkennungs-Sensor, Fahrassistenten-System: Spurhalteassistent, Fahrassistenten-System: Verkehrszeichenerkennung, Fahrwerk Kennlinie 2, Farbdisplay (7 Zoll), Fensterheber elektrisch vorn + hinten, Fensterheber vorn elektr. mit Einklemmschutz, Generator 120 A, Gepäckraumbeleuchtung (LED), Geschwindigkeits-Regelanlage (Tempomat) inkl. Geschwindigkeits-Begrenzeranlage, Getriebe Automatik - mit Start-/Stop (8-Stufen), Heckscheibenwischer, Innenausstattung: Dekorleisten Silber / Schwarz (Grau), Isofix-Aufnahmen für Kindersitz an Beifahrersitz, Isofix-Aufnahmen für Kindersitz an Rücksitz, Karosserie: 5-türig, Klimaanlage, Kopf-Airbag-System, Kältemittel R 1234 YF, Lenkrad (Sport/Leder - 3-Speichen, unten abgeflacht) mit Multifunktion, Lenksäule (Lenkrad) verstellbar, Leseleuchten vorn (2), Mittelarmlehne vorn mit Ablagefach, Modelleinführung, Motor 1,2 Ltr. - 74 kW, Nebelschlussleuchte, Otto-Partikelfilter (OPF), Reifen 195/55 R16 ..H, Reifen-Reparaturkit, Rücksitzbank geteilt/klappbar (60:40), Schadstoffarm nach Abgasnorm Euro 6d, Scheinwerfer LED, Seitenairbag vorn, Sicht-Paket, Sitzbezug / Polsterung: Stoff / Ledernachbildung, Start/Stop-Anlage, Steuer-AV Opel, Stoßfänger Wagenfarbe, Trommelbremse hinten (203 mm x 38 mm), Türgriffe außen Wagenfarbe, Türgriffe innen verchromt, Warnanlage für Sicherheitsgurt, Beifahrerseite, Warnanlage für Sicherheitsgurt, Fahrerseite, Warnanlage für Sicherheitsgurte hinten, Wartung: normale Einsatzbedingungen

## Sonderausstattung

Code	Bezeichnung
81529	Motor 1,2 Ltr. - 74 kW KAT (EB2ADTD / O3R / EU63)
35518	Fahrzeugschlüssel (2) beide klappbar
11103	Metallic-/Mineraleffekt-Lackierung
29500	Sitzheizung vorn
2351	Technologie-Paket Park & Go Plus

## Allgemeinzustand und Wartung

Abgesehen von den beschriebenen Schäden/Mängeln weist das Fahrzeug/Objekt einen, bezogen auf Alter und Nutzung, üblichen Gesamtzustand auf.

Wartungsnachweis:	vollständig
letzte Wartung:	am 15.04.2026 bei Kilometerstand 41.347
bis Wartung verbleiben:	19.800 km (zum Besichtigungszeitpunkt)

---

## **Nicht akzeptierter Zustand / Ausstehende Reparaturen**

### **Bezeichnung des Schadens / Rep.-Weg**

1. Leichtmetallrad vorne rechts  
verschrammt, smart repair (Bild 14, 15,  
16)
2. Einstiegsschweller vorne links  
ingedellt, drücken (Bild 17, 18)
3. Stabantenne Nagetierschaden,  
erneuern (Bild 19, 20)

---

## **Akzeptierter Zustand / Gebrauchsspuren**

Folgende Schäden sind in Anbetracht des Alters, der Laufleistung und dem Einsatzzweck als Gebrauchsspur einzustufen.

### **Bezeichnung des Schadens**

Stoßfängerverkleidung vorne unterhalb leicht  
verschrammt,  
Scheibenbremsanlage hinten leichte  
Korrosionsbildung,  
Außenschweller rechts leicht eingedellt,  
Tür hinten links leichte Dellen,  
Tür hinten rechts leichte Dellen,