



# Zustandsbericht

- Protokoll der Fahrzeugbewertung -

Berichts-Nr: 10356766  
vom: 02.04.2026

## » Übersicht

**Auftrags-Nr:** 1002366111  
**Besichtigt am:** 02.04.2026 14:34  
**Berichts-Nr:** 10356766  
**FIN:** WAUZZZF25MN084803



Fahrzeugansicht - diagonal  
vorne links



Fahrzeugansicht - diagonal  
hinten rechts



Innenraum - Cockpit mit  
Laufleistung



# Zustandsbericht

- Protokoll der Fahrzeugbewertung -

Berichts-Nr: 10356766  
vom: 02.04.2026

## » Fahrzeugdaten

<b>Fahrzeugkategorie:</b>	Personenkraftwagen
<b>Fahrzeugart:</b>	Limousine
<b>Hersteller:</b>	Audi
<b>Modell:</b>	A7
<b>HSN / TSN:</b>	0588 / BT1
<b>Erstzulassungsdatum:</b>	10.05.2021
<b>Laufleistung:</b>	55.602 km
<b>Nachweis Kilometerstand:</b>	Abgelesen
<b>Farbe:</b>	Florettsilber Metallic
<b>Farbe Dach:</b>	Florettsilber Metallic
<b>Antriebsart:</b>	Allrad
<b>Motorisierung/Kraftstoff:</b>	Diesel
<b>Hubraum:</b>	3.000 ccm
<b>Leistung:</b>	210 kW (286 PS)
<b>Fahrzeuglänge:</b>	
<b>Fahrzeughöhe:</b>	
<b>Fahrzeugbreite:</b>	
<b>Zulässiges Gesamtgewicht:</b>	
<b>Radstand:</b>	
<b>Anzahl Achsen:</b>	2
<b>Zylinder:</b>	6
<b>Schadstoffklasse:</b>	Euro 6
<b>Anzahl Türen:</b>	4
<b>Anzahl Sitze:</b>	5
<b>Getriebe:</b>	Automatik 8-Gang
<b>Polsterart:</b>	Stoff
<b>Interieurfarbe:</b>	schwarz-schwarz/schwarz-schwarz/schwarz/mondsilber
<b>Anzahl vorhandene Schlüssel:</b>	2

## » Dokumente & Wartung

<b>Nächste HU:</b>	
<b>Zulassungsbescheinigung (ZBT1 Original) vorhanden:</b>	Ja
<b>Zulassungsbescheinigung entgegengenommen:</b>	Ja
<b>Kennzeichen entgegengenommen:</b>	Keine
<b>Wartungsheft:</b>	Digital
<b>Wartungsnachweis:</b>	Nicht prüfbar
<b>Datum der letzten Wartung:</b>	
<b>Km-Stand bei letzter Wartung:</b>	



# Zustandsbericht

Berichts-Nr: 10356766  
vom: 02.04.2026

- Protokoll der Fahrzeugbewertung -

## » Fahrzeugausstattung

48 Volt Bordnetz	Dekoreinlagen Aluminium Fragment
4-Wege-Lendenwirbelstütze für die Vordersitze	Dieselmotor
4-Zonen-Komfortklimaautomatik	Digitaler Radioempfang
6 Zyl.Dieselmotor 3,0L Aggr. 059.P	Doppelton-Signalhorn
6-Zyl.Turbodieselmotor 3,0 L/210 KW V6, TDI Common-Rail Grundmotor ist: T7V/T2P	Einbauteile f.6 Zyl.Motor
8 Lautsprecher	Einparkhilfe plus mit Umgebungsanzeige
Abgaskonzept, EU6 AP	Einstiegsleisten mit Aluminiumeinlegern vorne und hinten
Ablagepaket	Elektrische Luftzusatzheizung
Abwicklung Serie	Erhöh.der Serienkraftstoffstbefüllung
Adaptive Scheibenwischer mit integrierten Waschdüsen	Fahrerinformationssystem mit Farbdisplay
Adaptiver Fahrassistent mit Notfallassistent	Fahrzeuge ohne besonderen Produktaufwertungsmaßnahmen
Adaptiver Geschwindigkeitsassistent mit Geschwindigkeitsbegrenzer, Effizienz-, Ausweich- und Abbiegeassistent	Fahrzeugklassen-Differenzierung-4K0/4KA-
AdBlue-Tank	Federung Standard
Airbag für Fahrer und Beifahrer mit Beifahrer-Airbag-Deaktivierung	Fernlichtassistent
Ambiente-Lichtpaket plus	Fertigungsablauf Standard
Assistenzpaket Tour	Folienbeklebung
Audi AG	Frontscheibe in Wärmeschutzverglasung
Audi connect Navigation & Infotainment	Fußgängerschutzmaßnahmen erweitert
Audi connect Notruf & Service mit Audi connect Remote & Control	Fußhebelwerk "Standard"
Audi drive select	Fußmatten vorn und hinten
Audi music interface	Gepäckraumklappe elektrisch öffnend und schließend
Audi phone box	Geschwindigkeitsbegrenzungsanlage
Audi pre sense front	Gewichtsbereich 7 nur Einbausteuerung keine Bedarfsprognose
Audi pre sense rear	Gewichtsklasse Vorderachse Gewichtsbereich 13
Aufkleber/Schilder, englisch-deutsch	Heckblende (ECE)
Außenspiegel elektrisch einstell-, beheiz- und anklappbar, beidseitig automatisch abblendend, mit Memoryfunkt.	Heckscheibe, hintere Tür- und Seitenscheiben in Klarglas
Außenspiegel links, asphärisch	Innenspiegel automatisch abblendend, rahmenlos
Außenspiegel rechts, asphärisch	Instrumenteneinsatz, Anzeige in KM/H
Außenspiegelgehäuse in Wagenfarbe	Instrumententafel und Türverkleidung einteilig-einfarbig
Batterie 380A (68Ah)	Kältemittel R1234yf
Bauteilesatz ohne länderspezifische Bauvorschrift	Kamerabasierte Verkehrszeichenerkennung
Bedientasten schwarz glänzend mit haptischem Feedback und Aluminiumoptik Interieur	Kein Selbstabholer
Betriebserlaubnis Nachtrag	Kein Sonderfahrzeug,Standard-Ausführung
Bordliteratur in Deutsch	Keine Aktionsausführung
Bordwerkzeug	Kennzeichenträger vorn
Businesspaket	Kindersicherheits-Paket
Dachhimmel in Stoff schwarz	Kindersitzbefestigung ISOFIX für den Beifahrersitz
Dachreling, Entfall	Kindersitzbefestigung ISOFIX und Top Tether für die äußeren Fondsitze
Datenmodul Europa	Komfortmittelarmlehne vorn
	Komfortschlüssel mit sensorgesteuerter Gepäckraumverriegelung



# Zustandsbericht

Berichts-Nr: 10356766  
vom: 02.04.2026

- Protokoll der Fahrzeugbewertung -

Komfortschlüssel mit sensorgesteuerter Gepäckraumverriegelung, ohne Safelock	Ohne Ladekabel Mode 3 für öffentliches Laden
Kopfstützen vorn	Ohne Lederteilumfang
Kraftstoffbehälter	Ohne Luftqualität-Paket
Kraftstoffsystem Diesel	Ohne Multimedia" im Fahrzeug
Ländergruppe A	Ohne Nachtsichtsystem
Landesverkaufsprogramm Deutschland	Ohne Netzkabel für Haushaltsstecker für das e-tron Ladesystem
LED-Heckleuchten	Ohne Netzkabel für Industriestecker für das e-tron Ladesystem
LED-Scheinwerfer	Ohne Parkassistent / Garagenpilot
Leichtmetallräder, 10-Speichen-Dynamik, 8,0Jx19, Winterreifen 245/45 R19	Ohne Scheinwerferreinigungsanlage
Leichtmetallräder, 10-Speichen-Dynamik, 8,5Jx19, Reifen modellspezifisch	Ohne Schriftzugsatz (ohne Typbezeichnung)
Linkslenker	Ohne Sitzbelüftung/Massagesitze
LTE-Unterstützung für Audi phone box	Ohne Sonnenschutzrollo
Manuell betätigte Türen	Ohne Stadt / Kreuzungsassistent
Memory-Funktion für den Fahrersitz	Ohne Systeme für den Fahrzeugzugang
Mild-Hybrid	Ohne Trennwand
Mit connect Paket 2	Ohne Vorbereitung für VTS (Vehicle-Tracing System)
Mit Multifunktionskamera	Ohne Vorkonditionierung
Mit spez.Schilder/Aufkleber/ Sicherheitszertifikate für Deutschland	Ohne Wandhalterung
MMI Navigation plus mit MMI touch response	Ohne Zentrale Bedieneinheit
Modellbezeichnung gemäß neuer Leistungskennzeichnung	Ohne Zündanlaß-Schloß-Sperrsystem, ohne Lenkungssperre
N.N.N. Ausführung 1	Ohne zus. Karosserieabdeckungen seitlich(Steinschlagschutz)
Nicht Heissland	Ohne zus. Triebwerks-Unterschutz
Nichtraucherausführung	Ohne zus.Warnleuchten
Ohne akustisches Fahrzeug-Warnsystem	Ohne Zusatz-/Standheizung
Ohne Allradlenkung	Optikpaket schwarz
Ohne Beifahrersitzverstellung vom Fond	PKW-Ausführung
Ohne Beleuchtung	Progressivlenkung
Ohne besondere Karosseriemaßnahmen	quattro
Ohne CD-Wechsler/CD-Player	quattro (mit selbstsperrendem Mittendifferenzial)
Ohne Dacheinsatz (Volldach)	Räder der Serie
Ohne Dekorfolien/Embleme	Radschrauben Standard
Ohne Elektromotor ( Hybrid )	Rechtsverkehr
Ohne Feuerlöscher	Regionscode " ECE " für Radio
Ohne Frontspoiler	Reifen 245/45 R 19
Ohne Garagentoröffner	Reifen ohne Festlegung der Reifenmarke
Ohne Geräuschkompensation	Reifendruck-Kontrollanzeige
Ohne Head-Up Display	Reifenreparaturset
Ohne Heckspoiler	Riemenstartergenerator RSG 48V 110-250 A
Ohne integriertes Mautsystem	Rückfahrkamera
Ohne kombinierte Längs- und Querführung	Rücksitzbank umklappbar (Fondsitze 2+1 Sitzer)
Ohne Ladeboden	Schalt-/Wählhebelknopf
Ohne Ladedose	Scheibenbremsen hinten, 17 Zoll (ECE)



# Zustandsbericht

- Protokoll der Fahrzeugbewertung -

Berichts-Nr: 10356766  
vom: 02.04.2026

Scheibenbremsen vorn, 17 Zoll (ECE)  
 Seitenairbags vorn und hinten inkl. Kopfairbagsystem und  
 beleuchteten Gurtschlössern  
 Serienfahrwerk  
 Serienqualität  
 Serviceanzeige 30000 km oder 1 Jahr ( variabel )  
 Sicherheitslenksäule  
 Sitzbelegungserkennung  
 Sitzheizung vorn  
 Sonnenblende auf Fahrer- und Beifahrerseite  
 spezielles Typschild EU  
 sport  
 Sportlederlenkrad mit Multifunktion und Schaltwippen  
 Sportsitze vorn  
 Spurwechselwarnung mit Audi pre sense rear,  
 Ausstiegswarnung und Querverkehrsassistent hinten  
 Spurwechselwarnung mit Ausstiegswarnung und  
 Querverkehrsassistent hinten  
 Standardabgasanlage  
 Standard-Klimazonen  
 Start-Stop-System  
 Steuerungsnummer  
 Steuerungsnummer direkt  
 Stoff Rhythmus  
 Stoßfänger sport line  
 Stufenheck  
 Tagfahrlicht  
 tiptronic (für Allrad)  
 Top-Infotainment High (MIB3)  
 Trägerfrequenz 433,92 bis 434,42 MHz  
 Transportschutz (Ausf.1)  
 Typrüfland Deutschland  
 Variante Grundausstattung  
 Verbandmaterial mit Warndreieck und Warnwesten  
 Vorbereitung für Anhängervorrichtung  
 Vorbereitung für Functions on Demand  
 Vordersitze elektrisch einstellbar mit Memory-Funktion für den  
 Fahrersitz  
 Wärmeschutzverglasung  
 Wegfahrsperrung elektronisch  
 Winterrädeverbau in der Serie



# Zustandsbericht

- Protokoll der Fahrzeugbewertung -

Berichts-Nr: 10356766  
vom: 02.04.2026

## » Bereifung

### MONTIERTE BEREIFUNG

Hersteller	Ort	Position	Typ	Felge	Dimension	Profiltiefe
Bridgestone	Vorne	Links	Sommer	Aluminium	245/45 R 19 102 Y	5,0 mm
Bridgestone	Vorne	Rechts	Sommer	Aluminium	245/45 R 19 102 Y	5,0 mm
Bridgestone	Hinten	Links	Sommer	Aluminium	245/45 R 19 102 Y	6,0 mm
Bridgestone	Hinten	Rechts	Sommer	Aluminium	245/45 R 19 102 Y	6,0 mm

Reifen zulässig: Ja

Reifen verkehrssicher: Ja

### ZUSÄTZLICHE BEREIFUNG

Hersteller	Ort	Position	Typ	Felge	Dimension	Profiltiefe
Pirelli			Winter	Aluminium	245/45 R 19 102 V	5,0 mm
Pirelli			Winter	Aluminium	245/45 R 19 102 V	5,0 mm
Pirelli			Winter	Aluminium	245/45 R 19 102 V	6,0 mm
Pirelli			Winter	Aluminium	245/45 R 19 102 V	6,0 mm

Reifen zulässig: Ja

Reifen verkehrssicher: Ja

### ERSATZ-/NOTRAD & ZUBEHÖR

Tirefit vorhanden: Ja

Tirefit Ablaufdatum: 06.2026

Kompressor vorhanden: Ja



# Zustandsbericht

- Protokoll der Fahrzeugbewertung -

Berichts-Nr: 10356766  
vom: 02.04.2026

## » Wertmindernde Faktoren

Nicht vorhanden

## » Gebrauchsspuren

Das Fahrzeug weist dem Alter, der Laufleistung und dem Einsatzzweck entsprechende Gebrauchsspuren auf.



# Zustandsbericht

- Protokoll der Fahrzeugbewertung -

Berichts-Nr: 10356766  
vom: 02.04.2026

## » Merkantile Wertminderung

Unfallfahrzeug:	Ja
Vorschäden bekannt:	Ja
Vorschäden feststellbar:	Ja
Nachlackierungen vorhanden:	Ja
Nachlackierungen professionell ausgeführt:	Ja
Lackschichtdickenmessung durchgeführt:	Ja - mit Auffälligkeiten/Abweichungen

Nr	Bauteil	Schadensbeschreibung	Reparaturstatus	Reparaturkosten
1	Andere	Haftpflichtschaden		€ 3.200,00
<b>Summe (ohne MwSt.):</b>				€ 3.200,00

### ERGEBNISSE DER LACKSCHICHTDICKENMESSUNG

Bauteil	Lack (µm)
Lackschichtdicke Seitenwand hinten rechts (µm)	175,0
Lackschichtdicke Kotflügel vorne rechts (µm)	179,0
Pro Bauteil wurden mindestens 3 Messungen durchgeführt.	



# Zustandsbericht

Berichts-Nr: 10356766  
vom: 02.04.2026

- Protokoll der Fahrzeugbewertung -

## » Hinweise zum Zustandsbericht

**Angaben zum Auftrag und zum Bewertungsumfang:**

Es wurde der Auftrag erteilt, einen Zustandsbericht über das beschriebene Fahrzeug zu erstellen.

Die Fahrzeugzustandsbewertung erfolgte auftragsgemäß auf Basis der vom Auftraggeber vorgegebenen Standards für Fahrzeugbewertungen. Die Feststellungen im Einzelfall trifft der Sachverständige aufgrund eigener Sachkunde und nach eigenem sachverständigen Ermessen.

**Fahrzeug-Identifizierung:**

WAUZZZF25MN084803

FIN abgelesen und stimmt mit Unterlagen überein

**Allgemeinzustand:**

Gepflegter Allgemeinzustand

**Besichtigungsbedingungen:**

Ausreichend

**Hebebühne/Hubmittel benutzt:**

Ja

**Motorenlauf durchgeführt:**

Ja

**Fahrprobe durchgeführt:**

Ja



# Zustandsbericht

- Protokoll der Fahrzeugbewertung -

Berichts-Nr: 10356766  
vom: 02.04.2026

## » Sonstige Bemerkungen

Vorliegendes Exemplar wurde auf elektronischem Wege erzeugt. Es ist ohne Originalunterschrift gültig.



# Zustandsbericht

- Protokoll der Fahrzeugbewertung -

Berichts-Nr: 10356766  
vom: 02.04.2026

## » Ansichtsfotos



Fahrzeugansicht - diagonal vorne links



Fahrzeugansicht - diagonal vorne rechts



Fahrzeugansicht - diagonal hinten links



Fahrzeugansicht - diagonal hinten rechts



Innenraum - Cockpit mit Laufleistung



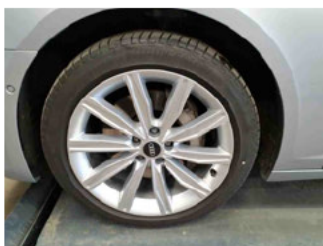
Seitenansicht - Schweller links



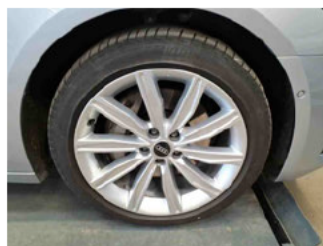
Seitenansicht - Schweller rechts



Fahrzeug - Typenschild/Fahrgestellnummer



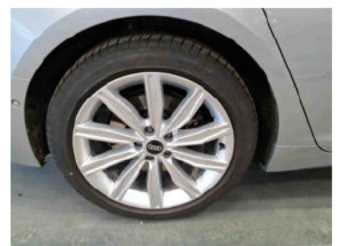
Räder - Rad montiert vorne links



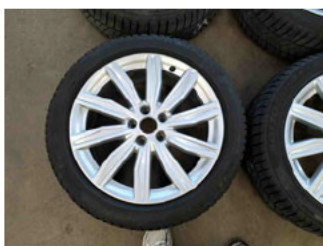
Räder - Rad montiert vorne rechts



Räder - Rad montiert hinten links



Räder - Rad montiert hinten rechts



Räder - Rad beiliegend #1



Räder - Rad beiliegend #2



Räder - Rad beiliegend #3



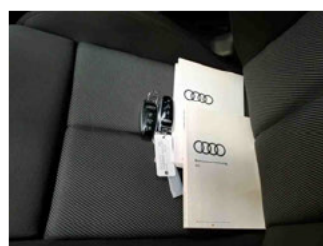
Räder - Rad beiliegend #4



Innenraum - Mittelkonsole



Fahrzeug - Motorraum offen



Equipment - Boardmappe/ Securitybag



Innenraum - Kofferraum



# Zustandsbericht

- Protokoll der Fahrzeugbewertung -

Berichts-Nr: 10356766  
vom: 02.04.2026



Fahrzeug - abgegebene ZB1



Räder - eingelegt im Fahrzeug



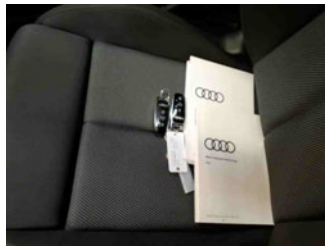
Equipment - Anhängerkupplung



Lackstärke Seitenwand hinten rechts



Lackstärke Kotflügel vorne rechts



Fahrzeug - Serviceunterlagen /  
Wartungsnachweis



Innenraum - vorne



Innenraum - hinten



Räder - Haltbarkeitsdatum  
Tirefit



Innenraum -  
Navigationsgerät/Radio